

SYSTEM **KAN-therm**

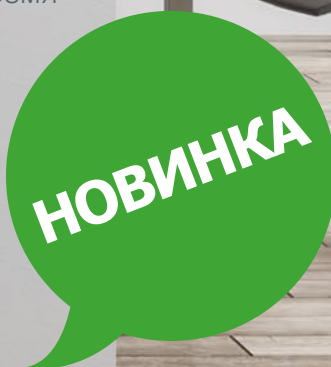
Install your future



RU 20/05

Шкафы Slim и Slim+

- Уникальная конструкция без рамки
- Современный дизайн
- Монтаж без дополнительных инструментов
- Новые модификации:
Slim для коллекторных групп ц.о.
Slim+ для коллекторных групп панельных систем с элементами автоматики
- **Защитная пленка** - заводское покрытие фасада шкафа от повреждений во время монтажных и отделочных работ





1

Защита поверхности

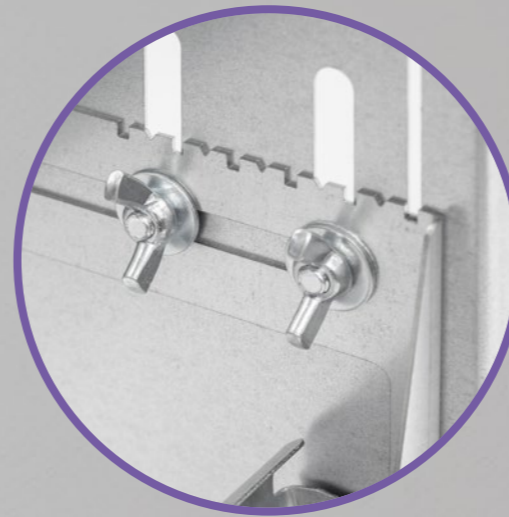
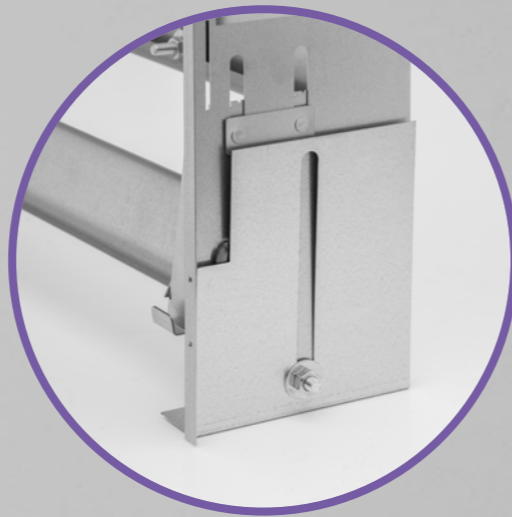
шкафа от повреждений в процессе отделочных работ с помощью защитной пленки



2

Легкий монтаж

возможность вертикальной регулировки фасада и корпуса на протяжении всего срока эксплуатации



3

Регулировка глубины

позволяет устанавливать как стандартные коллекторные группы, так и с насосно-смесительными системами

4

Функция Move & Lock

это специальная конструкция крепежных винтов коллекторной группы, благодаря которой винты можно свободно позиционировать на направляющих, без скручивания или риска их смещения



8

Комфортная работа

без дополнительных инструментов, благодаря использованию гаек-барашек



Slim

Slim+

5

Функциональность

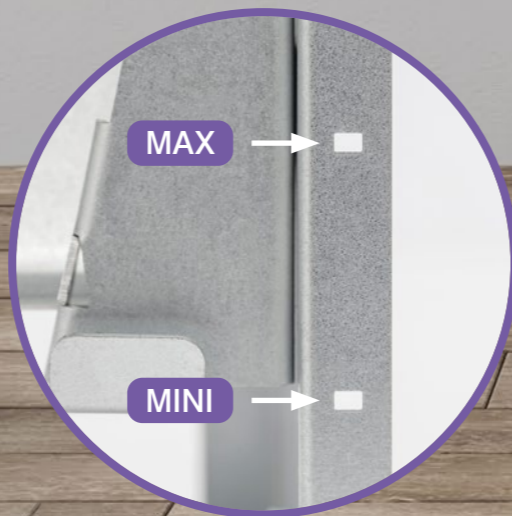
отверстия в форме жалюзи вверху корпуса шкафа Slim+ облегчают подсоединение подающего трубопровода к коллектору или электропроводов для автоматики, DIN-рейка предназначена для монтажа управляющей автоматики



7

Информация о высоте пола

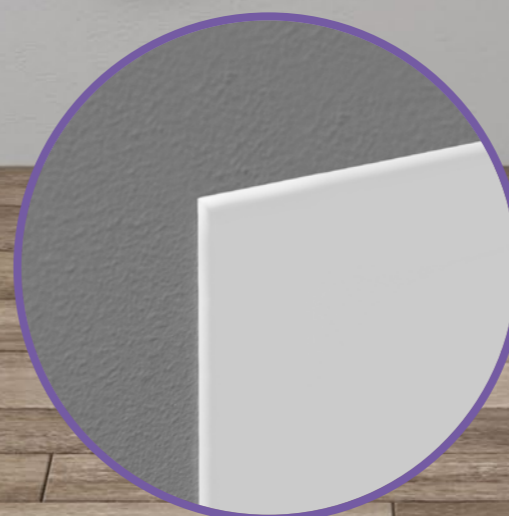
маркеры „mini“ и „max“, определяющие общую толщину чистого пола



6

Чистые, эстетичные поверхности

фасад шкафа Slim и Slim+ идеально сочетается с поверхностью стены



Уникальная безрамочная конструкция

Встроенные шкафы Slim

предназначены для монтажа коллекторных групп для радиаторного отопления или коллекторных групп, обслуживающих систему водоснабжения.

Тип шкафа	Каталожный код	Ширина строительной ниши (+5 мм)	Ширина фасада шкафа	Высота строительной ниши (+5 мм)	Полная высота шкафа	Глубина строительной ниши	Полная глубина шкафа
Slim 350	1445117036	350 мм	418 мм	560 - 660 мм	595 - 725 мм	110 - 160 мм	112 - 162 мм
Slim 450	1445117037	450 мм	518 мм	560 - 660 мм	595 - 725 мм	110 - 160 мм	112 - 162 мм
Slim 580	1445117038	580 мм	648 мм	560 - 660 мм	595 - 725 мм	110 - 160 мм	112 - 162 мм
Slim 780	1445117039	780 мм	848 мм	560 - 660 мм	595 - 725 мм	110 - 160 мм	112 - 162 мм
Slim 930	1445117040	930 мм	998 мм	560 - 660 мм	595 - 725 мм	110 - 160 мм	112 - 162 мм

Встроенные шкафы Slim+

предназначены для монтажа коллекторных групп в системах панельного отопления, а также элементов управляющей автоматики.

Тип шкафа	Каталожный код	Ширина строительной ниши (+5 мм)	Ширина фасада шкафа	Высота строительной ниши (+5 мм)	Полная высота шкафа	Глубина строительной ниши	Полная глубина шкафа
Slim+ 450	1414183018	450 мм	518 мм	750 - 850 мм	785 - 915 мм	110 - 160 мм	112 - 162 мм
Slim+ 550	1414183019	550 мм	618 мм	750 - 850 мм	785 - 915 мм	110 - 160 мм	112 - 162 мм
Slim+ 700	1414183020	700 мм	768 мм	750 - 850 мм	785 - 915 мм	110 - 160 мм	112 - 162 мм
Slim+ 850	1414183021	850 мм	918 мм	750 - 850 мм	785 - 915 мм	110 - 160 мм	112 - 162 мм
Slim+ 1000	1414183022	1000 мм	1068 мм	750 - 850 мм	785 - 915 мм	110 - 160 мм	112 - 162 мм
Slim+ 1200	1414183023	1200 мм	1268 мм	750 - 850 мм	785 - 915 мм	110 - 160 мм	112 - 162 мм



ООО КАН-Т

108811, г. Москва, поселение Московский,
22-ой км. Киевского шоссе, домовладение 4,
корпус Г, подъезд 17, офис 840 Г
телефон: +7 495 638 51 14
e-mail: moscow@kan-therm.com

www.kan-therm.com

RU 20/05

ISO 9001