

Lesen Sie die Instruktionen vor dem Gebrauch, um Verletzungen zu vermeiden und einen sicheren Gebrauch zu gewährleisten.

## Tondeuse à barbe

**CONSEILS DE SÉCURITÉ**

- Pour votre sécurité, cet appareil est conforme aux normes et réglementations applicables (Directives Basse Tension, Compatibilité Electromagnétique, Environnement...).
- Vérifiez que la tension de votre installation électrique correspond à celle de votre appareil.
- Tout erreur de branchement peut causer des dommages irréversibles non couverts par la garantie.
- L'installation de l'appareil et son utilisation doit toutefois être conforme aux normes en vigueur dans votre pays.

Cette tondeuse barbe peut être utilisée par des enfants âgés d'au moins 3 ans sous surveillance.

Cet appareil peut être utilisé par des enfants âgés de 8 ans et plus et des personnes ayant des capacités physiques, sensorielles ou mentales réduites ou un manque d'expérience et de connaissances, s'ils ont reçu un encadrement ou des instructions concernant l'utilisation de l'appareil en toute sécurité et comprennent les risques encourus. Les enfants ne doivent pas jouer avec l'appareil. Les enfants ne doivent ni nettoyer l'appareil ni s'occuper de son entretien sans surveillance. Il convient de surveiller les enfants pour s'assurer qu'ils ne jouent pas avec l'appareil.

Si le câble d'alimentation est endommagé, il doit être remplacé par le fabricant, son service après-vente ou des personnes de qualification similaire afin d'éviter un danger.

**MISE EN GARDE**: Maintenir l'appareil au sec.

**MISE EN GARDE**: Pour le rechargement de la batterie, utilisez uniquement l'unité d'alimentation amovible fournie avec l'appareil.

**ATTENTION**: Unité d'alimentation amovible 0935: Unité d'alimentation amovible: L'appareil doit être exclusivement utilisé avec le bloc d'alimentation fourni 0935.

- Ne pas utiliser cet appareil près des baignoires, des douches, des lavabos ou autres récipients contenant de l'eau.
- Lorsque l'appareil est utilisé dans une salle de bains, débranchez le après usage car la proximité de l'eau peut présenter un danger même lorsque l'appareil est arrêté.

- La batterie doit être retirée de l'appareil avant que celui-ci ne soit mis au rebut.
- L'appareil doit être déconnecté du réseau d'alimentation lorsqu'on retire la batterie; La batterie doit être éliminée de façon sûre.
- Cet appareil contient des batteries qui ne peuvent être remplacées que par des personnes qualifiées.

Cet appareil n'est pas prévu pour être utilisé par des personnes (y compris les enfants) dont les capacités physiques, sensorielles ou mentales sont réduites, ou des personnes dépourvues d'expérience ou de connaissance, sauf si elles ont pu bénéficier, par l'intermédiaire d'une personne responsable de leur sécurité, d'une surveillance ou d'instructions préalables concernant l'utilisation de l'appareil. Il convient de surveiller les enfants pour s'assurer qu'ils ne jouent pas avec l'appareil.

- Utilisez pas votre appareil et contactez un Centre Service Agréé à : votre appareil est tombé.
- Il ne fonctionne pas normalement.
- L'appareil doit être débranché: avant le nettoyage et l'entretien.
- en cas d'anomalie de fonctionnement.
- des que vous avez terminé de l'utiliser.
- Ne pas utiliser si le cordon est endommagé.
- Ne pas immerger ni passer sous l'eau, même pour le nettoyage.
- Ne pas tenir avec les mains humides.
- Ne pas débrancher en tirant le cordon, mais en tirant par la prise.
- Ne pas utiliser de prolongateur électrique.
- Ne pas nettoyer avec des produits abrasifs ou corrosifs.
- Ne pas utiliser par température inférieure à 0 °C et supérieure à 35 °C.

**GARANTIE**

Votre appareil est destiné à un usage domestique seulement. Il ne peut être utilisé à des fins professionnelles. La garantie devient nulle et invalide en cas d'utilisation incorrecte.

**PARTICIPATION À LA PROTECTION DE L'ENVIRONNEMENT**

① Votre appareil contient de nombreux matériaux valorisables ou recyclables. Contactez celui-ci dans un point de collecte ou à défaut dans un centre de service agréé pour que son traitement soit effectué.

Recyclez les batteries Pour le retrait des accus NiMH, déchargez complètement les accus avant démontage. Ouvrir les boîtiers de l'appareil avec un outil, couper les connexions, recycler les accus de façon sûre.

Ces instructions sont également disponibles sur notre site internet [www.rowenta.com](http://www.rowenta.com)

**EN** Read the instructions before use to avoid any danger due to misuse.

**Beard Trimmer**

**SAFETY INSTRUCTIONS**

- For your safety, this appliance complies with the applicable standards and regulations (Low Voltage Directive, Electromagnetic Compatibility, Environmental...).
- Check that the voltage of your electricity supply matches the voltage of your appliance. Any error when connecting the appliance can cause irreparable harm, not covered by the guarantee.
- The installation of the appliance and its use must however comply with the standards in force in your country.
- This beard trimmer can be used by children aged from 3 years under supervision.

This appliance can be used by children aged from 8 years and above and persons with reduced physical, sensory or mental capabilities or lack of experience and knowledge if they have been given supervision or instruction concerning use of the appliance in a safe way and understand the hazards involved. Children should not play with the appliance. Cleaning and user maintenance shall not be made by children without supervision.

If the supply cord is damaged, it must be replaced by the manufacturer, its service agent or similarly qualified persons in order to avoid a hazard.

**CAUTION**: Keep the appliance dry.

**WARNING**: For the purposes of recharging the battery, only use the detachable supply unit provided with this appliance.

**Warning**: Unité d'alimentation amovible 0935: The appliance must only be used with the detachable supply unit 0935.

- Never use your appliance with wet hands or near water contained in bath tubs, showers, sinks or other containers...
- When using the appliance in the bathroom, unplug it after use as the presence of water nearby may pose a danger even when the appliance is turned off.
- The battery must be removed from the appliance before it is scrapped.
- The appliance must be disconnected from the supply mains when removing the battery.
- The battery is to be disposed of safely.
- The appliance contains batteries that are only replaceable by skilled persons.
- This appliance is not intended for use by persons (including children) with reduced physical, sensory or mental capabilities, or lack of experience and knowledge, unless they have been given supervision or instruction concerning use of the appliance by a person responsible for their safety.
- The appliance must be disconnected from the supply mains when removing the battery.
- The battery is to be disposed of safely.
- The appliance is not intended for use by persons (including children) with reduced physical, sensory or mental capabilities, or lack of experience and knowledge, unless they have been given supervision or instruction concerning use of the appliance by a person responsible for their safety.
- Children should be supervised to ensure that they do not play with the appliance.
- The appliance must be unplugged: before cleaning and maintenance procedures.
- Do not immerse or get into running water, even for cleaning purposes.
- Do not hold with damp hands.
- Do not unplug by pulling on the cord, rather pull out by the plug.
- Do not use an electrical extension cord.
- Do not clean with abrasive or corrosive products.
- Do not use at temperatures below 0°C and above 35°C.
- Stop using your appliance and contact an Authorised Service Centre if: your appliance is damaged.
- It does not work correctly.

**TUN SIE ETWAS FÜR DEN UMWELTSCHUTZ!**

① Ihr Gerät enthält zahlreiche wieder verwertbare oder recycelbare Materialien. Kontaktieren Sie dies Gerät mit dem Hersteller oder einem Kundendienstzentrum in Kontakt, wenn das Gerät nicht bei Temperaturen unter 0 °C oder über 35 °C.

Recycling der Batterien Die NiMH Akkus müssen vor dem Herausnehmen völlig geleert werden. Machen Sie das Gerät mit einem Werkzeug aus, durchtrennen Sie die Verbindungen und entsorgen Sie die Akkus auf sichere Weise.

**Diese Sicherheitshinweise sind auch auf unserer Website [www.rowenta.com](http://www.rowenta.com) verfügbar.**

**NL** Lees de instructies voordat u het apparaat gaat gebruiken en vermijd gevaarlijke situaties als gevolg van een verkeerd gebruik.

**BAARDTRIMMER**

**VELIGHEIDSVADZEVEN**

Controleer de spanning van uw elektriciteitsnetblad overeenkomstig met die van het apparaat. Een verkeerde aan-sluiting kan onherstelbare schade veroorzaken die niet door de garantie gedekt wordt.

**DE** Lesen Sie vor der Benutzung des Geräts die Anweisungen durch, um Verletzungen zu vermeiden und einen sicheren Gebrauch zu gewährleisten.

**Recycling the batteries** Before removing the NiMH batteries, discharge them completely. Cut the battery compartment using a tool, cut all the connections and then recycle the batteries in a safe manner.

**Recycling the batteries** Before removing the NiMH batteries, discharge them completely. Cut the battery compartment using a tool, cut all the connections and then recycle the batteries in a safe manner.

**These instructions are also available on our website [www.rowenta.com](http://www.rowenta.com)**

**DE** Lesen Sie vor der Benutzung des Geräts die Anweisungen durch, um Verletzungen zu vermeiden und einen sicheren Gebrauch zu gewährleisten.

**Bartschneider**

**SICHERHEITSHINWEISE**

- Lesen Sie die Gebrauchsanleitung sorgfältig vor der ersten Inbetriebnahme Ihres Geräts durch.
- Eine unsachgemäße Bedienung entbindet den Hersteller von jeglicher Haftung.
- Um Ihre Sicherheit zu gewährleisten, entspricht dieses Gerät den gültigen Normen und Bestimmungen (Niederstromrichtlinien, elektromagnetische Verträglichkeit, Umwelt...).
- Überprüfen Sie, dass die Betriebsspannung Ihres Geräts mit der Spannung Ihrer Elektroinstallation übereinstimmt. Ein fehlerhafter Anschluss kann irreparable Schäden hervorrufen, die nicht von der Garantie abgedeckt sind.
- Die Installation des Geräts muss den in Ihrem Land gültigen Normen entsprechen.
- Dieser Bartschneider darf von Kindern ab 3 Jahren unter Aufsichtsgung verwendet werden.
- Das Gerät darf von Kindern ab 8 Jahren und Personen, deren körperliche oder mentale Unversehrtheit oder deren Wahrnehmungsfähigkeit eingeschränkt ist, oder Personen mit mangelnden Kenntnissen und Erfahrungen benutzt werden, sofern sie beaufsichtigt werden oder eine Einweisung in den sicheren Gebrauch des Geräts erhalten haben und die damit verbundenen Risiken verstehen. Kinder sollen das Spielen mit dem Gerät untersagt werden. Kinder dürfen das Gerät ohne Aufsicht nicht reinigen oder warten.
- Wenn das Stromkabel beschädigt ist, darf es, um jedwede Gefahr zu vermeiden, nur vom Hersteller, dem Kundendienst oder ähnlich qualifizierten Personen ausgetauscht werden.
- WARNHINWEIS**: Bewahren Sie das Gerät an einem trockenen Ort auf.
- WARNUNG**: Verwenden Sie zum Aufladen des Akkus nur das mit diesem Gerät mitgelieferte und abtrennbare Netzgerät.

**ACHTUNG**: Abtrennbares Netzgerät 0935: Das Gerät darf ausschließlich mit dem mitgelieferten Netzteil 0935 betrieben werden.

**ACHTUNG**: Abtrennbares Netzgerät 0935: Das Gerät darf ausschließlich mit dem mitgelieferten Netzteil 0935 betrieben werden.

**ACHTUNG**: Abtrennbares Netzgerät 0935: Das Gerät darf ausschließlich mit dem mitgelieferten Netzteil 0935 betrieben werden.

**ACHTUNG**: Abtrennbares Netzgerät 0935: Das Gerät darf ausschließlich mit dem mitgelieferten Netzteil 0935 betrieben werden.

**ACHTUNG**: Abtrennbares Netzgerät 0935: Das Gerät darf ausschließlich mit dem mitgelieferten Netzteil 0935 betrieben werden.

**ACHTUNG**: Abtrennbares Netzgerät 0935: Das Gerät darf ausschließlich mit dem mitgelieferten Netzteil 0935 betrieben werden.

**ACHTUNG**: Abtrennbares Netzgerät 0935: Das Gerät darf ausschließlich mit dem mitgelieferten Netzteil 0935 betrieben werden.

**ACHTUNG**: Abtrennbares Netzgerät 0935: Das Gerät darf ausschließlich mit dem mitgelieferten Netzteil 0935 betrieben werden.

**ACHTUNG**: Abtrennbares Netzgerät 0935: Das Gerät darf ausschließlich mit dem mitgelieferten Netzteil 0935 betrieben werden.

**ACHTUNG**: Abtrennbares Netzgerät 0935: Das Gerät darf ausschließlich mit dem mitgelieferten Netzteil 0935 betrieben werden.

**ACHTUNG**: Abtrennbares Netzgerät 0935: Das Gerät darf ausschließlich mit dem mitgelieferten Netzteil 0935 betrieben werden.

**ACHTUNG**: Abtrennbares Netzgerät 0935: Das Gerät darf ausschließlich mit dem mitgelieferten Netzteil 0935 betrieben werden.

**ACHTUNG**: Abtrennbares Netzgerät 0935: Das Gerät darf ausschließlich mit dem mitgelieferten Netzteil 0935 betrieben werden.

**ACHTUNG**: Abtrennbares Netzgerät 0935: Das Gerät darf ausschließlich mit dem mitgelieferten Netzteil 0935 betrieben werden.

**Recycling der Batterien** Die NiMH Akkus müssen vor dem Herausnehmen völlig geleert werden. Machen Sie das Gerät mit einem Werkzeug aus, durchtrennen Sie die Verbindungen und entsorgen Sie die Akkus auf sichere Weise.

**Diese Sicherheitshinweise sind auch auf unserer Website [www.rowenta.com](http://www.rowenta.com) verfügbar.**

**NL** Lees de instructies voordat u het apparaat gaat gebruiken en vermijd gevaarlijke situaties als gevolg van een verkeerd gebruik.

**BAARDTRIMMER**

**VELIGHEIDSVADZEVEN**

Controleer de spanning van uw elektriciteitsnetblad overeenkomstig met die van het apparaat. Een verkeerde aan-sluiting kan onherstelbare schade veroorzaken die niet door de garantie gedekt wordt.

**DE** Lesen Sie vor der Benutzung des Geräts die Anweisungen durch, um Verletzungen zu vermeiden und einen sicheren Gebrauch zu gewährleisten.

**Recycling the batteries** Before removing the NiMH batteries, discharge them completely. Cut the battery compartment using a tool, cut all the connections and then recycle the batteries in a safe manner.

**These instructions are also available on our website [www.rowenta.com](http://www.rowenta.com)**

**DE** Lesen Sie vor der Benutzung des Geräts die Anweisungen durch, um Verletzungen zu vermeiden und einen sicheren Gebrauch zu gewährleisten.

**Bartschneider**

**SICHERHEITSHINWEISE**

- Lesen Sie die Gebrauchsanleitung sorgfältig vor der ersten Inbetriebnahme Ihres Geräts durch.
- Eine unsachgemäße Bedienung entbindet den Hersteller von jeglicher Haftung.
- Um Ihre Sicherheit zu gewährleisten, entspricht dieses Gerät den gültigen Normen und Bestimmungen (Niederstromrichtlinien, elektromagnetische Verträglichkeit, Umwelt...).
- Überprüfen Sie, dass die Betriebsspannung Ihres Geräts mit der Spannung Ihrer Elektroinstallation übereinstimmt. Ein fehlerhafter Anschluss kann irreparable Schäden hervorrufen, die nicht von der Garantie abgedeckt sind.
- Die Installation des Geräts muss den in Ihrem Land gültigen Normen entsprechen.
- Dieser Bartschneider darf von Kindern ab 3 Jahren unter Aufsichtsgung verwendet werden.
- Das Gerät darf von Kindern ab 8 Jahren und Personen, deren körperliche oder mentale Unversehrtheit oder deren Wahrnehmungsfähigkeit eingeschränkt ist, oder Personen mit mangelnden Kenntnissen und Erfahrungen benutzt werden, sofern sie beaufsichtigt werden oder eine Einweisung in den sicheren Gebrauch des Geräts erhalten haben und die damit verbundenen Risiken verstehen. Kinder sollen das Spielen mit dem Gerät untersagt werden. Kinder dürfen das Gerät ohne Aufsicht nicht reinigen oder warten.
- Wenn das Stromkabel beschädigt ist, darf es, um jedwede Gefahr zu vermeiden, nur vom Hersteller, dem Kundendienst oder ähnlich qualifizierten Personen ausgetauscht werden.
- WARNHINWEIS**: Bewahren Sie das Gerät an einem trockenen Ort auf.
- WARNUNG**: Verwenden Sie zum Aufladen des Akkus nur das mit diesem Gerät mitgelieferte und abtrennbare Netzgerät.

**ACHTUNG**: Abtrennbares Netzgerät 0935: Das Gerät darf ausschließlich mit dem mitgelieferten Netzteil 0935 betrieben werden.

**ACHTUNG**: Abtrennbares Netzgerät 0935: Das Gerät darf ausschließlich mit dem mitgelieferten Netzteil 0935 betrieben werden.

**ACHTUNG**: Abtrennbares Netzgerät 0935: Das Gerät darf ausschließlich mit dem mitgelieferten Netzteil 0935 betrieben werden.

**ACHTUNG**: Abtrennbares Netzgerät 0935: Das Gerät darf ausschließlich mit dem mitgelieferten Netzteil 0935 betrieben werden.

**ACHTUNG**: Abtrennbares Netzgerät 0935: Das Gerät darf ausschließlich mit dem mitgelieferten Netzteil 0935 betrieben werden.

**ACHTUNG**: Abtrennbares Netzgerät 0935: Das Gerät darf ausschließlich mit dem mitgelieferten Netzteil 0935 betrieben werden.

**ACHTUNG**: Abtrennbares Netzgerät 0935: Das Gerät darf ausschließlich mit dem mitgelieferten Netzteil 0935 betrieben werden.

**ACHTUNG**: Abtrennbares Netzgerät 0935: Das Gerät darf ausschließlich mit dem mitgelieferten Netzteil 0935 betrieben werden.

**ACHTUNG**: Abtrennbares Netzgerät 0935: Das Gerät darf ausschließlich mit dem mitgelieferten Netzteil 0935 betrieben werden.

**ACHTUNG**: Abtrennbares Netzgerät 0935: Das Gerät darf ausschließlich mit dem mitgelieferten Netzteil 0935 betrieben werden.

**ACHTUNG**: Abtrennbares Netzgerät 0935: Das Gerät darf ausschließlich mit dem mitgelieferten Netzteil 0935 betrieben werden.

**ACHTUNG**: Abtrennbares Netzgerät 0935: Das Gerät darf ausschließlich mit dem mitgelieferten Netzteil 0935 betrieben werden.

**ACHTUNG**: Abtrennbares Netzgerät 0935: Das Gerät darf ausschließlich mit dem mitgelieferten Netzteil 0935 betrieben werden.

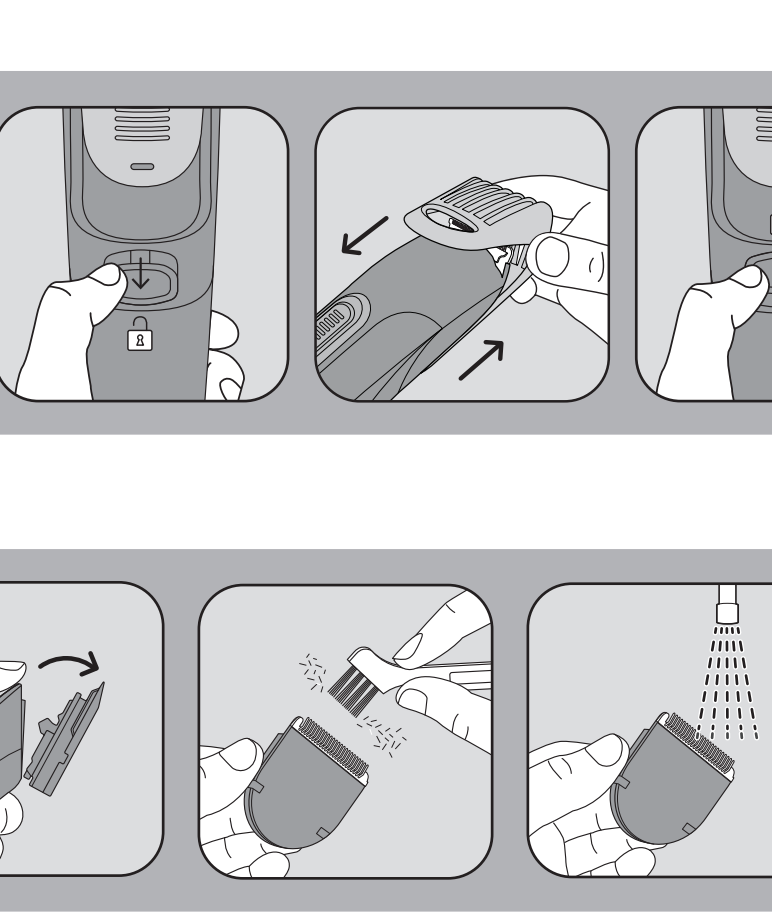
**ACHTUNG**: Abtrennbares Netzgerät 0935: Das Gerät darf ausschließlich mit dem mitgelieferten Netzteil 0935 betrieben werden.

**ACHTUNG**: Abtrennbares Netzgerät 0935: Das Gerät darf ausschließlich mit dem mitgelieferten Netzteil 0935 betrieben werden.

**ACHTUNG**: Abtrennbares Netzgerät 0935: Das Gerät darf ausschließlich mit dem mitgelieferten Netzteil 0935 betrieben werden.

**ACHTUNG**: Abtrennbares Netzgerät 0935: Das Gerät darf ausschließlich mit dem mitgelieferten Netzteil 0935 betrieben werden.

**ACHTUNG**: Abtrennbares Netzgerät 0935: Das Gerät darf ausschließlich mit dem mitgelieferten Netzteil 0935 betrieben werden.



**Recycling der Batterien** Die NiMH Akkus müssen vor dem Herausnehmen völlig geleert werden. Machen Sie das Gerät mit einem Werkzeug aus, durchtrennen Sie die Verbindungen und entsorgen Sie die Akkus auf sichere Weise.

**Diese Sicherheitshinweise sind auch auf unserer Website [www.rowenta.com](http://www.rowenta.com) verfügbar.**

**NL** Lees de instructies voordat u het apparaat gaat gebruiken en vermijd gevaarlijke situaties als gevolg van een verkeerd gebruik.

**BAARDTRIMMER**

**VELIGHEIDSVADZEVEN**

Controleer de spanning van uw elektriciteitsnetblad overeenkomstig met die van het apparaat. Een verkeerde aan-sluiting kan onherstelbare schade veroorzaken die niet door de garantie gedekt wordt.

**DE** Lesen Sie vor der Benutzung des Geräts die Anweisungen durch, um Verletzungen zu vermeiden und einen sicheren Gebrauch zu gewährleisten.

**Recycling the batteries** Before removing the NiMH batteries, discharge them completely. Cut the battery compartment using a tool, cut all the connections and then recycle the batteries in a safe manner.

**These instructions are also available on our website [www.rowenta.com](http://www.rowenta.com)**

**DE** Lesen Sie vor der Benutzung des Geräts die Anweisungen durch, um Verletzungen zu vermeiden und einen sicheren Gebrauch zu gewährleisten.

**Bartschneider**

**SICHERHEITSHINWEISE**

- Lesen Sie die Gebrauchsanleitung sorgfältig vor der ersten Inbetriebnahme Ihres Geräts durch.
- Eine unsachgemäße Bedienung entbindet den Hersteller von jeglicher Haftung.
- Um Ihre Sicherheit zu gewährleisten, entspricht dieses Gerät den gültigen Normen und Bestimmungen (Niederstromrichtlinien, elektromagnetische Verträglichkeit, Umwelt...).
- Überprüfen Sie, dass die Betriebsspannung Ihres Geräts mit der Spannung Ihrer Elektroinstallation übereinstimmt. Ein fehlerhafter Anschluss kann irreparable Schäden hervorrufen, die nicht von der Garantie abgedeckt sind.
- Die Installation des Geräts muss den in Ihrem Land gültigen Normen entsprechen.
- Dieser Bartschneider darf von Kindern ab 3 Jahren unter Aufsichtsgung verwendet werden.
- Das Gerät darf von Kindern ab 8 Jahren und Personen, deren körperliche oder mentale Unversehrtheit oder deren Wahrnehmungsfähigkeit eingeschränkt ist, oder Personen mit mangelnden Kenntnissen und Erfahrungen benutzt werden, sofern sie beaufsichtigt werden oder eine Einweisung in den sicheren Gebrauch des Geräts erhalten haben und die damit verbundenen Risiken verstehen. Kinder sollen das Spielen mit dem Gerät untersagt werden. Kinder dürfen das Gerät ohne Aufsicht nicht reinigen oder warten.
- Wenn das Stromkabel beschädigt ist, darf es, um jedwede Gefahr zu vermeiden, nur vom Hersteller, dem Kundendienst oder ähnlich qualifizierten Personen ausgetauscht werden.
- WARNHINWEIS**: Bewahren Sie das Gerät an einem trockenen Ort auf.
- WARNUNG**: Verwenden Sie zum Aufladen des Akkus nur das mit diesem Gerät mitgelieferte und abtrennbare Netzgerät.

**ACHTUNG**: Abtrennbares Netzgerät 0935: Das Gerät darf ausschließlich mit dem mitgelieferten Netzteil 0935 betrieben werden.

**ACHTUNG**: Abtrennbares Netzgerät 0935: Das Gerät darf ausschließlich mit dem mitgelieferten Netzteil 0935 betrieben werden.

**ACHTUNG**: Abtrennbares Netzgerät 0935: Das Gerät darf ausschließlich mit dem mitgelieferten Netzteil 0935 betrieben werden.

**ACHTUNG**: Abtrennbares Netzgerät 0935: Das Gerät darf ausschließlich mit dem mitgelieferten Netzteil 0935 betrieben werden.

**ACHTUNG**: Abtrennbares Netzgerät 0935: Das Gerät darf ausschließlich mit dem mitgelieferten Netzteil 0935 betrieben werden.

**ACHTUNG**: Abtrennbares Netzgerät 0935: Das Gerät darf ausschließlich mit dem mitgelieferten Netzteil 0935 betrieben werden.

**ACHTUNG**: Abtrennbares Netzgerät 0935: Das Gerät darf ausschließlich mit dem mitgelieferten Netzteil 0935 betrieben werden.

**ACHTUNG**: Abtrennbares Netzgerät 0935: Das Gerät darf ausschließlich mit dem mitgelieferten Netzteil 0935 betrieben werden.

**ACHTUNG**: Abtrennbares Netzgerät 0935: Das Gerät darf ausschließlich mit dem mitgelieferten Netzteil 0935 betrieben werden.

**ACHTUNG**: Abtrennbares Netzgerät 0935: Das Gerät darf ausschließlich mit dem mitgelieferten Netzteil 0935 betrieben werden.

**ACHTUNG**: Abtrennbares Netzgerät 0935: Das Gerät darf ausschließlich mit dem mitgelieferten Netzteil 0935 betrieben werden.

**ACHTUNG**: Abtrennbares Netzgerät 0935: Das Gerät darf ausschließlich mit dem mitgelieferten Netzteil 0935 betrieben werden.

**ACHTUNG**: Abtrennbares Netzgerät 0935: Das Gerät darf ausschließlich mit dem mitgelieferten Netzteil 0935 betrieben werden.

**ACHTUNG**: Abtrennbares Netzgerät 0935: Das Gerät darf ausschließlich mit dem mitgelieferten Netzteil 0935 betrieben werden.

**ACHTUNG**: Abtrennbares Netzgerät 0935: Das Gerät darf ausschließlich mit dem mitgelieferten Netzteil 0935 betrieben werden.

**ACHTUNG**: Abtrennbares Netzgerät 0935: Das Gerät darf ausschließlich mit dem mitgelieferten Netzteil 0935 betrieben werden.

**ACHTUNG**: Abtrennbares Netzgerät 0935: Das Gerät darf ausschließlich mit dem mitgelieferten Netzteil 0935 betrieben werden.

**ACHTUNG**: Abtrennbares Netzgerät 0935: Das Gerät darf ausschließlich mit dem mitgelieferten Netzteil 0935 betrieben werden.



**Recycling der Batterien** Die NiMH Akkus müssen vor dem Herausnehmen völlig geleert werden. Machen Sie das Gerät mit einem Werkzeug aus, durchtrennen Sie die Verbindungen und entsorgen Sie die Akkus auf sichere Weise.

**Diese Sicherheitshinweise sind auch auf unserer Website [www.rowenta.com](http://www.rowenta.com) verfügbar.**

**NL** Lees de instructies voordat u het apparaat gaat gebruiken en vermijd gevaarlijke situaties als gevolg van een verkeerd gebruik.

**BAARDTRIMMER**

**VELIGHEIDSVADZEVEN**

Controleer de spanning van uw elektriciteitsnetblad overeenkomstig met die van het apparaat. Een verkeerde aan-sluiting kan onherstelbare schade veroorzaken die niet door de garantie gedekt wordt.

**DE** Lesen Sie vor der Benutzung des Geräts die Anweisungen durch, um Verletzungen zu vermeiden und einen sicheren Gebrauch zu gewährleisten.

**Recycling the batteries** Before removing the NiMH batteries, discharge them completely. Cut the battery compartment using a tool, cut all the connections and then recycle the batteries in a safe manner.

**These instructions are also available on our website [www.rowenta.com](http://www.rowenta.com)**

**DE** Lesen Sie vor der Benutzung des Geräts die Anweisungen durch, um Verletzungen zu vermeiden und einen sicheren Gebrauch zu gewährleisten.

**Bartschneider**

**SICHERHEITSHINWEISE**

- Lesen Sie die Gebrauchsanleitung sorgfältig vor der ersten Inbetriebnahme Ihres Geräts durch.
- Eine unsachgemäße Bedienung entbindet den Hersteller von jeglicher Haftung.
- Um Ihre Sicherheit zu gewährleisten, entspricht dieses Gerät den gültigen Normen und Bestimmungen (Niederstromrichtlinien, elektromagnetische Verträglichkeit, Umwelt...).
- Überprüfen Sie, dass die Betriebsspannung Ihres Geräts mit der Spannung Ihrer Elektroinstallation übereinstimmt. Ein fehlerhafter Anschluss kann irreparable Schäden hervorrufen, die nicht von der Garantie abgedeckt sind.
- Die Installation des Geräts muss den in Ihrem Land gültigen Normen entsprechen.
- Dieser Bartschneider darf von Kindern ab 3 Jahren unter Aufsichtsgung verwendet werden.
- Das Gerät darf von Kindern ab 8 Jahren und Personen, deren körperliche oder mentale Unversehrtheit oder deren Wahrnehmungsfähigkeit eingeschränkt ist, oder Personen mit mangelnden Kenntnissen und Erfahrungen benutzt werden, sofern sie beaufsichtigt werden oder eine Einweisung in den sicheren Gebrauch des Geräts erhalten haben und die damit verbundenen Risiken verstehen. Kinder sollen das Spielen mit dem Gerät untersagt werden. Kinder dürfen das Gerät ohne Aufsicht nicht reinigen oder warten.
- Wenn das Stromkabel beschädigt ist, darf es, um jedwede Gefahr zu vermeiden, nur vom Hersteller, dem Kundendienst oder ähnlich qualifizierten Personen ausgetauscht werden.
- WARNHINWEIS**: Bewahren Sie das Gerät an einem trockenen Ort auf.
- WARNUNG**: Verwenden Sie zum Aufladen des Akkus nur das mit diesem Gerät mitgelieferte und abtrennbare Netzgerät.

**ACHTUNG**: Abtrennbares Netzgerät 0935: Das Gerät darf ausschließlich mit dem mitgelieferten Netzteil 0935 betrieben werden.

**ACHTUNG**: Abtrennbares Netzgerät 0935: Das Gerät darf ausschließlich mit dem mitgelieferten Netzteil 0935 betrieben werden.

**ACHTUNG**: Abtrennbares Netzgerät 0935: Das Gerät darf ausschließlich mit dem mitgelieferten Netzteil 0935 betrieben werden.

**ACHTUNG**: Abtrennbares Netzgerät 0935: Das Gerät darf ausschließlich mit dem mitgelieferten Netzteil 0935 betrieben werden.

**ACHTUNG**: Abtrennbares Netzgerät 0935: Das Gerät darf ausschließlich mit dem mitgelieferten Netzteil 0935 betrieben werden.

**ACHTUNG**: Abtrennbares Netzgerät 0935: Das Gerät darf ausschließlich mit dem mitgelieferten Netzteil 0935 betrieben werden.

**ACHTUNG**: Abtrennbares Netzgerät 0935: Das Gerät darf ausschließlich mit dem mitgelieferten Netzteil 0935 betrieben werden.

**ACHTUNG**: Abtrennbares Netzgerät 0935: Das Gerät darf ausschließlich mit dem mitgelieferten Netzteil 0935 betrieben werden.

**ACHTUNG**: Abtrennbares Netzgerät 0935: Das Gerät darf ausschließlich mit dem mitgelieferten Netzteil 0935 betrieben werden.

**ACHTUNG**: Abtrennbares Netzgerät 0935: Das Gerät darf ausschließlich mit dem mitgelieferten Netzteil 0935 betrieben werden.

**ACHTUNG**: Abtrennbares Netzgerät 0935: Das Gerät darf ausschließlich mit dem mitgelieferten Netzteil 0935 betrieben werden.

**ACHTUNG**: Abtrennbares Netzgerät 0935: Das Gerät darf ausschließlich mit dem mitgelieferten Netzteil 0935 betrieben werden.

**ACHTUNG**: Abtrennbares Netzgerät 0935: Das Gerät darf ausschließlich mit dem mitgelieferten Netzteil 0935 betrieben



