

Поздравляем, вы успешно собрали угловой шкаф спальни «Мария-Луиза»!

Правила эксплуатации

Чтобы мебельное изделие служило вам долго, соблюдайте правила по уходу за мебелью:

1. Мебель должна эксплуатироваться в закрытых и отапливаемых помещениях при температуре не ниже +5С, и относительной влажности воздуха не выше 65%.

2. Не следует открывать двери более чем на 90° — это приводит к поломке петель и основ. При ослаблении крепления соединений необходимо периодически подтягивать винты.

3. Поверхность изделий следует предохранять от различных растворителей, кислот, щелочей и механических воздействий. Не допускается применение соды, порошков и других материалов, не предназначенных для ухода за мебелью.

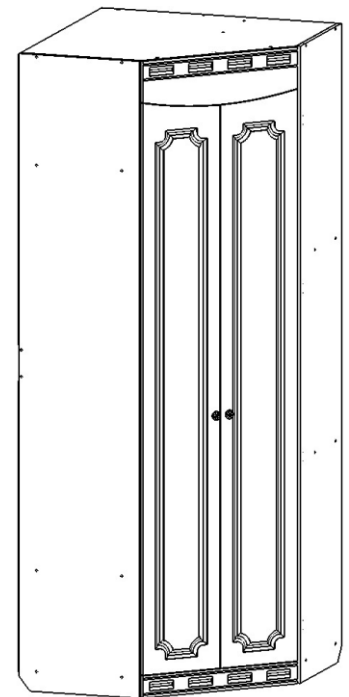
4. Не допускать нахождения воды и водосодержащих жидкостей на изделии.

5. Не устанавливать вблизи (менее 30см) отопительных систем и приборов.

ИНСТРУКЦИЯ по сборке и эксплуатации углового шкафа

спальни **«Мария-Луиза-5»**

Высота: 2 300мм Ширина: 900мм Глубина 900 мм

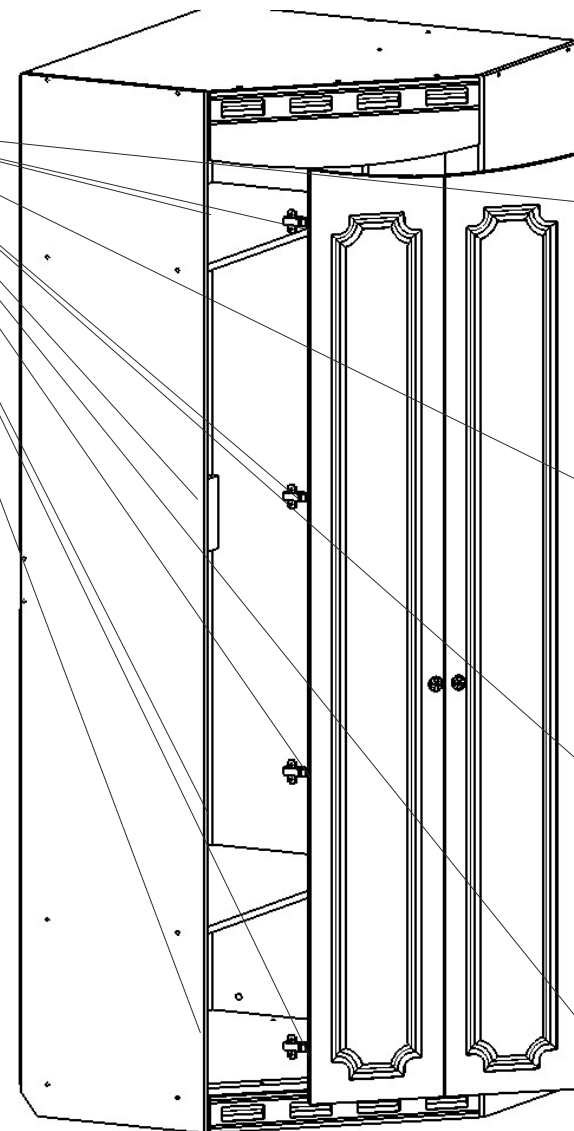
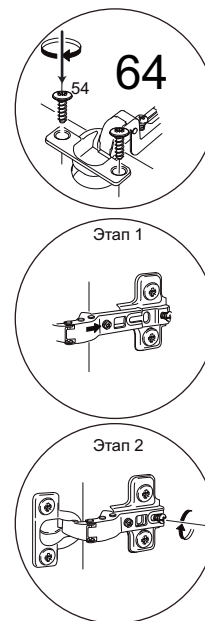
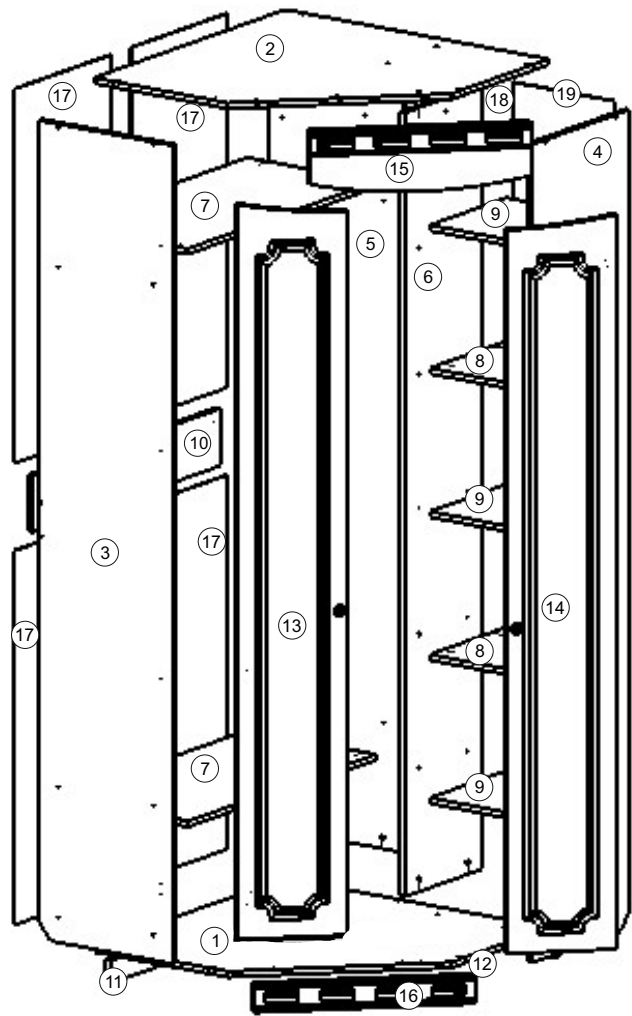


426028, г. Ижевск, ул. О.Кошевого 2/4
тел./факс: (3412) 655-082, 655-083, (912) 859-00-39
sale@ivaru.ru www.ivaru.ru

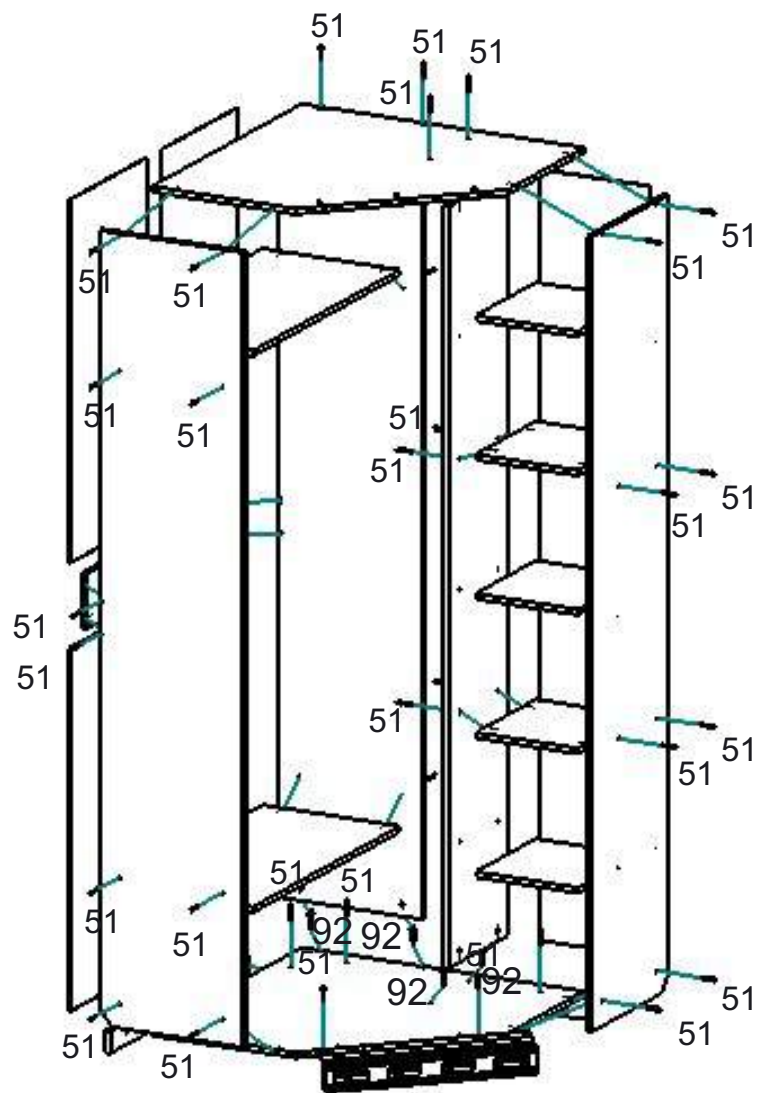


Изготовитель оставляет за собой право вносить незначительные изменения. Изделие соответствует требованиям ГОСТ 16371-93. Сборку изделия производить согласно данной инструкции.

Взрыв-схема изделия



1



Комплектность поставки

№	Наименование деталей	Размер (мм)	Кол-во
1	Дно	884x884	1
2	Верхний горизонтальный щит	884x884	1
3	Левый бок	2300x450	1
4	Правый бок	2300x450	1
5	Задняя стенка	2188x450	1
6	Перегородка	2188x354	1
7	Горизонтальный щит	868x430	2
8	Горизонтальный щит	354x320	2
9	Полка	354x320	3
10	Ребро жёсткости	868x160	1
11	Цоколь	818x80	2
12	Цоколь	610x80	1
13	Дверь левая	2064x303	1
14	Дверь правая	2064x303	1
15	Накладка верхняя	182x610	1
16	Накладка нижняя	80x610	1
17	Задняя стенка ДВП	1048x447	4
18	Задняя стенка ДВП	2216x122	1
19	Задняя стенка ДВП	2216x342	1

Перечень фурнитуры

№	Наименование деталей	Рисунок	Кол-во
51	Винт-конфирмат 7*50		38 шт.
65	Петля 45 с доводчиком		8 шт.
140	Штангодержатель		2 шт.
54	Шуруп 3,5*16		64шт.
112	Полкодержатель		12 шт.
169	Ручка		2 шт.
92	Стяжка эксцентриковая		7 шт.
140	Штанга овальная		1 шт.
99	Подпятник		8 шт.
146	Профиль стыковочный		1 шт.
56	Заглушка для конфирмат		18 шт.
57	Заглушка для эксцентрика		7 шт.
108	Ключ 4мм		1 шт.
175	Гвоздь 2x2,5		86 шт.
110	Шайбамебельная		8 шт.

Подготовка к сборке

Прежде чем начать сборку изделия внимательно изучите настоящую инструкцию.

Что необходимо для сборки:

1. Рекомендуется два человека.
2. Отвёртки или шуруповёрт с насадками (одна плоская, 2 вида крестовых отвёрток).
3. Шестигранник (входит в комплект поставки).
4. Молоток.

Рекомендации и предостережения при сборке мебели:

1. Сборку мебели необходимо производить на ровной, чистой и твёрдой поверхности.
2. Во избежание повреждения поверхности деталей мебели рекомендуется на месте сборки положить мягкую толстую ткань или гофрокартон упаковки.
3. Сборку рекомендуется производить непосредственно на месте установки изделия.
4. Обязательно следуйте установленной последовательности в инструкции для более качественного результата сборки.