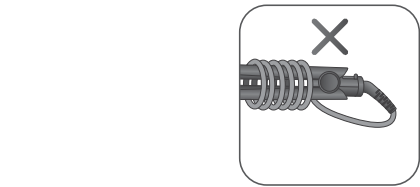
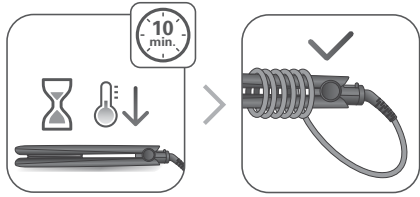
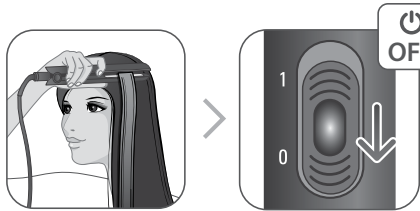
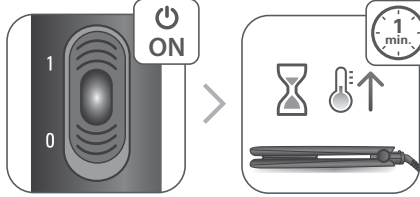
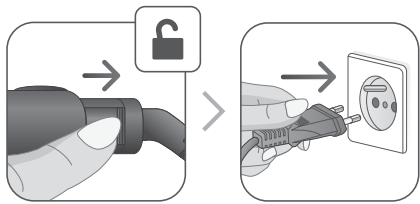
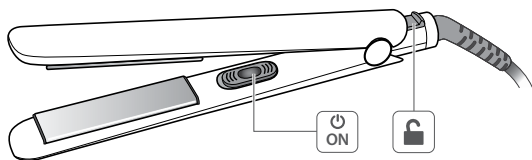




EASYLISS

www.rowenta.com

1820004850



RU

Перед использованием прибора внимательно прочтите инструкции и перечень необходимых мер безопасности.

МЕРЫ БЕЗОПАСНОСТИ

- В целях Вашей безопасности данный прибор соответствует существующим нормам и правилам (нормативные акты, касающиеся низкого напряжения, электромагнитной совместимости, охраны окружающей среды и т.д.).
- Детали прибора сильно нагреваются во время работы. Будьте осторожны, не допускайте соприкосновения поверхности прибора с кожей. Следите за тем, чтобы шнур питания не касался горячих поверхностей прибора.
- Убедитесь, что рабочее напряжение Вашей электросети соответствует напряжению, указанному на заводской табличке прибора. Любая ошибка при подключении прибора может привести к необратимым повреждениям, которые не покрываются гарантией.

• Для дополнительной защиты рекомендуется подключение устройства защитного отключения (УЗО) с номинальным дифференциальным рабочим током не выше 30мА к электрической цепи ванной комнаты. Проконсультируйтесь с вашим установщиком.

- Опасность ожога. Устройство должно быть недоступно для маленьких детей, особенно в процессе использования и остывания.
- Не оставляйте устройство без присмотра, если оно подключено к источнику питания.
- Всегда кладите устройство на подставку (при наличии) либо на термостойкую прочную ровную поверхность.
- Установка прибора и его использование должно соответствовать действующим в стране пользователя нормативам.

• **ВНИМАНИЕ: не используйте это устройство вблизи ванн, душевых, бассейнов или других емкостей с водой. близости от емкостей, в которых находится вода (ванна, душевая кабина, умывальник и т.п.).**

• Устройство не предназначено для использования людьми с ограниченными физическими и умственными способностями (включая детей), а также людьми, не имеющими соответствующего опыта или необходимых знаний. Указанные лица могут использовать данное устройство только под наблюдением или после получения инструкции по его эксплуатации от лиц, отвечающих за их безопасность. Следите за тем, чтобы дети не играли с устройством.

• При использовании устройства в ванной комнате, отключайте его от сети после использования, поскольку близость воды представляет опасность, даже когда устройство отключено.

• Допускается использование прибора детьми 8 лет и старше, а также лицами с ограниченными физическими, сенсорными или умственными способностями, лицами, не имеющими опыта и знания, необходимых при обращении с такими изделиями, при условии, что за ними осуществляется соответствующий надзор или они ознакомлены с инструкциями, касающимися безопасного использования прибора и объясняющими риски, возникающие в ходе его использования. Не разрешайте детям играть с прибором. Очистка и техническое обслуживание не должно выполняться детьми без надзора взрослых.

• Если шнур питания поврежден, в целях безопасности его замена должна выполняться производителем, в уполномоченном сервисном центре или квалифицированным специалистом.

- Не пользуйтесь прибором и обращайтесь в уполномоченный сервисный центр в следующих случаях: при падении или сбоях в работе прибора.
- Прибор оборудован предохранительной термической системой. В случае перегрева (например, по причине загрязнения задней решетки) прибор автоматически отключается. В таком случае обращайтесь в Специализированный сервисный центр.
- Прибор следует отключать от сети в следующих случаях: прежде чем приступить к чистке или текущему уходу за прибором, в случае неправильной работы при бора, после его использования, а также в том случае, если Вы оставляете прибор без присмотра, даже на короткое время.
- Запрещается пользоваться прибором, если шнур питания поврежден.
- Запрещается погружать прибор в воду, даже для того, чтобы его вымыть.
- Не прикасайтесь к прибору влажными руками.
- Не прикасайтесь к корпусу прибора, т.к. он нагревается, держите прибор за ручку.
- Чтобы отключить прибор от сети, тяните не за шнур питания, а за вилку.
- Запрещается использовать электрический удлинитель.
- Запрещается чистить прибор порошками, содержащими абразивные или коррозивные вещества.
- Запрещается использование прибора при температуре ниже 0°C и выше 35°C.

ГАРАНТИЯ

Данный прибор предназначен исключительно для бытового использования. Запрещается его использование в профессиональных целях. Неправильное использование прибора отменяет действие гарантии на прибор.

УЧАСТВУЙТЕ В ОХРАНЕ ОКРУЖАЮЩЕЙ СРЕДЫ!

- ① Данный прибор содержит многочисленные комплектующие, изготовленные из ценных или повторно используемых материалов.
- ➔ По окончании срока службы прибора сдайте его в пункт приема или в случае отсутствия - такового, в уполномоченный сервисный центр для его последующей переработки.

Эти инструкции также доступны на веб-сайте нашей компании по адресу www.rowenta.ru

EN

Read the instructions carefully as well as the safety guidelines before use.

SAFETY INSTRUCTIONS

- For your safety, this appliance complies with the applicable standards and regulations (Low Voltage Directive, Electromagnetic Compatibility, Environmental...).
- The appliance's accessories become very hot during use. Avoid contact with the skin. Make sure that the supply cord never comes into contact with the hot parts of the appliance.
- Check that the voltage of your electricity supply matches the voltage of your appliance.
- Any error when connecting the appliance can cause irreparable harm, not covered by the guarantee.

• For additional protection, the installation of a residual current device (RCD) having a rated residual operating current not exceeding 30 mA is advisable in the electrical circuit supplying the bathroom. Ask for installer for advice.

- Burn hazard. Keep appliance out of reach from young children, particularly during use and cool down.
- When the appliance is connected to the power supply, never leave it unattended.
- Always place the appliance with the stand, if any, on a heat-resistant, stable flat surface.
- The installation of the appliance and its use must however comply with the standards in force in your country.

• **WARNING: do not use this appliance near bathtubs, showers, basins or other vessels containing water.**

• This appliance is not intended for use by persons (including children) with reduced physical, sensory or mental capabilities, or lack of experience and knowledge, unless they have been given supervision or instruction concerning use of the appliance by a person responsible for their safety. Children should be supervised to ensure that they do not play with the appliance.

• When the appliance is used in a bathroom, unplug it after use since the proximity of water presents a hazard even when the appliance is switched off.

• This appliance can be used by children aged from 8 years and above and persons with reduced physical, sensory or mental capabilities or lack of experience and knowledge if they have been given supervision or instruction concerning use of the appliance in a safe way and understand the hazards involved. Children shall not play with the appliance. Cleaning and user maintenance shall not be made by children without supervision.

• If the supply cord is damaged, it must be replaced by the manufacturer, its service agent or similarly qualified persons in order to avoid a hazard.

- Stop using your appliance and contact an Authorised Service Centre if:
 - your appliance has fallen.
 - it does not work correctly.
- The appliance must be unplugged:
 - before cleaning and maintenance procedures.
 - if it is not working correctly.
 - as soon as you have finished using it.
 - if you leave the room, even momentarily.
- Do not use if the cord is damaged.
- Do not immerse or put under running water, even for cleaning purposes.
- Do not hold with damp hands.
- Do not hold the appliance by the casing, which is hot, but by the handle.
- Do not unplug by pulling on the cord, rather pull out by the plug.
- Do not use an electrical extension lead.
- Do not clean with abrasive or corrosive products.
- Do not use at temperatures below 0°C and above 35°C.

GUARANTEE

Your appliance is designed for use in the home only. It should not be used for professional purposes. The guarantee becomes null and void in the case of improper usage.

ENVIRONMENT PROTECTION FIRST!

- ① Your appliance contains valuable materials which can be recovered or recycled.
- ➔ Leave it at a local civic waste collection point.

These instructions are also available on our website www.rowenta.com.

ES

Lea atentamente el modo de empleo así como los consejos de seguridad antes de utilizar este aparato.

CONSEJOS DE SEGURIDAD

- Por su seguridad, este aparato cumple las normas y disposiciones aplicables (Directivas de Baja Tensión, Compatibilidad Electromagnética, Medio ambiente...).
- Los accesorios del aparato alcanzan una elevada temperatura durante su uso. Evite el contacto con la piel. Asegúrese de que el cable de alimentación no se encuentre nunca en contacto con las partes calientes del aparato.
- Asegúrese de que la tensión de su instalación eléctrica se corresponde con la de su aparato. Cualquier error de conexión puede causar daños irreversibles que no cubre la garantía.

• Para mayor protección, en el circuito eléctrico que alimenta al baño es recomendable instalar un dispositivo de corriente residual (RCD) con una corriente operativa residual nominal de como máximo 30 mA. Consulte a su instalador para que le asegure.

- Peligro de quemaduras. Mantenga el aparato fuera del alcance de los niños pequeños, especialmente durante su uso y mientras se enfría.
- No deje nunca el aparato desatendido mientras está conectado a la red eléctrica.
- Coloque siempre el aparato con el soporte, si procedo, sobre una superficie plana, estable y termorresistente.
- La instalación del aparato y su uso debe cumplir no obstante las normas en vigor en su país.

• **ADVERTENCIA: no utilice el electrodoméstico cerca de bañeras, duchas, lavabos u otros elementos que contengan agua.**

• Cuando esté utilizando el electrodoméstico en el baño, desenchúfelo después de su uso, pues su proximidad al agua supone un riesgo incluso estando apagado.

• Este electrodoméstico puede ser usado por niños de 8 años en adelante y por personas con discapacidades físicas, sensoriales o mentales o por falta de conocimientos y experiencia en el manejo de este tipo de aparatos, siempre que cuenten con supervisión o hayan recibido instrucciones sobre el uso seguro del electrodoméstico y entiendan los riesgos que implica. Los niños no deberían jugar con el aparato. La limpieza y el mantenimiento de usuario no deben realizarlas niños sin supervisión.

• Este aparato no está diseñado para ser utilizado por personas (incluidos los niños) cuyas capacidades físicas, sensoriales o mentales sean reducidas, o por personas carentes de experiencia o de conocimiento, salvo si éstas han contado por medio de una persona responsable de su seguridad, con una vigilancia o con instrucciones previas relativas al uso del aparato. Se recomienda vigilar a los niños para asegurarse de que no juegan con el aparato.

• En caso de que el cable de alimentación esté dañado, éste deberá ser sustituido por el fabricante, su servicio postventa o por personas cualificadas con el fin de evitar cualquier peligro.

- No utilice el aparato y contacte con un Centro de Servicio Autorizado si su aparato ha caído al suelo o si no funciona normalmente.
- El aparato debe desconectarse antes de su limpieza y mantenimiento, en caso de anomalías en su funcionamiento, una vez que haya terminado de utilizarlo.
- No lo utilice si el cable está dañado.
- No sumerja ni pase el aparato por el agua, ni siquiera para limpiarlo.
- No lo sujete con las manos húmedas.
- No lo sujete por la carcasa que está caliente, sino por el asa.
- No lo desconecte tirando del cable, sino tirando del enchufe.
- No utilice ningún alargador eléctrico.
- No lo limpie con productos abrasivos o corrosivos.
- No lo utilice con una temperatura inferior a 0°C ni superior a 35°C.

GARANTÍA

Su aparato está destinado únicamente a un uso doméstico. No puede utilizarse con fines profesionales. La garantía quedará anulada y dejará de ser válida en caso de un uso incorrecto.

COLABOREMOS EN LA PROTECCIÓN DEL MEDIO AMBIENTE!

- ① Su aparato contiene un gran número de materiales valorizables o reciclables.
- ➔ Lévelo a un punto de recogida o en su defecto a un servicio técnico autorizado para que realice su tratamiento.

Estas instrucciones también están disponibles en nuestra web www.rowenta.com.

ROWENTA INTERNATIONAL LIMITED GUARANTEE: www.rowenta.com

This product is repairable by ROWENTA, during and after the guarantee period. Accessories, consumables and end-user replaceable parts can be purchased, if locally available, as described on the ROWENTA internet site www.rowenta.com

The Guarantee: ROWENTA guarantees this product against any manufacturing defect in materials or workmanship during the guarantee period within those countries*** as stated in the attached country list, starting from the initial date of purchase or delivery date.

The international manufacturer's guarantee covers all costs related to restoring the proven defective product so that it conforms to its original specifications, through the repair or replacement of any defective part and the necessary labor. At ROWENTA's choice, an equivalent or superior replacement product may be provided instead of repairing a defective product. ROWENTA's sole obligation and your exclusive responsibility under this guarantee are limited to such repair or replacement.

Conditions & Exclusions: ROWENTA shall not be obliged to repair or replace any product which is not accompanied by a valid proof of purchase. The product can be taken directly in person or must be adequately packaged and returned, by recorded delivery (or equivalent method of postage), to a ROWENTA authorised service centre. Full address details for each country's authorised service centres are listed on ROWENTA website (www.rowenta.com) or by calling the appropriate consumer Service centre set out in the attached country list. In order to offer the best possible after-sales service and constantly improve customer satisfaction, ROWENTA may send a satisfaction survey to all customers who have had their product repaired or exchanged in a ROWENTA authorised service centre.

This guarantee applies only for products purchased and used for domestic purposes and will not cover any damage which occurs as a result of misuse, negligence, failure to follow ROWENTA instructions, or a modification or unauthorised repair of the product, faulty packaging by the owner or mishandling by any carrier. It also does not cover normal wear and tear, maintenance or replacement of consumable parts, or the following:

- scaling (any de-scaling must be carried out according to the instructions for use)
- ingress of water, dust or insects into the product (excluding appliances with features specifically designed for insects)
- damage as a result of lightning or power surges
- damage to any glass or porcelain ware in the product - professional or commercial use

Consumer Statutory Rights: This international ROWENTA guarantee does not affect the Statutory Rights a consumer may have or those rights that cannot be excluded or limited, nor rights against the retailer from which the consumer purchased the product. This guarantee gives a consumer specific legal rights, and the consumer may also have other legal rights which vary from State to State or Country to Country. The consumer may assert any such rights at his sole discretion.

***Where a product purchased in one listed country and then used in another listed country, the international ROWENTA guarantee duration is the period for the country of usage, even if the product was purchased in a listed country with a longer guarantee duration. The repair process may require a longer time if the product is not locally sold by ROWENTA in the country of usage. If the product is not repairable in the new country of usage, the international ROWENTA guarantee is limited to a replacement by a similar or alternative product at similar cost, where possible.

***For Australia only:** Our goods come with guarantees that cannot be excluded under the Australian Consumer Law. You are entitled to a replacement or refund for a major failure and compensation for any other reasonably foreseeable loss or damage. You are also entitled to have the goods repaired or replaced if the goods fail to be of acceptable quality and the failure does not amount to a major failure. Please keep this document for your reference should you wish to make a claim under the guarantee.

ROWENTA GARANTÍA LIMITADA INTERNACIONAL: www.rowenta.com
Este producto puede ser reparado por ROWENTA durante y después del periodo de garantía.

Los accesorios, consumibles y componentes reemplazables por el usuario final, en caso de estar disponibles localmente, pueden ser adquiridos tal y como se describe en el sitio web www.rowenta.com

Garantía: Este es un producto garantizado por ROWENTA contra defectos de fabricación o en los materiales durante el periodo de garantía aplicable en aquellos países* que figuran en la lista de países incluida en la última página del manual de usuario, a partir de la fecha de compra.

La garantía internacional que ROWENTA emite como fabricante es una ventaja adicional que no transfiere los derechos del consumidor. La garantía internacional del fabricante cubre todos los costes de reparación del producto defectuoso, de forma que se ajuste a sus especificaciones originales, ya sea mediante su reparación o la sustitución de los componentes defectuosos y la mano de obra necesaria. A criterio de ROWENTA, se podrá sustituir el producto defectuoso por un equivalente o superior en lugar de repararlo. La reparación o sustitución del producto es la única obligación de ROWENTA y la única y exclusiva solución ofrecida al cliente en virtud de la presente garantía.

Condiciones y exclusiones: ROWENTA no estará obligada a reparar o sustituir productos que no vayan acompañados de una prueba de compra válida. Se puede llevar el producto en persona directamente a un centro de servicios autorizado, o embalarlo adecuadamente y enviarlo, por correo certificado (o envío postal equivalente), a un centro de servicios autorizado de ROWENTA. La dirección completa de los centros de servicio autorizados en cada país puede obtenerse en el sitio web de ROWENTA (www.rowenta.com) o llamando al número de teléfono de Atención al Consumidor del país en cuestión indicado en la Lista de Países. Para ofrecer el mejor servicio post-venta posible y mejorar constantemente el grado de satisfacción del cliente, ROWENTA puede enviar una encuesta de satisfacción a todos los clientes que hayan reparado o cambiado sus productos en un centro de servicio autorizado ROWENTA.

La garantía internacional ROWENTA se aplica únicamente a productos adquiridos en alguno de los países relacionados, y destinados exclusivamente a uso doméstico en uno de los países indicados en la Lista de Países. Esta garantía no cubrirá los daños que puedan producirse como resultado de usos incorrectos, negligencia, inobservancia de las instrucciones de ROWENTA, o una modificación o reparación no autorizada del producto, un embalaje inadecuado por parte del consumidor o por una manipulación incorrecta del transportista. Tampoco cubre el uso y desgaste habitual, el mantenimiento o sustitución de consumibles, ni lo siguiente:

- la utilización de un tipo de agua o consumible incorrecto
- la calificación (las descalificaciones deberán realizarse de acuerdo a las instrucciones de uso)
- daños mecánicos, sobrecarga
- uso profesional o comercial

*La entrada de agua, polvo o insectos dentro del producto (excluyendo los aparatos con características específicamente diseñadas para insectos)

accidentes, incluidos incendios, inundaciones, rayos, etc. *ruptura en los materiales de vidrio o porcelana del producto

- daños o mal funcionamiento debidos específicamente a un voltaje o frecuencia distintos de los que aparecen impresos en la etiqueta del producto u otras especificaciones locales.

Derechos de los consumidores: La garantía internacional ROWENTA no afecta a los derechos de los consumidores ni derechos que no pueden ser excluidos o restringidos, ni a los derechos que el consumidor tenga frente al comerciante minorista que le vendió el producto. Esta garantía proporciona al consumidor derechos específicos, y el consumidor también podrá ejercer otros derechos que variarán de una región a otra o de un país a otro.

*Cuando un producto sea adquirido en un país incluido en la Lista de Países y posteriormente se utilice en otro país incluido en la Lista, la duración de la garantía internacional ROWENTA será la vigente en el país de uso del producto, aunque el producto haya sido adquirido en otro país incluido en la Lista con una duración distinta de garantía. El proceso de reparación para productos adquiridos fuera del país de uso puede requerir un plazo mayor si ROWENTA no comercializa localmente el producto. En los casos en los que el producto no sea susceptible de reparación en el país de uso, la garantía internacional ROWENTA se limitará a la sustitución por un producto similar u un producto alternativo de precio similar, siempre que sea posible.

Por favor conserve este documento para consulta en caso de que deseara hacer una reclamación bajo garantía.

Especificación para México: El sitio para comprar accesorios, refacciones, así como para realizar las reparaciones de los productos ROWENTA se localiza en Home & Cook and Service, Av. San Fernando 649, local 27 A, Col. Peña Pobre, C.P. 14060, Del. Tlalpan, Ciudad de México. México ROWENTA cubrirá los gastos razonablemente erogados para el cumplimiento de esta garantía, exclusivamente para aquellos sitios donde no se cuente con un centro de servicio autorizado. El periodo de garantía es el indicado en la lista de países, a menos que se especifique algo diferente sobre la información del producto.

Русский / Russian
ROWENTA МЕЖДУНАРОДНАЯ ОГРАНИЧЕННАЯ ГАРАНТИЯ

ROWENTA гарантирует устранение любого производственного дефекта, связанного с недостатком материалов или сборки. Более подробную информацию Вы найдете в разделе обслуживания покупателей на сайте www.rowenta.com или обратившись в службу поддержки из приведенного списка стран.

Данная Международная гарантия ROWENTA не затрагивает какие-либо права отребителя, предусмотренные законодательством страны о защите прав потребителей, включая права в отношении торговой организации, в которой изделие было приобретено.

Данная гарантия предоставляет потребителю специфические законные права, однако отребитель может также обладать другими законными правами, которые варьируются от страны к стране или от региона к региону. Потребитель может отставить любые законные права по своему собственному выбору.

Дополнительная информация Срок службы изделия, установленный производителем в соответствии с законом «О защите прав потребителей», составляет два года с даты розничной продажи изделия или с даты производства, если дату продажи установить невозможно. Дата производства определяется четырьмя последними цифрами полного артикула изделия, указанного на его корпусе. Две первые цифры соответствуют номеру недели производства, две последние цифры - последним цифрам года производства изделия.

Приборы электрические для распрямления волос Rowenta SF15xxxx

Изготовлено в Китае для холдинга "GROUP SEB", France (Groupe SEB, Chemin du Petit Bois Les 4 M - BP 172 69134 Ecully Cedex France) Груп СЕВ, Шьэн Ду Пти Буа Ле 4 М – БП 17269134 Экули Седекс Франс Официальный представитель, импортер - ЗАО "Группа СЕВ-Восток" 125171, г. Москва, Ленинградское ш., д. 16А, стр. 3 тел. 213-32-32

Информация о сертификации:

- Сертификат соответствия № TC RU C-FR.AГ27.В.00749
- Срок действия с 10.08.2015 по 09.08.2020
- Выдан ОС ООО «ИНТЕРСТАНДАРТ»

Соответствуют требованиям:

- ТР ТС 004/2011 "О безопасности низковольтного оборудования", утв. Решением КТС от 16.08.2011г. №8768.
- ТР ТС 020/2011 "Электромагнитная совместимость технических средств", утв. Решением КТС от 09.12.2011г. №879.

Срок службы изделия 2 года с даты продажи в условиях эксплуатации и хранения при температуре от 0°C до 40 °C

