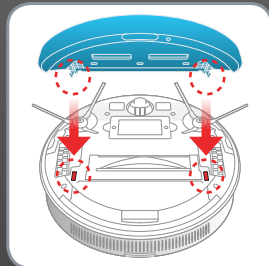


11

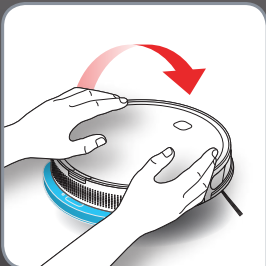


RU Закрепите насадку для влажной уборки на пылесосе с помощью двух специальных отверстий.

PL Przymocuj podstawę mopa do dwóch otworów do tego służących.

EN Clip the mop support in the two holes provided for this purpose.

12



RU Переверните робот-пылесос.

PL Obróć robot.

EN Turn back your robot.

Tefal®



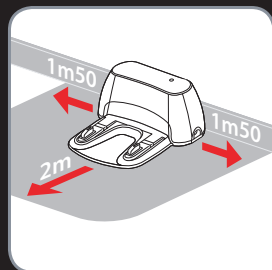
EXPLORER SERIE 40

QUICK START GUIDE

www.tefal.com

2220003294/02

1

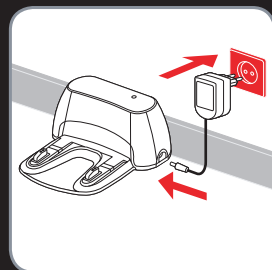


RU Выберите место для зарядной станции.

PL Wybierz położenie stacji dokującej.

EN Choose the location of your docking station.

2

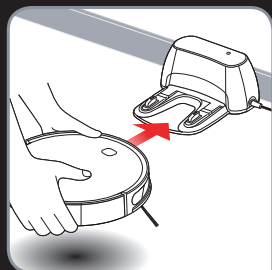


RU Подключите зарядную станцию к электросети.

PL Podłącz stację dokującą.

EN Plug your docking station.

3

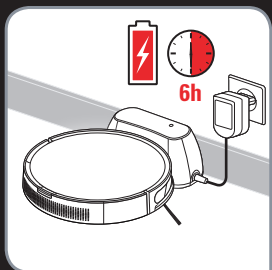


RU Разместите пылесос на зарядной станции так, чтобы кнопка начала мигать красным цветом.

PL Ustaw robot na stacji dokującej aż przycisk zacznie migać na czerwono.

EN Position your robot on its docking station until the button is flashing red.

4



RU Дождитесь полной зарядки пылесоса (6 часов).

PL Odczekaj 6 godzin, by robot całkowicie się naładował.

EN Wait 6 hours for the robot to be fully charged.

5



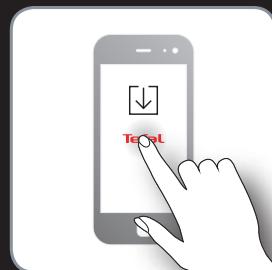
RU Загрузите бесплатное приложение (используйте QR-код ниже).

PL Pobierz bezpłatną aplikację (zob. kod QR).

EN Download the free app (cf. QR code).



6



RU Пользуйтесь роботом-пылесосом в свое удовольствие в соответствии с инструкциями в приложении.

PL Aby jak najlepiej korzystać z robota, postępuj po prostu zgodnie z instrukcjami w aplikacji!

EN To enjoy your robot, simply just follow the instructions in the app!

7

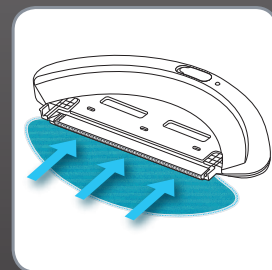


RU Намочите микроволоконную салфетку водой перед использованием.

PL Namocz mop wodą przed użyciem.

EN Moisten the mop with water before use.

8

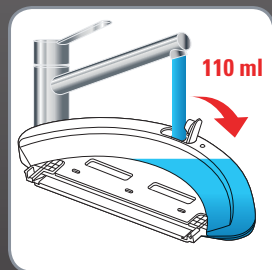


RU Прикрепите микроволоконную салфетку на насадку для влажной уборки.

PL Przyczep mop do pojemnika z wodą.

EN Attach the mop to the water tank.

9

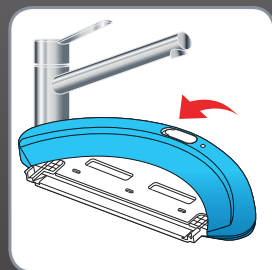


RU Откройте емкость для воды на насадке для влажной уборки и залейте в нее 110 мл.

PL Otwórz pojemnik na wodę podstawy mopa i napełnij go 110 ml wody.

EN Open the water tank of the mop support and fill it with 110ml of water.

10



RU Закройте емкость.

PL Zamknij zbiornik na wodę.

EN Close the water tank.