

- 6.5. К гарантийному ремонту принимаются изделия, не подвергавшиеся разборке и конструктивным изменениям, не имеющие механических повреждений, при сохранении защитных наклеек предприятия-изготовителя;
- 6.6. Расходы на транспортировку светильника оплачиваются покупателем;
- 6.7. Не пытайтесь сами отремонтировать светильник, это лишит Вас гарантии!
- 6.8. Сведения об утилизации
- 6.9. Светильники не содержат драгоценных и токсичных материалов и утилизируются обычным способом.



Технический паспорт

Светильник светодиодный АПОГОН LSP-LED

Гарантийный талон

Шанхай Щет Электрик Компани, Лтд. Китайская Народная Республика

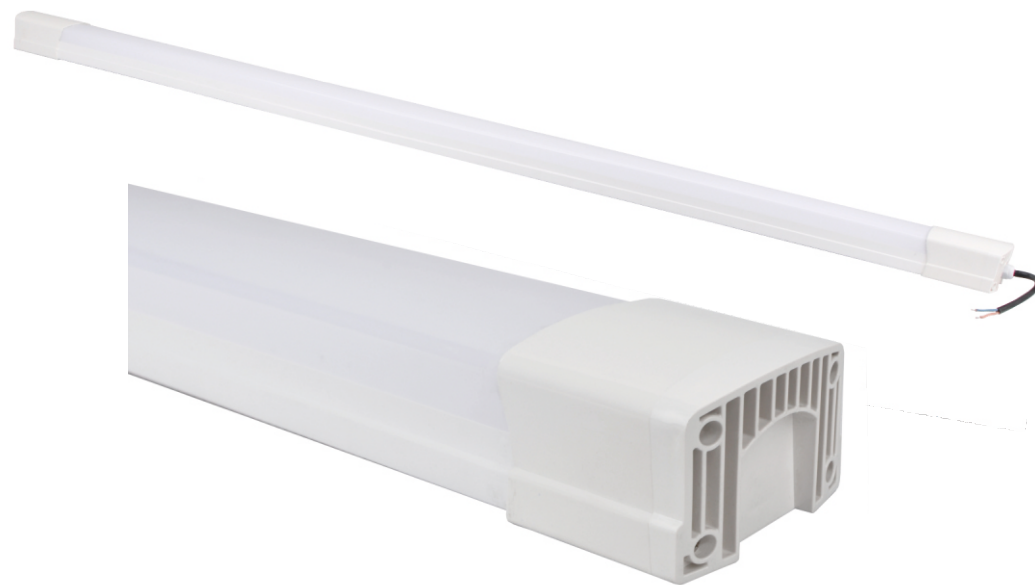
Светильник АПОГОН LSP-LED _____

Дата изготовления _____

Дата продажи _____



Штамп изготовителя / Подпись проверяющего



1. Назначение изделия

Светильники светодиодные пылевлагозащищённые типа АПОГОН LSP-LED предназначены для общего освещения помещений с высокой концентрацией пыли и влаги, таких как: душевые кабины, закрытые бассейны, склады, производственные цеха, закрытые автостоянки и т.п.

Материалы:

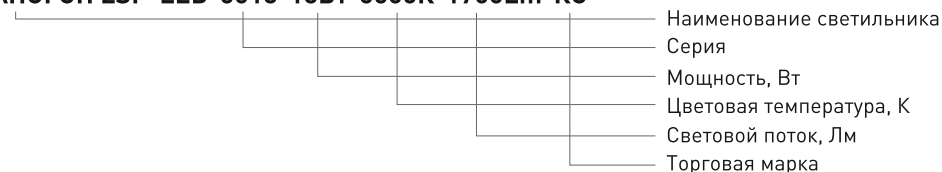
1. Корпус светильника АПОГОН LSP-LED изготовлен из пластика ABS серого цвета. Пластик ABS обладает высокой жёсткостью и стойкостью к ударным нагрузкам.
2. Светодиодные линейки и источник питания постоянного тока смонтированы на съёмной металлической пластине. Для комфортного освещения светодиодные линейки закрыты съёмными матовыми пластиковыми рассеивателями.
3. Светильник комплектуется плафоном цвета «Опал» из полимерного пластика SAN, обладающего высокой жёсткостью и более высокой стойкостью к удару по сравнению с часто используемым другими производителями полистиролом.

2. Технические характеристики:

Параметры	Светильник светодиодный АПОГОН LSP-LED-6018-18Вт-6500К-1700Lm-KC	Светильник светодиодный АПОГОН LSP-LED-1236-36Вт-6500К-3400Lm-KC
Артикул	952318	952319
Мощность, Вт	18	36
Освещенность, Лм	1700	3400
Цветовая температура, К	6500	6500
Класс безопасности	I	I
Напряжение, В	85-265	85-265
Частота, Гц	50/60	50/60
Типы светодиодов	2835SMD	2835SMD
Эффективность, лм/Вт	80-90	80-90
Индекс цветопередачи	>80	>80
Фактор мощности	>0,9	>0,9
Срок службы, ч	30000	30000
Угол рассеивания	120°	120°
Габаритные размеры (L x W xH), мм	600x 60x45	1200x 60x45

3. Структура условного обозначения:

АПОГОН LSP-LED-6018-18Вт-6500К-1700Lm-KC



4. Монтаж и подключение:

- 4.1. Монтаж и подключение светильника осуществляется только квалифицированными специалистами.
- 4.2. Перед установкой убедитесь в отсутствии напряжения в подключаемой линии и примите меры по обеспечению безопасного проведения работ.
- 4.3. Произведите соединение проводов, руководствуясь цветовой маркировкой жил кабеля и обеспечив надлежащую изоляцию соединения.

5. Транспортировка и хранение:

- 5.1. Транспортировка и хранение светильников осуществляется согласно ГОСТ 23216-78;
- 5.2. Транспортировка светильников допускается любым видом крытого транспорта, обеспечивающим предохранение упакованных изделий от механических повреждений и ударных нагрузок;
- 5.3. Хранение светильников осуществляется в упаковке изготовителя в помещениях с естественной вентиляцией при температуре окружающего воздуха от -40 до +50°C и относительной влажности до 98%. При хранении на стеллажах или полках светильники (только в потребительской таре) должны быть сложены не более, чем в 5-6 рядов по высоте;
- 5.4. Светильники в части стойкости к внешним воздействующим факторам при нормальных условиях эксплуатации соответствуют группе М1 по ГОСТ 17516.1-90

6. Гарантии качества:

- 6.1. Гарантийный срок эксплуатации светильника составляет 1 год со дня продажи покупателю;
- 6.2. При отсутствии штампа магазина или торгующей организации срок гарантии исчисляется со дня выпуска изделия предприятием-изготовителем, который указывается в настоящем паспорте;
- 6.3. При несоблюдении правил хранения и транспортирования организациями – посредниками, предприятие-изготовитель не несет ответственности перед конечными покупателями за сохранность и качество продукции;
- 6.4. Для ремонта светильника в период гарантийного срока требуется предоставить акт рекламации с указанием контактного лица владельца и условий, при которых была выявлена неисправность, и предъявить само изделие с паспортом предприятию-изготовителю или официальному представителю;