



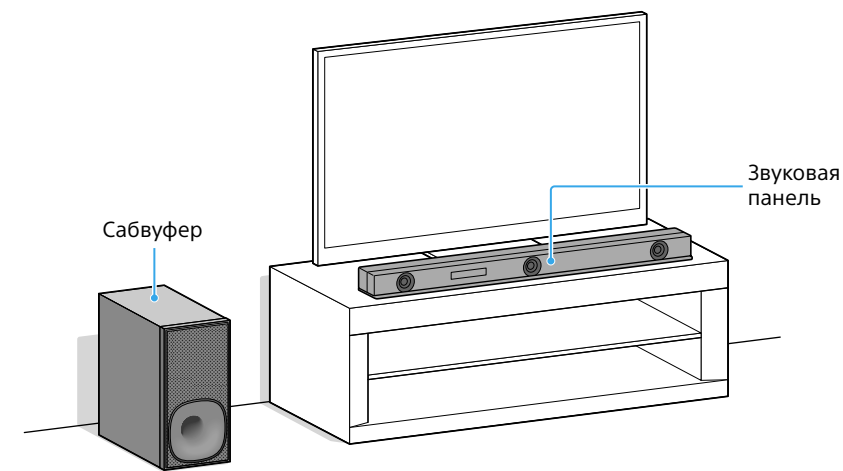
Руководство по началу работы

Sound Bar : HT-ZF9

Содержимое комплекта поставки

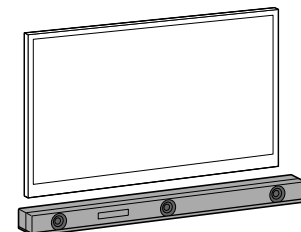


Положение установки



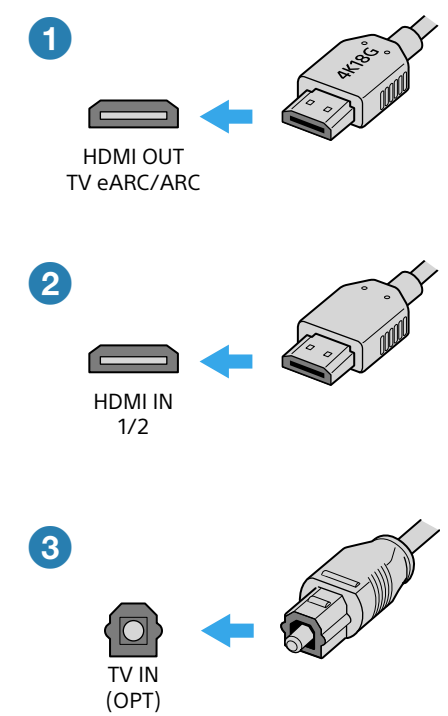
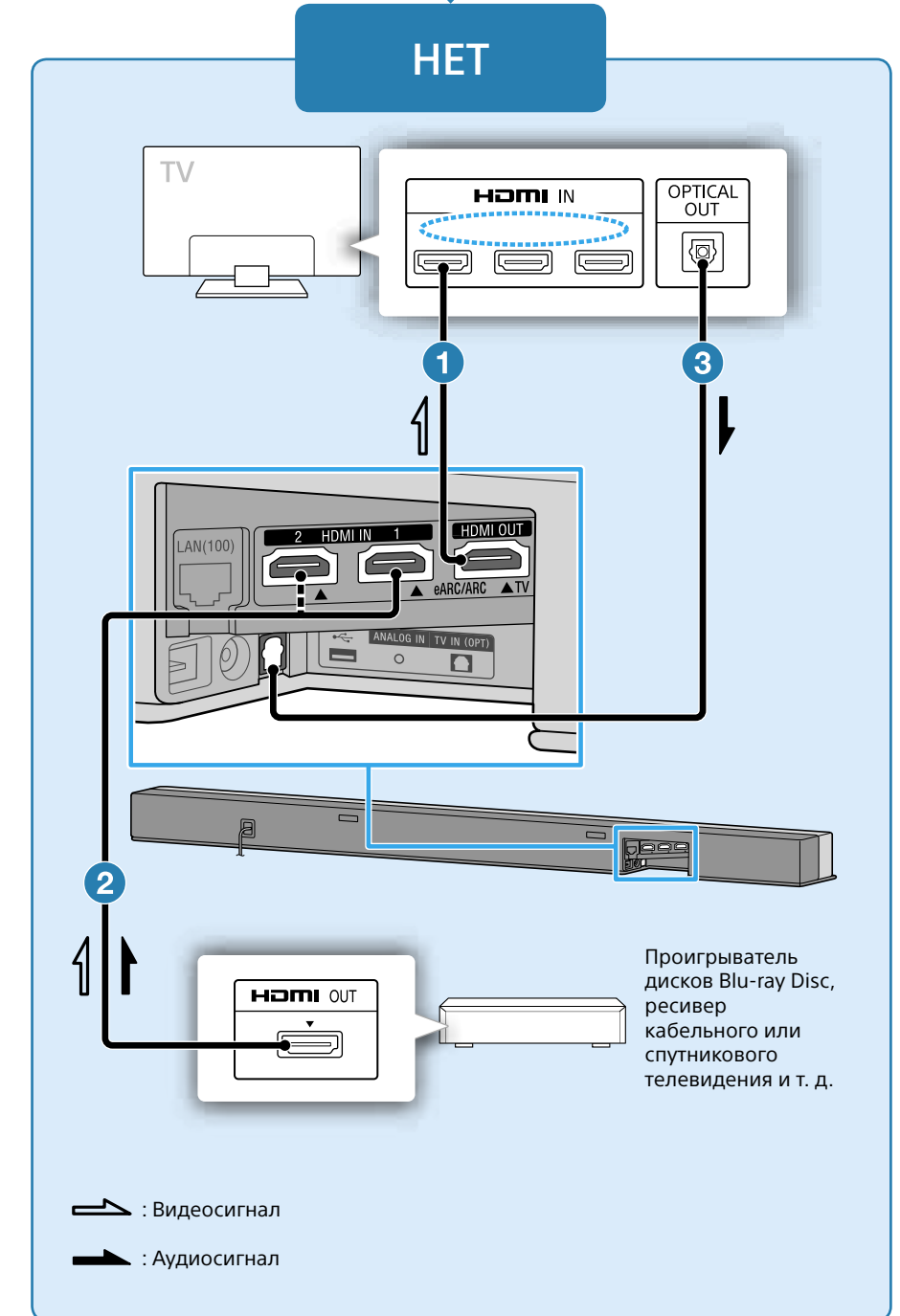
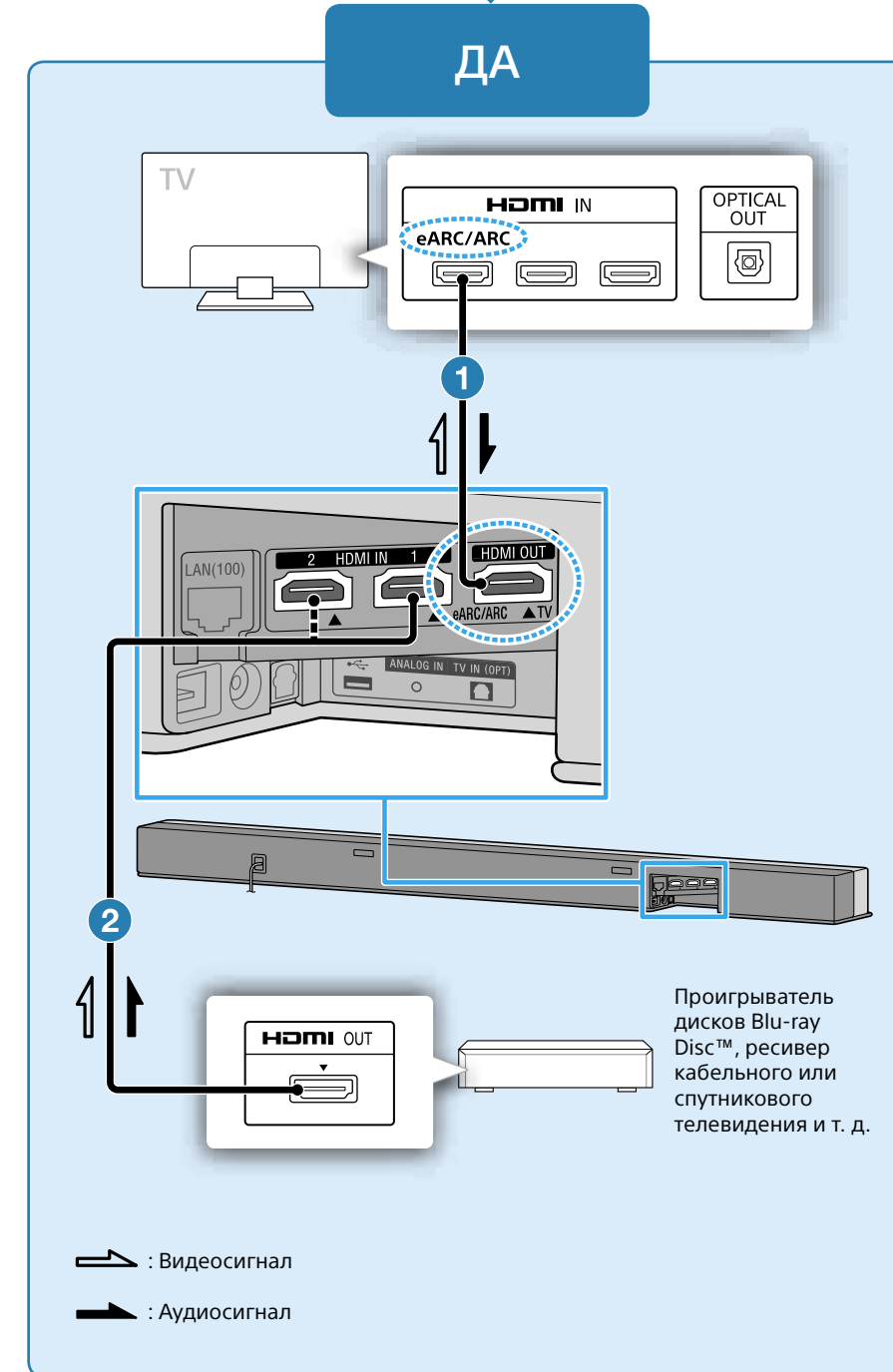
- Примечание**
- Не кладите магнитные карты на эту систему или возле системы.
  - Не закрывайте верхнюю часть звуковой панели металлическими предметами, например рамой телевизора и др. Работа беспроводных функций может стать нестабильной.
  - Не размещайте металлические предметы вблизи системы. Функции беспроводной связи могут работать нестабильно.

**Монтаж звуковой панели на стене**  
См. раздел "Монтаж звуковой панели или заднего динамика (не прилагается) на стене" в инструкции по эксплуатации (отдельный документ).



1 Подключение телевизора и других устройств

Есть ли на телевизоре гнезда HDMI IN с маркировкой "eARC" или "ARC"?



Используйте кабель HDMI (прилагается) для подключения гнезда HDMI IN на телевизоре и гнезда HDMI OUT (TV eARC/ARC) на звуковой панели.

**Примечание**

- Убедитесь, что кабель вставлен надежно.
- Если телевизор не оснащен гнездом HDMI IN с маркировкой "eARC" или "ARC", потребуется подключить телевизор и звуковую панель через цифровой оптический кабель (не прилагается), как описано в шаге 3. Звук не будет выводиться из телевизора, если телевизор и звуковая панель подключены только с помощью кабеля HDMI.
- Для просмотра видеосодержимого 4K см. "Подключение телевизора 4K и устройств 4K" в инструкции по эксплуатации (отдельный документ).

Используйте кабель HDMI (не прилагается) для подключения гнезда HDMI OUT на устройстве и гнезда HDMI IN 1 или гнезда HDMI IN 2 на звуковой панели.

**Примечание**

- Убедитесь, что кабель вставлен надежно.
- Для просмотра видеосодержимого 4K см. "Подключение телевизора 4K и устройств 4K" в инструкции по эксплуатации (отдельный документ).

**Совет**

- Когда устройства, такие как проигрыватель Blu-ray Disc, ресивер кабельного или спутникового телевидения, подключены к телевизору, отключите их от телевизора и подключите к звуковой панели для воспроизведения объемного звука высокого качества.

Если на телевизоре нет гнезда HDMI IN с маркировкой "eARC" или "ARC", используйте цифровой оптический кабель (не прилагается) для подключения гнезда оптического выхода на телевизоре и гнезда TV IN (OPT) на звуковой панели.

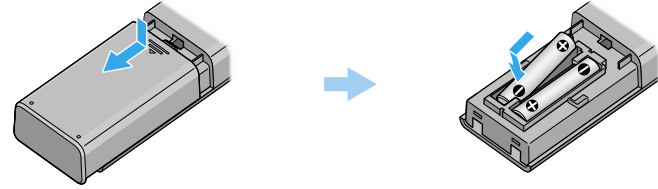
**Примечание**

- Проверьте форму разъемов цифрового оптического кабеля и гнезд телевизора и звуковой панели. Вставьте разъемы в гнезда в правильном направлении. При установке разъемов с силой в неверном направлении можно повредить разъемы и гнезда.

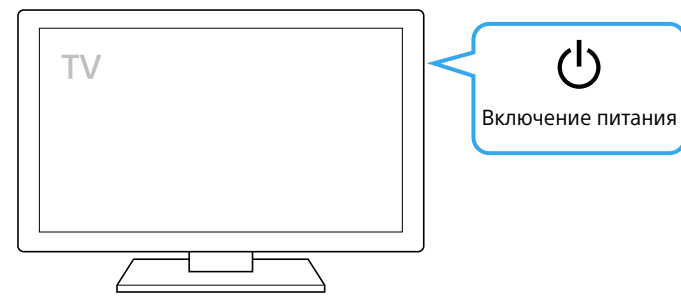
См. инструкцию по эксплуатации (отдельный документ) для получения информации о способах подключения телевизора.

- Беспроводное подключение телевизора Sony с помощью функции BLUETOOTH
  - Подключение телевизора 4K и устройств 4K
  - Подключение телевизора с помощью аналогового аудиокабеля
- Руководство по началу работы (этот документ) содержит сведения по подключению звуковой панели и телевизора с помощью кабеля HDMI.

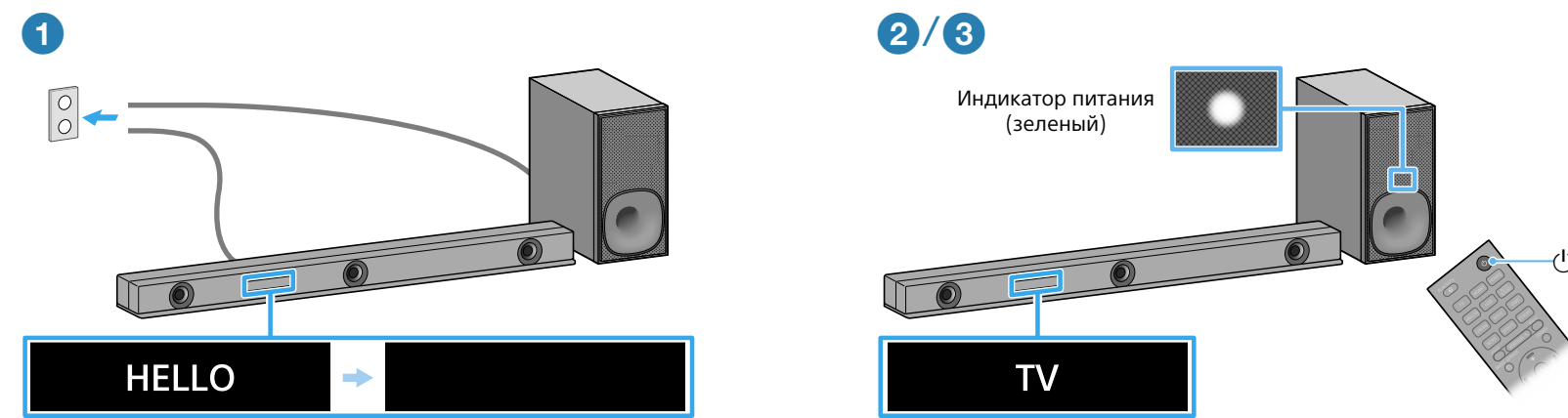
## 2 Настройка пульта дистанционного управления



## 3 Включение телевизора

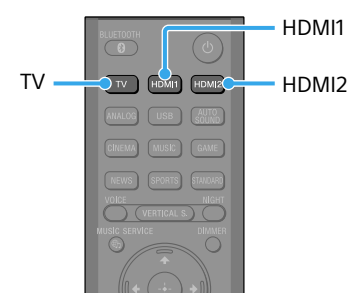


## 4 Включение системы



- 1 Подключите кабели питания переменного тока звуковой панели и сабвуфера к розетке переменного тока. Пульт дистанционного управления системы не будет работать, пока "HELLO" на дисплее передней панели на звуковой панели не погаснет.
- 2 Нажмите (питание) на пульте дистанционного управления системы. "TV" отобразится на дисплее передней панели на звуковой панели.
- 3 Убедитесь, что индикатор питания на сабвуфере горит зеленым. Если индикатор питания сабвуфера горит зеленым, подключение со звуковой панелью установлено. Если не горит, см. пункт "Сабвуфер" в разделе "Поиск и устранение неисправностей" в инструкции по эксплуатации (отдельный документ).

## 5 Прослушивание звука



### Прослушивание звука с телевизора

- 1 Выберите необходимый вход с помощью пульта дистанционного управления телевизора. Отобразится экран телевизионного вещания, а звук телевизора будет выводиться с системы. Если индикатор "TV" на передней панели звуковой панели не загорается, нажмите TV на пульте дистанционного управления системы для выбора входа телевизора. "TV" отобразится на дисплее передней панели на звуковой панели.

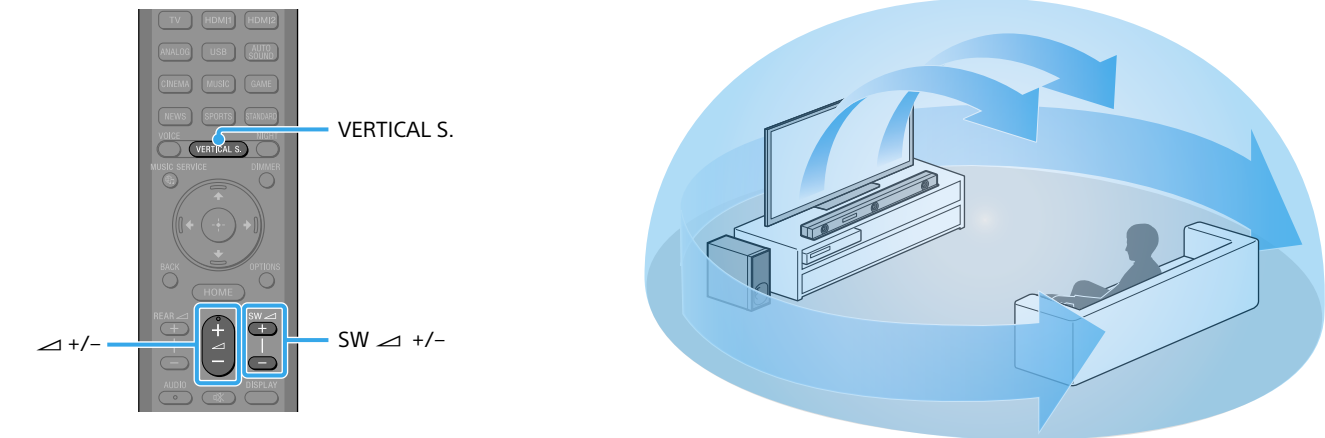
#### Примечание

- В зависимости от порядка подключения телевизора и системы звук на системе может быть выключен, а "MUTING" может отображаться на дисплее передней панели на звуковой панели. В этом случае сначала включите телевизор, а затем систему.

### Прослушивание аудио на устройстве, подключенном к гнезду HDMI IN на звуковой панели

- 1 Включите подключенное устройство. Затем используйте пульт дистанционного управления телевизора для переключения входа телевизора на гнездо HDMI IN, к которому подключена система.
- 2 Нажмите HDMI1 или HDMI2 на пульте дистанционного управления системы в зависимости от гнезда HDMI, к которому подключено устройство. "HDMI1" или "HDMI2" отобразится на дисплее передней панели на звуковой панели и звук с подключенного устройства начнется выводиться из системы.

## 6 Прослушивание объемного звука с эффектом погружения



- 1 Нажмите VERTICAL S. на пульте дистанционного управления системы. Наслаждайтесь фильмами, музыкой и др. с объемным звуком, заполняющим всю комнату и окружающим вас со всех сторон.
- 2 Отрегулируйте уровень громкости. Отрегулируйте уровень громкости звуковой панели с помощью кнопок на пульте дистанционного управления системы. Отрегулируйте уровень громкости сабвуфера с помощью кнопок SW на пульте дистанционного управления системы.

#### Примечание

- Объемный эффект со всех направлений отличается в зависимости от источника звука.

## Отображение рабочего экрана системы на телевизоре

Выполните упрощенную настройку для отображения меню системы на телевизоре.

- 1 Нажмите HOME на пульте дистанционного управления системы. На экране телевизора отобразится экран "Упрощенная настройка". Если экран упрощенной настройки не отображается, используйте пульт дистанционного управления телевизора для переключения входа телевизора на гнездо HDMI IN, к которому подключена система.
- 2 Выберите язык для экранного меню системы.
- 3 Выполните настройки, следуя инструкциям на экране.

## Поиск и устранение неисправностей

### Система не воспроизводит звук с телевизора или на телевизоре отсутствует изображение.

- Нажмите TV пульт дистанционного управления системы для выбора входа телевизора. "TV" отобразится на дисплее передней панели на звуковой панели.
- Убедитесь в правильности входа и выхода гнезд HDMI на системе.
- Отключите кабели, соединяющие телевизор и систему, затем снова плотно подключите их. Отключите кабели питания переменного тока телевизора и системы от розеток переменного тока, затем снова подключите их.
- Когда телевизор и система подключены с помощью кабеля HDMI, включите Контроль по HDMI или функцию eARC/ARC на телевизоре. Сведения о настройках телевизора см. в инструкции по эксплуатации, прилагаемой к телевизору. Для получения дополнительной информации о Контроле по HDMI см. инструкцию по эксплуатации (отдельный документ).
- Проверьте настройку звука телевизора. Если на телевизоре настроен вывод звука из динамиков телевизора, измените настройки на вывод звука с внешних динамиков.

### Система не воспроизводит изображение или звук с подключенного устройства.

- Нажмите одну из кнопок входа (TV, HDMI1, HDMI2, BLUETOOTH или ANALOG) на пульте дистанционного управления системы для выбора необходимого входа. Тип входа, соответствующий выбранному входу, отобразится на дисплее передней панели на звуковой панели.
- Убедитесь в правильности входа и выхода гнезд HDMI на системе.
- Отсоедините кабели подключения к системе, затем снова их подсоедините. Убедитесь, что кабели вставлены надежно.

### Пульт дистанционного управления телевизора не работает.

- Когда звуковая панель загорается датчик пульта дистанционного управления телевизора, пульт дистанционного управления телевизора может не работать. В этом случае установите для параметра [IR-Repeater] значение [On]. Вы можете управлять телевизором с помощью пульта дистанционного управления телевизора. Для получения дополнительной информации см. раздел "Пульт дистанционного управления телевизора не работает" в инструкции по эксплуатации (отдельный документ).

### Сабвуфер не воспроизводит звук или он воспроизводится очень тихо.

- Нажмите кнопку SW на пульте дистанционного управления системы, чтобы увеличить громкость сабвуфера.
- Убедитесь, что индикатор питания на сабвуфере горит зеленым. Если индикатор питания не горит, см. пункт "Сабвуфер" в разделе "Поиск и устранение неисправностей" в инструкции по эксплуатации (отдельный документ).
- Сабвуфер предназначен для воспроизведения басов и низкочастотных звуков. Если входной источник, например ТВ-программы, не содержит низкие частоты, басы из сабвуфера будут трудноразличимы. Вы можете проверить звук сабвуфера путем воспроизведения тестового сигнала. Дополнительную информацию см. в разделе "Настройка параметров динамика для объемного звучания" в инструкции по эксплуатации (отдельный документ).

Если проблема не решена после выполнения указанных выше действий, см. раздел "Поиск и устранение неисправностей" в инструкции по эксплуатации (отдельный документ).