

**SUPRA**

**РУКОВОДСТВО ПО ЭКСПЛУАТАЦИИ**

**ФЕН-ЩЕТКА**

**PHS-2040N**



- **Мощность: 1000 Вт**
- **Вращающаяся керамическая щетка из щетины кабана 50мм – 2 направления движения**
- **Эргономичная двойная насадка для выпрямления (20 Ceramic зубчиков)**
- **Круглая щетка из щетины кабана 20мм**
- **Насадка-диффузор**

Благодарим Вас за приобретение фена-щеткой SUPRA. Пожалуйста, внимательно изучите настоящее Руководство. Оно содержит важные указания по безопасности, эксплуатации прибора и по уходу за ним. Позаботьтесь о сохранности настоящего «Руководства по эксплуатации» и, если фен-щетка перейдет к другому хозяину, передайте его вместе с прибором.

## СОДЕРЖАНИЕ

Меры безопасности .....	3
Комплектация .....	4
Описание модели .....	4
Эксплуатация прибора .....	6
Защита от перегрева .....	10
Чистка прибора .....	10
Безопасная утилизация .....	11
Технические характеристики .....	11

## МЕРЫ БЕЗОПАСНОСТИ

**!!!! Прибор предназначен исключительно для бытового применения. Прибор не предназначен для использования на улице.**

Перед использованием фена-щеткой полностью прочитайте настоящее руководство. Соблюдайте все указанные здесь меры предосторожности и безопасности.

- Достаньте прибор и аксессуары из коробки и уберите упаковочные материалы подальше от маленьких детей, т.к. они могут быть для них опасными.
- Убедитесь, что характеристики вашей электросети соответствуют указанным на маркировке изделия. Любая ошибка при подключении прибора может привести к необратимым поломкам, которые не покрываются гарантией.
- Запрещается использовать неисправный прибор, в том числе с поврежденным сетевым шнуром или вилкой. Если поврежден сетевой шнур, для его замены обратитесь в авторизованный сервисный центр производителя.
- Запрещается разбирать и самостоятельно ремонтировать прибор, это снимает его с гарантийного обслуживания. В случае неисправностей в работе прибора обращайтесь в авторизованные сервисные центры.
- Выключайте устройство из сети тогда, когда оно не используется, а также во время чистки или установки/снятия насадок.
- Запрещается изменение прибора или использование каких-либо аксессуаров, не рекомендованных производителем, т.к. это может представлять собой опасность.
- При отключении прибора от электросети не тяните за шнур или сам прибор, беритесь за вилку.
- Запрещается перекручивать или обматывать шнур питания вокруг прибора во время хранения, т.к. это может привести к его излому.
- Запрещается погружать сетевой шнур, вилку или само устройство в воду или другую жидкость во избежание поражения электрическим током.
- Запрещается работать с прибором мокрыми руками, а также когда вы находитесь в ванной или душе.
- При работе с прибором не допускайте, чтобы он мог упасть в воду. Если такое произошло, немедленно отключите его от электросети.
- Если вы использовали прибор в ванной комнате, после использования сразу же отключите прибор от электросети, т.к. в условиях повышенной влажности даже выключенный прибор, находящийся под напряжением, может представлять опасность.
- Для обеспечения безопасности при работе с прибором в ванной комнате рекомендуется установить в силовую сеть устройство защитного отключения (УЗО) с расчетным дифференциальным током до 30 мА. Обратитесь к квалифицированному электрику.
- Запрещается оставлять работающий прибор без присмотра.
- При возникновении каких-либо неисправностей в работе прибора немедленно отключите его от электросети.
- Во время работы отдельные части прибора сильно нагреваются. Избегайте контакта нагретых частей с кожей, в особенности с глазами, ушами, лицом и шеей.
- Ничем не перекрывайте вентиляционные отверстия прибора, это может привести к его перегреву.
- Регулярно вычищайте волосы и пыль из вентиляционных отверстий, в противном случае они могут засориться, что приведет к перегреву прибора.
- Перед тем, как убрать прибор на хранение, дайте ему полностью остыть.
- Храните прибор в недоступном для детей месте.
- Не позволяйте детям использовать фен-щетку без вашего присмотра. Не разрешайте детям играть с прибором.
- Используйте прибор только по его прямому назначению только таким образом, как указано в руководстве.
- Берегите прибор от длительного воздействия прямых солнечных лучей, высоких температур или влажности.
- Данный прибор не предназначен для использования людьми с ограниченными физическими, сенсорными или умственными возможностями (включая детей), а также людьми, не имеющими достаточных знаний и опыта работы с электронными приборами, если за ними не присматривают лица, ответственные за их безопасность.

## КОМПЛЕКТАЦИЯ

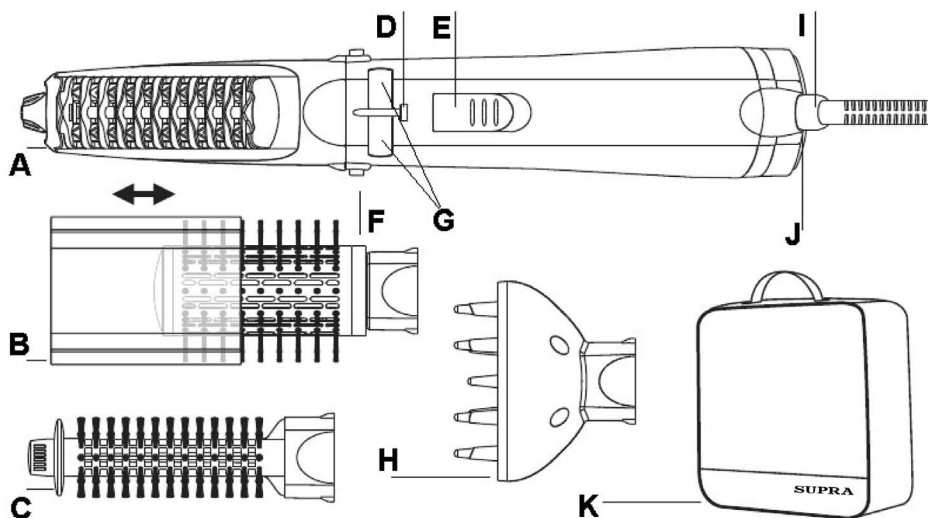
Фен-щетка – 1  
 Насадки – 4  
 Сумка для хранения – 1  
 Руководство по эксплуатации - 1

## ОПИСАНИЕ МОДЕЛИ

### Общая информация

Прибор поставляется с четырьмя дополнительными насадками, которые помогут вам создать неповторимый образ в домашних условиях. Фен-щетка позволяет распрямлять волосы, создавать дополнительный объем, завивать кончики внутрь или наружу, укладывать челку одним движением, наматывать волосы или подчеркивать свои собственные кудри. Кроме того, прибор сохраняет здоровье и естественный блеск волос.

### Устройство фена-щетki



- |  |  |
|--|--|
| A. Выпрямляющая насадка  | F. Кнопки фиксации насадок                                   |
| B. Круглая вращающаяся насадка диаметром 50мм из натуральной щетины  | G. Кнопки включения вращения в прямом и обратном направлении |
| C. Круглая насадка диаметром 20мм из натуральной щетины  | H. Насадка-диффузор  |
| D. Индикатор работы ионизатора   | I. Шнур питания  |
| E. Регулятор температуры (поток горячего (III), теплого (II) или прохладного воздуха (*); в положении 0 – прибор выключен) | J. Разборный фильтр отверстия забора воздуха                 |
|  | K. Сумка для хранения  |

## Выпрямляющая насадка



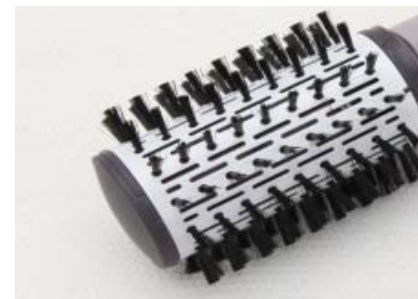
Эргономичная выпрямляющая насадка очень легка в использовании. С ее помощью вы можете одним движением просушить и выпрямить прядь волос от корней до кончиков. Два ряда зубцов увеличивают скорость и эффективность процесса выпрямления волос. Керамическое покрытие обеспечивает блеск на всей протяженности волос, гарантирует эффективное выпрямление и защищает волосы.

Наши исследования показали, что можно условно разделить волосы на четыре типа:

- волнистые локоны;
- свободные кудри;
- тугие кудри;
- очень тугие кудри.

В соответствии с этой классификацией в данной модели разработана система контроля натяжения волос, имеющую соответствующие установки. Просто выберите нужную степень натяжения, и тогда вам больше не придется пересушивать или обрывать волосы в процессе длительного выпрямления с помощью фена.

## Круглая вращающаяся насадка из натуральной щетины 50 мм



Круглая вращающаяся насадка из натуральной щетины с керамическим покрытием обеспечивает легкое скольжение и лучшую защиту ваших волос. Диаметр 50 мм идеально подходит для выпрямления и придания объема волосам, волосы при этом не запутываются и получаются действительно мягкими. Насадка может вращаться в обе стороны, что позволяет завивать волосы как внутрь, так и наружу, независимо от того правша вы или левша.

## Круглая насадка из натуральной щетины 20 мм



Круглая насадка из натуральной щетины с диаметром 20 мм предназначена для придания заключительных штрихов вашей прическе. Она выделяет форму отдельных частей прически: челки, кончиков или корней. Данная насадка может использоваться по-разному в зависимости от длины волос. На коротких волосах используйте ее горизонтально: поворачивая насадку, завейте кончики волос внутрь или наружу, при этом вы также высушите волосы, сохранив их естественный вид. На длинных волосах насадка может использоваться вертикально для создания спиральных завитков на кончиках.

## Насадка-диффузор



Насадка-диффузор разработана специально для кудрявых волос, она обеспечивает естественную сушку волос, не повреждая их благодаря регулируемому потоку воздуха. Таким образом, сохраняются и подчеркиваются естественные кудри.

Кроме того, насадка-диффузор может использоваться для подъема волос у корней и придания волосам дополнительного объема.

## Отверстия для выпуска воздуха для быстрой сушки

Вы можете быстро высушить волосы, используя фен-щетку без насадок. Мощность сушки при этом составляет 1000 Вт.

Кроме того, используйте такой способ для предварительной сушки волос.

## Ионизация

Фен-щетка имеет функцию ионизации, которая позволяет бороться со статическим электричеством, а также усиливает эффективность воздействия средств по уходу и укладке. Ионизация позволяет сделать укладку волос более легкой, а также придает волосам блеск и мягкость.

## Регулятор температуры

Регулятором температуры отрегулируйте поток воздуха. Переведите регулятор в положение III (поток горячего воздуха) для предварительной сушки волос (после того, как просушили их полотенцем).

Переведите регулятор в положение II (поток теплого воздуха) для сушки и укладки влажных волос.

Переведите регулятор в положение \* (поток прохладного воздуха) для завершения выпрямления или сушки волос. Уложите отдельные пряди в этом режиме, обеспечив длительную укладку.

Чтобы выключить прибор, переведите регулятор температуры в положение 0.

## Шнур питания

Шнур питания может вращаться, что делает прибор более удобным в эксплуатации.

## Разбираемый задний фильтр

Откройте крышку заднего фильтра, чтобы почистить воздухозаборную решетку от волос и пыли. Такая конструкция срок его эксплуатации фена-щетки.

## Сумка для хранения

Практичная сумка привлекательного дизайна позволяет сделать хранение, перевозку и защиту фена-щетки и аксессуаров более удобными.

## ЭКСПЛУАТАЦИЯ ПРИБОРА

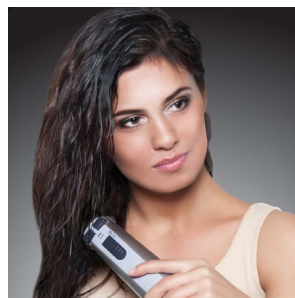
### Подготовка волос к выпрямлению или сушке

1. Вымойте волосы шампунем, просушите их полотенцем и аккуратно расчешите расческой с редкими зубьями.

*Совет стилиста:*

*Начинайте расчесывать волосы с кончиков, постепенно поднимаясь выше. Такое аккуратное расчесывание предотвращает появление секущихся волос.*

2. Просушите волосы феном-щеткой без использования каких-либо насадок.



Оставьте волосы влажными.

*Совет стилиста:*

*Чтобы придать прическе объем во время предварительной сушки наклоните голову вперед и приподнимайте волосы у корней. Если же вы, наоборот, хотите сделать прическу менее объемной, во время предварительной сушки держите голову прямо.*

3. Расчесанные волосы разделите на пряди по 2 см шириной и заколите заколками.

Заколите верхние пряди на макушке, чтобы начать укладку с волос, растущих у шеи. Затем продвигайтесь к волосам на затылке и по бокам. В конце уложите волосы на макушке.

Осторожно поработайте над каждой прядью феном-щеткой с выбранной насадкой (выпрямляющей, насадкой-щеткой или диффузором) в зависимости от типа волос и необходимой прически.

## Установка и снятие насадок

Чтобы установить насадку, приложите ее к корпусу прибора, выровняйте направляющие и нажмите до щелчка.

Чтобы снять насадку, нажмите на кнопки фиксации насадки, расположенные по бокам прибора, затем потяните за насадку и снимите ее.



## Выбор направления вращения вращающейся насадки

Чтобы выбрать режим автоматического вращения круглой насадки-щетки, нажмите кнопку ◀ или ▶ и удерживайте ее во время сушки. Выбирайте то направление, которое вам удобно в зависимости от того, правша вы или левша, а также как вы завиваете волосы – внутрь или наружу.

## Выбор степени натяжения выпрямляющей насадки

Выберите нужную степень натяжения выпрямляющей насадки при помощи вращающегося регулятора в зависимости от типа ваших волос:

- 1 - волнистые локоны;
- 2 - свободные кудри;
- 3 - тугие кудри;
- 4 - очень тугие кудри.



*Совет стилиста:*

*Во время первого использования устанавливайте минимальную степень натяжения (1), а затем при необходимости постепенно увеличивайте ее, пока не подберете максимально подходящее натяжение.*



Независимо от выбранной степени натяжения, одной рукой держите прибор, другой удерживайте кончики выпрямляемой пряди, чтобы волосы равномерно распределялись между зубцами насадки.

Чтобы выпрямить небольшую прядь волос, волосы у корней расположите между зубцами насадки, а затем, удерживая кончики волос, плавно передвигайте фен-щетку к кончикам.

## Увеличение или уменьшение объема во время выпрямления волос

Чтобы уменьшить объем густых волос, расположите зубцы поверх корней пряди волос, затем плавно перемещайте насадку к кончикам.

Чтобы увеличить объем тонких или не очень густых волос, располагайте зубцы выпрямляющей насадки под прядью волос. Тогда во время выпрямления вы также приподнимете волосы у корней, что увеличит их объем.

Повторите так для всех волос и завершите работу в режиме холодного потока воздуха, чтобы закрепить укладку.



## Дополнительный объем у корней



Выделите прядь волос шириной 3 см и расположите выпрямляющую насадку под прядью максимально близко к корням. Убедитесь, что зубцы насадки насквозь проходят через прядь. Поверните фен-щетку примерно на 45 градусов и аккуратно проведите насадкой по пряди до кончиков. Во время поворота насадки вы создаете дополнительный объем!

При необходимости повторите процедуру и завершите работу в режиме холодного потока воздуха, чтобы закрепить укладку.

## Быстрая укладка

С помощью выпрямляющей насадки вы можете создавать быструю укладку каждый день. Она позволяет быстро сделать волосы послушными и придать им необходимый объем. Достаточно всего 2 минуты, чтобы вернуть блеск и объем вашим волосам. Используйте те же техники, что описаны выше, только на сухих волосах. Фен-щетка станет вашим идеальным компаньоном, если вы живете активно!

## Использование вращающейся круглой насадки-щеточки 50 мм

Используя вращающуюся круглую насадку-щетку с диаметром 50 мм, вы можете легко и просто создать эффектную и чувственную прическу. Лучше всего она подходит для укладки длинных волос или волос средней длины.



Выделите прядь и расчешите ее. Затем приподнимите волосы у корней, переведите прибор в режим подачи горячего воздуха (III) и выпрямите эту прядь одним или двумя движениями, не вращая при этом насадку-щетку.



Удерживайте прядь волос под углом 90 градусов к голове, чтобы волосы внизу пряди не запутывались.



Накрутите прядь на насадку, поворачивая ее, но не полностью. Повторите несколько раз, проводя насадкой от корней к кончикам.

Завершите укладку, полностью накрутив прядь на насадку-щетку и подержав немного при высокой температуре, чтобы прядь нагрелась и приняла нужную форму, а волосы у корней приподнялись.

При необходимости повторите операцию в зависимости от типа ваших волос.

Завершите работу в режиме холодного потока воздуха, чтобы закрепить укладку, не вращая при этом насадку-щетку.

## Завивка кончиков наружу



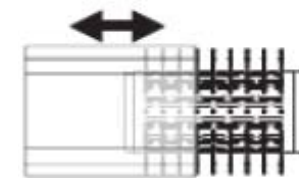
Выделите прядь и расположите вращающуюся круглую насадку-щетку под кончиками волос, затем включите функцию вращения наружу.

## Завивка кончиков внутрь



Выделите прядь и расположите вращающуюся круглую насадку-щетку под кончиками волос, затем включите функцию вращения внутрь.

## Хранение вращающейся круглой насадки-щеточки



После того, как вы завершили работу с круглой насадкой-щеткой, уберите ее в специальный защитный футляр, чтобы не повредить и не погнуть щетину.

## Использование круглой насадки-щеточки 20 мм

Круглая насадка предназначена для мягкой сушки и придания объема прическе. Она максимально подходит для укладки коротких волос.

Выделите и расчешите прядь волос. Затем переведите прибор в режим подачи горячего воздуха (III) и выпрямите эту прядь одним или двумя движениями от корней к кончикам.

Удерживайте прядь волос под углом 90 градусов к голове, чтобы волосы внизу пряди не запутывались.

Если длина волос позволяет, накрутите прядь на насадку, поворачивая ее от кончиков волос к корням. Подержите так прядь волос при высокой температуре, чтобы прядь нагрелась и приняла нужную форму, а волосы у корней приподнялись.

При необходимости повторите в зависимости от типа ваших волос.

Завершите работу в режиме холодного потока воздуха, чтобы закрепить укладку.

## Создание спиральных завитков на кончиках



Используйте круглую насадку-щетку с диаметром 20 мм вертикально, чтобы создать на кончиках волос спиральные завитки.

Вертикально удерживая насадку-щетку, накрутите на нее прядь волос, начиная с кончиков (убедитесь при этом что, кончики волос надежно закрепились). Удерживайте у корней накрученную прядь на насадке несколько секунд, чтобы волосы полностью прогрелись и приняли нужную форму. Затем аккуратно раскрутите прядь. При этом не натягивайте волосы, а просто вращайте насадку-щетку в обратном направлении.

При необходимости, в зависимости от типа ваших волос, повторите процедуру.



Закрепите укладку в режиме подачи холодного воздуха.

Завершите укладку пальцами, а затем обработайте волосы лаком или другим спреем для волос, чтобы завитки держались дольше.

### Завершение укладки с помощью круглой насадки-щетки

С помощью круглой насадки-щетки с диаметром 20 мм вы легко можете завершить укладку. Используйте насадку для укладки челки или для того, чтобы подчеркнуть завитки на кончиках волос внутрь или наружу.

### Использование насадки-диффузора



Насадка-диффузор предназначена для сушки кудрявых или очень кудрявых волос. Она позволяет сохранить их естественный объем. Во время сушки пальцами придавайте волосам необходимую форму и дополнительный объем. Не расчесывайте волосы после укладки, чтобы сохранить эффект естественности.

Используйте насадку-диффузор также для волос с химической завивкой, для сухих, хрупких или поврежденных волос.

## ЗАЩИТА ОТ ПЕРЕГРЕВА

Прибор оборудован системой защиты от перегрева, которая в случае перегрева автоматически отключает питание прибора и, таким образом, прекращает нагрев. Если сработала система защиты от перегрева и прибор выключился автоматически, переведите регулятор температуры в положение 0 и отключите прибор от электросети. Подождите, пока прибор остынет. Перед тем, как снова включить его, убедитесь, что в задней воздухозаборной решетке не застряли волосы, пыль или грязь. Подключите прибор к розетке и продолжите работу.

Если защита от перегрева сработает снова, отключите прибор от электросети и обратитесь в авторизованный сервисный центр производителя.

## ЧИСТКА ПРИБОРА

1. Перед чисткой всегда отключайте прибор от электросети и давайте ему остыть.
2. Регулярно чистите насадки фена-щетки, не допускайте, чтобы на них скапливались волосы и пыль. Чтобы удалить волосы из насадок-щеток, используйте расческу.
3. Протирайте пластиковые и керамические поверхности сухой или чуть влажной тканью.
4. Чтобы продлить срок службы вращающейся насадки-щетки, уберите ее в специальный защитный футляр после каждого использования.
5. Запрещается погружать прибор в воду или использовать агрессивные или абразивные средства для его чистки.

## ТЕХНИЧЕСКИЕ ХАРАКТЕРИСТИКИ

Напряжение питания: 220-240 В

Частота тока: 50 Гц

Мощность: 1000 Вт

Длина шнура питания: 1 м 80 см

Габаритные размеры коробки: 34x30x11 см

Товар сертифицирован в соответствии с законом «О защите прав потребителей».

Срок службы изделия: 3 года

Гарантийный срок: 1 год

Производитель оставляет за собой право на внесение изменений в конструкцию, дизайн и комплектацию прибора без дополнительного уведомления об этих изменениях.

Адреса авторизованных сервисных центров приведены на сайте: [www.supra.ru](http://www.supra.ru)

Единая справочная служба: 8-800-100-3331, e-mail: [service@deltael.ru](mailto:service@deltael.ru)

**Производитель:** СУПРА ТЕХНОЛОДЖИС ЛИМИТЕД  
16/Ф., Винсом Хаус, 73 Виндхэм Стрит, Централ, Гонг Конг (НК), Китай.



Сделано в Китае.

## БЕЗОПАСНАЯ УТИЛИЗАЦИЯ



Ваше устройство спроектировано и изготовлено из высококачественных материалов и компонентов, которые можно утилизировать и использовать повторно. Если товар имеет символ с зачеркнутым мусорным ящиком на колесах, это означает, что товар соответствует Европейской директиве 2002/96/ЕС.

Ознакомьтесь с местной системой раздельного сбора электрических и электронных товаров. Соблюдайте местные правила.

Утилизируйте старые устройства отдельно от бытовых отходов. Правильная утилизация вашего товара позволит предотвратить возможные отрицательные последствия для окружающей среды и человеческого здоровья.

# СПИСОК СЕРВИСНЫХ ЦЕНТРОВ

Город	Название ЦС	Обслуживаемые бренды	Телефон (приемка)	Адрес
Абакан	Экран	CAR-audio, Бытовая тех, Hi-Fi тех.	(3902) 23-39-27	Пр-т Дружбы Народов, д. 29
Арзамас	Техносервис	CAR-audio, Бытовая тех, Hi-Fi тех.	(83147) 3-07-40 7-73-82	ул. 9 Мая, д. 4
Армавир	Форет	CAR-audio, Бытовая тех, Hi-Fi тех.	(86137) 3-36-96	ул. Халтурина д.107
Архангельск	СЦ "МИР"	CAR-audio, Бытовая тех, Hi-Fi тех.	(8182) 27-55-51	ул. Гагарина д. 1
Астрахань	"Элком"	CAR-audio, Бытовая тех, Hi-Fi тех.	(8512) 34-94-94, 63-12-26	414057 ул. Звездная, 11/11
	Тринитрон	CAR-audio	(8512) 35-19-09	ул. Моздокская, д. 25
Ачинск	"Центр тех. обслуживания"	CAR-audio, Бытовая тех, Hi-Fi тех.	(39151) 4-55-55, 8-923-275-45-12	ул. Гагарина, 10А
Барнаул	ООО "Диод"	CAR-audio, Бытовая тех, Hi-Fi тех.	(3852) 63-94-02	ул. Пролетарская, д. 113
Барнаул	Максимум	CAR-audio	(3852) 33-66-08	ул. Смирнова, д. 73А
Белгород	ИП Мозговская М.Е.	CAR-audio, Бытовая тех, Hi-Fi тех.	(4722) 34-03-22	ип. Б.Хмельницкого, д.137
Белово	"Белово-Сервис"	CAR-audio, Бытовая тех, Hi-Fi тех.	8-908-945-19-73	ул. Железнодорожная 31 а,б
Белогорск	"ИП Десятник Н.В."	CAR-audio, Бытовая тех, Hi-Fi тех.	(41641)2-52-02	ул. Ленина, д.43
Березники	"Рембытторгтехника"	CAR-audio, Бытовая тех, Hi-Fi тех.	(3424) 23-72-23, 23-72-28, 23-71-61	ул.Л.Толстого, 76-А
Биробиджан	"Сервис-Центр"	CAR-audio, Бытовая тех, Hi-Fi тех.	(42622) 4-07-21	Биршоссе 2км, 23А
Братск	СЦ "Автарай"	CAR-audio, Бытовая тех, Hi-Fi тех.	(3953) 36-25-15, 42-05-05	ул. Гидростроителей д.53, офис 502
Брянск	"Техсервис"	CAR-audio, Бытовая тех, Hi-Fi тех.	(4832) 69-11-21	пер. Авиационный, д.3/2
	Селена	CAR-audio, Бытовая тех, Hi-Fi тех.	(4832) 72-17-42	пр-кт Станке-Димитрова, д. 28
Великий Новгород	"ООО ТКТ"	CAR-audio, Бытовая тех, Hi-Fi тех.	(8162) 61-12-00	ул. Кочетова, дом 23-А
Владивосток	ВЛ-Сервис	CAR-audio, Бытовая тех, Hi-Fi тех. (не всю технику)	(4232) 459-443, 459-465	ул. Гоголя д.4 (Карбышева, д. 4)
	"Техносервис"	CAR-audio, Бытовая тех, Hi-Fi тех.	(4232) 42-90-10, 43-61-33	Народный пр-т, д.43/2
Владикавказ	"Альда-Сервис"	CAR-audio, Бытовая тех, Hi-Fi тех.	(8672) 64-04-60	ул. Кутузова, д.82
Владимир	Алькор	CAR-audio, Бытовая тех, Hi-Fi тех.	(4922) 34-86-60	ул. Чайковского, д. 40 А
Волгоград	"СЦ ОРКК техники"	CAR-audio, Бытовая тех, Hi-Fi тех.	(8442) 37-43-11	ул. Хиросимы, д. 14
	Телерадиосервис	CAR-audio, Бытовая тех, Hi-Fi тех.	(8442) 70-64-45	ул.Николая Отрады д.15 (юр.адрес ул. Тарашанцев, 55-37/4)
Вологда	Вологда	CAR-audio, Бытовая тех, Hi-Fi тех.	(817) 253-99-39, 253-99-69	ул.Новгородская, 7
Воронеж	"BEST-Сервис"	CAR-audio	(4732) 62-27-89	Ленинский проспект 119 а
	"Комплайн"	CAR-audio, Бытовая тех, Hi-Fi тех.	(4732) 41-00-51, 78-50-54	пр-т Труда, д.39
Горно-Алтайск	"ИП Гончар О.В."	CAR-audio, Бытовая тех, Hi-Fi тех.	8-903-919-77-17	ул. Гончарная, д.37
Дзержинск	"Кварц"	CAR-audio, Бытовая тех, Hi-Fi тех.	(8313) 22-93-00	пр.Циолковского, д.54
Димитровград	"ЭлКом Сервис"	CAR-audio, Бытовая тех, Hi-Fi тех.	(84235) 2-86-59	ул. Октябрьская, д.63
Екатеринбург	"Кардинал"	CAR-audio, Бытовая тех, Hi-Fi тех.	620144	г.Екатеринбург, ул.8 Марта, д.84
	Сонико	CAR-audio, Бытовая тех, Hi-Fi тех.	(343) 269-19-48, 269-29-48	ул. Степана Разина, дом 109, офис 100.
	Экран	CAR-audio, Бытовая тех, Hi-Fi тех.	(343) 242-13-94	Красноуральская д. 25 (ТТЦ)
Иваново	ТР-Сервис	CAR-audio, Бытовая тех, Hi-Fi тех.	(4932) 30-06-05,41-09-61	ул.Пролетарская, д.44А,

Ижевск	ДС-Центр	CAR-audio, Бытовая тех, Hi-Fi тех., Климат	(3412) 43-16-62	ул.Карла Маркса, д.393
	РИТ-Сервис	CAR-audio, Бытовая тех, Hi-Fi тех., Климат	(3412) 430-752, 44-44-98, 43-07-52	ул. Максима Горького, д. 162
	Служба сервиса "Элгуд"	CAR-audio, Бытовая тех, Hi-Fi тех.	(3412) 77-10-10	ул. Им. Вадима Сивкова, д. 152
Иркутск	Евросервис	CAR-audio, Бытовая тех, Hi-Fi тех.	(3952) 51-15-24	ул. Лермонтова, д. 281
	СЦ МАСТЕР	CAR-audio, Бытовая тех, Hi-Fi тех.	(3952) 65-04-95, 93-16-56	ул. Киренская д.20
Ишим	ИП Черногор А.А.	CAR-audio, Бытовая тех, Hi-Fi тех.	(34551) 5-05-11, 7-64-74	ул. М.Садовая, д.207, корп. А
Йошкар-Ола	ИП Колесников А.Ю.	CAR-audio, Бытовая тех, Hi-Fi тех.	(8362) 63-02-25	ул. Палантая, д. 77.
Казань	ООО "12 Вольт"	CAR-audio	(843) 277-40-04/20	ул. Ютазинская, 18 а , тел. 512-00-99, доб.107 .
	СЦ "Витязь"	CAR-audio, Бытовая тех, Hi-Fi тех.	(843) 248-71-17	пр. Хусайна Ямашева, д.38
	ООО "Ультра-К"	CAR-audio, Бытовая тех, Hi-Fi тех.	(843)512 56 91, (843) 267 39 33	ул. Маршрутная, д.12А
Калининград	Вега	CAR-audio, Бытовая тех, Hi-Fi тех.	(4012) 35-85-05	ул.Гагарина 41-45
Калуга	"Бизнес Сервис"	CAR-audio, Бытовая тех, Hi-Fi тех.	(4842) 54-83-33, 54-82-22, 79-48-95	ул. Суворова, д.25, Грабцевское ш., д.47
Каменск-Уральский	Техноцентр-Сервис	CAR-audio, Бытовая тех, Hi-Fi тех.	(3439) 34-74-39, 39-95-20	ул. Исетская, д.33б
Кемерово	ООО "СЦ Мастеръ"	CAR-audio, Бытовая тех, Hi-Fi тех.	(3842) 38-19-43, 53-74-88	ул. Веры Волошиной, 4; пр. Ленина, 134
Киров	"ТВКОМ"	CAR-audio, Бытовая тех, Hi-Fi тех.	(8332) 54-69-56	Октябрьский пр-кт, д. 116А
	Экран-Сервис	CAR-audio, Бытовая тех, Hi-Fi тех.	(8332) 54-21-56	ул. Некрасова, д. 42
Кореновск	ИП Юдаков Д.В.	CAR-audio, Бытовая тех, Hi-Fi тех.	(86142) 443-59	ул.Пурыхина д.2А
Кострома	АНТЭК	CAR-audio, Бытовая тех, Hi-Fi тех.	(4942) 41-02-02	ул. Станкостроительная д.5 Б
Краснодар	"М-Сервис ЮГ"	CAR-audio, Бытовая тех, Hi-Fi тех.	(861) 222-64-13, 222-8-555	ул. Академика Лукьяненко, д.103, оф.55
	И.П. Новоженцев АСЦ "РИА"	CAR-audio, Hi-Fi тех., Климат	(861) 224-93-48	Ростовское шоссе 22/4
	"ТВ-Юг"	CAR-audio, Бытовая тех, Hi-Fi тех.	(861) 239-06-21, 270-85-65	ул. Шевченко, д. 168, оф. 26
Красноуральск	"Интерсервис"	CAR-audio, Бытовая тех, Hi-Fi тех.	8 (34384) 3-60-26	ул. Карпинского, д.15
Красноярск	"Город мастеров"	CAR-audio, Бытовая тех, Hi-Fi тех.	(391) 242-46-46, 290-06-47, 244-54-12	ул. Яковлева, д.59
	"Электроальянс"	CAR-audio, Бытовая тех, Hi-Fi тех.	(3912) 93-54-33, 94-52-82	ул. Дудинская 1, помещение "В"
	КрасАлСервис	CAR-audio, Бытовая тех, Hi-Fi тех.	(3912) 77-29-81, 78-25-07	пер.Светлогорский, д.2
	Синатра	CAR-audio	(3912) 584-999	ул. Металлургов, д. 2в, строение 33
Курган	"СМС-сервис"	CAR-audio, Бытовая тех, Hi-Fi тех.	(3522) 47-27-25	6А мкр, дом 11, офис 8
Курск	Первая Сервисная Компания	CAR-audio, Бытовая тех, Hi-Fi тех.	(4712) 51-45-75	ул. Садовая, д. 5
Липецк	ИП Соболев Г.Ю.	CAR-audio, Бытовая тех, Hi-Fi тех.	(4742) 40-10-72	ул. Мичурина, д.46
	ООО "Фолиум"	CAR-audio, Бытовая тех, Hi-Fi тех.	(4742) 34-07-13	ул. Космонавтов, д.8
Махачкала	Техник ISE	CAR-audio, Бытовая тех, Hi-Fi тех., Климат	(8722) 647-133, 64-28-95	пр-т И.Шамиля, д. 20
Минск	Азариус	CAR-audio, Бытовая тех, Hi-Fi тех.	+375-17-256-94-54	пр. Пушкина, 50
Мурманск	СЦ Электроника	CAR-audio, Бытовая тех, Hi-Fi тех.	(8152) 53-57-75, 27-10-42, 70-25-40	Ледокольный пр., д. 5; ул. Радищева, 19
Набережные Челны	ТриО	CAR-audio, Бытовая тех, Hi-Fi тех.	(8552) 59-23-58	ул.40 лет Победы д.67А, к-с 52/11А

Нижний Новгород	"Импульс"	CAR-audio, Бытовая тех, Hi-Fi тех.	(831) 462-96-69	ул. Жукова, д.24
	"Качественный сервис"	CAR-audio, Бытовая тех, Hi-Fi тех.	(831) 229-60-87, 229-63-66	ул. Заводской парк, д. 21
	Нижегородский ЦС	CAR-audio, Бытовая тех, Hi-Fi тех.	(831) 436-75-04, 436-63-71	ул. Максима Горького, д. 250
Новокузнецк	ООО "СО-Сервис"	CAR-audio, Hi-Fi тех.	(3843) 95-01-83	ул.Транспортная дом 89 корпус 3 ( Автотеатр, 2й этаж)
Новосибирск	РАШ	CAR-audio, Бытовая тех, Hi-Fi тех.	(383) 201-05-31	Красный проспект, д. 56
	Сибирский Сервис	CAR-audio, Бытовая тех, Hi-Fi тех.	(383) 355-55-60, 292-47-12	ул. Вертоковская, д.42
	АвтоСаунд	CAR-audio, Бытовая тех, Hi-Fi тех.	(383)256-11-99, (383)263-55-03	ул. Волочаевская, 64
Обнинск	Радиотехника	CAR-audio, Бытовая тех, Hi-Fi тех.	(48439) 613-73 644-14 5-31-31,5-63-50	Обнинск,пл. Треугольная д.1 Калуга, ул. Николо-Козинская, д. 65
Омск	Домотехника-сервис	CAR-audio, Бытовая тех, Hi-Fi тех.	(3812) 36-74-01 г.Ишим (34551) 7-46-31	ул. Лермонтова, д.194; г.Ишим, ул.Карасульская д.183
	"Формула звука"	CAR-audio, Бытовая тех, Hi-Fi тех.	(3812) 90-66-11	ул. Лермонтова, д. 93
Оренбург	ООО "ТИКО-сервис"	CAR-audio, Бытовая тех, Hi-Fi тех.	(3532) 77-67-64	ул. Комсомольская д.16
	Эль-Сервис	CAR-audio, Бытовая тех, Hi-Fi тех.	(3532) 99-48-87 старый тел.332-688	460065 ул. Пролетарская, д. 208
Орел	ООО "АРС"	CAR-audio, Бытовая тех, Hi-Fi тех.	(4862) 55-15-06, 55-08-34, 89208111107	ул. Московская д.100, ул. Московская д.68
Орск	Аста-Сервис	CAR-audio, Бытовая тех, Hi-Fi тех.	(3537) 213-666	ул. Краматорская, д. 50
	"Опт-Сервис"	CAR-audio, Бытовая тех, Hi-Fi тех., Климат	(3537) 25-00-70, 62-04-85	пр. Ленина, д.11; г.Новотроицк, ул.Губина 4
Пенза	Телесервис	CAR-audio, Бытовая тех, Hi-Fi тех.	(8412) 64-04-45, 49-24-25	ул. Мирская, д. 17
Пермь	РТВ-Сервис	CAR-audio, Бытовая тех, Hi-Fi тех.	(342) 220-08-48	ул. Мира, д.55
	"Сатурн-Сервис"	CAR-audio, Бытовая тех, Hi-Fi тех.	(342) 290-500, 290-512	ул. Карпинского, д. 27
Псков	"Фронда"	CAR-audio, Бытовая тех, Hi-Fi тех.	(8112) 57-31-98	ул. Киселева, д.16 оф. 21
Пятигорск	ИП Сериков	CAR-audio, Бытовая тех, Hi-Fi тех.	8(8793)98-70-11	ул. 5-ый Переулоч д. 13
Ростов-на-Дону	"Оптим-сервис"	CAR-audio, Бытовая тех, Hi-Fi тех., Климат	(863) 230-31-31, 8-961-280-31-31	ул. Турмалиновская 79/3
	ООО "Поиск-Сервис"	CAR-audio, Бытовая тех, Hi-Fi тех., Климат (свой)	(863) 255-20-17/18/19	ул. 50 лет Ростсельмаша, д.1
	АСЦ "Абсолют-Сервис"	CAR-audio, Бытовая тех, Hi-Fi тех.	(863) 299-30-60	ул. Мечникова, 71Д
	Теле Дон Сервис	CAR-audio, Бытовая тех, Hi-Fi тех.	(863) 247-14-41	ул. Вересаева 8
Рязань	Техсервис	CAR-audio, Бытовая тех, Hi-Fi тех.	(4912) 21-02-19	ул. Новая д. 51-Г
	Турист	CAR-audio, Бытовая тех, Hi-Fi тех.	(4912) 76-01-56, 75-27-07, 75-75-13, 92-14-44	390048 г.Рязань ул.Новоселов д.21А(фактический адрес)
Самара	"Радиомоде"	CAR-audio, Бытовая тех, Hi-Fi тех.	(846) 223-01-00, 990-18-12	ул. Ново-Вокзальная 161А
	Экспресс-Сервис	CAR-audio, Бытовая тех, Hi-Fi тех.	(846) 228-72-18	ул. XXII Партсъезда, д. 52
Санкт-Петербург	Импорт-сервис	CAR-audio, Бытовая тех, Hi-Fi тех.	(812) 268-00-30, 268-02-77	ул. Бухарестская д. 72
	ООО"Партия-Сервис-Балтик"	CAR-audio, Бытовая тех, Hi-Fi тех.	(812) 374-21-16 (17)	ул. Варшавская, д. 51, кор. 1
	ООО "АЦ"Пионер Сервис"	CAR-audio, Бытовая тех, Hi-Fi тех.	(812) 295-84-14, 327-24-62, 324-75-33,295-84-14 331-89-24, 513-54-31	пр.Лиговский, д.52 ул.Новолитовская, д.5, , Выборгское ш., д.7

Саратов	Сар-сервис	CAR-audio, Бытовая тех, Hi-Fi тех.	(8452) 51-00-99 20-03-85	410004 4-й Вакуровский проезд д.4
	"Саратовремонт"	CAR-audio, Бытовая тех, Hi-Fi тех.	(8452) 55-28-56	ул. Алексеевская д.5
Северодвинск	Сервисный центр	CAR-audio, Бытовая тех, Hi-Fi тех.	(8184) 58-72-21 (8184) 27-84-62	Ул. Гагарина, д.12; ул. Дзержинского д.1
Смоленск	"АС-сервис"	CAR-audio, Бытовая тех, Hi-Fi тех, Климат	(4812) 68-30-31, 38-03-94	214000, ул. Тухачевского, д. 3 А
Сочи	"Техно-2000"	CAR-audio, Бытовая тех, Hi-Fi тех.	(8622) 98-56-20	ул. Конституции, д. 46
Ставрополь	ИП Плотников	CAR-audio, Бытовая тех, Hi-Fi тех.	(8652) 55-17-48	ул. Пирогова д.37 офис 11
	Техно-Сервис	CAR-audio, Бытовая тех, Hi-Fi тех.	(8652) 39-55-30	ул. 7-ая Промышленная, д.6
Сыктывкар	ТехСервис	CAR-audio, Бытовая тех, Hi-Fi тех.	(8212) 29-12-20, 22-95-29	ул. Гаражная, 25
Таганрог	"ТРЦ-Вега"	CAR-audio, Бытовая тех, Hi-Fi тех.	(8634) 65-10-58	ул. Дзержинского, д. 193
Тамбов	"БВС-2000"	CAR-audio, Бытовая тех, Hi-Fi тех.	(4752) 56-19-42	Мичуринская д. 137а
Тверь	Трест-69	CAR-audio, Бытовая тех, Hi-Fi тех.	(4822) 47-59-69	ул. Горького, д.33
	Электроникс	CAR-audio, Бытовая тех, Hi-Fi тех.	(4822) 35-35-30	ул. Циммервальдская, д. 24
Тольятти	Жигули-Гарант	CAR-audio, Бытовая тех, Hi-Fi тех.Климат	(8482) 20-32-42	ул.Кулибина, д.6а, оф.15
	Абсолют-Сервис	CAR-audio, Бытовая тех, Hi-Fi тех.	(8482) 40-17-28, 33-86-17, 51-55-44	ул.Коммунальная д.46 ул. Карла Маркса 53; ул Свердлова 13/16;
Томск	"Экстрем-2"	CAR-audio, Бытовая тех, Hi-Fi тех.	(3822) 56-23-35, 48-08-80	пр-т Кирова, д.58
Тула	ИП Крылов И.Ю.	CAR-audio, Бытовая тех, Hi-Fi тех.	(4872) 355-399	ул.Н.Руднева д.28
Тюмень	Пульсар	CAR-audio, Бытовая тех, Hi-Fi тех.	(3452) 20-82-65; 28-08-56; 24-55-80	ул.Республики,д.169, ул. Первомайская, д.6
Улан-Удэ	ЮФФА	CAR-audio, Бытовая тех, Hi-Fi тех.	(3012) 41-92-99	ул. Жердева, д.138
Ульяновск	АСЦ "Техно-Сервис"	CAR-audio, Бытовая тех, Hi-Fi тех.	(8422) 45-59-49	ул. Автозаводская, д.36
	"Студия Звука АВТОБЛЮЗ"	CAR-audio, Бытовая тех, Hi-Fi тех	(8422) 53-03-03	Димитровградское шоссе, 1
Уфа	БашТелеРадиоСервис	CAR-audio, Бытовая тех, Hi-Fi тех.	(347) 252-46-97, 252-13-57	пр. Салавата Юлаева, 59; пр. Октября, 25; ул. Гафури, 4;
	"Пилигрим-сервис"	CAR-audio, Бытовая тех, Hi-Fi тех	(347) 277-12-62	пр. Октября, д. 148
Хабаровск	"Эталон ДВ"	CAR-audio, Бытовая тех, Hi-Fi тех.	(4212) 54-00-44, 25-30-60	ул. Иртышская, д.17
Чеховск	"ВТИ-Сервис"	CAR-audio, Бытовая тех, Hi-Fi тех.	(8352) 63-73-24	пр-т И.Яковлева, д.4/2
Челябинск	"АС-Сервис"	CAR-audio, Бытовая тех, Hi-Fi тех	(351) 232-20-01, 772-66-00	ул. Энтузиастов, д.16, ул. Комарова, д. 114
	Найф	CAR-audio, Бытовая тех, Hi-Fi тех.	(351) 260-87-78	ул. Татьянической, д. 13
	Рембыттехника	CAR-audio, Бытовая тех, Hi-Fi тех.	(351) 772-72-05	ул. Производственная, д.86
Черемхово	СЦ "Рембыттехника"	CAR-audio, Бытовая тех, Hi-Fi тех.	(83954) 65-10-90	ул. Белинского, 19
Череповец	"Телемастер"	CAR-audio, Бытовая тех, Hi-Fi тех.	(8202) 23-66-70, 26-50-37	пр. Победы д.97
Чита	"21 Век-сервис"	CAR-audio, Бытовая тех, Hi-Fi тех.	(3022) 44-09-03	ул. 9 Января 35б, оф.4
Шахты	"Мир звука"	CAR-audio	(8636) 223-000, 222-475	пр-кт Победа Революции 126, м-н Мир Звука
Якутск	ТД Пионер	CAR-audio, Бытовая тех, Hi-Fi тех.	8-914-2257283	ул. Ильменская, д.21
Ярославль	ВИРТ	CAR-audio, Бытовая тех, Hi-Fi тех.	(4852) 58-22-11	ул. Республиканская, 3