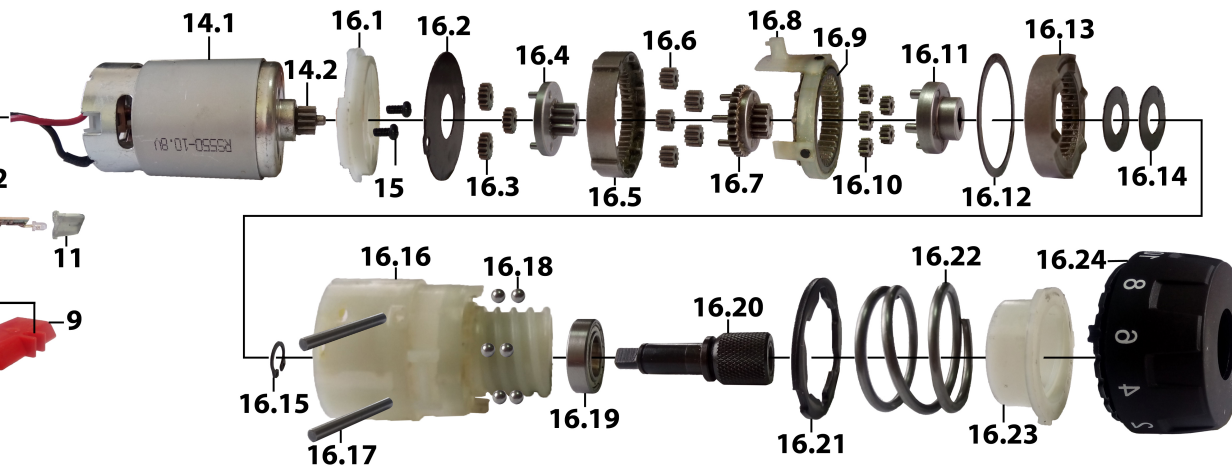


Утверждаю
Начальник ОТО
Козлов П.А.
« » 20 г.



Перечень основных деталей и узлов дрели ручной электрической аккумуляторный ДЭА-12В-03/04



Поз	Наименование	Кол.
1	Зарядное устройство (13.5В, 1.5А)	1
2	ДЭА-12В-03: Батарея аккумуляторная (12В, 1.5А\ч)	1
2	ДЭА-12В-04: Батарея аккумуляторная (12В, 1.5А\ч)	2
3	Полуручка правая	1
4	Винт 2.5x16 саморез	1
5	Винт 3x12 саморез	7
6	Фиксатор	2
7	Полуручка левая	1
8	Выключатель в сборе:	1
8.1	контактное устройство	1
8.2	выключатель 16А 7.2-24V	1
9	Переключатель реверса	1
10	Светодиод	1
11	Корпус подсветки	1
12	Фиксатор	1
13	Переключатель в сборе:	1
13.1	Пружина (0.5x4x10)	2

13.2	переключатель	1
13.3	фиксатор	2
14	Электродвигатель в сборе:	1
14.1	Электродвигатель	1
14.2	Шестерня электродвигателя (z=12; Øвнутр=3.2, h=5.2)	1
15	Винт М3x6	2
16	Редуктор в сборе	1
16.1	Фланец	1
16.2	Шайба Øвнутр=12, Øвнешн=34.5	1
16.3	Шестерня (z=15; Øвнутр=2, h=4)	3
16.4	Шестерня	1
16.5	Втулка зубчатая	1
16.6	Шестерня (z=11; Øвнутр=2.5, h=5,9)	5
16.7	Шестерня	1
16.8	Втулка	1
16.9	Втулка зубчатая	1
16.10	Шестерня (z=10; Øвнутр=3, h=4,5)	5

16.11	Втулка	1
16.12	Шайба Øвнутр=29, Øвнешн=34	1
16.13	Втулка зубчатая	1
16.14	Шайба Øвнутр=10, Øвнешн=23	2
16.15	Кольцо стопорное Ø5	1
16.16	Корпус редуктора	1
16.17	Ролик 3x30	2
16.18	Шарик Ø4	12
16.19	Подшипник 6800z (10x19x5)	1
16.20	Шпиндель	1
16.21	Пластина	1
16.22	Пружина (2.6x20x34.6)	1
16.23	Втулка	1
16.24	Втулка регулировки	1

Согласовано
Инженер _____ Петров В.Г

Исполнитель:
Инженер _____ Самсонов Д.И.