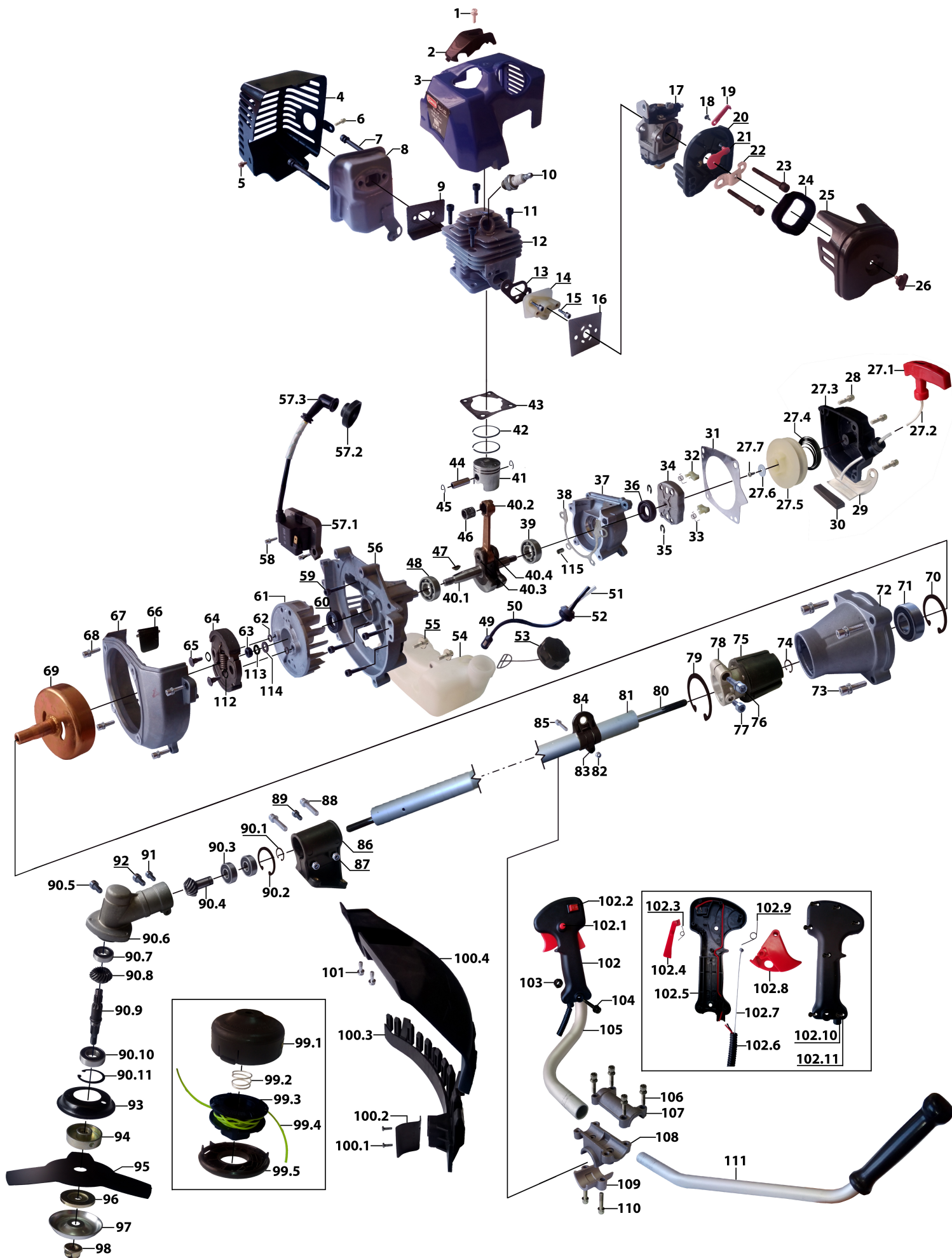


**Перечень основных деталей и узлов  
триммера бензинового ТБ-1-33**

**2 редакция**

**Лист 1**



Утверждаю  
Начальник ОТО

Козлов П.А.

« \_\_\_ » \_\_\_\_\_ 20\_\_ г.

**Перечень основных деталей и узлов  
триммера бензинового ТБ-1-33**

**Лист 2**

Согласовано  
Инженер \_\_\_\_\_ Петров В.Г

Исполнитель:  
Инженер \_\_\_\_\_ Самсонов Д.И.

№	Наименование	Кол.
1	Болт М5х20 S=4	1
2	Крышка	1
3	Кожух цилиндра	1
4	Кожух выхлопа	1
5	Винт М5х12	1
6	Болт М5х20 S=4	1
7	Болт М5х55 S=4	2
8	Выхлоп	1
9	Термопрокладка выхлопа	1
10	Свеча зажигания L7T	1
11	Болт 5х20 S=4	4
12	Цилиндр Ø36	1
13	Термопрокладка теплоизолятора	1
14	Теплоизолятор	1
15	Болт М5х20 S=4	2
16	Прокладка карбюратора	1
17	Карбюратор	1
18	Винт 3х7 саморез	1
19	Рычаг воздушной заслонки	1
20	Опора воздушного фильтра	1
21	Воздушная заслонка	1
22	Пластина прижимная	1
23	Болт 5х55 S=4	2
24	Воздушный фильтр	1
25	Крышка карбюратора	1
26	Винт специальный М5	1
27	Стартер в сборе	1
27.1	Ручка стартера	1
27.2	Шнур	1
27.3	Корпус стартера	1
27.4	Пружина стартера	1
27.5	Барабан стартера	1
27.6	Шайба 5	1
27.7	Винт 5х12 саморез	1
28	Болт М5х20 S=4	4
29	Фиксатор бака	1
30	Уплотнитель бака	1
31	Диафрагма	1
32	Собачка	2
33	Пружина собачки	2
34	Опора собачек стартера	1
35	Шайба стопорная 5	2
36	Сальник (12х22х7)	1
37	Корпус картера правый	1
38	Прокладка картера	1
39	Подшипник 6201-Р6 (12х32х10)	1
40	Коленвал в сборе	1
40.1	Вал	1
40.2	Шатун	1
40.3	Ось шатуна 20х12	1
40.4	Подшипник игол. (НК12х16х9)	1
41	Поршень Ø36	1
42	Кольцо поршневое Ø36	2
43	Прокладка цилиндра	1
44	Палец поршня 29х9	1
45	Стопор	2
46	Подшипник игол. (НК 9Х12х11.5)	1
47	Шпонка 3х3,7х9	1
48	Подшипник 6201-Р6 (12х32х10)	1
49	Топливный фильтр	1
50	Топливопровод	1
51	Топливопровод праймера	1
52	Уплотнитель бака	1
53	Крышка бака	1
54	Топливный бак	1
55	Болт 5х16 S=4	2
56	Корпус картера левый	1
57	Катушка зажигания в сборе	1
57.1	Катушка зажигания	
57.2	Уплотнитель колпака свечи	1
57.3	Колпак свечи	1
58	Болт 5х20 S=4	2
59	Болт 5х30 S=4	4
60	Сальник (12х22х7)	1
61	Маховик	1
62	Гайка М8	1
63	Шайба 8	2
64	Сцепление	1
65	Винт специальный М8	2
66	Вставка	1
67	Крышка сцепления	1
68	Болт 5х20 S=4	4
69	Барабан сцепления	1
70	Кольцо стопорное 35	1
71	Подшипник 6202-2RS (15х35х11)	1
72	Корпус сцепления	1
73	Болт 6х30 S=5	4
74	Стопорное кольцо 14	1
75	Уплотнитель	1
76	Болт М6х24 S=5	1
77	Болт М5х10 S=4	1
78	Втулка штанги	1
79	Стопорное кольцо 44	1
80	Вал жесткий L=1,53 м Z=9	1
81	Штанга L=1,50 м	1
82	Гайка М5	1
83	Кронштейн крепления ремня внутр.	1
84	Кронштейн крепления ремня	1
85	Болт М5х20 S=4	1
86	Кронштейн крепления защиты	1
87	Гайка М5	2
88	Болт М5х24 S=4	2
89	Болт М5х10 S=4	1
90	Редуктор в сборе	1
90.1	Стопорное кольцо 10	1
90.2	Стопорное кольцо 26	1
90.3	Подшипник 6000RS (10х26х8)	2
90.4	Вал-шестерня Z=15	1
90.5	Болт М6х12 S=5	1
90.6	Корпус редуктора	1
90.7	Подшипник 6000RS (10х26х8)	1
90.8	Шестерня Z=20	1
90.9	Шпиндель	1
90.10	Подшипник 6002RS (15х32х9)	1
90.11	Стопорное кольцо 32	1
91	Болт М5х20 S=4	1
92	Болт М5х10 S=4	1
93	Крышка триммерной головки	1
94	Фланец внутренний	1
Рабочий(режущий) инструмент нож (диск)		
95	Диск	1
96	Фланец внешний	1
97	Втулка	1
98	Гайка М10	1
Рабочий(режущий) инструмент бобина с леской		
99	Бобина с леской в сборе	1
99.1	Корпус бобины	1
99.2	Пружина	1
99.3	Катушка	1
99.4	Леска	1
99.5	Крышка бобины	1
100	Кожух защитный в сборе	1
100.1	Винт 4х12 саморез	2
100.2	Нож защитного кожуха	1
100.3	Фартук защитного кожуха	1
100.4	Кожух защитный	1
101	Винт М5х12	4
102	Рычаг управления в сборе	1
102.1	Кнопка блокировки курка газа	1
102.2	Выключатель зажигания	1
102.3	Пружина предохранителя курка газа	1
102.4	Предохранитель курка газа	1
102.5	Полуручка рычага управления левая	1
102.6	Защитный кожух троса газа	1
102.7	Трос газа L=0,96 м	1
102.8	Курок газа	1
102.9	Пружина курка газа	1
102.10	Полуручка рычага управления правая	1
102.11	Винт 4х12 саморез	7
103	Гайка М5	1
104	Винт М5х34	1
105	Трубка рукоятка правая	1
106	Болт М5х24	4
107	Кронштейн крепления руля верхний	1
108	Кронштейн крепления руля средний	1
109	Кронштейн крепления руля нижний	1
110	Болт М5х24	2
111	Рукоятка руля левая	1
112	Шайба волнистая 8	2
113	Шайба 8	1
114	Шайба пружинная 8	1
115	Штифт 7х11 Øвнутр=5,5	2