



# HARPER

User manual **ENG**

Руководство по эксплуатации **RUS**



## Wireless Smart TV Keyboard

## Беспроводная клавиатура для Smart TV

# KBT-330

Thank you for choosing HARPER products. Before you start using the product please read user manual carefully and keep it for future references.

## SAFETY INSTRUCTIONS

1. Do not disassemble device by yourselves. It may lead to malfunction of device.
2. In case of any malfunction please contact authorized service centre.
3. Do not lead device and accessories unattended. Please keep them out of reach of children and pets. Small parts can cause suffocation.

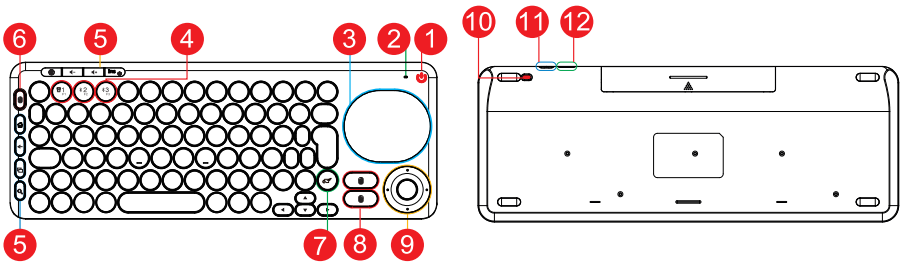
4. The device is supposed to be used in normal climate conditions. Extreme climate conditions (temperature below 0°C and above 45°C, too high level of humidity) can cause malfunction of device and wreck electronic components of device.

5. Protect device from water, do not touch it with wet hands.

## PACKAGE CONTENTS

1. Keyboard
2. USB Receiver
3. User Guide
4. Warranty Card

## APPEARANCE



1. On/Off Switch
2. Indicator
3. Multi-Touch Pad
4. Channel Switch Keys
5. TV Shortcuts
6. Second left-Mouse button
7. Disable/activate the touchpad
8. Left- & Right- Mouse Buttons
9. D-Pad for Grid Interfaces
10. Manual Learning Button
11. Keyboard On/Off Key
12. Infrared emitter

## CONNECTION

### 1. How to pair a Bluetooth device:

1.1. Click the Channel-Switch Key to select the channel, and then hold down the key until the Indicator flash constantly in blue light.

Blinking light means keyboard is ready for pairing.

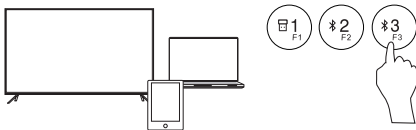
1.2. Open Bluetooth settings on your device and pair with «KR3611-HST» within 1 minute. Steady light for 2 s indicates successful pairing; if not, repeat the previous steps.

1.3. Bluetooth connected now.

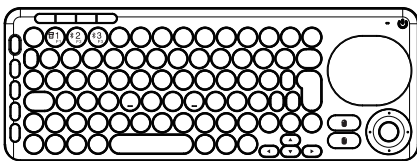
\*\* Device name: KR3611-HST

\*\* If there are no Bluetooth devices, or if the pairing time is more than 1 minute, the pairing stops. No Bluetooth connection.

### 2.0 How to switch devices

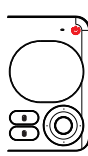


Multi-Device Connections Easy switch



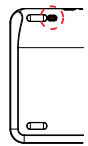
Switch among the devices by pressing the Channel-Switch Key. When you press a Channel-Switch Key, the Indicator will be lit for 3 s in red light, confirming the selection.

## UNIVERSAL REMOTE CONTROL FOR CONTROLLING TVS



### On/Off Switch:

Ready for use by pre-set codes on Samsung, LG, Philips, SONY, Panasonic.



### Manual Learning Button

### Learning

Manual Learning Function: It allows the «On/Off» function of a remote control operating with infrared (IR) transmission to be copied to the «KR361».



### How to operate the Manual Learning function

The **On/Off Switch**, in its factory configuration, is intended for Samsung, LG, Philips, SONY, Panasonic TV sets. To control the other brands of TV set, use the manual learning function to program the **Manual Learning Button**. Please note that only the **Manual Learning Button** has IR learning capacity. Please note that only the Manual Learning Button has IR learning capacity.

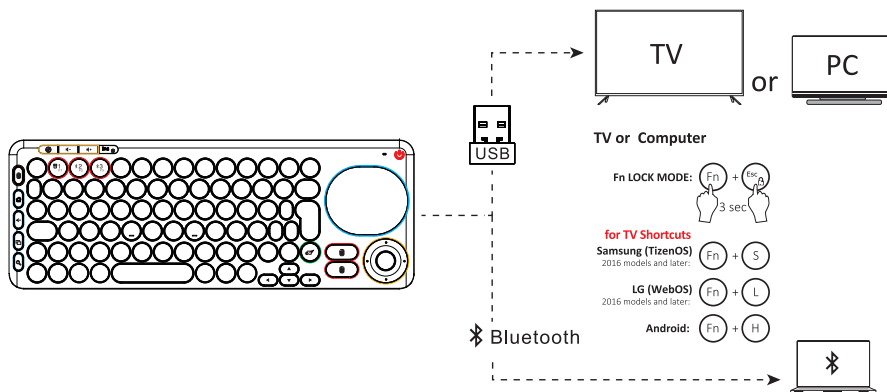
1. Before performing the learning function, make sure that the infrared transmitters of the device to be copied and of the «KR3611» are facing each other and no more than 3 cm apart.

2. Hold down the **Manual Learning Button** until the **On/Off Switch** is lit

3. Hold down the Power Key on the remote control that is to be copied within 10 seconds.

4. The Indicator on «KR3611» flash 3 times and goes out when successful program.

5. Click the Manual Learning Button. to check whether the function can be controlled on TV set; if not, repeat the procedure.



Press **Fn** + **Ins** to enable the Bluetooth device to sleep. It works in Windows and Android operating system only.

## TECHNICAL CHARACTERISTICS

**Keys:** 79 + 19

**Connection:** Bluetooth + wireless USB receiver 2,4GHz

**Compatibility:** Smart TV, PC, Mac, Android, Windows

**Max range:** Up to 10m

**Navigation buttons:** Yes

**Media buttons:** Yes

**Learning infrared TV control button:** Yes

**Power supply:** 2xAAA batteries

**Low voltage indicator:** Yes

**Dimensions:** 333x123x18 mm

**Weight:** 330 g

## DISPOSAL INFORMATION



This device is designed and manufactured from high quality materials and components that can be recycled and reused. This symbol means that electrical and electronic equipment must be disposed of separately from household waste after use.

*Note: This product doesn't contain precious metals*

### Notice

*Due to constant improvement of technical characteristics and design manufacture has the right to make changes without prior notice.*



**HARPER**

## Wireless Smart TV Keyboard **KBT-330**

### Information about certification

The product complies with the following technical regulations:

Technical regulations of Eurasian Community «Electromagnetic compatibility of technical means» (020/2011)

Production date is indicated on the giftbox

Life duration of product: 24 months

Warranty period: 12 months

Warranty service is provided on the base of warranty card that goes together with thy product.

Warranty card and User manual are inevitable parts of the product. For additional information about the product and authorized service centres you may find at [www.harper.ru](http://www.harper.ru) or by telephone 8-800-600-7107.

Manufacture: Harper International Trading Limited 15F, Radio City, 505 Hennessy Road, Causeway Bay, HongKong, PRC

Importer: LLC «Progress-Plyus», App.11, floor 2, Build.50, k.1, Udaltsova Str., Moscow, Russia, 119607, тел: +74951330210, [info@harper.ru](mailto:info@harper.ru)

[www.harper.ru](http://www.harper.ru)



Благодарим Вас за выбор продукции Harper. Перед началом использования ознакомьтесь с данным руководством пользователя и сохраните его для последующих обращений.

*Примечание. В связи с постоянным совершенствованием характеристик изделия производитель оставляет за собой право на внесение изменений в конструкцию, дизайн, комплектацию и технические характеристики прибора без предварительного уведомления.*

Сведения об ограничениях в использовании технического средства с учетом его предназначения для работы в жилых, коммерческих и производственных зонах:

Оборудование предназначено для работы в жилых и коммерческих зонах, общественных местах, производственных зонах с малым и

средним электропотреблением, без воздействия вредных и опасных производственных факторов. Оборудование предназначено для эксплуатации без постоянного присутствия обслуживающего персонала.

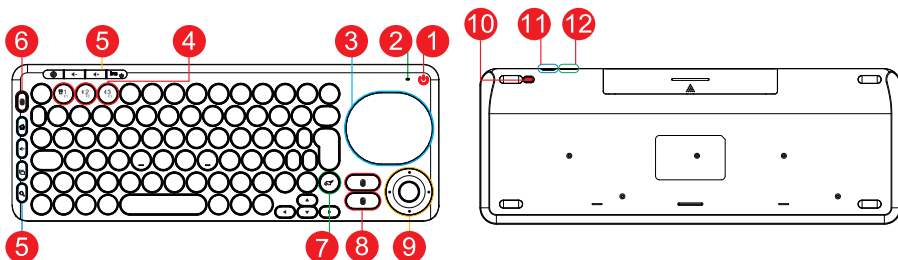
## ПРАВИЛА И УСЛОВИЯ ПЕРЕВОЗКИ (ТРАНСПОРТИРОВАНИЯ)

Транспортировка оборудования должна производиться в заводской упаковке в крытых транспортных средствах любым видом транспорта.

## КОМПЛЕКТАЦИЯ

1. Клавиатура
2. USB приемник
3. Инструкция
4. Гарантийный талон

## ВНЕШНИЙ ВИД



1. Выключатель
2. Индикатор
3. Мультисенсорная панель
4. Клавиши переключения каналов
5. Клавиши быстрого доступа ТВ
6. Левая кнопка мыши
7. Вкл/выкл сенсорной панели
8. Левая и правая кнопки мыши
9. Управление для грид-интерфейсов
10. Механическая обучаемая кнопка
11. Кнопка включения/выключения клавиатуры
12. Инфракрасный излучатель

## ПОДКЛЮЧЕНИЕ

### 1. Как переключать каналы управления устройствами

Клавиатура оснащена тремя радиоканалами (один USB и два Bluetooth) для управления внешними устройствами.

Одновременная работа возможна только по одному радиоканалу из трёх.

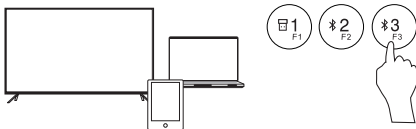
Для переключения между радиоканалами предназначены три кнопки из числового ряда с соответствующими обозначениями.

1.1 Выполнить короткое нажатие на любую кнопку выбора радиоканала.

1.2 После нажатия кнопки Индикатор будет светиться красным цветом 3 секунды, а затем погаснет, подтверждая смену радиоканала.

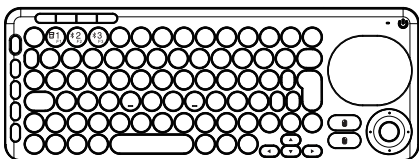
1.3 Если случайно был выбран действующий радиоканал, то Индикатор не включится, и радиоканал останется прежним.

### 2. Как выполнить Bluetooth сопряжение клавиатуры с другими устройствами



Подключение нескольких устройств

Легкое переключение



Клавиатура позволяет установить два независимых Bluetooth соединения с внешними устройствами.

Одновременная работа по Bluetooth каналу возможна только с одним устройством.

2.1 Выбрать один из двух каналов Bluetooth коротким нажатием соответствующей кнопки (см. Переключение каналов управления).

2.2 Дождаться подтверждения выбора (Индикатор красного цвета погас или не включился).

2.3 Нажать и удерживать кнопку выбранного канала до тех пор, пока Индикатор не начнёт вспыхивать синим цветом, подтверждая переход клавиатуры в режим сопряжения.

2.4 В течение 1-й минуты выполнить поиск и сопряжение с клавиатурой на другом устройстве.

2.5 После успешного сопряжения Индикатор синего цвета будет светиться синим цветом 2 секунды, а затем погаснет.

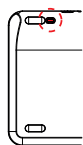
2.6 Если сопряжение не удалось выполнить за 1 минуту, необходимо повторить процедуру с п. 2.3.

### УНИВЕРСАЛЬНЫЙ ПУЛЬТ ДИСТАНЦИОННОГО УПРАВЛЕНИЯ ДЛЯ ТЕЛЕВИЗОРА



**Универсальная кнопка:**

необучаемая кнопка с универсальным кодом включения и выключения телевизоров Samsung, LG, Philips, SONY, Panasonic. Установлена на лицевой панели клавиатуры.

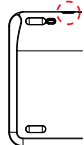


## Обучаемая кнопка

Кнопка копирования кода включения и выключения телевизоров других марок. Установлена на тыльной панели клавиатуры.



## Как скопировать код управления телевизором



Для **Универсальной кнопки** установлен неизменяемый код инфракрасной (ИК) команды управления телевизорами Samsung, LG, Philips, Sony и Panasonic. Чтобы управлять телевизорами других марок, следует использовать возможности **Обучаемой кнопки**.

1. Расположить ИК-передатчик пульта ДУ напротив ИК-приемника клавиатуры на расстоянии не более 3 см.

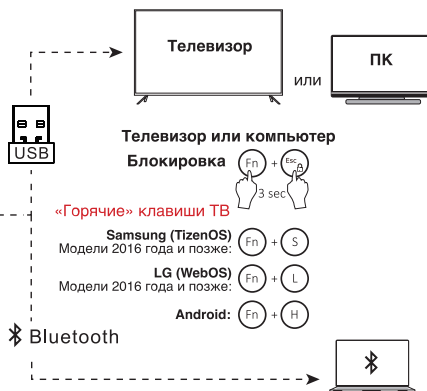
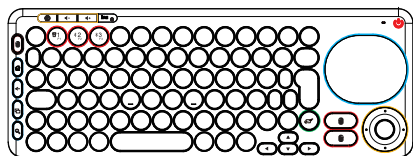
2. Нажать и удерживать **Обучаемую кнопку** до тех пор, пока подсветка **Универсальной кнопки** не будет светиться постоянно.

3. Нажать кнопку Вкл/Выкл на ИК-пульте телевизора.

4. Если код ИК-команды был успешно скопирован, подсветка **Универсальной кнопки** вспыхнет 3 раза и погаснет.

5. Направить ИК-передатчик клавиатуры в сторону телевизора и нажать **Обучаемую кнопку** для проверки. Телевизор включится (или выключится, если был включен).

6. Если телевизор не реагирует на нажатия **Обучаемой кнопки**, необходимо повторить процедуру копирования.



Для входа в спящий режим нажмите комбинацию клавиш **Fn** + **Ins**

Внимание: Применимо только к системам Windows и Android.



## ТЕХНИЧЕСКИЕ ХАРАКТЕРИСТИКИ

**Клавиши:** 79 + 19

**Соединение:** Bluetooth +  
беспроводной USB приемник 2,4ГГц

**Совместимость:** Smart TV,  
PC, Mac, Android, Windows

**Радиус действия:** до 10 м

**Кнопки навигации:** Да

**Медиа кнопки:** Да

**Обучаемая кнопка ИК включения  
/ выключения ТВ:** Да

**Питание от батарей:** 2xAAA

**Индикатор низкого заряда  
батареек:** да

**Габариты:** 333x123x18 мм

**Вес:** 330 г

*Примечание.*

*В соответствии с постоянным усовершенствованием технических характеристик и дизайна, возможно внесение изменений без предварительного уведомления.*

## ИНФОРМАЦИЯ ОБ УТИЛИЗАЦИИ



Данное устройство разработано и изготовлено из высококачественных материалов и компонентов, которые могут быть переработаны и использованы повторно. Данный символ означает, что электрическое и электронное оборудование после окончания использования должно быть утилизировано отдельно от бытовых отходов.

*Примечание.*

*Данное изделие не содержит драгоценных металлов.*



HARPER

## Беспроводная клавиатура для Smart TV KBT-330

Информация о сертификации

Соответствует техническим регламентам:

Технический регламент таможенного союза «Электромагнитная совместимость технических средств» (ТР ТС 020/2011)

Дата производства указана на упаковке

Срок службы – 2 года

Гарантийный срок – 1 год

Гарантийное обслуживание осуществляется согласно прилагаемому гарантийному талону.

Гарантийный талон и руководство по эксплуатации являются неотъемлемыми частями данного изделия.

Дополнительную информацию о товаре и данные авторизованного сервисного центра вы можете узнать на сайте [www.harper.ru](http://www.harper.ru) или по телефону технической поддержки 8-800-600-7107

Изготовитель: Харпер Интернэшнл Трейдин Лимитед 15Ф, Радио Сити, 505 Хэннесси Роуд,

Козвэй Бэй, Гонконг, КНР

Импортер, организация уполномоченная на принятие претензий: ООО «Прогресс-Плюс»

119607, г.Москва, ул.Удальцова, д.50, корп.1, тел: +74951330210, [info@harper.ru](mailto:info@harper.ru)

[www.harper.ru](http://www.harper.ru)

04/12/2019

