



NEBULA

Car seat / Столче за кола



GROUP 0+;1;2;3 (0 - 36 kg)

ECE R44 / 04

MANUAL INSTRUCTION

ИНСТРУКЦИЯ ЗА УПОТРЕБА

V 1.3

CONTENT / СЪДЪРЖАНИЕ

EN	Manual Instruction.....	10
BG	Инструкция за употреба.....	15
RO	Instrucțiuni de utilizare.....	21
PL	Instrukcja użytkownika.....	27
FR	Mode d'emploi	33
IT	Istruzione per l'uso.....	39
GR	ΟΔΗΓΙΕΣ ΧΡΗΣΗΣ ΚΑΡΕΚΛΑΣ.....	45
MK	Упатствата за употреба.....	51
RU	Инструкция по эксплуатации.....	57
SRB HR	Uputstvo za upotrebu.....	63
ME BIH		
TR	Kullanım talimatı.....	68
HU	Használati utasítás.....	74
AL	Instrukcion për përdorim.....	79
ES	Instrucciones de uso.....	84
NL	Gebruikshandleiding.....	89
DE	Bedienungsanleitung.....	94



BG-Сканирайте QR кода, за да получите повече информация за продукта и инструкция за употреба на повече езици. Изтеглете приложението QR скенер на устройството си.

EN-Scan the QR code to get more product information and manual instruction in more languages. Download QR Scanner App onto your device.

SRB/HR/ME/BIH

Skenirajte QR kod kako biste dobili više informacija o proizvodu i uputstva za upotrebu na više jezika. Preuzmite aplikaciju QR Scanner na svoj uređaj.

IT-Scansiona il codice QR per ottenere maggiori informazioni sul prodotto e istruzioni manuali in più lingue. Scarica l'app QR Scanner sul tuo dispositivo.

GR-Σάρωση του κώδικα QR για περισσότερες πληροφορίες σχετικά με το προϊόν και οδηγίες χρήσης σε περισσότερες γλώσσες. Κατεβάστε την εφαρμογή QR Scanner στη συσκευή σας.

FR-Scannez le code QR pour obtenir plus d'informations sur le produit et le manuel d'utilisation (disponible en plusieurs langues). Téléchargez l'application QR Scanner sur votre appareil

HU-A QR-kód beszkennelésével bővebb információkhoz és összeszerelési útmutatóhoz juthat további nyelveken. Amennyiben szüksége, töltsön le a QR-kód olvasó alkalmazást a készülékére.

RU-Отсканируйте QR-код, чтобы получить больше информации о продукте и инструкции по эксплуатации на других языках. Загрузите приложение QR Scanner на свое устройство.

D-Um weitere Produktinformationen sowie die Bedienungsanleitung in weiteren Sprachen zu erhalten, bitten wir Sie den QR-Code zu scannen. Bitte downloaden Sie die QR Scanner-App auf Ihr Handy oder Tablet.

NL -Scan de QR code voor meer productinformatie en de handleiding in meerdere talen. Download de QR scanner app op je apparaat om te scannen.

RO-Scanati codul QR pentru a obtine mai multe informatii despre produs si manualul de instructiuni in mai multe limbi. Descarcati aplicatia QR Scanner pe dispozitivul dvs.

AL-Skanoni kodin QR për të marrë më shumë informacion rreth produktit dhe për të hapur manualin në më shumë gjuhë. Shkarkoni aplikacionin QR Scanner në celularin tuaj.

PL-Zeskanuj kod QY, aby otrzymać więcej informacji, oraz instrukcję użytkownika w większej ilości języków. Pobierz aplikację skanera kodów QR na twoje urządzenie.

MK-Скенирај го QR кодот за да добиеш повеќе информации за производот и упатство за користење, на повеќе јазици. Симнете ја апликацијата QR Scanner App на вашиот уред.

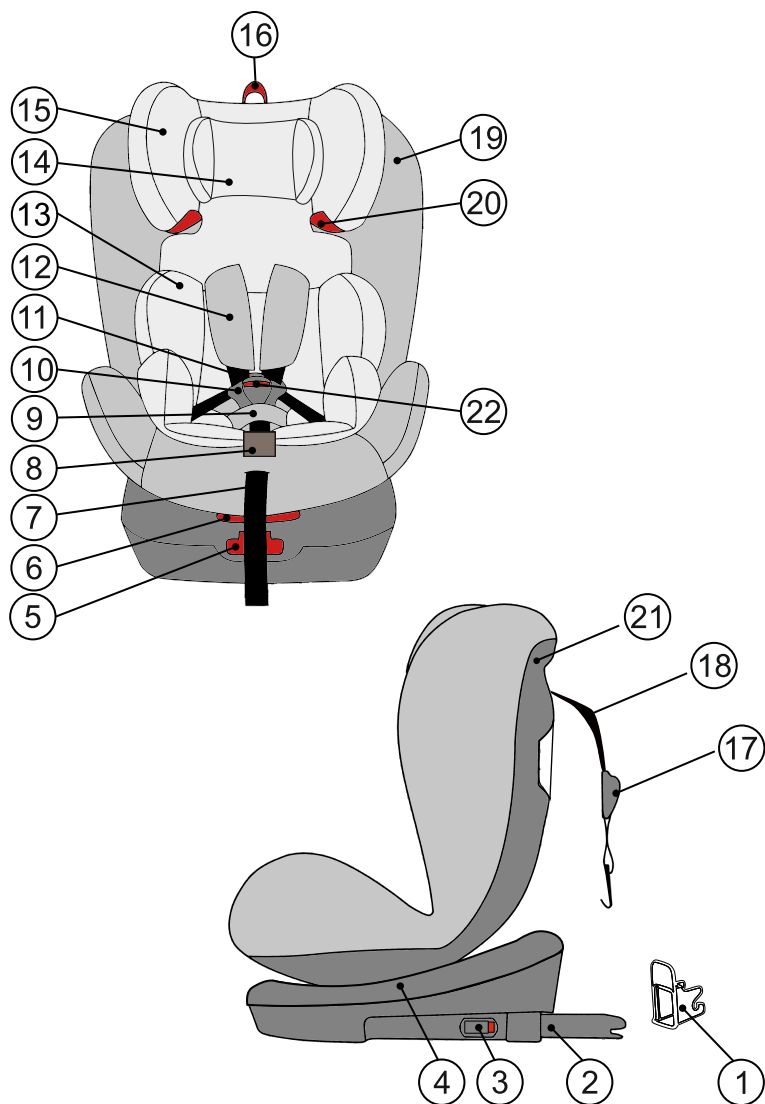
TR-Detaylı ürün bilgisi ve çoklu dilde kullanma klavuzu için QR kodu okutunuz. QR barkod okuyucuyu cihazınıza indiriniz.

ES- Escanee el código QR para obtener más información sobre el producto y su manual de uso en varios idiomas.

Descargue en su dispositivo la aplicación de Lector de códigos QR.

FEATURES/ХАРАКТЕРИСТИКИ

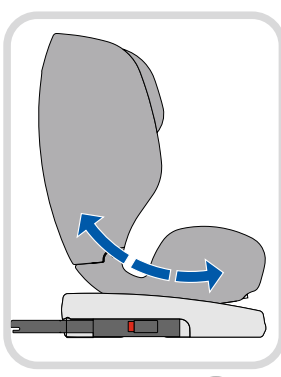
Picture A



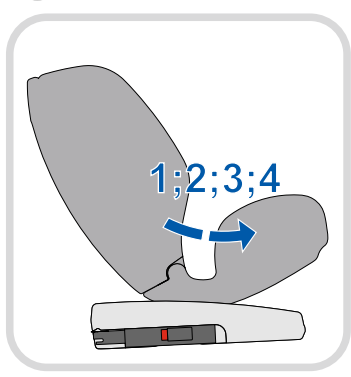
1



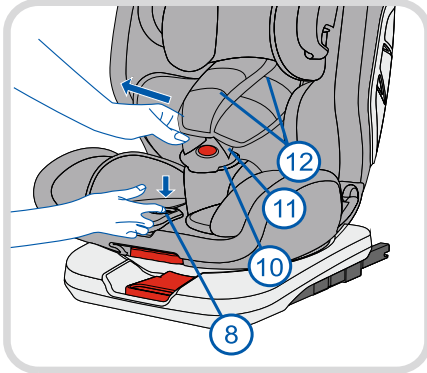
2



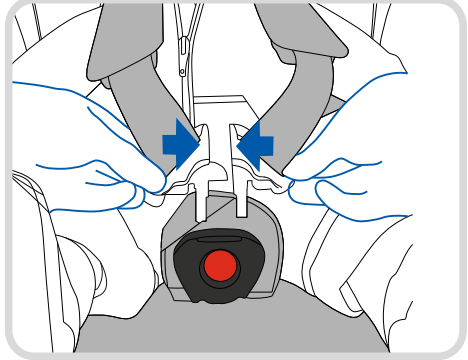
3



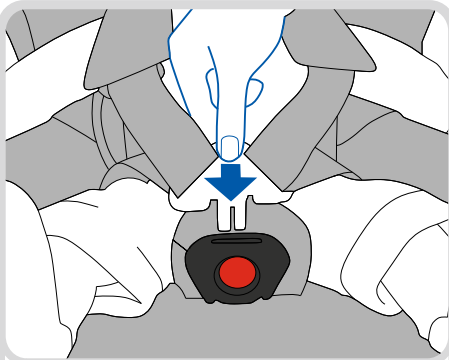
4



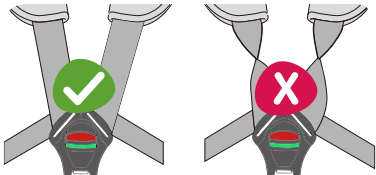
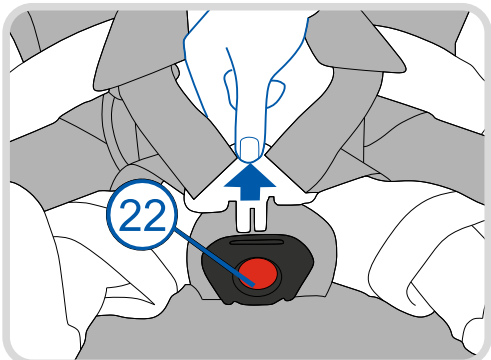
5



6

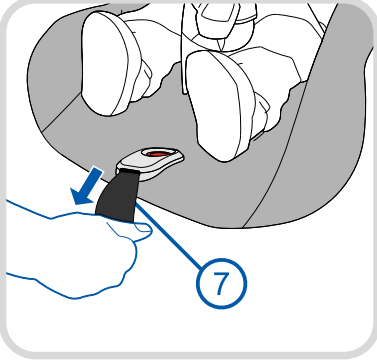


7

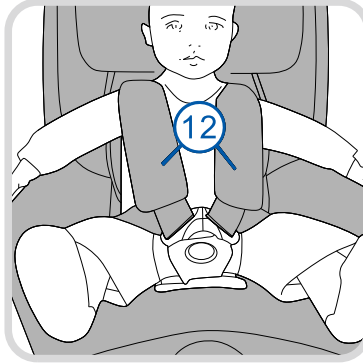


4

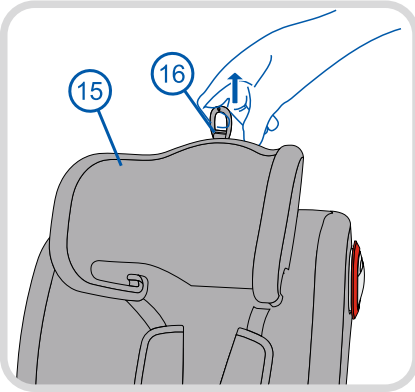
8



9



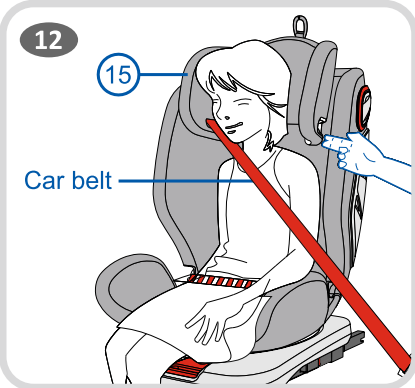
10



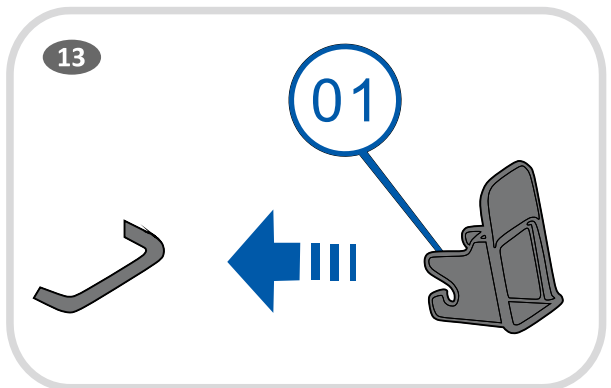
11



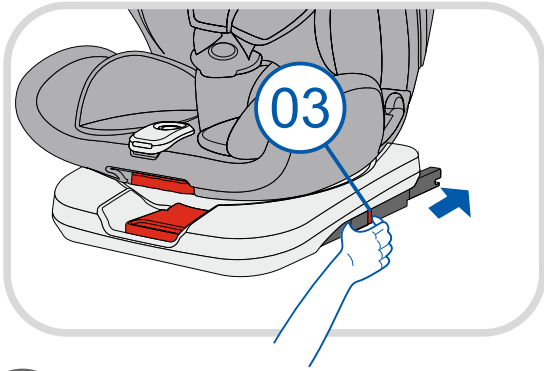
12



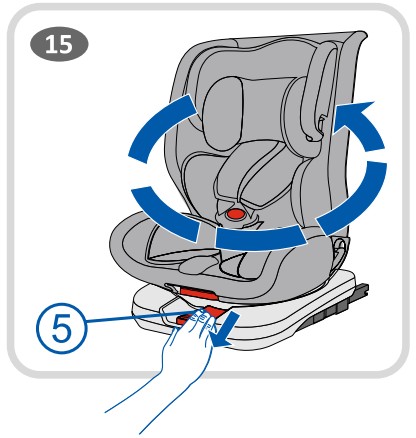
13



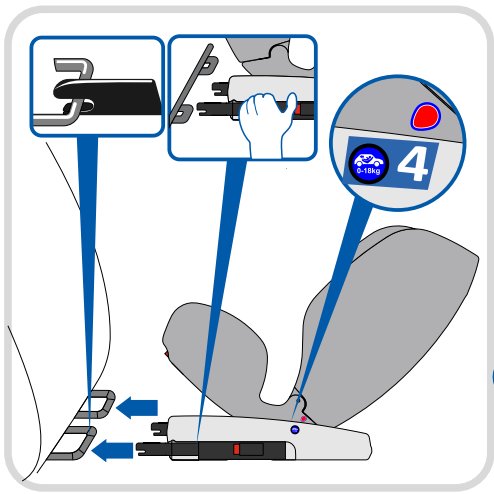
14



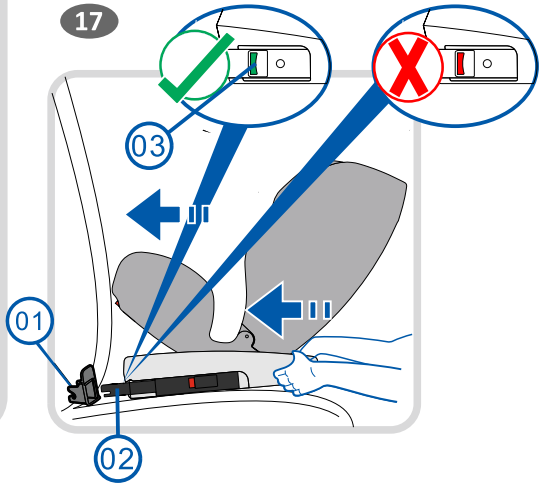
15



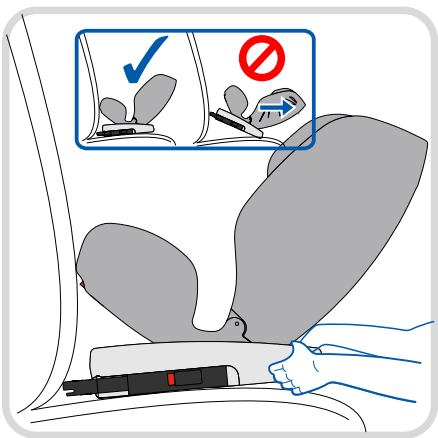
16



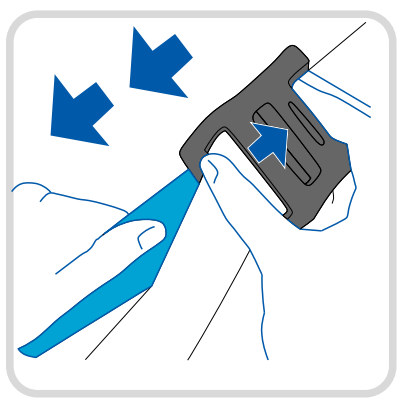
17



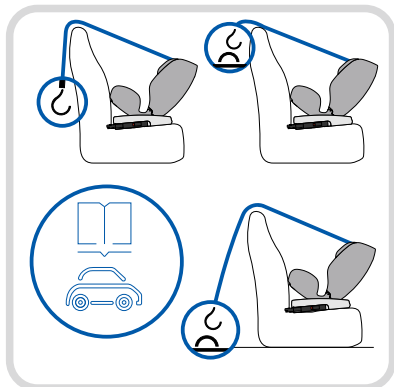
18



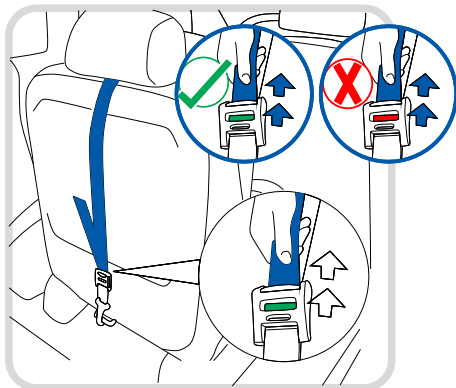
19



20



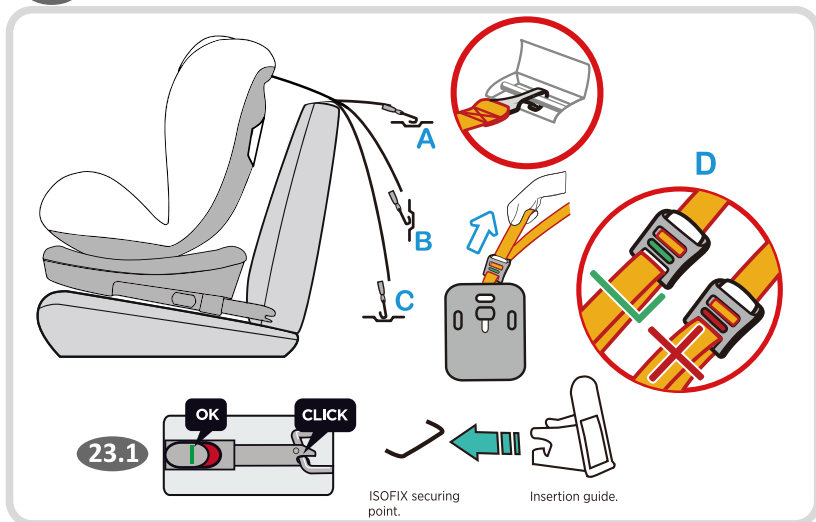
21



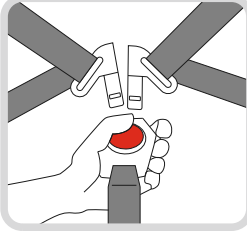
22



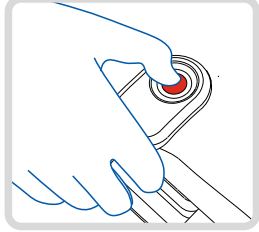
23



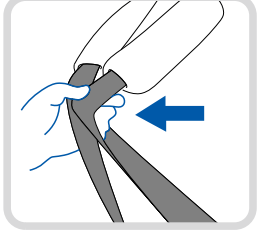
24



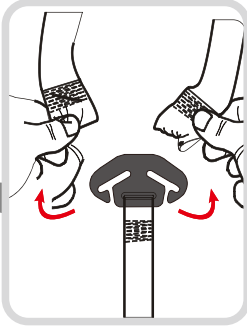
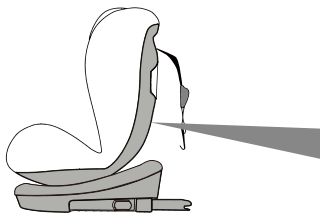
25



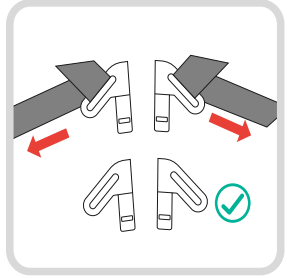
26



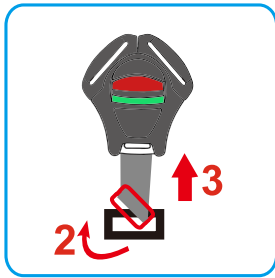
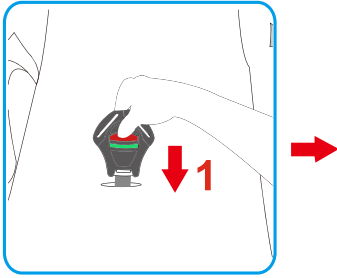
27



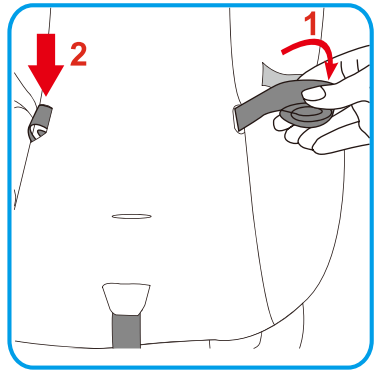
28



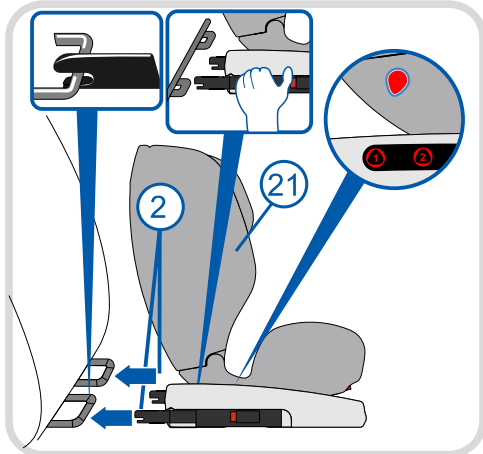
29



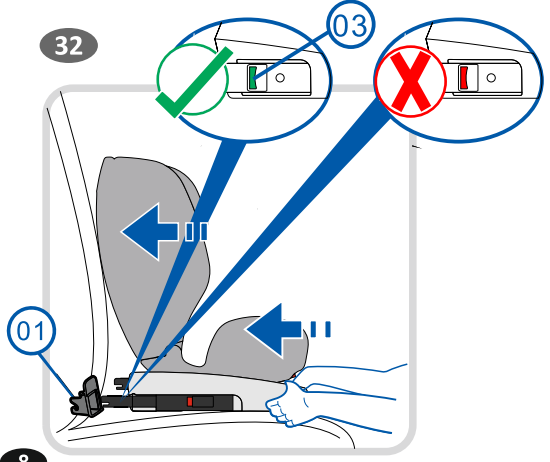
30



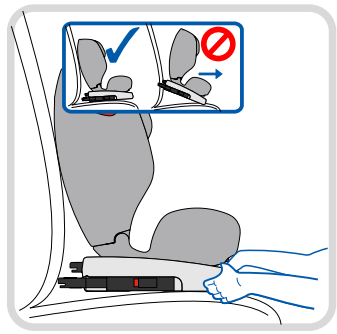
31



32



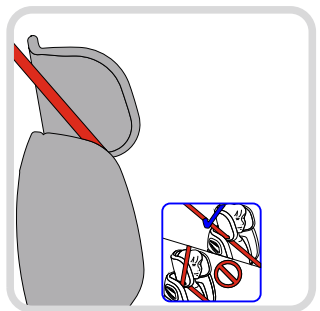
33



34



35



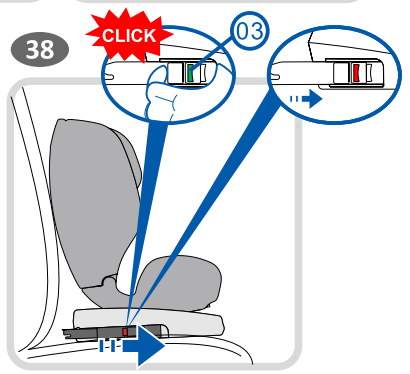
36



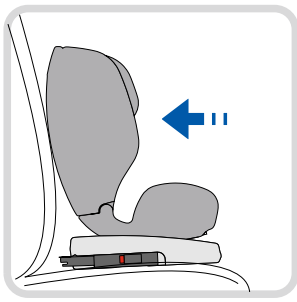
37



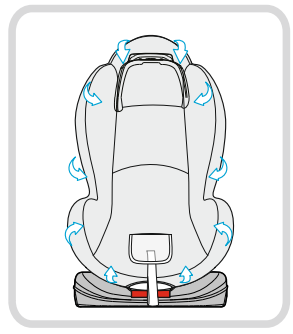
38



39



40





ВАЖНО! СОХРАНИТЕ ДЛЯ ДАЛЬНЕЙШЕГО ПОЛУЧЕНИЯ НУЖНЫХ СВЕДЕНИЙ!



ИНФОРМАЦИЯ Автокресло / Инструкция по эксплуатации

При использовании в качестве универсальной категории (группа 2; 3), пожалуйста, обратите внимание на следующую информацию:

1. Это универсальное детское удерживающее устройство, утверждено на основании Правил № 44 с поправками серии 04 для общего использования в транспортных средствах, подходит для большинства, но не для всех автомобильных сидений.
2. Правильная посадка возможна, если изготовитель транспортного средства заявил в руководстве по транспортному средству, что транспортное средство может принять универсальное детское удерживающее устройство для этой возрастной группы.
3. Это детское удерживающее устройство было классифицировано как «Универсальное» в более жестких условиях, чем те, которые применялись к более ранним конструкциям, которые не несут это уведомление.
4. В случае сомнений проконсультируйтесь либо с производителем детского удерживающего устройства, либо с продавцом.
5. Подходит только в том случае, если утвержденные транспортные средства оснащены кольцевыми / трехточечными / статичными / ремнями безопасности втягивающего устройства, утвержденными в соответствии с Правилами № 16 ЕЭК ООН или другими эквивалентными стандартами.

Пожалуйста, внимательно прочитайте инструкцию, потому что неправильная установка может привести к серьезным травмам, в этом случае производитель не несет ответственности.

Данное автокресло одобрено для использования нижеследующих методов установки:

1. ISOFIX ПОЛУУНИВЕРСАЛЬНАЯ Категория использования как Группа I (9-18кг) Установка при помощи: ISOFIX + верхнего крепления + ремни удерживающего кресла (Установка лицом вперед)
2. УНИВЕРСАЛЬНАЯ Категория использования как Группа II (15-25кг) Группа III (22-36кг) Установка при помощи: Трехточечного автомобильного ремня (Установка лицом вперед)
3. ISOFIX ПОЛУУНИВЕРСАЛЬНАЯ Категория использования как Группа 0+; I (0-18кг) Установка при помощи: ISOFIX + верхнего крепления + ремни удерживающего кресла (Установка лицом назад)

- 3.1. Это система обеспечения безопасности детей ISOFIX. Она одобрена ECE R44.04 для общего пользования в транспортных средствах с ISOFIX-системами крепления.
- 3.2. В зависимости от категории детского кресла и места крепления ISOFIX оно устанавливается на автомобиле с точками крепления ISOFIX (см. руководство для транспортных средств).
- 3.3. Массовая группа и вес ISOFIX, для которых предназначено данное устройство: Группа 0+; I (0-18 кг)

ISOFIX категория C ; Группа I (9-18 кг) ISOFIX категория B1.

4. ПОЛУУНИВЕРСАЛЬНАЯ Категория использования как Группа II (15-25кг), Группа III (22-36кг) крепление к автомобильному сиденью 3-точечным ремнем безопасности автомобиля + дополнительное крепление (FIX). (Установка лицом вперед)

При использовании в качестве полууниверсальной категории (группа 0+; 1; 2; 3) просьба обратить внимание на следующую информацию: Данная детская удерживающая система квалифицирована для

«Полууниверсального» применения и подходит для крепления на сиденья следующих автомобилей:	АВТОМОБИЛЬ СПЕРЕДИ		СЗАДИ	
	Снаружи	Центр	Снаружи	Центр
Просьба проверить Приложение 1 с перечнем автомобилей, подходящих для полууниверсального крепления в конце инструкции.	(Модель)	ДА / НЕТ	ДА / НЕТ	ДА / НЕТ

Важные инструкции по безопасности!

1. **ВНИМАНИЕ!** Держите детскую удерживающую систему обратной стороной, пока масса ребенка не превысит 9 кг!

2. **ВНИМАНИЕ!** Жесткие предметы и пластиковые детали детского удерживающего устройства должны быть расположены и установлены таким образом, чтобы при повседневном использовании транспортного средства они не могли быть захвачены подвижным сиденьем или дверью транспортного средства.

КРАЙНЕ ОПАСНО!

НЕЛЬЗЯ МОНТИРОВАТЬ ДЕТСКИЙ АВТОСТОЛ, ОБРАЩЕННЫЙ НАЗАД, НА ПЕРЕДНЕЕ СИДЕНЬЕ АВТОМОБИЛЯ, ПЕРЕД КОТОРЫМ ЕСТЬ ВОЗДУШНАЯ ПОДУШКА! ЭТО МОЖЕТ ПРИВЕСТИ К СМЕРТИ ИЛИ СЕРЬЕЗНОЙ ТРАВМЕ!



- 3. ВНИМАНИЕ!** Все ремни, удерживающие удерживающее устройство на транспортном средстве, должны быть затянуты, все ремни, удерживающие ребенка, должны быть плотно прижаты к телу ребенка. Ремни не должны быть скручены.
- 4. ВНИМАНИЕ!** Устройство следует заменить, если оно подверглось сильным повреждениям в результате несчастного случая.
- 5. ВНИМАНИЕ!** Убедитесь, что любой ремень надет низко, чтобы таз плотно зафиксировался.
- 6. ВНИМАНИЕ!** Опасно вносить какие-либо изменения или дополнения в устройство без разрешения органа по официальному утверждению типа. Ваш ребенок находится в опасности, если вы не будете строго следовать инструкциям по установке, предоставленным производителем детского удерживающего устройства.
- 7. ВНИМАНИЕ!** Внимательно следуйте инструкциям по установке. Отказ может привести к травме ребенка!
- 8. ВНИМАНИЕ!** Не оставляйте ребенка без присмотра в защитном устройстве!
- 9. ВНИМАНИЕ!** Любой багаж или другие предметы, которые могут привести к травмам в случае столкновения, должны быть надежно закреплены.
- 10. ВНИМАНИЕ!** Не используйте детскую удерживающую систему в автомобилях без крышки.
- 11. ВНИМАНИЕ!** Не заменяйте чехлы на сиденья на чехлы, отличающиеся от тех, которые рекомендованы производителем, так как чехлы являются неотъемлемой частью эффективности удерживающего устройства.
- 12. ВНИМАНИЕ!** Не используйте какие-либо несущие точки контакта, кроме тех, которые описаны в инструкциях и отмечены в детском удерживающем устройстве. Убедитесь, что пряжка сиденья автомобиля не находится внутри или перед указанной (маркированной) направляющей ремня детской удерживающей системы.
- 13. ВНИМАНИЕ!** Если детское удерживающее устройство предлагает альтернативную несущую контактную точку, и вы считаете, что использование этого альтернативного маршрута неудовлетворительно, обратитесь к производителю детского удерживающего устройства.
- 14. ВНИМАНИЕ!** Установите детское удерживающее устройство в сидячих местах транспортного средства, которые в руководстве по эксплуатации автомобиля классифицированы как «Универсальные», с использованием маршрута основного ремня.
- 15. ВНИМАНИЕ!** Задние детские удерживающие системы не должны использоваться в сиденьях, защищенных подушкой безопасности.
- 16. ВНИМАНИЕ!** Если стул не снабжен текстильным чехлом, держите его подальше от солнечных лучей, иначе он может быть слишком горячим для кожи ребенка.
- 17. ВНИМАНИЕ!** Не используйте автокресло в доме. Он не предназначен для домашнего использования и должен использоваться только в автомобиле!
- 18. ВНИМАНИЕ!** Перед тем, как отрегулировать любые подвижные или регулируемые детали вашего детского сиденья, вы должны вынуть ребенка из детского кресла.
- 19. ВНИМАНИЕ!** Периодически проверяйте ремни на износ, обращая особое внимание на точки крепления, защитные и регулирующие устройства.
- 20. ВНИМАНИЕ!** Не оставляйте пряжку в частично закрытом положении, и она должна блокироваться только тогда, когда все детали зафиксированы. Должна быть обеспечена возможность немедленного освобождения ребенка от удерживающего устройства. Ваш ребенок не должен играть с ремнями.
- 21. ВНИМАНИЕ!** Детское кресло должно быть закреплено автомобильным ремнем безопасности, даже если оно не используется. Необеспеченное место может привести к травме других пассажиров в автомобиле при срочной остановке.
- 22. ВНИМАНИЕ!** Храните это детское кресло в безопасном месте, когда оно не используется. Не кладите на него тяжелые предметы. Не допускайте контакта вашего детского кресла с едкими веществами, например, аккумуляторная кислота.
- 23. ВНИМАНИЕ!** Обратитесь к производителю детского удерживающего устройства, если вы обнаружили неудовлетворительное положение пряжки ремня безопасности для взрослых относительно основных контактных точек, несущих нагрузку, на удерживающем устройстве.
- 24. ВНИМАНИЕ!** В случае использования детской удерживающей системы ISOFIX, пожалуйста, прочитайте руководство производителя автомобиля.
- 25. ВНИМАНИЕ!** Не оставляйте ребенка в этом кресле на долгий период времени. При длительных поездках больше останавливайтесь для отдыха и вынимайте ребенка из удерживающего кресла.

ECE R44/04

ИНСТРУКЦИИ ПО СТИРКЕ ИЗДЕЛИЯ

1. Автокресло можно чистить прохладной водой с мылом. Не использовать агрессивные чистящие средства - абразивы или разбавитель.
2. Обивку стирать вручную при максимальной температуре 30°C. Не сушить в сушильной машине. Обивка должна высохнуть естественным путем.
3. Пластиковые детали можно очищать при помощи влажной ткани. Не использовать абразивы.

ВИД УТВЕРЖДЕННЫХ РЕМНЕЙ, КОТОРЫЕ ДОЛЖНЫ БЫТЬ В ВАШЕМ АВТОМОБИЛЕ.

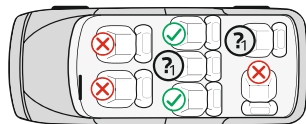
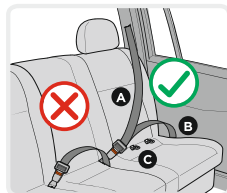
- A** – Ремень безопасности автомобиля - Диагональный ремень
- B** – Ремень безопасности автомобиля – Надбедренный ремень
- C** - ISOFIX Точки крепления

Ваше детское автокресло может быть установлено по направлению движения автомобиля при помощи **3-точечных ремней** для **Групп 2, 3 (15-36 кг) !!!**

Детское кресло может быть монтировано при помощи системы крепления **ISOFIX** и верхнего крепления против ходу движения для **Группа 0+; I (0-18 кг) (Установка лицом назад)** и по направлению движения автомобиля для **Группа I (9-18 кг) (Установка лицом вперед)**

Возможность установки **ТОЛЬКО сидений C 3-ТОЧЕЧНЫМИ РЕМНЯМИ** для Групп 2, 3 (15-36 кг) !
(Установка лицом вперед)

НЕ ИСПОЛЬЗОВАТЬ НА СИДЕНЬЯХ С 2-ТОЧЕЧНЫМИ РЕМНЯМИ!



Характеристики

Фото А

1. ISOFIX Направляющие
2. Механизмы крепления системы ISOFIX (наконечники)
3. Кнопка освобождения системы ISOFIX
4. Основание
5. Освобождающая рукоятка для поворота кресла
6. Ручка регулировки наклона сиденья
7. Ремешок для регулировки длины ремней
8. Регулирующее устройство
9. Смягчающая подкладка под пряжку
10. Пряжка

11. Ремни

12. Смягчающие подкладки плечевых ремней
13. Смягчающие подкладки для ребенка
14. Подушка для головы
15. Подголовник
16. Ручка регулировки подголовника
17. Кнопка освобождения верхнего крючка
18. Верхний крючок блокировки ISOFIX
19. Обивка
20. Направляющая плечевого ремня
21. Корпус
22. Кнопка освобождения

1. Регулирование наклона сиденья

Детское автокресло может быть установлено в 4 положениях. (Фото 1;2;3) Потяните регулирующую ручку в передней части под сиденьем и после этого нажмите или вытяните сиденье вперед или назад. Отпустите ручку в желаемое положение и нажмите вниз, пока не услышите характерный щелчок. Убедитесь, что сиденье надежно заблокировано.

2. Настройка длины ремней

- 2.1. Ослабление ремней: Нажмите кнопку настройки ремней «8» (Фото 4) и в это же время потяните оба плечевых ремня „ 11” . **Примечание:** Не снимайте смягчающие подкладки с ремней „ 13” .
- 2.2. Натяжение ремней: Посадите ребенка в автокресло, пристегните оба ремня к центральной пряжке и вытяните лямку посередине сиденья. (Фото 8;9)

3. Пристегивание ремня

- 3.1. Соедините два металлических элемента на конце ремня (Фото 5) и вставьте их в центральную пряжку (Фото 6), пока не раздастся щелчок.
- 3.2. Чтобы проверить застегнут ли ремень, потяните плечевые ремни вверх.
- 3.3. Чтобы ослабить ремни, нажмите вниз красную кнопку „22” центральной пряжки. (Фото 7)

4.Снятие обивки

- 4.1. Снимите обивку сиденья и спинки, как показано на Рис. 40

5. Регулировка подголовника и высоты плечевых ремней:

Подголовник может регулироваться в 8 разных положениях.

Регулировка высоты плечевых ремней производится одновременно с регулировкой высоты подголовника. Вытяните ручку для регулировки (16) Рис. 10 , переместите спинку до желаемого положения вверх или вниз в зависимости от роста ребенка. Отпустите ручку, после чего Вы должны услышать щелчок, являющийся сигналом, что спинка зафиксирована.

Пожалуйста, убедитесь, что подголовник правильно установлен вокруг головы ребенка. Рис. 11

Для Групп 0; 1 : Ремни должны находиться на уровне или немного выше плеч ребенка. Убедитесь, что ремни правильно расположены на плечах ребенка.

Для Группы II; III Подголовник удерживающего кресла должен быть отрегулирован так, чтобы обеспечить расстояние приблизительно в 2 пальца между плечом ребенка и нижним краем подголовника. Фото 12

Для защиты всех пассажиров в автомобиле: В случае аварийной остановки или происшествия, не подстрахованные лица или предметы могут причинить вред остальным пассажирам. Просьба всегда проверять, что: - Спинки сидений автомобиля заблокированы (т.е., что складная спинка заднего сиденья заблокирована); - Все тяжелые или острые предметы в транспортном средстве (например, на полке под задним стеклом) подстрахованы и фиксированы; - Все лица в транспортном средстве пристегнуты ремнями безопасности.

- Детское сиденье безопасности всегда подстраховано и фиксировано, когда оно находится в транспортном средстве, даже если ребенок не перевозится.

Для защиты Вашего автомобиля:

Некоторые виды обивки автомобильного сиденья изготовлены из чувствительных материалов (например, велюр, кожа и пр.) и могут появиться следы износа при использовании креслом. Этого можно избежать, если поместить одеяло или кусок ткани под детское сиденье безопасности.

**УСТАНОВКА АВТОКРЕСЛА «Группа 0+!» /для новорожденных и весом до 18кг/
Установка при помощи: ISOFIX + верхнего крепления + ремни удерживающего кресла**



ВАЖНО: Сначала проверьте наличие в автомобиле 2 ISOFIX металлических крючков крепления в точке пересечения между сиденьем и спинкой автомобиля под обивкой и металлического крючка верхнего крепления за сиденьем автомобиля.

Совет: Металлический крючок автомобиля верхнего крепления обычно монтируется за спинкой на полке под задним стеклом, за спинкой сиденья или на полу багажника. Для более подробной информации прочтите инструкцию автомобиля или свяжитесь с производителем.

ПРИМЕЧАНИЕ: Когда Вы используете систему ISOFIX, направляющие втулки ISOFIX могут быть вставлены в крючки ISOFIX автомобиля. Фото 13 ISOFIX крючки на двух концах кресла проходят через направляющие втулки.

Шаг 1. Для Группы 0+!» Автокресло можно использовать **ТОЛЬКО** в самом наклоненном назад положении. (Фото 3) Вытяните регулирующую ручку и установите автокресло в самом наклоненном назад положении. (Фото 1;2;3)

Шаг 2. Нажмите на кнопку освобождения системы ISOFIX для выхода механизмов крепления, пока не услышите щелчок. Рис. 14 Переместите рельсы до самой длинной позиции.

Шаг 3. Потяните и удерживайте освобождающую рукоятку для поворота детского кресла «5», поверните сиденье на 180° так, чтобы маркировка сиденья совпадала с голубой маркировкой на основании. Фото 16. Отпустите рукоятку и убедитесь, что сиденье застопорилось.

ВНИМАНИЕ! НЕ ИСПОЛЬЗОВАТЬ УДЕРЖИВАЮЩЕЕ ДЕТСКОЕ КРЕСЛО В ПОЛОЖЕНИИ 90° ПО ХОДУ ДВИЖЕНИЯ АВТОМОБИЛЯ! ДАННОЕ ДЕТСКОЕ КРЕСЛО ИСПОЛЬЗУЕТСЯ ТОЛЬКО ПО ХОДУ ДВИЖЕНИЯ ИЛИ ПРОТИВ ХОДА ДВИЖЕНИЯ АВТОМОБИЛЯ!

Шаг 4. Установите автокресло на автомобильное сиденье, оно должно быть направлено против хода движения. (Фото 16) Это самая безопасная позиция для вашего ребенка, поэтому **рекомендуется использовать ее как можно дольше.** Если в автомобиле пассажирские сиденья оснащены подушкой безопасности, то автокресло используется только на задних сиденьях автомобиля!

Шаг 5. Нажмите ISOFIX механизмы крепления непосредственно на металлические крючки автомобиля, пока не услышите щелчок. Рис. 16 Убедитесь, что раздался щелчок и индикатор блокировки ISOFIX окрашен в ЗЕЛЕНЫЙ цвет. Фото 17.03

Шаг 6. Надавите сильно на детское кресло к спинке автомобильного сиденья. (Фото 17) Во время этого перемещения система ISOFIX затянёт детское кресло к спинке сиденья и раздастся щелчок. Убедитесь, что детское кресло крепко прижато к спинке автомобильного сиденья. Снова проверьте кнопку освобождения ISOFIX и убедитесь, что индикация блокировки ЗЕЛЕНОГО цвета. Фото 17

Шаг 7. Проверьте, хорошо ли закреплено автокресло. Если оно шатается и крепления ISOFIX извлечены, то повторите вышеуказанные шаги и проведите установку опять. (Фото 18)

Шаг 8. Вытяните крючок верхнего крепления, нажмите на кнопку освобождения, чтобы в достаточной степени вытянуть ремень для закрепления к металлическому крючку автомобиля. Рис. 19

Шаг 9. Прикрепите крючок на кресле к крючку автомобиля. Проверьте наличие трех мест крепления, выберите нужное. Рис. 20

Шаг 10. Вытяните ремень крючка с другой стороны, чтобы его натянуть.

ВНИМАНИЕ: Если крючок верхнего крепления правильно затянута, то появится зеленая маркировка на другом конце кнопки освобождения. Просьба проверить! Рис. 21

Шаг 11. Посадите ребенка в автокресло. Проверьте высоту плечевых ремней. Убедитесь, что ремни не перекручены или где-нибудь застряли. Пристегните ребенка ремнями, убедитесь, что они хорошо установлены, вытяните ремешок в центре сиденья, чтобы их затянуть. **Убедитесь, что 5-точечная пряжка удерживающего кресла застегнута.** Рис. 4;5;6;7;8;9

УСТАНОВКА АВТОКРЕСЛА «Группа I» /от 9 до 18кг/ ПРИ ПОМОЩИ ISOFIX + верхнего крепления + ремни удерживающего кресла



ВАЖНО: Сначала проверьте наличие в автомобиле 2 ISOFIX металлических крючков крепления в точке пересечения между сиденьем и спинкой автомобиля под обивкой и металлического крючка верхнего крепления за сиденьем автомобиля.

Совет: Металлический крючок автомобиля верхнего крепления обычно монтируется за спинкой на полке под задним стеклом, за спинкой сиденья или на полу багажника. Для более подробной информации прочтите инструкцию автомобиля или свяжитесь с производителем.

ПРИМЕЧАНИЕ: Когда Вы используете систему ISOFIX, направляющие втулки ISOFIX могут быть вставлены в крючки ISOFIX автомобиля. Фото 13;32 ISOFIX крючки на двух концах кресла проходят через направляющие втулки.

Шаг 1. Нажмите на кнопку освобождения системы ISOFIX для выхода механизмов крепления, пока не услышите щелчок. Рис. 14 Переместите рельсы до самой длинной позиции. **ВНИМАНИЕ!** Убедитесь, что детское кресло правильно отрегулировано для установки по ходу движения. Если необходимо, вытяните рукоятку регулировки «5» (Фото А) и поверните кресло в положение для движения (лицом) вперед. **ВНИМАНИЕ! НЕ ИСПОЛЬЗОВАТЬ УДЕРЖИВАЮЩЕЕ ДЕТСКОЕ КРЕСЛО В ПОЛОЖЕНИИ 90° ПО ХОДУ ДВИЖЕНИЯ АВТОМОБИЛЯ! ДАННОЕ ДЕТСКОЕ КРЕСЛО ИСПОЛЬЗУЕТСЯ ТОЛЬКО ПО ХОДУ ДВИЖЕНИЯ ИЛИ ПРОТИВ ХОДА ДВИЖЕНИЯ АВТОМОБИЛЯ!**

Шаг 2. Установите детское кресло на автомобильное сиденье, оно должно быть ориентировано по ходу движения автомобиля. (Фото 22;23) Если в автомобиле пассажирские сиденья оснащены подушкой безопасности, то автокресло используется только на задних сиденьях автомобиля!

Шаг 3. Нажмите ISOFIX механизмы крепления непосредственно на металлические крючки автомобиля, пока не услышите щелчок. (Фото 23.1;31;32) Убедитесь, что раздался щелчок и индикатор блокировки ISOFIX окрашен в ЗЕЛЕНый цвет. Фото 23.1

Шаг 4. Надавите сильно на детское кресло к спинке автомобильного сиденья. (Фото 32) Во время этого перемещения система ISOFIX затянет детское кресло к спинке сиденья и раздастся щелчок.

Убедитесь, что детское кресло крепко прижато к спинке автомобильного сиденья. Снова проверьте кнопку освобождения ISOFIX и убедитесь, что индикация блокировки ЗЕЛЕНОГО цвета. (Фото 32.3)

Шаг 5. Проверьте, хорошо ли закреплено автокресло. Если оно шатается и крепления ISOFIX извлечены, то повторите вышеуказанные шаги и проведите установку опять. (Фото 33)

Шаг 6. Вытяните крючок верхнего крепления, нажмите на кнопку освобождения, чтобы в достаточной степени вытянуть ремень для закрепления к металлическому крючку автомобиля. Рис. 19

Шаг 7. Прикрепите крючок на кресле к крючку автомобиля. Проверьте наличие трех мест крепления, выберите нужное. Рис. 23-А;В;С

Шаг 8. Вытяните ремень крючка с другой стороны, чтобы его натянуть.

ВНИМАНИЕ: Если крючок верхнего крепления правильно затянут, то появится зеленая маркировка на другом конце кнопки освобождения. Просьба проверить! Рис. 23-Д

Шаг 9. Посадите ребенка в автокресло. Проверьте высоту плечевых ремней. Убедитесь, что ремни не перекручены или где-нибудь застряли. Пристегните ребенка ремнями, убедитесь, что они хорошо установлены, вытяните ремешок в центре сиденья, чтобы их затянуть. **Убедитесь, что 5-точечная пряжка удерживающего кресла застегнута.** Рис. 4;5;6;7;8;9

**УСТАНОВКА АВТОКРЕСЛА «Группа II; III» /от 15 до 36 кг/
Крепление к автомобильному сиденью 3-точечным ремнем безопасности
автомобиля + дополнительное крепление (FIX).**



ВАЖНО: При использовании кресла для группы 2, 3 15-36 кг нужно снять мягкие накладки на пряжке, ремнях и мягкие накладки для маленьких детей Фото А, позиции 9; 10; 11;12; 13;14, снять пряжку и спрятать плечевые ремни под обивку.

Шаг 1. Освободите 5-точечный ремень детского кресла, нажимая на красную кнопку пряжки. Фото 24

Шаг 2. Освободите ремни безопасности, нажав на кнопку освобождения и вытянув плечевые ремни до упора. (Рис. 25;26) **Примечание:** Не снимайте смягчающие подкладки с ремней.

Шаг 3. Нажмите пряжку вниз (Фото 29.1), поверните металлическую скобу на дне кресла (Фото 29.2), пропустите скобу через отверстие на кресле и вытяните пряжку (Фото 29.3).

Шаг 4. Снимите подушку, нагрудную и паховую накладки, снимите две металлические части пряжки с плечевых ремней. Фото 27;28

Шаг 5. Сверните в отдельности плечевые ремни и поместите их в отверстия под обивкой. Фото 30

ПРИМЕЧАНИЕ: Когда Вы используете систему ISOFIX, направляющие втулки ISOFIX могут быть вставлены в крючки ISOFIX автомобиля. Фото 13;32 ISOFIX крючки на двух концах кресла проходят через направляющие втулки.

Шаг 6. Повторите шаги от 1 до 5 для установки автокресла, описанного в группе I /от 9 до 18 кг/ при помощи крепление ISOFIX + верхнего крепления + ремни удерживающего кресла .

Шаг 7. Посадите ребенка в автокресло. Установите плечевой ремень через крюк через плечо ребенка , а поясной ремень над автокреслом и коленями ребенка. (Фото 34;35) Пропустите ремень через нижнее отверстие на сиденье автокресла и застегните ремень в пряжку автомобильного сиденья, пока не услышите щелчок. Рис. 36;37 Проверьте блокировку пряжки ремня, потянув ремень.

Шаг 8. Убедитесь, что ремень правильно установлен через все направляющие элементы, не перекручен и не мешает ребенку.

УСТАНОВКА АВТОКРЕСЛА

«Группа II; III » /от 15 до 36 кг/ ПРИ ПОМОЩИ 3 ТОЧЕЧНЫЕ РЕМНЯ



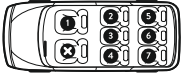
Нажмите на кнопки освобождения и уберите устройства крепления Isofix в сиденье. (Фото 38)

Просьба использовать 3-точечные ремни безопасности автомобиля для обеспечения безопасности ребенка и крепления автокресла.

Шаг 1. Для Группы II; III от 15 до 36 кг. Установите автокресло на автомобильное сиденье, оно должно быть расположено по ходу движения и выпрямлено. (Фото 39)

Шаг 2. Посадите ребенка в автокресло. Установите плечевой ремень через крюк через плечо ребенка , а поясной ремень над автокреслом и коленями ребенка. Пропустите ремень через нижнее отверстие на сиденье автокресла и застегните ремень в пряжку автомобильного сиденья, пока не услышите щелчок. Проверьте блокировку пряжки ремня, потянув ремень. (Фото 34;35;36;37)

Appendix 1 - List of cars suitable for fixing semi-universal / Дополнение 1 - Списък на автомобили за подходящи за полу-универсално захващане.



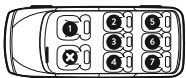
MODEL	YEAR	SEATS
ALFA ROMEO		
147	2007	2-4
156 wagon	2003	2-4
156	1997-2005	2-4
156 Sportswagon	1997-2005	2-4
159	2005	2-4
159 SW	2005-2011	2-4
159 (facelift)	2005-2011	2-4
Mito	2008	1-2-4
GT Sportcoupe	2004	2-4
Gulietta	2017	2-4
Gulietta 940	2010	2-4
Stalvio	2017	2-4
AUDI		
A1	2010	2-4
A1	2012	2-4
A2	1999-2005	2-4
A3 (facelift) (BP)	2010	2-4
A3, S3 (AB1)	1996-2003	2-4
A3, S3 (AB2)	2003	2-4
A3 (AB2)	2008	2-4
A3 sportback (BPA)	2 004-2012	2-4
A3 sportback	2012	2-4
A3 cabrio	2008	2-4
A3 e-tron	2014	2-4
A4, S4, RS4	2015	1-2-4
A4 avant (B5)	1996-2001	2-4
A4 cabrio (B6)	2000-2004	1-2-4
A4 (B6)	2000-2004	2-4
A4 (B7)	2004-2007	2-4
A4 cabrio (B7)	2006	1-2-4
A4 (B8)	2007	1-2-4
A4 allroad quattro	2009	1-2-4

MODEL	YEAR	SEATS
A4	2015	2-4
A5	2007	1-2-4
A5, S5 (B8)	2007	1-2-4
A5, S5 (B8) FL	2011	1-2-4
A5 (B8) cabrio	2009	2-4
A5 (B8) FL cabrio	2011	1-2-4
A5 sportback (B8)	2009	1-2-4
A5 sportback (SB)	2011	1-2-4
A6	2010	2-4
A6, S6, RS6 (C5)	1998-2004	2-4
A6, S6, RS6 (C6)	2004	1-2-4
A6 (C7)	2011	1-2-4
A6 (C67 4B)	2012	1-2-4
A6	2018	2-4
A7 sportback	2010	2-4
A7 sportback 5 seats	2011	1-2-4
A7 sportback (4G)	2010	2-4
A8 (4H)	2010	2-4
Q2	2015	1-2-4
Q3 (8U)	2010	2-4
Q5	2008	2-4
Q7	2006	2-4
Q7 (4M)	2015	1-2-4
S4 (B5)	1997-2001	2-4
S5 sportback SP	2009	1-2-4
RR	2007	1
TT-i, TT-s	2006	1

MODEL	YEAR	SEATS
BMW		
1 serie (E81/E87)	2005	2-4
1 serie (E82)	2007	2-4
1 serie (E88)	2008	1-2-4
1 serie (F20)	2010	1-2-4
1 serie (F21) 3P 5 seats	2012	2-4
2 er active tourer (F45)	2014	1-2-4
2 er Grand tourer (F46)	2015	1-2-4
3 serie (E46)	200-2006	2-4
3 serie (E92)	2005	2-4
3 serie (E93)	2007	2-4
3 serie (E42)	1998-2007	2-4

MODEL	YEAR	SEATS
3 serie (E46)	1998-2007	2-4
3 serie (E46)	2001-2004	2-4
3 serie (E46) SW	1999-2005	2-4
3 serie (E90)	2005	2-4
3 serie (E91)	2005	2-4
3 serie (E91) facelift	2005-2013	2-4
3 serie (F30)	2012	2-4
3 serie (F31)	2012	2-4
4 Grand g. coupé (F36)	2014	2-4
5 serie (B9)	2000-2004	2-4
5 serie (60)	2003	2-4
5 serie (61)	2003	2-4
5 serie (F10)	2010	2-4
5 serie (F10) touring	2010	2-4
5 serie GT	2009	2-4
5 serie	2017	2-4
6 serie (E64)	2003	2-4
6 serie (E63)	2003	2-4
6 serie (E63)	2011	2-4
6 serie (G6, F06)	2012	2-4
6 serie GT	2017	2-4
7 serie (E65) Facelift	2001-2008	2-4
7 serie (F07)	2008	2-4
7 serie (F07)	2012	2-4
7 serie (F07)	2017	2-4
Mini (R56)	2007	2-4
Mini II (Facelift)	2010	2-4
Mini (R57) cabrio	2010	2-4
Mini Countryman 4 seats	2009	2-4
Mini Countryman 5 seats	2010	2-4
Mini Club Man	2007	2-4
X1	2009	2-4
X1 (E84) facelift	2012	2-4
X1	2015	2-4
X3 (F25)	2010	2-4
X3 (F83)	2003-2010	2-4
X3	2017	2-4
X5 (E53) facelift	1999-2006	2-4
X5	2006	2-4

MODEL	YEAR	SEATS
X5 (S5)	2013	2-4
X6	2008	2-4
X6 (K6, E71)	2012	2-4
CADILLAC		
CTS	2007	2-4
CHEVROLET		
Aveo	2011	2-4
Captiva facelift	2006	2-4
Camaro (GMXSI)	2011	2-4
Cruze	2009	2-4
Cruze SW (KL1)	2012	2-4
Epica	2006	2-4
HRH	2008-2009	2-4
Lacetti	2004	2-4
Malibu	2011	2-4
Malibu (KLIG)	2012	2-4
Katip	2002	2-4
Hertz	2005	2-4
Nubira wagon	2004-2009	2-4
Nubira	2004-2006	2-4
Oriente	2011	2-4
Spark	2010	2-4
Tahoe	1999-2006	2-4
Trax	2013	2-4
Volt (DLIC)	2011	2-4
CHRYSLER		
300C	2008	2-4
Dodge Caliber	2006	2-4
Dodge Nitro	2006	2-4
Dodge Ram (1500) 4P	2006	2-3-4
Dodge Journey	2009	2-4
Jeep Cherokee	2002	2-4
Jeep Grand Cherokee	1992	2-4
Pacific	2003-2008	2-4
Sabring	2007	2-4
PT cruiser	2000-2010	2-4
Dodge Voyager	2007	2-4-5-7
Voyager	2001-2007	2-4-5-7
Dodge Voyager	2001-2007	2-4-5-7

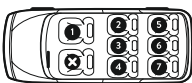


MODEL	YEAR	SEATS
VOYAGER: Stow n Go		
Voyager: Stow n Go	2005	6
CITROEN		
Berlingo	2008	1-2-4
Berlingo	2014	2-4
Berlingo	2018	2-3-4
Berlingo Multipspace	2009	1-2-4
C1	2008	2-4
C2	2003	2-4
C3 (F)	2010	2-4
C3	2017	2-4
C3 Aircross	2017	2-4
eMehari	2017	2-4
C4, (facelift)	2004-2010	2-4
C4 II	2010	2-4
C4 allroad	2012	2-4
C4 Cactus	2014	2-4
C4 Picasso	2004	2-4
C4 Grand Picasso	2006	1-2-4
C4 Grand Picasso	2010-2013	2-3-4
C5 (R)	2010	2-4
C6	2000	2-4
C8	2002	2-4-5-7
C-Crosser	2007	2-4
DS3	2017	2-4
DS4	2011	2-4
DS5	2012	2-4
DS7 Crossback	2017	1-2-4
Evason (facelift)	1994-2002	2-4-5-7
Jumpy	2007	2-4-5-7
Nemo Multipspace	2011	2-4
Nemo	2007	2-4
Savo SP	1996-2006	2-4
Xsara	1997-2006	2-4

MODEL	YEAR	SEATS
DAICIA		
Xsara Picasso	2008	2-4
Duster	2010	2-4
Duster	2017	2-4
Dokker	2012	2-3-4
Logan MNC (facelift)	2005	2-4
Logan MNC	2013	2-4
Lodgy	2005	2-3-4
Lodgy (SD)	2015	2-3-4
Sandero	2005	2-4
Sandero	2008	2-4
Sandero Stepway	2009	2-4
DAIHATSU		
Cuore	2007	2-4
Materia	2006	2-4
Sifon	2005	2-4
Terios	2005	2-4
Trevis	2008	2-4
FIAT		
500 C	2009	2-4
500 L	2012	2-4
500 X	2015	2-4
500	2017	2-4
Brevo (Typ 198)	2007	2-4
Croma	2008	2-4
Doblo (facelift 2005)	2001	2-4
Doblo II	2010	2-4
Fiorino Quibo	2008	2-4
Grande Punto SP	2006-2009	2-4
Grande Punto EVO	2009	2-4
Grande Punto (Typ 199)	2005-2009	2-4
Idea	2003-2007	2-4
Linea	2007	2-4
Multipia	2004-2007	2-4
Panda (Typ 169)	2003-2012	2-4
Punto 188 3-S P	1999-2007	2-4
Punto 199 3 P	2012	2-4
Suoco II	2007	2-4-5-7
Sedici	2006	2-4

MODEL	YEAR	SEATS
FORD		
Stilo	2001-2007	2-4
Ulysee	2004	2-4
Typ	2005	2-4
FORD		
B-max	2012	2-4
C-max	2017	2-4
Grand C-max	2017	2-4
Ecosport	2013	2-4
Fiesta (MK7) 3-S P	2008	2-4
Fiesta	2017	2-4
Focus	1998-2004	2-4
Focus	2004	2-4
Focus (facelift)	2005-2008	2-4
Focus (R57)	2011	2-4
Focus	2018	2-4
Fusion	2004	2-4
Galaxy (facelift)	2006	2-4
Galaxy	2011	2-4
Galaxy	2015	2-4
Edge	2016	2-4
Grand C-max	2012	2-3-4
Ka	2009	2-4
Ka	2017	2-4
Kuga	2013	2-4
Maverick	2000-2007	2-4
Mondeo (facelift 2010)	2007-2010	2-4
Mondeo (BA7)	2010	2-4
Mondeo Turnier (BA7)	2010	2-4
Ranger	2011	2-4
S-max (facelift)	2006	2-4
S-max	2015	2-4
Touren connect	2003	2-4
Touren connect	2013	2-4
Touren connect	2018	2-4
Touren Custom	2012	2-4
Transit	2006	2-4
Transit Connect	2006	2-4
Transit Kombi	2011	2-3
Transit Custom	2012	2-3-6

MODEL	YEAR	SEATS
HONDA		
Accord	2008	2-4
Accord 4-5 P	2009	2-4
City	2011	2-4
City 4 P	2009	2-4
City Typ R EP3	2001-2006	2-4
City 4-S P	2006	2-4
City 4D	2011	2-4
City SD	2012	2-4
City	2017	2-4
CR-V	2002	2-4
CR-V	2012	2-4
CR-V (facelift)	2015-2017	2-3-4
CR-Z	2010	2-4
FR-V 6 seats	2005	2-4
Insight	2009	2-4
Jazz	2001-2008	2-4
Jazz SP	2008	2-4
Jazz (AA)	2011	2-4
Legend	2006	2-4
Stream	2001	2-4
HYUNDAI		
Accent	2002	2-4
Coupe	2001	2-4
Elantra	2002	2-4
Getz	2002-2005	2-4
Getz	2005-2008	2-4
Hyundai	2008	2-4
i10	2008	2-4
i100	2009	2-4
i20 (PB7)	2012	2-4
i10	2007	2-4
i30 (FDH)	2010	2-4
i30 (GD)	2012	2-4
i30 CW (GD)	2007	2-4
i30	2017	2-4
i40	2011	2-4
i40	2012	2-4
i40 CW	2011	2-4

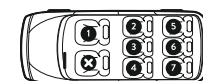


MODEL YEAR SEATS

Jeep Wrangler Unlimited	2011	2-4
Jeep Renegade	2014	2-4
Jeep Compass	2017	2-4
KIA		
Carens	2002/2006	2-4
Carnival	2006	2-4-5-7
Ceed	2006-2007	2-4
Ceed	2012	2-4
Ceed (L1D)	2012	2-4
Ceed sw	2012	2-4
Pro Ceed	2011	2-4
Magentis	2002	2-4
Opirus	2003	2-4
Picanto (facelift)	2004-2011	2-4
Picanto	2011	2-4
Rio	2002-2005	2-4
Rio UB	2012	2-4
Soul	2009	2-4
Soul (facelift)	2011	2-4
Sedona	2003	2-3-4
Sorento	2009	2-4
Sorento (XMO) (facelift)	2012	2-4
Sportage (Facelift)	2004-2010	2-4
Sportage SL	2010	2-4
Sportage	2010	2-4
Venga	2009	2-4
Niro	2016	2-4
Stinger	2017	2-4
Stonic	2017	2-4
LANCIA		
Delta	2008	2-4
Flavia (L15)	2012	2-4
Phedra	2002	2-4
Ypsilon	2003	2-4
Musa	2004	2-4
Theta	2011	2-4
Ypsilon (Facelift 2007)	2003	2-4
Ypsilon (L15)	2011	2-4
LAND ROVER		
Discovery	2001	2-4
Discovery 4	2009	2-4
Discovery 5	2016	1,2-4-5-7
Freelander 2	2006	2-4

MODEL	YEAR	SEATS
Range Rover	2012	2-4
Range Rover Evoque S	2011	2-4
Range Rover Sport	2005	2-4
Range Rover Velar	2017	2-4
LEXUS		
IS 250*	2005	2-4
LS 460/500h	2006	2-4
CT 200h (A19A3)	2011	2-4
GS 300/A30	2000	2-4
GS 450 H (H100A)	2012	2-4
IS 250	2010	2-4
IS (XE2) (Facelift)	2015	2-4
LS 460/500h	2006	2-4
RX 300/350/400h	2003	2-4
RX 400h	2006	2-4
RX 450h	2009	2-4
LX	2015	2-4
ES	2018	2-4
MASERATI		
Quattroporte	2008	2-4
Gran Turismo	2008	2-4
MAZDA		
2	2003	2-4
2 DE	2007	2-4
2 iD*	2003-2007	2-4
2 (facelift)	2010	2-4
3	2003	2-4
3 (facelift)	2010	2-4
323	2001	2-4
5 (facelift)	2005	2-4
5 CW	2006	2-4
6 (Facelift 2005)	2002-2005	2-4
6 Sportbreak	2004	2-4
6	2008	2-4
6 Facelift	2002-2008	2-4
6 (Facelift 2005)	2010	2-4
6 (Facelift 2010)	2006-2012	2-4
6	2012	2-4
6	2018	2-4
CX-3	2015	2-4
CX-5	2011	2-4
CX-7	2007	2-4
CX-7 (Facelift)	2009	2-4

MODEL	YEAR	SEATS
CX-9	2009	2-4
Premacy	1999-2005	2-4
RX-8	2003	2-4
RX-8 (Facelift)	2010	2-4
MITSUBISHI		
A class (W168)	2001	2-4
Adas (W69/Facelift 2001)	2005	2-4
A class	2012	2-4
A class	2018	2-4
B class (Facelift 2008)	2005	2-4
B class (W246)	2011	2-4
C class (W203)	2000	2-4
C class (S203)	2001	2-4
C class (W204)	2001-2007	2-4
C class (S204)	2007	2-4
C class (T204)	2011	2-4
C class (C204)	2011	2-4
C class (W204)	2011	2-4
C class cabrio	2017	2-4
Citan	2012	2-4
CL	2002	2-4
CL (Facelift)	2010	2-4
CLC (C171)	2013	2-4
CLC (167)	2008	2-4
CLC (Facelift 2004)	2012-2010	2-4
CLC (Facelift 2006)	2004	2-4
CLS (C218)	2011	2-4
E class	2002	2-4
E class (W211)	2006	2-4
E class (W212/S212)	2009	2-4
E class (W207)	2010	2-4
E class (C207)	2009	2-4
E class (W211)	2006	2-4
E class	2016	2-4
G/W463 (Facelift 2002)	1990	2-4
GLK	2009	2-4
GLK (204) (Facelift)	2012	2-4
GLC	2015	2-4
M class (W164)	2001	2-4
ML class	2005	2-4
R class	2005	2-4-5-7
R class (W251)	2010	2-4
S class	2005	2-4



MODEL YEAR SEATS

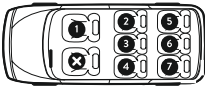
Navana Double Cap	2005	2-4
Navana MP 3D Double Cap	2015	2-4
Note	2005	2-4
Note II	2012	2-4
Pathfinder	2005	2-3-4
Pathfinder (RS1)	2017	2-4
Pleo	2011	2-4
Primera	2002	2-4
Qashqai	2007-2014	2-4
Qashqai +2	2008	2-4
Tida	2004	2-4
X-trail	2001-2007	2-4
OPEL Vauxhall		
Agila	2002	2-4
Agila B	2008	2-4
Ampera	2011	2-4
Antara	2006	2-4
Astra H	2004-2010	2-4
Astra GTC	2011	2-4
Astra J	2009	2-4
Astra J sedan (P-J)	2012	2-4
Astra J Sports Tourer	2011	2-4
Astra K hatchback	2016	2-4
Astra	2016	2-4
Crossland X	2017	2-4
Combo C	2001-2017	2-4
Combo Life	20018	2-3-4
Corsa D	2006	2-4
Corsa D FL	2011	2-4
Corsa E	2014	2-4
Grandland X	2017	1,2-4
Insignia	2008	2-4
Insignia	2017	2-4
Karl	2015	2-4
Meriva	2003	2-4
Meriva B	2010	2-4
Moksha	2012	2-4
Signum	2003-2008	2-4
Vectra	2002-2008	2-4
Zafira B	2005	2-4
Zafira C	2011	2-4
Zafira C Tourer	2012	2-4
NISSAN		
Almera	2000	2-4
Cube Z12	2008	2-4
Evalia	2010	2-4
Infiniti Q30	2015	2-4
Infiniti QX30	2015	2-4
Juke	2010	2-4
Micro	2009-2017	2-4
Leaf (ZE0)	2012	2-4
Leaf	2017	1-2-4
Maxima (A33)	2000-2004	2-4
Micro (K11)	1993-2003	2-4
Micro (K12)	2003	2-4
Micro CC	2055	2-4
Micro (K13)	2010	2-4
Micro	2017	2-4
Murano	2003	2-4

MODEL YEAR SEATS

206	1998	2-4
206 CC	2000-2007	2-4
206 SW	2000-2006	2-4
207	2005	2-4
207 CC	2007	2-4
207 SW	2002-2008	2-4
208 C	2008	2-4
307	2001-2009	2-4
307 SW	2002-2008	2-4
308	2007-2013	1-2-4
308 CC	2009-2011	2-4
308 SW	2011	1-2-4
407	2004	2-4
508	2011	2-4
508 SW	2011	2-4
508 RXH SW	2012	2-4
607	2006	2-4
807	2002-2010	2-4-5-7
1007	2005	2-4
2008	2013	2-4
3008	2010	2-4
3008	2016	2-4
4007	2007	2-4
4008 (B)	2010	2-4
5008	2012	2-3-4
5008	2016	2-3-4
Expert	2007	2-4-5-7
Partner	1996	2-4
Partner Tepee	2008	1-2-4
Partner	2014	2-4
Rifter	2014	2-3-4
iON	2010	2-4
PONTIAC		
Grand AM	1998-2004	2-4
PORSCHE		
Cayenne	2013	1-2-4
Cayenne	2017	1-2-4
Macan	2014	1-2-4
Panamera	2009	2-4
RENAULT		
Captur	2013	1-2-4
Clio II	1998-2005	2-4
Clio III	2005-2007	2-4
Clio IV	2012	1-2-4

MODEL YEAR SEATS

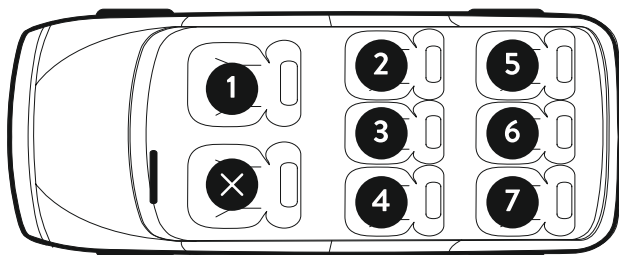
Clio Grandtour, III	2008-2009	2-4
Escape III	2000	2-3-4
Escape IV	2002-2010	2-3-4-5-7
Escape (G)	2010	2-3-4-5-7
Escape V	2015	2-3-4-5-7
Fuencio (Z)	2010	2-4
Fuencio (ZE)	2011	2-4
Grand Modus	2008	2-4
Kadjar	2015	2-4
Kangoo I	1999	3
Kangoo II	2008	1-2-4
Kolesos	2008	2-4
Kolesos II	2017	2-4
Laguna	2001	2-4
Laguna III	2007-2010	2-4
Megane I	1999-2003	2-4
Megane II	2002	2-4
Megane III	2008	2-4
Megane Grandtour	2009	2-4
Megane III CC	2010	2-4
Megane IV	2015	2-4
Modus	2004-2008	2-4
Sanderio II	2012	2-4
Scenic II	2003-2006	1-2-4
Scenic III	2009	1-2-3-4
Scenic IV	2016	1-2-3-4
Talisar	2015	2-4
Grand Scenic II	2004	2-4
Grand Scenic III	2009	2-4
Trafic II	2012	2-3-4
Trafic III	2015	2-4
Twingo I	1998-2007	2-4
Twingo II	2008	2-4
Twingo III	2014	2-4
Vel Satis	2002	2-4
Zoe	2012	1-2-4
Zoe	2017	1-2-4
SAAB		
93	2005-2007	2-4
95	2005-2010	2-4
SEAT		
Alhambra	1995-2010	2-3-4-5-7
Alhambra (facelift)	2005	2-3-4
Alhambra (7N)	2010	2-3-4-5-7



MODEL	YEAR	SEATS
Altea	2004	2-4
Altea XL	2006	2-4
Altea Freetrack	2007	2-4
Arosa	1998	2-4
Ateca	2016	2-4
Cordoba & Vario	1996-2002	2-4
Cupra*	2010	2-4
Exeo	2009	1-2-4
Exeo ST	2009	2-4
Ibiza	2004-2008	2-4
Ibiza ST	2010	2-4
Leon	2005	2-4
Leon ST	2012	2-4
Mii	2011	2-4
Mii 3P	2011	2-4
Toledo	1999-2004	2-4
SKODA		
Čižgo	2011	2-4
Čižgo	2012	2-4
Fabia I	1999-2007	2-4
Fabia II	2007	2-4
Fabia III	2014	2-4
Felicia	2001	2-4
Octavia I	1996-2004	2-4
Octavia II	2004-2009	1-2-4
Octavia III	1996-2004	1-2-4
Octavia	2012	1-2-4
Octavia Scout	2007-2012	2-4
Rapid	2012	2-4
Rapid SpaceBack	2013	2-4
Roomster	2006-2010	2-4
Superb	2001	2-4
Superb III	2015	2-4
Karoq	2017	2-4
Kodiac	2017	1-2-4
Yeti	2009	2-4

MODEL	YEAR	SEATS
SMART		
Forfour 453	2014	2-4
Forfour 451	2007	1
Forfour 451 (FL)	2010	1
Forfour 454	2004-2006	2-4
SUBARU		
Forester	2003/2008	2-4
Impreza	2002-207	2-4
Impreza	2017	2-4
Legacy	2004-2009	2-4
Outback	1999-2003	2-4
Tribeca	2006-2009	2-4
Trezia	2011	2-4
XV	2011	2-4
SUZUKI		
Alto VII	2009	2-4
Baleno	2017	2-4
Grand Vitara	2002/2005	2-4
Ignis	2004	2-4
Ignis	2017	2-4
Jimny	2018	2-4
Kazushi	2010	2-4
Liana	2002	2-4
Splash	2007/2012	2-4
Swift	2004-2010	2-4
Swift	2017	2-4
SK4	2006	2-4
SK4 S-Cross	2013	2-4
Vitara	2017	2-4
Wagon R+	2002	2-4
SSANGYONG		
Troli	2016	2-4
XIV	2016	2-4
TATA		
Indica Vista	2008	2-4
TESLA		
Model S	2014	2-4
TOYOTA		
Auris	2007-2010	2-4
Auris Hybrid	2010	2-4
Avenis (T22)	2000-2003	2-4
Avenis (T25)	2003-2009	2-4
Avenis (T27)	2009-2012	2-4
Avenis Verso	2001	2-4

MODEL	YEAR	SEATS	MODEL	YEAR	SEATS
Avenis	2015	2-4	VOLKSWAGEN		
Aggo	2005	2-4	Amarok	2010	2-4
Aggo	2017	2-4	Arteon	2017	2-4
Corolla	2000-2007	2-4	Beetle	1998	2-4
Corolla Verso	2004-2009	2-4	Beetle, cabrio	2002	2-4
C-HR	2017	2-4	Beetle, cabrio	2005	2-4
Hylux	2016	2-4	Beetle 3P	2011	2-4
iQ	2008-2009	2-4	Bora	1998-2005	2-4
Land Cruiser	2002-2009	2-4	Caddy	2000	2-4
Pravia	2000-2009	2-4	Caddy	2004	2-4
Prius	2003-2009	2-4	Caddy	2010	2-4
Prius +	2012	2-4	Caddy	2015	2-4
RAV 4	2000-2013	2-4	EOS	2006	1-2-4
Urban cruiser	2009	2-4	Fox	2005	2-4
Vento S	2011	2-4	Golf IV	1997-2003	2-4
Yaris	1999-2005	2-4	Golf IV Variant	1999-2006	2-4
Yaris	2005-2011	2-4	Golf V	2003	2-4
Yaris Verso	1999-2005	2-4	Golf V plus	2006-2009	2-4
Yaris	2017	2-4	Golf V Variant	1999-2006	2-4
VOLVO			Golf VI	2008	2-4
C 30	2006	2-4	Golf VI Variant	2009	2-4
C 70	2006	2-4	Golf VI cabrio	2011	2-4
S 40	2001/2003	2-4	Golf VI Plus	2009	2-4
S 60	2000	2-4	Golf VII	2012	2-4
S 60 (R)	2010	2-4	Golf VII SW	2015	2-4
S 70	2006	2-4	Golf VII Sportvan	2014	2-4
S 80	2006	2-4	Jetta V	2005-2010	2-4
S 90	2017	2-4	Jetta VI	2010	2-4
V 40	1996-2004	2-4	Lupo	1998	2-4
V40 Cross Country	2013	2-4	Passat	1996-2005	2-4
V 50	2004	2-4	Passat CC	2008	2-4
V 60	2010	2-4	Passat (B6)	2005	2-4
V 70	2000-2007	2-4	Passat (B7)	2010	2-4
V 70	2011	2-4	Passat (B7) Alltrack	2012	2-4
V 90	2017	1-2-4	Passat (B8)	2014	2-4
XC 40	2018	1-2-4	Phaeton	2002	2-4
XC 60	2008	2-4	Polo	1999	2-4
XC 60	2017	2-4	Polo III SW	1994-2001	2-4
XC 70	2007	2-4	Polo III (6N2)	1999-2001	2-4
XC 70	2011	2-4	Polo IV (9N)	2001-2005	2-4
XC 90	2002-2014	2-4	Polo IV (9N3)	2005-2009	2-4
XC 90	2015	1-2-4	Polo V (6R)	2009	2-4
			Polo	2017	2-4
			Sclerooco	2008	2-4



MODEL	YEAR	SEATS ☑
Scirocco III	2008	2-4
Sharan	2004	2-3-4
Sharan II	2010	2-4
Sharan II (facelift 2004)	2000-2010	2-4
Sharan II (7N)	2010	3-5-7
T5 California	2003	2-4
T5 Caravelle	2003	2-4
T5 Multivan	2003	2-4-5-7
T6 Multivan	2015	2-4-5-7
Tiguan	2007	2-4
Tiguan (Facelift)	2011	2-4
Touareg (7L)	2002-2010	2-4
Touareg II	2010	2-4
Touareg	2018	2-4
Touran	2007	2-4
Touran	2010	2-4
Touran	2015	2-3-4
T-Roc	2017	2-4
UP (Lupo II) 3P	2011	2-4
UP (Lupo II) 5P	2012	2-4



Дидис ООД, България
Шумен 9700, ул. „Тракия-изток“ № 6
Тел.: 054/850 830
e-mail: home.market@didis-ltd.com
e-mail: export@didis-ltd.com

Didis LTD, Bulgaria
Shumen 9700, № 6 Trakia-iztok street
Tel.: +359 54 850 830
e-mail: home.market@didis-ltd.com
e-mail: export@didis-ltd.com