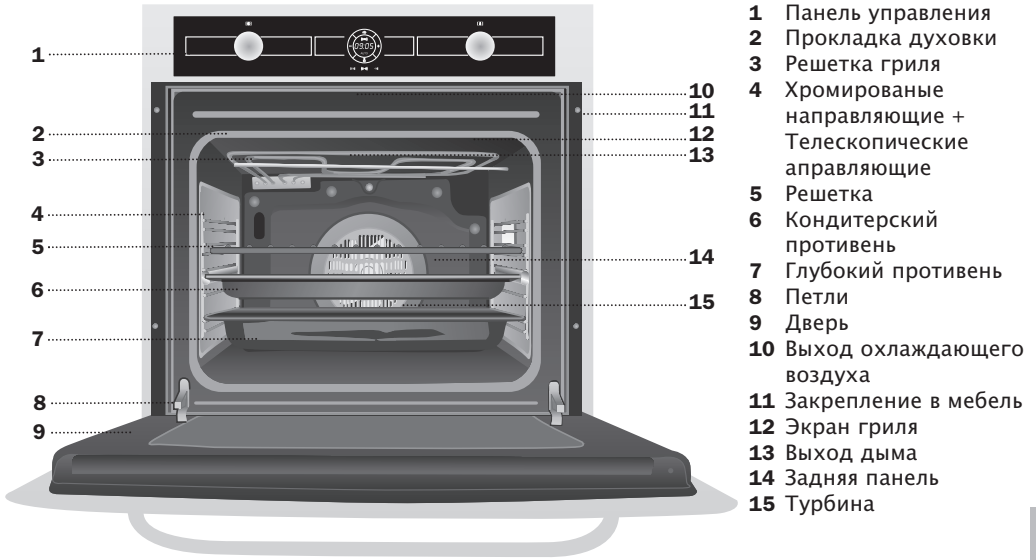


Basitleştirilmiş Kullanım Talimatları
Σύντομο εγχειρίδιο χρήσης
Краткое руководство по использованию
Gyors útmutató
Skrócona instrukcja obsługi
Ръководство за бърза справка
Manual de uz rapid
Коротке керівництво по експлуатації
Zjednodušený návod k použití
Zjednodušený návod na použitie

HL-845

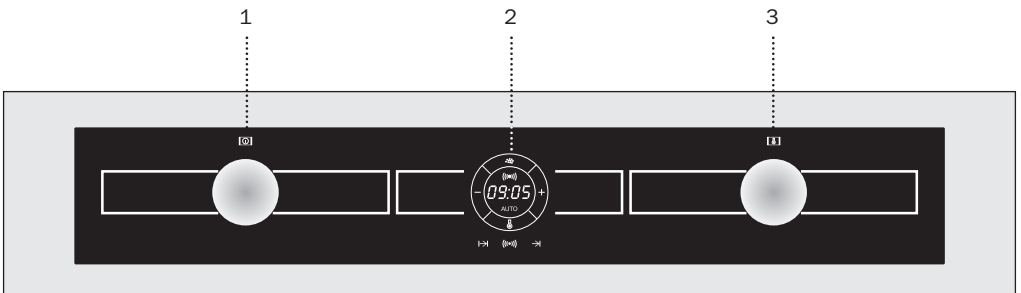


TeKa



Для других рынков, аксессуары могут не соответствовать указанным в данном руководстве.

Панель управления



- 1 Ручка выбора функций.
- 2 Электронные часы.
- 3 Ручка выбора температуры.

□ Отключение духовки

— Обычная

Используется для бисквитов и тортов для которых необходима равномерная подача тепла для того чтобы они получились воздушными.

⏟ Обычная с турбиной

Рекомендуется для жаркого и пироженных. Вентилятор равномерно распределяет тепло внутри духовки, таким образом укорачивается время, понижается температура готовки.

— Гриль и Под

Специально для запекания. Может быть использована для кусков любого размера.

≡ МаксиГриль

Позволяет запекание больших поверхностей, чем при функции Гриль; имеет большую мощность запекания, золотистая корочка появляется быстрее.

— Гриль

Гратен и поверхностное запекание. Позволяет достичь золотистой корочки без влияния на внутреннюю часть блюда. Рекомендуется для плоских блюд таких как бифштекс, ребрышки, рыба, тосты.

Внимание

Во время использования функции Гриль или МаксиГриль дверца должна быть закрыта.

— Под

Тепло поступает только снизу. Рекомендуется для подогрева блюд или подъема теста для кондитерских изделий и пр.

⊕ Пицца

Специально для приготовления пиццы, пирожков, пироженных или бисквитов с фруктовой начинкой.

⊕ Турбо

Турбина распределяет тепло поступающее от спирали установленной в задней панели духовки. Благодаря равномерности температуры можно готовить на обоих уровнях одновременно.

✳ Разморозка

Эта функция предназначена для постепенной разморозки продуктов. Особенно продуктов предназначенных к употреблению без разогрева, например кремы, пасты, торты и т.д.

Примечание

Лампа остается включенной при любой функции готовки за исключением чистки.

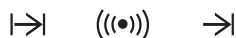
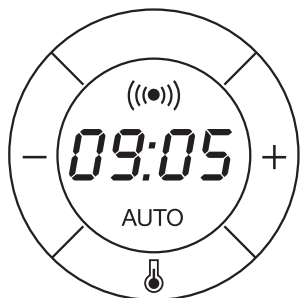
Внимание!

Ваши электронные часы работают по технологии Touch-Control. Для управления ими достаточно дотронуться до стекла пальцем.

Чувствительность Touch-Control постоянно адаптируется к условиям окружающей среды. При подключении духовки к электросети убедитесь в том, что поверхность стекла панели управления чистая.


Если часы не верно реагируют на прикосновения к стеклу, следует отключить духовку от электросети и через некоторое время опять подключить. Таким образом, сенсоры настроятся автоматически и снова будут правильно реагировать на прикосновения.

Описание электронных часов


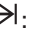


Символ ((•••)): Светится при выборе функции таймер.

Символ AUTO: Светится для указания на то, что духовка запрограммирована.

Символ : Указывает что духовка нагревает продукт.

Сенсоры + / - : Позволяют выбор времени.

Сенсоры , ((•••)) и : Позволяют программирование функций электронных часов.



Установка времени на электронных часах

- При подключении духовки Вы увидите что на электронных часах мигает 12:00.
- Дотрагиваясь пальцем до сенсоров + или - установите на часах текущее время; затем Вы услышите 2 сигнала которые подтверждают выбранное время.
- Если Вы желаете изменить время, одновременно дотроньтесь до сенсоров + и -. Указание текущего времени начнет мигать. Нажимая на сенсоры + или - Вы можете изменить время. В завершении Вы услышите 2 сигнала которые подтверждают сделанные изменения.

ПРИМЕЧАНИЕ

Часы могут работать в режиме ночного освещения, таким образом интенсивность свечения уменьшится в интервале от 00:00 до 6:00 часов.

Ручное управление

- После установки часов, Ваша духовка готова к работе. Выберите функцию и температуру готовки.
- Во время работы духовки Вы увидите что символ  будет светиться, это указывает на нагрев продукта.
- Этот символ погаснет когда будет достигнута заданная температура.
- Для отключения духовки установите ручки в надлежащую позицию .

Таймер: Издает звуковой сигнал по прошествии заданного времени, для этого не обязательно чтобы духовка находилась в работе.

Длительность готовки: Позволяет готовить в течение определенного времени, затем духовка отключится автоматически.

Время окончания готовки: позволяет готовить до определенного времени, затем духовка отключится автоматически.

Длительность и окончание готовки: Позволяет программировать длительность и время окончания готовки. С этой функцией духовка включится автоматически и будет работать в течение заданного времени (Длительность) и закончит работу автоматически в заданное время (Окончание готовки).

Функция безопасность детей. При помощи этой функции блокируются электронные часы и таким образом, предотвращается манипуляция духовки детьми.

Программирование Таймера

1. Дотроньтесь пальцем до сенсора ((●)) до тех пор пока символ ((●)) не начнет мигать и на экране появится 00:00.
2. При помощи сенсоров + или - установите на таймере желаемое время.
3. Затем Вы услышите 2 звуковых сигнала означающие подтверждение и появится обратный отсчет выбранного времени, а символ ((●)) будет медленно мигать.
4. По истечении запрограммированного времени прозвучит сигнал и символ ((●)) начнет быстро мигать.
5. Дотроньтесь до любого сенсора для остановки звукового сигнала, в этот момент символ ((●)) погаснет.

Если Вы хотите изменить время таймера, достаточно дотронуться пальцем до сенсора ((●)) а затем произвести изменения при помощи сенсоров + или -. Затем Вы услышите 2 звуковых сигнала означающие подтверждение внесенных изменений, появится обратный отсчет для нового выбранного времени и символ ((●)) будет медленно мигать.

ПРИМЕЧАНИЕ

При функции Таймер визуализация текущего времени не возможна.

Программирование Длительности готовки

1. Дотроньтесь пальцем до сенсора |→| до тех пор пока символ AUTO не начнет мигать и на экране появится 00:00.
 2. При помощи сенсоров + или - выберите длительность.
 3. Затем Вы услышите 2 звуковых сигнала и символ AUTO начнет медленно мигать, на экране появится время, остающееся до автоматического отключения духовки.
 4. Выберите функцию и температуру готовки.
 5. По окончании длительности готовки духовка отключится, прозвучит сигнал и символ AUTO будет быстро мигать.
 6. Дотроньтесь до любого сенсора для остановки звукового сигнала и отключения символа AUTO, духовка снова включится.
 7. Для отключения духовки установите □.
- В любой момент Вы можете изменить оставшееся до окончания готовки время, дотронуться пальцем до сенсора |→| до тех пор пока символ AUTO не начнет быстро мигать. Затем дотроньтесь до сенсоров + или - для внесения изменений времени.

ПРИМЕЧАНИЕ

При функции Длительность готовки не возможна визуализация текущего времени.

Программирование Времени окончания готовки

1. Дотроньтесь пальцем до сенсора → до тех пор пока символ AUTO не начнет мигать.
2. Нажимая на сенсоры + или -, выберите время окончания готовки.
3. Затем Вы услышите 2 звуковых сигнала, на экране появится текущее время и символ AUTO начнет медленно мигать, указывая на то что духовка отключится автоматически.
4. Выберите функцию и температуру готовки.
5. По достижении заданного времени, духовка отключится автоматически, прозвучит звуковой сигнал и символ AUTO начнет быстро мигать.
6. Дотроньтесь до любого сенсора для отключения звукового сигнала и отключения символ AUTO, духовка включится снова.
7. Установите ручки в положение □ для отключения духовки.

любой момент Вы можете изменить время окончания готовки, для этого следует дотронуться пальцем до сенсора → до тех пор пока символ AUTO не начнет быстро мигать и на экране появится время окончания готовки. Затем дотроньтесь до сенсоров + или - для изменения времени.

Программирование длительности и окончания готовки

1. Дотроньтесь до сенсора |→ до тех пор пока символ AUTO не начнет мигать и на экране появится 00:00.
2. Выберите длительность готовки, дотрагиваясь до сенсоров + или -.
3. Затем Вы услышите 2 сигнала, на экране появится оставшееся время готовки и символ AUTO начнет медленно мигать.
4. Дотроньтесь до сенсора → до тех пор пока символ AUTO не начнет быстро мигать. На экране появится текущее время и запрограммированная длительность готовки.

5. Выберите время окончания готовки при помощи сенсоров + или -.
6. Затем Вы услышите 2 звуковых сигнала и на экране появится текущее время.
7. Выберите функцию и температуру готовки.
8. Духовка будет выключена и символ AUTO будет светиться. Духовка запрограммирована.
9. Когда будет достигнуто время начала готовки, духовка включится автоматически и готовка будет продолжаться в течение заданного времени.
10. Во время готовки будет показано оставшееся время и символ AUTO будет медленно мигать.
11. По достижении запрограммированного времени окончания духовка отключится, прозвучит сигнал и символ AUTO начнет быстро мигать.
12. Дотроньтесь до любого сенсора для остановки звукового сигнала и отключения символа AUTO. Духовка снова включится.
13. Установите ручки в положение □ для отключения духовки.

Если во время готовки Вы желаете изменить оставшееся до окончания время, дотроньтесь до сенсора |→ до тех пор пока символ AUTO не начнет быстро мигать. Затем дотроньтесь до сенсоров + или - для изменения времени

Функция безопасности детей

Эта функция может быть выбрана в любой момент пользования духовкой.

Для активации функции одновременно дотроньтесь до сенсоров + и - до тех пор пока не услышите 1 сигнал и не увидите **SAFE** на экране. Часы заблокированы.

Если духовка выключена и функция безопасности детей активирована, духовка не будет готовить даже при выбранной функции готовки.

Если во время готовки будет активирована эта функция, будет заблокировано только пользование электронными часами.

Üretici	Κατασκευαστής	Производитель	Gyártó	Producent	TEKA
Model	Μοντέλο	Μodel	Típus	Model	HL-845
A (en verimli) ile G (en verimsiz) ölçeğinde enerji verimliliği sınıfı.	Ενεργειακή κλάση με βήση κλίμακα από το A (πιο αποδοτικό) έως το G (λιγότερο αποδοτικό).	Класс энергетической эффективности, по шкале от А (наиболее эффективный) до G (наименее эффективный).	Energiatakarékoság egy A-tól (energiatakarékos) G-ig (nem energiatakarékos) tartó skálán.	Klasa efektywności energetycznej w skali od A (największa efektywność) do G (najmniejsza efektywność).	A
Isıtma fonksiyonu.	Λειτουργία θέρμανσης.	Функция нагрева.	Fűtési funkció	Funkcja ogrzewania.	←
Geleneksel.	Κλασσικός τρόπος θέρμανσης.	Обычный нагрев.	Hagyományos.	Ogrzewanie konwencjonalne.	←
Zorlamalı hava konveksiyonu.	Θέρμανση με εξαναγκασμένη κυκλοφορία αέρα.	Форсированная конвекция.	Légkeverés.	Wymuszony obieg powietrza.	←
Enerji sarfiyatı.	Κατανάλωση ενέργειας.	Расход электроэнергии.	Fogyasztás.	Zużycie energii.	
Geleneksel.	Κλασσικός τρόπος θέρμανσης.	Обычный нагрев.	Hagyományos /	Ogrzewanie konwencjonalne.	0,79 Kwh
Zorlamalı hava konveksiyonu.	Θέρμανση με εξαναγκασμένη κυκλοφορία αέρα.	Форсированная конвекция.	Légkeverés.	Wymuszony obieg powietrza.	0,84 Kwh
Kullanılabilir hacim (litre).	Καθαρή χωρητικότητα (λίτρα).	Объем нетто (литры).	Hasznos térfogat (liter).	Pojemność użytkowa (w litrach).	52
Ebat: Küçük Orta Büyük	Είδος: Μικρή Μεσαία Μεγάλη	Тип: Μαλνκί ΐ Σρνκνί Μολσώ Μολσώ	Μέρετ: Κίςι Κόζεπες Ναγυ	Rozmiar: malý šrednı duży	←
Standart kapasitede pişirme süresi.	Χρόνος ψήσιματος με φυσολογικό φόρτο.	Время готовки при нормальной загрузке.	Ideje hagyományos terhelésen sütni.	Czas ogrzewania standardowego dania.	
Geleneksel.	Κλασσικός τρόπος θέρμανσης.	Обычный нагрев	Hagyományos.	Ogrzewanie konwencjonalne.	43 min.
Zorlamalı hava konveksiyonu.	Θέρμανση με εξαναγκασμένη κυκλοφορία αέρα.	Форсированная конвекция.	Légkeverés.	Wymuszony obieg powietrza.	47 min.
Pişirme alanı.	Επιφάνεια ψήσιματος.	Поверхность готовки.	Sütötér.	Powierzchnia pieczenia	1300 cm²
Gürültü (dB (A) re 1 pW).	Θόρυβος (dB (A) re 1 pW).	Шум (dB (A) re 1 pW).	Zajszint (dB (A) 1 pW)	Poziom hałas (dB (A) re 1 pW).	

Çevre korumaya yardımcı olmak için: geri dönüştürülmüş kağıt kullanıyoruz.
 Η συμβολή μας στην προστασία του περιβάλλοντος: χρησιμοποιούμε ανακυκλωμένο χαρτί.
 Наш вклад в защиту окружающей среды: использование переработанной бумаги.
 A mi hozzájárulásunk a környezetvédelemhez: újrahasznosított papírt használunk.
 Nasz wkład w ochronę środowiska: wykorzystujemy przetworzony papier.
 Cod.: 83172526/3172526-000

