

**beyerdynamic**))))

# CUSTOM ONE PRO

ИНТЕРАКТИВНЫЕ НАУШНИКИ  
ПРЕМИУМ-КЛАССА  
СДЕЛАНО В ГЕРМАНИИ

Руководство Пользователя



beyerdynamic GmbH & Co. KG. 74064 Heilbronn – Germany  
Телефон +49 7131 617-440. Факс +49 7131 617-299  
info@beyerdynamic.de. www.beyerdynamic.com

Для получения дополнительной информации о дистрибьюторах во всем мире  
посетите сайт [www.beyerdynamic.com](http://www.beyerdynamic.com)

## CUSTOM ONE PRO – Руководство пользователя

Поздравляем с приобретением наушников серии beyerdynamic CUSTOM. Благодарим за проявление доверия к нашему бренду. Прежде чем пользоваться наушниками, внимательно прочитайте следующую информацию.

### Правила безопасности

- Перед подключением наушников обязательно устанавливайте регулятор громкости на минимум. Регулируйте громкость только после подключения наушников. Не задавайте чрезмерно высокую громкость. Это может привести к необратимому повреждению слуха.
- При ношении проводных наушников избегайте любых резких движений, из-за которых наушники могут свалиться с головы. В противном случае вы можете получить серьезную травму, особенно если у вас есть пирсинг либо вы носите серьги, очки или нечто подобное, что может зацепиться за провод. Кабель может обмотаться вокруг шеи и вызвать удушье.

### Характеристики и области применения

В моделях серии CUSTOM представлена принципиально новая концепция, превращающая ощущения от прослушивания музыки в интерактивное взаимодействие. Благодаря звучанию CUSTOM, стилю CUSTOM и кабелю CUSTOM эти наушники можно в любой момент адаптировать к любым конкретным требованиям, что делает их комплексным универсальным решением практически для любой области применения.

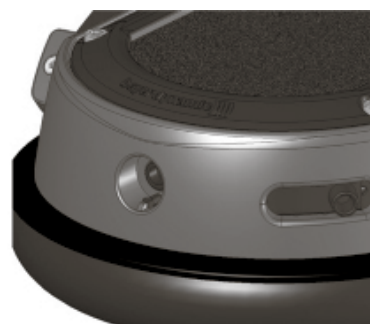
### Ползунковый переключатель режимов звучания CUSTOM

Ползунковый переключатель режимов звучания CUSTOM делает ощущения от прослушивания более индивидуальными. Регулируемый порт фазоинвертора на боковой стороне чашек рассчитан на постепенное изменение аудиохарактеристик наушников в четыре этапа.

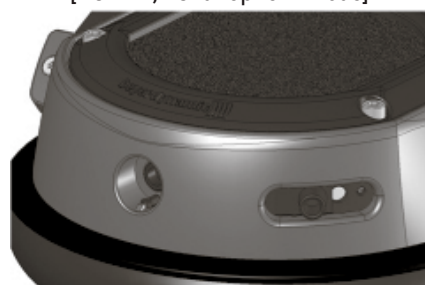
Ползунковым переключателем CUSTOM можно задавать следующие установки на правой и левой чашках:



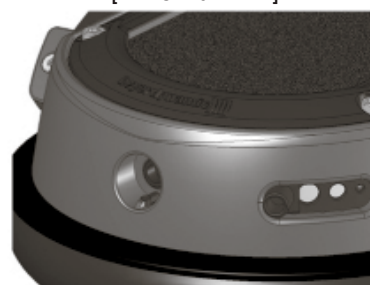
Положение 1: «Light Bass»  
[Легкий, ненапористый бас]



Положение 2: «Linear»  
[Линейная АЧХ]



Положение 3: «Vibrant Bass»  
[Ярко выраженный бас]



Положение 4: «Heavy Bass»  
[Тяжелый, напористый бас]

## Режимы звуковоспроизведения CUSTOM ONE PRO

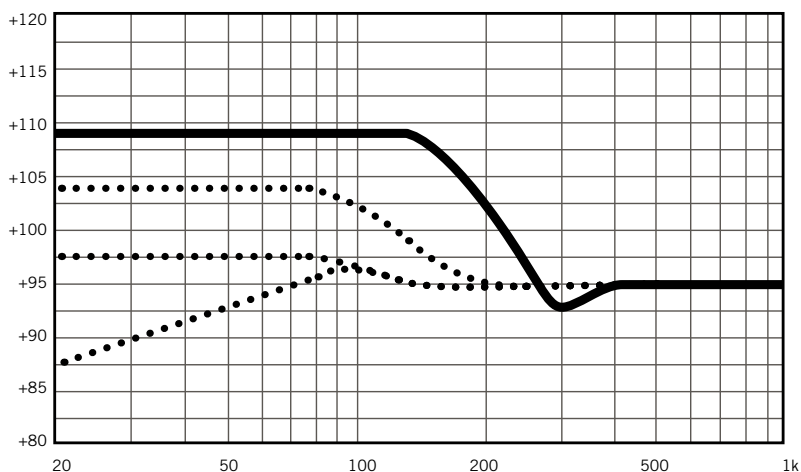
### Режимы звучания Custom

Пол. 4: «Heavy Bass»

Пол. 3: «Vibrant Bass»

Пол. 2: «Linear»

Пол. 1: «Light Bass»

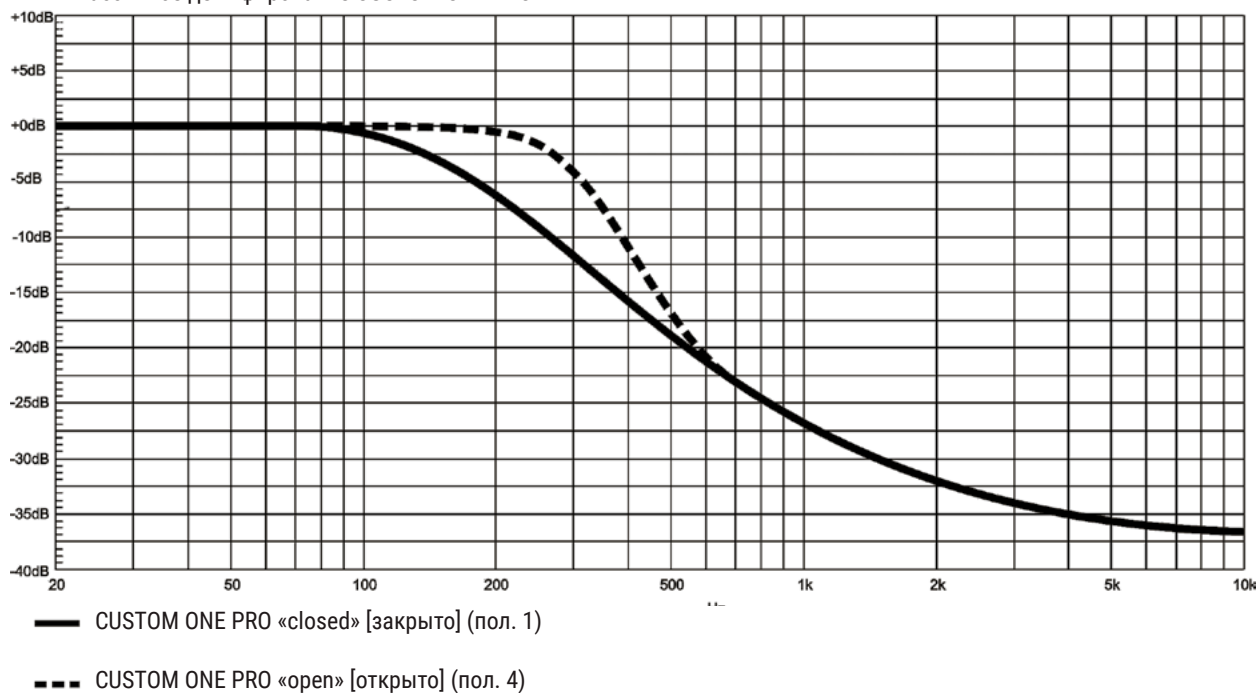


### Шумоизоляция CUSTOM

Еще одна особенность инновационного ползункового переключателя режимов звуковоспроизведения CUSTOM: при постепенном «закрытии» наушников увеличивается их звукоизоляция.

Такие шумы окружающей среды, как, например, гул авиационных двигателей или уличный шум, значительно ослабляются.

Пассивное демпфирование CUSTOM ONE PRO



— CUSTOM ONE PRO «closed» [закрыто] (пол. 1)

- - - CUSTOM ONE PRO «open» [открыто] (пол. 4)

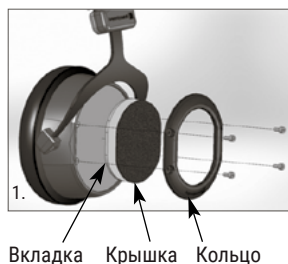
### Стиль CUSTOM

Эти наушники интерактивны не только в контексте настройки звучания, но и в части конструктивного исполнения. Такие элементы их конструкции, как кольца, крышки и амбушюры чашек, можно заменять столь же легко, как и подкладку оголовья.

Все доступные аксессуары можно найти на нашем сайте: [www.beyerdynamic.com/custom](http://www.beyerdynamic.com/custom)

### Замена крышек и/или колец

1. Выкрутите четыре винта из кольца прилагаям к наушникам шестигранным ключом, после чего отсоедините кольцо, крышку и вкладку.
2. Установите новые крышку и вкладку и снова прикрутите винтами кольцо.



## Замена подкладки оголовья

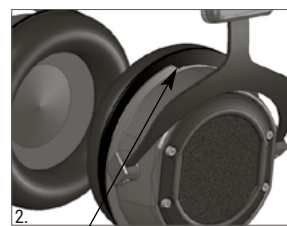
1. Расстегните застежки-липучки и отсоедините подкладку от оголовья.  
Будьте осторожны, чтобы не повредить кабель.
2. Поместите на нижнюю часть оголовья новую открытую подкладку.  
Обязательно проложите кабель в бороздке подкладки на наружном крае оголовья.  
Рекомендация: для этого слегка растяните наушники в стороны (например, на колене).
3. Сначала застегните среднюю застежку-липучку, а затем – две крайние.

## Замена амбушюров

1. Поместите выступ каждого амбушюра в вырез в верхней части чашки наушника.
2. Затем поворачивайте амбушюр на правой чашке по часовой стрелке, а амбушюр на левой чашке – против часовой стрелки, пока амбушюр полностью не сядет на чашку.



Вырез



Вырез

## Кабель CUSTOM

Более гибкого кабеля просто не найти, и, как и сами наушники, он без труда поддается модификации. Различные кабельные опции и гарнитуры можно найти на сайте [www.beyerdynamic.com/custom](http://www.beyerdynamic.com/custom)

## Замена кабеля

1. Выньте из наушников штекер кабеля, подключенный с одной стороны.
2. Вставьте новый кабель так, чтобы прорезь в корпусе соединителя повернулась в чашке до упора.



1.



2.

## Уход и техническое обслуживание

Из гигиенических соображений амбушюры и оголовье следует время от времени протирать мягкой влажной тряпочкой. Будьте осторожны: вода не должна попадать на динамики. Время от времени может возникать необходимость замены амбушюров и подкладки оголовья в результате их нормального износа. Это легко сделать самостоятельно. Если возникнет необходимость замены других компонентов, обратитесь в местное представительство *beyerdynamic*.

## Аксессуары и запасные части

Описание аксессуаров и запчастей можно найти на сайте [www.beyerdynamic.com/custom](http://www.beyerdynamic.com/custom)

## Технические характеристики

Тип акустических преобразователей.....	Динамические
Акустическое оформление.....	Закрытые
Диапазон воспроизводимых частот.....	5 – 35 000 Гц
Номинальный импеданс.....	16 Ом
Номинальный УЗД.....	96 дБ
Максимальный УЗД.....	116 дБ
КНИ.....	< 0,2%
Допустимая входная мощность.....	100 мВт
Тип прилегания к ушам.....	Охватывающие
Ослабление окружающего шума.....	прибл. 18 дБА
Номинальное давление оголовья.....	прибл. 3,5 Н
Масса без кабеля.....	290 г
Длина и тип кабеля.....	1,5 м, односторонний кабель в оболочке из ПВХ со штексельным соединением
Средства подключения.....	Позолоченный стереофонический штекер типа мини-джек диаметром 1/8 дюйма (3,5 мм) и переходник диаметром 1/4 дюйма (6,35 мм)
Аксессуары.....	Наборы взаимозаменяемых принадлежностей, выполненные в разных стилях; различные кабели

## Утилизация

По завершении срока службы данного изделия его нельзя утилизировать вместе с обычными бытовыми отходами. Сдайте изделие в специализированный пункт сбора электрических и электронных устройств, отслуживших свой срок. На необходимость этого указывает соответствующий символ на изделии, в инструкции по эксплуатации или на упаковке.

