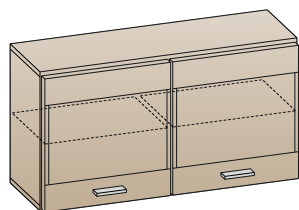


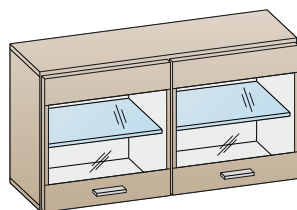
"ЛЕРОМ" - это гарантия высокого качества и экологической безопасности продукции.
 Производство сертифицировано по Международному стандарту ISO 9001.
 Декларация ПТС №: RU D-RU. AE83.B.00001; RU D-RU. AE83.B.00002; RU D-RU. AE83.B.00003.



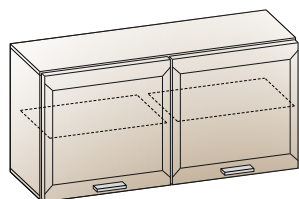
Россия, 442965, Пензенская область,
 г. Заречный, проезд Фабричный, 11,
 ООО "Мебельная компания "Лером"
 e-mail: Info@lerom.ru http://www.lerom.ru
 Тел./Факс: (8412) 65-33-01, 65-33-02, 65-33-03,
 65-33-04, 65-33-05
 Отдел сервиса: (8412) 65-33-06



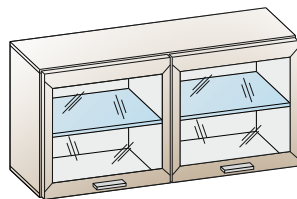
АН-1653



АН-1654



АН-1853



АН-1854

АНТРЕСОЛЬ
 540x1080x396(355)

наименование	вес секции	max допустимая нагрузка на секцию
АН-1653 АН-1654 АН-1853 АН-1854	30 кг	30 кг

Инструкция
 по сборке и эксплуатации мебели

Уважаемые покупатели!
Перед началом сборки необходимо проверить по комплектовочным ведомостям состав пакетов и комплекта фурнитуры.

КОМПЛЕКТОВОЧНАЯ ВЕДОМОСТЬ					кол-во упаковок			
	*	наименование	размер	кол-во	АН-1653	АН-1654	АН-1853	АН-1854
Упаковка № 0066	1	боковая стенка	508x330	2	1	1	1	1
	2	перегородка	508x320	2				
	3	крышка	1080x330	2				
Упаковка № 0338	4	полка	508x320	2	1	-	1	-
Упаковка № 1927	5	створка глухая	536x536	2	1	-	-	-
Упаковка № 1934		створка стекло	536x536	2	-	1	-	-
Упаковка № 1526		створка стекло	536x536	2	-	-	-	1
Упаковка № 1527		створка глухая	536x536	2	-	-	1	-
Упаковка № 0629	6	задняя стенка	524x532	1+1	1	1	1	1
Упаковка № 0805	7	полка стекло	506x317	2	-	1	-	1
	8	фурнитура		1	1	1	1	1

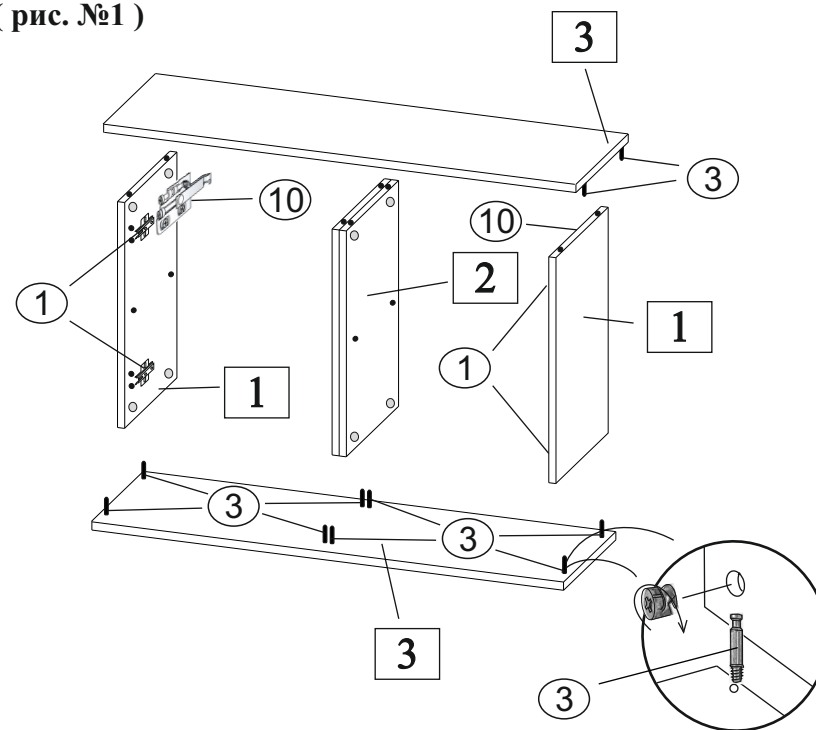
КОМПЛЕКТ ФУРНИТУРЫ		*	АН-1653	АН-1654	АН-1853	АН-1854
 Петля накладная (евровинт 6,3x13 + шуруп 4x16)	①	4 (8+8)	4 (8+8)	4 (8+8)	4 (8+8)	
 Демпфер для петли	②	2	2	2	2	
 Стяжка эксцентриковая Н=13 (дюбель + эксцентрик+заглушка)	③	16	16	16	16	
 Ручка + шуруп 4x35	④	2+4	2+4	-	-	
 Ручка + винт М4x25	④	-	-	2+4	2+4	
 Полкодержатель с фиксатором	⑤	8	-	8	-	
 Полкодержатель для стекла	⑥	-	8	-	8	
 Заглушка для техн. отв D=5мм	⑦	16	16	16	16	
 Гвоздь 2x20	⑧	8	8	8	8	
 Стяжка межсекционная D=8мм	⑨	4	4	4	4	
 Навес (левый+правый) (винт 6,3x19)	⑩	1+1	1+1	1+1	1+1	
 Заглушка (левая+правая)	⑪	1+1	1+1	1+1	1+1	
 Ответная планка к навесу	⑫	1	1	1	1	

* - Номер позиции соответствует детали на схемах сборки

ПОРЯДОК СБОРКИ:

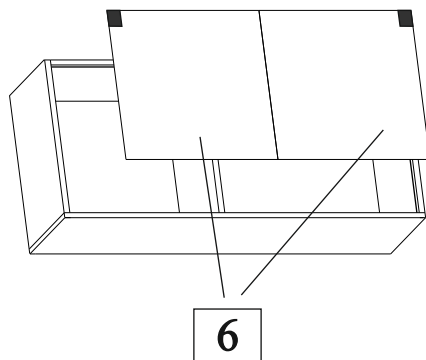
1. В крышки (деталь №3) вворачиваем дюбель эксцентриковой стяжки (3) (рис.№1).
2. К боковым стенкам (деталь №1) евровинтом 6,3x13 (1) приворачиваем ответные планки петель (1) на места крепления створок (рис.№1).
3. С помощью эксцентриковой стяжки (4) соединяем между собой (рис. №1) одну крышку, боковые стенки и перегородки.
4. Затем вставляем в пазы задние стенки (деталь №6). Выборка под навес в задней стенке должна совпадать с местом крепления навеса (10) см. рисунок №2. Далее крепим вторую крышку.
5. Для крепления задних стенок (предварительно измерив диагонали корпуса - значения диагоналей должны быть равными) по перегородкам задние стенки прибиваются гвоздями (8).
6. К боковым стенкам евровинтом 6,3x19 (10) приворачиваем навесы (10) (рис.№3).
7. Выбрав желаемый уровень, крепим к стене ответные планки навесов согласно схеме (рис. №5), предварительно сломав планку по линии разлома на две части (рис. №5).
ВНИМАНИЕ! Стена должна быть бетонной или кирпичной, толщиной не менее 100 мм, крепеж не входит в комплект поставки изделия! Крепеж приобрести отдельно с учетом веса антресоли и допустимой нагрузки.
8. Навешиваем антресоль, производим регулировку элемента по уровню (рис. №4) так, чтобы нагрузка распределялась на каждый навес, закрываем навес заглушкой.
9. **ВНИМАНИЕ!** После установки всех элементов стягиваем антресоль с соседними элементами с помощью межсекционной стяжки 8x30мм (9).
10. **Досверливаем отверстия под ручку $\varnothing 5$ мм**, приворачиваем ручки (4) к створке.
Навешиваем створки закрепив петли к ответным планкам.
На петли (нижние) устанавливаем демпфер (2).
11. Устанавливаем полкодержатель (5)(6), устанавливаем полку.
12. Устанавливаем заглушки (7) в свободные отверстия.

(рис. №1)

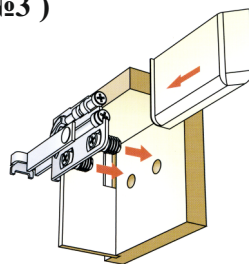


(рис. №2)

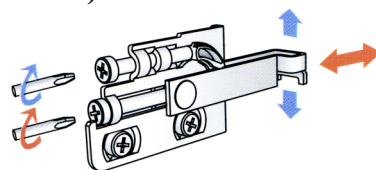
**СБОРКА
ЗАДНЕЙ СТЕНКИ**



(рис. №3)



(рис. №4)



(рис. №5)

**СХЕМА КРЕПЛЕНИЯ
ОТВЕТНЫХ ПЛАНК К СТЕНЕ**

