



# PT 547

## ТРИММЕР БЕНЗИНОВЫЙ

АРТИКУЛ: 250 10 8547

EAN8 - 20080235

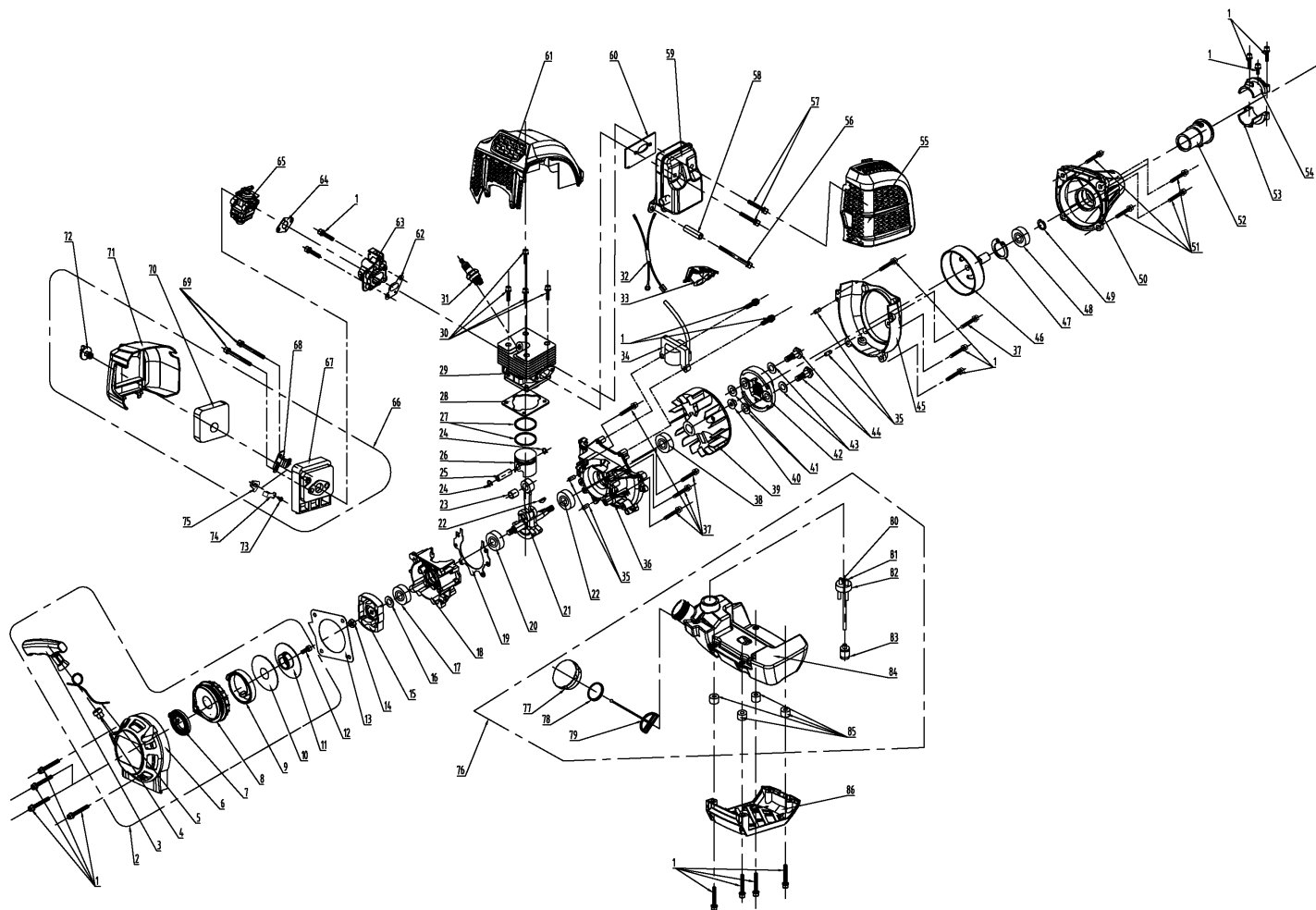
РЕЛИЗ: 03.2019

**ДЕТАЛИРОВКА ИЗДЕЛИЯ**

***PATRIOT***

**РИСУНОК А. ДВИГАТЕЛЬ**

АРТИКУЛ: 250 10 8547



#	АРТИКУЛ	ОПИСАНИЕ	КОЛ-ВО
A1	001515032	Винт М5х25	18
A2	001515033	Стартер в сборе	1
A3	001515034	Ручка стартера	1
A4	001515035	Заглушка ручки	1
A5	001515036	Шнур стартера	1
A6	001515037	Корпус стартера	1
A7	001515038	Пружина стартера малая	1
A8	001515039	Катушка шнура стартера	1
A9	001515040	Пружина стартера большая	1
A10	001515041	Крышка пружины стартера	1
A11	001515042	Храповик	1
A12	001515043	Винт стартера	1
A13	001515044	Прокладка стартера	1
A14	001515045	Гайка платы собачек	1
A15	001515046	Плата собачек	1
A16	001515047	Шайба 15X10X1.2	1
A17	001515048	Сальник 12x22x7	1
A18	001515049	Картер (левая часть)	1


**ТАБЛИЦА К РИСУНКУ А**

АРТИКУЛ: 250 10 8547

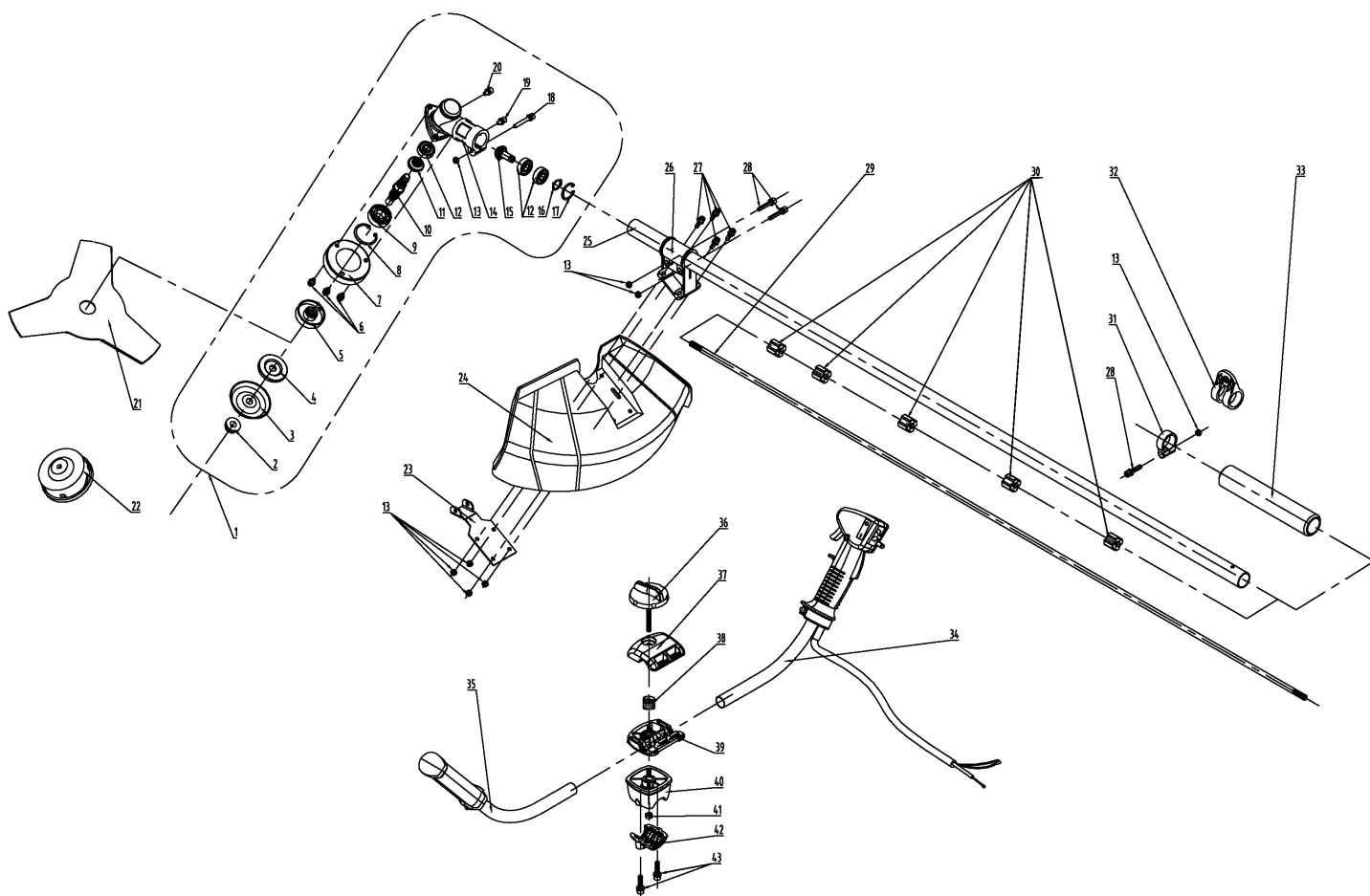
#	АРТИКУЛ	ОПИСАНИЕ	КОЛ-ВО
A19	001515050	Прокладка картера	1
A20	001515051	Подшипник 6202	2
A21	001515052	Коленвал 1E40F-5	1
A22	001515053	Шпонка коленвала 3x5x13	1
A23	001515054	Подшипник пальца поршня 10x13x16	1
A24	001515055	Стопорное кольцо пальца поршня	2
A25	001515056	Палец поршня 1E40F-5	1
A26	001515057	Поршень 1E40F-5	1
A27	001515058	Кольцо поршневое 1E40F-5	2
A28	001515059	Прокладка цилиндра	1
A29	001515060	Цилиндр 1E40F-5	1
A23-A29	001515061	ЦПГ (Цилиндра поршневая группа в сборе)1E40F-5	1
A30	001515062	Винт М5х20	4
A31	841102210	Свеча зажигания L7T	1
A32	001515063	Провод катушки зажигания	1
A33	001515064	Колпачок катушки зажигания	1
A34	001515065	Катушка зажигания	1
A32-A34	001515066	Катушка зажигания в сборе	1
A35	001515067	Направляющий 5x13	4
A36	001515068	Картер (правая часть)	1
A37	001515069	Винт М5х35	4
A38	001515070	Сальник 15x30x7	1
A39	001515071	Маховик	1
A40	001515072	Гайка маховика М8	1
A41	001515073	Шайба Ф8X18X1,5	2
A42	001515074	Диск сцепления	1
A43	001515075	Шайба Ф10	2
A44	001515076	Винт диска сцепления М8	2
A45	001515077	Передняя часть корпуса двигателя	1
A46	001515078	Барабан сцепления	1
A47	001515079	Стопорное кольцо Ф35	1
A48	001515051	Подшипник 6202	1
A49	001515080	Стопорное кольцо Ф15	1
A50	001515081	Чашка сцепления (корпус)	1
A51	001515082	Винт М6х20	4
A52	001515083	Антивибрационная муфта чашки сцепления	1
A53, A54	001515084	Муфта соединительная (чашки со штангой)	1
A46- A50, A52-A54	001515085	Чашка сцепления в сборе	1
A55	001515086	Кожух глушителя	1
A56	001515087	Винт М5х55	1
A57	001515088	Винт М6х55	2
A58	001515089	Защитная трубка	1
A59	001515090	Глушитель	1
A60	001515091	Прокладка глушителя	1
A61	001515092	Кожух цилиндра	1
A62	001515093	Прокладка дамбы карбюратора	1
A63	001515094	Дамба карбюратора	1
A64	001515095	Прокладка карбюратора	1


**ТАБЛИЦА К РИСУНКУ А**  
**АРТИКУЛ: 250 10 8547**

#	АРТИКУЛ	ОПИСАНИЕ	КОЛ-ВО
A65	001515096	Карбюратор	1
A66	001515097	Воздушный фильтр в сборе	1
A67	001515098	Основание воздушного фильтра	1
A68	001515099	Крепление воздушного фильтра	1
A69	001515100	Винт М5х55	2
A70	001515101	Фильтрующий элемент	1
A71	001515102	Крышка воздушного фильтра	1
A72	001515103	Фиксатор крышки воздушного фильтра	1
A73	001515104	Саморез	1
A74	001515105	Рычаг воздушного фильтра	1
A75	001515106	Заслонка воздушного фильтра	1
A76	001515107	Топливный бак в сборе	1
A77	001515108	Крышка топливного бака	1
A78	001515109	Уплотнение крышки топливного бака	1
A79	001515110	Элемент крышки бензобака	1
A80	001515111	Топливная трубка возвратная	1
A81	001515112	Топливная трубка выходная	1
A82	001515113	Уплотнение топливных трубок	1
A83	001515114	Топливный фильтр	1
A80- A83	001515115	Топливопровод в сборе	1
A84	001515116	Топливный бак (корпус)	1
A85	001515117	Уплотнительная шайба топливного бака	4
A86	001515118	Защита топливного бака	1

**РИСУНОК В. НАВЕСНЫЕ ЭЛЕМЕНТЫ**

АРТИКУЛ: 250 10 8547



#	АРТИКУЛ	ОПИСАНИЕ	КОЛ-ВО
V01	001515119	Редуктор в сборе (под 9 зубов Ф28)	1
V02	001515120	Гайка редуктора (ножа) М10 (левая)	1
V03	001515121	Защита ножа	1
V04	001515122	Прижимная шайба ножа	1
V05	001515123	Фланцевая шайба ножа	1
V06	001515124	Винт М5х10	3
V07	001515125	Элемент редуктора (юбка)	1
V08	001515126	Стопорное кольцо Ф32	1
V09	001515127	Подшипник 6002-2RS	1
V10	001515128	Выходной вал редуктора	1
V11	001515129	Шестерня редуктора (большая)	1
V12	001515130	Подшипник 6000-2RS	3
V13	001515131	Гайка М5	8
V14	001515132	Корпус редуктора	1
V15	001515133	Шестерня редуктора (малая)	1
V16	001515134	Стопорное кольцо Ф10	1
V17	001515135	Стопорное кольцо Ф26	1
V18	001515069	Винт М5х35	5
V19	001515136	Винт М5х12	2



**ТАБЛИЦА К РИСУНКУ В**  
**АРТИКУЛ: 250 10 8547**

#	АРТИКУЛ	ОПИСАНИЕ	КОЛ-ВО
B20	001515137	Винт М6х12	1
B21	809115200	Нож	1
B22	807114013	Триммерная катушка в сборе	1
B23	001515138	Соединительная пластина защитного кожуха	1
B24	001515139	Защитный кожух в сборе	1
B25	001515140	Трубка штанги	1
B26	001515141	Крепежная пластина кожуха	1
B27	001515062	Винт М5х20	4
B28	001515032	Винт М5х25	3
B29	001515142	Вал штанги 1530 (жестки 9Т)	1
B30	001515143	Подшипник штанги Ф8хФ14х14	5
B25,B29,B30*5	001515144	Штанга в сборе	1
B31	001515145	Кольцо пряжки крепления ремня	1
B32	001515146	Пряжка крепления ремня	1
B13,B28,B31,B32	001515147	Крепление ремня (комплект)	1
B33	001515148	Уплотнение	1
B34	001515149	Ручка газа в сборе (правая)	1
B35	001515150	Ручка в сборе (левая)	1
B36	001515151	Фиксатор крышки крепления ручек	1
B37	001515152	Крышка крепления ручек (верхняя)	1
B38	001515153	Пружина	1
B39	001515154	Средняя крышка крепления ручек 1	1
B40	001515155	Средняя крышка крепления ручек 2	1
B41	001515156	Гайка М6	1
B42	001515157	Крышка крепления ручек (нижняя)	1
B43	001515158	Винт М6х30	2
B36-B43	001515159	Крепление ручек в сборе	1

# ***PATRIOT***

**ТЕХНИЧЕСКАЯ ПОДДЕРЖКА:**

Единый телефон сервисной службы: 8-800-2222-768.

[service@onlypatriot.com](mailto:service@onlypatriot.com)

ИЗГОТОВИТЕЛЬ ОСТАВЛЯЕТ ЗА СОБОЙ ПРАВО ВНОСИТЬ ИЗМЕНЕНИЯ В КОНСТРУКЦИЮ И ПРИНЦИПИАЛЬНУЮ СХЕМУ ИЗДЕЛИЯ, НЕ УХУДШАЮЩИЕ ЕГО ХАРАКТЕРИСТИК.

[www.onlypatriot.com](http://www.onlypatriot.com)