

GÉZATONE



АППАРАТ ОК 018 BIO SONIC
RF ЛИФТИНГ
ХРОМОТЕРАПИЯ



01

RF ЛИФТИНГ

Целенаправленный прогрев глубоких слоев кожи до температуры, стимулирующей выработку коллагена

02

ХРОМОТЕРАПИЯ

Хромотерапия красного спектра 628-780 нм. Волны наиболее глубоко проникают в кожу.



ПОКАЗАНИЯ



ИЗМЕНЕНИЕ ОВАЛА
ЛИЦА, ПТОЗ
ПИГМЕНТАЦИЯ



МОРЩИНЫ В ОБЛАСТИ
НОСОГУБНОГО
ТРЕУГОЛЬНИКА



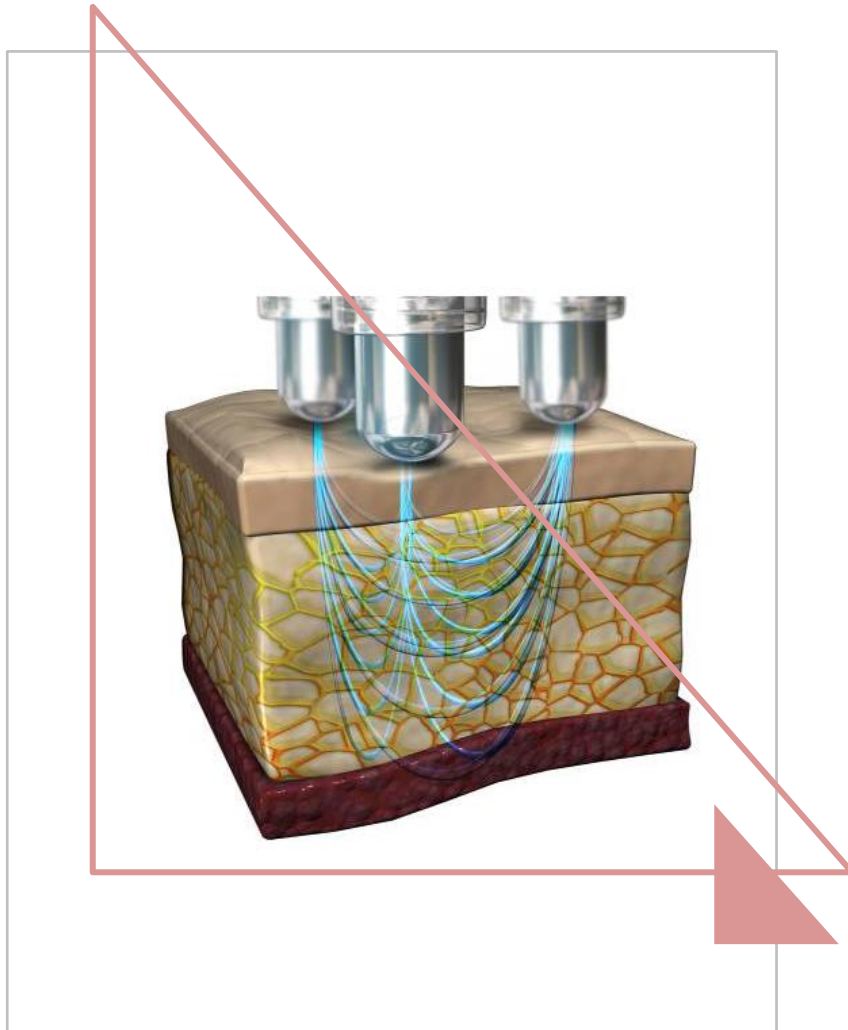
МОРЩИНЫ ВОКРУГ
ГЛАЗ
«ГУСИНЫЕ ЛАПКИ»



ВОЗРАСТНЫЕ
ИЗМЕНЕНИЯ КОЖИ
ШЕИ И ДЕКОЛЬТЕ



КОРРЕКЦИЯ ФИГУРЫ
РАСТЯЖКИ
РУБЦЫ



МЕТОД RF ЛИФТИНГА

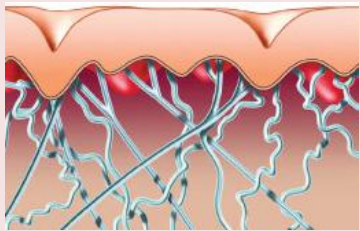
ХАРАКТЕРИСТИКИ

ВОЗДЕЙСТВИЕ ВОЛНАМИ РАДИОЧАСТОТНОГО ДИАПАЗОНА

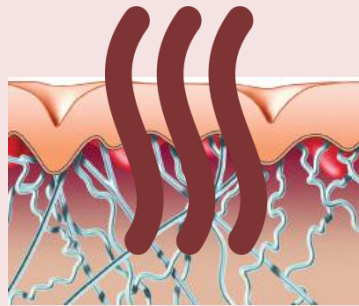
ЦЕЛЕНАПРАВЛЕННЫЙ ПРОГРЕВ ГЛУБОКИХ СЛОЕВ КОЖИ ДО НЕОБХОДИМОЙ ТЕМПЕРАТУРЫ, СТИМУЛИРУЮЩЕЙ ВЫРАБОТКУ КОЛЛАГЕНА.

- КОЛЛАГЕННЫЕ ВОЛОКНА ОБРЕТАЮТ ПЕРВОНАЧАЛЬНУЮ **УПРУГОСТЬ** И СЖИМАЮТСЯ
- АКТИВИЗИРУЕТСЯ РАБОТА ФИБРОБЛАСТОВ, КОТОРЫЕ ВЫРАБАТЫВАЮТ **МОЛОДОЙ КОЛЛАГЕН**, ФОРМИРУЮЩИЙ **НОВЫЙ ПОДДЕРЖИВАЮЩИЙ КАРКАС** КОЖИ
- ВОССТАНАВЛИВАЕТСЯ РАБОТА ФИБРОКЛАСТОВ, КОТОРЫЕ НАЧИНАЮТ АКТИВНО РАЗРУШАТЬ И УТИЛИЗИРОВАТЬ ПОВРЕЖДЕННЫЕ ВОЛОКНА СТАРОГО КОЛЛАГЕНА И ЭЛАСТИНА, ОСВОБОЖДАЯ МЕСТО ДЛЯ НОВОГО.

МЕТОД RF ЛИФТИНГА



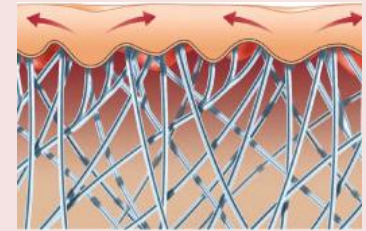
ДО ТЕРАПИИ



ВО ВРЕМЯ ТЕРАПИИ



СРАЗУ ПОСЛЕ ТЕРАПИИ



ЧЕРЕЗ НЕСКОЛЬКО НЕДЕЛЬ



СНИЖЕНИЕ ОБРАЗОВАНИЯ КОЛЛАГЕНА, СНИЖЕНИЕ ЕГО КОЛИЧЕСТВА И КАЧЕСТВА ОСЛАБЛЯЕТ СТРУКТУРНЫЙ КАРКАС КОЖИ.



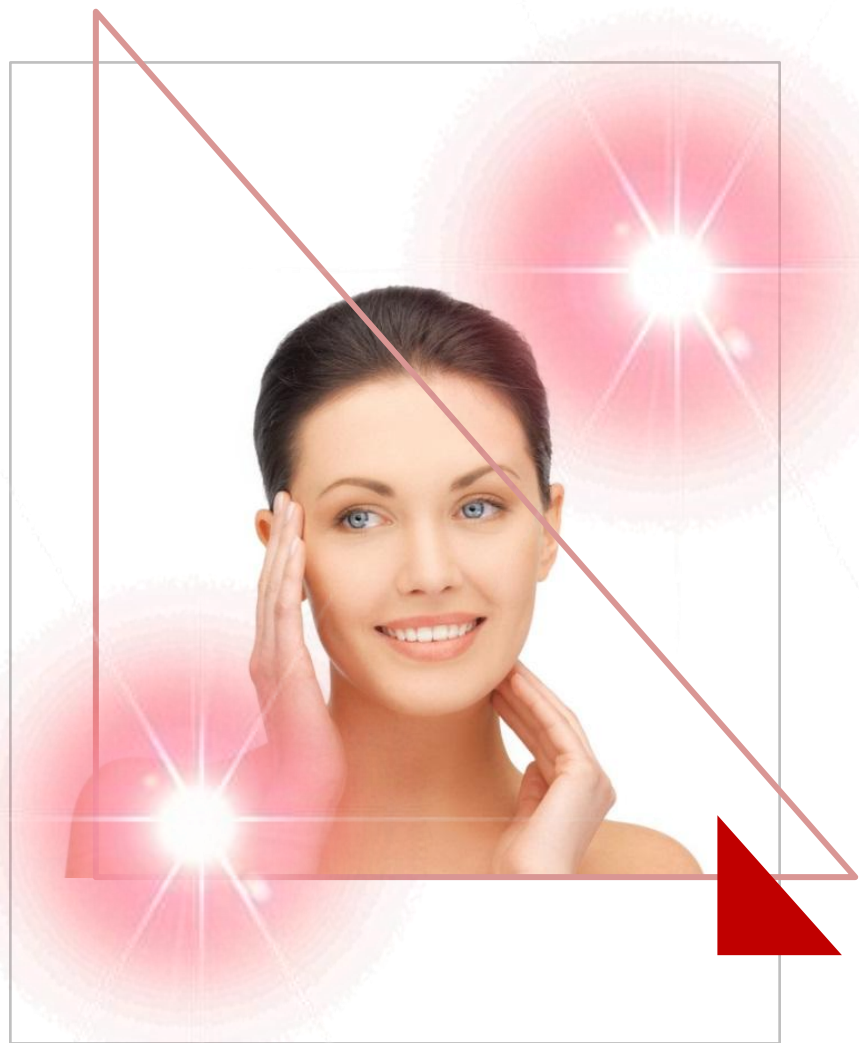
КОЛЛАГЕННОВЫЕ ВОЛОКНА ОБРЕТАЮТ ПЕРВОНАЧАЛЬНУЮ УПРУГОСТЬ И СЖИМАЮТСЯ



ФИЗИОЛОГИЧЕСКИЙ СИГНАЛ ПОБУЖДАЕТ ФИБРОБЛАСТЫ К СИНТЕЗУ НОВОГО КОЛЛАГЕНА



ФОРМИРОВАНИЕ НОВОГО ПОДДЕРЖИВАЮЩЕГО КАРКАСА КОЖИ, ЛИФТИНГ, СОКРАЩЕНИЕ МОРЩИН.



МЕТОД ХРОМОТЕРАПИИ

ХАРАКТЕРИСТИКИ

ВОЗДЕЙСТВИЕ КРАСНЫМ ЦВЕТОМ 628-780 нм

КРАСНЫЙ ЦВЕТ ПРОНИКАЕТ В ТКАНИ НА ГЛУБИНУ 25 мм,
ПОГЛОЩАЯСЬ В ЭПИДЕРМИСЕ И ДЕРМЕ.

- РАСШИРЕНИЕ СОСУДОВ, УВЕЛИЧЕНИЕ СКОРОСТИ КРОВОТОКА.
- СТИМУЛЯЦИЯ МЕСТНОГО ИММУНИТЕТА.
- СТИМУЛЯЦИЯ ПРОЦЕССОВ СИНТЕЗА КОЛЛАГЕНА И ОБРАЗОВАНИЯ НОВЫХ СОСУДОВ.
- СТИМУЛЯЦИЯ МЕТАБОЛИЧЕСКИХ ПРОЦЕССОВ.
- СТИМУЛЯЦИЯ РЕГЕНЕРАЦИИ И РЕПАРАЦИИ.
- КРАСНЫЙ ЦВЕТ СПОСОБСТВУЕТ ВЫРАБОТКЕ NMF (натуральный увлажняющий фактор), ЧТО ПОВЫШАЕТ УРОВЕНЬ УВЛАЖНЕННОСТИ КОЖИ.
- ПОВЫШЕНИЕ ТОНУСА КОЖИ И СУЖЕНИЕ ПОР.

ВНЕШНИЙ ВИД АППАРАТА

ИНДИКАТОР ИНТЕНСИВНОСТИ



КНОПКА УМЕНЬШЕНИЯ
ИНТЕНСИВНОСТИ

КНОПКА ПОВЫШЕНИЯ
ИНТЕНСИВНОСТИ

КНОПКА
СТАРТ / ПАУЗА



RF МАНИПУЛА
ДЛЯ ТЕЛА

RF МАНИПУЛА
ДЛЯ ЛИЦА



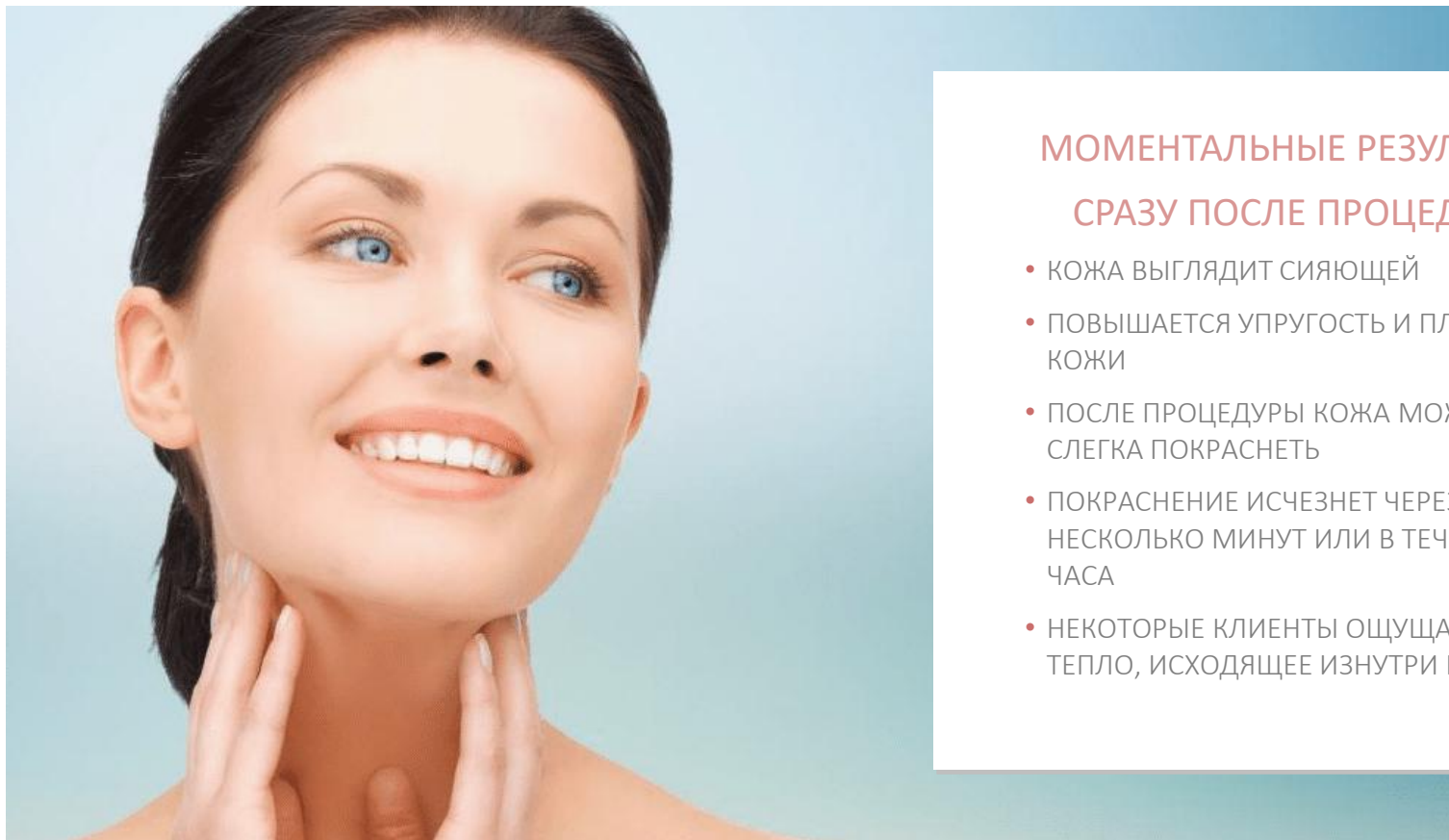
РАЗЪЕМ ДЛЯ
МАНИПУЛЫ

РАЗЪЕМ ДЛЯ СЕТИ

КНОПКА
ВКЛЮЧЕНИЯ

РЕЗУЛЬТАТЫ

ПРОЦЕДУРА БЕЗБОЛЕЗНЕННА И КОМФОРТНА
ВОЗНИКНЕТ ПРИЯТНОЕ ОЩУЩЕНИЕ ТЕПЛА ПОД КОЖЕЙ



МОМЕНТАЛЬНЫЕ РЕЗУЛЬТАТЫ

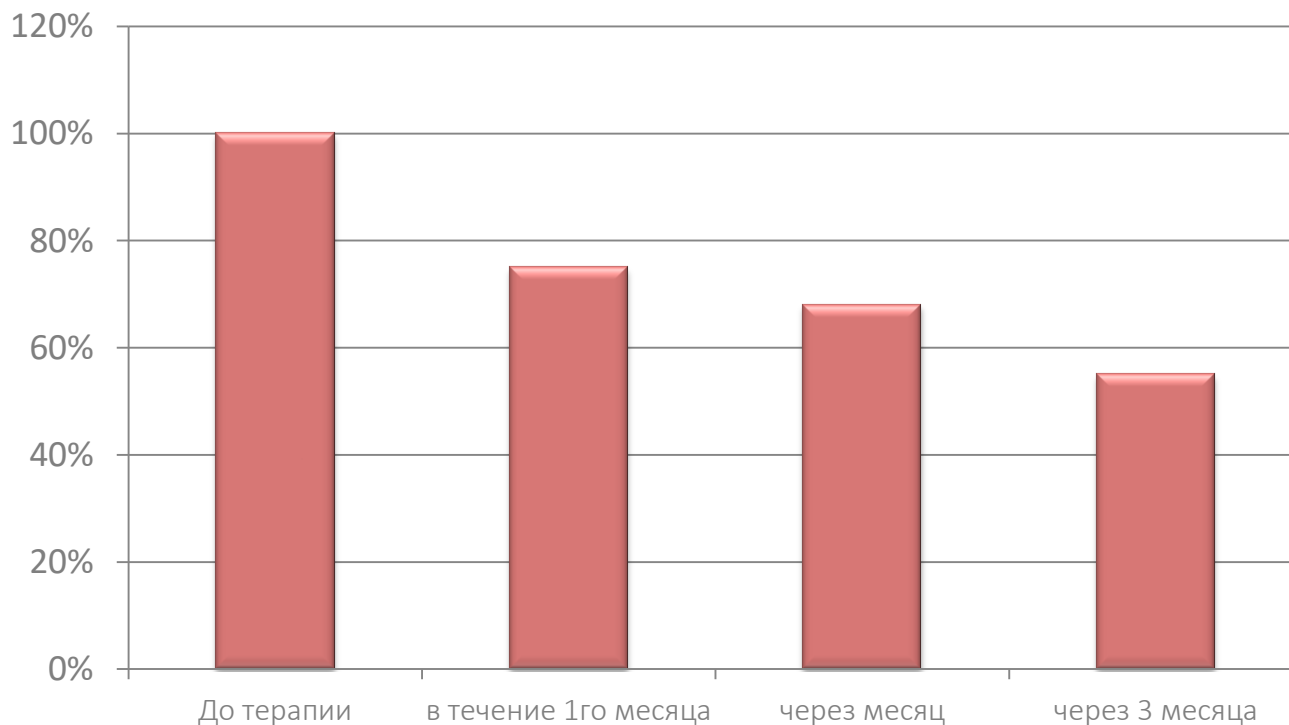
СРАЗУ ПОСЛЕ ПРОЦЕДУРЫ

- КОЖА ВЫГЛЯДИТ СΙΑЮЩЕЙ
- ПОВЫШАЕТСЯ УПРУГОСТЬ И ПЛОТНОСТЬ КОЖИ
- ПОСЛЕ ПРОЦЕДУРЫ КОЖА МОЖЕТ СЛЕГКА ПОКРАСНЕТЬ
- ПОКРАСНЕНИЕ ИСЧЕЗНЕТ ЧЕРЕЗ НЕСКОЛЬКО МИНУТ ИЛИ В ТЕЧЕНИЕ ЧАСА
- НЕКОТОРЫЕ КЛИЕНТЫ ОЩУЩАЮТ ТЕПЛО, ИСХОДЯЩЕЕ ИЗНУТРИ КОЖИ

RF ЛИФТИНГ

СТИМУЛЯЦИЯ СИНТЕЗА КОЛЛАГЕНА
ПРИВОДИТ К УМЕНЬШЕНИЮ ГЛУБИНЫ МОРЩИН

УМЕНЬШЕНИЕ ГЛУБИНЫ МОРЩИН ДО – 45%



РЕЗУЛЬТАТЫ

ПРОЦЕДУРА БЕЗБОЛЕЗНЕННА И КОМФОРТНА
ВОЗНИКНЕТ ПРИЯТНОЕ ОЩУЩЕНИЕ ТЕПЛА ПОД КОЖЕЙ



ПРОЛОНГИРОВАННЫЕ РЕЗУЛЬТАТЫ

- СОСТОЯНИЕ КОЖИ БУДЕТ УЛУЧШАТЬСЯ В ТЕЧЕНИЕ СЛЕДУЮЩИХ МЕСЯЦЕВ ПОСЛЕ ТЕРАПИИ ЗА СЧЕТ ФОРМИРОВАНИЯ МОЛОДОГО КОЛЛАГЕНА
- ЛИФТИНГ, ПОДТЯЖКА И УКРЕПЛЕНИЕ КОЖИ ЛИЦА, ТЕЛА, ШЕИ И ДЕКОЛЬТЕ
- РАЗГЛАЖИВАНИЕ МОРЩИН, ВЫРАВНИВАНИЕ КОЖНОГО РЕЛЬЕФА
- ПОВЫШЕНИЕ УПРУГОСТИ И ЭЛАСТИЧНОСТИ КОЖИ
- КОРРЕКЦИЯ ОВАЛА ЛИЦА
- УСТРАНЕНИЕ ДЕФЕКТОВ ПОСТАКНЕ
- КОРРЕКЦИЯ ФИГУРЫ, КОРРЕКЦИЯ СТРИЙ

КОСМЕТИЧЕСКИЕ ПРЕПАРАТЫ ДЛЯ ПРОЦЕДУРЫ

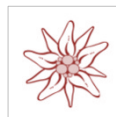
КОНТАКТНЫЙ ГЕЛЬ ДЛЯ
ПРОЦЕДУРЫ ЛАЗЕРНОЙ И RF
КОРРЕКЦИИ КОЖИ



4515500 – 130 мл

Гель для проведения аппаратных процедур лазерной и RF коррекции кожи повышает эффективность проводимых омолаживающих и корректирующих процедур, минимизирует возможную реакцию кожи на воздействие, являясь великолепным контактным косметическим средством.

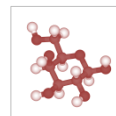
МОЖЕТ ИСПОЛЬЗОВАТЬСЯ С ДРУГИМИ
АППАРАТНЫМИ МЕТОДИКАМИ В КАЧЕСТВЕ
КОНТАКТНОЙ СРЕДЫ



ЭКСТРАКТ
ЭДЕЛЬВЕЙСА



ЭКСТРАКТ
ЗВЕРОБОЯ



СТЕАРАТ
САХАРОЗЫ

РЕЗУЛЬТАТ:

- Усиление эффекта от процедур
- Профилактика обезвоживания кожи
- Увлажнение
- Успокаивающее и смягчающее действие
- Уменьшение реактивности кожи

КОСМЕТИЧЕСКИЕ ПРЕПАРАТЫ ДЛЯ ПРОЦЕДУРЫ

ВОССТАНАВЛИВАЮЩИЙ КРЕМ
ПОСЛЕ ПРОЦЕДУР ЛАЗЕРНОЙ И
RF КОРРЕКЦИИ КОЖИ



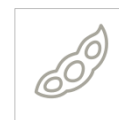
4515501 – 130 мл

Крем для использования после травмирующих воздействий, в том числе после процедур лазерной и RF коррекции эстетических недостатков. В состав крема включены активные компоненты, которые позволяют предупредить возникновение осложнений и повысить эффективность процедуры.

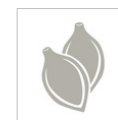
МОЖЕТ ИСПОЛЬЗОВАТЬСЯ ДЛЯ
УХОДА ЗА ПОВРЕЖДЕННОЙ КОЖЕЙ



МАСЛО
КАРИТЕ



МАСЛО
СОИ



МАСЛО
ЖОЖОБА



КОЛЛАГЕН



ГИАЛУРОНАТ
НАТРИЯ



СКВАЛЕН



ЭКСТРАКТ
КОРНЯ СОЛОДКИ

РЕЗУЛЬТАТ:

- Смягчение, устранение дискомфорта
- Увлажнение и сохранение влаги
- Успокаивающее действие
- Стимуляция регенерации и репарации
- Противовоспалительное действие
- Улучшение цвета лица

КОСМЕТИЧЕСКИЕ ПРЕПАРАТЫ ДЛЯ ПРОЦЕДУРЫ

СЫВОРОТКА КОЛЛАГЕН 5% Beauty Style



4506006 – 50 мл

Гелевая сыворотка на основе коллагена и эластина для интенсивного ухода за кожей всех типов. Обладает выраженным увлажняющим действием, укрепляет и подтягивает кожу, способствует уменьшению морщинок. Содержит 5% коллагена.

ПОКАЗАНИЯ:

- Для всех типов кожи
- Кожа с признаками увядания, морщины
- Сухая, тонкая кожа
- Профилактика преждевременного старения
- Стрессовая кожа, повреждение внешними факторами

МОЖЕТ ИСПОЛЬЗОВАТЬСЯ В СОЧЕТАНИИ С АППАРАТНЫМИ МЕТОДИКАМИ, АЛЬГИНАТАМИ, МАСКАМИ, КРЕМАМИ И САМОСТОЯТЕЛЬНО



КОЛЛАГЕН



ЭКСТРАКТ
АЛОЭ



ЭЛАСТИН



ПАНТЕНОЛ

РЕЗУЛЬТАТ:

- Глубоко увлажняет кожу и возвращает чувство комфорта.
- Морщины менее заметны.
- Кожа гладкая, нежная и эластичная.
- Отдохнувший вид и здоровый цвет лица.
- Экономичное в расходе средство.

GÉZATONE



АППАРАТ ОК 018 BIO SONIC
RF ЛИФТИНГ ХРОМОТЕРАПИЯ



ПРЕИМУЩЕСТВА

- ДЛЯ ЛЮБОГО ТИПА КОЖИ
- ДЛЯ ЛИЦА И ТЕЛА (2 ВИДА МАНИПУЛ)
- БЕЗОПАСНОЕ ИСПОЛЬЗОВАНИЕ В ДОМАШНИХ УСЛОВИЯХ И В КАБИНЕТЕ КОСМЕТОЛОГА
- БЕЗ РЕАБИЛИТАЦИОННОГО ПЕРИОДА, НЕ ТРЕБУЕТ СПЕЦИАЛЬНОЙ ПОДГОТОВКИ
- БЕЗБОЛЕЗНЕННОСТЬ, ОЩУЩАЕТСЯ ТОЛЬКО ТЕПЛО
- ЕСТЕСТВЕННАЯ СТИМУЛЯЦИЯ СИНТЕЗА КОЛЛАГЕНА
- НЕМЕДЛЕННЫЕ И ПРОЛОНГИРОВАННЫЕ РЕЗУЛЬТАТЫ
- ПОЛНОСТЬЮ КОНТРОЛИРУЕМАЯ ПРОЦЕДУРА
- НЕ ТРЕБУЕТ ПРОФЕССИОНАЛЬНЫХ ЗНАНИЙ И НАВЫКОВ

ПРОТИВОПОКАЗАНИЯ



- Онкологические заболевания
- Хронические заболевания в стадии декомпенсации: печеночная, почечная или дыхательная недостаточность
- Системные заболевания соединительной ткани (склеродермия, системная красная волчанка и др.)
- Сердечно-сосудистые заболевания в стадии декомпенсации, гипертоническая болезнь. Наличие кардиостимулятора или иных электронных имплантатов.
- Иммуносупрессивные заболевания. Прием иммуносупрессивных и дерматропных препаратов
- Беременность, период лактации.
- При наличии «свежих» ран, повреждений, ожогов, а также силиконовых имплантов и не рассасывающихся филлеров в месте обработки.
- Металлические конструкции в мягких тканях в зоне воздействия: «Золотые» и «Платиновые нити» нити
- Наличие стоматологических имплантов и брекетов, не является противопоказанием. Но если у Вас есть минимальные опасения относительно применения аппарата – посоветуйтесь с врачом до его использования.
- Акне в стадии обострения
- Купероз в зоне воздействия.
- После пластических операций воздействие возможно только после полной стабилизации мягких тканей (около 6 месяцев)
- Инфекционные заболевания, острые заболевания (в т. ч. грипп, ОРВИ), повышенная температура тела.
- При посещении солярия или в период активного солнечного загара.
- Не рекомендуется использовать в области щитовидной железы
- Не используйте устройство без контактного геля

GÉZATONE

