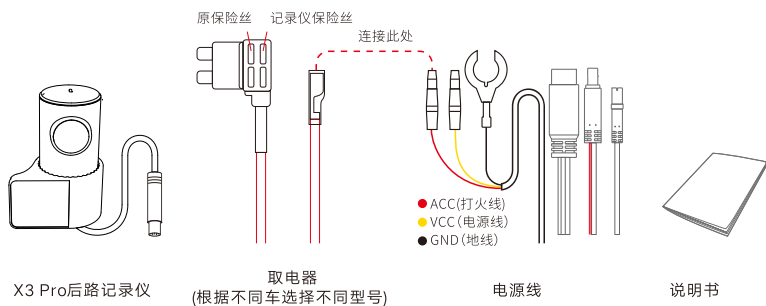
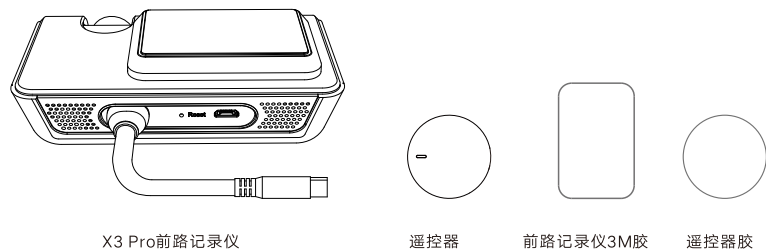


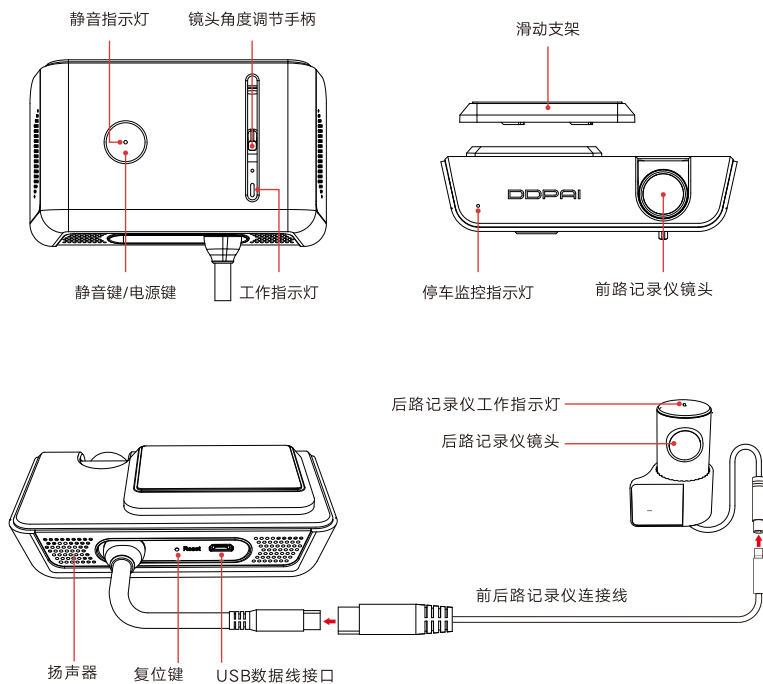
材质：100g左右书纸 尺寸：345*345mm

一、产品外观及主要配件



1

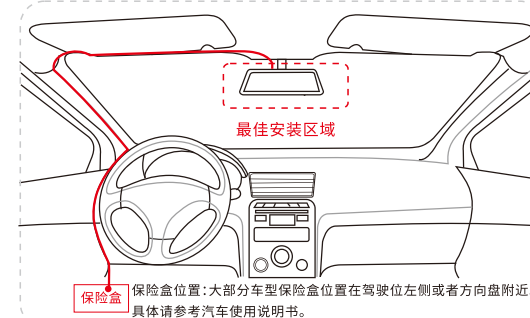
二、产品结构及说明



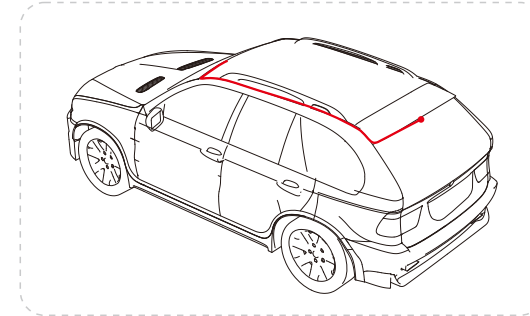
2

三、安装布线图

1)前路记录仪安装位置,电源线布线方式示意图



2)后路记录仪安装位置,电源线布线方式示意图



注意:记录仪只能装在车内使用,请勿放置于车外。

3

四、指示灯状态说明

指示灯名称	颜色	说明
1.前路记录仪工作指示灯	绿色	(1)正常工作一闪一闪;(2)固件升级时快闪;(3)作为U盘时常亮;(4)工作异常时常亮(包括存储异常、连接后路记录仪异常等各种异常)
2.停车监控指示灯	红色	(1)进入停车监控,指示灯一闪一闪;(2)不工作时不亮
3.静音指示灯	红色	(1)静音键按下时,指示灯亮,表示录音静音;(2)指示灯熄灭,表示在录音
4.后路记录仪工作指示灯	绿色	(1)正常工作一闪一闪;(2)工作异常时常亮

五、APP下载安装

扫描右侧二维码下载App并按照提示安装。用户也可以在官方网站(www.ddpai.com)、手机应用市场(Android)或Apple App Store(iOS)中搜索“钉钉拍”App(Android 4.0及以上/iOS 7.0及以上)并安装在手机上。



注意:为保证手机App能正确连接记录仪,请将App列为可信任软件。

扫码下载App

六、APP使用说明

1) App概览



在路上
钉钉拍“在路上”社区,需要连接手机网络或家庭Wi-Fi,在这里可以观看记录仪使用教程、轨迹分享、交通违章举报、查看其它用户分享的精彩美景、有趣视频,并参与互动。

记录仪
在此页面添加、删除记录仪,拍照,实时预览、回放、下载图片以及视频。

社交媒体分享
快速便捷地将记录仪拍摄的视频图片分享到微信朋友圈、QQ空间、微博等社交媒体。

相册
查看或下载紧急事件文件,也可以编辑、修改视频图片并分享到社交媒体,也可将其删除。

4

DDPAI

X3 PRO

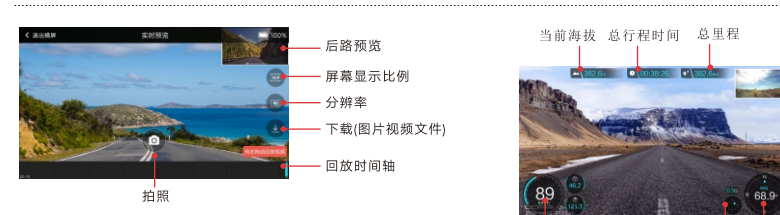
用户手册

2) 记录仪连接

启动钉钉拍App,点击界面下方记录仪菜单,再在右上角上点击“+”,添加记录仪。App会自动搜索附近Wi-Fi,钉钉拍记录仪的Wi-Fi名称为vYou_DDPAI_X3 Pro,输入初始密码1234567890。

- 注意:
- 记录仪启动后,记录仪Wi-Fi将自动打开。
 - 点击添加记录仪后,手机Wi-Fi会自动打开。
 - App设置中可更改Wi-Fi名称和密码,忘记密码请长按复位键6秒恢复默认密码。

3) 横屏和全屏实时预览



注意:在全屏预览模式下,轻触屏幕即可显示/隐藏运动数据。海拔、总行程时间、实时速度、最高速度、G值,每秒更新一次。总里程、平均速度,每三分钟更新一次。

5

4)视频回放、下载

回放
在视频预览界面,拖动时间轴或滑动缩略图选择回放起始点,等待5秒后视频自动回放,所播放的视频是压缩过的视频,可在PC端观看MP4格式的高清原视频。

下载
在视频预览界面,点击下载图标,选择“下载记录仪的视频文件”,跳转至下载界面,拖动时间轴,确定下载起始时间,点击开始下载图标开始下载,点击结束下载图标完成下载。最长可下载5分钟视频。

5)抓拍、关联视频录

抓拍关联视频录制:按下遥控器即可抓拍前后路镜头的两张照片,在“我->设置->记录仪设置”中选择“拍照关联视频”。

下载:在“我->设置”中打开“自动下载拍照文件”,App连接上记录仪后将自动下载照片和关联视频,如关闭该选项,可手动选择需要下载的内容。

注意:使用App预览界面的拍照按钮抓拍照片时无关联视频,且前后路关联视频同时开关。

6)停车监控

打开App,连接记录仪,进入“我->记录仪设置->高级设置”中打开“停车监控”,并在“电瓶电量保护”下拉列表框中的电压值,当电瓶中的电压低于此值时,记录仪将自动关闭,防止电瓶亏电。

进入停车监控的条件:降压线ACC检测到汽车熄火使用电瓶供电;

进入停车监控的表现:录像变为缩时录影模式,每秒录制一帧,红灯1秒闪一次;

退出停车监控的条件:降压线ACC检测到汽车打火退出停车监控模式;

退出停车监控后:进入正常录像模式,绿灯1秒闪一次;

在缩时录影过程中,如发生碰撞,将产生一张关联照片,比如G_20180613101728_0003_L.jpg,根据时间,此处为2018年6月13日10点17分28秒,可在200video文件夹下找到对应时间的视频。

注意:记录仪具有IP5高温保护功能,当温度达到某一阈值时会自动关机以保护记录仪。

7)其他常见操作和设置

离线地图下载:依次进入“我->设置->离线地图”,可选择需要的地图包下载。提前在WiFi环境中下载好地图包可避免使用过程中消耗太多流量。(iOS系统暂无此功能)。

手机存储管理:依次进入“我->设置->存储管理”,可设置手机预留的可用空间,当手机可用空间低于设定值时,APP将停止下载照片。

记录仪设置:在手机WiFi连接记录仪时,进入“我->记录仪设置”可对记录仪参数进行各种设置,比如:分辨率、宽高比、记录仪音量、记录仪名称、密码,以及记录仪存储管理和高级设置等。

6

8)远程监控

远程监控、碰撞通知等功能需要另外购买钉钉拍4G云盒。

七、PC端浏览文件

通过USB数据线连接PC与记录仪,打开DICM文件夹,浏览或编辑记录仪中保存的照片或视频文件。

200video:包括正常录制视频和停车监控模式下的缩时录影视频。正常录制视频以数字开头,缩时录影视频以“S”开头。在此文件夹下名为rear文件夹中的视频为后路记录仪所录制的视频。

201photo:包括正常拍摄照片和碰撞感应产生的照片。正常拍摄照片以“N”开头,碰撞感应照片以“G”开头。

202thumb:存放照片和视频的缩略图。

203gps:GPS数据。

206sports:运动数据

八、App升级和固件升级

打开钉钉拍App,连接摄像机Wi-Fi。进入“我->关于->检测新版本”,若有新版本会出现提示标志,点击标志根据提示进行升级。

注意:记录仪升级过程中,请勿断电,否则会导致升级不成功或损坏记录仪。若突发断电导致记录仪升级失败,请访问钉钉拍官网www.ddpai.com,下载最新升级包,使用USB数据线,连接PC端,复制升级包到记录仪中升级。

九、注意事项

- 本产品用于在汽车行驶过程中录制前后路视频。
- 若摄像头被任何物品挡住,本产品将无法正常录像,请保持摄像头的干净。
- 产品安装于车内时,不可随意摆放而不加以固定。不可放在会阻碍驾驶员视线之处,不可固定于安全气囊所在之处,不可放在安全气囊膨胀后的区域。
- 本产品采用内置存储方案,具有高效性,稳定性,使用寿命长的特点。定期在App格式化记录仪,确保更好地保养本产品。
- 请勿在开车过程中调试钉钉拍行车记录仪或通过手机观看拍摄视频,注意行车安全。
- 请勿将钉钉拍行车记录仪安装在可能会遮挡行车视线的位置。
- 记录仪适宜工作温度在-20℃-70℃。记录仪有高温保护功能,当检测到温度过高时,记录仪自动关机,防止温度过高造成损坏(仅电池供电时,工作温度在0℃-50℃)。
- 请勿开启记录仪外壳或自行维修,本产品若出现故障,请致电官方客服进行相关咨询。
- 本说明书中内容仅供参考,具体内容请以实际情况为准。

7

十、规格参数

型号: X3 Pro
前路处理器: 海思HI3556, 1600P@25fps/H.264高清双核CPU
G-Sensor: 内置六轴加速传感器,碰撞锁存,灵敏度可通过App调节
存储: 内置eMMC高速闪存(无需TF卡扩展)
遥控拍照: 2.4G Hz遥控拍照
视频输出: 无线视频输出,支持Andoid/iOS系统设备
运行内存: 前路4Gb
GPS: 内置高精度陶瓷天线GPS模块
停车监控: 4G远程安防,24小时监控

前路镜头: 6组全高清玻璃镜片,对角线140°,F1.8光圈
前路镜头: 4组全高清玻璃镜片,对角线120°,F2.2光圈
前路图像传感器: 500万像素彩色CMOS图像传感器
后路图像传感器: 高清彩色CMOS图像传感器
后路处理器: HD高清H.264视频编码处理器
拍照像素: 前路2688*1944,后路1280*720
录像视频: 前路支持:1600P@25fps;后录:720@30fps
无线模块: 内置Wi-Fi,2.4GHz

十一、联系方式

钉钉拍(深圳)技术股份有限公司
客服电话: 400-163-0062
官网地址: www.ddpai.com
执行标准: GB8898-2011, GB/T13837-2012, GB17625.1-2012检验合格
公司地址: 深圳市南山区软件产业基地怡化金融科技大厦12楼

版权所有 钉钉拍(深圳)技术股份有限公司保留一切权利。
本资料仅供参考,不构成任何形式承诺。



扫码下载App



钉钉拍公众号

8