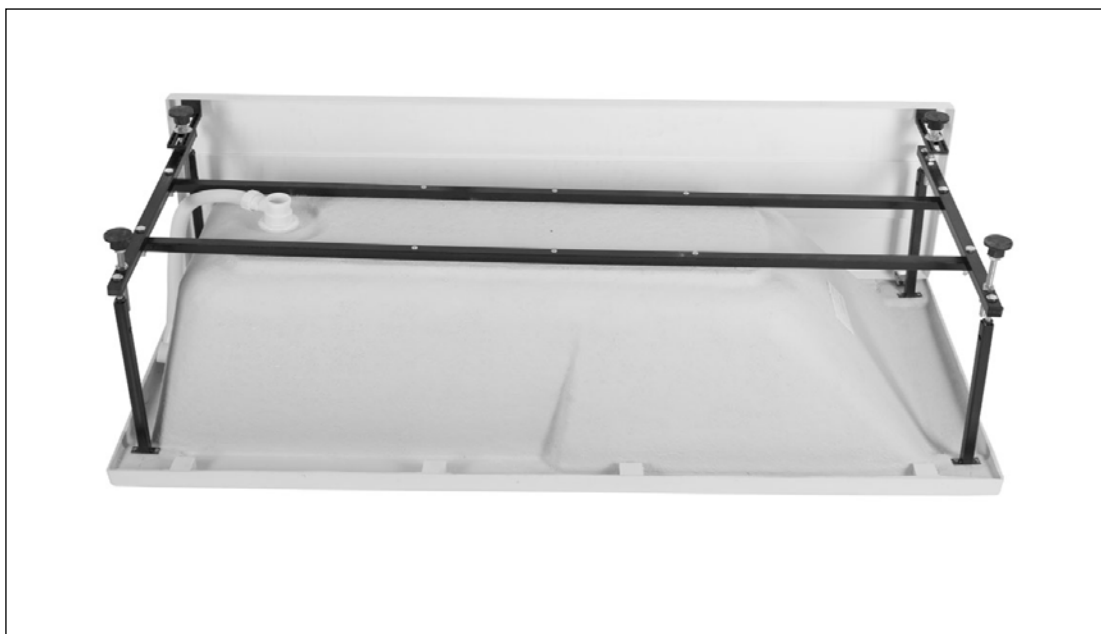


Инструкция по сборке каркаса ванны

TAURUS 160x75



Состав комплекта каркаса:

1. каркас — 1 шт.
2. стойка 38 см. - 2 шт., стойка 42 см. - 2 шт.
3. шпилька M12 (20 см.) - 4 шт. болт M10*70 — 4 шт.
4. саморез 4.2*41 — 5 шт., саморез 4*16 — 8 шт.
5. гайка M12 — 12 шт., гайка M10 — 4 шт.
6. заглушка для рамы — 4 шт.
7. ножка для ванны (чер) — 4 шт.
8. саморез 3.5*40 — 4 шт.
9. дюбель 6*40 — 4 шт.
10. кронштейн крепления к стене — 2 шт.

Состав комплекта панели:

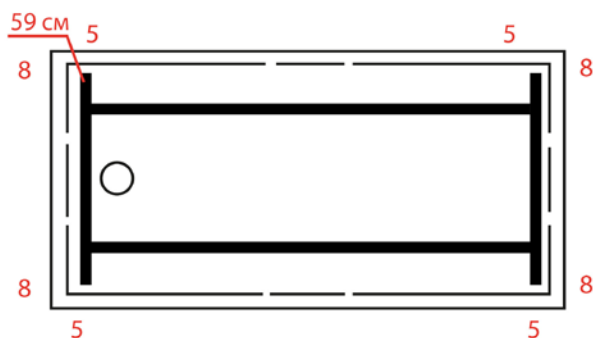
1. клипса — 4 шт.
2. саморез 4*16 — 8 шт
3. флажок магнитный – 2 шт.
4. гайка M12 — 4 шт.
5. шайба M12 - 4 шт.

Этапы установки и сборки каркаса:

1. Установить раму каркаса.. **Внимание!** Каркас не должен выступать за края ванны.
2. На углах каркаса, через отверстия Ø13 мм. соединить каркас с вертикальными стойками болтом и гайкой М10 .
3. В углах ванны отмерить требуемое расстояние от каждого борта.
4. Прикрутить стойки во вкладыши из ДСП расположенные в углах ванны (используются два самореза 4*16 на каждую стойку)
5. Прикрутить каркас саморезами 4,2*41 к подложке на дне ванны
6. В закладные из ДСП, которые располагаются по периметру с передней стороны, прикрутить **клипсы**, для упора фронтальной панели.
7. Вставить опоры (**магнитное крепление**) для крепления фронтальной панели. на стойки и зафиксировать контргайками М12.
8. В открытые части профильной трубы вставить пластиковые заглушки.
9. В отверстия на каркасе Ø13мм. установить ножки и зафиксировать их гайками. При наличии дополнительных ножек, на дно ванны прикрутить площадки крепления ножек.
10. С использованием уровня, отрегулировать высоту ножек таким образом, чтобы ножки выступали не более 20 мм от нижнего края фронтальной панели.

TAURUS 160x75

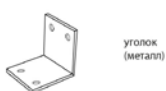
Схема установки каркаса разборный (см)



Клипса (металл) - 4 шт.
Флажок (магнитный) - 2 шт.

Размер стоек:
38 см - 2шт.
42 см - 2шт.

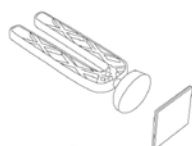
Условные обозначения



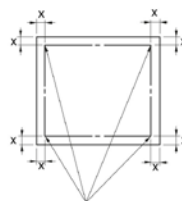
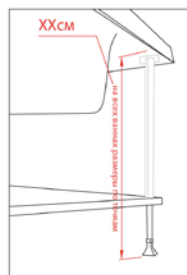
уголок
(металл)



клипса
(металл)



флажок
(магнитный)



x - расстояние (см) от края ванны до центра установки стойки

○ - слив

■ - дополнительное крепление ножки