

Комплект крепления с системой плавного опускания Soft Close

1. Назначение. Комплект предназначен для надежного крепления сиденья с крышкой к унитазу, и последующего плавного опускания сиденья с крышкой.

2. Сертификация. Комплект крепления с системой плавного опускания Soft Close не подлежит обязательной сертификации.

3. Эксплуатация сиденья с крышкой и комплектом крепления с системой плавного опускания Soft Close:

- не наступать (не становиться) на сиденье или крышку;
- не ронять и не ставить на сиденье и крышку тяжелые предметы;
- не менее, чем раз в год, проверяйте правильность установки крепления с системой плавного опускания Soft Close, при необходимости производите регулировку;
- запрещается принудительное опускание сиденья и крышки, так как данные действия приводят к выходу из строя системы плавного опускания. Угол, на протяжении которого прилагается внешняя нагрузка для закрытия сиденья и крышки, не должен превышать 20-25°.

4. Уход за сиденьем с крышкой и комплектом крепления с системой плавного опускания Soft Close:

- сиденье с крышкой и комплект крепления с системой плавного опускания Soft Close мойте теплой мыльной водой и протрите сухой мягкой тканью;
- при очистке не используйте абразивные или агрессивные моющие средства, содержащие хлор и кислоты, так как они могут повредить убираваемые поверхности;
- при использовании чистящих средств для чистки и дезинфекции унитаза, сиденье с крышкой и комплект крепления с системой плавного опускания Soft Close должны быть сняты с унитаза.

Внимание! Несоблюдение приведенных правил по монтажу, эксплуатации, уходу изделий приводит к преждевременному выходу из строя механизмов крепления Soft Close и снижает срок эксплуатации сиденья с крышкой.

5. Комплектность:

- капсула с механизмом Soft Close – 2 шт.
- Одна правая R, одна левая L.
- кронштейн - 2 шт.
- шайба металлическая - 2 шт.
- прокладка - 2шт.

6. Гарантия производителя

Гарантийный срок эксплуатации комплекта крепления с системой плавного опускания Soft Close – два года с даты продажи конечному потребителю.

Гарантия не распространяется на дефекты, возникшие в результате неправильной установки, несоблюдении правил эксплуатации и ухода.

Внешний вид и комплектность изделия покупателю необходимо проверить в момент покупки.

Произведено фирмой «Dini Plast s.r.l.» (Италия)
для ОАО «Керамин»

Mounting kit with Soft Close system.

1. Application. The kit is designed for secure attachment of seat with the cover to the toilet; and for providing smooth lowering of seat with cover.

2. Certification. Mounting kit with Soft Close smooth lowering system is not subject to mandatory certification.

3. Operation manual of seat with cover and mounting kit with Soft Close system:

- do not step on the seat or cover;
- do not drop or place heavy objects on the seat and cover;
- check correct installation of mounting kit with Soft Close system at least once a year, make adjustments if necessary;
- forced lowering of the seat and cover is not allowed because such actions cause breaking of smooth lowering system. Angle with applied external load for closing seat and cover should not exceed 20-25 degrees.

4. Maintenance of seat with cover and mounting kit with Soft Close system:

- wash the seat with cover and mounting kit with Soft Close smooth lowering system with warm soapy water and wipe with soft dry cloth;
- do not use abrasive or aggressive cleansers containing chlorine or acids when cleaning, as they can damage the cleaning surfaces;
- when using cleansers for disinfection and cleaning of the toilet, please remove seat with cover and Soft Close system from the toilet;

Attention! Violation of above rules for installation, using and maintenance will cause untimely breaking of the parts of Soft Close mounting kit and reduces service life of seat with cover.

5. Kit contents:

- capsule with Soft Close mechanism – 2 pcs (one piece of right and one piece of left);
- bracket – 2 pcs;
- metal washer – 2 pcs
- gasket – 2 pcs

6. Manufacturer's warranty:

The warranty period of operation of the mounting kit with Soft Close system is two years from the date of sale to the end user.

The warranty does not cover defects caused by improper installation, non-observance of operation and maintenance rules.

Appearance and completeness of the product must be checked by the Buyer at the moment of purchase.

Схема монтажа комплекта крепления с системой плавного опускания Soft Close Mounting scheme of Soft Close mounting kit

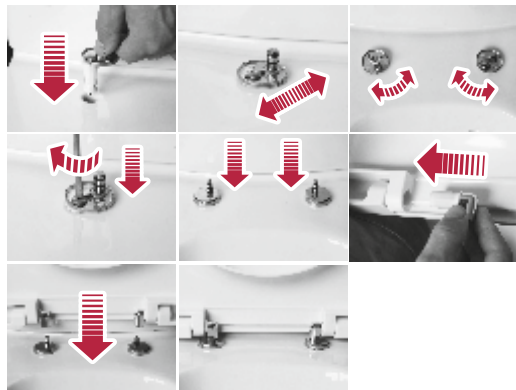


Схема демонтажа комплекта крепления с системой плавного опускания Soft Close Demounting scheme of Soft Close mounting kit



Made by Dino Plast s.r.l. (Italy) for Keramin JSC