

## 6. Обслуживание:

6.1. В обычных условиях эксплуатации достаточно 1 раз в 6 месяцев проводить внешний осмотр блоков питания и подтягивать зажимные винты давления которых ослабевают вследствие циклических изменений температуры окружающей среды и текучести материала зажимаемых проводников. При обнаружении видимых внешних повреждениях корпуса дальнейшая их эксплуатация запрещается.

## 7. Транспортировка и хранение:

7.1. Транспортирование блоков может осуществляться любым видом закрытого транспорта, обеспечивающим предохранение упакованных изделий от механических воздействий и воздействий атмосферных осадков.

7.2. Хранение блоков питания должно осуществляться в упаковке производителя в закрытых помещениях при температуре окружающего воздуха от 40°C до +95°C и относительной влажности не более 80 % при +25°C.

## 8. Гарантии качества:

8.1. Изготовитель гарантирует соответствие блоков питания требованиям нормативной документации при соблюдении потребителем условий эксплуатации, транспортирования и хранения.

Гарантийный срок эксплуатации - 1 год с момента продажи при условии соблюдения потребителем правил эксплуатации, транспортирования и хранения.

В период гарантийных обязательств обращаться к предприятию-импортеру:  
ООО «Крэзисервис», 220114, РБ, г. Минск, ул. Кирилла Туровского, д.10, пом. 150.  
тел.: +375 (17) 336-18-18, e-mail: info@crazyservice.net

## Гарантийный талон

Юэцин Минвэй Электрик Ко., Лтд. Китайская Народная Республика

Блок питания DR-12V-KC \_\_\_\_\_

Дата изготовления \_\_\_\_\_

Дата продажи \_\_\_\_\_

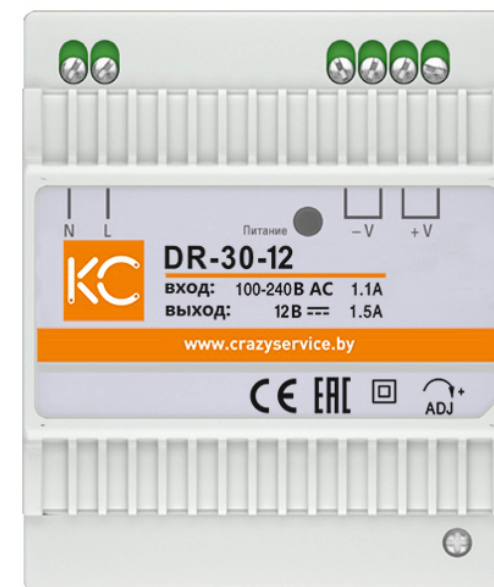


Штамп изготовителя / Подпись проверяющего



## Технический паспорт

Блоки питания DR-15W-12V-KC, DR-30W-12V-KC,  
DR-45W-12V-KC, DR-60W-12V-KC,  
DR-75W-12V-KC, DR-120W-12V-KC



Техническая поддержка на сайте

[www.crazyservice.by](http://www.crazyservice.by)

## 1. Назначение изделия

1.1. Блок питания DR-12V-KC (далее – «блок») предназначен для питания стабилизированным напряжением постоянного тока 12В различных радиоэлектронных устройств. Блок является импульсным преобразователем напряжения с защитой от перегрузки, перегрева и короткого замыкания на выходе.

1.2. Номенклатура блоков питания.

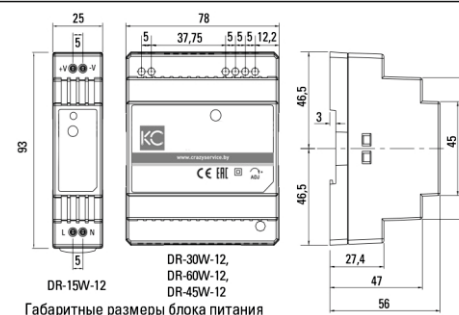
Артикул	
dr-15-12	Блок питания DR-15W-12V KC
dr-30-12	Блок питания DR-30W-12V KC
dr-45-12	Блок питания DR-45W-12V KC
dr-60-12	Блок питания DR-60W-12V KC
dr-75-12	Блок питания DR-75W-12V KC
dr-120-12	Блок питания DR-120W-12V KC

## 2. Технические характеристики:

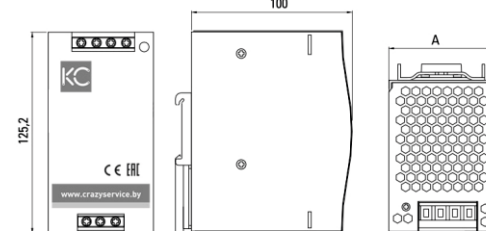
Параметры		Значения					
Выход	Выходная мощность, Вт	15	30	45	60	75	120
	Номинальное выходное напряжение, В	12					
	Диапазон выходного напряжения, В	10,8-13,2					
	Номинальный выходной ток, А	1,25	2	3,5	4,5	6,3	10
	Время установки выходного напряжения, мс	800	800	800	800	1000	500
	Максимальная погрешность выходного напряжения, %, не более	±1,0%					
Вход	Входное напряжение, В: – переменного тока	100~240АС					
	Частота входного переменного напряжения, Гц	47~63					
	КПД	84%	81%	77%	82%	76%	80%
	Пусковой ток	15А/115В АС 30А/230В АС		18А/115В АС 36А/230В АС		20А/115В АС 40А/230В АС	
Защита	Порог срабатывания защиты от перегрузки по току	(1,2..1,4) I нагр. макс					
	Напряжение пробоя вход/выход, кВ	3					
Безопасность электрооборудования	Напряжение пробоя вход/заземление, кВ	1,5					
	Напряжение пробоя выход/заземление, кВ	0,5					
	Сопротивление изоляции, МОм	100 при 500В DC					
Окружающая среда	Рабочая температура, °С	-10~+60					
	Климатическое исполнение	УХЛ4					
	Вибрация	10~500 Гц, 2G 10 мин/1 цикл, длительность 60 мин, по каждой оси X, Y, Z					
Прочее	Степень защиты корпуса (со стороны лицевой панели)	IP20					
	Индикация, зеленый светодиод	Горит – норма, мигает – сработала защита					

## 3. Габаритные размеры:

Наименование	А, мм
Блок питания DR-75W-12V KC	55,5
Блок питания DR-120W-12V KC	65,5



Габаритные размеры блока питания



Габаритные размеры DR-75W-12V KC, DR-120W-12V KC.

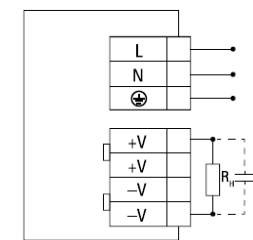


Схема подключения блока питания

## 4. Особенности эксплуатации и монтажа:

4.1. Монтаж и пуск устройства в эксплуатацию должен производить только квалифицированный персонал. Блок изготавливается в пластмассовом корпусе с креплением на DIN-рейку. Для обеспечения отвода тепла, выделяющегося при работе блока, на нижней и верхней гранях корпуса предусмотрены вентиляционные отверстия. Крепление блока на DIN-рейке обеспечивается за счет фиксатора, входящего в комплект поставки. После крепления блока необходимо подключить питание и нагрузку соблюдая полярность в соответствии со схемой. Допускается регулировка выходного напряжения блока в пределах ±8%: вращением движка резистора «РЕГУЛИР» по часовой стрелке напряжение увеличивается, против – уменьшается. Для соединения с первичной сетью и нагрузкой блок оснащен двумя группами клеммных зажимов (под винт).

4.2. Комплектность:

1. Блок питания DR-12V KC – 1 шт.;
2. Паспорт – 1 шт.

## 5. Требования безопасности

5.1. Блоки питания, имеющие внешние механические повреждения, эксплуатировать запрещено. По способу защиты от поражения электрическим током блоки питания соответствуют классу защиты II по ГОСТ 12.2.007.0-75. При эксплуатации и техническом обслуживании необходимо соблюдать требования ГОСТ 12.3.019, «Правил технической эксплуатации электроустановок потребителей», «Правил техники безопасности при эксплуатации электроустановок потребителей». На открытых контактах клемм блока при эксплуатации присутствует напряжение, опасное для жизни человека. Установку блока следует производить в специализированных щитах и шкафах, доступ к которым разрешен только квалифицированным специалистам. Все монтажные и профилактические работы производить только в отключенном состоянии.