

Инструкция по сборке каркаса ванны

**SOFIA 170x90 R, L**



**Состав комплекта каркаса:**

1. каркас — 1 шт.
2. стойка 46 см. - 2 шт., стойка 42 см. - 2 шт.
3. дополнительная ножка — 1 шт.
4. шпилька M12 (20см.) - 5 шт., болт M10\*70 — 4 шт.
5. шпилька M12 (15см.) - 1 шт., гайка M10 — 4 шт.
6. саморез 4.2\*41 — 5 шт., 4\*16 — 9 шт.
7. гайка M12 — 17 шт., саморез 4,2\*19 — 3 шт.
8. заглушка для рамы — 5 шт.
9. ножка для ванны — 7 шт.
10. саморез 3.5\*40 — 4 шт.
11. дюбель 6\*40 — 4 шт.
12. кронштейн крепления к стене — 2 шт.

**Состав комплекта панели:**

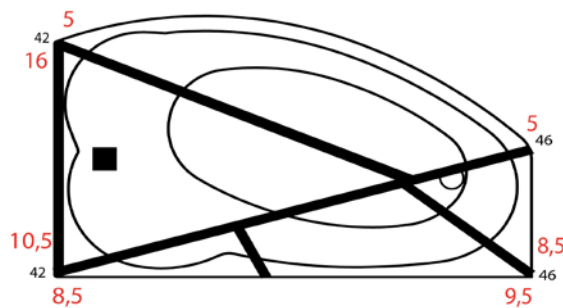
1. клипса — 6 шт.
2. саморез 4\*16 — 12 шт.
3. флажок магнитный — 3 шт.
4. гайка M12 — 6 шт.
5. шайба M12 — 6 шт.

### Этапы установки и сборки каркаса:

1. Установить раму каркаса.. **Внимание!** Каркас не должен выступать за края ванны.
2. На углах каркаса, через отверстия Ø13 мм. соединить каркас с вертикальными стойками болтом и гайкой М10 .
3. В углах ванны отмерить требуемое расстояние от каждого борта.
4. Прикрутить стойки во вкладыши из ДСП расположенные в углах ванны (используются два самореза 4\*16 на каждую стойку)
5. Прикрутить каркас саморезами 4,2\*41 к подложке на дне ванны
6. В закладные из ДСП, которые располагаются по периметру с передней стороны, прикрутить уголки, для упора фронтальной панели.
7. Вставить опоры (**магнитное крепление**) для крепления фронтальной панели. на стойки и зафиксировать контргайками М12.
8. В открытые части профильной трубы вставить пластиковые заглушки.
9. В отверстия на каркасе Ø13мм. установить ножки и зафиксировать их гайками. При наличии дополнительных ножек, на дно ванны прикрутить площадки крепления ножек.
10. С использованием уровня, отрегулировать высоту ножек таким образом, чтобы ножки выступали не более 20 мм от нижнего края фронтальной панели.

## SOFIA 170x90 L

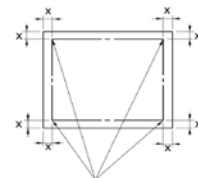
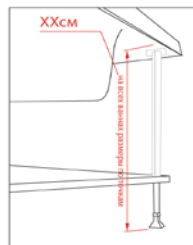
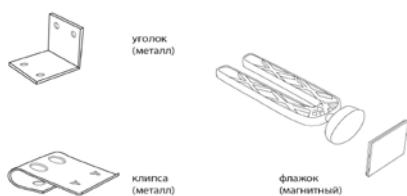
Схема установки каркаса (см)



Клипса - 6 шт.  
Флажок (магнитный) - 3шт.

Размер стоек:  
42 см - 2шт.  
46 см - 2шт.

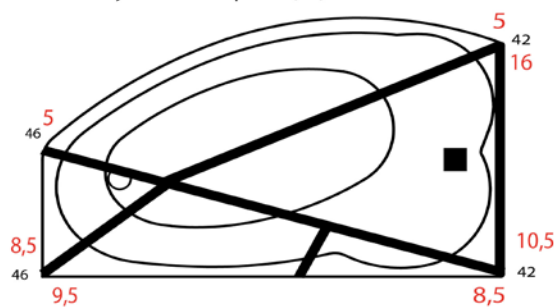
Условные обозначения



x - расстояние (см) от края ванны до центра установки стойки  
○ - слив  
■ - дополнительное крепление ножки

## SOFIA 170x90 R

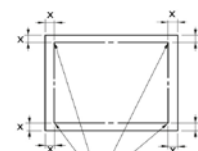
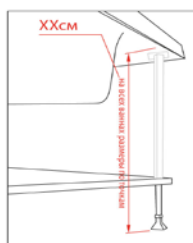
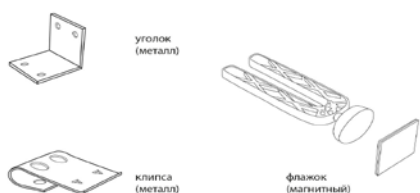
Схема установки каркаса (см)



Клипса - 6 шт.  
Флажок (магнитный) - 3шт.

Размер стоек:  
42 см - 2шт.  
46 см - 2шт.

Условные обозначения



x - расстояние (см) от края ванны до центра установки стойки  
○ - слив  
■ - дополнительное крепление ножки