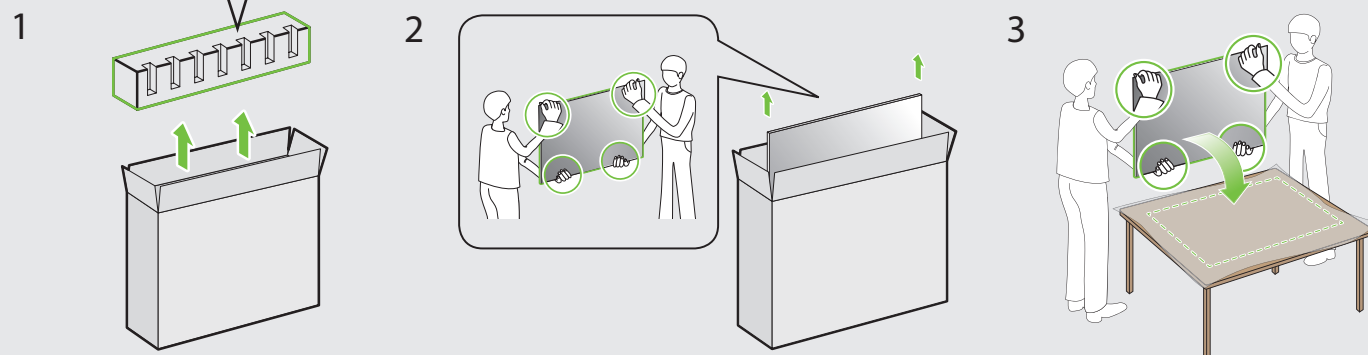
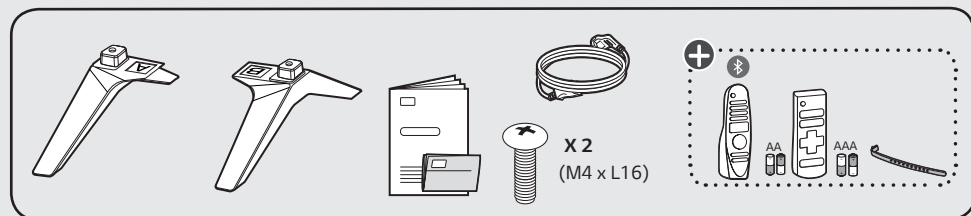
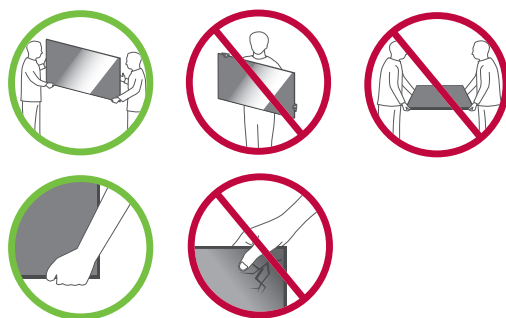


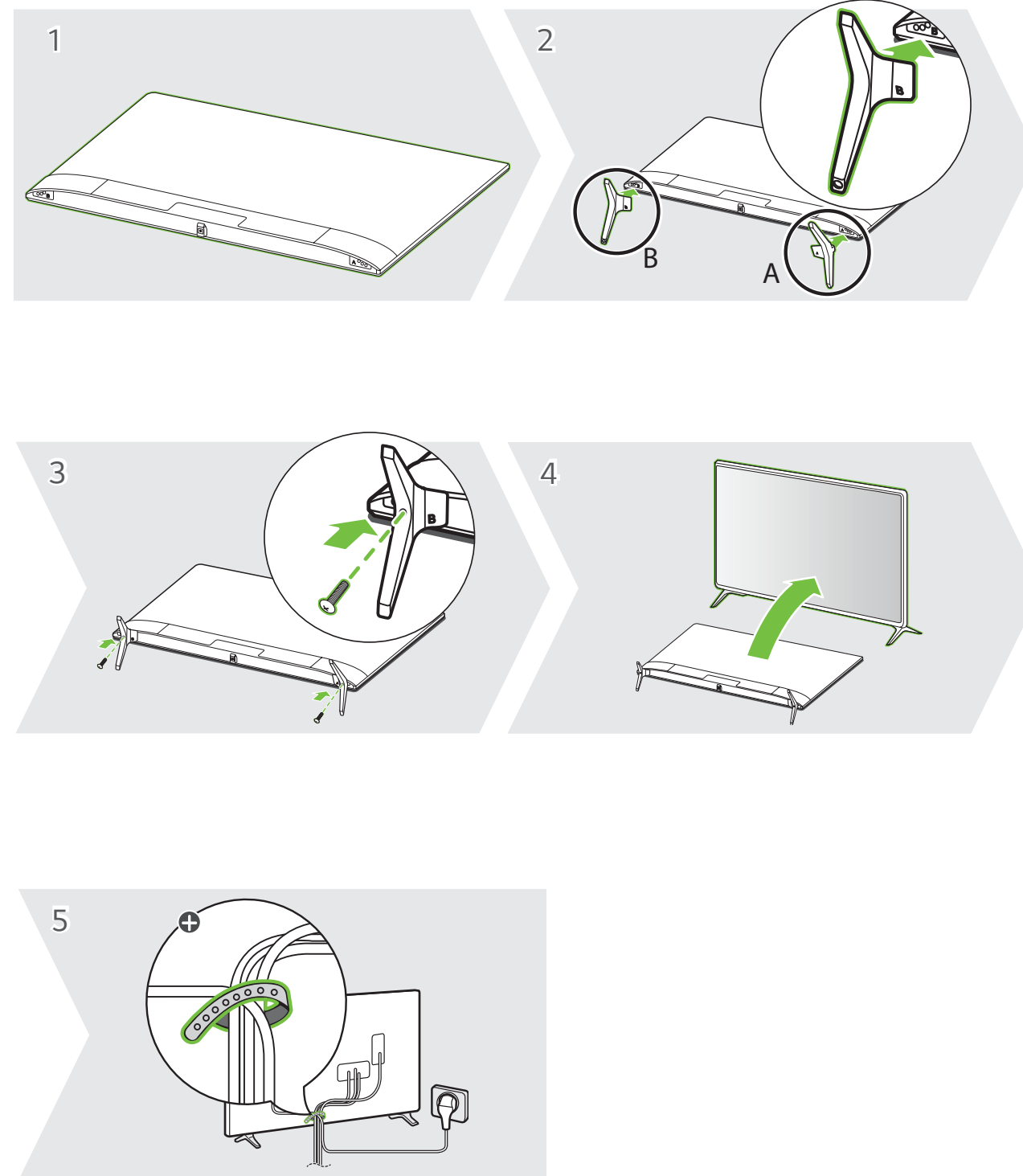
UN80\*  
 UN73\*  
 UN71\*

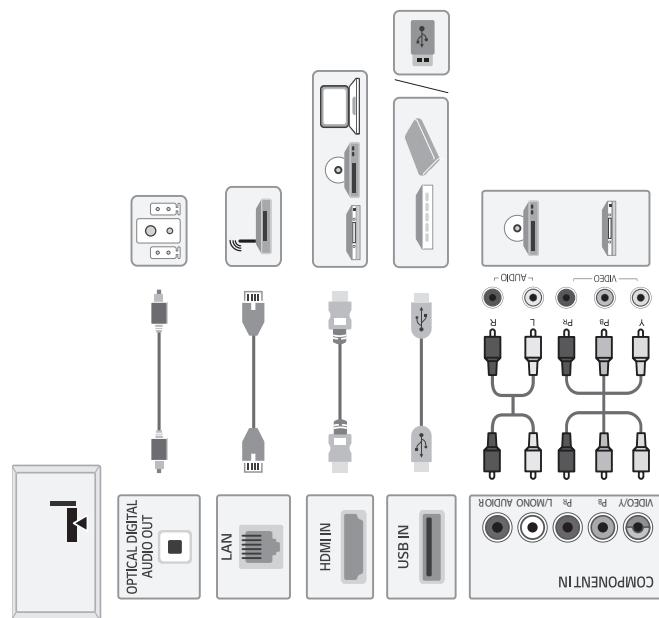
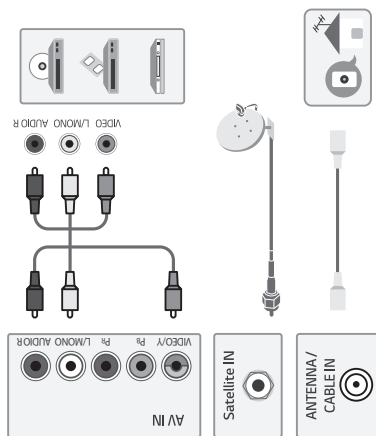
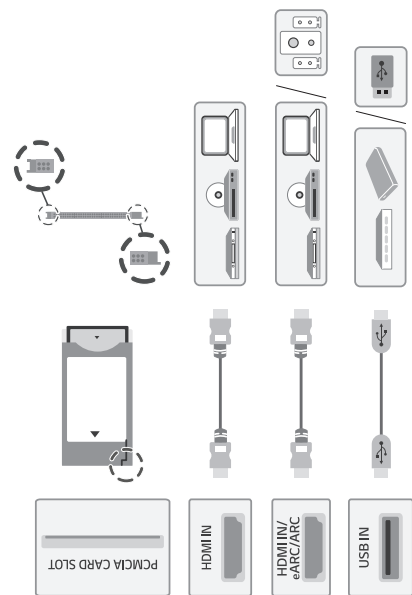


- English • Read Safety and Reference.
- Русский • Прочтите **Руководство по технике безопасности**.
- Українська • Прочитайте **"Правила безпеки та довідкова інформація"**.
- Қазақша • **Қауіпсіздік нұсқаулығын** оқыңыз.
- O'zbekcha • Xavfsizlik bo'yicha ko'rsatmalar va havolalar'ni o'qib chiqing.
- Монгол • Аюулгүй ажиллагааны зааварчилгааг уншина уу.

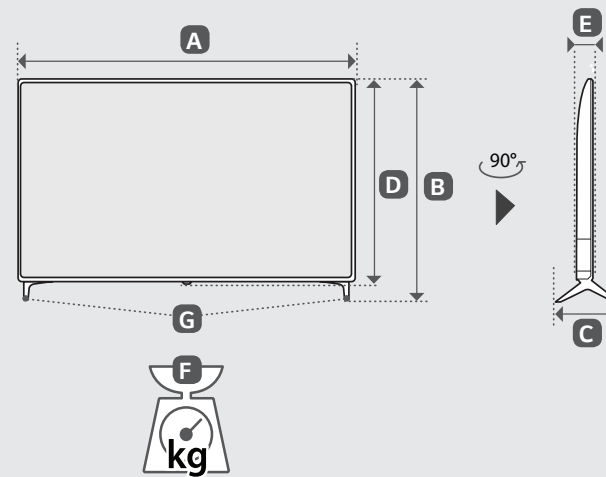
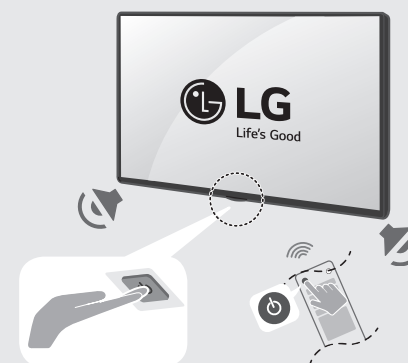
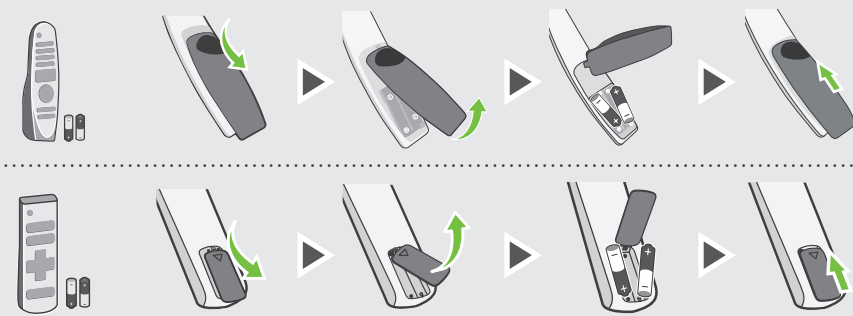
Напечатано в России  
 Надруковано в Росії  
 Ресейде басып шығарылған  
 P/NO: MFL71675304 (2002-REV00)

+ : Depending on model / В зависимости от модели / Залежно від моделі / Үлгіге байланысты / Rusumiga qarab / Загвараас хамаарна





⊕ : Depending on model / В зависимости от модели / Залежно від моделі / Улігте байланысты / Rusumiga qarab / Загвараас хамаарна



|  | A                         | B   | C   | D   | E    | F   | F-G |  |
|--|---------------------------|-----|-----|-----|------|-----|-----|--|
|  | (mm)                      |     |     |     | (kg) |     |     |  |
| 43UN71006LB<br>43UN71003LB   | 975                       | 627 | 216 | 574 | 80.3 | 8.4 | 8.3 |  |
| 43UN73506LD<br>43UN73006LC<br>43UN73003LC<br>43UN73906LE<br>43UN73903LE            | 973                       | 623 | 216 | 572 | 85.0 | 8.1 | 8.0 |  |
| 43UN80006LC<br>43UN80003LC   | 975                       | 625 | 216 | 571 | 86.4 | 9.1 | 9.0 |  |
| Требования к электропитанию<br>Вимоги до електроживлення<br>Електрүтүгүну шарттары | AC 100-240 V ~ 50 / 60 Hz |     |     |     |      |     |     |  |