

ИНСТРУКЦИЯ ПО ЭКСПЛУАТАЦИИ



AVEEX
ОТПАРИВАТЕЛЬ GS-1800



ОТПАРИВАТЕЛЬ ДЛЯ ОДЕЖДЫ

МОДЕЛЬ GS-1800

Внимательно ознакомьтесь с настоящей инструкцией и сохраните её для дальнейшего использования в качестве справочного материала.

СОДЕРЖАНИЕ

Особенности отпаривателя.....	4
Технические характеристики.....	5
Комплектация.....	6
Меры безопасности.....	6
Описание.....	8
Перед первым использованием.....	10
Порядок сборки.....	10
Порядок работы.....	12
Очистка и хранение.....	13
Возможные неисправности и способы их устранения.....	14
Указания по утилизации.....	15
Условия гарантийного обслуживания.....	17
Сервисные центры «AVEX».....	18
Гарантийный талон.....	19

УВАЖАЕМЫЙ ПОКУПАТЕЛЬ!

Компания «Интер-Трейд» предлагает богатый ассортимент товаров т. м. AVEX для дома и кухни, а также продукты для персонального ухода. Техника AVEX - это устройства, которые возьмут на себя часть Ваших домашних забот, помогут готовить вкусные блюда или заботиться о красоте и здоровье. Продукты компании сочетают утонченный дизайн, функциональность и доступные цены, а также соответствуют требованиям самых высоких мировых стандартов качества.

Цель компании - угодить даже самому взыскательному покупателю, поэтому компания производит постоянные исследования потребностей рынка и активно развивает послепродажный сервис. Все это в совокупности становится основой для долгосрочных и стабильных взаимоотношений с клиентами.

ОТПАРИВАТЕЛЬ ДЛЯ ОДЕЖДЫ – это новый многофункциональный незаменимый бытовой прибор, который поможет Вам в уходе за Вашей одеждой. Помимо этого, отпариватель подойдет для паровой очистки и дезинфекции сложных изделий, изделий из меха, мягкой мебели и т.д.

Невероятно мощный поток пара за секунды обеспечивает такой эффективный результат, который вы можете ожидать только от отпаривателя AVEX.

Изящный дизайн отпаривателя идеально впишется в интерьер Вашего дома.

- С помощью отпаривателя Вы сможете гладить одежду на вешалке и в вертикальном положении, при этом избегая блеска на ткани после глажки;
- Отпариватель можно использовать практически с любыми типами тканей без угрозы их повреждения высокой температурой;
- Прибор удобен для глажки по бисеру, стеклярусу, различным аппликациям и т.д.;
- Отпариватель более удобен по сравнению с утюгом при глажке сложных изделий, таких как вечерние и свадебные платья;
- Вы сможете гладить одежду, которая находится в процессе носки;
- С отпаривателем Вы сможете продезинфицировать разные поверхности и изделия, например, детские игрушки из меха.

ОСОБЕННОСТИ ОТПАРИВАТЕЛЯ

- Новый мультифункциональный отпариватель-пароочиститель AVEX – это одно из самых необходимых в быту эффективных приспособлений, разработка которого производилась с учетом требований современного времени. Отпариватель AVEX сделает процесс глажки более удобным и комфортным.
- Для отпаривателя AVEX не требуется гладильная доска. Непрерывная подача пара позволяет гладить одежду в вертикальном положении, не снимая ее с вешалки. Отпариватель без усилий разглаживает самые труднодоступные и неудобные для глажки места одежды (рукава, манжеты, карманы и т.п.), любые виды тканей, в том числе деликатные (велюр, кашемир, шелк и т.д.). Под действием пара волокна тканей не растягиваются и не сжимаются, как под воздействием утюга, а приобретают объемность, эластичность и первоначальный блеск.
- Отпариватель одежды AVEX не только гладит, но и убирает запах табака с одежды и другие неприятные запахи. К тому же, поскольку температура пара достигает 100 градусов, отпариватель способен уничтожить вредные бактерии, которые скапливаются на одежде.
- При обработке мягкой мебели, игрушек, постельных принадлежностей (подушки, матрасы) пар проникает на глубину до 15 см, уничтожая клещей домашней пыли, одну из главных причин аллергии. Это касается не только одежды, но и иных изделий: мягкой мебели, портьер, скатертей, постельного белья и многого другого.
- При глажке постельных принадлежностей используйте прибор непосредственно на кровати, чтобы разгладить их и удалить складки. Используйте прибор прямо на матрасе и подушках, чтобы уничтожить пылевых клещей.
- Также используйте отпариватель AVEX для чистки мебельной обивки, чтобы обновить и вдохнуть новую жизнь в Ваши диваны и стулья.

ТЕХНИЧЕСКИЕ ХАРАКТЕРИСТИКИ

Мощность: 1800 Вт	Регулировка подачи пара
Номинальное напряжение: 230 В	Телескопический шест, длина: 1,3 м
Номинальная частота тока: 50 Гц	Длина шланга: 1,45 м
Постоянная подача пара: 30 г/мин	Длина электрического шнура: 1,8 м
Объем резервуара для воды: 1,7 л	Размеры изделия: 341*252*282 мм
Время нагревания: 30 сек	Индикатор работы
Время непрерывной работы: 50 мин	Колесики для удобного перемещения
Вешалка для одежды с щипцами для брюк	Автовыключение при перегреве

КОМПЛЕКТАЦИЯ

Отпариватель - 1 шт.

Руководство по эксплуатации - 1 шт.

Гарантийный талон - 1 шт.

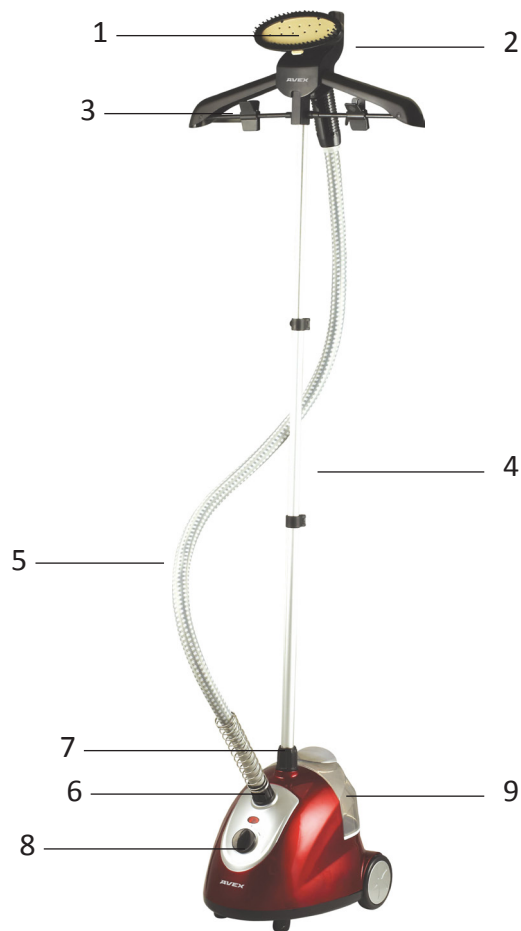
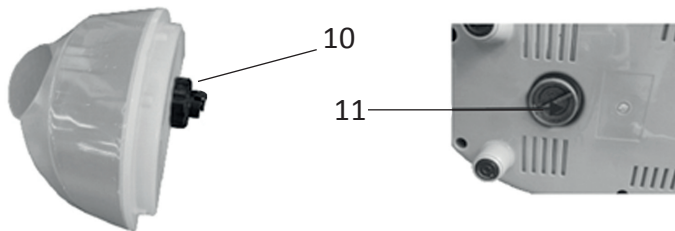
МЕРЫ БЕЗОПАСНОСТИ

1. Перед началом эксплуатации внимательно прочтите данную инструкцию. Это убережет Вас от несчастного случая.
2. Не используйте прибор в случае повреждения шнура питания или штепсельной вилки.
3. В случае падения прибора проверьте исправность у специалиста авторизованного сервисного центра.
4. Убедитесь, что прибор подключен к заземленной розетке и что шнур не касается каких-либо горячих предметов.
5. Убедитесь, что прибор размещен на устойчивой, горизонтальной поверхности. Убедитесь, что дети не имеют доступа к прибору или шнуру питания.
6. Не размещайте прибор в местах, где он может упасть или его могут столкнуть в воду или другие жидкости.
7. Никогда не опускайте шнур, вилку или корпус прибора в воду или другие жидкости.
8. Не оставляйте включенный прибор без присмотра.
9. Не используйте приспособления или аксессуары, не рекомендованные производителем. Они могут стать причиной пожара, электрического удара и другого вреда здоровью человека.
10. Регулярно проверяйте шнур и вилку на предмет отсутствия повреждений.

11. В целях безопасности замена электрического шнура и вилки должна проводиться только специалистами.
12. Отпариватель предназначен только для домашнего использования и не предназначен для использования в коммерческих целях.
13. Не разбирайте и не ремонтируйте прибор самостоятельно.
14. Не включайте отпариватель с пустым резервуаром для воды! Всегда проверяйте уровень воды перед началом использования и в процессе эксплуатации.
15. Не прикасайтесь к металлическим деталям отпаривателя во время работы во избежание получения ожога.
16. Температура выходящего пара в рабочем состоянии достигает 100°C. Во избежание получения ожогов держите паровую насадку вдали от лица и тела.
17. Отключайте прибор от сети сразу после использования, перед наполнением резервуара для воды и перед чисткой прибора.

ОПИСАНИЕ

1. Паровая насадка
2. Держатель паровой насадки
3. Вешалка для одежды
4. Телескопическая трубка
5. Паровой шланг
6. Кольцо фиксации парового шланга
7. Кольцо фиксации телескопической трубки
8. Регулятор мощности
9. Резервуар для воды
10. Крышка резервуара
11. Ручка очистки бойлера



АКСЕССУАРЫ



Рукавица



Пресс для брюк



Чехол для щетки



Щетка для одежды



Направляющая насадка

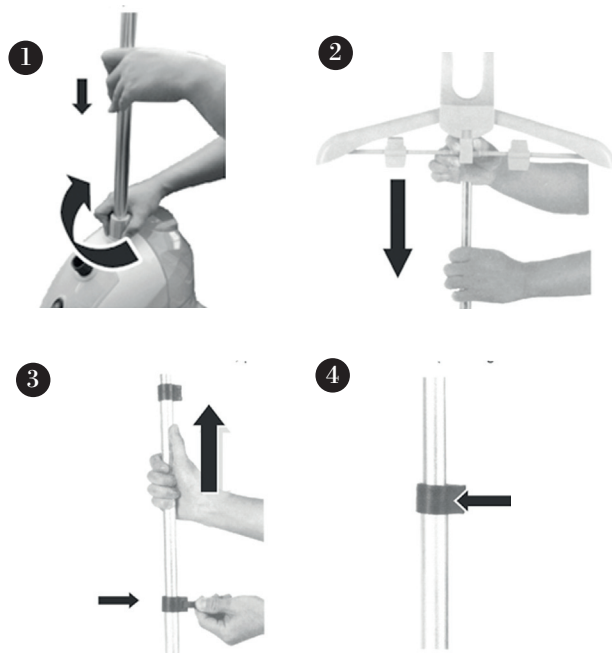
ПЕРЕД ПЕРВЫМ ИСПОЛЬЗОВАНИЕМ

1. Вытащите прибор из упаковки и освободите его от упаковочного материала. Не оставляйте упаковочные материалы (пластиковые пакеты, полистирол и т.д.) в доступных для детей местах во избежание опасных ситуаций. Сохраните упаковку для дальнейшего хранения прибора.

2. Удостоверьтесь, что напряжение Вашей домашней сети соответствует показателям, указанным на шильдике прибора (200-240В~50Гц).

ПОРЯДОК СБОРКИ

1. Установите телескопическую трубку в кольцо фиксации трубки на корпусе прибора и поверните кольцо по часовой стрелке для фиксации.
2. Поместите держатель паровой насадки и вешалку для одежды на вершину телескопической трубки (как показано на рисунке).
3. Откройте замок телескопической трубки и поднимите ее до необходимой высоты.
4. Защелкните замок для фиксации.
5. Подсоедините шланг к отпаривателю. Зафиксируйте его с помощью кольца фиксации



шланга.

6. Соберите паровую насадку и повесьте ее на держатель.

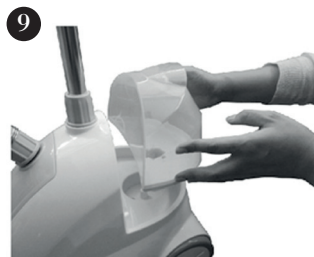
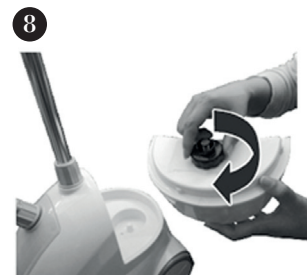
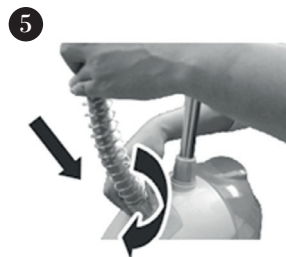
7. Снимите резервуар для воды и откройте крышку резервуара, повернув ее против часовой стрелки.

8. Наполните резервуар водой и закройте крышку резервуара.

9. Поместите резервуар с водой на место, проверив правильность его размещения на корпусе прибора.

10. Вставьте вилку прибора в розетку и поверните регулятор мощности пара. Загорится индикатор работы отпаривателя. Через 30 секунд можно приступить к работе.

Внимание! Не допускайте перегиба шланга отпаривателя.



ПОРЯДОК РАБОТЫ

1. Чтобы погладить одежду, повесьте ее на вешалку отпаривателя.
2. Держите паровую насадку в нижней части одежды. Пар будет подниматься по внутренней и внешней части одежды, удаляя неровности.
3. Медленно перемещайте паровую насадку вертикально, придерживая одежду рукой.
4. Продолжайте паровое воздействие до тех пор, пока одежда не выровняется.
5. Более тяжелые ткани могут потребовать повторной глажки.
7. Чтобы убрать трудно разглаживаемые складки, можно использовать щетку.
8. При работе с воротником, манжетами и карманами Вы можете использовать идущий в комплекте пресс-досточку. С одной стороны у неё треугольный вырез, на котором очень удобно разложить и разгладить воротник. Другая сторона подойдет для глажки манжет и карманов – достаточно подложить досточку в нужном месте и провести отпаривателем по ткани.
9. Для отпаривания брюк повесьте их на вешалку отпаривателя и проведите насадкой по ткани. Области карманов так же легко отпариваются паром. Если необходимо сделать стрелки на брюках, возьмите идущую в комплекте направляющую насадку и соедините ее с щеткой. Ткань брюк зажимается между ними. В результате создается давление, необходимое для формирования стрелки. Пар закрепляет форму.
10. Щетка отпаривателя также может использоваться для очистки одежды от пыли и грязи. Можно использовать отпариватель для очистки пальто, курток, дубленок и другой верхней одежды.
11. Для разглаживания сложных вещей, таких как мужские пиджаки, Вы можете воспользоваться рукавицей, идущей в комплекте, чтобы поддержать необходимые для отпаривания места одежды изнутри и избежать ожога горячим паром.

12. Отпариватель идеально подойдет для разглаживания штор непосредственно на сушилке или карнизе. Для разглаживания тюли и легких тканей Вам необходимо просто провести отпаривателем по ткани. Для разглаживания тяжелых и плотных тканей необходимо натянуть ткань для получения хорошего результата.
13. Для разглаживания постельного белья непосредственно на кровати или сушилке проведите насадкой по белью для разглаживания и санитарной обработки.
14. Мягкие игрушки, мебель и изделия из меха Вы также сможете обработать паром, при этом Вы добьетесь дезинфекции, удаления пыли и устранения неприятных запахов.
15. Внимание! Соблюдайте температурный режим, рекомендованный для изделий.

ОЧИСТКА И ХРАНЕНИЕ

Придерживайтесь следующих указаний по очистке и хранению прибора:

1. Отключайте прибор от электросети перед каждой очисткой.
2. После использования прибора выньте вилку из розетки питания и выключите прибор, повернув регулятор мощности пара в положение 0.
3. Через 30 минут, когда прибор остынет, снимите резервуар с водой, открутите крышку резервуара и вылейте оставшуюся воду.
4. Откройте отверстие самоочистки и вылейте воду из шланга.
5. Не мойте корпус прибора! Достаточно протереть его сухой тряпкой.
6. Поставьте резервуар и шланг на свои места и поместите прибор в сухое место.

ВОЗМОЖНЫЕ НЕИСПРАВНОСТИ И СПОСОБЫ ИХ УСТРАНЕНИЯ

ПРОБЛЕМА	ПРИЧИНА	СПОСОБ УСТРАНЕНИЯ
Нет пара/ не горит индикатор работы	<ul style="list-style-type: none">• Прибор не подключен к сети• Сломался предохранитель	<ul style="list-style-type: none">• Вставьте вилку в розетку• Обратитесь в сервисный центр
Нет пара/ горит индикатор работы	<ul style="list-style-type: none">• Нет воды в резервуаре• Накипь в бойлере	<ul style="list-style-type: none">• Наполните резервуар водой• Очистите внутреннюю часть бойлера
Шумит шланг/ слабый пар	<ul style="list-style-type: none">• Шланг перегнут или находится ниже корпуса отпаривателя	<ul style="list-style-type: none">• Выпрямите шланг• Разместите шланг выше корпуса отпаривателя
Капает вода из парового сопла	<ul style="list-style-type: none">• В шланге произошла конденсация пара• Отпариватель стоит не на полу, а на столе или стуле	<ul style="list-style-type: none">• Поднимите сопло вертикально, распрямите шланг, чтобы конденсат спустился в резервуар• Поставьте отпариватель на пол

УКАЗАНИЯ ПО УТИЛИЗАЦИИ

Устройство включает в себя электрические и электронные компоненты и не пригодно для утилизации вместе с бытовым мусором. Обязательно учитывайте действующее государственное и местное законодательство по утилизации электрического оборудования. При этом выполняйте требования директивы «Об утилизации электрического и электронного оборудования».

Упаковка и сам прибор сделаны из материалов, которые можно использовать повторно.

По возможности, при утилизации выбрасывайте их в контейнер для повторно используемых материалов. Также Вы можете сдать прибор в специальный пункт приема электроприборов на переработку. Сдав устройство по окончании срока его службы на переработку, Вы внесете большой вклад в защиту окружающей среды. Список пунктов приема электронных и электроприборов на переработку Вы можете получить в муниципальных органах государственной власти.

УВАЖАЕМЫЙ ПОКУПАТЕЛЬ!

Компания «Интер-Трейд» выражает благодарность за Ваш выбор и, при соблюдении правил эксплуатации, гарантирует высокое качество и безупречное функционирование отпаривателя AVEX. Данное изделие представляет собой технически сложный товар. При бережном и внимательном отношении он будет надёжно служить Вам долгие годы. В ходе эксплуатации не допускайте механических повреждений, попадания внутрь корпуса посторонних предметов, насекомых. В течение всего срока службы следите за сохранностью идентификационной наклейки с обозначением наименования модели.

Во избежание возможных недоразумений, сохраняйте в течение срока службы документы, прилагаемые к товару при его продаже (гарантийный талон, товарный и кассовый чеки, накладные, инструкцию по эксплуатации и иные документы).

УСЛОВИЯ ГАРАНТИЙНОГО ОБСЛУЖИВАНИЯ

При покупке изделия обязательно проверьте его комплектность и исправность, а также наличие Руководства по эксплуатации и заполненного Гарантийного талона.

Перед началом эксплуатации изделия просим внимательно ознакомиться с инструкцией.

Гарантийный ремонт не осуществляется в следующих случаях:

- если изделие использовалось в целях, не соответствующих прямому назначению;
- если неисправность явилась следствием небрежной эксплуатации, неправильной транспортировки или условий хранения, вследствие чего изделие имеет механические повреждения;
- если выход из строя произошел в результате естественного износа комплектующих;
- если имеются повреждения, причиной которых явились попадание внутрь изделия посторонних предметов, жидкости и т.д.;
- если обнаружены доказательства самостоятельного вскрытия изделия или его ремонт вне гарантийного сервисного центра;
- при неисправностях, возникших из-за перегрузки, повлекшей за собой деформацию или выход из строя внутренних механизмов, а также вследствие скачков или несоответствия напряжения электросети.
- если произошел естественный износ внешнего покрытия, чехлов из ткани, кожи, пластиковых и металлических деталей и др. материалов, не участвующих в непосредственной механической работе изделия.

Стоимость ремонта оплачивается покупателем, если:

- гарантийный период закончился;
- гарантия не распространяется на данный вид неисправности;
- для определения вида поломки требуется экспертиза, в результате которой доказано, что гарантия не распространяется на данный вид неисправности.

СЕРВИСНЫЕ ЦЕНТРЫ AVEX

Телефон единой сервисной линии:

8-800-700-1225

(звонок по России бесплатный)

WWW.DIORIT.RU AVEX@DIORIT.RU WWW.AVEX-BT.RU



Производитель: «Ningbo Shuaiwei Electric Appliance Co., Ltd.»
East Industry Area, Zhouxiang, Cixi, Zhejiang, China.

Импортер: ООО «Интер-Трейд», 347800, Россия, Ростовская область,
г. Каменск-Шахтинский, ул. Ворошилова, 152,
e-mail: avex@diorit.ru

AMEX ГАРАНТИЙНЫЙ ТАЛОН СЕРИЯ АХ

№ _____

Внимание! Пожалуйста, приобретите от продавца полностью заполненный гарантийный талон и отрывные талоны, правила заполнения приведены на обратной стороне талона.
Заполняется фирмой-продавцом

Изделие	
Модель	
Серийный номер	
Дата продажи	
Фирма-продавец	
Адрес фирмы-продавца	

Талон фирмы-продавца

Исправное изделие в полном комплекте, с Инструкцией по эксплуатации получил; с условиями гарантии, списком сервисных центров ознакомлен и согласен: Подпись покупателя:

Сведения об установке изделия	
Фирма-установщик	
Номер сертификата	
Дата установки	
Мастер	

Заполняется установщиками

Печать фирмы-продавца	Печать фирмы-продавца
--------------------------	--------------------------

Заполняется сервисным центром

Дата приёма
Дата выдачи
Особые отметки

А Печать
Сервисного центра

Дата приёма
Дата выдачи
Особые отметки

Б Печать
Сервисного центра

Дата приёма
Дата выдачи
Особые отметки

В Печать
Сервисного центра

Дата приёма
Дата выдачи
Особые отметки

Г Печать
Сервисного центра

ГАРАНТИЙНЫЙ ТАЛОН

Дата приёма	
Дата выдачи	
Номер заказ-наряда	
Проявление дефекта	
Мастер	

Заполняется сервисным центром

*Печать
сервисного центра*

Дата приёма	
Дата выдачи	
Номер заказ-наряда	
Проявление дефекта	
Мастер	

Заполняется сервисным центром

*Печать
сервисного центра*

Дата приёма	
Дата выдачи	
Номер заказ-наряда	
Проявление дефекта	
Мастер	

Заполняется сервисным центром

*Печать
сервисного центра*

Дата приёма	
Дата выдачи	
Номер заказ-наряда	
Проявление дефекта	
Мастер	

Заполняется сервисным центром

*Печать
сервисного центра*

ИЗ МНОГООБРАЗИЯ ЛУЧШЕЕ

Продукты торговой марки «AVEX» обладают следующими преимуществами по сравнению с продуктами других марок:

- Широкий модельный ряд;
- 1 год гарантии на всю технику;
- Качественное сервисное обслуживание;
- Сертификаты соответствия на все товары;
- Наличие авторизованных сервисных центров практически в каждом регионе РФ.

Мы рады предложить Вам другие продукты торговой марки «AVEX», среди которых:

- Чайники
- Аэрогрили
- Мультиварки
- Духовки электрические
- Мясорубки
- Соковыжималки
- Кулеры для воды
- Утюги электрические
- Пылесосы
- Швейные машины и оверлоки
- Массажеры
- Весы
- Стиральные машины
- Мойки высокого давления
- Сплит-системы
- Оконные кондиционеры
- Вентиляторы
- Холодильники
- Морозильные лари
- Кронштейны для СВЧ
- Хлебопечи
- Тепловентиляторы
- Конвекторы
- Водонагреватели



www.avex-bt.ru

Производитель: «Ningbo Shuaiwei Electric Appliance Co., Ltd.»
East Industry Area, Zhouxiang, Cixi, Zhejiang, China.

Импортер: ООО «Интер-Трейд», 347800, Россия, Ростовская область,
г. Каменск-Шахтинский, ул. Ворошилова, 152,
e-mail: avex@diorit.ru

