

Комплектность элементов кровати					Комплектность фурнитуры кровати			
№	Элемент	Длина, мм	Ширина, мм	Кол-во	№	Наименование	Вид	Кол-во
1	Спинка	1640	870	1	1	Заглушка (для евровинта)		6
2	Стойка	1640	350	1	2	Шкант 8x30		8
3	Накладка	1600	190	1	3	Евровинт (7x50)		16
4	Царга	2000	160	2	4	Опора (подпятник/наконечник)		6
5	Ребро жесткости	2000	292	1	5	Гвоздь (2x20)		12
7	Ребро жесткости	2000	80	3	6	Шуруп 4x30		28
6	Ребро жесткости	770	80	2	7	Ключ для евровинта		1

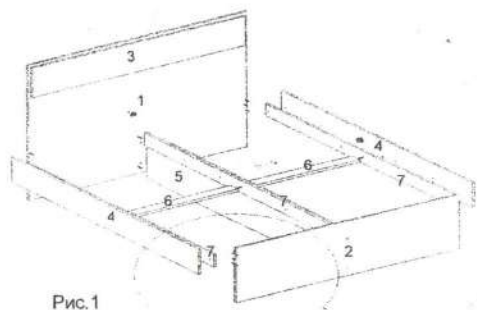


Рис.1

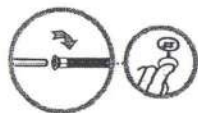


Рис. 2

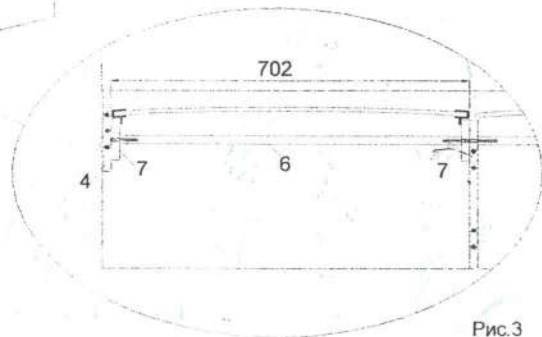


Рис.3

Особенность сборки

Царги №4 НЕ универсальны, и должны быть установлены таким образом, чтобы отверстия Ø3x3 были расположены ближе к нижнему ребру царги. Спинка №1 и стойка №2 имеют смещения отверстий и располагаются НЕ по середине деталей. При сборке кровати нужно это учесть и установить ребро жесткости №5 таким образом чтобы отверстия Ø3x3 находились слева, если смотреть на кровать с лицевой стороны.

Установка ортопеда

Ортопед представляет из себя безкаркасное основание на ленте по краям которого закреплены бруски также комплект с ортопедом содержит латодержатели.

Ортопед расстилается вдоль одной из частей кровати. На ламели ортопеда устанавливаются латодержатели. Ортопед устанавливается в проем. У изголовья ортопед закрепляется на шурупах 4x30, ортопед выравнивается в проеме. У изголовья ортопед закрепляется шурупами 4x30 внатяг аналогично как у изножья.

Для проверки сборки кровати и укладки ортопеда сверьте размеры с размерами которые указаны на рисунке (рис.3). Если все собрано верно, ортопед будет жестко упираться в боковые царги. Для дополнительной фиксации клиент по желанию может закрепить латодержатели непосредственно к ребру №7.

Если сборка произведена неверно, ортопед будет лежать не жестко, в противном случае он будет ВЫВАЛИВАТЬСЯ.

Номера крепежных элементов, комплектующих и фурнитуры приводятся в тексте инструкции в квадратных скобках []
Внимание! ПРОИЗВОДИТЕЛЬ ОСТАВЛЯЕТ ЗА СОБОЙ ПРАВО ЗАМЕНЯТЬ ФУРНИТУРУ НА АНАЛОГИЧНУЮ

Рекомендации по сборке

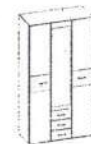
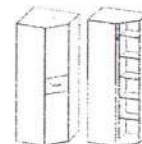
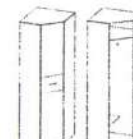
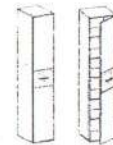
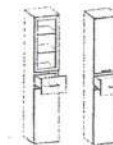
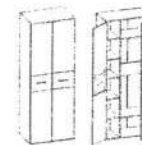
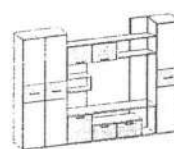
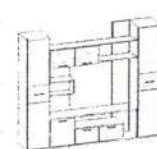
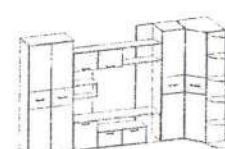
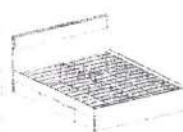
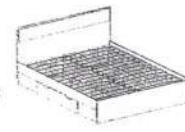
Для сборки изделия необходимо два исполнителя. Потребуется: крестовая отвертка, шестигранный ключ (входит в комплект фурнитуры), молоток-киянка. Сборку рекомендуется производить на твердой и ровной поверхности. Рекомендуется покрыть поверхность сборки картоном или любым другим предохранительным материалом.

Сборка корпуса изделия.

К нижнему торцу спинки №1, стойки №2 и ребру жесткости №5 установить и закрепить опоры [4] при помощи гвоздей [5]. Накладку №3 закрепить на спинке №1 шурупами 4x30 [6].

Царги №4 и ребро жесткости №5 скрепить со спинкой №1 и стойкой №2 при помощи шкантов [2] и евровинтов [3] (см. Рис. 2). Ребра жесткости №5, №6 и №7 соединить между собой евровинтами [3] и прикрепить к царгам №4 и ребру жесткости №5 при помощи шурупов 4x30 [6] согласно Рис.1. Ортопед уложить на ребра жесткости №5 и №7 и закрепить в натянутом положении при помощи шурупов 4x30 [6]. Видимые евровинты закрыть заглушками [1].

Модули коллекции "NEXT"

NEXT 1
400 x 540 x 2272NEXT 2
800 x 540 x 2272NEXT 3
1200 x 540 x 2272NEXT 5
852 x 852 x 2272NEXT 25
726 x 726 x 2272NEXT 6
300 x 540 x 2272NEXT 21
400 x 414 x 2272NEXT 21-1
400 x 414 x 2272NEXT 25
726 x 726 x 2272NEXT 30
1800 x 414 x 2272NEXT 22,30,21
3000 x 414 x 2272NEXT 21-1,30,21
2600 x 414 x 2272NEXT 22,30,21-1,25,26
3726 x 414 x 2272NEXT 73 ящик
1640 x 2032 x 870NEXT 72 ящик
1440 x 2032 x 870NEXT 71 ящик
840 x 2032 x 870NEXT 67
400 x 414 x 460NEXT 40-2
800 x 414 x 990