

### ДО 20% БОЛЬШЕ МОЩНОСТИ — И СКОРОСТИ

Мощная газовая горелка ускорит работу на 20%, обеспечит нужный нагрев и безупречный вкус. Горелки позволяют регулировать скорость, точно обеспечивая ингредиентам вок или пасте требуемый нагрев. Не больше. Не меньше.

## Product Benefits & Features

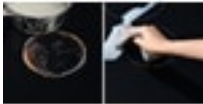
### Долговечность и стабильность

Чугунные подставки для посуды: профессиональный вид и надежная опора для кастрюль и сковород даже в самых жарких кулинарных баталиях.

- Поверхность "Газ на стекле"
- Регуляторы мощности нагрева
- Положение панели управления: Спереди справа
- Левая ближняя зона нагрева: Горелка WOK Multicrown, 3900W/128mm
- Левая дальняя зона нагрева: Mariane, Средняя горелка, 2000W/80mm
- Средняя передняя зона нагрева: Нет,
- Средняя зона нагрева: Нет,
- Правая ближняя зона нагрева: Малая горелка, Mariane, 1000W/65mm
- Правая дальняя зона нагрева: Mariane, Средняя горелка, 2000W/80mm
- Функции безопасности:
- Набор для конверсии газа
- Цвет: Белый

### Легко готовить. Легко мыть.

Варочная панель абсолютно плоская, гладкая и устойчивая к повреждениям. Поверхность вокруг сковород и кастрюль остается прохладной, благодаря чему брызги не прикипают. Привести варочную панель в порядок после готовки элементарно: достаточно просто протереть ее влажной тряпкой



### Идеальная регулировка огня.

Точная регулировка огня одним поворотом ручки.

### Термопары для перекрытия газа.

Все наши варочные поверхности оснащены специальной предохранительной термопарой, которая отключает выключит подачу газа, если огонь гаснет.

### Product Specification

Рекомендованная цена. Перейдите на сайт магазина, чтобы узнать о возможных специальных предложениях.

45490.00

Размещение панели управления	Спереди справа
Тип поверхности	Газ на стекле
Тип установки	независимый
Тип управления	Поворотные регуляторы
Размеры (ВхШ), мм	590x520
Размеры для встраивания (ВхШхГ), мм	х560x480
Вес нетто, кг	13.4
При продаже установлены форсунки для газа	G20 (2H) 13 мБар
Длина сетевого шнура, м	1.1
Страна производства	Италия

