

6. Хранение и транспортирование:

6.1 Светильники допускается хранить в заводской упаковке в проветриваемых помещениях при температуре от 0 до 40 градусов и влажности не более 75%.

6.2 Индивидуальная упаковка светильника обеспечивает его сохранность при транспортировке автомобильным, железнодорожным, водным или авиационным транспортом, при условии исключения избыточных нагрузок на упаковку, удары и падение, а так же влияние на нее атмосферных осадков в процессе транспортировки.

7. Гарантийные обязательства:

7.1 Гарантийный срок на светильники серии «Кориастер» составляет 24 месяца со дня их продажи, при условии соблюдения правил монтажа и эксплуатации. Неправильное использование светильника, в т.ч. использование его не по назначению, а также его внешние повреждения или следы вмешательства в конструкцию лишают права на гарантийное обслуживание.

7.2 При обнаружении неисправностей светильника возникших в течение гарантийного срока не по вине потребителя, изготовитель осуществляет его бесплатный гарантийный ремонт или замену.

7.3 Замена вышедшего из строя светильника осуществляется в точке продажи при предъявлении заполненного гарантийного талона.

7.4 Уполномоченный представитель предприятия-изготовителя на территории ТС: ООО «Крэзисервис», 220114, РБ, г. Минск, ул. Кирилла Туровского, д.10, пом. 150, Тел.: +375 (17) 336-18-18, e-mail: client@crazyservice.net

Гарантийный талон

Шанхай Щет Электрик Компани, Лтд. Китайская Народная Республика

Светильник светодиодный серии «Кориастер»

Дата изготовления _____

Дата продажи _____

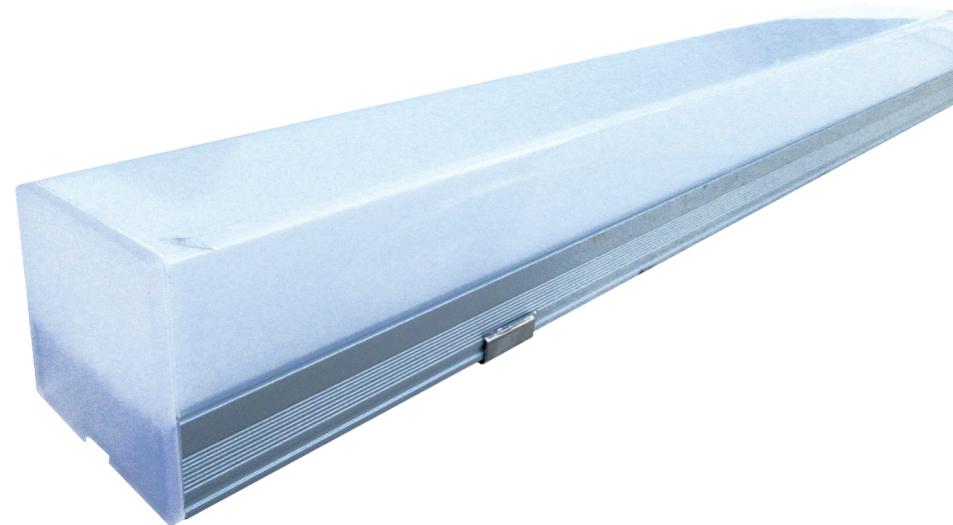


Штамп изготовителя / Подпись проверяющего



Технический паспорт

Светильник светодиодный серии «Кориастер»



Техническая поддержка на сайте

www.crazyservice.by

1. Назначение изделия:

- 1.1 Светильники светодиодные серии «Кориастер» предназначены для освещения магазинов, супермаркетов, гипермаркетов, офисных и административных помещений.
 1.2 Используются для монтажа на гибких подвесах. Для установки непосредственно на опорную поверхность (потолок или стена) используются монтажные кронштейны.
 1.3 Конструкция стыковочных узлов позволяет с использованием соединителей формировать самостоятельные линейные осветительные системы различных форм и размеров.
 1.4 Корпус светильника выполнен из анодированного алюминия. Возможна окраска в черный цвет.

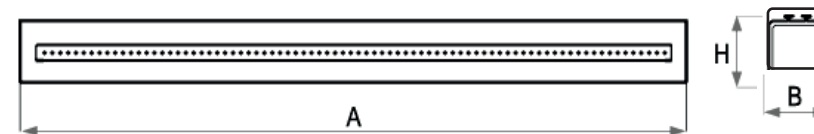
2. Структура условного обозначения:

КОРИАСТЕР PSP-LED-0625-25Вт-4000К-KC

Наименование светильника
 Серия
 Мощность, Вт
 Цветовая температура, К
 Торговая марка

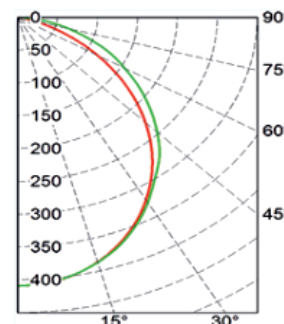
3. Технические характеристики:

Параметры	КОРИАСТЕР PSP-LED 0625-25Вт 4000К-KC	КОРИАСТЕР PSP-LED 1250-50Вт 4000К-KC	КОРИАСТЕР PSP-LED 1560-60Вт 4000К-KC	КОРИАСТЕР PSP-LED 1872-72Вт 4000К-KC	КОРИАСТЕР PSP-LED 2496-96Вт 4000К-KC
Артикул	954001	954002	954003	954004	954008
Мощность, Вт	25	50	60	72	96
Световой поток, Лм	3000	6000	7200	8640	11520
Цветовая температура, К	4000				
Индекс цветопередачи	80				
Фактор мощности	>0,5				
Номинальный ток, мА	217	435	522	626	835
Напряжение, В	175-265				
Частота, Гц	50-60				
Класс защиты от поражения электрич. током	2 (□)				
Климатич. исполнение	УХЛ4				
Степень защиты	IP40				
Габаритные размеры (L, B, H), мм	600 x 50 x 56	1200 x 50 x 56	1500 x 50 x 56	1800 x 50 x 56	2400 x 50 x 56



L – 600, 1200, 1500, 1800, 2400 мм, B – 50 мм, H – 56 мм

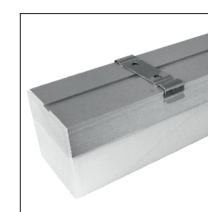
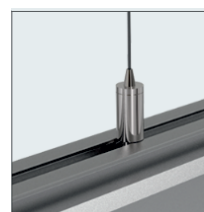
4. Оптическая часть:



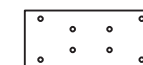
Базовая цветовая температура источника света 4000 К (нейтрально белый). Под заказ доступны цвета 3000 К и 5000 К. Рассеиватель из ПММА опаловый.

5. Особенности монтажа:

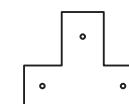
1. Подвес на трос 2. Кронштейн потолочный, настенный



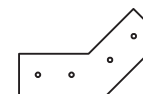
3. Соединение с помощью монтажных пластин



Прямое соединение



T-образное соединение



Соединение под углом 45°



Соединение двух светильников под углом 45°

4. Варианты монтажа

