



NATIONAL
GEOGRAPHIC
KIDS

Энциклопедия для детей

Кэтрин Д. Хьюз

КОСМОС
МОЯ ПЕРВАЯ
ЭНЦИКЛОПЕДИЯ

#эксмодетство

Москва
2020

СОДЕРЖАНИЕ

ВВЕДЕНИЕ	6
СОЛНЕЧНАЯ СИСТЕМА	8
ЗЕМЛЯ И НЕБО	10
СОЛНЦЕ	12
ПЛАНЕТА ЗЕМЛЯ	18
ЛУНА	24
МЕТЕОРЫ И МЕТЕОРИТЫ	30



СОСЕДНИЕ ПЛАНЕТЫ	32
ЗЕМНАЯ ГРУППА И ГАЗОВЫЕ ГИГАНТЫ	34
МЕРКУРИЙ	36
ВЕНЕРА	40
МАРС	44
ЮПИТЕР	50
САТУРН	56
УРАН	62
НЕПТУН	66



ДРУГИЕ БЛИЖНИЕ КОСМИЧЕСКИЕ ОБЪЕКТЫ 70

ПОЯС АСТЕРОИДОВ 72

ВЕСТА И ИДА 74

ЦЕРЕРА 76

ПЛУТОН 78

ЖАУМЕА, ЭРИДА И МАКЕМАКЕ 82

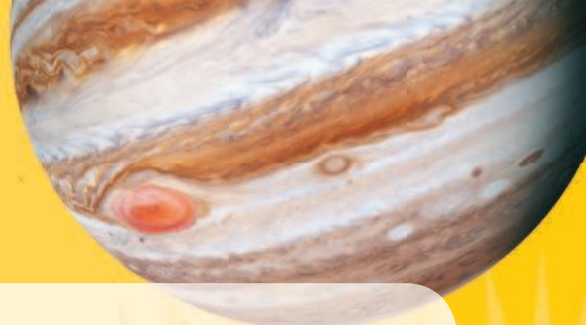
КОМЕТЫ 84

ЗА ПРЕДЕЛАМИ НАШЕЙ СИСТЕМЫ 88

ВСЕЛЕННАЯ 90

СВЕТИЛА 92

СОЗВЕЗДИЯ 96



ГАЛАКТИКИ 98

МЛЕЧНЫЙ ПУТЬ 100

ТУМАННОСТИ 102

ЧЁРНЫЕ ДЫРЫ 104

ИССЛЕДУЯ КОСМОС 106

РАКЕТЫ 108

**МЕЖДУНАРОДНАЯ КОСМИЧЕСКАЯ
СТАНЦИЯ 110**

ТЕЛЕСКОПЫ 112

ОБИТАЕМАЯ ЗОНА 116

ЕСТЬ ЛИ ЖИЗНЬ НА МАРСЕ? 118

РАСПОЛОЖЕНИЕ ОРБИТ 120

В ПОМОЩЬ РОДИТЕЛЯМ 122

СЛОВАРЬ 124

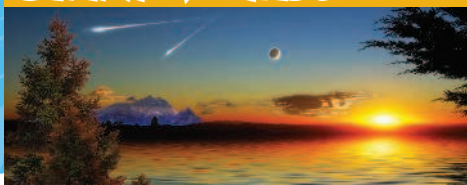
АЛФАВИТНЫЙ УКАЗАТЕЛЬ 126



ВВЕДЕНИЕ

Привет! Ты держишь в руках удивительную энциклопедию, с помощью которой сможешь открыть для себя самые невероятные тайны Вселенной! Давай знакомиться со всеми планетами Солнечной системы, а также с загадочными космическими телами за её пределами!

ЗЕМЛЯ И НЕБО



В этой главе рассказывается о Солнце, нашей планете Земле, Луне, метеорах и метеоритах.

СОСЕДНИЕ ПЛАНЕТЫ



Здесь ты прочитаешь о секретах Венеры, Меркурия, Марса, Сатурна, Юпитера, Нептуна и Урана.

ДРУГИЕ БЛИЖНИЕ КОСМИЧЕСКИЕ ОБЪЕКТЫ



Тут тебя ждут захватывающие факты об астероидах, карликовых планетах и кометах.

ЗА ПРЕДЕЛАМИ НАШЕЙ СИСТЕМЫ



Этот раздел посвящён светилам, созвездиям, галактикам, туманностям и чёрным дырам.

ИССЛЕДУЯ КОСМОС

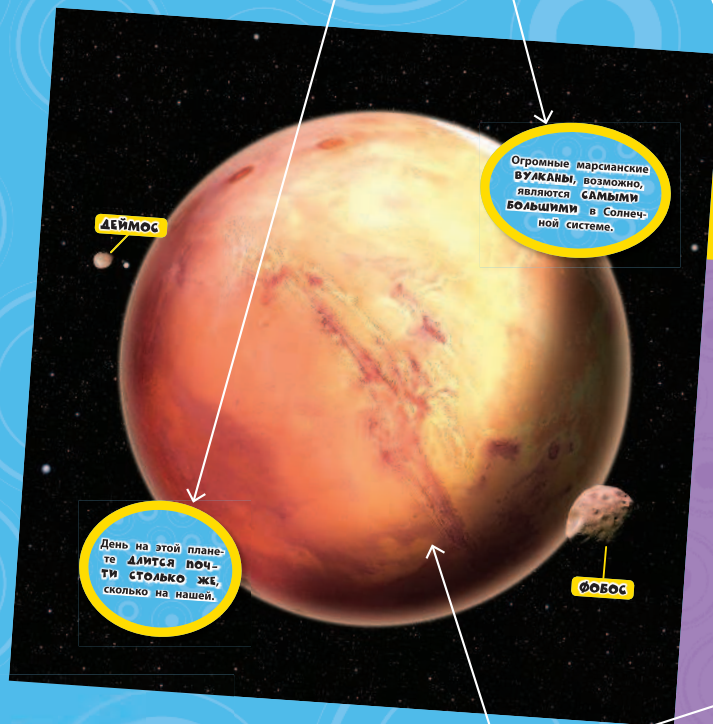


А эта глава поведает о том, как люди изучают внеземное пространство, используя ракеты, телескопы и космические аппараты.

Вот тебе несколько советов, как использовать эту книгу, чтобы получить от её чтения максимум удовольствия и пользы!

Информация в овалах позволит глубже разобраться в теме.

В таких рамках находятся самые главные сведения. Обрати внимание, что в каждой нижней ячейке указано время полёта космического аппарата с учётом его средней скорости.

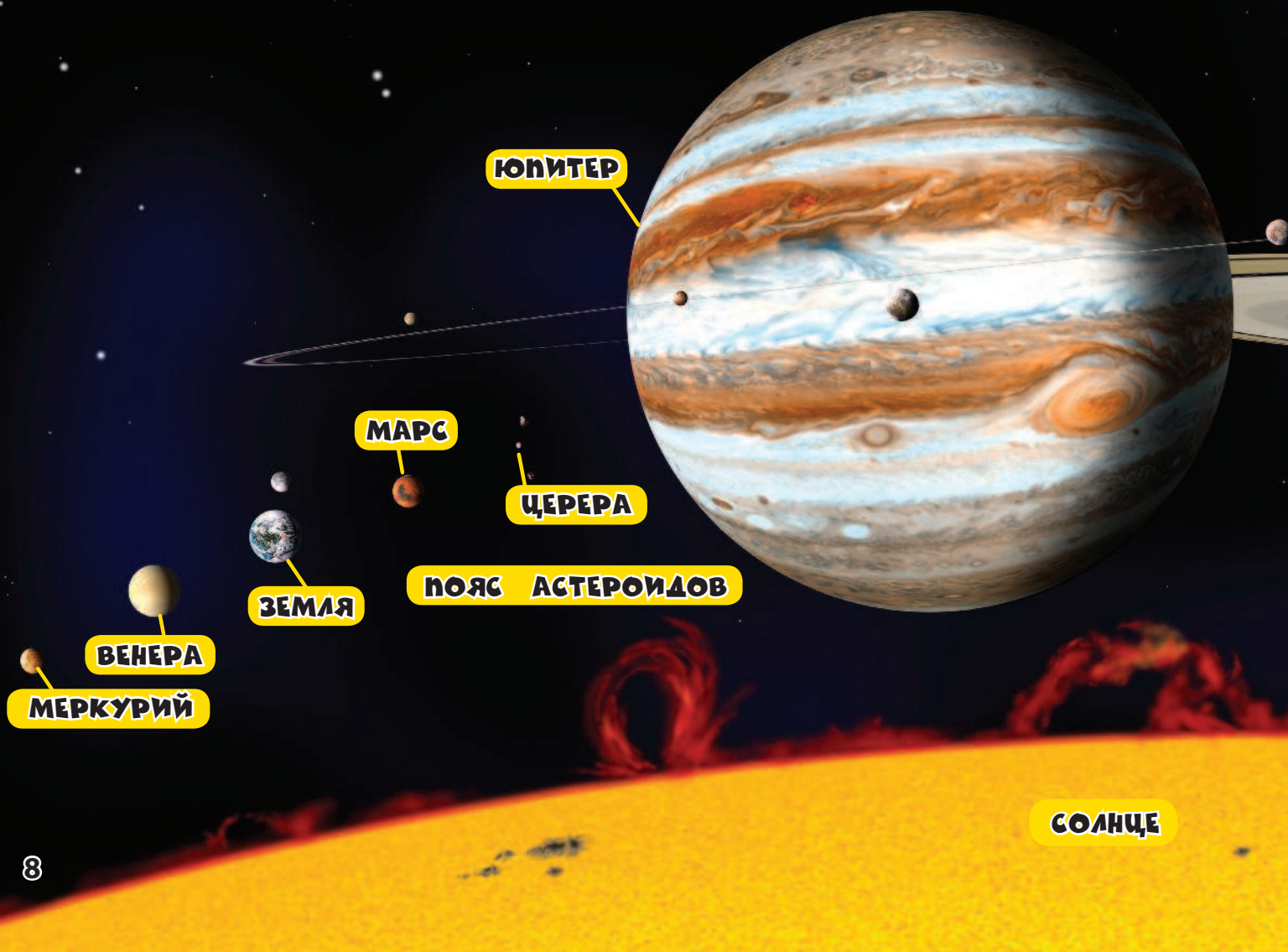


Красочные иллюстрации дадут возможность своими глазами увидеть то, о чём говорится в статье.

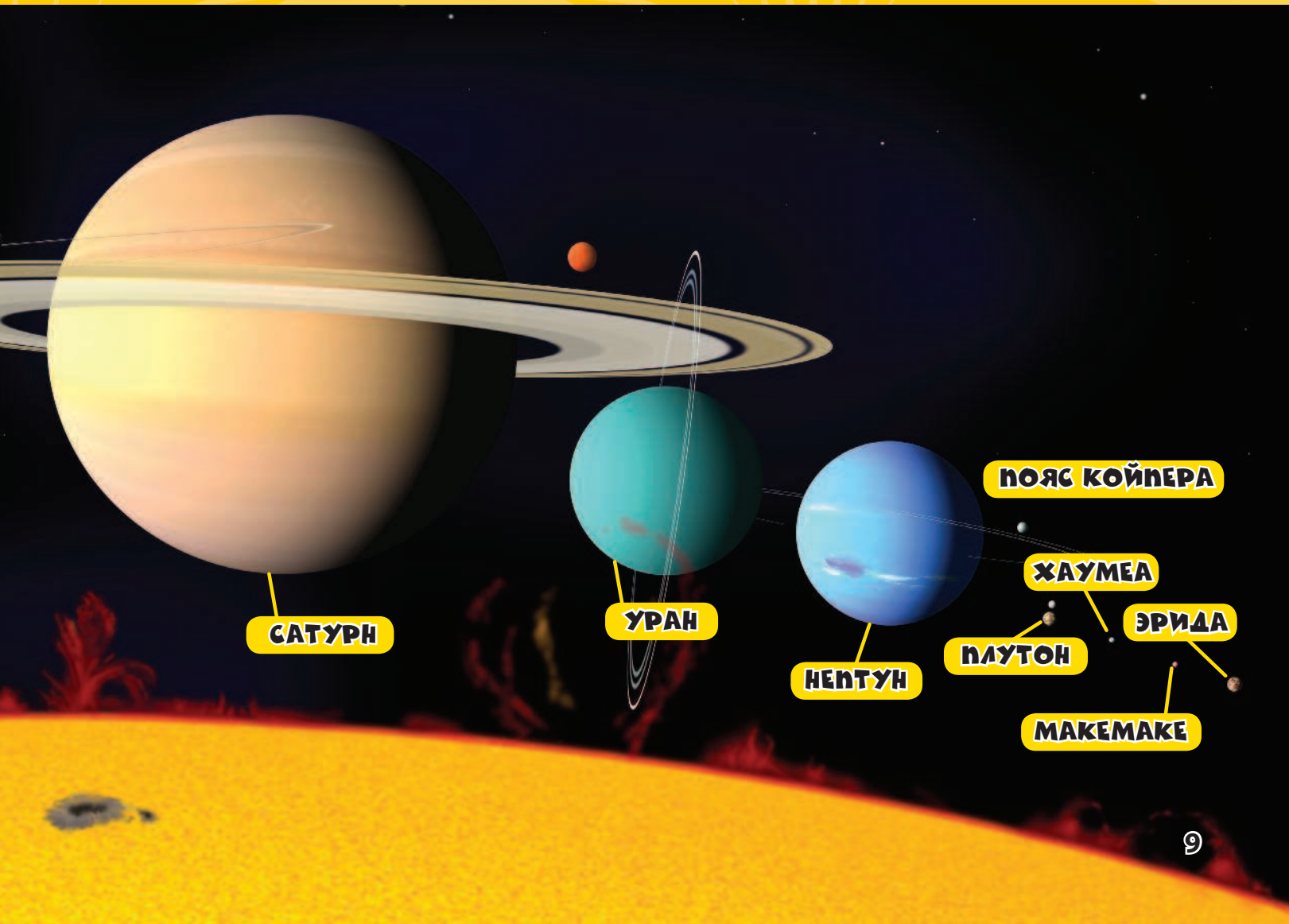
В конце энциклопедии размещаются словарь, алфавитный указатель и схема расположения планет, являющихся ближайшими соседями Земли. Они помогут тебе ориентироваться в море разнообразнейших фактов и понятий!

СОЛНЕЧНАЯ СИСТЕМА

Конечно, перед тобою просто схема.
На самом деле расстояние между
планетами гораздо больше!



Солнце — центр нашей планетной системы. На рисунке ниже отражено соотношение его величины с размерами как больших небесных тел, так и карликовых планет и спутников. Также здесь показано расположение пояса астероидов и пояса Койпера. Возвращайся к этому изображению по мере необходимости в процессе прочтения глав.

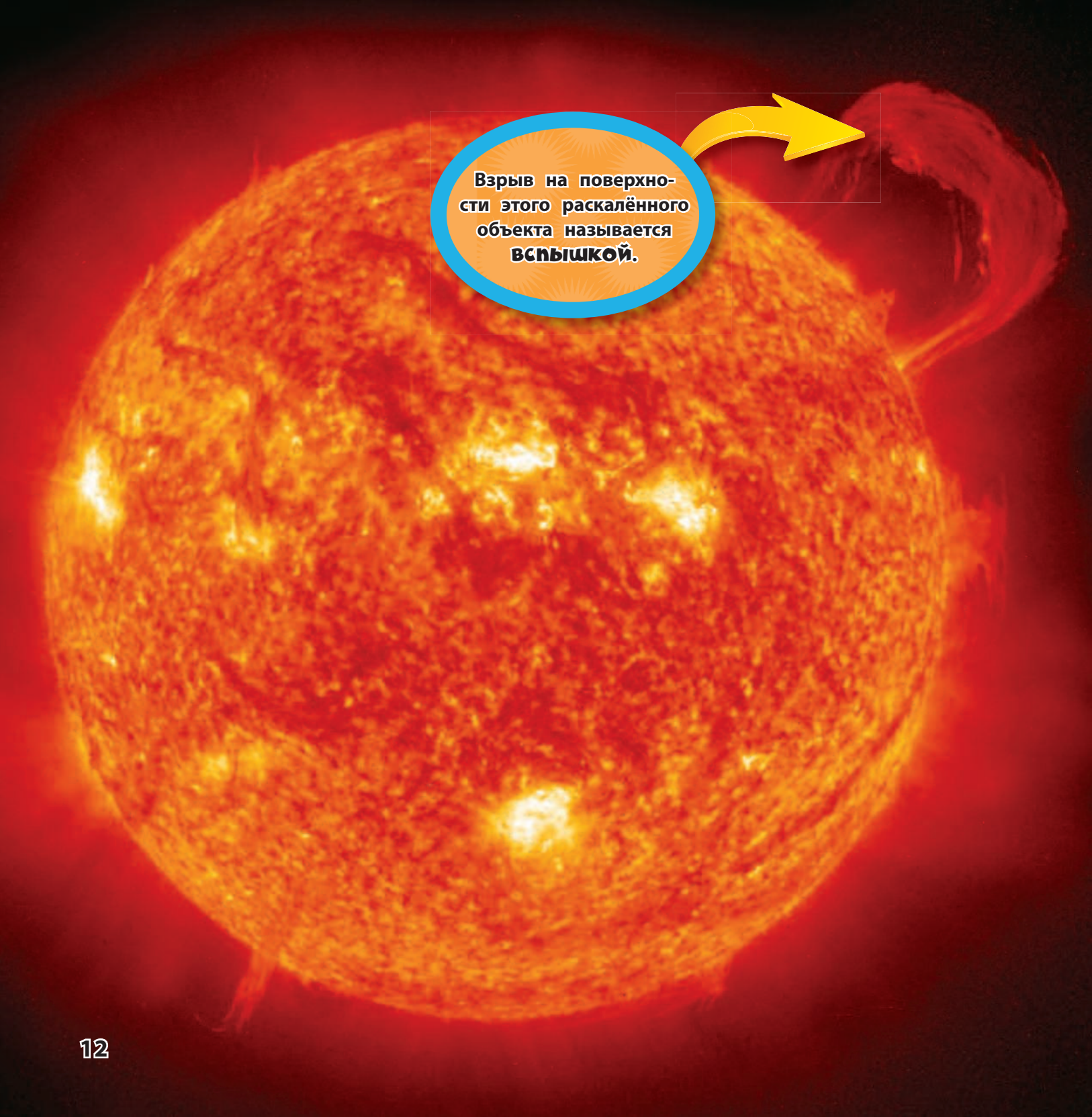


ЗЕМЛЯ И НЕБО



Когда наша звезда садится, восходит Луна.





Взрыв на поверхности этого раскалённого объекта называется **вспышкой**.

СОЛНЦЕ

Что первым делом бросается в глаза при взгляде на дневное небо? Правильно, Солнце! Это ближайшее к Земле светило. Оно очень горячее. Благодаря его теплу и свету на нашей планете существуют растения, животные и люди, в том числе ты!

Солнечная система состоит из планет, спутников, астероидов и других космических тел, а в её центре находится рассматриваемая нами звезда.

СОЛНЦЕ находится почти **В СТА ПЯТИДЕСЯТИ МИЛЛИОНАХ КИЛОМЕТРОВ** от **ЗЕМЛИ**.

Если бы можно было доехать до этого светила **НА МАШИНЕ**, такое путешествие заняло бы **БОЛЬШЕ СТА СЕМИДЕСЯТИ ЛЕТ!**