

FR Veuillez lire attentivement le livret "Consignes de sécurité et d'utilisation" avant la première utilisation / **EN** Please read carefully the "Safety and use instructions" booklet before first use / **DE** Lesen Sie vor dem erstmaligen Gebrauch aufmerksam die Broschüre „Sicherheits- und Bedienungsanweisungen“ durch. / **ES** Lea detenidamente el libro «Instrucciones de seguridad y de uso» antes de utilizar el aparato por primera vez / **PT** Leia atentamente o manual «Instruções de segurança e utilização» antes da primeira utilização / **IT** Leggere con attenzione il libretto "Norme di sicurezza e d'uso" al primo utilizzo / **DA** Læs hæftet "Sikkerheds- og brugsanvisning" grundigt igennem inden den første ibrugtagning. / **NO** Les nøye heftet "Råd om sikkerhet og bruk" før første gangs bruk / **FI** Lue turvallisuus- ja käyttöohjevihko huolellisesti ennen ensimmäistä käyttökertaa. / **TR** İlk kullanımdan önce "Güvenlik ve kullanım talimatları" kitapçığını dikkatlice okuyun / **EL** Διαβάστε προσεκτικά το εγχειρίδιο «Οδηγίες ασφαλείας και χρήσης» πριν από την πρώτη χρήση / **PL** Przed pierwszym użyciem proszę uważnie przeczytać broszurę „Zalecenia dotyczące bezpieczeństwa i użytkowania” / **CS** Před prvním použitím si, prosím, pečlivě prostudujte „Bezpečnostní pokyny pro použití” / **SK** Pred prvým použitím si pozorne prečítajte „Bezpečnostné odporúčania a použitie”. / **HU** Az első használat előtt figyelmesen olvassa el a „Biztonsági előírások és használati útmutató” című fejezetet / **SL** Pred prvo uporabo natančno preberite »Navodila za varno uporabo« / **RU** Перед первым использованием внимательно прочитайте инструкцию «Меры безопасности и правила использования». / **UK** Перед першим використанням уважно прочитайте посібник «Правила техніки безпеки та рекомендації щодо використання» / **HR** Molimo da prije prve uporabe pažljivo pročitate priručnik „Sigurnosne upute” / **SR** Pre prve upotrebe, pažljivo pročitajte "Bezbednosno i uputstvo za upotrebu" / **RO** Înainte de prima utilizare, citiți cu atenție manualul „Instrucțiuni de siguranță și de utilizare” / **ET** Palun lugege enne esimest korda kasutamist hoolikalt ohutus- ja kasutusjuhendit / **LT** Atidžiai perskaitykite knygelę „Saugos ir naudojimo reikalavimai” prieš naudodami įrenginį pirmą kartą / **LV** Pirms izmantojat ierīci pirmoreiz, lūdzu rūpīgi izlasiet brošūru "Norādījumi par drošību un lietošanu" / **BG** Моля, прочетете внимателно книжката "Препоръки за безопасност и употреба" преди първоначална употреба / **AR** يُرجى قراءة كُتيب «السلامة وإرشادات الاستعمال» بعناية قبل الاستعمال للمرة الأولى

*** FR** Selon modèle / **EN** Depending on model / **DE** Je nach Modell / **ES** Según modelo / **PT** Consoante o modelo / **IT** Secondo i modelli / **DA** Afhængig af model / **NO** Avhenger av modell / **FI** Mallista riippuen / **TR** Modele göre / **EL** ανάλογα με το μοντέλο / **PL** W zależności od typu / **CS** Podle modelu / **SK** V závislosti od modelu / **HU** Modelltől függően / **SL** Ovisno od modela / **RU** В зависимости от модели / **UK** Залежно від моделі / **HR** Ovisno o modelu / **SR** U zavisnosti od modela / **RO** Ovisno o modelu / **ET** Sõltuvalt mudelist / **LT** Pagal modelį / **LV** Atbilstoši modelim / **BG** в зависимост от модела / **AR** حسب الموديل

www.rowenta.com

1.

2.

3.

4.

*** FR** Selon modèle / **EN** Depending on model / **DE** Je nach Modell / **ES** Según modelo / **PT** Consoante o modelo / **IT** Secondo i modelli / **DA** Afhængig af model / **NO** Avhenger av modell / **FI** Mallista riippuen / **TR** Modele göre / **EL** ανάλογα με το μοντέλο / **PL** W zależności od typu / **CS** Podle modelu / **SK** V závislosti od modelu / **HU** Modelltől függően / **SL** Ovisno od modela / **RU** В зависимости от модели / **UK** Залежно від моделі / **HR** Ovisno o modelu / **SR** U zavisnosti od modela / **RO** Ovisno o modelu / **ET** Sõltuvalt mudelist / **LT** Pagal modelį / **LV** Atbilstoši modelim / **BG** в зависимост от модела / **AR** حسب الموديل

5.

	.		eco
	..		eco
	...		eco

6.

7.

8. 



9. 



10. 



11. 



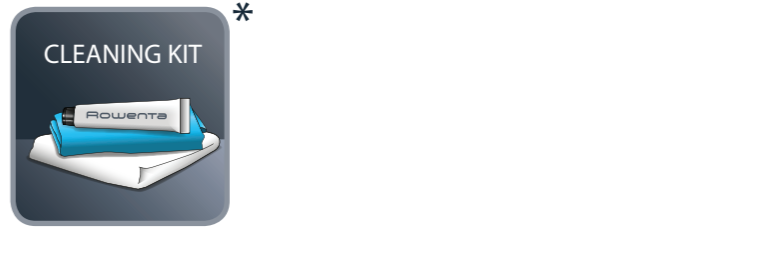
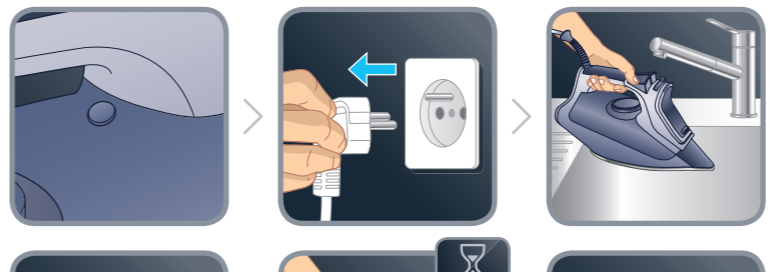
12. 



13. 



14. 



* FR Selon modèle / EN Depending on the model / DE Je nach Modell / ES Según el modelo / PT Consoante o modelo / IT In base al modello / DA Afhængig af modellen / NO Avhengig av modell / FI Mallista riippuen / TR Örnekteki gibi / EL Ανάλογα με τη μοντέλο / PL Zależnie od modelu / CS Podle modelu / SK Podľa modelu / HU Modelltől függően / SL Glede na model / RU В зависимости от модели / UK Залежно від моделі / HR Ovisno o modelu / SR У зависности од модела / RO În funcție de model / ET Vastavalt mudelitele / LT Pagal modelius / LV Atkarībā no modeļa / BG В зависимост от модела / AR حسب الموديل

* FR Disponible selon les pays / EN Available according countries / DE Je nach Land erhältlich / ES Disponible según el país / PT Disponível de acordo com o país / IT Disponibile a seconda dei Paesi / DA Fås i disse lande / NO Tilgjengelig i følgende land / FI Saatavuus vaihtelee maittain / TR Ülkelere göre mevcuttur / EL Διαθεσιμότητα, ανάλογα με τη χώρα / PL Dostępność zależy od kraju / CS Dostupné podle země / SK Dostupné podľa krajiny / HU Országától függően kapható / SL Na voljo v določenih državah / RU Доступность зависит от страны / UK Дступно відповідно до країни / HR Dostupno ovisno o zemlji / SR Dostupno zaviso od zemlje / RO Disponibil în funcție de țară / ET Kättesaadavus riigi järgi / LT Prieinamumas pagal šalis / LV Pieejamība atkarībā no valsts / BG Налично в зависимост от държавите / AR متوفرة حسب البلدان

Rowenta

- FR Guide de l'utilisateur
- EN User's guide
- DE Bedienungsanleitung
- ES Guía del usuario
- PT Guia de utilização
- IT Manuale d'uso
- DA Brugsvejledning
- NO Bruksanvisning
- FI Käyttöopas
- TR Kullanım kılavuzu
- TR Οδηγός χρήσης
- PL Instrukcja obsługi
- CS Návod k použití
- SK Používateľská príručka
- HU Használati útmutató
- SL Navodila za uporabnika
- RU Руководство пользователя
- UK Посібник користувача
- HR Upute za uporabu
- SR Uputstvo za upotrebu
- RO Ghidul utilizatorului
- ET Kasutusjuhend
- LT Naudotojo vadovas
- LV Lietošanas pamācība
- BG Ръководство на потребителя
- AR دليل المستخدم



AUTOSTEAM DW41XX
EFFECTIVE ANTICALC DW42XX

FR Pour plus d'informations sur l'utilisation / EN For further usage information / DE Weitere Informationen zur Bedienung / ES Para obtener más información sobre su uso / PT Para obter mais informações sobre a utilização / IT Per maggiori informazioni sull'utilizzo / DA Yderligere informationer vedrørende betjening / NO For mer informasjon om bruken / FI Lisätietoja käyttöä varten / TR Kullanım hakkında daha fazla bilgi için / EL Για περισσότερες πληροφορίες σχετικά με τη χρήση / PL Więcej informacji na temat korzystania z urządzenia / CS Pro více informací o použití / SK Pre ďalšie informácie o používaní / HU A használatra vonatkozó további információk / SL Več informacij o uporabi / RU Для получения более подробной информации об эксплуатации / UK Для отримання детальної інформації щодо експлуатації / HR Za više informacija o upotrebi / SR Za više informacija o upotrebi / RO Pentru mai multe informații privind utilizarea / ET Täiendava teabe saamiseks kasutamise kohta / LT Daugiau informacijos apie naudojimą / LV Lai iegūtu vairāk informācijas par lietošanu / BG За още информация относно употребата / AR للمزيد من المعلومات عن الاستعمال

