

TELEFUNKEN



POWER INVERTOR 500W
ПРЕОБРАЗОВАТЕЛЬ НАПРЯЖЕНИЯ 500 ВТ
TF-PI01

Instruction manual
Руководство по
эксплуатации

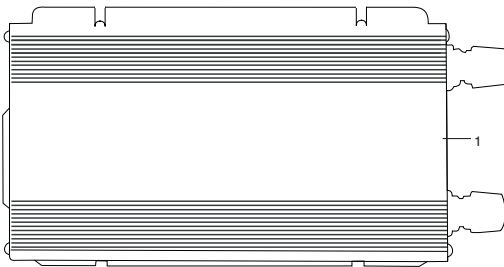


Dear customer!

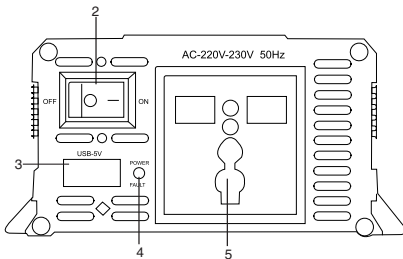
Thank you for purchasing our product. For safety, it is strongly recommended to read this manual carefully before connecting, operating and/or adjusting the product and keep the manual for reference in future.

Description

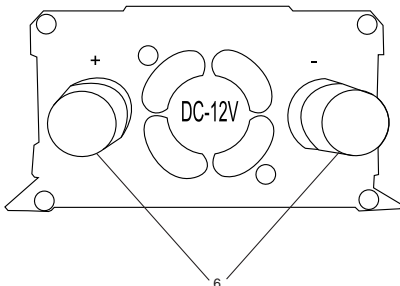
Top view



Side view



1. Unit body
2. ON/OFF switch
3. USB charging port
4. Power (green)/ Fault (red) indicator
5. Electric socket
6. Terminals for battery / DC 12V lighter socket connection



Instruction manual

Utilization of the product

If you want to dispose of this product, do not mix it with general household waste. There is a separate collection system for used electronic products in accordance with legislation that requires proper treatment, recovery and recycling.

Please contact your local authorities for the correct method of disposal. By doing so, you will ensure that your disposed product undergoes the necessary treatment, recovery and recycling and thus prevent potential negative effects on the environment and human health.

Important safeguards

- The instruction manual contains important operating and maintenance instructions. For your safety, it is necessary to refer to the manual. Keep the manual for future use.
- Do not hit or drop the unit.
- Do not open the inverter yourself under any circumstances. The inverter is not designed for self-repair. If the inverter fails, stop using it and contact the service center.
- To prevent fire or electric shock do not leave the inverter in the rain, or in places with high humidity.
- You can use the inverter while the car engine is running or off, but switch off the inverter when the engine starts.
- Do not connect equipment that has more power than indicated on the packaging and documentation of the inverter.
- Put the plug into the cigarette lighter socket as far as it will go. Poor contact may cause the plug to melt.
- Before connecting the inverter to power 220 V devices, we recommend to familiarize yourself with the technical characteristics of the vehicle's power plants (battery capacity, generator output current).
- When disconnecting the inverter cable, pull it by the plug, not by the cord.
- When the voltage of the car battery decreases to 10V, the inverter generates an audible signal, which means that the on-board network voltage has fallen below the permissible value, in this case stop using the inverter, otherwise it will automatically turn off the power and keep the car battery from full discharge when its voltage drops up to 10V. To protect the car battery from discharging, we recommend to start the car engine every 2-3 hours to recharge the battery (at the time of starting the engine the inverter must be switched off).
- The cigarette lighter socket of your car should have a plus in the center and minus around the edges. The inverter can only be used in a car with negative body polarity, if your car has positive polarity, the inverter cannot be used. If you directly connected the inverter to the car battery 12V and mixed the polarity, the inverter fuse will blow out.
- During operation, the inverter will heat up. This is normal. To avoid overheating of the inverter, provide a proper air circulation to remove heat.
- Please avoid using extension cords longer than 10 meters for AC 220V output and longer than 0.5 meters for DC 12V input, as it may lead to voltage decline.
- A blown fuse should be replaced with a similar one (see technical data). A blown fuse is not a warranty case.

Operating the inverter

Operation order

- Connect the inverter to the cigarette lighter socket or directly to the 12V car battery (observing the polarity).
- Switch on the inverter using the ON/OFF switch.
- Connect the electrical equipment rated for AC 220V voltage to the inverter socket.
- Switch on the electrical equipment. To switch off the inverter repeat the above steps in reverse order.

Operating while moving

- To operate the inverter, use a cigarette lighter (cigarette lighter socket) in the car.
- The total load power of devices connected to the inverter should not exceed 150 watts. If these recommendations are not observed, for example, using a splitter or a hub to connect several devices (phone, tablet, navigator, DVR, etc.) to a cigarette lighter, a car fuse may be damaged.

Operating while parked

- The engine is off
 - As a rule, when the engine is turned off, the cigarette lighter socket does not work. In this case, the inverter connection is possible directly to the battery using the two included wires with clamps. It should be noted that when operating the inverter directly from the car battery, the inverter reduces the battery charge level, which can lead to its full discharge.
 - The total load power is limited by the car battery capacity (taking into account its wear). When the inverter is used for a long time, it is a good practice to periodically turn on the engine to compensate for energy losses and to prevent the battery from completely draining.
- The engine is idle
 - Do not start the car engine with the electric load connected via the inverter.
 - In order to protect the car generator from overload when choosing the inverter, the engine power of the car should be taken into account. (Inverters of more than 600 watts are advisable to use in cars with an engine volume of at least 2.0 liters and a battery capacity of at least 100 a/h.)

(!) The manufacturer is not responsible for possible damage to the vehicle's electrical equipment when using an inverter with excess load power.

Instruction manual

Accessories

Invertor	1 pc
Battery wires with clamps	2 pcs
Lighter socket cable	1 pc
Instruction manual	1 pc

Specifications

Input voltage	DC 11-15V
Output voltage	DC 5V; 0.5A (USB), AC 220-230V, 50-60 Hz
Output waveform	Fitted sinewave
Efficiency	Not less than 85%
Output power	500W (RMS), max 1000W
Overload protection	+
Fault and wrong polarity protection	+
Temperature protection	+
Operating temperature	from -20°C to 60°C
Operating humidity	10% - 90%
Unit dimensions (L*W*H)	175 mm * 112 mm * 53 mm
Net weight	0.7 kg

Specifications and functions are subject to change without notice. It is connected with continual improvement of the device.

**MANUFACTURED AND DISTRIBUTED BY TECHNO ELECTRIC LIMITED,
Legal address: 801 Luk Yu Building, 24 - 26 Stanley Street, Central, China
TELEFUNKEN and the TELEFUNKEN logo are trademarks of TELEFUNKEN Licenses
GmbH and are used under a trademark license.**

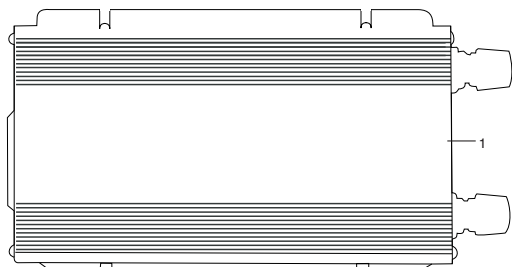
Руководство по эксплуатации

Уважаемый покупатель!

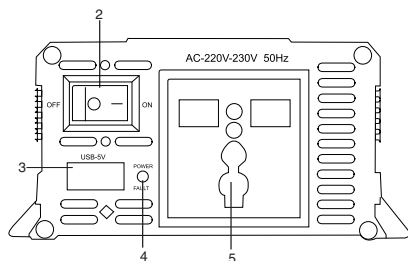
Благодарим Вас за покупку нашего изделия. Чтобы понять, как правильно и безопасно пользоваться Вашей моделью изделия, рекомендуется тщательно изучить настоящее руководство перед включением, регулировкой и эксплуатацией изделия. Сохраняйте руководство для использования в будущем.

Описание

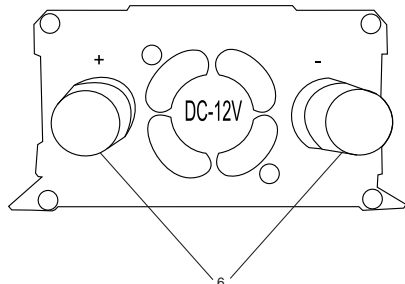
Вид сверху



Вид сбоку



1. Корпус
2. Переключатель ON/OFF
3. Разъем USB
4. Индикатор работы (зеленый) / сбоя (красный)
5. Электрическая розетка
6. Контакты для подключения к аккумуляторной батарее и гнезду прикуривателя



Руководство по эксплуатации

Утилизация изделия

Если вы желаете утилизировать данное изделие, не выбрасывайте его вместе с обычным бытовым мусором. Существует отдельная система сбора использованных электронных изделий в соответствии с законодательством, которая предполагает соответствующее обращение, возврат и переработку.

Обращайтесь в органы местного управления за инструкциями по правильной утилизации продукта. Тем самым Вы обеспечите утилизацию Вашего изделия с соблюдением обязательных процедур по обработке, утилизации и вторичной переработке и, таким образом, предотвратите потенциальное негативное воздействие на окружающую среду и здоровье людей.

Меры безопасности

- В руководстве присутствуют важные указания по эксплуатации. Перед использованием устройства ознакомьтесь с руководством и сохраните его для последующего использования.
- Не наносите ударов по устройству, не роняйте его.
- Внутри инвертора высокое напряжение, ни при каких обстоятельствах не вскрывайте инвертор самостоятельно. Инвертор не предназначен для самостоятельного ремонта. При неисправности инвертора прекратите его использование и обратитесь в сервисный центр.
- Для предупреждения пожара или поражения электрическим током не следует оставлять инвертор под дождем и в местах с повышенной влажностью.
- Вы можете использовать инвертор как при включенном, так и отключенном двигателе автомобиля, но всегда отключайте инвертор в момент пуска двигателя.
- Не подключайте к инвертору оборудование, мощность которого превышает заявленную на упаковке и в документации инвертора.
- Вставляйте штекер в гнездо прикуривателя до упора. При плохом контакте штекер может расплавиться.
- Перед подключением инвертора для питания устройств 220 В рекомендуется ознакомиться с техническими характеристиками энергетических установок автомобиля (емкость аккумулятора, выходной ток генератора).
- При отсоединении кабеля инвертора тяните его за штекер, а не за шнур.
- Когда напряжение аккумуляторной батареи уменьшается до 10 В, инвертор издает звуковой сигнал. Это означает, что напряжение бортовой сети упало ниже допустимого, в этом случае прекратите использовать инвертор, в противном случае инвертор самостоятельно отключит питание и предотвратит полный разряд батареи. Чтобы защитить автомобильный аккумулятор от разряда, рекомендуется заводить двигатель автомобиля каждые 2-3 часа для подзарядки аккумулятора (в момент пуска двигателя инвертор должен быть отключен).
- Гнездо прикуривателя автомобиля должно иметь плюс в центре и минус по краям. Инвертор можно использовать только в автомобиле с отрицательной полярностью кузова, если автомобиль имеет положительную полярность, преобразователь использовать нельзя. Если Вы напрямую подключили инвертор к аккумуляторной батарее автомобиля и перепутали полярность, предохранитель инвертора сгорит.
- В ходе работы инвертор будет нагреваться. Это нормально. Чтобы исключить перегрев преобразователя, необходимо обеспечить циркуляцию воздуха вокруг него для отвода тепла.
- Не рекомендуется использовать кабели длиной более 10 м для подключения к розетке 220 В, и кабели длиной более 0,5 м для подключения к гнезду прикуривателя.
- Перегоревший предохранитель следует заменить на аналогичный. Перегоревший предохранитель не является гарантийным случаем.

Операции с устройством

Порядок работы

- Подключите преобразователь напряжения (инвертор) в гнездо прикуривателя или напрямую к автомобильной аккумуляторной батарее 12 В (соблюдая полярность).
- Включите инвертор, переведя переключатель на боковой панели в положение ON.
- Подключите электрооборудование, рассчитанное на переменный ток напряжением 220 В к розетке преобразователя.
- Включите электрооборудование. Для отключения инвертора повторите перечисленные выше шаги в обратном порядке.

Особенности эксплуатации инвертора при движении автомобиля

- Для работы инвертора используется устройство прикуривателя (гнездо прикуривателя) в автомобиле.
- Суммарная мощность нагрузки подключенных к инвертору устройств не должна превышать 150 Ватт. При неисполнении указанных рекомендаций (например: подключение в одно гнездо прикуривателя через разветвитель нескольких устройств (телефон, планшет, навигатор, видеорегистратор и пр.) возможен выход из строя защитного предохранителя автомобиля.

Особенности эксплуатации инвертора при стоянке автомобиля

- Работа при выключенном двигателе
 - Как правило, при выключенном двигателе гнездо прикуривателя не работает. В этом случае подключение инвертора возможно напрямую к аккумуляторной батарее с использованием прилагаемых проводов разной полярности с зажимами (в комплекте). Следует учесть, что при использовании инвертора напрямую от аккумулятора автомобиля, инвертор уменьшает уровень заряда аккумулятора, что может привести к его полному разряду.
 - Суммарная мощность нагрузки ограничена емкостью аккумулятора автомобиля (с учетом его износа). Рекомендуется при длительном использовании преобразователя периодически включать двигатель для компенсации потерь энергии и предотвращения полного разряда аккумулятора.
 - Работа при включенном двигателе на холостых оборотах
 - Запрещается запуск двигателя автомобиля с подключенной через инвертор нагрузкой.
 - В целях защиты генератора автомобиля от перегрузки при выборе модели инвертора рекомендуется учитывать мощность двигателя автомобиля. (Преобразователи более 600 Ватт целесообразно использовать в автомобилях, имеющих объем двигателя не менее 2.0 литров и емкость аккумуляторной батареи не менее 100 а/ч.)
- (!) Изготовитель не несет ответственности за возможные повреждения электрооборудования автомобиля при использовании инвертора с превышенной мощностью нагрузки.**

Руководство по эксплуатации

Комплект поставки

Преобразователь напряжения	1 шт
Провода с зажимами для подключения к аккумулятору	2 шт
Кабель для подключения к гнезду прикуривателя	1 шт
Руководство по эксплуатации	1 шт

Технические характеристики

Входное напряжение	Постоянный ток 11-15 В
Выходное напряжение	Постоянный ток 5 В; 0,5 А (USB), переменный ток 220-230 В, 50-60 Гц (розетка)
Форма выходного сигнала	Аппроксимированная синусоида
Эффективность	Не менее 85%
Выходная мощность	500 Вт (RMS), максимальная 1000 Вт
Защита от перегрузки	+
Защита от неисправности и неверной полярности	+
Температурная защита	+
Рабочая температура	от -20°C до 60°C
Рабочая влажность	от 10% до 90%
Габариты устройства (Д*Ш*В)	175 мм * 112 мм * 53 мм
Вес нетто	0,7 кг

Технические характеристики и функции могут быть изменены заводом-изготовителем без предварительного уведомления в связи с постоянным совершенствованием и улучшением данного устройства.

Произведено:

Топстар Электроникс Ко., Лимитед,

ЮНИТ 04, 7/F БРАЙТ УЭЙ ТАУЭР, № 33., МОНГ КОК РОУД
КОУЛУН, ГОНКОНГ

Под контролем «ТЕХНО ЭЛЕКТРИК ЛИМИТЕД»

Сделано в Китае

ИЗГОТОВИТЕЛЬ: ТЕХНО ЭЛЕКТРИК ЛИМИТЕД

Юридический адрес: 801 Лук Ю Билдинг, 24-26 Стэнли Стрит,
Сентрал, Китай



Руководство по эксплуатации

Устранение неисправностей

Ниже приводится таблица, в которой описаны простые меры, способные помочь Вам устранить большую часть проблем, могущих возникнуть при использовании данного устройства.

Если нижеуказанные меры не помогли, обратитесь в сервисный центр.

Неисправность	Причина	Решение
Подключенные устройства не работают	Подключения не выполнены или выполнены некорректно	Проверьте подключения, вставьте штекер до упора
Горит индикатор неисправности	Перегорел предохранитель	Замените предохранитель

Хранение и транспортировка

Упакованные изделия допускается транспортировать всеми видами транспорта в условиях 5 ГОСТ 15150 при температуре не ниже минус 10 °С и при защите их от прямого воздействия атмосферных осадков и механических повреждений.

Изделия следует хранить в условиях 1 по ГОСТ 15150 при отсутствии в воздухе кислотных, щелочных и других агрессивных примесей. При транспортировании и хранении упакованные изделия должны быть уложены в штабели, контейнеры или стеллажи. Количество рядов в штабелях должно быть установлено в зависимости от габаритных размеров и массы упакованных изделий и указано в ТУ на изделие конкретной модели.

Безопасная утилизация

Ваше устройство спроектировано и изготовлено из высококачественных материалов и компонентов, которые можно утилизировать и использовать повторно. Если товар имеет символ с зачеркнутым мусорным ящиком на колесах, это означает, что товар соответствует Европейской директиве 2002/96/ЕС. Ознакомьтесь с местной системой раздельного сбора электрических и электронных товаров. Соблюдайте местные правила. Утилизируйте старые устройства отдельно от бытовых отходов. Правильная утилизация вашего товара позволит предотвратить возможные отрицательные последствия для окружающей среды и человеческого здоровья.



Автопреобразователи напряжения торговой марки TELEFUNKEN

№ сертификата соответствия: RU C-CN.AГ03.B.18075

Дата принятия сертификата: 24.07.2018

Сертификат соответствия действителен по: 23.07.2021 включительно

Выдан: ООО «АЛЬСЕНА»

TF-PI01_BMI-5620_IM_02

Месяц и год изготовления нанесены на стикере баркода на упаковке и на гарантийном талоне в формате ММ.ГГ, где ММ – месяц изготовления, а ГГ – последние две цифры года изготовления.

Уполномоченная организация: ООО "ТрейдХоум"
РФ, 117105, г. Москва, Варшавское ш., д.39, комната 1 (603),
тел.:+7 (916) 441-57-14, email: support@trdhm.ru

TELEFUNKEN

Уважаемый покупатель!

Благодарим Вас за покупку продукции торговой марки TELEFUNKEN и доверие к нашей компании. TELEFUNKEN гарантирует высокое качество и надежную работу своей продукции при условии соблюдения технических требований, описанных в руководстве по эксплуатации. Руководство на русском языке прилагается.

Срок службы изделия с товарным знаком TELEFUNKEN, при эксплуатации продукции в рамках бытовых нужд и соблюдении правил пользования, приведенных в руководстве по эксплуатации, составляет 5 (пять) лет со дня передачи изделия потребителю. Срок службы установлен в соответствии с действующим законодательством о защите прав потребителей. Изготовитель обращает внимание потребителей, что при соблюдении данных условий срок службы изделия может значительно превысить указанный изготовителем срок. Гарантия на аксессуары составляет 2 недели с момента покупки, далее гарантия действует только на устройство.

Продукция сертифицирована на соответствие нормативным документам РФ (ГОСТ, СниП, Нормы и т.д.)

Адреса авторизованных сервисных центров

Город	Наименование СЦ	адрес	Телефон
Армавир	Кварц	ул. Комсомольская, д.115	8 6137-38000
Архангельск	Двина	Садовая 21	8 182 204 030
Астрахань	Хайтек-Сервисный центр ООО	ул. Ташкентская, 13Б	8 9276620084; 8 9608578787
Барнаул	Диод ООО	ул.Пролетарская 113	3852-639402
Барнаул	Ремикс	пр-т. Комсомольский д. 111	(3852) 240603, 240335
Белгород	БелКомпСервис	ул. Студенческая, д. 19, корп. 2, оф. 220	+7 (4722) 37-04-63
Благовещенск	Про-сервис	ул. Зейская, 136	8-800-770-78-87 доб. 894-44
Брянск	Вега-сервис АСЦ	ул.Сталелитейная 1	(4832)522109
Брянск	Техсервис	пер. Авиационный, д.3, корп. 2	(4832) 622121
Великий Новгород	Орбита СЦ	ул. Кочетова, д. 23а	(8162) 61-12-00, 33-59-18, 33-20-03
Владимир	Мастер-Сервис ООО	ул.Большая Нижегородская, д.23	8 (4922) 33-10-79
Волгоград	VPS	ул.Ангарская, 17г	(8442) 459-469, 90-30-30
Волгоград	СМТел	Проспект Ленина, 15	8442 600104 89627600104; 890938000025
Вологда	ООО «Сервисный Центр «Вологда»	ул. Новгородская, д.7	8172-539939, 8172-539969
Воронеж	Бест-Сервис	Ленинский проспект 119а, корп. 2	7(473)262 27 89, +7(473)262 26 60
Воронеж	Компьютерная клиника	ул.Владимира Невского,д.13,корп.1	+7(473)2647272
Воронеж	Орбита Сервис ОАО "ВТЦ	ул. Донбасская , 1	(473)235-5830
Дзержинск	Авис	б.Победы д.17	8313 25-82-83,25-40-66
Дзержинск	Радуга-Дзержинск	Нижегородской обл., ул. Чапаева 69/2	8(831)3281146 8(831)3218630 8(831)3280666
Димитровград	Элком сервис	Ульяновская обл., г. Димитровград, ул. Октябрьская, д. 63	8(84235) 2-86-59, 9-14-64
Екатеринбург	АСЦ Мастерская	ул.Техническая 55	7(982)6105939,(343)3122705
Екатеринбург	Норд-сервис	ул.Донская, 31	8(343)379-07-17; 8(343)3790277
Екатеринбург	Про-сервис	ул. Серафимы Дерябиной, 224	8-800-770-78-87 доб. 722-99
Иваново	Про-сервис	Ивановская обл. Иваново г. Смирнова ул. дом № 47	8-800-770-78-87 доб. 164-44
Иваново	TRCсервис	ул. Пролетарская, д. 44А	+7 (4932) 30 06 05
Ижевск	Радуга (БыгТехСервис)	ул. Пушкинская, д. 138а	(3412)855-644
Иркутск	Телетон	ул. Пискунова, 15б цокольный этаж(вход с внешней стороны здания)	89149540000
Йошкар-Ола	Мидас СЦ	ул.Советская,173	(8362)457368,417743
Казань	Витязь СЦ	Пр. Ямашева, д. 38 оф. 108а	(843) 248-71-17
Казань	Элнет	пр.Ибрагимова д.32/20	(843) 240-64-94
Каменск-Уральский	ТехноцентрСервис	Свердловской обл., ул. Исетская 33б	3439-399520
Кемерово	Мастерь ООО Сервисный центр	пр-кт Ленина, 82	(8-384-2)900-396
Киров	Портал	ул.Ленина, д.19	(8332)255591 доб.304
Киров	Сервисный центр "Эксперт"	Октябрьский пр-т. 118а	(8332) 54-40-42
Киров	Техноит	ул.Базовая д. 17а	(8332) 70-34-54, +79229278284
Кострома	ИП Благовещенская М.Н.	ул. Коммунаров, 5/1	79036345770
Краснодар	Комета	ул. Старокубанская 122/8	(861)231-26-72
Краснодар	Ларина-сервис	ул. Демуса, 14	8(861)2600900 доб. 2
Красноярск	Дон-ТВ СЕРВИС ООО	ул.Железнодорожников, 11; пр.Красноярский Рабочий, 75	8(391)2214651; 2219482; 2205885; 2233776
Красноярск	КрасАнСервис	пер. Светлогорский 2, н.п. 358	8-391-277-29-81
Красноярск	Про-сервис	ул. Полтавская, 38, строение 1	8-800-770-78-87 доб. 889-40
Красноярск	Электроальянс АСЦ	ул.Спандаряна 7	8(391) 293-54-33, 89535934033
Курск	Маяк+	ул. Студенческая 36-а	(4712) 50-85-90
Курск	Экран-сервис	ул. Добролюбова, д.17	4712-54-74-23 4712-54-74-24
Липецк	Владон АСЦ	ул.Космонавтот д.66	(4742)31-25-17
Магнитогорск	РемТехСервис	ул. Труда д.57	8(3519)43-80-15
Махачкала	Росам	ул.Магомедла Гаджиева 164	8722/933073
Москва	Квант-9 ООО	б-р Маршала Рокоссовского д.3	8(499)168-05-19 8(499)168-47-15
Москва	Про-сервис	ул. 6-я Радиальная, 18с5	8-800-770-78-87 доб. 129-98
Москва	Рубин ООО Сервисный центр	ул.Адмирала Макарова, д.2, стр.9	(925)1462423, (916)6887281
Москва	Телемастер СЦ	Алтуньевское шоссе 79 Д	(916)6887281
Москва	Электроника Сервис	www.telemaster.ru	89161700009
Мурманск	Электроника Сервис	ул. Гвардейская, д.3	(8152) 255-263, (8152) 255-262

Город	Наименование ЦС	адрес	Телефон
Набережные Челны	ТриО	проспект Вахитова д.20	8552-359002 8552-359042 8552-592358
Нальчик	Альфа-Сервис	пр. Ленина 24	(8662)420430
Нижний Новгород	Про-сервис	ул. Ванеева, д.1, 115404,	(8332) 255591
Нижний Новгород	Радуга-Н.Новгород	ул. Комсомольская, 17/1	8(831)2939620 8(831)2566818
Новокузнецк	Лидер	Кемеровская обл., г. Новокузнецк, пр. Дружбы, 58	8(3843)772737, 89515761444, 89609144664
Новороссийск	Аргон-Сервис	ул.Серова 14	(8617)831115,630395
Новосибирск	Маяк	ул. Твардовского, д. 3	73833495670
Новосибирск	Ремиг	Титова, 25	83833443068
Новосибирск	Сиб-мастер	ул. Пугачев, 5	8(962)824-1498, 8(913)382-0950
Омск	Домотехника	ул. Лермонтова 194 СЦ Домотехника-сервис	(3812) 36-74-01
Орел	АРС	ул. Московская, д. 100	(4862)551506
Оренбург	Сервисбыхтехника	ул. Конституции СССР, д.4	(3532)66-30-66
Орск	Айс-сервис	Оренбургская область, г Орск, ул Батумская, д.25	(3537) 338443
Орск	Гранд-сервис	Оренбургская обл., г.Орск, ул.Грозненская д.11А	8 3537 20 60 70; 89877960019, 896193313603
Пенза	Партнер-Сервис	ул. Советская д.2	(8412)564507
Пермь	ООО * РТВ-Сервис*	ул. Мира д.55	+7(342)2200848
Пермь	Техносервис-ПТ	ул. Плеханова, 12 (цокольный этаж). Тел.: (342) 2465001	79024711695
Псков	Ремонт и Сервис ООО	ул. Кузбасской дивизии, 6	81125358630
Ростов-на-Дону	Оптима-Сервис	ул. Космонавтов, 43	8(863)230-31-31
Ростов-на-Дону	Сервис-Ростов ООО	пр.Шолохова,д.7	(863) 299-0050
Рязань	Сервисный центр (Пал-Секамыч)	Куйбышевское шоссе, д.21, литер А, офис 1	8(4912) 21-07-34, 25-15-80
Самара	Партнер ТСЦ (Радиомоде)	ул. Свободы, 74	8(846) 2018715, 8(964) 9923388
Самара	Спец-мастер	ул.Ленинградская 100/Ленинская 56	тел (846)990-37-51, (846)240-98-17, 8 (917) 161-46-17
Санкт-Петербург	Пионер	Большой Сампсониевский проспект, д.62	(812)3200930, 3200227
Санкт-Петербург	Пионер Сервис	Лиговский пр. д. 52 д 52 лит А; 8-812-324-75-33	324-75-33, +7(905)234-97-87
Санкт-Петербург	Про-сервис	Левашовский пр., д.12, литер А, оф.421	8-800-770-78-87 доб. 447-03
Саратов	Транссервис-Саратов	ул. Б. Садовая д. 95	(8452)52-84-72
Севастополь	Диадема	ул. Пожарова, 26Б	8692 555643, 8692 453699
Северодвинск	Варенбуд В.И. ИП	Архангельская обл., г. Северодвинск, ул. Бойчука, д. 3, 2 подъезд, 1 этаж	(8184) 58-72-21
Симферополь	НК-Центр	ул. Некрасова, 17/1	(3652)522771; (3652)544573; +79787568804
Смоленск	Олимпия (Виктория Сервис)	ул. Тенишевой, д. 19	(4812) 403-600
Ставрополь	Ремонт -сервис	ул. Пирогова, д.37, офис11.	(8652) 55-17-48, +79187858429
Старый Оскол	Экспресс-Сервис	мкр.Олимпийский д.7	84725424100
Сургут	Про-сервис	пр-т Комсомольский, д.13	8-800-770-78-87 доб. 714-27
Сыктывкар	ТехСервис	ул. Таранная, 25	(8212)291220
Таганрог	Кристи ООО СЦ	ул. Фрунзе д.45	(8634) 383048
Тамбов	Вега-ТамбовСервис	ул. Киквидзе, д.69	(4752) 73-94-01
Тамбов	Рубин-Сервис-Т ООО	ул.Н.Вирты, д.2А	(4752)-451615/537211
Тверь	Юмзкс	ул. Хромова, д. 4	(4822)552-304, (4822)559-239, 89157374608
Тольятти	Про-сервис	ул. Партизанская, д.19	(846) 266-54-46
Томск	Макс-Сервис	ул. Киевская, д.101	(3822)432758,(3822)433589
Тула	Крылов Игорь Юрьевич ИП	Н.Руднева д.28	8(4872)355-399
Тюмень	Пульсар	ул. Республики д. 169/5	73452201905
Тюмень	СВ-Сервис	ул. Софьи Ковалевской 11/7	3452495005
Улан-Уде	СТ-Сервис	пр.Автомобилистов 5а	(3012)297799
Улан-Уде	Тех-Сервис	ул.Жердева д.138	8(3012)409646 8(3012)409645
Ульяновск	Мастер Сервис ООО	Ул Инзенская д 41	8422364335, 8422364331
Ульяновск	Планета-Сервис	ул. Кирова, д.59	(960)3721961
Уфа	Импорт-сервис	проспект Салавата Юлаева , д.59	(347)228-17-10
Хабаровск	НООС ПК	ул. Тихоокеанская, д. 165	8(4212) 72-43-32
Чебоксары	Телерадиосервис	ул. Гагарина д.1 кор.1	8352623149
Челябинск	Рембыттехника	ул.Производственная 8б	3512393939, 88003335556
Челябинск	Электро-Н ООО	пр. Победы, д.302	83512110084
Чита	ДимКат	ул.Красноармейская, 14, помещение 1	8(3022)210850
Ярославль	Вирт ООО Сервисный центр	ул.Республиканская, 3	8(4852)58-22-11

Данная информация может быть изменена.

Более точные сведения о сервисных центрах в Вашем регионе доступны на сайте
www.telefunken-electronics.ru

В случае возникновения проблем с обращением в Ваш региональный сервисный центр просим направить Ваши замечания, заполнив соответствующую форму в разделе «Обратная связь» на сайте компании.

Дизайн и технические характеристики могут быть изменены без предварительного уведомления.

Авторизованные
сервисные центры



TELEFUNKEN

УСЛОВИЯ ГАРАНТИИ:

1. Гарантийный срок 12 (двенадцать) месяцев со дня передачи изделия Потребителю.
2. Гарантийный ремонт производится в Авторизованных Сервисных Центрах.
3. Условия гарантии не предусматривают периодическое техническое обслуживание, установку и настройку изделия на дому у владельца.
4. Потребитель имеет право предъявить изготовителю требования, предусмотренные законом РФ «О защите прав потребителей» в течение гарантийного срока.
5. Потребитель обязан соблюдать правила безопасной эксплуатации и хранения изделия.
6. Гарантия не сохраняется в случае: нарушения правил эксплуатации, механических повреждений, нарушений гарантийной пломбы, неправильного подключения изделия, попадания посторонних предметов внутрь.
7. Гарантийные обязательства производителя не распространяются на:
 - сменные элементы питания (Батарейки, аккумуляторы), дополнительные аксессуары, входящие в комплект поставки и подверженные естественному износу в процессе эксплуатации;
 - нарушения в работе изделия, вызванные сторонними приложениями (мелодии, графические, видео и другие файлы, Java и подобные им программы);
 - повреждения (недостатки), вызванные воздействием компьютерных вирусов и аналогичных им программ, установкой, сменной или удалением паролей (кодов) изделия, модификацией или/или переустановкой предустановленного ПО изделия;
 - условия эксплуатации изделия не для бытовых нужд или/или круглогодичного использования.

Изготовитель: **ТЕХНО ЭЛЕКТРИК ЛИМИТЕД**
Юридический адрес: 801 Луя Ю Билдинг, 24-26 Стэнли Стрит, Сентрал, Китай
Сделано в Китае

Адреса авторизованных сервисных центров приведены в Информации для потребителя, на сайте www.telefunken-electronics.ru и на QR-коде (верхний левый угол).

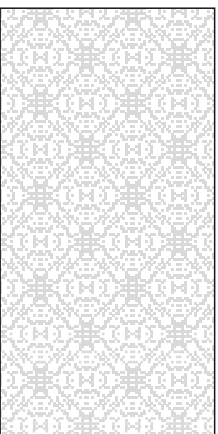
ГАРАНТИЙНЫЙ ТАЛОН

Срок гарантии – 12 месяцев



TELEFUNKEN

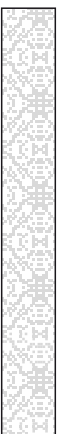
Дата производства
Серийный номер



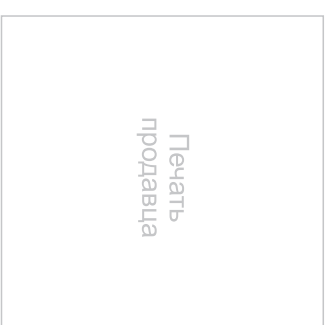
Модель



Дата продажи



Подпись продавца



С условиями гарантийного обслуживания согласен, претензий по комплектности, внешнему виду и работоспособности не имею.

Подпись покупателя

Сведения о ремонте

№	Дата приема	Дата выдачи	Отметка СЦ	Подпись заказчика
1				
2				
3				