

250 АВТОРСКИХ ДИЗАЙНОВ Хиросе Мицухару

ЯПОНСКИЕ УЗОРЫ ДЛЯ ВЯЗАНИЯ КРЮЧКОМ И НА СПИЦАХ



Москва
2021

Mitsuharu Hirose
KAREI NA KNIT MOYOUAMI 250 (250 Gorgeous Knitting Patterns)
KAREI NA KNIT MOYOUAMI 250 (NV6400) © Mitsuharu Hirose / NIHON VOGUE-SHA 2006
Russian translation rights arranged with NIHON VOGUE
Corp. through Japan UNI Agency, Inc., Tokyo
Photographer: Hidetoshi Maki

Мицухару, Хиросе.
М70 250 авторских дизайнов: японские узоры для вязания крючком и на спицах / Хиросе Мицухару ; [перевод с японского К. Л. Гуцян]. — Москва : Эксмо, 2021. — 176 с. — (Звезды рукоделия. Энциклопедия инноваций).

Настоящая звезда мирового вязального сообщества Хиросе Мицухару представляет читателям уникальную коллекцию великолепных узоров для вязания крючком и на спицах в лучших японских традициях. Блестящие во всех смыслах — элегантные, отличающиеся отменным вкусом, из толстой или толстой пряжи, с использованием люрекса, вышивки, бусин или лаконичные и геометричные. Японские мастера вязания открывают всем любителям этого прекрасного вида рукоделия новые горизонты. Их хочется изучать, им хочется следовать, за ними хочется тянуться. В книге вы найдете 250 самых разнообразных узоров, каждый из которых снабжен яркой наглядной иллюстрацией и схемой, при необходимости — кратким пояснением по процессу вязания. А еще несколько удивительных авторских моделей, наглядно демонстрирующих, как узоры вписываются в готовые дизайны вещей. Станьте настоящим виртуозом вязания вместе с уникальными японскими мастерами!

УДК 746.4
ББК 37.248

ISBN 978-5-04-102144-3

© Гуцян К.Л., перевод на русский язык, 2019
© Оформление. ООО «Издательство «Эксмо», 2021

Все права защищены. Книга или любая ее часть не может быть скопирована, воспроизведена в электронной или механической форме, в виде фотокопии, записи в память ЭВМ, репродукции или каким-либо иным способом, а также использована в любой информационной системе без получения разрешения от издателя. Копирование, воспроизведение и иное использование книги или ее части без согласия издателя является незаконным и влечет уголовную, административную и гражданскую ответственность.

Издание для досуга

ЗВЕЗДЫ РУКОДЕЛИЯ. ЭНЦИКЛОПЕДИЯ ИННОВАЦИЙ

Мицухару Хиросе

250 АВТОРСКИХ ДИЗАЙНОВ

Японские узоры для вязания крючком и на спицах

Главный редактор *Р. Фасхутдинов*. Ответственный редактор *Ю. Драмыш*
Младший редактор *Е. Коршунова*. Художественный редактор *Е. Анисина*

Страна происхождения: Российская Федерация
Шығарылған елі: Ресей Федерациясы

ООО «Издательство «Эксмо»

123308, Россия, город Москва, улица Зорге, дом 1, строение 1, этаж 20, каб. 2013.
Тел.: 8 (495) 411-68-86.

Home page: www.eksmo.ru E-mail: info@eksmo.ru

Өндіруші: «ЭКСМО» АҚБ Баспасы,

123308, Ресей, қала Маскеу, Зорге көшесі, 1 үй, 1 ғимарат, 20 қабат, офис 2013 ж.
Тел.: 8 (495) 411-68-86.

Home page: www.eksmo.ru E-mail: info@eksmo.ru

Тауар белгісі: «Эксмо»

Интернет-магазин: www.book24.ru

Интернет-магазин: www.book24.kz

Интернет-дүкен: www.book24.kz

Импортер в Республику Казахстан ТОО «РДЦ-Алматы».

Қазақстан Республикасындағы импорттаушы «РДЦ-Алматы» ЖШС.

Дистрибутор и представитель по приему претензий на продукцию,

в Республике Казахстан: ТОО «РДЦ-Алматы»

Қазақстан Республикасында дистрибутор және өнім бойынша арыз-талаптарды

қабылдаушының өкілі «РДЦ-Алматы» ЖШС,

Алматы қ., Домбровский көш., 3-а, литер Б, офис 1.

Тел.: 8 (727) 251-59-90/91/92; E-mail: RDC-Almaty@eksmo.kz

Өнімнің жарамдылық мерзімі шектелмеген.

Сертификация туралы ақпарат сайты: www.eksmo.ru/certification

Сведения о подтверждении соответствия издания согласно законодательству РФ

о техническом регулировании можно получить на сайте Издательства «Эксмо»

www.eksmo.ru/certification

Өндірген мемлекет: Ресей. Сертификация қарастырылмаған

Дата изготовления / Подписано в печать 17.02.2021. Формат 84x108¹/₁₆.
Печать офсетная. Усл. печ. л. 18,48. Доп. тираж 2000 экз. Заказ

12+

Официальный
интернет-магазин
издательства группы
«ЭКСМО-АСТ»

book24.ru

В электронном виде книги издательства вы можете
купить на www.litres.ru

ЛитРес:
один клик до книги



ISBN 978-5-04-102144-3



9 785041 021443 >

Нынешний бум вязания, меня, как человека, давно им занимающегося, не может не радовать. Только представьте, как петли, соединяясь шаг за шагом, превращаются сначала в полотно, а затем и в оригинальное изделие.

Однажды во время интервью меня спросили:
«Сколько существует способов вязания?»

Я ответил: «Бесчисленное множество», и действительно, этот список может продолжаться бесконечно.

В Японии существует свой список унифицированных условных обозначений различных петель, принадлежащий «Японским промышленным стандартам». Любой, кто освоит даже самые основные обозначения, сможет с легкостью читать схемы.

Теперь же, когда у меня появилась возможность осуществить свою давнюю мечту и выпустить свой собственный сборник схем для вязания, из всего разнообразия моих работ я постарался отобрать для вас те, которые особенно мне понравились.

Хотя среди них и есть довольно сложные в исполнении изделия, я бы очень хотел, чтобы вы обязательно их опробовали.

С нетерпением жду ваши прекрасные работы.

M. Hirose

СОДЕРЖАНИЕ

ВЯЗАНИЕ КРЮЧКОМ

ПРОСТЫЕ УЗОРЫ	8
ЕЛОЧКИ • РАКУШКИ	14
ВЕЕРА	22
КАПЛИ	26
АНАНАСЫ	31
МНОГОЦВЕТНЫЕ УЗОРЫ	34
МОТИВЫ	
Треугольники	43
Квадраты	45
Шестиконечные	52
Восьмиконечные	59
Пятиконечные	63
КРАЯ	66

ВЯЗАНИЕ СПИЦАМИ

БАЗОВЫЕ УЗОРЫ	74
КОСЫ	80
УЗОРЫ С ПРОСВЕТОМ	89
ПЕРЕПЛЕТЕНИЯ С ПРОСВЕТОМ	110
АРАНЫ	140
МНОГОЦВЕТНЫЕ УЗОРЫ	146
УЗОРЫ С ВЫШИВКОЙ	156

УРОКИ ВЯЗАНИЯ

КАК ВЯЗАТЬ КРЮЧКОМ / СПИЦАМИ	168
------------------------------	-----

О СХЕМАХ, ПРЕДСТАВЛЕННЫХ В ЭТОЙ КНИГЕ

Пункт 1

Все схемы отображают вязание с лицевой стороны. Нечетные ряды вяжутся по лицевой стороне согласно схеме справа налево. Четные ряды вяжутся по изнаночной стороне согласно схеме слева направо.

Лишь в случае прибавления петель в изнаночном ряду при вязании крючком изделие вяжется в направлении, обратном указанному на схеме (прибавление петель в лицевом ряду — как в изнаночном, а прибавление петель в изнаночном ряду — как в лицевом).

Пункт 2

Места, обозначенные синим цветом, соответствуют раппорту (включая ряд и петли). В схемах для вязания крючком ширина основания раппорта обозначена с помощью указания количества наборных петель в нижней части схемы, а цифры в кружочках, указанные справа, показывают количество рядов, необходимых для завершения данного ритма. В схемах для вязания спицами количество петель и рядов, необходимое для завершения одного элемента вязания, указано в правом нижнем углу схемы. Повторяя тот или иной элемент, вы получаете готовый узор. Одному ряду соответствует одна линия на схеме (направление справа налево).

Пункт 3

Для простоты восприятия лицевые и изнаночные петли не указываются на схемах. Комментарий по петлям расположен в левом нижнем углу.

Пункт 4

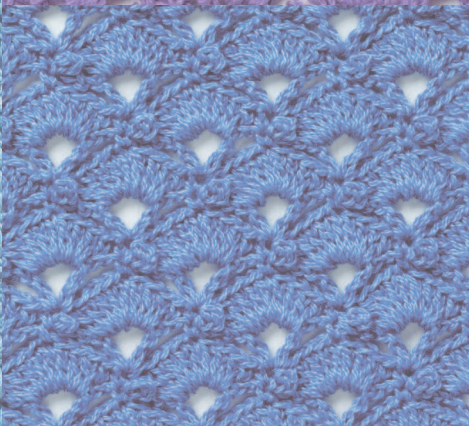
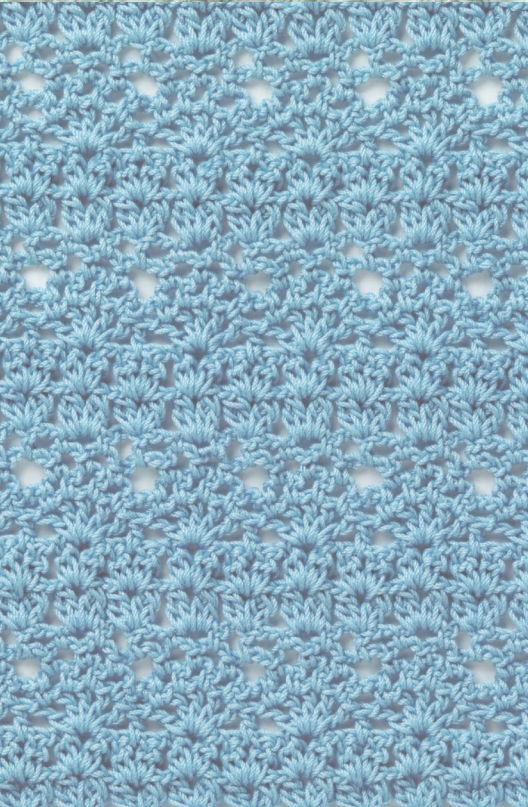
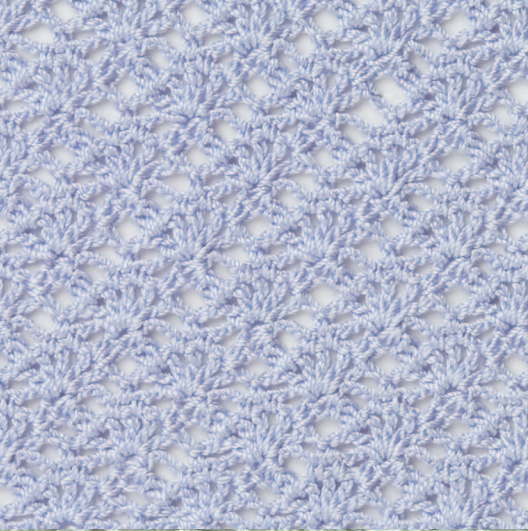
В зависимости от узора края изделия могут быть фестонобразными или зигзагообразными. Постарайтесь аккуратно повторить их на вашем изделии.

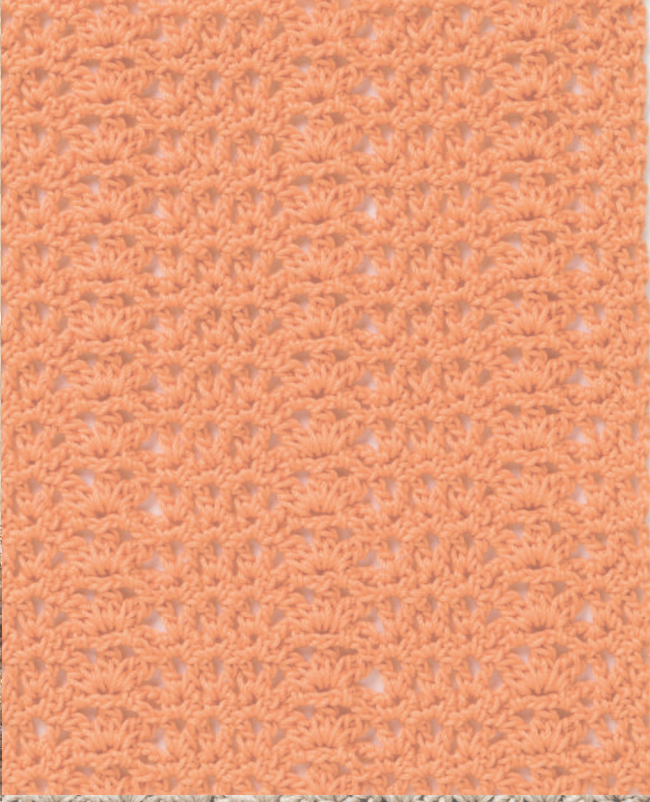
Пункт 5

Изображения связанных узоров, как правило, представлены в 80 % сжатии. В иных случаях процент сжатия указан под изображением, поэтому, думаю, будет несложно представить себе вид конечного изделия. Кроме того, указаны вес и длина используемой нити.

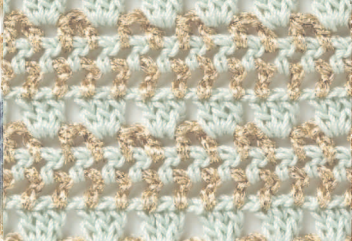
Пункт 6

Многоцветные узоры в основном составлены таким образом, чтобы не приходилось отрезать нить при смене цвета. Обращайте внимание на то, как вы меняете нить при цветовой смене.





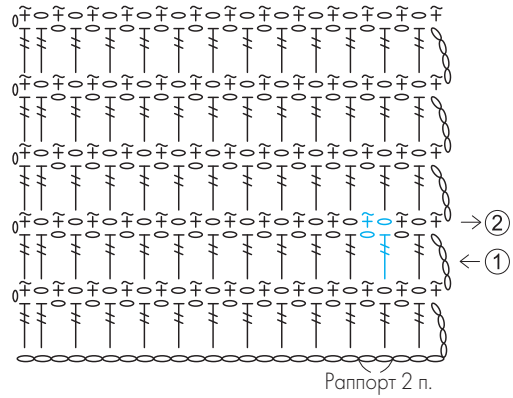
ВЯЗАНИЕ КРЮЧКОМ



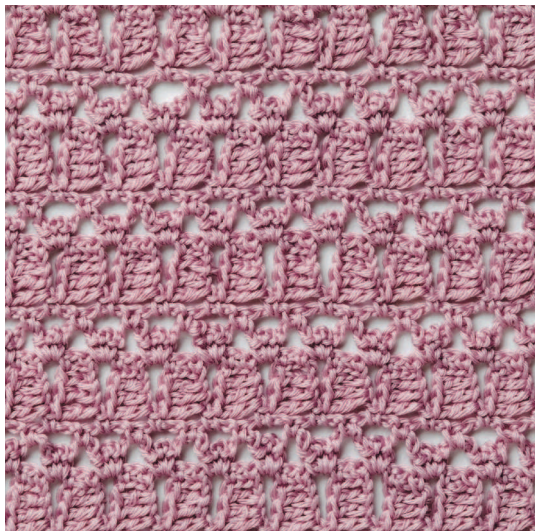
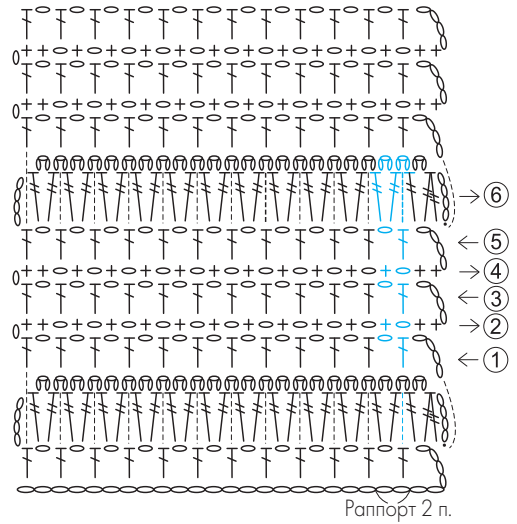
ПРОСТЫЕ УЗОРЫ



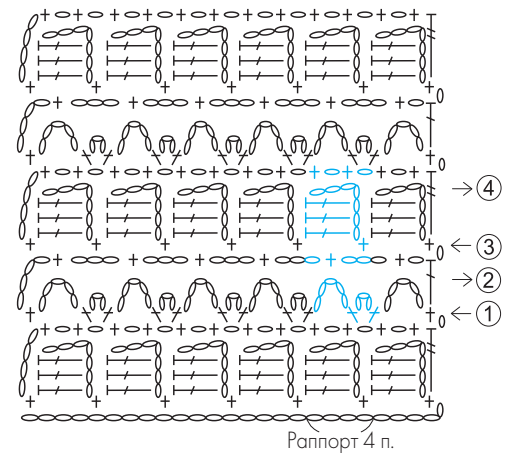
001



002

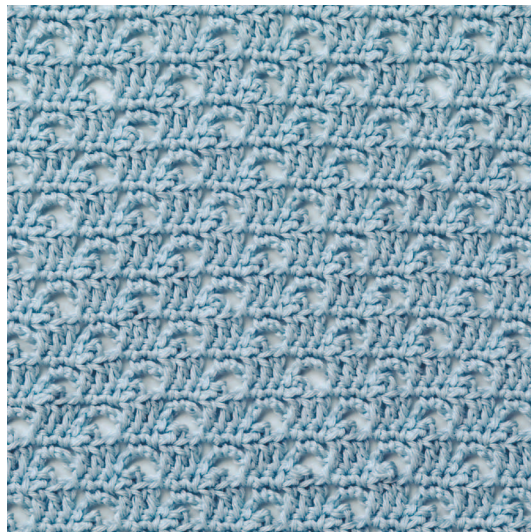
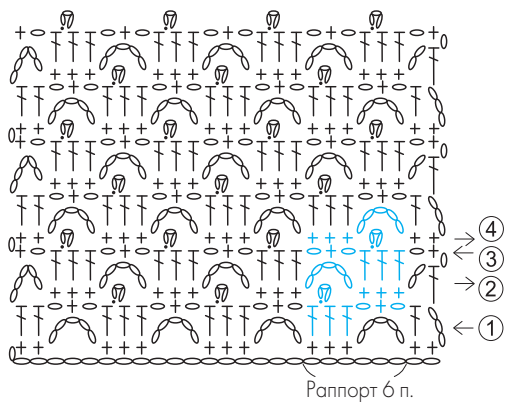


003

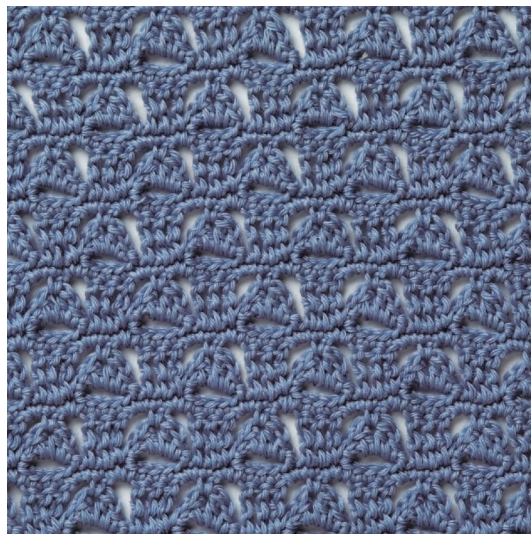
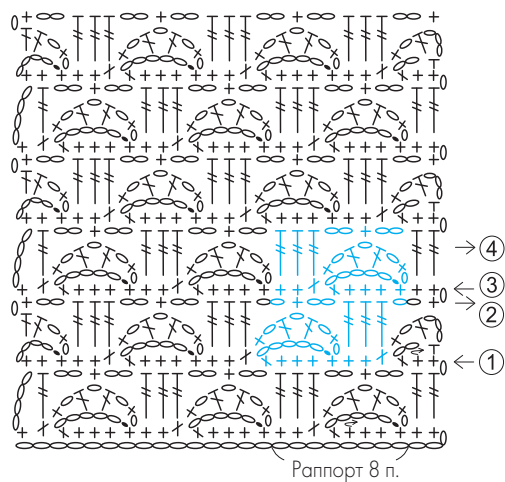


Используемая нить 25 г / ≈127 м

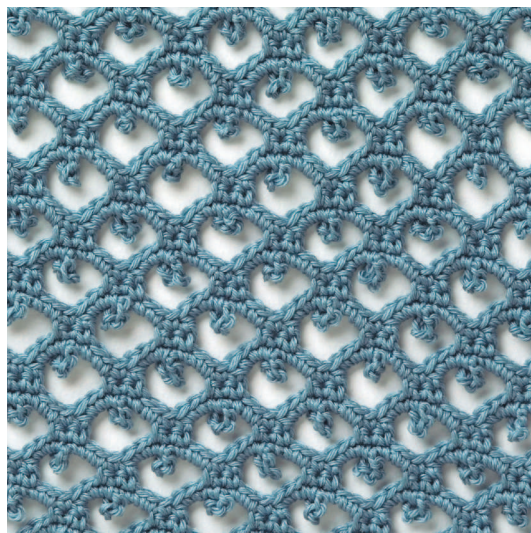
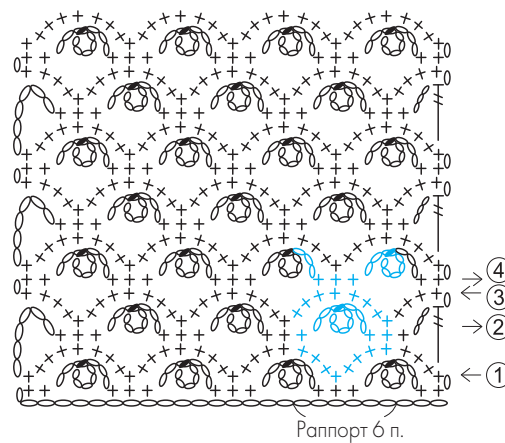
004



005

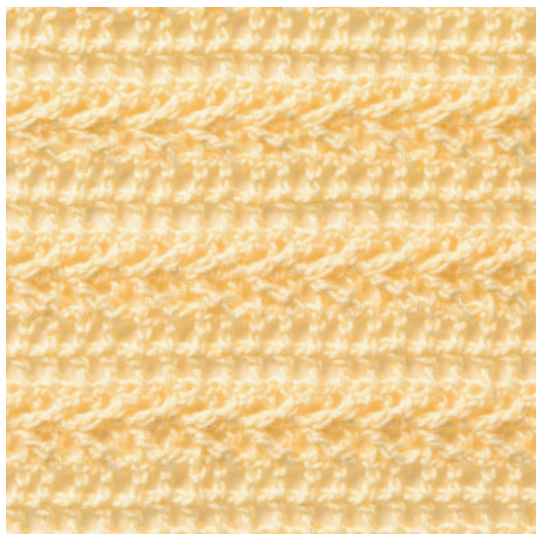


006

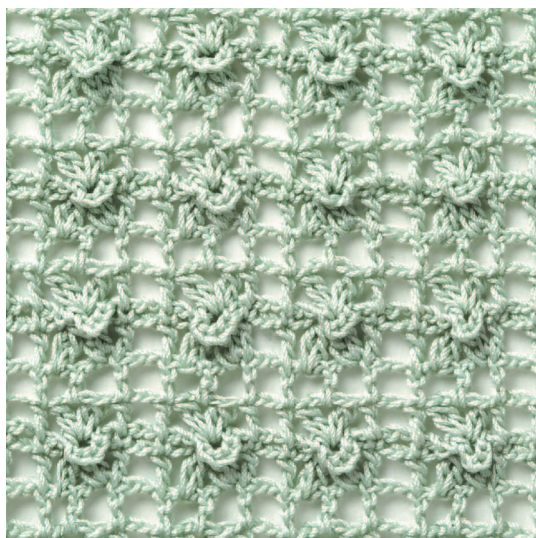
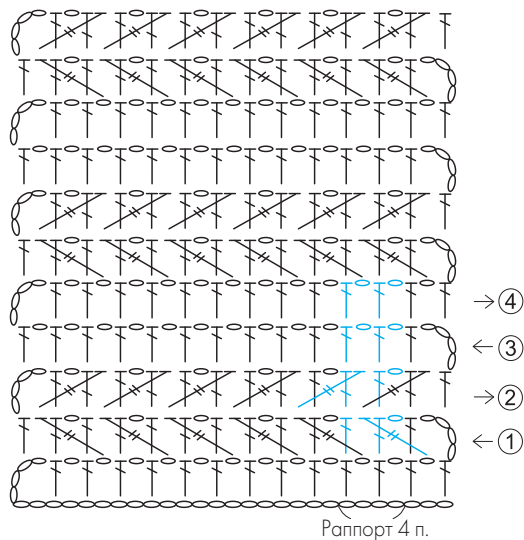


Используемая нить 25 г / ≈127 м

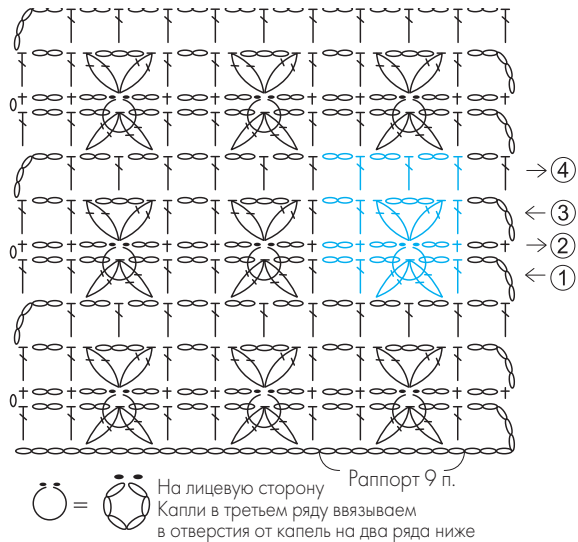
ПРОСТЫЕ УЗОРЫ



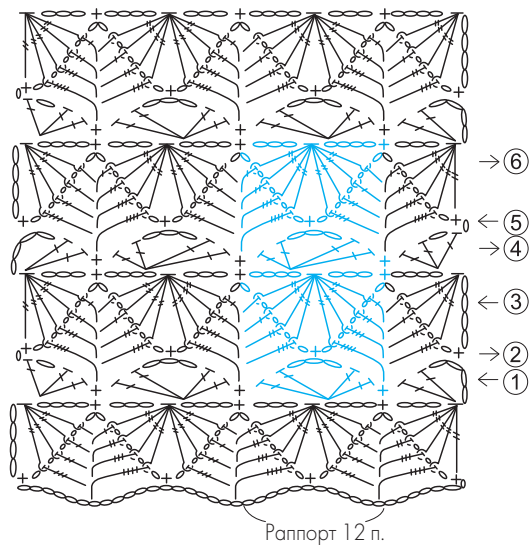
007



008

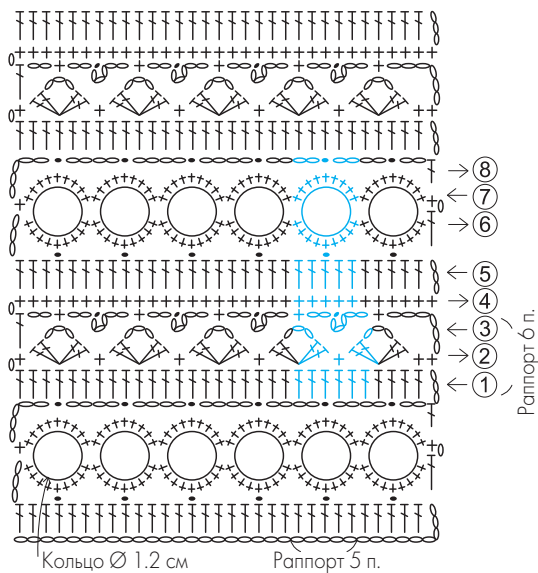


009

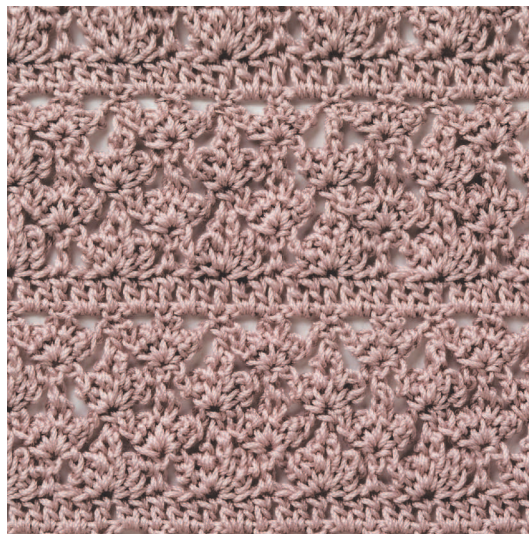
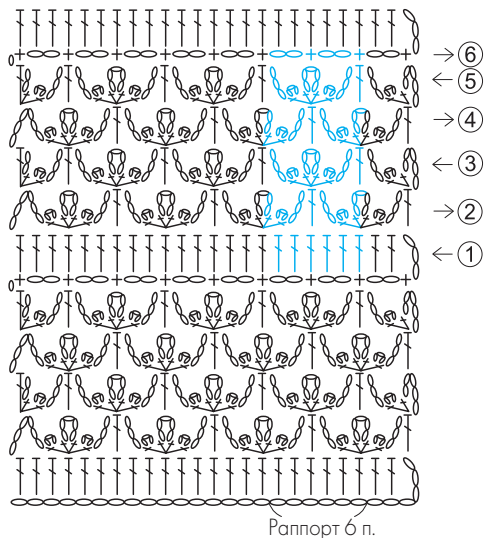


Используемая нить 25 г / ≈107 м

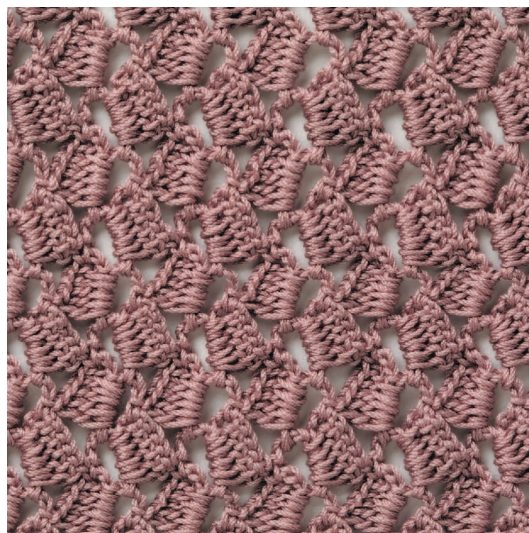
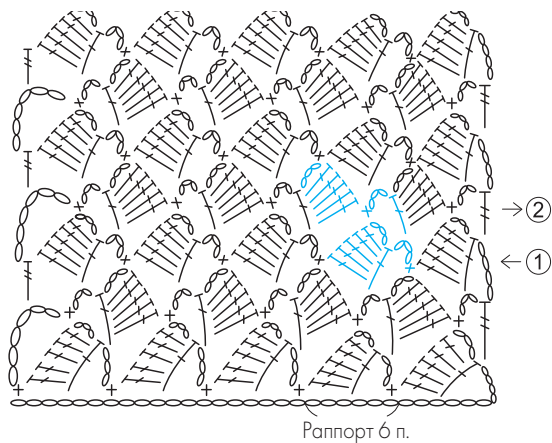
010



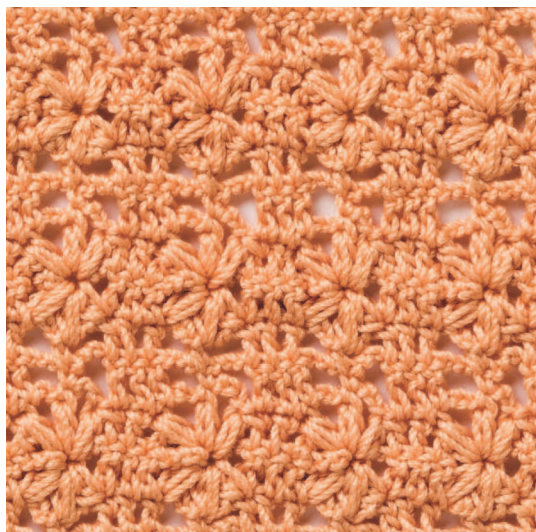
011



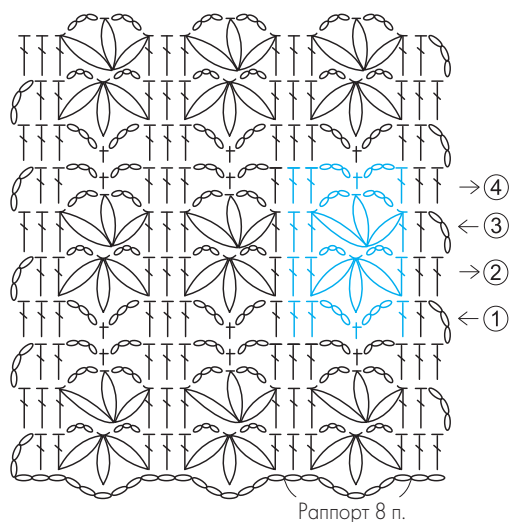
012



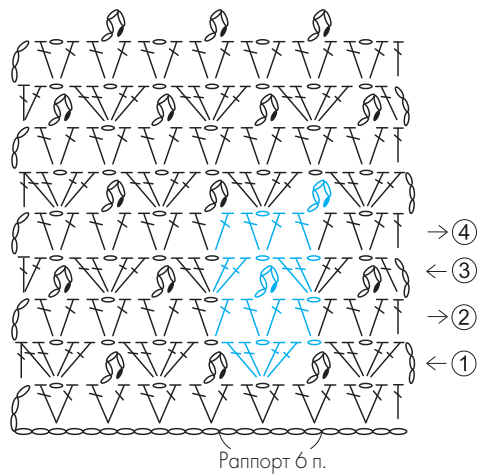
Используемая нить 25 г / ≈107 м



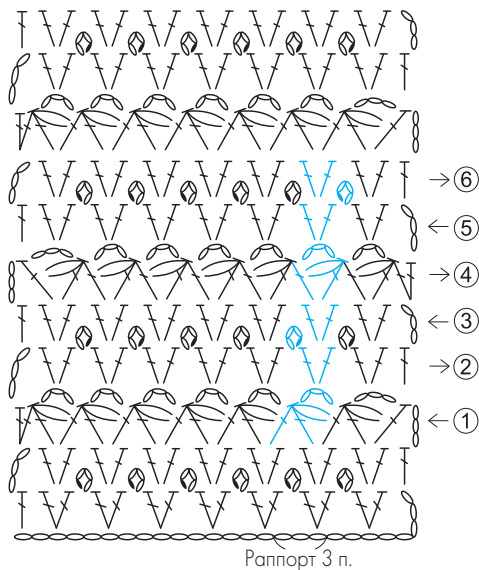
013



014

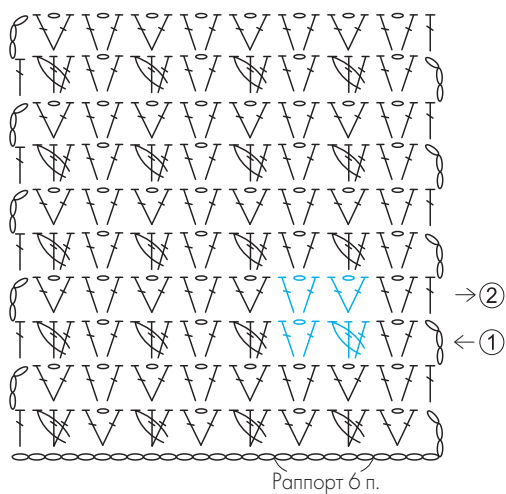


015

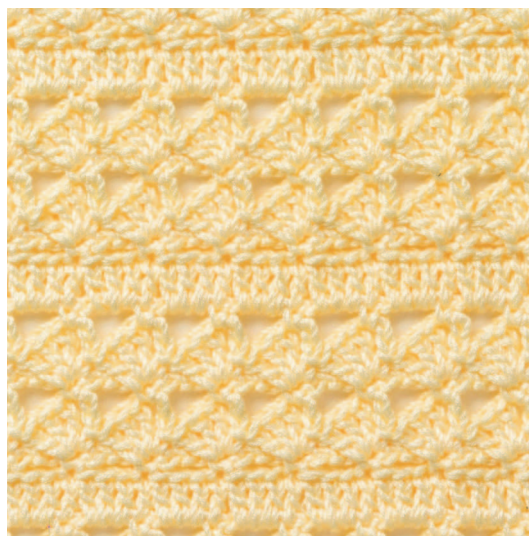
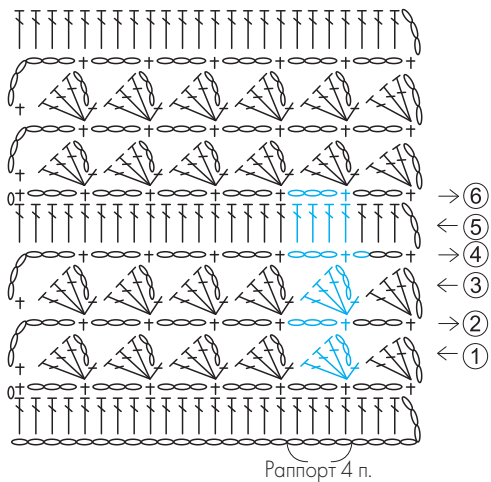


Используемая нить 40 г / ≈110 м

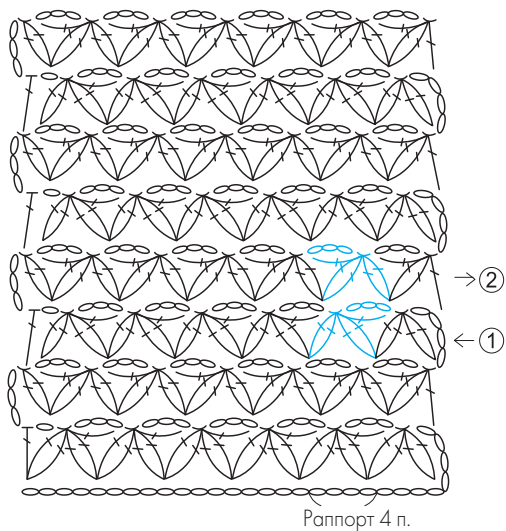
016



017

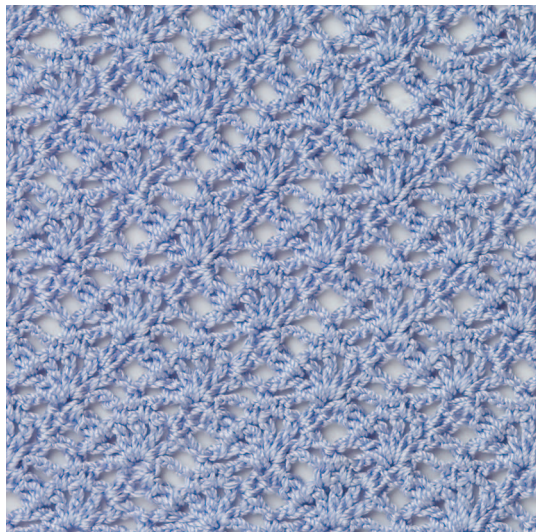


018

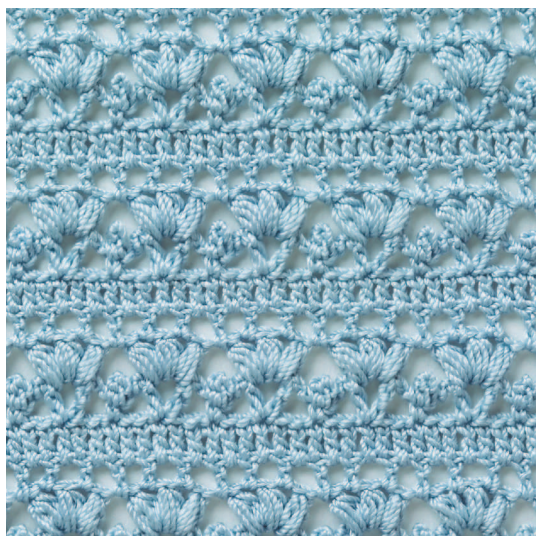
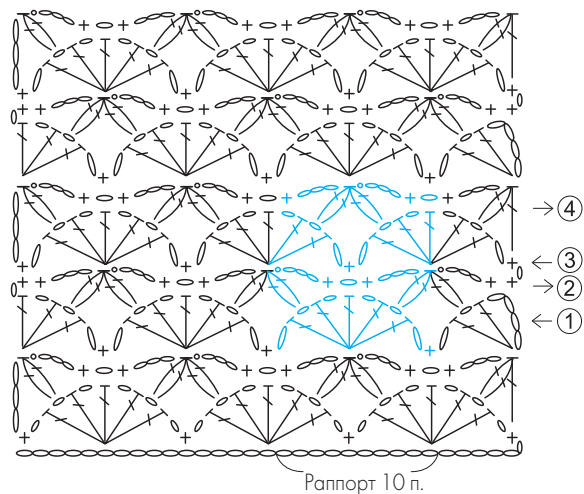


Используемая нить 40 г / ≈110 м

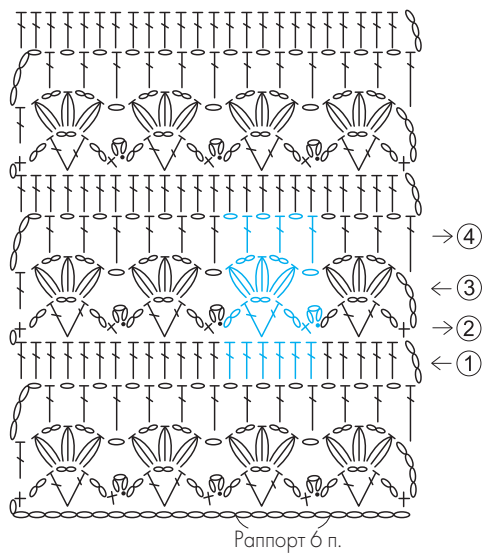
ЕЛОЧКИ • РАКУШКИ



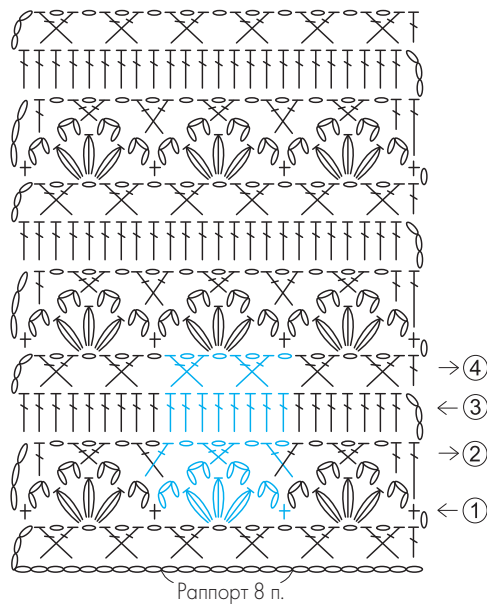
019



020

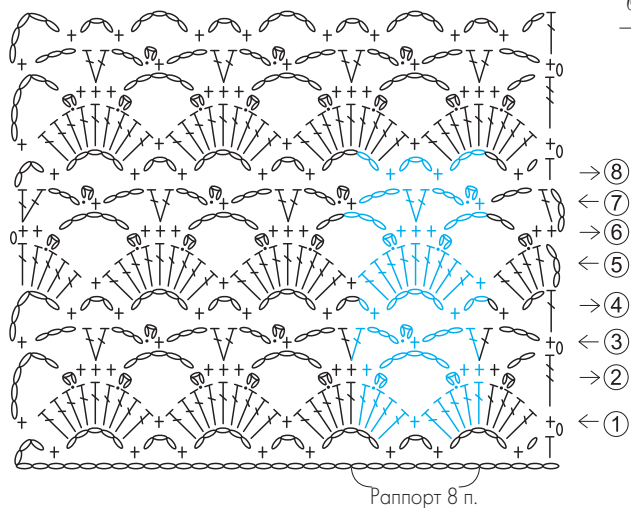


021

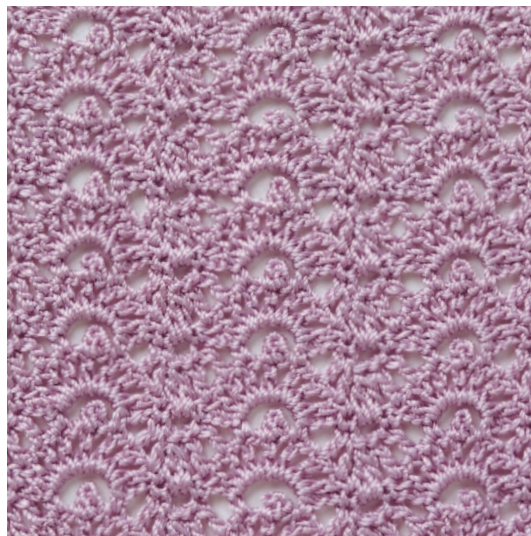
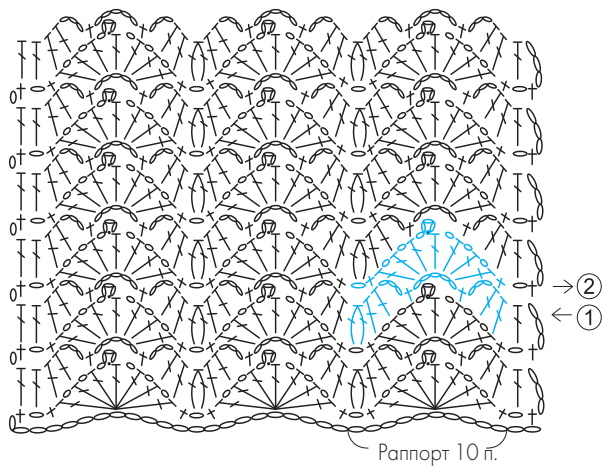


Используемая нить 25 г / ≈150 м

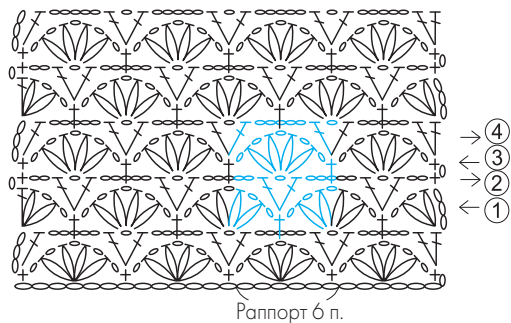
022



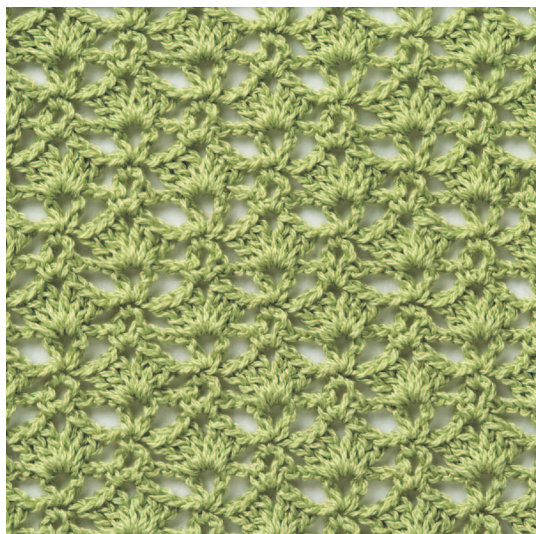
023



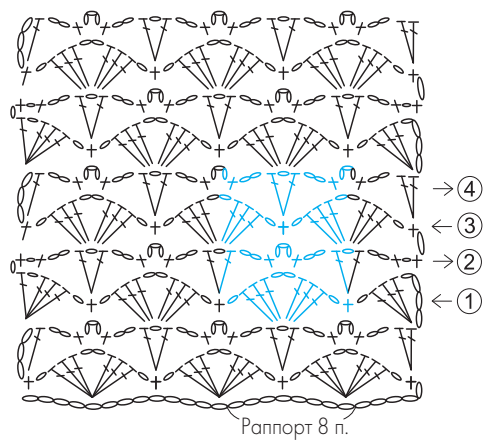
024



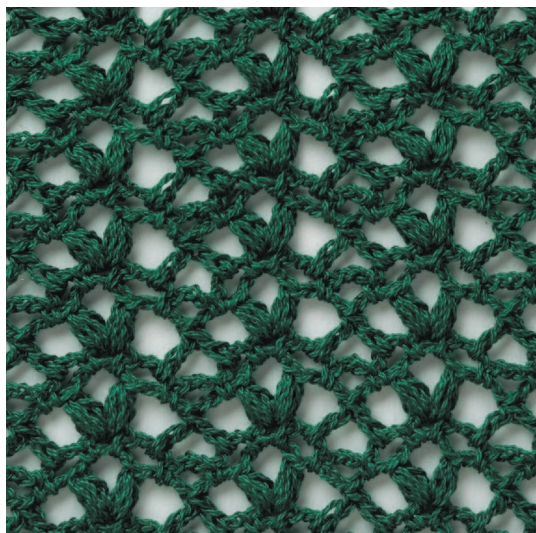
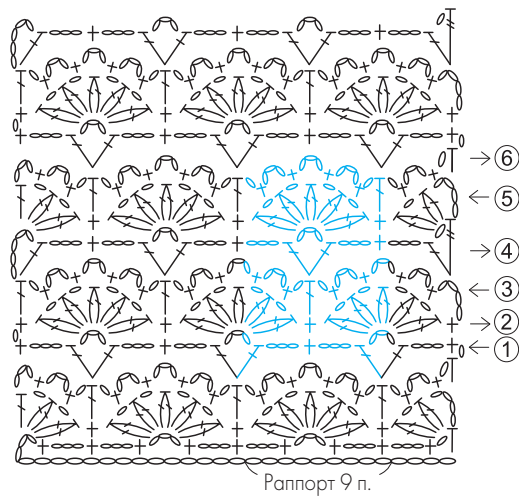
Используемая нить 25 г / ≈150 м



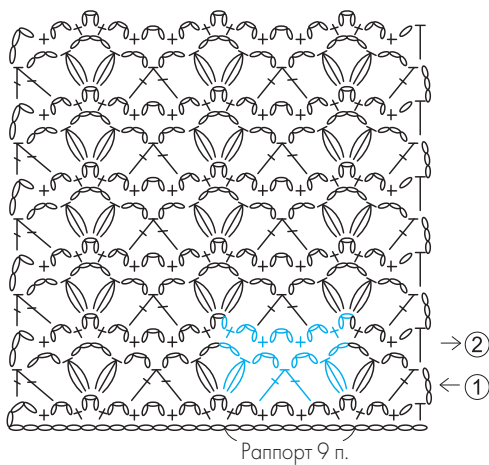
025



026



027



Используемая нить 40 г / ≈170 м