

**SIGMA BIKE COMPUTER  
BC 1606L**

**BIKE COMPUTER  
TOPLINE**



[WWW.SIGMASPORT.COM](http://WWW.SIGMASPORT.COM)

international

**SIGMA EUROPA:**

SIGMA Elektro GmbH  
Dr.-Julius-Leber-Straße 15  
D-67433 Neustadt a.d.W.  
Tel. +49-(0)6321-9120-118  
Fax +49-(0)6321-9120-34

**SIGMA USA:**

North America  
1067 Kingsland Drive  
Batavia, IL 60510, USA  
Tel. +1-630-761-1106  
Fax +1-630-761-1107  
Toll Free: 888-744-6277

**SIGMA ASIA:**

Asia, Australia, South America  
7F-1, No. 193, Ta-Tun 6th Street,  
Taichung City, Taiwan  
Tel. +886-4-2475 3577  
Fax +886-4-2475 3563



[WWW.SIGMASPORT.COM](http://WWW.SIGMASPORT.COM)

**BC 1606L**

Printed in Germany: 086160/1

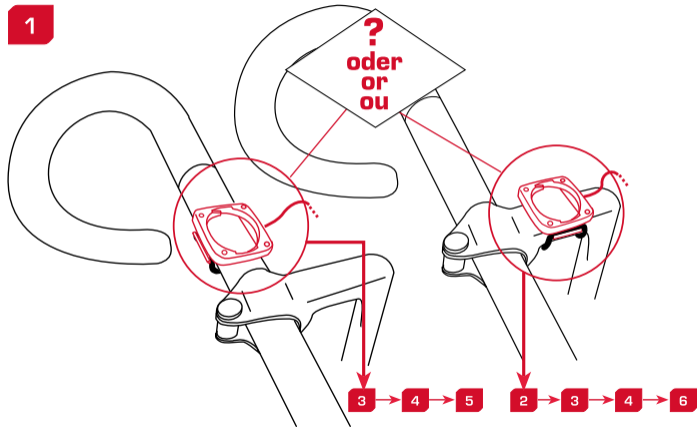




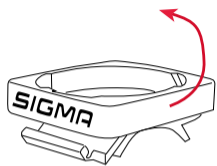
- Mount Bike 1
- Holder cykel 1
- Kiinnitin, pyörä 1
- Holder sykkel 1
- Hållare för cykel 1
- Tutucu Bisiklet 1
- Držalo za Kolo 1
- Držiak bicykel 1
- Държач колело 1
- Фиксатор Велосипед 1



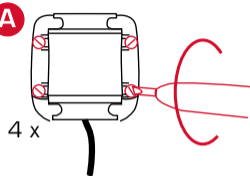
1



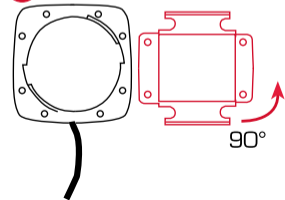
2



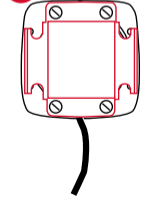
A



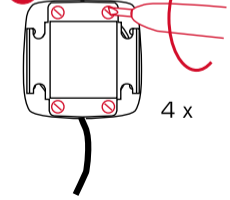
B



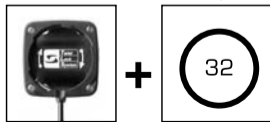
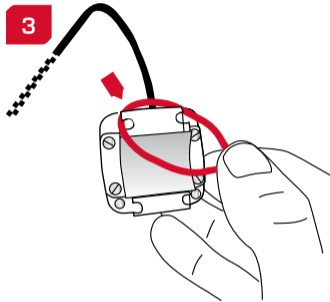
C



D

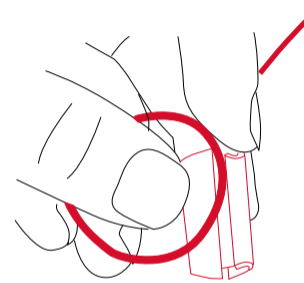
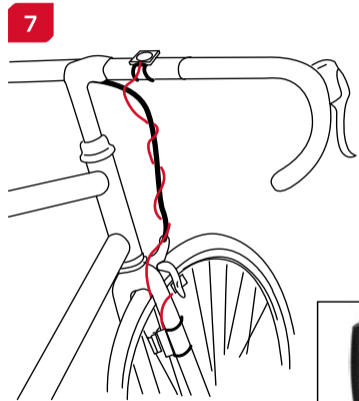
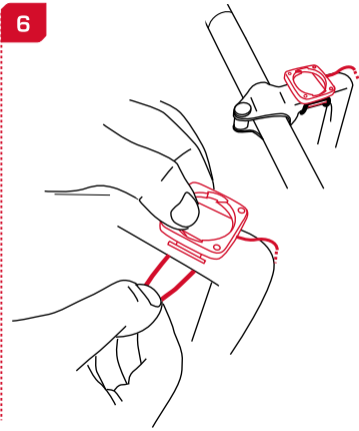
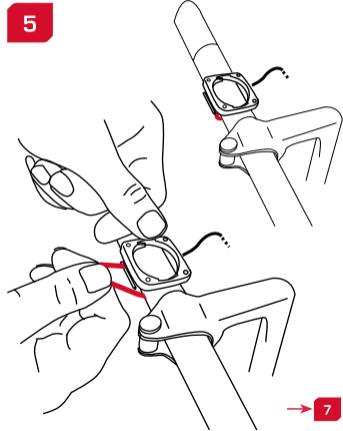


3

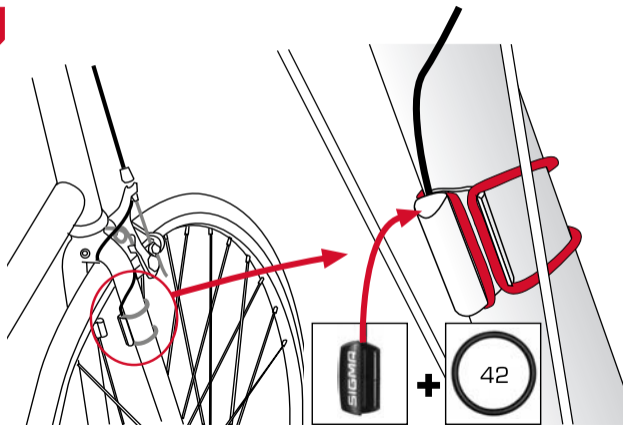


4

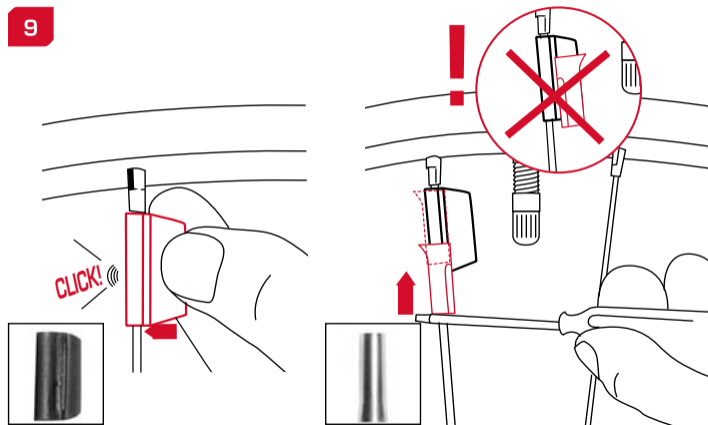




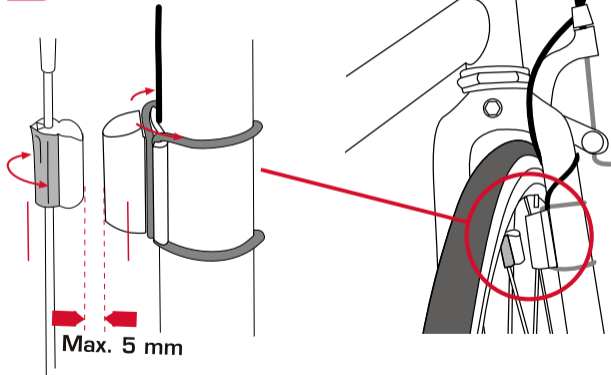
8



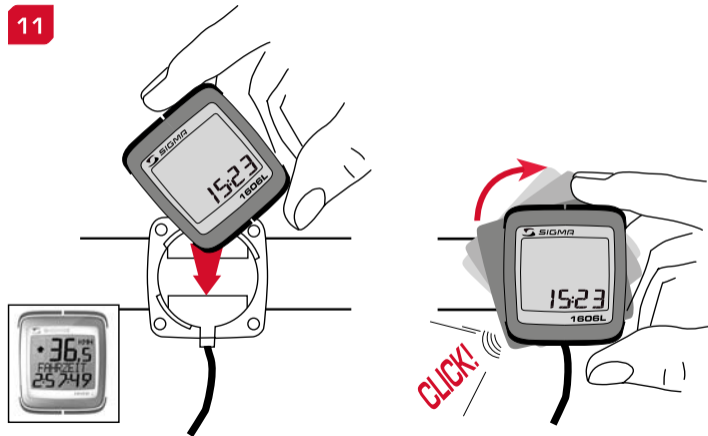
9



10



11



TRIP DIST  
TRIP TIME  
AVG. SPEED  
AVG. CADENCE  
MAX. SPEED  
STOPWATCH  
TIMER +/-  
TRIP +/-

CLOCK  
STOPWATCH  
TIMER UP/DOWN  
TRIP UP/DOWN  
ODO BIKE 1/2\*  
TOTAL ODO\*  
TIME BIKE 1/2\*  
TOTAL TIME\*



- MODE 1/2 button:  
Open the functions
- RESET button:  
Resets the listed  
functions

**RESET**

**MODE 2**

**RESET**  
+  
**SET** = Light

**SET**

**MODE 1**

LANGUAGE  
WS BIKE 1/2  
SHOW CAD  
TRIP UP/DOWN  
TIMER UP/DOWN  
etc.

TRIP DIST  
TRIP TIME  
CADENCE  
AVG. SPEED  
AVG. CADENCE  
MAX. SPEED

\*not whilst moving

**BG** **Функции**

Дневен километраж  
Времетраене на пътуването  
Средно КМН (обороти)  
Средно. UPM  
Макс. КМН  
Хронометър  
Таймер +/-  
Километраж КМ +/-  
**RESET**

**SET**

Език  
Размер на колелата 1/2  
ВКЛ./ИЗКЛ. честота на въртене  
на педалите  
Километраж +/-  
Таймер +/-  
и т.н.

Часовник  
Хронометър  
Таймер +/-  
Километраж КМ +/-  
КМ-Колело 1/2\*  
Общо КМ\*  
Време-Колело 1/2\*  
Общо време\*  
**MODE 2**

**MODE 1**

Дневен километраж  
Времетраене на пътуването  
Педал UPM  
Средно. КМН  
Средно. UPM  
Макс. КМН

\*не по време на пътуването

**RUS** **Функции**

СУТОЧНЫЙ КИЛОМЕТРАЖ  
ВРЕМЯ В ПУТИ  
СРЕДНЕЕ КМ/Ч  
СРЕДНЕЕ ОБ./МИН  
МАКС. КМ/Ч  
СЕКUNДОМЕР  
ТАЙМЕР +/-  
СЧЕТЧИК КМ +/-  
**RESET**

**SET**

ЯЗЫК  
РАЗМЕР КОЛЕСА 1/2  
ПЕДАЛИ ВКЛ./ВЫКЛ.  
СЧЕТЧИК КМ +/-  
ТАЙМЕР +/-  
и т.д.

ПОКАЗАНИЕ ЧАСОВ  
СЕКUNДОМЕР  
ТАЙМЕР +/-  
СЧЕТЧИК КМ +/-  
КМ ВЕЛОСИПЕДА 1/2\*  
ВСЕГО КМ\*  
ВРЕМЯ ВЕЛОСИПЕДА 1/2\*  
ОБЩЕЕ ВРЕМЯ\*  
**MODE 2**

**MODE 1**

СУТОЧНЫЙ КИЛОМЕТРАЖ  
ВРЕМЯ В ПУТИ  
ПЕДАЛИ ОБ./МИН  
СРЕДНЕЕ КМ/Ч  
СРЕДНЕЕ ОБ./МИН  
МАКС. КМ/Ч

\*не во время езды

### Смяна на показанията / Переключение индикации

- BG** • Натиснете бутон MODE1 докато се появи желаната функция (Дневен километраж, времетраене на пътуването, педали UPM, средно КМН, средно UPM и макс. КМН). С MODE2 активирайте часовник, хронометър, таймер, километраж КМ, КМ-колело 1/2\*, общо КМ\*, време колело 1/2\*, общо време\*. \*не по време на пътуването
- RUS** • Нажимайте кнопку MODE1, пока не появится необходимая функция (СУТОЧНЫЙ КИЛОМЕТРАЖ, ВРЕМЯ В ПУТИ, ПЕДАЛИ ОБ./МИН, СРЕДНЕЕ КМ/Ч, СРЕДНЕЕ ОБ./МИН, МАКС. КМ/Ч). С помощью MODE2 активируются ПОКАЗАНИЕ ЧАСОВ, СЕКУНДОМЕР, ТАЙМЕР, СЧЕТЧИК КМ, КМ ВЕЛОСИПЕДА 1/2\*, ВСЕГО КМ\*, ВРЕМЯ ВЕЛОСИПЕДА 1/2\*, ОБЩЕЕ ВРЕМЯ\*. \*не во время езды

### Основни настройки / Основные настройки

- BG** • Натиснете бутон SET за 3 сек, за да направите следните основни настройки: език, смяна между kmh/mph, размер на колелата 1/2, часовник, показание на честотата на въртене на педалите, km-колело 1/2, време-колело 1/2 и контраст на дисплея. След смяна на батерията трябва да се въведат само часа и контраста на дисплея.
- RUS** • Держите нажатой SET 3 сек для того, чтобы выполнить следующие базовые настройки: язык, смена между км/ч и мили/ч, окружность колеса 1/2, показание часов, отображение педалей, км велосипеда 1/2, время велосипеда 1/2 и контрастность дисплея. После замены батареи следует ввести только показание часов и контрастность дисплея.

### Монтаж колело 2 / Монтаж на второй велосипед

- BG** • Смяна между КОЛЕЛО 1 и КОЛЕЛО 2 се извършва автоматично. Трябва да се монтира (опционалния) държач за кормилото с WS 2.
- Превключване чрез въвеждане вече не е възможно.
- RUS** • Смена между ВЕЛОСИПЕД 1 и ВЕЛОСИПЕД 2 осуществляется автоматически. Следует использовать (дополнительный) рулевой фиксатор с WS 2 (размер колеса 2).
- Переключение путем ввода данных становится более невозможным.

### Въвеждане на език / Ввод языка

- BG** • Настройка език
  - Натиснете бутон MODE1, докато в показанието се появи ЕЗИК.
  - Натиснете за кратко бутон SET, показанието мига. С бутон MODE1 настройте желания език и потвърдете с бутон SET.
- RUS** • Установка языка
  - Нажимайте кнопку MODE1 до появления на экране ЯЗЫК .
  - Коротко нажмите кнопку SET, надпись мигает. С помощью кнопки MODE1 установите требуемый язык и запишите установку кнопкой SET.



## Въвеждане размера на колелата / Ввод окружности колеса

- BG** • Размер на колелата КОЛЕЛО 1  
А MODE1 gombbal v3ltsunk KERГK 1-re. С бутон MODE1 преминете към КОЛЕЛО 1. Натиснете за кратко бутон SET, първата цифра за въвеждане мига. С бутон MODE2 (+) или RESET (-) задайте стойност, с бутон MODE 1 преминете към следващата позиция. Колело 1 винаги е колелото с държач за кормилото WS1 (виж фигура).
- Измерване на размера на колелата  
От Таблица С "Таблица за размера на колелата" (вж. следващата страница) установете стойността, съответстваща на Вашия размер на гумите. Задайте тази стойност. Алтернативно: Изчислете/установете размера на колелата (Таблица. А или Таблица В). След последната позиция потвърдете с бутон SET.
- RUS** • Окружность колеса ВЕЛОСИПЕД 1  
С помощью кнопки MODE1 перейдите к ВЕЛОСИПЕД 1. Коротко нажмите кнопку SET, первая цифра вводимых данных мигает. С помощью кнопки MODE2 (+) или RESET (-) установите значения, с помощью кнопки MODE1 осуществляется переход к следующим позициям. Велосипед 1 всегда является велосипедом с рулевым фиксатором WS 1.
- Измерение окружности колеса  
Из таблицы С "Wheel Size Chart" (см. следующую страницу) определите Ваш размер шины. Введите это значение. Альтернатива: рассчитайте/определите WS (табл. А или табл. В) После задания последней позиции запишите данные с помощью кнопки SET.

## Въвеждане честота на въртене на педалите / Ввод честоты вращения педалей

- BG** Показание честота на въртене на педалите
  - Натиснете бутон MODE1 докато се появи показание педали.
  - Натиснете за кратко SET, въвеждането показва актуалната настройка.
  - С MODE1 задайте ДА или НЕ, потвърдете със SET
  - ДА, когато сензорът за честотата на въртене на педалите е монтиран. При НЕ функциите за честотата на въртене на педалите UPM и средни UPM вече не се показват.
- RUS** Индикация частоты вращения педалей
  - Нажимайте кнопку MODE1 до появления ОТОБРАЖЕНИЕ ПЕДАЛЕЙ.
  - Коротко нажмите SET, ввод покажет текущие настройки.
  - С помощью MODE1 установите ДА или НЕТ, запишите настройки с помощью SET.
  - ДА, если датчик частоты вращения педалей установлен. При НЕТ функции частоты педалей ПЕДАЛИ ОБ./МИН и СРЕДНЕЕ ОБ./МИН больше не отображаются.

## Хронометър / Секундомер

- BG** Настройте хронометъра (+/-)
- Натиснете бутон MODE 2, докато се появи хронометър.
  - За стартиране натиснете бутон SET. С бутон SET спрете и стартирайте отново.
  - Задръжте натиснат бутон RESET > 3 сек. за да нулирате показаниято.
- RUS** Настройки для секундомера (+/-)
- Нажимайте кнопку MODE 2 до появления СЕКУНДОМЕР.
  - Нажмите кнопку SET для старта. С помощью кнопки SET осуществляется останов и повторный запуск. Удерживайте кнопку RESET > 3 сек до сброса индикации на нуль.

## Въвеждане часова време / Ввод показаний часов

- BG** Часовник (kmh = 24 h/mph = 12 h)
- Натиснете бутон MODE1 докато се появи ЧАСОВНИК.
  - Натиснете за кратко бутон SET, показаниято мига.
  - С бутон RESET/MODE2 задайте часа. С бутон MODE1 преминете към въвеждане на минутите. С бутон RESET/MODE2 задайте минутите. Потвърдете с бутон SET.
- RUS** Показание часов (kmh = 24 ч / mph = 12 ч)
- Нажимать кнопку MODE1 до появления ПОКАЗАНИЕ ЧАСОВ.
  - Коротко нажмите SET, ввод начнет мигать. С помощью кнопки RESET/MODE2 установите значения часов. С помощью кнопки MODE1 перейдите к вводу минут.
  - С помощью кнопки RESET/MODE2 установить значения минут. Запишите данные кнопкой SET.

## Настройка таймер (+/-) / Настройки таймера (+/-)

- BG**
- Натиснете бутон MODE 2, докато се появи TIMER +/- . Задръжте бутон SET натиснат. Показанието мига. С бутон MODE1 изберете числа напред (+) или назад (-).
  - Потвърдете с бутон SET. С бутон RESET/MODE2 - задайте изходното време за таймера +/- , с бутон MODE1 преминете към следващата позиция. Потвърдете с бутон SET.
- RUS**
- Нажимайте кнопку MODE 2 до появления ТАЙМЕР +/- . Удерживайте нажатой кнопку SET. Индикатор замигает. С помощью кнопки MODE1 выбирайте отсчет чисел вперед (+) или назад (-). Подтвердите выбор кнопкой SET. С помощью кнопки RESET/MODE2 введите начальное время для ТАЙМЕР +/- , с помощью кнопки MODE1 переходите к следующим позициям. С помощью кнопки SET запишите настройки.

## Настройка километраж (+/-) / Настройка счетчика КМ (+/-)

- BG**
- Натиснете бутон MODE 2, докато се появи километраж +/- . Задръжте бутон SET натиснат. Показанието мига. С бутон MODE1 изберете броене напред (+) или назад (-).
  - Потвърдете с бутон SET. С бутон RESET/MODE2 задайте желаните КМ за километража +/- с бутон MODE1 преминете към следващата позиция. Потвърдете с бутон SET.
- RUS**
- Нажимать MODE 2 кнопку до появления СЧЕТЧИК КМ +/- . Удерживайте нажатой кнопку SET. Индикатор замигает. С помощью кнопки MODE1 выбирайте отсчет чисел вперед (+) или назад (-). Подтвердите выбор кнопкой SET. С помощью кнопки RESET/MODE2 введите необходимые километры для СЧЕТЧИК КМ +/- , с помощью кнопки MODE1 переходите к следующим позициям. С помощью кнопки SET запишите настройки.

## Скорост-Сравняване / Сопоставление скоростей

- BG** Скорост/Средна скорост
- При приблизително еднаква скорост се показва ■ , при по-ниска ▼ и при по-висока ▲.
  - Показанието е налице при всички функции с изключение при основните настройки.

- RUS** Скорость/ средняя скорость
- При приблизительно равной скорости показывается ■ , при меньшей - ▼ и при большей - ▲.
  - Индикация осуществляется при всех функциях. кроме режима базовых настроек.

## Изтриване / Гашение

- BG** Нулиране на показанията
- Натиснете бутон MODE1/2 докато се появи желаната функция.
  - Задръжте натиснат бутон RESET. Показанието мига. След 2 сек. изписаната функция се занулява. Задръжайки натиснат бутон RESET за повече от 4 сек. се нулират показанията за Дневен километраж, Времетраене на пътуването, Средно КМН, Средни UPM, Макс. КМН, Таймер на нула.

- RUS** Сброс индикации
- Нажимайте кнопки MODE1/2 до появления требуемой функции.
  - Удерживайте нажатой кнопку RESET. Индикация замигает. Через 2 сек установится на 0 только что индицируемая функция. Если удерживать кнопку RESET более 4 сек, на ноль установится индикация СУТОЧНЫЙ КИЛОМЕТРАЖ, ВРЕМЯ В ПУТИ, СРЕДНЕЕ КМ/Ч, СРЕДНЕЕ ОБ./МИН, МАКС. КМ/Ч, ТАЙМЕР.

## Въвеждане контраст / Ввод контрастности

- BG**
- Натиснете бутон MODE1, докато се появи КОНТРАСТ.
  - Натиснете за кратко бутон SET, показанието мига.
  - С бутон RESET/MODE2 задайте стойност (1 = слабо 3 = силно). Потвърдете с бутон SET.
- RUS**
- Нажимайте кнопку MODE1 до появления КОНТРАСТНОСТЬ.
  - Коротко нажмите кнопку SET, ввод начнет мигать.
  - С помощью кнопки RESET/MODE2 установите значение (1=слабая 3=сильная). С помощью кнопки SET запишите данные ввода.

**Батерия:**

1 литиева батерия, тип копче 2032, 3V  
Смяна на батерията се изписва на дисплея

**Смяна на батерията:**

- При смяна на батерията, Размер на колелата, Времената на колело 1+2 и Общо КМ колело 1+2, Език, КМН/МРН, остават съхранени и не трябва да бъдат въвеждани отново.
- Вземете под внимание Плюс и Минус, при отваряне на кутията на батерията трябва да видите полюс Плюс на батерията!
- Ако уплътнителният пръстен не е прилепнал, затегнете отново.
- След смяната на батерията само часовото време трябва да бъде зададено наново.

Задължаваме се спрямо съответните си договорни партньори за отстраняване на повреди съгласно законовите разпоредби. Батериите не са включени в гаранцията.

**Батарея:**

1 литиевая батарея тип 2032, 3В.  
Замена батареи указывается на дисплее.

**Замена батареи:**

- РАЗМЕРЫ КОЛЕС, ВРЕМЯ ВЕЛОСИПЕДА 1+2 и ОБЩИЙ КИЛОМЕТРАЖ ВЕЛОСИПЕДА 1+2, ЯЗЫК, КМ/Ч или МИЛИ/Ч при замене батареи сохраняются.
- Соблюдайте полярность. При открытой крышке следует обращать внимание на ПЛЮСОВОЙ контакт!
- Если уплотнительное кольцо отделилось, вновь вложите его.
- После замены батареи необходимо только заново ввести показания часов.

Мы несем ответственность перед нашим соответствующим контрагентом за дефекты согласно нормам законов. Батареи из гарантийных обязательств исключены.

Batterien können nach Gebrauch zurückgegeben werden.

Batteries can be returned after use.

Le batterie possono essere restituite dopo l'uso.

Les piles peuvent être redonnées après usage.

Las pilas pueden ser devueltas después de su uso.

Batterijen na gebruik inleveren.



Hg