

Instructions for use | Инструкции по использованию  
Инструкції з використання | Naudojimo instrukcijos  
Kasutusjuhend | Instrucțiuni de utilizare  
Käyttöohje | Инструкции за употреба  
Lietošanas instrukcija | Bruksanvisning  
Användningsinstruktioner | Brugsanvisning  
إرشادات الاستخدام

 **BRITA**<sup>®</sup>  
*Water Technology*



# Index

## ENGLISH

I. Congratulations	Page	3
II. Quality from the very start	Page	4–6
III. Important notes	Page	7
IV. BRITA, quality and satisfaction guaranteed	Page	8

## РУССКИЙ

I. Поздравляем!	Страница	9
II. Качество с самого начала	Страница	10–12
III. Важные замечания	Страница	13
IV. BRITA – качество гарантируется	Страница	14

## УКРАЇНСЬКА

I. Поздоровляємо!	Сторінка	15
II. Якість із самого початку	Сторінка	16–18
III. Важливі зауваження	Сторінка	19
IV. BRITA: якість і задоволення гарантовані	Сторінка	20

## LIETUVIŠKAI

I. Sveikiname	Psl.	21
II. Kokybė nuo pat pradžios	Psl.	22–24
III. Svarbios pastabos	Psl.	25
IV. BRITA, kokybė ir pasitenkinimas garantuotas	Psl.	26

## EESTI

I. Palju õnne	Lehekülg	27
II. Kvaliteet algusest lõpuni	Lehekülg	28–30
III. Tähtsad märkused	Lehekülg	31
IV. BRITA – tagatud kvaliteet ja rahulolu	Lehekülg	32

## ROMÂNĂ

I. Felicitări	Pagină	33
II. Calitate din primul moment	Pagină	34–36
III. Note importante	Pagină	37
IV. BRITA, calitate și satisfacție garantate	Pagină	38

## SUOMI

I. Onnittelut	Sivu	39
II. Laatu alusta asti	Sivu	40–42
III. Tärkeitä ohjeita	Sivu	43
IV. BRITA: laatu- ja tyytyväisyystakuu	Sivu	44

## БЪЛГАРСКИ

I. Поздравления	Страница	45
II. Качество от самото начало	Страница	46–48
III. Важни бележки	Страница	49
IV. BRITA, гарантирано качество и удовлетворение	Страница	50

## LATVISKI

I. Apsveicam	Lappuse	51
II. Kvalitāte no paša sākuma	Lappuse	52–54
III. Svarīga informācija	Lappuse	55
IV. BRITA: kvalitāte un apmierinātība garantēta	Lappuse	56

## NORSK

I. Gratulerer	Side	57
II. Kvalitet fra begynnelsen av	Side	58–60
III. Viktige merknader	Side	61
IV. Brita, garantert kvalitet og fornøyde kunder	Side	62

## SVENSKA

I. Grattis	Sida	63
II. Kvalitet från första början	Sida	64–66
III. Viktiga anmärkningar	Sida	67
IV. BRITA – garanti för kvalitet och nöjda kunder	Sida	68

## DANSK

I. Tillykke	Side	69
II. Kvalitet fra første øjeblik	Side	70–72
III. Vigtigt	Side	73
IV. BRITA, garanteret kvalitet og tilfredshed	Side	74

## العربية

75	صفحة	I. تهنيتنا
76–77	صفحة	II. البداية من جودة
78	صفحة	III. دامة لملاحظات
79	صفحة	IV. مضمون أن ورضا جودة BRITA+



# I. Congratulations on your new BRITA® water filter jug with MAXTRA!

Thank you for choosing BRITA quality for cleaner, clearer great tasting BRITA filtered water.

## Your BRITA water filter jug offers many advantages

### BRITA filtered water

- Improves taste of hot and cold drinks.
- Is economical and convenient.
- Prolongs domestic appliance life by preventing limescale build up.
- Is ideal for cooking healthy food.
- Gives full flavour and better tasting tea and coffee.

## MAXTRA is the key for cleaner, clearer great tasting BRITA filtered water

### MAXTRA filtration technology

- Reduces limescale and substances, eg. chlorine, that affect taste and odour.
  - Reduces for your wellbeing metals such as lead and copper that maybe present in your water due to domestic plumbing.
- due to the natural MicroporeFilter and powerful ProtectFilter.

### MAXTRA FlowControl: perfect filtration

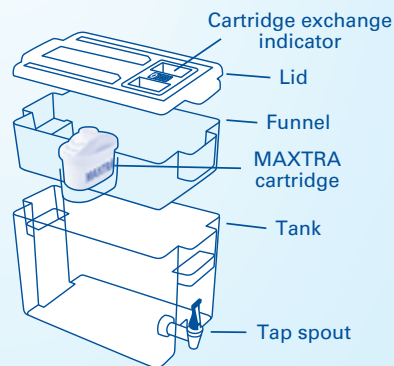
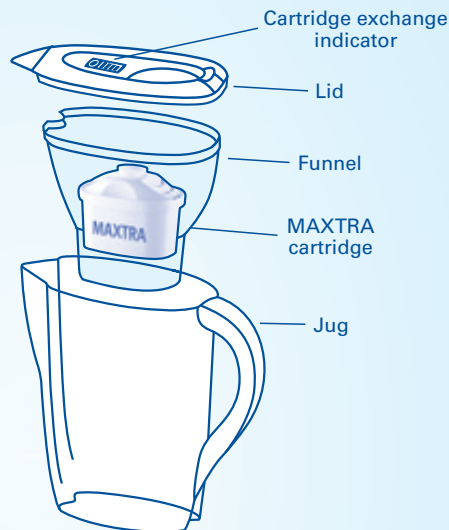
MAXTRA FlowControl ensures the perfect filtration time for best results through the ideal combination of the MAXTRA cartridge and the funnel of the BRITA water filter.

### Lifetime of the MAXTRA cartridge

MAXTRA cartridge life depends on local water quality, such as water hardness.

Based on reduction of chlorine and organic impurities, the MAXTRA cartridge filters up to 150 litres.

To ensure optimum performance you should change your MAXTRA cartridge every four weeks. To remind you of the next cartridge change, your BRITA water filter jug is equipped with a cartridge exchange indicator.



## II. Quality from the very start

To ensure that you get the best results from your BRITA water filter, please follow the instructions carefully.

### 1 Cleaning instructions for your new BRITA water filter before first use and every cartridge exchange

#### Funnel and jug

Water filter is dishwasher safe (max. 50° C).

#### Lid with BRITA Meter

Before cleaning the lid in the dishwasher please remove the BRITA Meter from the lid. Press the two tongues on each side of the BRITA Meter and tilt the BRITA Meter back towards the handle cover for complete removal.

The removed BRITA Meter must not be washed in the dishwasher. Clean the removed BRITA Meter by hand.

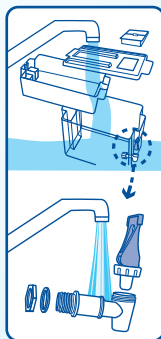
#### Lid with BRITA Memo or BRITA Calendar

The lid must not be washed in the dishwasher. Clean the lid by hand.

#### BRITA water filter with a tap spout

Please pass warm water through the tap spout and you may wipe it internally with a cotton bud or similar.

The tap can be easily disassembled by screwing off the cap located under the lever and then cleaning the spout and components.



TIP

Please use mild detergents but no abrasive cleaners. For descaling lid and BRITA Meter use common household citric acid based descaling fluids.

### 2 Preparation of the MAXTRA cartridge

Fill the clean jug with cold water.

Remove the protective wrapper from the MAXTRA cartridge (Note: The new MAXTRA cartridge may be damp from steam sterilisation).

Immerse the MAXTRA cartridge in cold water and shake it gently to remove any air bubbles.

Remove the MAXTRA cartridge and discard the used water.



### 3 Insert the MAXTRA cartridge

Insert the funnel into the jug.

Place the MAXTRA cartridge into the hollow of the funnel and push downwards until it "clicks" firmly into place.



### 4 Filling of the BRITA water filter jug

The filling method depends on the features in the lid of your BRITA water filter model.

The water in the funnel is automatically filtered and flows into the jug.

Variants of the lid

#### BRITA water filter with automatic pour through lid

If your BRITA water filter features BRITA Meter please turn the lid on the back and insert the BRITA Meter into the lid. Put the hook under the "START"-button into its assembly jig in the lid. Tilt the BRITA Meter forward until it "clicks" firmly into place.



Hook the lid in its assembly jigs into the jug and press it down towards the handle.



Fill your BRITA water filter directly under the tap with cold water.

The stream of tap water activates the automatic pour through lid.

The pour through lid closes automatically when the maximum filling level has been reached.



### BRITA water filter with flip top lid

Carefully press the lid onto the jug until it is in place.

Open the flip top lid and place the opening under the tap.

Fill your BRITA water filter directly under the tap with cold water.



### BRITA water filter without pour through opening

Remove the lid and fill the funnel with cold tap water.

Press the lid onto the jug until it is in place.



## 5 Activate the MAXTRA cartridge

The MAXTRA cartridge must be activated with the first two fillings. Discard the first two fillings or use the water for your plants.

With the third filling the MAXTRA cartridge is ready for use – you will enjoy cleaner, clearer great tasting BRITA filtered water.

In case that carbon particles are released please flush the funnel and insert the cartridge again.

For detailed information about particles please see paragraph "Natural traces" under "Important notes".



## 6 Cartridge exchange indicator adjustment

Your BRITA cartridge exchange indicator will prompt you when you need to change the MAXTRA cartridge. The indicator is in the lid of your BRITA water filter.

BRITA recommends the exchange of your MAXTRA cartridge at least every four weeks to ensure optimum filtration performance.

Variants

### BRITA water filter with BRITA Meter

Always enjoy cleaner, clearer great tasting BRITA filtered water thanks to the intelligent BRITA Meter – exclusively developed for MAXTRA. BRITA Meter monitors the filtration performance and indicates the remaining cartridge life. The 3-way measurement takes into consideration the volume of water filtered, water quality (hardness) and time.

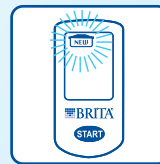
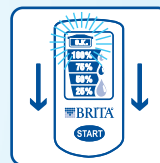
After activating the MAXTRA cartridge, please remove protective foil from BRITA Meter display and press "START" button for approx. six seconds until all four bars appear in the display and "O.K." flashes.

As long as your display shows "O.K." the MAXTRA cartridge filters with optimum performance.

The percentage in each bar of your display indicates the remaining capacity of your MAXTRA cartridge.

Water drops that recurrently flash from top to bottom indicate an actively processing filtration.

If the empty cartridge symbol "NEW" flashes, you should now exchange the MAXTRA cartridge.



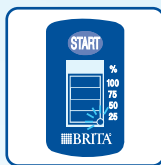
## BRITA water filter with Memo

The BRITA Memo reminds you to change your MAXTRA cartridge every four weeks.

After activating the MAXTRA cartridge, please remove protective foil from Memo display and press the "START" button until all four bars appear in the display and flash twice. A small flashing dot at the bottom right corner of the display shows the BRITA Memo is working.

Each bar refers to a lifetime of approx. one week. The recommended MAXTRA cartridge life of four weeks equals four bars or 100%. After each week one bar will disappear to show the remaining MAXTRA cartridge life.

Change the MAXTRA cartridge when all the bars have disappeared and the arrow starts to flash.



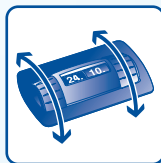
## BRITA water filter with Calendar

The BRITA Calendar tells you the next date for exchange.

After activating the MAXTRA cartridge set the date of the next exchange in the BRITA Calendar.

The left-hand dial shows the day of the month, the right-hand shows the month. Turn the two dials to the left or right and set a date for the next MAXTRA cartridge exchange.

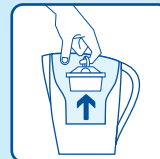
For reasons of space, not all days 1 to 31 can be selected on the left hand dial. Simply turn to the next number.



## 7 Exchange of the MAXTRA cartridge

Pull the ring on the top of the MAXTRA cartridge.

Follow the instructions for "Quality from the very start" from step 1 to 6.



TIP

Clean your BRITA water filter jug with every MAXTRA cartridge exchange. Follow the instructions for "Quality from the very start" from step 1 to 6.

### III. Important notes

#### Ideal use

Do not expose your BRITA water filter to direct sunlight. Keep your BRITA water filter away from heating elements, eg. oven, coffee machine. Store your BRITA water filter in a shady, cool place.

BRITA filtered water is dedicated for human consumption only. It is a perishable food and as such BRITA recommends that it is consumed within 1 to 2 days.

Ensure that you have a new MAXTRA cartridge ready for exchange. BRITA recommends to store your MAXTRA cartridges in their original wrapping in a cool and dry place.

Over the lifetime of the BRITA water filter you may notice limescale build-up on the lid and the automatic pour through lid. This is due to the fact that it always comes into contact with unfiltered water, which contains carbonate hardness (limescale). BRITA recommends that you clean and descale your lid, the BRITA Meter and the automatic pour through lid on a regular basis with common household citric acid based descaling fluid.

Should your BRITA water filter not be in use for a prolonged period (e.g. holiday), BRITA recommends that you take out the MAXTRA cartridge, discard any water left inside the BRITA water filter and loosely insert the MAXTRA cartridge again. Before using the BRITA water filter again take out the MAXTRA cartridge and repeat steps 1 to 5 of the "Quality from the very start".

If your BRITA water filter has been in contact with food that is likely to cause discolouration (e.g. tomato ketchup, mustard) clean your BRITA water filter. To avoid possible discolouration of your BRITA water filter, do not include it in a dishwasher containing dirty crockery from such foods.

If you note in case of a BRITA water filter with a tap spout any water seepage between the tap assembly and the body of the tank, simply tighten the hexagonal nut inside the tank.

#### Optimum performance

Please filter cold tap water only.

#### In the event: filter first, and then boil

BRITA water filters are designed for use only with municipally treated tap water (note: this water is constantly controlled and according to legal regulations safe to drink) or with water from private supplies which has been tested as safe to drink. If an instruction is received from the authorities that mains water must be boiled, then BRITA filtered water must also be boiled. When the instruction to boil water is no longer in force, the entire BRITA water filter must be thoroughly cleaned and a new MAXTRA cartridge inserted.

For certain groups of people (e.g. those with impaired immunity and for babies), it is generally recommended that tap water should be boiled; this also applies to BRITA filtered water. Irrespective

of the water used, you should use utensils with stainless steel or kettles with concealed elements. In particular, people who are sensitive to nickel should use appliances made of stainless steel or kettles with concealed elements.

#### Ultimate hygiene

For hygiene reasons, the MAXTRA cartridge contents are subject to special treatment with silver. A very small amount of silver may be transferred to the water. This transference would be within the World Health Organisation (WHO).

#### Sensitive to potassium?

During the filtering process, there may be a slight increase in potassium content. However, one litre of BRITA filtered water contains less potassium than e.g. an apple. If you have kidney disease and/or follow a potassium restricted diet, we recommend that you consult your doctor before using a BRITA water filter.

#### Natural traces

Like each natural product, the consistency of the BRITA Micropore-Filter is subject to natural variances. This can lead to a slight abrasion of small carbon particles into your filtered water, noticeable as black bits. These particles have no negative health effects. If ingested, they will not harm the human body. In case you observe carbon particles, BRITA recommends to flush the cartridge several times or until the black bits disappear.

#### Correctly dispose of BRITA Meter and BRITA Memo

The BRITA Meter and the BRITA Memo have a life of approx. five years. At the end of their lives please remember that these devices must be disposed according to all applicable provisions and regulations.

To remove the exhausted BRITA Meter follow step 1 of "Quality from the very start".

To remove the exhausted BRITA Memo place a screwdriver in the notch next to the BRITA Memo and push it out. Please note that the BRITA Memo should not be removed for any other reason than to dispose of it.



#### Exclusion of liability

Please understand that BRITA cannot accept any liability on their part if you do not follow the given usage instructions.

## IV. BRITA®, quality and satisfaction guaranteed

### Over 40 years of experience is a guarantee of quality

For over 40 years, BRITA has stood for constant innovation and the highest quality in the development of water filter solutions. To justify high quality requirements at BRITA there are stringent internal and external quality controls. The independent and renowned TÜV SÜD controls the consistent quality of household water filters and cartridges on a regular basis. TÜV SÜD certifies the food grade quality of BRITA water filters and the MAXTRA cartridge according to German and European legislation.



### The BRITA service hotline cares

Do you have any questions about your BRITA product, or on the subject of water filtration? Give us a call! You will find the address details on the back page.

### The best side of water: [www.brita.net](http://www.brita.net)

Are you looking for your nearest BRITA stockist? Do you want more detailed information about BRITA products, or about the BRITA company? Do you want to benefit from our many services and offers, up-to-date information including recipe ideas. Visit [www.brita.net](http://www.brita.net).





# 1. Поздравляем вас с приобретением новой модели фильтра для воды BRITA® с картриджем MAXTRA!

Спасибо вам за то, что вы выбрали фильтр BRITA, который обеспечит вас чистой, прозрачной и вкусной водой.

## Фильтры для воды BRITA® обладают многими преимуществами

### Отфильтрованная фильтром BRITA вода

- улучшает вкус горячих и холодных напитков;
- экономична и удобна;
- увеличивает срок службы бытовых приборов, препятствуя образованию накипи;
- идеальна для приготовления вкусной и здоровой пищи;
- придает более насыщенный вкус и аромат чаю и кофе.

## MAXTRA – ключ к получению чистой, прозрачной и вкусной воды из фильтра BRITA®

### Технология фильтрации MAXTRA

- уменьшает содержание накипи и других веществ, например, хлора, отрицательно влияющих на вкус и запах воды;
  - сохраняет ваше здоровье, снижая содержание в водопроводной воде таких металлов, как свинец и медь.
- благодаря натуральному MicroporeFilter и мощному ProtectFilter.

Эти или иные загрязняющие вещества, которые поглощаются полностью или частично данной системой очистки воды, не всегда присутствуют в воде.

### MAXTRA FlowControl: идеальная фильтрация

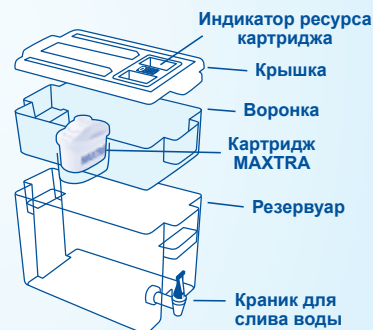
MAXTRA FlowControl обеспечивает оптимальное время фильтрации для получения наилучшего качества очистки воды благодаря идеальному сочетанию картриджа MAXTRA и воронки фильтра для воды BRITA.

### Ресурс картриджа MAXTRA

Ресурс картриджа MAXTRA зависит от качества местной воды, например, от ее жесткости.

Картридж, действие которого направлено на уменьшение содержания хлора и органических примесей, может быть использован для очистки до 150 литров воды.

Для обеспечения высокого качества очистки картридж MAXTRA следует заменять не реже, чем каждые четыре недели. Индикатор ресурса картриджа, имеющийся на крышках фильтров для воды BRITA, напомнит вам о дате предстоящей замены картриджа.



Модель фильтра	Идентификационный номер (*)	Тип индикатора ресурса картриджа	Тип ёмкости для отфильтрованной воды	Конструкция крышки
Aluna	027	BRITA Calender	Кувшин	Без отверстия для заливки воды
Aluna XL	028	BRITA Calender	Кувшин	Без отверстия для заливки воды
Elemaris	021	BRITA Meter	Кувшин	С автоматическим клапаном в отверстии для заливки воды
Elemaris XL	024	BRITA Meter	Кувшин	С автоматическим клапаном в отверстии для заливки воды
Marella	025	BRITA Calender	Кувшин	С откидной крышечкой в отверстии для заливки воды
Marella XL	026	BRITA Calender	Кувшин	С откидной крышечкой в отверстии для заливки воды
Optimax	022	BRITA Memo	Резервуар с краником для слива воды	Без отверстия для заливки воды

\*) Первые 3 цифры из 8-мизначного номера на дне кувшина

025.0.01.01

## II. Качество с самого начала

Для получения оптимальных результатов при использовании фильтра для воды BRITA строго следуйте приведенным ниже инструкциям.

### 1 Инструкции по очистке нового фильтра для воды BRITA перед началом использования купленного вами фильтра и при каждой замене картриджа

#### Воронка и кувшин/резервуар

Мойте воронку и кувшин/резервуар вручную или в посудомоечной машине (при макс. 50°C).

#### Крышка с индикатором BRITA Meter

Прежде чем класть крышку в посудомоечную машину, снимите с нее индикатор BRITA Meter.

Для этого прижмите лепестки фиксаторов к корпусу индикатора и извлеките его из гнезда в крышке.

Мыть снятый BRITA Meter в посудомоечной машине запрещается. Мойте его вручную.

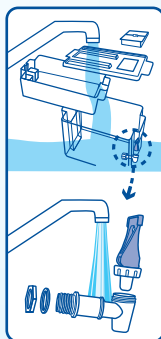
#### Крышка с индикатором BRITA Memo или таймером BRITA Calendar

Мыть крышку в посудомоечной машине запрещается. Мойте крышку вручную.

#### Фильтр для воды BRITA с краном для слива воды

Промывку краника производите теплой водой. Вы можете протереть его внутренние полости с помощью ватной палочки или аналогичного предмета.

Для этого необходимо предварительно разобрать краник, отвинтив расположенную под рычагом крышку и вытянув за рычаг клапан.



СОВЕТ

Используйте мягкие моющие средства и воздержитесь от использования абразивных чистящих средств. Для удаления налета с крышки и индикатора BRITA Meter используйте обычную жидкость для удаления накипи на основе лимонной кислоты.

### 2 Подготовка картриджа MAXTRA

Наполните чистый кувшин фильтра холодной водой.

Снимите с картриджа MAXTRA защитную упаковку (примечание: новый картридж MAXTRA может быть влажным, так как перед упаковкой он прошел стерилизацию паром).

Опустите картридж MAXTRA в кувшин с холодной водой и слегка встряхните его для удаления пузырьков воздуха.

Выньте картридж MAXTRA из кувшина и слейте использованную воду.



### 3 Установка картриджа MAXTRA

Вставьте воронку фильтра в кувшин.

Установите картридж MAXTRA в гнездо воронки и надавите на него, пока он с характерным щелчком не встанет на место.



### 4 Наполнение воронки фильтра BRITA водой

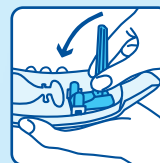
Способ наполнения зависит от конструктивных особенностей крышки вашей модели фильтра для воды BRITA.

Вода из воронки, проходя через картридж, фильтруется и стекает в кувшин.

Варианты исполнения крышек фильтров

#### Фильтр для воды BRITA с крышкой, имеющей автоматический клапан в отверстии для заливки воды

Если ваш фильтр имеет индикатор BRITA Meter, то его необходимо установить в гнездо на внутренней стороне крышки фильтра, для чего сначала введете выступ на корпусе индикатора в соответствующий паз в гнезде, а затем, нажав на индикатор, плотно посадите его в гнездо, при этом лепестки фиксаторов индикатора должны встать в соответствующие пазы гнезда с характерным щелчком.



Установите крышку на кувшин, для чего сначала введите выступы крышки в пазы, расположенные у сливного носика кувшина, а затем слегка нажмите на неё, пока она не встанет на место.

Поставьте фильтр в раковину, откройте водопроводный кран и наполните фильтр холодной водой.

Струя воды из крана приводит в действие клапан в отверстии для автоматической заливки воды.

После того, как в воронке будет достигнут максимальный уровень заполнения, клапан автоматически закрывается.

#### **Фильтр для воды BRITA с крышкой, имеющей откидную крышечку в отверстии для заливки воды**

Установите крышку на кувшин и слегка нажмите на нее, пока она не встанет на место.

Откройте откидную крышечку и поставьте фильтр под водопроводный кран.

Откройте водопроводный кран и наполните фильтр холодной водой.

#### **Фильтр для воды BRITA без отверстия для заливки воды в крышке**

Снимите крышку и наполните воронку фильтра холодной водопроводной водой.

Установите крышку на кувшин и слегка нажмите на нее, пока она не встанет на место.



## **5 Активирование картриджа MAXTRA**

Картридж MAXTRA следует активировать путем пропускания через него первых двух залитых в воронку порций воды. Слейте первые две порции профильтрованной воды или используйте их для полива растений. После этого картридж MAXTRA готов к работе, и, начиная с третьей порции, вы сможете наслаждаться чистой, прозрачной и вкусной водой из фильтра BRITA.

Если в воду попали частицы угля, промойте воронку и снова вставьте картридж. Подробные сведения об этих частицах см. в разделе «Незначительные естественные примеси» под заголовком «Важные замечания».



## **6 Настройка индикатора ресурса картриджа**

Индикатор ресурса картриджа BRITA будет напоминать вам о необходимости замены картриджа MAXTRA. Индикатор расположен в крышке фильтра для воды BRITA.

Для достижения высокого качества очистки воды компания BRITA рекомендует менять картридж MAXTRA не реже, чем раз в четыре недели.

Варианты конструкции индикаторов

#### **Фильтр для воды BRITA с индикатором BRITA Meter**

Благодаря «умному» индикатору BRITA Meter, разработанному исключительно для фильтров с картриджем MAXTRA, вы в любое время сможете насладиться чистой, прозрачной и вкусной водой из фильтра BRITA. Индикатор BRITA Meter, который, благодаря функции замера трех параметров, способен одновременно контролировать качество (жесткость) заливаемой в фильтр воды, её количество и время работы картриджа, гарантирует высокое качество очистки воды.

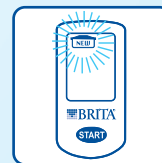
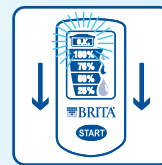
После активации картриджа MAXTRA снимите защитную пленку с дисплея индикатора BRITA Meter и, нажав кнопку START, удерживайте ее в таком положении около шести секунд, пока на дисплее не появятся все четыре полоски и не вспыхнет надпись «O.K.».

Пока на дисплее отображается надпись «O.K.», картридж MAXTRA обеспечивает высокое качество очистки воды.

Каждая полоска на дисплее соответствует доле оставшегося ресурса картриджа MAXTRA.

Капли воды, которые постоянно мигают на дисплее, двигаясь сверху вниз, означают, что происходит активная фильтрация.

Если на дисплее появится и начнет мигать символ пустого картриджа «NEW», картридж MAXTRA следует немедленно заменить.



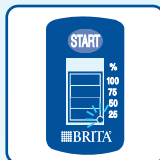
## Фильтр для воды BRITA с индикатором Мемо

Индикатор BRITA Мемо напоминает о необходимости замены картриджа MAXTRA через каждые четыре недели.

После активации картриджа MAXTRA снимите защитную пленку с дисплея индикатора Мемо и, нажав кнопку START, удерживайте ее в таком положении до тех пор, пока на дисплее не появятся и не мигнут дважды все четыре полоски. Мигающая точка в нижнем правом углу дисплея указывает на то, что индикатор BRITA Мемо находится в рабочем состоянии.

Каждая полоска соответствует примерно недельному сроку службы картриджа. Таким образом, все четыре полоски соответствуют рекомендуемому сроку службы (ресурс) картриджа MAXTRA, равному четырем неделям. Каждую неделю будет исчезать одна полоска, показывая время, оставшееся до замены картриджа MAXTRA.

Картридж MAXTRA необходимо будет заменить, когда полностью исчезнут все полоски и начнет мигать стрелка.



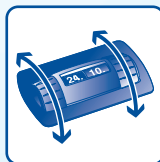
## Фильтр для воды BRITA с таймером Calendar

Таймер BRITA Calendar помогает не пропустить дату замены картриджа.

После активации картриджа MAXTRA установите на таймере дату следующей замены картриджа.

Левый диск показывает день месяца, а правый – месяц. Поворачивая эти два диска, задайте дату следующей замены картриджа MAXTRA.

Внимание, на левом диске размещены только четные числа. Поэтому, если дата следующей замены картриджа выпадает на нечетное число, на левом диске установите ближайшее к ней четное.

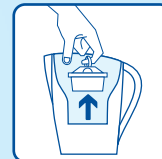


## 7 Замена картриджа MAXTRA

Снимите крышку фильтра и потяните за кольцо, расположенное на верхней части картриджа MAXTRA.

Следуйте инструкциям, приведенным в разделе «Качество с самого начала» (шаги 1–6).

Использованные картриджи подлежат утилизации как обычные бытовые отходы.



СОВЕТ

Промывайте все детали вашего фильтра для воды BRITA при каждой замене картриджа MAXTRA. Следуйте инструкциям, приведенным в разделе «Качество с самого начала» (шаги 1–6).

## III. Важные замечания

### Идеальное использование

Не подвергайте свой фильтр для воды BRITA воздействию прямых солнечных лучей и тепла от нагревательных приборов (например, плит или кофеварок). Храните свой фильтр для воды BRITA в прохладном месте в тени при температуре 1–50°C и относительной влажности воздуха менее 50%.

Вода из фильтра BRITA предназначена исключительно для употребления человеком. Она является скоропортящимся продуктом, поэтому компания BRITA рекомендует использовать отфильтрованную воду в течение 1–2 суток.

Срок годности картриджа MAXTRA указан на заводской упаковке и составляет четыре года со дня изготовления.

Старайтесь всегда иметь в запасе новый картридж MAXTRA для замены использованного. Компания BRITA рекомендует хранить картриджи MAXTRA в фирменной заводской упаковке в сухом и прохладном помещении.

При использовании фильтра для воды BRITA в течение некоторого времени вы можете заметить появление известкового налета на крышке и её деталях. Это объясняется тем, что все они постоянно контактируют с неочищенной водой, которая содержит соли угольной кислоты (накипь). Компания BRITA рекомендует регулярно чистить крышку, индикатор BRITA Meter и механизм автоматического наполнения от этого налета с помощью обычной бытовой жидкости для удаления накипи на основе лимонной кислоты.

Если вы не планируете пользоваться фильтром для воды BRITA в течение длительного времени (например, во время отпуска), компания BRITA рекомендует извлечь картридж MAXTRA, слить всю воду, оставшуюся внутри фильтра BRITA, и неплотно вставить картридж MAXTRA обратно. Прежде чем снова начать пользоваться фильтром для воды BRITA, извлеките картридж MAXTRA и снова выполните шаги 1–5, описанные в разделе «Качество с самого начала».

Если детали вашего фильтра для воды BRITA случайно имели контакт с пищевыми продуктами, которые могут вызвать изменение их цвета (например, томатный соус или горчица), сразу же вымойте их. Во избежание возможного изменения цвета деталей фильтра, не кладите их в посудомоечную машину вместе с грязной посудой из-под таких продуктов.

Если ваш фильтр для воды BRITA имеет кранчик для слива воды и вы заметили просачивание воды между ним и стенкой резервуара, просто подтяните шестигранную гайку внутри резервуара.

Срок службы любой модели фильтра BRITA – 5 лет.

### Высокое качество очистки воды

Фильтруйте только холодную водопроводную воду.

### В случае необходимости вначале фильтруйте, а затем кипятите!

Фильтры для воды BRITA предназначены исключительно для доочистки воды из городской системы водоснабжения (примечание: согласно местному законодательству качество этой воды постоянно контролируется, и она является безопасной для питья) или колодцев, скважин и других источников, вода из которых проверена и признана пригодной для питья. В случае, если местными властями издана инструкция, согласно которой водопроводную воду перед употреблением необходимо кипятить, воду из фильтра BRITA также следует кипятить. После отмены данной инструкции необходимо тщательно промыть все детали фильтра для воды BRITA и установить новый картридж MAXTRA. Для некоторых групп людей (например, лиц с ослабленным иммунитетом и

детей) обычно рекомендуется кипятить водопроводную воду; это относится и к воде из фильтра BRITA. Независимо от качества используемой воды следует использовать приборы с нагревательными элементами из нержавеющей стали или чайники со скрытыми нагревательными элементами. В частности, люди с повышенной чувствительностью к никелю должны использовать электроприборы, изготовленные из нержавеющей стали, или чайники со скрытыми нагревательными элементами.

### Идеальная гигиена

Из соображений гигиены содержимое картриджа MAXTRA подвергается специальной обработке серебром. При этом в воду может попасть весьма незначительное количество серебра. Это количество не превышает нормативов Всемирной организации здравоохранения (ВОЗ).

### Повышенная чувствительность к калию?

В очищенной фильтром BRITA воде может наблюдаться незначительное увеличение содержания калия (для примера, в литре воды из фильтра BRITA калия меньше, чем, например, в одном яблоке средних размеров). Если вы страдаете заболеваниями почек и/или должны соблюдать диету с ограниченным потреблением калия, мы советуем вам, прежде чем начать пользоваться фильтром для воды BRITA, проконсультироваться со своим лечащим врачом.

### Незначительные естественные примеси

Целостность фильтра BRITA MicroporeFilter, как и любого другого натурального продукта, подвержена естественным изменениям. Это может привести к попаданию в воду из фильтра незначительного количества мельчайших частиц угольной пыли, собирающихся на дне кувшина фильтра в виде осадка сероватого цвета. Эти частицы не оказывают никакого отрицательного воздействия на здоровье. При попадании в пищеварительный тракт они не причиняют вреда организму человека. Если вы заметили в воде подобные частицы, компания BRITA рекомендует промыть картридж несколько раз или до их исчезновения.

### Правильная утилизация индикаторов BRITA Meter и BRITA Memo

Срок службы индикаторов BRITA Meter и BRITA Memo составляет около пяти лет. Необходимо помнить, что по окончании срока эксплуатации эти устройства следует утилизировать в соответствии с существующими в вашей стране нормами и правилами.

Для удаления отработанного индикатора BRITA Meter выполните шаг 1, описанный в разделе «Качество с самого начала».

Для извлечения из гнезда отработанного индикатора BRITA Memo используйте отвертку. Вставьте ее в углубление рядом с индикатором и вытолкните его из гнезда. Помните, пожалуйста, что индикатор BRITA Memo следует извлекать исключительно с целью его утилизации.

### Ограничение ответственности

Учтите, пожалуйста, что компания BRITA не несет никакой ответственности в случае несоблюдения вами данных инструкций по использованию.



## IV. BRITA® – качество гарантируется

### Гарантия качества – наш более чем 40-летний опыт

Более 40 лет компания BRITA обеспечивала постоянное совершенствование и высочайшее качество технических разработок в области фильтров для воды. Чтобы оправдать высокие требования к качеству, в компании BRITA обеспечивается жесткий внутренний и внешний контроль качества. Стабильность качества бытовых фильтров для воды и картриджей регулярно проверяется известным независимым органом TÜV SÜD. TÜV SÜD удостоверяет пригодность фильтров для воды BRITA и картриджей MAXTRA для получения питьевой воды в соответствии с требованиями законодательства Германии и Европейского Сообщества. Кроме того, фильтры BRITA и картриджи MAXTRA проверены на соответствие требованиям «Технического регламента о безопасности машин и оборудования», утвержденного Постановлением Правительства РФ от 15.09.2009 г. № 753.



### Горячая линия поддержки BRITA к вашим услугам!

У вас возникли вопросы по поводу приобретенного вами изделия компании BRITA или по поводу фильтрации воды? Позвоните нам! Наш адрес указан на последней странице.

### Узнайте воду с лучшей стороны: [www.brita.net](http://www.brita.net)

Вы ищете ближайшего дилера компании BRITA? Хотите узнать больше о продукции BRITA или о самой компании BRITA? Хотите воспользоваться нашими многочисленными услугами и предложениями, а также самой свежей информацией, включая идеи рецептов? Посетите сайт [www.brita.net](http://www.brita.net).



## I. Поздоровляємо із придбанням нового глека фільтра для води BRITA® з картриджем MAXTRA!

Дякуємо за те, що ви обрали якість BRITA заради чистої, прозорішої та чудової на смак води, очищеної фільтром BRITA.

### Цей глек фільтра для води BRITA має численні переваги

#### Вода, очищена фільтром BRITA

- покращує смак гарячих і холодних напоїв;
- економічна та зручна;
- збільшує термін служби побутових приладів, перешкоджаючи утворенню накипу;
- ідеальна для приготування корисної для здоров'я їжі;
- робить чай і каву ароматнішими та приємнішими на смак.

### MAXTRA – це ключ до чистої, прозорішої та чудової на смак води, очищеної фільтром BRITA

#### Технологія фільтрації MAXTRA

- зменшує вміст накипу та інших речовин, наприклад хлору, що негативно впливають на запах і смак,
  - захищає ваше здоров'я, зменшуючи вміст таких металів, як свинець і мідь, що можуть потрапляти до води з трубопроводів водопостачання.
- завдяки натуральному MicroporeFilter та потужному ProtectFilter.

Забруднювачі та інші речовини, видалення або зменшення вмісту яких забезпечує ця система водоочиснення, можуть бути відсутні у воді, якою ви користуєтеся.

#### MAXTRA FlowControl: ідеальна фільтрація

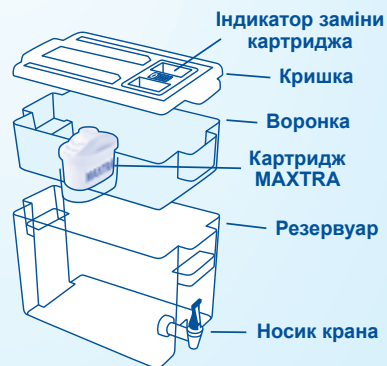
MAXTRA FlowControl забезпечує оптимальний час фільтрації для отримання найкращих результатів завдяки ідеальному поєднанню картриджа MAXTRA та воронки фільтра для води BRITA.

#### Термін служби картриджа MAXTRA

Ресурс картриджа MAXTRA залежить від якості місцевої води, зокрема від її жорсткості.

Знижуючи вміст хлору та інших органічних домішок, картридж MAXTRA може очистити близько 150 літрів води.

Для отримання найкращих результатів слід замінювати картридж MAXTRA кожні чотири тижні. Глек фільтра для води BRITA обладнаний індикатором заміни картриджа, щоб нагадувати про наступну заміну картриджа.



## II. Якість із самого початку

Щоб отримувати оптимальні результати від використання фільтра для води BRITA чітко дотримуйтеся наведених інструкцій.

### 1 Інструкції з очищення вашого нового фільтра для води BRITA перед першим використанням і перед кожною заміною картриджа

#### Воронка та глек

Фільтр для води придатний для миття в посудомийній машині (при макс. 50° C).

#### Кришка з BRITA Meter

Перш ніж мити кришку в посудомийній машині, зніміть з неї BRITA Meter. Натисніть два язички з обох боків BRITA Meter і нахиліть BRITA Meter назад до ковпачка ручки, щоб повністю зняти його.

Мити знятий BRITA Meter у посудомийній машині забороняється. Мийте знятий BRITA Meter вручну.



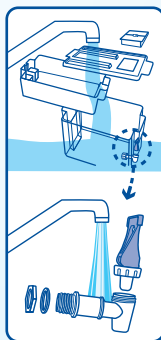
#### Кришка із системою BRITA Мемо чи індикатором BRITA Calendar

Мити кришку в посудомийній машині забороняється. Мийте кришку вручну.

#### Фільтр для води BRITA з носиком крана

Промийте носик крана теплою водою; ви можете витерти носик крана всередині за допомогою ватної палички чи чогось подібного.

Кран можна легко розібрати, відвинтивши кришку, розташовану під важелем, а потім вимивши носик та інші компоненти.



ПОРАДА

Використовуйте м'які миючі засоби; уникайте абразивних засобів для чищення. Для очищення кришки та BRITA Meter від вапняного накипу використовуйте звичайну побутову рідину для видалення вапняного накипу, що містить лимонну кислоту.

### 2 Підготовка картриджа MAXTRA

Заповніть чистий глек холодною водою.

Зніміть захисну обгортку з картриджа MAXTRA (примітка: новий картридж MAXTRA може бути вологим після стерилізації парою).

Опустіть картридж MAXTRA у холодну воду та обережно струсіть його, щоб видалити бульбашки повітря.

Зніміть картридж MAXTRA та злийте використану воду.



### 3 Вставте картридж MAXTRA

Вставте воронку у глек.

Установіть картридж MAXTRA в порожнину воронки та натискайте на нього, доки він із характерним клацанням не стане на місце.



### 4 Заповнення глека фільтра для води BRITA

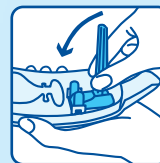
Спосіб заповнення залежить від особливостей кришки вашої моделі фільтра для води BRITA.

Вода у воронці автоматично фільтрується та стікає у глек.

Варіанти кришок

#### Фільтр для води BRITA із кришкою з отвором для автоматичного заливання води

Якщо ваш фільтр для води BRITA обладнаний BRITA Meter, відкиньте кришку назад і вставте BRITA Meter у кришку. Вставте гачок під кнопку START у відповідний складальний затискач у кришці. Нахиліть BRITA Meter уперед, поки він із характерним клацанням не стане на місце.





Зачепіть кришку за її складальні затискачі у глек і натисніть на неї, притискаючи її до ручки.

Заповніть фільтр для води BRITA холодною водою, просто поставивши його під водопровідний кран.

Струмінь води з-під крана активує кришку з отвором для автоматичного заливання води. Кришка з отвором для заливання автоматично закриється після досягнення максимального рівня заповнення.

### Фільтр для води BRITA з відкидною кришкою

Помістіть кришку на глек і обережно натискайте на неї, поки вона не встане на місце. Відкрийте відкидну кришку та поставте глек отвором під кран.

Заповніть фільтр для води BRITA холодною водою, просто поставивши його під водопровідний кран.

### Фільтр для води BRITA без отвору для заливання води

Зніміть кришку та заповніть воронку холодною водопровідною водою.

Помістіть кришку на глек і натискайте на неї, поки вона не встане на місце.



## 5 Активуйте картридж MAXTRA

Картридж MAXTRA слід активувати за допомогою перших двох заповнень. Злийте воду після перших двох заповнень або ж використайте цю воду для поливання рослин.

Після третього заповнення картридж MAXTRA готовий для використання – ви можете насолоджуватися чистою, прозорою та чудовою на смак водою, очищеною фільтром BRITA.

Якщо у воду потрапили частинки вугілля, промийте воронку та знову вставте картридж. Докладнішу інформацію про ці частинки див. у розділі «Незначні природні домішки» під заголовком «Важливі зауваження».



## 6 Регулювання індикатора заміни картриджа

Індикатор заміни картриджа BRITA повідомлятиме, коли необхідно буде замінити картридж MAXTRA. Індикатор розташований у кришці фільтра для води BRITA.

Щоб забезпечити найкращі результати фільтрації, компанія BRITA рекомендує замінити картридж MAXTRA щонайменше кожні чотири тижні.

Варіанти

### Фільтр для води BRITA з BRITA Meter

Насолода чистою, прозорою та чудовою на смак водою, очищеною фільтром BRITA, у будь-який час завдяки «розумному» індикатору BRITA Meter, розробленому виключно для картриджів MAXTRA. Індикатор BRITA Meter відстежує якість фільтрації та показує ресурс картриджа. За допомогою функції потрібного вимірювання враховується об'єм відфільтрованої води, якість (жорсткість) води та час роботи картриджа.

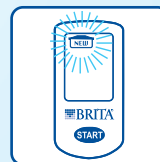
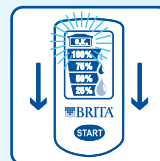
Після активації картриджа MAXTRA зніміть захисну плівку з дисплея індикатора BRITA Meter, натисніть кнопку START і утримуйте її натиснутою протягом приблизно шести секунд, поки на дисплеї не з'являться всі чотири смужки і не спалахне напис «О.К.».

Поки на дисплеї відображається напис «О.К.», картридж MAXTRA забезпечує найкращі результати фільтрації.

Частка кожної смужки на дисплеї показує ресурс картриджа MAXTRA, що залишився.

Краплі води, що постійно блимають на дисплеї, рухаючись зверху вниз, означають, що відбувається активна фільтрація.

Якщо на дисплеї блимає символ порожнього картриджа «NEW», слід негайно замінити картридж MAXTRA.



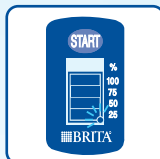
## Фільтр для води BRITA із системою Мемо

Система BRITA Мемо нагадує про необхідність замінити картридж MAXTRA кожні чотири тижні.

Після активації картриджа MAXTRA зніміть захисну плівку з дисплея індикатора Мемо, натисніть кнопку START і утримуйте її натиснутою, поки всі чотири смужки не з'являться на дисплеї і не блимнуть двічі. Невеликий блимаючий індикатор у нижньому правому куті дисплея вказує на те, що система BRITA Мемо активована.

Кожна смужка відповідає терміну служби близько одного тижня. Рекомендований ресурс картриджа MAXTRA у чотири тижні відповідає чотирьом смужкам чи 100%. Щотижня зникатиме одна смужка, вказуючи, скільки часу лишилося до заміни картриджа MAXTRA.

Коли зникнуть усі смужки та почне блимати стрілка, замінити картридж.



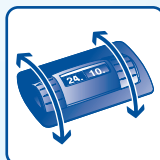
## Фільтр для води BRITA з індикатором Calendar

Індикатор BRITA Calendar повідомляє наступну дату заміни картриджа.

Після активації картриджа MAXTRA задайте дату наступної заміни картриджа в індикаторі BRITA Calendar.

Лівий диск показує день місяця, а правий – місяць. Повертайте ці два диски зліва направо і задайте дату наступної заміни картриджа MAXTRA.

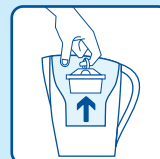
Через нестачу місця лівий диск не дозволяє вибирати всі дні з 1 до 31. Просто встановіть наступне число.



## 7 Заміна картриджа MAXTRA

Потягніть за кільце, розташоване на верхній частині картриджа MAXTRA.

Дотримуйтеся інструкцій, наведених у розділі «Якість із самого початку» (кроки 1–6).



ПОРАДА

Промивайте глек фільтра для води BRITA під час кожної заміни картриджа MAXTRA. Дотримуйтеся інструкцій, наведених у розділі «Якість із самого початку» (кроки 1–6).

## III. Важливі зауваження

### Ідеальне використання

Не піддавайте фільтр для води BRITA впливу прямих сонячних променів. Тримайте фільтр для води BRITA подалі від джерел тепла, наприклад кухонної плити або кавоварки. Зберігайте фільтр для води у прохолодному місці та в затінку.

Вода, очищена фільтром BRITA, призначена виключно для споживання людиною. Це продукт, що швидко псується, отже компанія BRITA рекомендує спожити її протягом 1–2 днів.

Переконайтеся в тому, що у вас є новий картридж MAXTRA, готовий для заміни. Компанія BRITA рекомендує зберігати картриджі MAXTRA в оригінальній упаковці в сухому та прохолодному місці.

Через деякий час використання фільтра для води BRITA ви можете помітити вапняний наліт, що утворився на кришці та на механізмі автоматичного наповнення. Це явище викликане тим, що вони постійно контактують із неочищеною водою, яка містить солі вугільної кислоти (утворюється накип). Компанія BRITA рекомендує регулярно чистити кришку, індикатор BRITA Meter і механізм автоматичного наповнення й усувати вапняний накип за допомогою побутової рідини для видалення вапняного накипу, що містить лимонну кислоту.

Якщо ви не плануєте використовувати свій фільтр для води BRITA протягом тривалого часу (наприклад, під час відпустки), компанія BRITA рекомендує виїняти картридж MAXTRA, злити всю воду, що залишилася всередині фільтра для води BRITA, і знову вставити картридж MAXTRA на місце так, щоб він тримався не дуже міцно. Перш ніж знову почати користуватися фільтром для води BRITA, виїміть картридж MAXTRA і повторіть кроки 1–5, наведені в розділі «Якість із самого початку».

Якщо фільтр для води BRITA контактував із харчовими продуктами, що можуть викликати зміну кольору (наприклад, томатний кетчуп чи гірчичя), виїміть фільтр. Щоб уникнути можливої зміни кольору фільтра для води BRITA, не ставте його в посудомийну машину разом із брудним посудом з-під такої жки.

Якщо ви користуєтеся фільтром для води BRITA з носиком крана і помітили просочування води між блоком крана та корпусом резервуара, просто затягніть шестигранну гайку всередині резервуара.

### Для найкращих результатів

Використовуйте для очищення лише холодну водопровідну воду.

### Якщо необхідно, спочатку фільтруйте, а потім кип'ятіть

Фільтри для води BRITA призначені виключно для очищення міської водопровідної води (примітка: якість цієї води постійно контролюється, і вона є безпечною для вживання відповідно до діючого законодавства) або води із приватних джерел, які були перевірені та визнані придатними для використання. Якщо органи влади надали вказівки, за якими воду з мережі водопостачання слід кип'ятити, воду, очищену фільтрами BRITA, також слід кип'ятити. Після скасування цих вказівок фільтр для води BRITA необхідно повністю вимити та встановити новий картридж MAXTRA.

Для деяких груп людей (наприклад, людей з ослабленим імунітетом і немовлят) взагалі рекомендовано кип'ятити водопровідну воду; це також стосується води, очищеної фільтром BRITA. Незалежно від води, що використовується, для її кип'ятіння слід використовувати електро-

прилади з нагрівальними елементами, які виготовлені з нержавіючої сталі, або чайники із закритими нагрівальними елементами. Зокрема, люди з підвищеною чутливістю до нікелю повинні використовувати електроприлади, виготовлені з нержавіючої сталі, або чайники із закритими нагрівальними елементами.

### Максимальна гігієна

З міркувань гігієни картридж MAXTRA має піддаватися спеціальній обробці з використанням срібла. У воду можна класти дуже малу кількість срібла. Ця кількість не повинна перевищувати норми, встановлені Всесвітньою організацією охорони здоров'я (ВООЗ).

### Підвищена чутливість до калію?

У процесі очищення можливе незначне підвищення вмісту калію. Однак один літр води, очищеної фільтром BRITA, містить менше калію, ніж, наприклад, яблуко. Якщо ви страждаєте на захворювання нирок і/або дотримуетесь дієти з обмеженим споживанням калію, ми рекомендуємо вам порадитися з лікарем, перш ніж вживати воду, очищену фільтром BRITA.

### Незначні природні домішки

Цілісність фільтра BRITA MicroporeFilter, як і будь-якого іншого натурального продукту, зазнає певних природних змін. Це може призвести до потрапляння незначної кількості малих частинок вугілля до фільтрованої води; ці чорні частинки є помітними. Ці частинки не справляють жодного негативного впливу на здоров'я. У разі потрапляння у стравохід вони не завдають шкоди організму людини. Якщо ви помітили частинки вугілля, компанія BRITA рекомендує промити картридж кілька разів або промивати його до зникнення цих чорних частинок.

### Правильна утилізація індикатора BRITA Meter і системи BRITA Memo

Термін служби індикатора BRITA Meter і системи BRITA Memo складає близько п'яти років. Пам'ятайте, будь ласка, що після закінчення терміну служби цих пристроїв їх слід утилізувати відповідно до всіх застосованих норм і правил.

Щоб зняти спрацьований індикатор BRITA Meter, виконайте крок 1, описаний у розділі «Якість із самого початку».

Щоб зняти спрацьований індикатор BRITA Memo, вставте викрутку в отвір, розташований біля BRITA Memo, і виставте індикатор. Будь ласка, майте на увазі, що систему BRITA Memo слід знімати лише з метою утилізації.



### Обмеження відповідальності

Зауважте, будь ласка, що в разі недотримання вами наданих інструкцій із використання компанії BRITA знімає із себе будь-яку відповідальність.

## IV. BRITA®: якість і задоволення гарантовані

### Гарантія якості – більше 40 років досвіду

• Понад 40 років компанія BRITA забезпечувала постійне вдосконалення та найвищу якість технічних розробок у галузі фільтрів для води. Щоб виправдати високі вимоги до якості, у компанії BRITA застосовується суворий внутрішній і зовнішній контроль якості. Стабільність якості побутових фільтрів для води та картриджів регулярно контролюється відомим незалежним органом TÜV SÜD. TÜV SÜD засвідчує придатність фільтрів для води BRITA та картриджів MAXTRA для використання із продуктами харчування відповідно до вимог законодавства Німеччини та Європейської спільноти.



### Гаряча лінія підтримки компанії BRITA чекає на вас!

У вас є запитання щодо вашого виробу BRITA або щодо фільтрування води? Зателефонуйте нам! Наша адреса розташована на останній сторінці.

### Вода з найкращого боку: [www.brita.net](http://www.brita.net)

Шукаєте найближчого до вас дилера продукції BRITA? Хочете дізнатися більше про продукцію BRITA або про саму компанію BRITA? Хочете користатися нашими численними послугами та пропозиціями, а також найсвіжішою інформацією, включаючи ідеї рецептів? Завітайте на [www.brita.net](http://www.brita.net).



# I. Sveikiname įsigijus naują BRITA® vandens filtravimo ąsotį su MAXTRA!

Dėkojame, kad pasirinkote BRITA kokybę ir švaresnį, tyresnį, puikaus skonio BRITA filtruotą vandenį.

## Jūsų BRITA vandens filtravimo ąsotis pateikia daugelį privalumų

### BRITA filtruotas vanduo

- Pagerina karštų ir šaltų gėrimų skonį.
- Ekonomiškas ir patogus naudoti.
- Pailgina buitinių prietaisų tarnavimo laiką, nes apsaugo juos kalkių nuosėdų susiformavimo.
- Toks vanduo puikiai tinkamas gaminant sveiką maistą.
- Pateikia puikaus aromato ir geresnio skonio arbatą bei kavą.

## MAXTRA yra svarbiausia išgaunant švaresnį, tyresnį, puikaus skonio BRITA filtruotą vandenį

### MAXTRA filtravimo technologija

- Sumažina kalkių nuosėdų ir kitų medžiagų, pvz.: chloro, kuris turi įtakos vandens skoniui ir kvapui, kiekį.
  - Mažina jūsų sveikatai įtakingus metalus, tokius kaip švinas ir varis, kurie galbūt yra atsiradę jūsų vandenyje iš buitinio vandentiekio.
- Tai dėl natūralaus „MicroporeFilter“ ir galingo „ProtectFilter“.

Šalinami teršalai ar medžiagos, kurie pašalinami arba jų kiekis sumažinamas šia vandens priežiūros sistema, nebūtinai yra jūsų vandenyje.

### „MAXTRA FlowControl“: puikus filtravimas

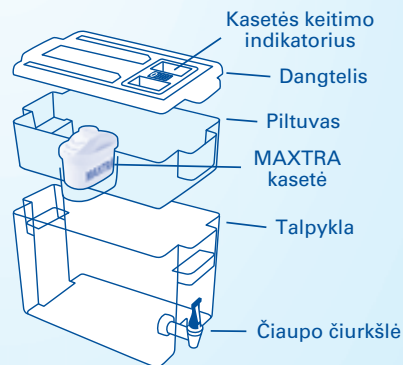
„MAXTRA FlowControl“ visą tarnavimo laiką užtikrina puikus filtravimo rezultatus naudojant MAXTRA kasetės ir BRITA vandens filtro piltuvo kombinaciją.

### MAXTRA kasetės tarnavimo laikas

MAXTRA kasetės tarnavimo laikas priklauso nuo vietinio vandens kokybės, pvz.: jo kietumo.

Priklausomai nuo sumažinto chloro ir organinių priemaišų kiekio, MAXTRA kasete galima filtruoti iki 150 litrų.

Kad būtų užtikrintas optimalus funkcionalumas, savo MAXTRA kasetę keiskite kas keturias savaites. Kad jums primintų apie kitą kasetės keitimą, BRITA vandens filtravimo ąsotis pateikiamas su kasetės keitimo indikatoriumi.



## II. Kokybė nuo pat pradžios

Kad vandenį filtruojant BRITA būtų užtikrinti geriausi rezultatai, atidžiai laikykitės toliau pateiktų instrukcijų.

### 1 Instrukcijos, kaip valyti savo naująjį BRITA vandens filtrą prieš pirmą kartą jį naudojantis ir kaip kiekvieną kartą keisti kasetę

#### Piltuvus ir ąsotis

Vandens filtrą galima plauti indaplovėje (maks. 50 °C).

#### Dangtelis su matuokliu „BRITA Meter“

Prieš plaudami dangtelį indaplovėje, nuimkite matuoklį „BRITA Meter“ nuo dangčio. Abiejose matuoklio „BRITA Meter“ pusėse paspauskite du liežuvėlius ir kelkite bei lenkite „BRITA Meter“ link rankenos apsaugos, kad matuoklį išimtumėte.

Nuimto matuoklio „BRITA Meter“ indaplovėje plauti negalima. Rankomis išvalykite išimtą „BRITA Meter“.



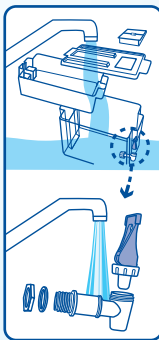
#### Dangtelis su „BRITA Memo“ arba „BRITA Calendar“

Dangtelio negalima plauti indaplovėje. Rankomis išvalykite dangtelį.

#### BRITA vandens filtras su čiaupo čiurškėle

Per čiaupą paleiskite šiltą vandenį ir išvalykite jo vidų vatos gabalėliu arba panašia medžiaga.

Čiaupą galima lengvai atjungti nusukus dangtelį po svirtelę, tada galima lengvai išvalyti čiaupą ir komponentus.



#### PATARIMAS

Naudokite švelnias valymo priemones, o ne abrazyvinius valiklius. Nuovioms pašalinti ir išvalyti „BRITA Meter“ naudokite bendrai buitėje naudojamus citrinos rūgšties pagrindo nuovirų pašalinimo skysčius.

### 2 Kaip paruošti MAXTRA kasetę

Švarų ąsotį užpildykite šaltu vandeniu.

Nuo MAXTRA kasetės nuimkite apsauginę pakuotę (pastaba: nauja MAXTRA kasetė gali būti drėgna nuo sterilizavimo garais).

Įmerkite MAXTRA kasetę į šaltą vandenį ir lengvai papurtykite, kad pasišalintų oro burbulai.

Išimkite MAXTRA kasetę ir išpilkite panaudotą vandenį.



### 3 Kaip įdėti MAXTRA kasetę

Įdėkite piltuvą į ąsotį.

Įkiškite MAXTRA kasetę į piltuvo angą ir paspauskite ją, kad savo vietoje užsifiksuotų spragtelėjimu.



### 4 Kaip BRITA vandens filtro ąsotį pripildyti vandeniu

Pripildymo būdas priklauso nuo jūsų BRITA vandens filtro modelio dangtelio.

Vanduo piltuve automatiškai filtruojamas ir prateka į ąsotį.

Dangtelių pavyzdžiai

#### BRITA vandens filtras su automatinio įpylimo dangteliu

Jei jūsų BRITA vandens filtras yra su matuokliu „BRITA Meter“, pasukite dangtelį galinėje dalyje ir įdėkite į jį matuoklį „BRITA Meter“. Dangtelyje pakiškite kabliuką po mygtuku „START“ ir pastumkite jį į stovą. Lenkite matuoklį „BRITA Meter“ pirmyn, kol jis užsifiksuos savo vietoje spragtelėjimu.



Užfiksuokite dangtelį jo stovuose ąsotyje ir paspauskite jį žemyn link rankenos.



Pakiškite savo BRITA vandens filtrą tiesiai po šalto vandens čiaupu. Vandens srovė iš čiaupo suaktyvina automatinį įpylimo dangtelį.



Įpylimo dangtelis automatiškai užsidaro, kai pasiekiamas aukščiausias užpildymo vandeniui lygis.

### BRITA vandens filtras su užfiksuojančiu dangteliu

Atsargiai įspauskite dangtelį į ąsotį, kol jis užsifiksuoja savo vietoje.

Atidarykite užsifiksuojančią dangtelį ir pakiškite angą jame po vandens čiaupu.

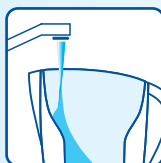
Pakiškite savo BRITA vandens filtrą tiesiai po šalto vandens čiaupu.



### BRITA vandens filtras be įpylimo per angą

Nuimkite dangtelį ir per piltuvą pilkite šaltą vandenį.

Atsargiai įspauskite dangtelį į ąsotį, kol jis užsifiksuoja savo vietoje.



## 5 Kaip suaktyvinti MAXTRA kasetę

MAXTRA kasetė turi būti suaktyvinama pirmuosius du kartus užpildant vandeniu. Išpilkite pirmuosius du kartus užpildytą vandenį arba panaudokite šį vandenį laistyti augalus.

Kai MAXTRA kasetė pildoma vandeniu trečią kartą, ji jau parengta naudoti – dabar galėsite mėgautis švaresniu, tyresniu, puikaus skonio BRITA filtruotu vandeniu.

Jei išsiskirs anglies dalelės, nuplaukite ąsotį ir vėl įstatykite kasetę. Išsamesnės informacijos apie daleles ieškokite skyriuje „Natūralios žymės“ po skyriumi „Svarbios pastabos“.



## 6 Kasetės keitimo indikatorius sureguliuojamas

Jūsų BRITA kasetės keitimo indikatorius įspės, kada reikia keisti MAXTRA kasetę. Indikatorių rasite savo BRITA vandens filtro dangtelyje.

Kad būtų užtikrintas optimaliausias vandens filtravimas, BRITA rekomenduoja keisti savo MAXTRA kasetę mažiausiai kas keturias savaites.

Variantai

### BRITA vandens filtras su matuokliu „BRITA Meter“

„BRITA Meter“ padės jums visada mėgautis švaresniu, tyresniu ir puikaus skonio BRITA filtruotu vandeniu. „BRITA Meter“ matuoklis sukurtas specialiai MAXTRA kasetėms. „BRITA Meter“ tikrina filtravimą ir nurodo likusią kasetės galiojimo laiką. 3 būdų matavimas apskaičiuoja filtruojamo vandens kiekį, vandens kokybę (kietumą) ir laiką.

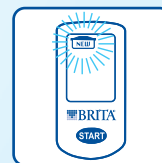
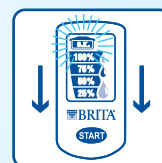
Kai suaktyvinate MAXTRA kasetę, pašalinkite apsauginę plėvelę nuo „BRITA Meter“ ekrano ir spauskite mygtuką „START“ apie šešias sekundes, kol rodytume matysite visas keturias juosteles ir mirksės užrašas „O.K.“

Kol rodytume matote užrašą „O.K.“, MAXTRA kasetė optimaliai filtruoja vandenį.

Kiekvienos rodytume matomos juostelės procentinė išraiška nurodo, kiek dar galima filtruoti vandens savo MAXTRA kasete.

Vandens lašai, kurie periodiškai mirksi nuo apačios iki viršaus reiškia, kad aktyviai vyksta filtravimas.

Jei mirksi tuščios kasetės simbolis „NEW“, iškart turite pakeisti savo MAXTRA kasetę.



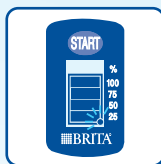
## BRITA vandens filtras su „Memo“

„BRITA Memo“ primena jums, kad savo MAXTRA kasetę reikia keisti kas keturias savaites.

Kai suaktyvinatė MAXTRA kasetę, pašalinkite apsauginę plėvelę nuo „Memo“ ekrano ir spauskite mygtuką „START“ tol, kol rodimyje matysite visas keturias juosteles ir jos dukart sumirksės: Mažas mirksintis taškelis apačioje dešiniame rodinio kampe reiškia, kad „BRITA Memo“ veikia.

Kiekviena juostelė nurodo galimą vandens filtravimą maždaug vieną savaitę. Rekomenduojamas MAXTRA kasetės keturių savaičių naudojimo laikas lygus keturioms rodomoms juostelėms arba 100 %. Po kiekvienos savaitės pranyks viena juostelė, kad būtų parodyta, kiek laiko dar galima naudoti MAXTRA kasetę.

Keiskite MAXTRA kasetę, kai visos juostelės rodimyje pranyks ir rodyklė pradės mirksėti.



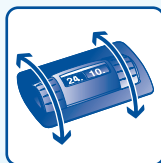
## BRITA vandens filtras su „Calendar“

„BRITA Calendar“ nurodo kitą keitimo datą.

Kai suaktyvinatė MAXTRA kasetę, „BRITA Calendar“ nustatykite kitą jos keitimo datą.

Kairiuoju reguliatoriumi galima nustatyti mėnesio dienas, dešiniuoju – mėnesį. Pasukite reguliatorius kairėn arba dešinėn ir nustatykite kito MAXTRA kasetės keitimo laiką.

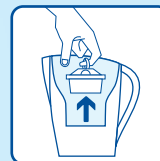
Kadangi skaičių vieta ribojama, kairiuoju reguliatoriumi galima rinktis ne visas dienas nuo 1 iki 31. Tiesiog pasirinkite kitą skaičių iš eilės.



## 7 Kaip pakeisti MAXTRA kasetę

Patraukite žiedą MAXTRA kasetės viršuje.

Vadovaukitės instrukcijomis „Kokybė nuo pat pradžios“ nuo 1 iki 6 žingsnio.



### PATARIMAS

Kiekvieną kartą pakeitę MAXTRA kasetę, išvalykite ir savo BRITA vandens filtro ąsotį. Vadovaukitės instrukcijomis „Kokybė nuo pat pradžios“ nuo 1 iki 6 žingsnio.



## III. Svarbios pastabos

### Idealus naudojimas

Nestatykite savo BRITA vandens filtro tiesioginiuose saulės spinduliuose. Laikykite savo BRITA vandens filtrą toliau nuo kaitinimo elementų, pvz.: orkaitės, kavos virimo aparato. Laikykite savo BRITA vandens filtrą tamsesnėje ir šaltoje vietoje.

BRITA filtruotas vanduo skirtas vartoti tik žmonėms. Tai greitai gendantis skystis, todėl, kaip rekomenduoja BRITA, turi būti suvartojamas per 1 ar 2 dienas.

Patikrinkite, ar pakeisti turite naują MAXTRA kasetę. BRITA rekomenduoja laikyti savo naujas MAXTRA kasetes jų originaliose pakuotėse šaltoje ir sausoje vietoje.

BRITA vandens filtro naudojimo metu galite pastebėti, kad ant dangtelio ir įpylimo dangtelio formuojasi kalkių nuosėdos. Taip nutinka dėl to, kad dangteliai nuolat liečiasi su nefiltruotu vandeniu, kuriame yra karbonatų (kalkių nuosėdų). BRITA rekomenduoja reguliariai valyti dangtelį, „BRITA Meter“ ir automatinio įpylimo dangtelį nuo kalkių nuosėdų bendrai naudojamais buitiniiais citrinės rūgšties pagrindo valomaisiais skysčiais.

Jei ketinate ilgesnį laiką nenaudoti BRITA vandens filtro (pvz.: per atostogas), BRITA rekomenduoja išimti MAXTRA kasetę, išpilti BRITA vandens filtru esantį vandenį ir laisvai atgal įdėti MAXTRA kasetę. Prieš vėl naudodami BRITA vandens filtrą, išimkite MAXTRA kasetę ir pakartokite skyrelį „Kokybė nuo pat pradžių“ veiksmus nuo 1 iki 6 žingsnio.

Jei jūsų BRITA vandens filtras liečiasi su maistu, kuris gali lemti spalvos pakitimą (pvz.: su pomidorų padažu, garstyčiomis), išvalykite savo BRITA vandens filtrą. Kad išvengtumėte galimo savo BRITA vandens filtro spalvos pakitimo, nedėkite jo į indaplovę su minėtais produktais ištepais indais.

Jei naudodami BRITA vandens filtrą su čiurkšle iš čiaupo pastebite vandens pratekėjimą tarp čiaupo ir talpyklos, paprasčiausiai prisukite šešiakampę veržlę talpyklos viduje.

### Optimalus funkcionalumas

Filtruokite tik šaltą vandenį.

### Jei reikia, pirma vandenį filtruokite, tada virinkite

BRITA vandens filtrai sukurti naudoti tik su komunalinio vandentiekio vandeniu (pastaba: šio vandens kokybė nuolat kontroliuojama pagal teisinius geriamo vandens nuostatus) arba su patvirtintu kaip tinkamu gerti vandeniu iš privačių šaltinių. Jei iš tam tikrų institucijų gaunama instrukcija, kad vanduo turi būti virinamas, BRITA filtruotą vandenį reikia virinti. Jei instrukcija virinti vandenį daugiau netaikoma, visą BRITA vandens filtrą reikia kruopščiai išvalyti ir įdėti naują MAXTRA kasetę.

Kai kurioms žmonių grupėms (pvz.: kūdikiams ir tiems, kurių susilpnėjęs imuninė sistema) bendrai rekomenduojama virinti vandenį ir

iš čiaupo, ir iš BRITA vandens filtro. Nepriklausomai nuo vartojamo vandens turėtumėte naudoti nerūdijančio plieno virtuvės reikmenis arba virdulius su paslėptais elementais. Nerūdijančio plieno indai arba virduliai su paslėptais elementais būtini žmonėms, kurie jautrūs nikeliiui.

### Išskirtinė higiena

Dėl higienos MAXTRA kasetę reikia atsargiai naudoti su sidabru. Nedidelis sidabro kiekis gali patekti į vandenį. Sidabro patekimas į vandenį yra aprašytas Pasaulio sveikatos organizacijos (PSO) nuostatose.

### Jautrūs kaliumi?

Filtravimo proceso metu kalio kiekis gali šiek tiek padidėti. Tačiau viename litre BRITA filtruoto vandens yra mažiau kalio nei, pvz.: obuolyje. Jei sergate inkstų ligomis ir/arba laikotės riboto kalio kiekio dietos, prieš naudojant BRITA vandens filtrą rekomenduojame pasikonsultuoti su gydytoju.

### Natūralios žymės

Kaip kiekvienas natūralus produktas taip ir „BRITA MicroporeFilter“ yra natūraliai veikiamas. Smulkios anglies dalelės, vandenyje matomos kaip juodi taškeliai, gali šiek tiek subraižyti filtrą. Šios dalelės nekenkia sveikatai. Nurytos jos nedaro žalos žmogaus organizmui. Jei šios dalelės matomos, BRITA rekomenduoja praplauti kasetę kelis kartus arba plauti tol, kol juodi taškeliai išnyks.

### Tinkamas „BRITA Meter“ ir „BRITA Memo“ išmetimas

„BRITA Meter“ ir „BRITA Memo“ tarnauja maždaug penkerius metus. Kai baigiasi šių dalių naudojimo laikas, jas turite išmesti pagal visus taikomos nuostatus ir reikalavimus.

Kad išstumtume „BRITA Meter“, atlikite veiksmus, nurodytus skyrelyje „Kokybė nuo pat pradžių“ nuo 1 žingsnio.

Norėdami išimti nebetinkamą naudoti „BRITA Memo“, atsuktuvą įkiškite į įrانتus prie „BRITA Memo“ ir ištraukite elementą. Žinokite, kad „BRITA Memo“ negalima išimti kitu nei jo pakeitimo tikslu.



### Atsakomybės neprisiėmimas

Žinokite, kad BRITA negali prisiimti atsakomybės už vandens filtro dalis, jei jos naudojamos ne pagal instrukcijas.

## IV. BRITA®, kokybė ir pasitenkinimas garantuotas

### Kokybę užtikrina daugiau nei 40 metų patirties

Daugiau nei 40 metų vystydama vandens filtravimo sprendimus, BRITA nuolat taikė naujoves ir užtikrino aukščiausią kokybę. Kad būtų užtikrintas aukščiausios vandens kokybės reikalavimų laikymasis, bendrovėje BRITA griežtai taikoma vidinė ir išorinė kokybės kontrolė. Nepriklausoma ir gerai žinoma TÜV SÜD nuolat reguliariai kontroliuoja buitinių filtrų ir kasečių kokybę. TÜV SÜD sertifikuoja BRITA vandens filtrus kaip tinkamus gaminti maistą ir MAXTRA kasetes pagal Vokietijos ir Europos teisės aktus.



### BRITA tiesioginio aptarnavimo linija rūpinasi

Ar turite klausimų apie BRITA produktą arba apie vandens filtravimą? Paskambinkite! Detalų adresą rasite paskutiniame puslapyje.

### Geriausios vandens savybės: [www.brita.net](http://www.brita.net)

Ar ieškote artimiausių BRITA prekybos vietų sąrašo? Ar norite gauti išsamesnės informacijos apie BRITA produktus arba BRITA bendrovę? Ar norėtumėte išnaudoti daugelį mūsų paslaugų ir pasiūlymų bei gauti naujausią informaciją su receptų idėjomis? Apsilankykite svetainėje [www.brita.net](http://www.brita.net).



# I. Palju õnne MAXTRA filtriga varustatud BRITA® veefiltrikannu ostmise puhul!

Täname, et valisite BRITA – nüüdsest võite nautida puhtamat, selgemat ja maitsvamat BRITA-ga filtreeritud vett.

## BRITA veefiltrikannul on mitmesuguseid eeliseid

### BRITA-ga filtreeritud vesi

- parandab tunduvalt nii kuumade kui ka külmade jookide maitset;
- on ökonoomne ja mugav;
- pikendab kodumasinate tööiga, hoides ära katlakivi moodustumise;
- sobib ideaalselt tervisliku toidu valmistamiseks;
- tagab täiusliku arooni ja parema maitsega tee ja kohvi.

## BRITA-ga filtreeritud vee puhta, selge ja suurepärase maitse saladus on MAXTRA

### MAXTRA filtreerimistehnoloogia

- vähendab vee maitset ja lõhna mõjutavate lubja, kloori jm ühendite hulka;
  - vähendab teie heaolu tagamiseks metalle, nagu plii ja vask, mida teie vesi võib torustiku tõttu sisaldada.
- Seda tänu naturaalsele MicroporeFilterile ja võimsale ProtectFilterile.

Teie vesi ei sisalda ilmtingimata selle veepuhastussüsteemi abil eemaldatavaid või vähendatavaid saaste- ja teisi aineid.

### MAXTRA FlowControl: täiuslik filtreerimine

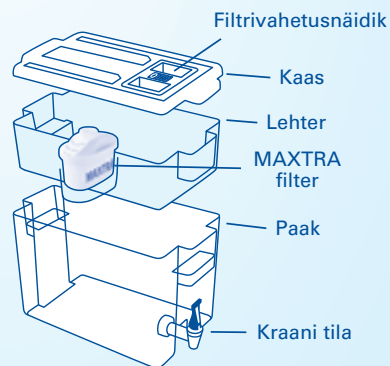
Koos MAXTRA filtri ja BRITA veefiltrikannu lehriga tagab MAXTRA FlowControl õige filtreerimisaja ja ühtlasi parima tulemuse.

### MAXTRA filtri eluiga

MAXTRA filtri eluiga sõltub kohaliku vee kvaliteedist, sh vee karedusest.

Vähendades kloori ja orgaanilisi lisandeid, suudab MAXTRA filter filtreerida kuni 150 liitrit vett.

Optimaalse jõudluse tagamiseks tuleks MAXTRA filtrit vahetada iga nelja nädala tagant. Et aidata teil filtri vahetamist meeles pidada, on BRITA veefiltrikann varustatud filtrivahetusnäidikuga.



## II. Kvaliteet algusest lõpuni

BRITA veefiltrikannuga parimate tulemuste saamiseks lugege palun hoolikalt järgmisi juhiseid.

### 1 Juhised BRITA veefiltrikannu puhastamiseks enne esmakordset kasutamist ja igal filtri vahetamisel

#### Lehter ja kann

Veefilter on nõudepesumasinakindel (max. 50° C).

#### Kaas BRITA Meteriga

Enne kaane asetamist nõudepesumasinasse eemaldage BRITA Meter selle küljest. Eemaldamiseks vajutage BRITA Meteri külgedel asuvaid keelekesi ja kallutage BRITA Meter tahapoole käepideme kätte suunas.

BRITA Meterit ei tohi nõudepesumasinas pesta. Puhastage eemaldatud BRITA Meter käsitsi.

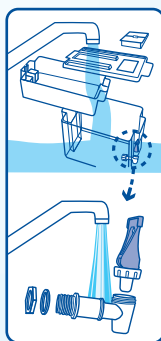
#### Kaas BRITA Memoga või BRITA Calendariga

Kaant ei tohi nõudepesumasinas pesta. Puhastage kaas käsitsi.

#### BRITA kraaniga veefilter

Laske soojal veel kraanilast läbi voolata; tila sisemuse puhastamiseks võite kasutada vatitükke vms.

Kraani on lihtne eemaldada, kui keerate lahti hoova all asuva korgi. Seejärel saate puhastada nii tila kui ka ülejäänud osi.



#### NÄPUNÄIDE

Kasutage pehmetoimelisi, kuid mitte abrasiivseid puhastusvahendeid. Kaane ja BRITA Meteri katlakivist puhastamiseks kasutage tavalist sidrunhappepõhist vedelat katlakivieemaldit.

### 2 MAXTRA filtri ettevalmistamine

Täitke puhas kann külma veega.

Eemaldage MAXTRA filtri kaitseümbris. (Märkus. Aurusteriliseerimise tõttu võib MAXTRA filter olla niiske.)

Asetage MAXTRA filter külma vette ja raputage seda seal õrnalt, et eemaldada kõik õhumullid.

Võtke MAXTRA filter välja ja kallake vesi ära.



### 3 MAXTRA filtri paigaldamine

Asetage lehter kannu.

Asetage MAXTRA filter lehtrisse ja suruge al-poolle, kuni see klõpsatusega kindlalt paigale asetub.



### 4 BRITA veefiltrikannu täitmine

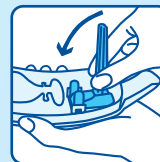
Täitmismeetod sõltub BRITA veefiltri mudeli kaanest.

Lehtris olev vesi filtreeritakse automaatselt; vesi voolab sealt kannu.

Kaanetüübid

#### BRITA veefilter valamisel avaneva kaanega

Kui teie BRITA veefiltril on BRITA Meter, siis pöörake kaas tagurpidi ja asetage BRITA Meter kaane sisse. Asetage nupu „START“ all asuv konks kaane sees asuvasse vastavasse kinnituskoha. Kallutage BRITA Meter ettepoole, kuni see klõpsatusega kindlalt paigale asetub.



Asetage kaas kannu küljes asuvasse kinnitusavadesse ja vajutage allapoole käepideme suunas.



Täitke BRITA veefilter külma veega, hoides seda otse kraani all.

Kraanist tulev veejuga aktiveerib valamisel automaatselt avaneva kaane.

Kui veetase jõuab maksimumini, sulgub kaas automaatselt.



### BRITA veefilter ülestõstetava kaanega

Vajutage kaas õrnalt kannule, kuni see kohale asetub.

Avage ülestõstetav kaas ja asetage ava kraani alla.

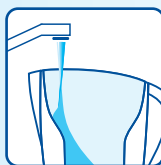
Täitke BRITA veefilter külma veega, hoides seda otse kraani all.



### BRITA veefilter ilma kallamisavata

Eemaldage kaas ja täitke lehter külma kraani-veega.

Vajutage kaas kannule, kuni see kohale asetub.



## 5 MAXTRA filtri aktiveerimine

MAXTRA filter tuleb aktiveerida kahe esimese kannutäiega. Valage kaks esimest kannutäit ära või kastke nendega taimi.

Kolmanda kannutäie puhul on MAXTRA filter kasutamiseks valmis – teie käsutuses on puhtam, selgem ja suurepärase maitsega BRITA-ga filtreeritud vesi.

Juhul kui märkate söeosakeste eraldumist, loputage palun lehtrit ja asetage filterpadrun tagasi kannu. Täpsemat teavet söeosakeste kohta vaadake palun lõigust "Looduslikud jäljed" peatükis "Tähtsad märkused".



## 6 Filtrivahetusnäidiku reguleerimine

BRITA filtrivahetusnäidik annab teile märku, millal tuleks MAXTRA filter välja vahetada. Näidik asub BRITA veefilteri kaane sees.

Optimaalsema filtreerimisjõudluse tagamiseks soovib BRITA MAXTRA filtrit vahetada iga nelja nädala tagant.

Tüübid

### BRITA veefilter BRITA Meteriga

Tänu arukale, spetsiaalselt MAXTRA filtrite jaoks välja töötatud BRITA Meterile võite alati nautida selgemat suurepärase maitsega BRITA-ga filtreeritud vett. BRITA Meter jälgib filtreerimisjõudlust ja näitab filtri järelejäänud kasutusaega. 3-järguline mõõtmine võtab arvesse filtreeritava vee koguse, vee kvaliteedi (vee karedus) ja aja.

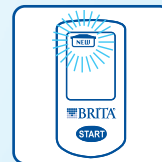
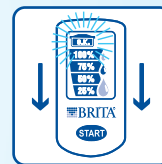
Pärast MAXTRA filtri aktiveerimist eemaldage palun kaitsekile BRITA Meteri näidikult ning vajutage ja hoidke ligikaudu kuus sekundit all nuppu "START", kuni näidikul kuvatakse kõik neli riba ja tähis "O.K." hakkab vilkuma.

Nii kaua kui näidikul on kuvatud tähis „O.K.“, on MAXTRA filtri jõudlus optimaalne.

Näidiku ribadel kuvatavad protsendimäärad tähistavad MAXTRA filtri järelejäänud kasutusaega.

Vilkuvad veetilgad tähistavad aktiivset filtreerimistoimingut.

Kui tühja filtri tähis „NEW“ hakkab vilkuma, on aeg MAXTRA filter välja vahetada.



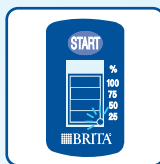
## BRITA veefilter Memoga

BRITA Memo aitab meeles pidada, et MAXTRA filter tuleb iga 4 nädala tagant välja vahetada.

Pärast MAXTRA filtri aktiveerimist eemaldage palun kaitsekile Memo näidikult ja vajutage kõiki neli riba ja need kaks korda vilguvad. Väike vilkuv punkt näidiku parempoolses alumises nurgas näitab, et BRITA Memo töötab.

Iga riba tähistab ligikaudu ühe nädala pikkust perioodi. MAXTRA filtri soovitatav neljanädalane kasutusae on võrdne nelja riba ehk 100%-ga. Iga nädala järel kaob üks riba, näidates filtri järelejäänud kasutusae.

Vahetage MAXTRA filter, kui kõik ribad on kadunud ja nool hakkab vilkuma.



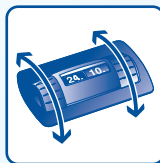
## BRITA veefilter Calendariga

BRITA Calendar aitab meeles pidada, millal on järgmine filtri vahetamise päev.

Pärast MAXTRA filtri aktiveerimist määrake BRITA Calendari abil järgmine filtri vahetamise kuupäev.

Vasakpoolse ratta abil saab määrata kuupäeva, parempoolse abil aga kuu. MAXTRA filtri järgmise vahetamise kuupäeva määramiseks keerake rattaid.

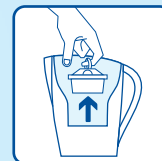
Piiratud mahu tõttu ei saa vasakpoolse ratta abil kõiki 1 ja 31 vahele jäävaid kuupäevi valida. Valige lihtsalt järgmine number.



## 7 MAXTRA filtri vahetamine

Tõmmake MAXTRA filtril asuvat rõngast.

Järgige jaotise „Kvaliteet algusest lõpuni“ juhiseid 1 kuni 6.



### NÄPUNÄIDE

Peske BRITA veefiltrikannu iga kord, kui vahetate MAXTRA filtrit. Järgige jaotise „Kvaliteet algusest lõpuni“ juhiseid 1 kuni 6.

### III. Tähtsad märkused

#### Ideaalne kasutamine

Ärge jätke BRITA veefiltrit otsese päikesevalguse kätte. Hoidke BRITA veefiltrit eemal küttekehadedest, nt ahjust või kohvimasinast. Hoidke BRITA veefiltrit varjulises ja jahedas kohas.

BRITA-ga filtreeritud vesi on mõeldud tarvitamiseks ainult inimestele. Kuna tegemist on kiiresti rikneva toiduainega, soovime vee ära tarvitada 1 kuni 2 päeva jooksul.

Veenduge, et teil on vahetamiseks uus MAXTRA filter olemas. BRITA soovib säilitada MAXTRA filtreid originaalpakendis ning kuivas ja jahedas kohas.

BRITA veefiltrit kasutades võite pikapeale märgata, et kaanele ja valamisel automaatselt avanemale kaanele tekib katlakivi. See on tingitud asjaolust, et kaas puutub pidevalt kokku filtreerimata veega, mis sisaldab karbonaatkaredust (katlakivi). BRITA soovib kaant, BRITA Meterit ja valamisel automaatselt avanevat kaant regulaarselt puhastada tavalise sidrunhappepõhise vedela katlakivieemaldiga.

Kui BRITA veefiltrit pikka aega ei kasutata (nt puhkuse ajal), soovib BRITA MAXTRA filtri välja võtta, kallata kogu BRITA veefiltris olev vesi välja ja asetada MAXTRA filter kinni vajutamata kannu tagasi. Enne BRITA veefiltrit uuesti kasutama hakkamist võtke MAXTRA filter jälle välja ja korrake jootise „Kvaliteet algusest lõpuni“ juhistes 1 kuni 5 kirjeldatud toiminguid.

Kui BRITA veefiltrile on sattunud värvi andvat toitu (nt ketšupit või sinepit), tuleks BRITA veefilter puhastada. Et hoida ära BRITA veefiltrit võimalikke värvimuutusi, ärge pange seda nõudepesumasinasse koos nõudega, mille küljes on värviandivaid toidujääke.

Kui märkate, et BRITA kraaniga veefiltrit kraanil ja paagi vahelt immitseb vett, keerake paagis asuv kuuskantmutter tugevamini kinni.

#### Optimaalne jõudlus

Filtreerige ainult külma kraanivett.

#### Kui vett peab keetma, tuleb see kõigepealt filtreerida

BRITA veefiltrid on mõeldud kasutamiseks ainult munitsipalselt töödeldud kraaniveega (märkus: sellist vett kontrollitakse pidevalt ja see on kooskõlas seadustega joogikõlblik) või joogikõlblikuks tunnustatud veega eravalduses olevatest veevarudest. Kui asjakohasest asutusest tuleb teade, et joogivett tuleb keeta, tuleb enne tarbimist keeta ka BRITA-ga filtreeritud vett. Kui vett pole vaja enam keeta, tuleb kogu BRITA veefilter puhastada ja kasutusele võtta uus MAXTRA filter.

Teatud inimrühmade (nt puuduliku immuunsusega inimesed ja beebid) jaoks on üldjuhul soovitatav kraanivett keeta. See kehtib ka BRITA-ga filtreeritud vee kohta. Hoolimata kasutatavast veest

tuleks kasutada roosteabast terasest või kaetud kuumutuselementidega veekeeduanumaid. Roosteabast terasest või kaetud kuumutuselementidega veekeeduanumaid peaksid eeskätt kasutama nikli suhtes ülitundlikud inimesed.

#### Hügieeninõuded

Hügieenilistel põhjustel on MAXTRA filtri osi töödeldud hõbedaga. Vette võib sattuda väga väikeses koguses hõbedat. See kogus on kooskõlas Maailma Tervishoiuorganisatsiooni (WHO) juhistega.

#### Ülitundlikkus kaaliumi suhtes?

Filtreerimisprotsessi käigus võib mõnevõrra suureneda vee kaaliumisisaldus. Siiski on ühe liitri BRITA-ga filtreeritud vee kaaliumisisaldus väiksem kui nt ühes õunas. Kui teil on neeruhaigusi ja/või peate pidama kaaliumivaest dieeti, soovime enne BRITA veefiltrit kasutamist pidada nõu oma arstiga.

#### Looduslikud jäljed

Nii nagu kõigi looduslike toodete puhul, võivad ka BRITA Micro-poreFilteritel olla väikesed erinevused. Seetõttu võib filtreeritud vette mõnikord sattuda vähesel hulgal väikseid söeosakesi, mida võib märgata mustade tükikestena. Need osakesed ei kujuta tervisele mingit ohtu. Allaneelatuna ei ole need inimesele ohtlikud. Juhul kui te märkate söeosakesi, soovime filtrit loputada niikaua, kuni musti osakesi enam ei ilmu.

#### BRITA Meteri ja BRITA Memo õige kõrvaldamine

BRITA Meteri ja BRITA Memo kasutusaeg on ligikaudu viis aastat. Pidage meeles, et kasutusaaja lõppedes seadmete kasutusest kõrvaldamisel tuleb järgida asjakohaseid reegleid ja eeskirju.

Vananenud BRITA Meteri eemaldamisel järgige jootise „Kvaliteet algusest lõpuni“ juhist 1.

Vananenud BRITA Memo eemaldamiseks asetage kruvikeeraja BRITA Memo kõrval asuvasse täkkesse ja lükake see välja. BRITA Memot ei tohiks eemaldada ühelgi muul põhjusel peale selle kasutusest kõrvaldamise.



#### Vastutusest lahtütlemine

Palun pidage meeles, et BRITA ei kannu mingit vastutust, kui seadme kasutamise juhiseid ei järgita.

## IV. BRITA® , kvaliteet ja tagatud rahulolu

### Üle 40 aasta kogemust on rahulolu tagatis

Rohkem kui 40 aastat on BRITA seisnud hea jätkuva uuendamise ja veefiltrilahenduste arengu kvaliteedi eest. Kõrgete kvaliteedinõuete tagamiseks on BRITA kehtestanud ranged sise- ja väliskontrolli reeglid. Sõltumatu ja tunnustatud testimis-, inspeksiooni- ja sertifitseerimisorganisatsioon TÜV SÜD kontrollib regulaarselt majapidamises kasutatavate veefiltrite kvaliteeti. Kooskõlas Saksamaa ja Euroopa Liidu seadustega on TÜV SÜD kinnitanud BRITA veefiltrite ja MAXTRA filtri vastavust toiduainetega kokkupuutuvatele toodetele esitatavatele kvaliteedinõuetele.



### BRITA klienditeenindus on teie teenistuses

Kas teil on küsimusi BRITA toote või vee filtreerimise kohta? Helistage meile! Kontaktandmed leiате juhendi tagaküljelt.

### Parem vesi: [www.brita.net](http://www.brita.net)

Otsite lähimat BRITA toodete müüjat? Soovite täpsemat teavet BRITA toodete või ettevõtte enda kohta? Soovite saada osa meie paljudest teenustest ja pakkumistest, sh retseptiideedest? Külastage meie veebisaiti aadressil [www.brita.net](http://www.brita.net).





# I. Vă felicităm pentru noua dvs. cană filtrantă BRITA® cu MAXTRA!

Vă mulțumim că ați ales calitatea BRITA pentru apă filtrată BRITA – mai curată, mai limpede, cu gust minunat.

## Cana dvs. filtrantă BRITA oferă multe avantaje

### Apa filtrată BRITA

- Îmbunătățește gustul băuturilor calde și reci.
- Este economică și avantajoasă.
- Prolungește durata de viață a aparatelor de uz casnic, prin prevenirea formării depunerilor de calcar.
- Ideală pentru prepararea hranei sănătoase.
- Asigură aromă desăvârșită și gust mai bun al ceaiului și cafelei.

### MAXTRA este soluția pentru apă filtrată BRITA – mai curată, mai limpede, cu gust minunat

#### Tehnologia de filtrare MAXTRA

- Reduce calcarul și substanțele, de ex. clorul, care afectează gustul și aroma.
  - Reduce conținutul de metale precum plumbul și cuprul, care pot fi prezente în apa dvs. din cauza conductelor din locuință, pentru a vă proteja sănătatea.
- datorită MicroporeFilter natural și ProtectFilter puternic.

Este posibil ca agenții de contaminare sau alte substanțe, care au fost eliminate sau a căror cantitate a fost redusă de acest sistem de tratare a apei, să nu fie prezenți în apa dvs.

#### MAXTRA FlowControl: Filtrare perfectă

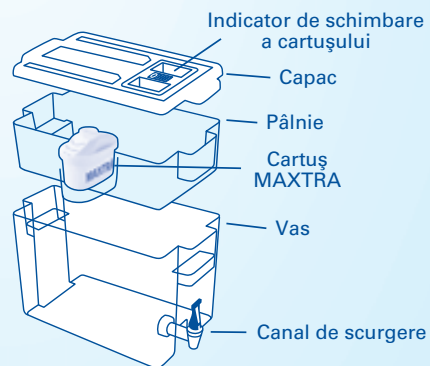
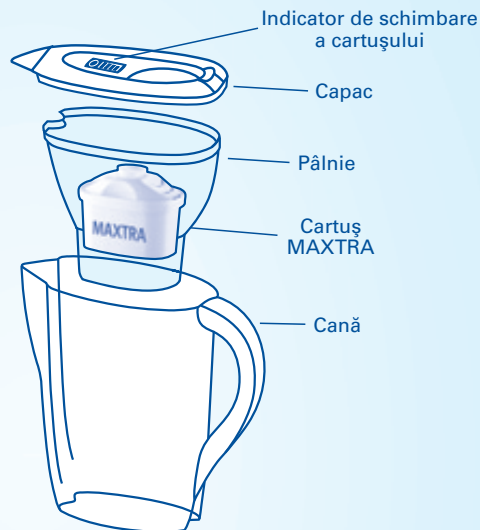
MAXTRA FlowControl asigură timpul de filtrare perfect pentru rezultate optime, prin combinația ideală dintre cartușul MAXTRA și pâlnia filtrului de apă BRITA.

#### Durata de viață a cartușului MAXTRA

Durata de viață a cartușului MAXTRA depinde de calitatea locală a apei, precum duritatea apei.

Pe baza reducerii clorului și a impurităților organice, cartușul MAXTRA va filtra aproximativ 150 de litri.

Pentru a asigura performanțe optime, cartușul MAXTRA trebuie schimbat la patru săptămâni. Pentru a vă reaminti despre următorul schimb de cartuș, cana dvs. filtrantă BRITA este echipată cu un indicator de schimbare a cartușului.



## II. Calitate din primul moment

Pentru a vă asigura că obțineți rezultate optime în urma utilizării filtrului de apă BRITA, respectați cu strictețe instrucțiunile.

### 1 Instrucțiuni de curățare pentru noul dvs. filtru de apă BRITA înainte de prima utilizare și la fiecare schimbare a cartușului

#### Pâlnie și cană

Filtrul de apă este lavabil în mașina de spălat vase (max. 50° C).

#### Capac cu BRITA Meter

Înainte de a curăța capacul în mașina de spălat vase, scoateți BRITA Meter din capac. Apăsăți cele două lamele de pe ambele părți ale BRITA Meter și înclinați BRITA Meter înapoi, spre capacul mânerului, pentru a-l scoate complet.

BRITA Meter scos nu trebuie spălat în mașina de spălat vase. Curățați manual BRITA Meter scos.



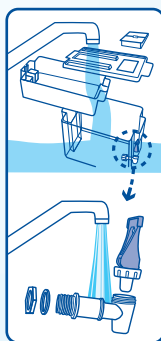
#### Capac cu BRITA Memo sau BRITA Calendar

Capacul nu trebuie spălat în mașina de spălat vase. Curățați capacul manual.

#### Filtru de apă BRITA cu un canal de scurgere

Clățiți canalul de scurgere cu apă caldă, după care puteți șterge interiorul acestuia cu un bețisor cu bumbac sau ceva asemănător.

Robinetul poate fi demontat cu ușurință, deșurubând capacul aflat sub manetă, apoi curățând canalul de scurgere și componentele.



#### SUGESTIE

Utilizați detergenți slabi, dar nu și soluții de curățat abrazive. Pentru detartrarea capacului și BRITA Meter, utilizați lichide pentru înlăturarea calcarului, pe bază de acid citric, destinate operațiilor casnice.

### 2 Pregătirea cartușului MAXTRA

Umpleți cana curată cu apă rece.

Înlăturați ambalajul de protecție de pe cartușul MAXTRA (Nota: Cartușul MAXTRA nou poate fi umed, ca urmare a sterilizării cu abur).

Scufundați cartușul MAXTRA în apă rece și scuturați-l încet, pentru a îndepărta bulele de aer.

Scoateți cartușul MAXTRA și aruncați apa utilizată.



### 3 Introducerea cartușului MAXTRA

Introduceți pâlnia în cană.

Plasați cartușul MAXTRA în cavitatea pâlniei și împingeți în jos până când se fixează cu un „click”.



### 4 Umplerea cănii filtrante BRITA

Metoda de umplere depinde de caracteristicile din capacul modelului dvs. de filtru de apă BRITA.

Apa din pâlnie este filtrată automat și curge în cană.

Variante de capac

#### Filtru de apă BRITA cu capac de scurgere automată

Dacă filtrul dvs. de apă BRITA este dotat cu BRITA Meter, întoarceți capacul pe spate și introduceți BRITA Meter în capac. Puneți cârligul de sub butonul „START” în dispozitivul de asamblare din capac. Înclinați BRITA Meter înainte până când se fixează cu un „click”.



Prindeți capacul în dispozitivele lui de asamblare din cană și apăsați-l în jos, spre mâner.



Umpleți filtrul dvs. de apă BRITA direct de la robinet cu apă rece. Umpleți filtrul dvs. de apă BRITA direct de la robinet cu apă rece.

Apa care curge de la robinet activează capacul de scurgere automat.

Capacul de scurgere se închide automat când este atins nivelul maxim de umplere.



### Filtru de apă BRITA cu capac detașabil

Apăsați cu atenție capacul pe cană până când se fixează.

Deschideți capacul detașabil și plasați orificiul sub robinet.

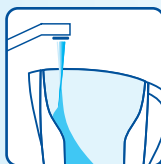
Umpleți filtrul dvs. de apă BRITA direct de la robinet cu apă rece.



### Filtru de apă BRITA fără deschidere de scurgere directă

Scoateți capacul și umpleți pâlnia cu apă rece de la robinet.

Apăsați capacul pe cană până când se fixează.



## 5 Activarea cartușului MAXTRA

Cartușul MAXTRA trebuie activat la primele două umpleri. Aruncați apa rezultată în urma primelor două umpleri sau utilizați-o pentru a uda florile.

La a treia umplere cartușul MAXTRA este gata de utilizare – vă veți bucura de apă filtrată BRITA mai curată, mai limpede, cu gust minunat.

În cazul în care se eliberează particule de cărbune, clătiți pâlnia și introduceți din nou cartușul. Pentru informații detaliate despre particule, consultați paragraful „Urme naturale” de la „Note importante”.



## 6 Reglarea indicatorului de schimbare a cartușului

Indicatorul dvs. de schimbare a cartușului BRITA vă va sugera când trebuie să schimbați cartușul MAXTRA. Indicatorul se află în capacul filtrului dvs. de apă BRITA.

BRITA vă recomandă să schimbați cartușul dvs. MAXTRA cel puțin o dată la patru săptămâni pentru a asigura performanțe optime de filtrare.

Variante

### Filtru de apă BRITA cu BRITA Meter

Bucurați-vă întotdeauna de apa filtrată BRITA mai curată, mai limpede, cu gust minunat datorită tehnologiei inteligente BRITA Meter – dezvoltată exclusiv pentru MAXTRA. BRITA Meter monitorizează performanța de filtrare și indică durata de viață rămasă a cartușului. Măsurarea în 3 direcții ia în considerare volumul de apă filtrată, calitatea apei (duritatea) și durata.

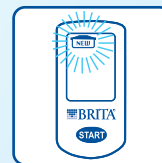
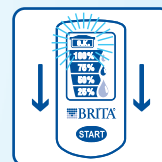
După activarea cartușului MAXTRA îndepărtați folia de protecție de pe ecranul BRITA Meter și apăsați butonul „START” timp de aproximativ șase secunde până când toate cele patru bare apar pe ecran și „O.K.” luminează intermitent.

Atâta timp cât ecranul dvs. afișează „O.K.”, cartușul MAXTRA filtrează cu performanțe optime.

Procentajul din fiecare bară a ecranului arată capacitatea rămasă a cartușului dvs. MAXTRA.

Picăturile de apă care se aprind în mod repetat de sus în jos indică un proces de filtrare activ.

Dacă simbolul pentru cartuș gol „NEW (NOU)” luminează intermitent, trebuie să schimbați acum cartușul MAXTRA.



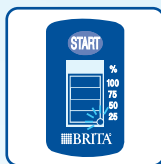
## Filtru de apă BRITA cu Memo

BRITA Memo vă reamintește să schimbați cartușul dvs. MAXTRA o dată la patru săptămâni.

După activarea cartușului MAXTRA, îndepărtați folia de protecție de pe ecranul Memo și apăsați butonul „START” până când toate cele patru bare apar pe ecran și luminează intermitent de două ori. Un punct mic, care luminează intermitent în colțul din dreapta jos al ecranului, indică faptul că BRITA Memo funcționează.

Fiecare bară reprezintă o durată de viață de aprox. o săptămână. Durata de viață recomandată a cartușului MAXTRA de patru săptămâni este egală cu patru bare sau 100%. După fiecare săptămână de pe afișaj dispăre câte o bară, pentru a indica durata de viață rămasă a cartușului MAXTRA.

Schimbați cartușul MAXTRA după ce au dispărut toate barele, iar săgeata începe să lumineze intermitent.



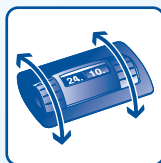
## Filtru de apă BRITA cu Calendar

BRITA Calendar vă indică data următoarei schimbări.

După activarea cartușului MAXTRA, setați data următoarei schimbări în BRITA Calendar.

Cadranel din partea stângă indică ziua din lună, iar partea dreaptă indică luna. Rotiți cele două cadrane la stânga sau la dreapta și setați o dată pentru următoarea schimbare a cartușului MAXTRA.

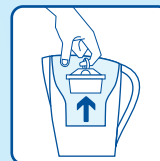
Din motive de spațiu, nu toate zilele de la 1 la 31 pot fi selectate pe cadranel din stânga. Rotiți la numărul următor.



## 7 Schimbarea cartușului MAXTRA

Trageți inelul din partea superioară a cartușului MAXTRA.

Urmați instrucțiunile pentru „Calitate din primul moment”, de la etapa 1 la 6.



### SUGESTIE

Curățați cana dvs. filtrantă BRITA la fiecare schimbare a cartușului MAXTRA. Urmați instrucțiunile pentru „Calitate din primul moment”, de la etapa 1 la 6.

## III. Note importante

### Utilizarea ideală

Nu expuneți filtrul de apă BRITA în lumina directă a soarelui. Țineți filtrul de apă BRITA la distanță de elemente de încălzire, precum cuptorul, filtrul de cafea. Păstrați filtrul de apă BRITA într-un loc umbrat și răcoros.

Apa filtrată BRITA este destinată exclusiv consumului uman. Această este un aliment perisabil și, prin urmare, BRITA recomandă să fie consumată în cel mult o zi sau două.

Asigurați-vă că aveți un cartuș MAXTRA nou, pregătit pentru schimbare. BRITA vă recomandă să păstrați cartușele MAXTRA în ambalajul lor original, într-un loc răcoros și uscat.

Pe durata de viață a filtrului de apă BRITA este posibil să remarcăți depuneri de calcar pe capac și pe capacul de scurgere automată. Acest lucru se datorează faptului că se află în contact permanent cu apa nefiltrată, care prezintă duritate carbonatică (calcar). BRITA recomandă curățarea și eliminarea regulată a depunerilor de calcar de pe capac, de pe BRITA Meter și de pe capacul de scurgere automată, cu lichid pentru înlăturarea calcarului pe bază de acid citric, destinat operațiilor casnice.

Dacă nu utilizați filtrul de apă BRITA o perioadă îndelungată (de ex. pe perioada vacanței), BRITA recomandă să scoateți cartușul MAXTRA, să aruncați apa rămasă în filtrul de apă BRITA și să introduceți cartușul MAXTRA din nou, fără să-l fixați. Înainte să utilizați din nou filtrul de apă BRITA, scoateți cartușul MAXTRA și repetați etapele 1–5 din secțiunea „Calitate din primul moment”.

Dacă filtrul de apă BRITA a intrat în contact cu alimente care pot cauza decolorarea (de ex., sos de roșii, muștar), curățați filtrul de apă BRITA. Pentru a evita posibila decolorare a filtrului de apă BRITA, nu-l introduceți într-o mașină de spălat vase care conține veselă murdărită de astfel de alimente.

Dacă, în cazul unui filtru de apă BRITA cu un canal de scurgere, remarcăți orice infiltrații de apă între robinet și vas, strângeți piulița hexagonală din interiorul vasului.

### Performanțe optime

Filtrați numai apă rece de la robinet.

### Eventual: filtrați mai întâi, apoi fierbeți

Filtrele de apă BRITA sunt concepute pentru a fi utilizate numai cu apă de la robinet tratată (notă: această apă este controlată permanent și este potabilă, conform reglementărilor locale) sau cu apă din surse particulare, care a fost testată și declarată potabilă. Dacă autoritățile anunță că apa de la robinet trebuie fiartă înainte de a fi consumată, atunci apa filtrată BRITA trebuie fiartă. Când restricțiile care impun fierberea apei nu mai sunt în vigoare, întregul filtru de apă BRITA trebuie curățat bine și trebuie introdus un cartuș MAXTRA nou.

Pentru anumite persoane (de ex. pentru persoanele cu sistemul imunitar slăbit sau pentru copii), se recomandă de obicei fierberea apei de la robinet; acest lucru este valabil și pentru apa filtrată

BRITA. Indiferent de apa folosită, trebuie să utilizați vase din oțel inoxidabil sau ibrice cu elemente izolate. În particular, persoanele cu alergii la nichel trebuie să folosească numai vase din oțel inoxidabil sau ibrice cu elemente izolate.

### Igienă absolută

Din motive de igienă, conținutul cartușului MAXTRA este supus tratamentului special cu argint. Este posibil ca o cantitate foarte mică de argint să fie transferată în apă. Această cantitate transferată trebuie să se încadreze în standardele Organizației Mondiale a Sănătății (OMS).

### Sensibilitate la potasiu?

Este posibil ca, pe parcursul procesului de filtrare, conținutul de potasiu să crească ușor. Totuși, un litru de apă filtrată BRITA conține mai puțin potasiu decât, de exemplu, un măr. Dacă suferiți de o boală de rinichi și/sau trebuie să țineți un regim fără potasiu, vă recomandăm să consultați medicul înainte de a utiliza filtrul de apă BRITA.

### Urme naturale

Asemenea oricărui produs natural, consistența BRITA MicroporeFilter este supusă variațiilor naturale. Aceasta poate duce la o ușoară abraziune a particulelor mici de carbon în apa dvs. filtrată, observabilă sub formă de particule negre. Aceste particule nu au niciun efect negativ asupra sănătății. Dacă sunt înghițite, acestea nu vor dăuna corpului omenesc. Dacă observați particule de carbon, BRITA vă recomandă să clătiți cartușul de mai multe ori sau până când particulele negre dispar.

### Casarea corectă a BRITA Meter și BRITA Memo

BRITA Meter și BRITA Memo au o durată de viață de aproximativ cinci ani. La sfârșitul duratei lor de viață, reamintiți-vă că aceste dispozitive trebuie casate în conformitate cu normele și reglementările în vigoare.

Pentru a scoate BRITA Meter uzat, parcurgeți etapa 1 din secțiunea „Calitate din primul moment”.

Pentru a scoate BRITA Memo uzat, introduceți o șurubelniță în fanta din vecinătatea BRITA Memo și împingeți-l în afară. Rețineți că BRITA Memo nu trebuie scos decât la sfârșitul duratei sale de viață.



### Declinarea responsabilității

Vă rugăm să luați la cunoștință că BRITA nu poate accepta nicio responsabilitate dacă nu respectați instrucțiunile de utilizare furnizate.

## IV. BRITA®, calitate și satisfacție garantate

### Peste 40 de ani de experiență reprezintă o garanție a calității

De peste 40 de ani, BRITA a susținut inovația constantă și cea mai bună calitate în dezvoltarea soluțiilor de filtrare a apei. Pentru a justifica cerințele privind calitatea superioară, la BRITA există controale severe de calitate, interne și externe. Organizația independentă și renumită TÜV SÜD controlează în mod regulat calitatea consecventă a filtrelor și cartușelor de apă de uz casnic. TÜV SÜD certifică conformitatea filtrelor de apă BRITA și a cartușelor MAXTRA cu normele din industria alimentară și legislația germană și europeană.



### Apel gratuit de service BRITA

Aveți întrebări despre produsul dvs. BRITA sau despre subiectul filtrării apei? Sunați-ne! Veți găsi detaliile adresei pe verso.

### Cea mai bună parte a apei: [www.brita.net](http://www.brita.net)

Căutați cel mai apropiat distribuitor BRITA? Doriți mai multe informații detaliate despre produsele BRITA sau despre compania BRITA? Doriți să beneficiați de numeroasele noastre servicii și oferte, informații actualizate, inclusiv idei de rețete? Vizitați [www.brita.net](http://www.brita.net).



# I. Onnittelut uuden BRITA® MAXTRA -vedensuodatinkannun hankkimisesta!

Kiitos, että valitsit korkealaatuisen BRITA-tuotteen, jolla saat puhtaampaa, kirkaampaa ja hyvänmakuista BRITAlla suodatettua vettä.

## BRITA-vedensuodatinkannussa on monia etuja

### BRITA-vedensuodatin

- Parantaa kuumien ja kylmien juomien makua.
- On taloudellinen ja helppokäyttöinen.
- Pidentää kotitalouskoneiden käyttöikää estämällä kalkkikiven muodostumista.
- Ihanteellinen terveelliseen ruoanlaittoon.
- Parantaa teen ja kahvin aromia ja makua.

## MAXTRA – puhtaampaa, kirkaampaa ja hyvänmakuista BRITAlla suodatettua vettä

### MAXTRA-suodatintekniikka

- Vähentää kalkkia ja makuun sekä hajuun vaikuttavia haitallisia aineita, kuten klooria.
- Tekee vedestä terveellisempää suodattamalla pois putkistosta irronnutta lyijyä ja kuparia.
- Toimii luonnollisen MicroporeFilter-suodattimen ja tehokkaan ProtectFilter-suodattimen avulla.

Puhdistusjärjestelmä poistaa tai vähentää vedestä myös muita mahdollisia epäpuhtauksia ja aineita.

### MAXTRA FlowControl: Täydellinen suodatus

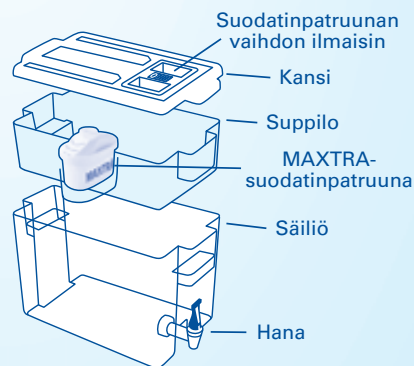
MAXTRA FlowControl ja MAXTRA-suodatinpatruunan sekä BRITA-vedensuodatinkannun yhdistelmä takaavat täydellisen suodatusajan ja parhaat tulokset.

### MAXTRA-suodatinpatruunan käyttöikä

MAXTRA-suodatinpatruunan käyttöikä määräytyy paikallisen vedenlaadun, esimerkiksi veden kovuuden mukaan.

Kloorin ja orgaanisten epäpuhtauksien tehokkaan poistamisen ansiosta MAXTRA-suodatinpatruuna suodattaa jopa 150 litraa.

Jotta suodatustulos olisi mahdollisimman hyvä, MAXTRA-suodatinpatruuna pitäisi vaihtaa neljän viikon välein. BRITA-vedensuodatinkannussa on suodatinpatruunan vaihdon ilmainen, joka ilmoittaa, milloin patruuna on vaihdettava.



## II. Laatua alusta asti

Noudattamalla huolellisesti seuraavia ohjeita saat parhaan mahdollisen lopputuloksen BRITA-vedensuodattimellasi.

### 1 Uuden BRITA-vedensuodattimen puhdistus-ohjeet ennen ensimmäistä käyttökertaa ja ennen jokaista patruunan vaihtoa

#### Suppilo ja kannu

Vedensuodatin voidaan pestä astianpesukoneessa (enint. 50° C).

#### Kansi ja BRITA Meter -mittari

Ennen kuin peset kannen astianpesukoneessa, irrota BRITA Meter -mittari kannesta.

Paina BRITA Meter -mittarin molemmilla puolilla olevia kielekkeitä ja irrota mittari kallistamalla sitä taaksepäin kahvasuojusta kohti.

Irrotettua BRITA Meter -mittaria ei saa pestä astianpesukoneessa. Puhdista poistettu BRITA Meter -mittari käsin.



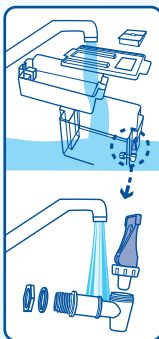
#### Kansi, jossa BRITA Memo tai BRITA Calendar

Kantta ei saa pestä astianpesukoneessa. Puhdista kansi käsin.

#### Hanallinen BRITA-vedensuodatin

Huuhtele hanaosa lämpimällä vedellä ja puhdista sisäosa käyttämällä esimerkiksi pumpulipuikkoa.

Hana on helppo irrottaa ruuvaamalla irti vivun alapuolella oleva korkki, minkä jälkeen voit puhdistaa hanan ja muut osat.



VIHJE

Käytä mietoja ja hankaamattomia puhdistusaineita. Poista kalkki kannesta ja BRITA Meter -mittarista käyttämällä tavallista kotitalouksissa käytettävää sitruunahappopohjaista kalkinpoistoainetta.

### 2 MAXTRA-suodatinpatruunan valmistelu

Täytä puhtas kannu kylmällä vedellä.

Poista MAXTRA-suodatinpatruunan suojakääre (Huomio: Uusi MAXTRA-suodatinpatruuna saattaa olla kostea, koska se on steriloitu höyryllä).

Upota MAXTRA-suodatinpatruuna kylmään veteen ja poista ilmakeplat ravistelemalla patruunaa kevyesti.

Poista MAXTRA-suodatinpatruuna ja kaada käytetty vesi pois.



### 3 MAXTRA-suodatinpatruunan asentaminen

Asenna suppilo kannuun.

Aseta MAXTRA-suodatinpatruuna suppiloon ja työnnä patruunaa alaspäin, kunnes se napsahtaa paikoilleen.



### 4 BRITA-vedensuodatinkannun täyttäminen

Täyttömenetelmä määräytyy BRITA-vedensuodattimen kannen mallin mukaan.

Suppilossa oleva vesi suodattuu automaattisesti ja virtaa kannuun.

Kansimallit

#### BRITA-vedensuodatin, jossa automaattinen täyttöaukko

Jos BRITA-vedensuodattimessa on BRITA Meter -mittari, käännä kansi taakse ja asenna BRITA Meter -mittari kanteen. Aseta START-painikkeen alapuolella oleva koukku kannen telineeseen. Kallista BRITA Meter -mittaria eteenpäin, kunnes se napsahtaa kunnolla paikoilleen.





Kiinnitä kansi kannun telineisiin ja paina kantta alaspäin kahvaa kohti.



Täytä BRITA-vedensuodattimeen välittömästi kylmää vettä hanasta.

Hanasta tulevan veden virtaus aktivoi kannen automaattisen täyttöaukon.

Kannen täyttöaukko sulkeutuu automaattisesti, kun veden enimmäismäärä on saavutettu.



### BRITA-vedensuodatin, jossa luukullinen kansi

Paina kansi varovasti paikoilleen kannuun.

Avaa luukullinen kansi ja aseta täyttöaukko hanan alle.

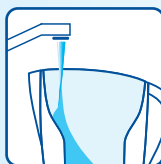
Täytä BRITA-vedensuodattimeen välittömästi kylmää vettä hanasta.



### BRITA-vedensuodatin, jossa ei ole kannen täyttöaukkoa

Irrota kansi ja täytä suppiloon kylmää vettä hanasta.

Paina kansi varovasti paikoilleen kannuun.



## 5 MAXTRA-suodatinpatruunan aktivoiminen

MAXTRA-suodatinpatruuna on aktivoitava kahdella ensimmäisellä täyttökerralla. Kaada kaksi ensimmäistä kannullista viemäriin tai käytä vesi kasvien kasteluun.

Kolmannella täyttökerralla MAXTRA-suodatinpatruuna on käyttövalmis ja saat heti puhtaampaa, kirkkaampaa ja hyvänmakuista BRITAlla suodatettua vettä.

Mikäli hiilihiukkasia irtoaa veteen, huuhtelee suppilo ja aseta suodatinpatruuna takaisin paikalleen. Lisätietoja hiukkasista on kappaleen "Luonnolliset hiukkaspoitoisuudet" kohdassa "Tärkeitä ohjeita".



## 6 Suodatinpatruunan vaihdon ilmaisimen säätäminen

BRITA-suodatinpatruunan vaihdon ilmaisim ilmoittaa, kun MAXTRA-suodatinpatruuna on vaihdettava. Ilmaisim on BRITA-vedensuodattimen kannessa.

BRITA suosittelee vaihtamaan MAXTRA-suodatinpatruunan vähintään neljän viikon välein, jotta suodatus olisi mahdollisimman tehokasta.

Mallit

### BRITA-vedensuodatin, jossa BRITA Meter -mittari

Saat aina puhtaampaa, kirkkaampaa ja maukasta BRITAlla suodatettua vettä käyttäessäsi älykästä BRITA Meter -mittauslaitetta, joka on kehitetty erityisesti MAXTRA-suodatinpatruunoi varten. BRITA Meter valvoo suodatus- ja ilmoittaa patruunan jäljellä olevan käyttöajan. Kolmivaiheinen mittaustoiminto mittaa suodatetun veden määrän, vedenlaadun (kovuuden) ja ajan. BRITA Meterin näytössä näkyy jäljellä oleva suodatuskapasiteetti ja MAXTRA-suodatinpatruunan seuraava vaihto-aika.

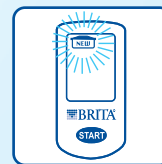
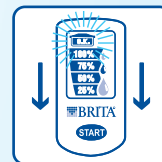
Kun olet aktivoinut MAXTRA-suodatinpatruunan, poista suojakääre BRITA Meter -näytöstä ja paina START-painiketta noin kuuden sekunnin ajan, kunnes kaikki neljä palkkia näkyvät näytössä ja O.K.-teksti vilkkuu.

Kun näytössä näkyy O.K.-ilmoitus, MAXTRA-suodatinpatruuna suodattaa täydellä teholla.

Kunkin palkin prosenttimäärä ilmaisee MAXTRA-suodatinpatruunan jäljellä olevan kapasiteetin.

Ylhäältä alas liikkuvat vesipisarot ilmaisevat, että suodatus on käynnissä.

Kun tyhjän suodattimen UUSI-symboli vilkkuu, vaihda MAXTRA-suodatinpatruuna uuteen.



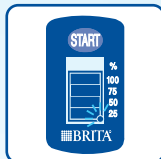
## BRITA-vedensuodatin, jossa Memo-toiminto

BRITA Memo -toiminto muistuttaa vaihtamaan MAXTRA-suodatinpatruunan neljän viikon välein.

Kun olet aktivoinut MAXTRA-suodatinpatruunan, poista suojakääre Memo-näytöstä ja paina START-painiketta, kunnes kaikki neljä palkkia näkyvät näytössä ja vilkkuvat kahdesti. Kun näytön oikeanpuoleisessa alakulmassa vilkkuu pieni piste, BRITA Memo on toiminnassa.

Kukin palkki kuvaa noin yhden viikon käyttöaikaa. MAXTRA-suodatinpatruunan suositeltua käyttöaikaa, joka on neljä viikkoa, kuvataan neljällä palkilla (100 %). Joka viikko yksi palkeista poistuu, ja näytössä näkyy MAXTRA-patruunan jäljellä oleva käyttöaika.

Vaihda MAXTRA-suodatinpatruuna uuteen, kun kaikki palkit ovat poistuneet näytöstä ja nuoli alkaa vilkkua.



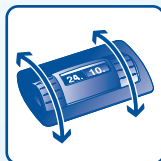
## BRITA-vedensuodatin, jossa Calendar-toiminto

BRITA Calendar -toiminto ilmaisee suodatinpatruunan seuraavan vaihtoajankohdan.

Kun olet aktivoinut MAXTRA-suodatinpatruunan, aseta seuraavan vaihdon päivämäärä BRITA Calendar -toiminnon avulla.

Vasemmanpuoleinen lukema osoittaa päivämäärän ja oikeanpuoleinen lukema kuukauden. Aseta seuraavan MAXTRA-suodatinpatruunan vaihtopäivämäärä pyörittämällä vasemman- ja oikeanpuoleisia numeroita.

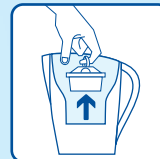
Tilasyistä vasemmanpuoleisen lukeman ase-  
tukseksi ei voi asettaa kaikkia numeroita 1–31.  
Aseta kääntämällä seuraavaan numeroon.



## 7 MAXTRA-suodatinpatruunan vaihtaminen

Vedä MAXTRA-suodatinpatruunan yläosassa olevasta renkaasta.

Noudata Laatusuodatus -kohdassa olevia vaiheita 1–6.



VIHJE

Puhdista BRITA-vedensuodatin kannu aina, kun vaihdat MAXTRA-suodatinpatruunan. Noudata Laatusuodatus -kohdassa olevia vaiheita 1–6.

## III. Tärkeitä ohjeita

### Optimaalinen käyttö

Älä pidä BRITA-vedensuodatinkannua auringonvalossa. Älä aseta BRITA-vedensuodatinta kuumennuslaitteiden, kuten liedien tai kahvinkeitTIMEN lähelle. Säilytä BRITA-vedensuodatin varjoisassa ja viileässä paikassa.

BRITAlla suodatettu vesi on tarkoitettu vain juomavedeksi. Vesi on helposti pilaantuva elintarvike, ja BRITA suosittelee käyttämään sen 1–2 päivän kuluessa.

Varmista, että sinulla on varastossa uusi MAXTRA-suodatinpatruuna. BRITA suosittelee säilyttämään MAXTRA-suodatinpatruunat alkuperäispakkauksessa viileässä ja kuivassa paikassa.

Kanteen ja kannen täyttöaukkoon saattaa kerääntyä kalkkikiveä BRITA-vedensuodattimen käyttöiän aikana. Tämä johtuu siitä, että nämä osat joutuvat jatkuvasti kosketuksiin suodattamattoman, kalkkia sisältävän veden kanssa. BRITA suosittelee puhdistamaan kannen, BRITA Meter -mittarin ja kannen täyttöaukon sekä poistamaan niihin kertyneen kalkkikiven säännöllisesti tavallisella kotitalouksissa käytettävällä sitruunahappopohjaisella kalkinpoistoaineella.

Jos BRITA-vedensuodatin on pitkään käyttämättä (esimerkiksi loman aikana), suosittelemme, että irrotat MAXTRA-suodatinpatruunan, kaadat BRITA-vedensuodattimen sisällä olevan veden pois ja asetat MAXTRA-suodatinpatruunan takaisin vedensuodattimeen niin, että se jää irralleen. Ennen kuin käytät BRITA-vedensuodatinta uudelleen, poista MAXTRA-suodatinpatruuna vedensuodattimesta ja toista Laatu alusta asti -kohdan vaiheet 1–5.

Jos BRITA-vedensuodattimeen on joutunut värinmuutoksia aiheuttavia elintarvikkeita (esimerkiksi ketsuppia tai sinappia), puhdista BRITA-vedensuodatin. Jotta BRITA-vedensuodattimen osien värjätyminen voitaisiin välttää, älä laita sitä astianpesukoneeseen, jossa on tällaisten ruokien jäänteitä sisältäviä likaisia astioita.

Jos huomaat, että hanallisen BRITA-vedensuodattimen hanaosan ja säiliön välissä on vuoto, kiristä säiliön sisällä oleva kuusiomutteri.

### Optimaalinen suorituskyky

Suodata vain kylmää hanavettä.

### Jos vesi on keitettävä, suodata vesi ennen keittämistä

BRITA-vedensuodattimet on tarkoitettu ainoastaan kunnallisen vesijohtoveden (huom.: tällaisen veden laatua tarkkaillaan jatkuvasti ja sen juominen on turvallista) tai sellaisen yksityisestä vesilähteestä olevan veden suodattamiseen, jonka juomakelpoisuus on testattu. Mikäli viranomaiset ohjeistavat keittämään veden ennen sen käyttämistä, myös BRITA-vedensuodattimella suodatettu vesi on keitettävä. Kun veden keittämistä koskeva ohje ei enää ole voimassa, puhdista BRITA-vedensuodatin huolellisesti ja vaihda uusi MAXTRA-suodatinpatruuna.

Tietyille ihmisryhmille (esimerkiksi vauvoille ja henkilöille, joiden vastustuskyky on heikentynyt) tarjottava vesijohtovesi on suositeltavaa.

vaa keittää ennen käyttöä. Tämä koskee myös BRITAlla suodatettua vettä. Vedenlaadusta huolimatta veden keittämiseen pitäisi aina käyttää ruostumattomasta teräksestä valmistettuja keittoastioita tai keittimiä, joiden kuumennuselementit ovat piilossa pohjan alla. Erityisesti nikkelille allergisten henkilöiden pitäisi käyttää ruostumattomasta teräksestä valmistettuja välineitä tai keittimiä, joiden kuumennuselementit ovat piilossa pohjan alla.

### Täydellistä hygieniää

Hygieniasyistä MAXTRA-suodatinpatruunoissa on erityinen hopeakäsittely. Veteen voi liueta erittäin pieniä määriä hopeaa. Tämä määrä täyttää Maailman terveysjärjestön (WHO) asettamat juomaveden laatua koskevat vaatimukset.

### Kaliumille herkistyneet henkilöt

Suodatusprosessin aikana veden kaliumpitoisuus kasvaa lievästi. Kuitenkin yhdessä litrassa BRITAlla suodatettua vettä on vähemmän kaliumia kuin esimerkiksi omenassa. Jos sinulla on munuaissairaus ja/tai noudatat kaliumitonta ruokavaliota, suosittelemme ottamaan yhteyttä lääkäriin ennen BRITAlla suodatetun veden nauttimista.

### Luonnolliset hiukkaspitoisuudet

Kuten kaikissa luonnontuotteissa, myös BRITA MicroporeFilter -suodattimen koostumuksessa voi olla luonnollista vaihtelua. Tämä voi aiheuttaa pienten mustien hiilihiukkasten irtoamista suodatettuun veteen. Nämä hiukkaset eivät ole haitallisia terveydelle. Niiden nauttiminen ei ole vahingollista elimistölle. Mikäli havaitset hiilihiukkasia, BRITA suosittelee huuhtelemaan suodatinpatruunan useita kertoja tai kunnes vedessä ei enää näy mustia hiukkasia.

### BRITA Meter -mittarin ja BRITA Memon hävittäminen

BRITA Meter -mittarin ja BRITA Memon käyttöikä on noin viisi vuotta. Tämän jälkeen laitteet on hävitettävä voimassa olevien lakien ja säädösten mukaisesti.

Irrota vanha BRITA Meter -mittari noudattamalla Laatu alusta asti -kohdan vaihetta 1.

Irrota vanha BRITA Memo asettamalla ruuvitaltta BRITA Memon vieressä olevaan uraan ja työntämällä laite ulos. Huomaa, että BRITA Memo pitäisi poistaa vain, kun se vaihdetaan uuteen.

### Vastuuvapaus

Huomioi, että BRITA ei vastaa mistään vahingoista, jotka aiheutuvat käyttöohjeiden noudattamatta jättämisestä.



## IV. BRITA®: Laatu- ja tyytyväisyystakuu

### Korkean laadun takeena yli 40 vuoden kokemus

BRITA on kehittänyt uusia innovaatioita ja korkealaatuisia vedensuodatusratkaisuja jo yli 40 vuoden ajan. Jotta BRITAn korkeat laatuvaatimukset täyttyisivät, laatua valvotaan tiukkojen sisäisten ja ulkoisten tarkastusten avulla. Riippumaton ja tunnettu TÜV SÜD -laitos valvoo säännöllisesti kotitalouksien vedensuodattimien ja suodatinpatruunoiden tasaista laatua. TÜV SÜD vahvistaa, että BRITA-vedensuodattimet ja MAXTRA-suodatinpatruunat ovat elintarvikelaatua saksalaisen ja eurooppalaisen lainsäädännön mukaisesti.



### BRITA-puhelinpalvelu vastaa kysymyksiisi

Onko sinulla kysyttävää BRITA-tuotteista tai vedensuodatuksesta? Soita meille! Yhteystiedot ovat takasivulla.

### Veden parhaat ominaisuudet: [www.brita.net](http://www.brita.net)

Hae lähin BRITA-myyjä. Haluatko lisätietoja BRITA-tuotteista tai BRITA-yhtiöstä? Haluatko hyödyntää monipuoliset palvelumme ja tarjouksemme tai tutustua uutuuksiin ja resepteihin? Tutustu [www.brita.net](http://www.brita.net)-sivustoon.



# I. Поздравления за вашата нова кана с филтър за вода BRITA® с патрон MAXTRA!

Благодарим ви, че избрахте качеството на BRITA за по-чиста, по-бистра вода с чудесен вкус, филтрирана от BRITA.

## Вашата кана BRITA с филтър за вода предлага много преимущества

### BRITA филтрирана вода

- Подобрява вкуса на топли и студени напитки.
- Тя е икономична и удобна.
- Удължава живота на домакинските уреди, като не позволява натрупването на накип.
- Идеална е за приготвяна на здравословна храна.
- Придава пълноценен аромат и по-добър вкус на чая и кафето.

## MAXTRA е ключът за по-чиста, по-бистра вода с чудесен вкус, филтрирана от BRITA.

### MAXTRA технология за филтриране

- Намалява накипа и веществата, напр. хлор, които влияят на вкуса и миризмата.
  - Намалява съдържанието на метали от типа на олово и мед, което може да е налично във водата поради характеристиките на битовата водопроводна система.
- благодарение на естествения MicroporeFilter и мощен ProtectFilter.

Не е задължително водата да съдържа замърсители или други вещества, чието съдържание е отстранено или намалено с помощта на тази система за водно третиране.

### MAXTRA FlowControl: идеално филтриране

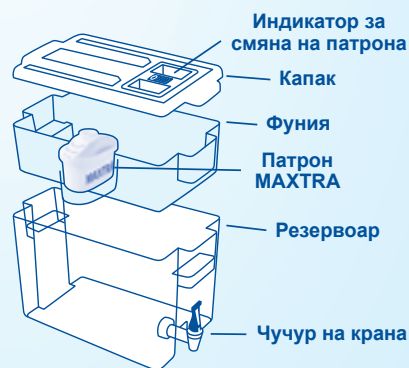
MAXTRA FlowControl осигурява съвършеното време за филтриране за най-добри резултати чрез идеалната комбинация от патрон MAXTRA и фунията на филтъра за вода BRITA.

### Срок на експлоатация на патрона MAXTRA

Срокът на експлоатация на патрона MAXTRA зависи от качеството на местната вода, например от твърдостта на водата.

На базата на редуцирането на хлор и органични примеси, патронът MAXTRA филтрира до 150 литра.

За да гарантирате оптимални резултати, трябва да сменят патрона MAXTRA на всеки четири седмици. За да ви напомни за следващата смяна на патрона, вашата кана с филтър за вода BRITA е снабдена с индикатор за смяна на патрона.



## II. Качество от самото начало

За да гарантирате, че ще получите най-добри резултати от вашата BRITA с филтър за вода, следвайте инструкциите внимателно.

### 1 Инструкции за почистване на вашата нова кана BRITA с филтър за вода преди да я използвате за пръв път и при всяка смяна на патрон

#### Фуния и кана

Филтърът за вода може да се измива в съдомиялна машина (макс. 50° C).

#### Капак с BRITA Meter

Преди да измиете капака в съдомиялна машина, свалете BRITA Meter от капака. Натиснете двете езичета от всяка страна на BRITA Meter и наклонете BRITA Meter назад към капака на дръжката, за да го свалите изцяло.

Сваленият BRITA Meter не трябва да се измива в съдомиялна машина. Почистете сваления BRITA Meter на ръка.

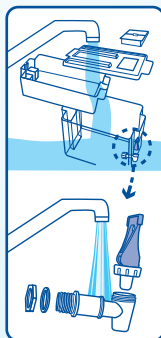
#### Капак BRITA Метю или BRITA Calendar

Капакът не трябва да се измива в съдомиялна машина. Почистете капака на ръка.

#### BRITA филтър за вода с чучур на крана

Пуснете топла вода през чучура на крана и можете да го избършете отвътре с памук, увит около клечка, или подобни.

Кранът може да бъде лесно разглобен, като отворите капачката под лостчето, а след това можете да почистите чучура и компонентите.



СЪВЕТ

Използвайте слаби почистващи препарати, но не абразивни почистващи средства. За отстраняване на накип от капака и BRITA Meter използвайте обикновени битови течности за почистване на накип на основата на лимонена киселина.

### 2 Подготовка на патрона MAXTRA

Напълнете чистата кана със студена вода.

Свалете предпазната обвивка на патрона MAXTRA (Забележка: Новият патрон MAXTRA може да е влажен от стерилизационната пара).

Потопете патрона MAXTRA в студена вода и го разклатете добре, за да излязат от него всички въздушни мехурчета.

Извадете патрона MAXTRA и изхвърлете използваната вода.



### 3 Поставете патрона MAXTRA

Вкарайте фунията в каната.

Поставете патрона MAXTRA в кухнята на фунията и натиснете надолу, докато щракне на място.



### 4 Пълнене на каната BRITA с филтър за вода

Начинът на пълнене зависи от функциите в капака на вашия модел кана BRITA с филтър за вода.

Водата във фунията се филтрира автоматично и изтича в каната.

Варианти на капака

#### Кана BRITA с филтър за вода с автоматичен проточен капак

Ако вашата BRITA с филтър за вода има BRITA Meter, завъртете капака отзад и вкарайте BRITA Meter в капака. Поставете куката под бутона START в капака. Наклонете BRITA Meter напред, докато щракне на място.



Закачете капака към сглобките в каната и го натиснете надолу към дръжката.

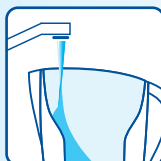
Напълнете вашата BRITA с филтър за вода направо от чешмата със студена вода. Потокът от чешмяна вода активира автоматичния проточен капак. Проточният капак се затваря автоматично при достигане на максималното ниво на пълнене.

### BRITA с филтър за вода с обръщач се капак

Притиснете внимателно капака върху каната, докато застане на място. Отворете обръщачия се капак и поставете отвора под чешмата. Напълнете вашата BRITA с филтър за вода направо от чешмата със студена вода.

### Кана BRITA с филтър за вода без проточен отвор

Махнете капака и напълнете фунията със студена чешмяна вода. Притиснете капака върху каната, докато застане на място.



## 5 Активирайте патрона MAXTRA

MAXTRA патронът трябва да се активира с първите две напълвания. Изхвърлете първите две напълвания или използвайте водата за цветята си.

При третото пълнене патронът MAXTRA е готов за употреба – ще се наслаждавате на по-чиста, по-бистра и с чудесен вкус вода, филтрирана от BRITA.

В случай че се отделят въглеродни частици, изплакнете фунията и поставете отново патрона. За подробна информация за частите вж. параграфа „Естествени елементи“ под „Важни бележки“.



## 6 Регулиране на индикатора за смяна на патрона

Индикаторът за смяна на патрона на вашата BRITA ще ви подсказва кога е необходимо да смените патрона MAXTRA. Индикаторът се намира в капака на вашата BRITA с филтър за вода.

BRITA препоръчва смяна на патрона MAXTRA поне веднъж на всеки четири седмици, за да осигурите оптимални резултати от филтрирането.

Варианти

### BRITA с филтър за вода с BRITA Meter

Винаги се наслаждавайте на по-чиста, по-бистра с чудесен вкус вода, филтрирана с BRITA, благодарение на интелигентния BRITA Meter – специално разработен за MAXTRA. BRITA Meter следи за качеството на филтриране и посочва оставащия живот на патрона. Трите вида измервания вземат под внимание обема на филтрираната вода, качеството и (твърдостта) и времето.

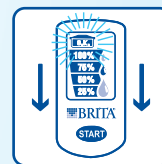
След активиране на патрона MAXTRA, премахнете предпазното фолио от дисплея на BRITA Meter и натиснете бутона "START" в продължение на приблизително шест секунди, докато на дисплея се покажат и четирите сегмента и се появи мигащо „О.К.“.

Докато на дисплея се вижда „О.К.“, патронът MAXTRA филтрира с оптимални резултати.

Процентът във всеки сегмент на вашия дисплей показва оставащия капацитет на патрона MAXTRA.

Мигащите капки в движение отгоре надолу показват, че се извършва процес на активно филтриране.

Ако символът за изтощен патрон „NEW“ започне да мига, трябва да смените веднага патрона MAXTRA.



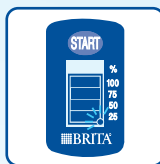
## BRITA с филтър за вода с Мето

BRITA Мето ви напомня да смените патрона MAXTRA на всеки четири седмици.

След активиране на патрона MAXTRA, премахнете предпазното фолио от дисплея на Мето и натиснете бутона "START", докато на дисплея се покажат и четирите сегмента и мигнат два пъти. Малка мигаща точка в долния десен ъгъл на дисплея показва, че BRITA Мето работи.

Всеки сегмент обозначава срок на експлоатацията приблизително една седмица. Препоръчваният срок на експлоатация на патрона MAXTRA от четири седмици е равен на четирите сегмента или 100%. След всяка седмица един сегмент изчезва, с което се показва оставащият живот на патрона MAXTRA.

Сменете патрона MAXTRA, когато всичките четири сегмента изчезнат и стрелката започне да мига.



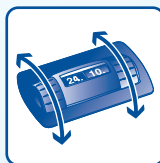
## Филтър за вода BRITA с Calendar

BRITA Calendar ви показва следващата дата за смяна.

След активиране на патрона MAXTRA, задайте датата за следващата смяна в BRITA Calendar.

Левият циферблат показва деня от месеца, а десният циферблат показва месеца. Завъртете двата циферблата наляво или надясно и задайте дата за следващата смяна на патрона MAXTRA.

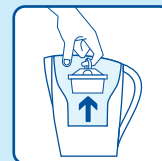
За да се спести място, на левия циферблат не могат да се изберат всички дни от 1 до 31. Просто завъртете до следващото число.



## 7 Смяна на патрона MAXTRA

Издърпайте пръстена отгоре на патрона MAXTRA.

Следвайте инструкциите за „Качество от самото начало“, стъпки от 1 до 6.



СЪВЕТ

Почиствайте вашата кана BRITA с филтър за вода при всяка смяна на патрона MAXTRA. Следвайте инструкциите за „Качество от самото начало“, стъпки от 1 до 6.



### III. Важни бележки

#### Идеална употреба

Не излагайте вашата кана BRITA с филтър за вода на пряка слънчева светлина. Дръжте каната BRITA с филтър за вода далече от нагревателни уреди, напр. фурна, кафе-машина. Съхранявайте каната BRITA с филтър за вода на сянка и на хладно място.

Филтрираната с BRITA вода е предназначена само за консумация от хора. Тя е малотраен хранителен продукт и като такъв BRITA препоръчва да бъде консумирана в срок от 1 до 2 дни. Осигурете си нов патрон MAXTRA, готов за смяна. BRITA препоръчва да съхранявате патроните MAXTRA в оригиналната опаковка, на хладно и сухо място.

В хода на експлоатацията на каната BRITA с филтър за вода е възможно да забележите натрупване на накип по капака и автоматичния проточен капак. Това се дължи на факта, че той винаги влиза в контакт с нефилтрирана вода, която съдържа карбонатни отлагания (котлен камък). BRITA препоръчва редовно да почиствате и отстранявате котления камък от капака, от BRITA Meter и автоматичния проточен капак с обикновени битови течни препарати за премахване на накип на базата на лимонена киселина.

Ако каната BRITA с филтър за вода няма да се използва продължително време (напр. по време на отпуск), BRITA препоръчва да извадите патрона MAXTRA, да изхвърлите останалата в каната BRITA вода, и да поставите отново патрона MAXTRA, без да го фиксирате. Преди да използвате отново каната BRITA с филтър за вода извадете патрона MAXTRA и повторете стъпки 1 до 5 от „Качество от самото начало“.

Ако каната BRITA с филтър за вода е била в контакт с хранителен продукт, който може да причини промяна на цвета (напр. кетчуп, горчица), почистете каната BRITA с филтър за вода. За да избегнете евентуалната промяна на цвета на каната BRITA, не я поставяйте в съдомиялна машина, в която сте сложили съдове, замърсени с такива храни.

При кани BRITA с филтър за вода с кран и чучур, ако забележите просмукване на вода между сглобката на крана и корпуса на резервоара, просто затегнете шестостенната гайка вътре в резервоара.

#### Оптимални резултати

Филтрирайте само студена чешмяна вода.

#### В определени случаи: първо филтрирайте, след това преварявайте

Филтрите за вода BRITA са предназначени за използване само за вода, пречистена за използване в обществения водопровод (забележка: тази вода се контролира постоянно и в съответствие с нормативната уредба е годна за пиене) или с вода от частни източници, която е преминала изпитания за годност за пиене. Ако се получат указания от съответните органи, че водата от водопровода трябва да се преварява, филтрираната с BRITA вода трябва също да се преварява. Когато указанията да се преварява водата вече не са в сила, трябва да се почисти цялата кана BRITA с филтър за вода и да се постави нов патрон MAXTRA.

За определени групи хора (например хора с нарушения на имунната система и бебета) като правило се препоръчва водата от водопро-

вода да се преварява - това се отнася и за филтрираната с BRITA вода. Независимо от използваната вода, трябва да използвате прибори от неръждаема стомана или чайници със скрити нагреватели. В частност, хора, които са чувствителни към никел, трябва да използват уреди от неръждаема стомана или чайници със скрити нагреватели.

#### Съвършена хигиена

С оглед на хигиената, съдържанието на патроните MAXTRA се подлага на специална обработка със сребро. Възможно е много малко количество сребро да попадне във водата. Това количество е в рамките на насоките на Световната здравна организация (СЗО).

#### Чувствителност към калий?

В процеса на филтриране е възможно слабо повишаване на съдържанието на калий. Един литър филтрирана с BRITA вода обаче съдържа по-малко калий, отколкото например една ябълка. Ако имате бъбречно заболяване и/или спазвате диета с ограничен прием на калий, препоръчваме да се консултирате с вашия лекар, преди да използвате вода, филтрирана с BRITA.

#### Следи от естествени елементи

Като всеки естествен продукт, постоянните характеристики на BRITA MicrograteFilter са предмет на естествени колебания. Това може да доведе до слабо отиване на малки въгленоци частици във филтрираната вода, забележими като черни парченца. Тези частици нямат отрицателно въздействие върху здравето. Ако бъдат погълнати, те не вредят на човешкото тяло. Ако забележите частици въглен, BRITA препоръчва да промиете патрона няколко пъти или докато черните парченца изчезнат.

#### Правилно изхвърляне на BRITA Meter и BRITA Memo

BRITA Meter и BRITA Memo имат срок на експлоатация приблизително пет години. В края на срока на експлоатация не забравяйте, че тези устройства трябва да бъдат изхвърлени в съответствие с действащите разпоредби и нормативната уредба.

За да отстраните източения BRITA Meter, следвайте стъпка 1 от „Качество от самото начало“.

За да свалите изразходвания BRITA Memo, поставете отвертка в зъбчето до BRITA Memo и натиснете, за да излезе. Отбележете, че BRITA Memo не трябва да се изважда по никаква друга причина, освен за изхвърляне.

#### Освобождение от отговорност

Моля да разберете, че BRITA не може да поеме никаква отговорност, ако не следвате дадените инструкции за употреба.



## IV. BRITA®, гарантирано качество и удовлетворение

### Повече от 40 години опит са гаранция за качество

В продължение на повече от 40 години BRITA е символ на постоянно обновление и най-високо качество при разработването на решения за филтриране на вода. За изпълнение на високите изисквания за качество в BRITA се прилагат строги вътрешни и външни мерки за контрол на качеството. Независимата и реномирана TÜV SÜD контролира редовно постоянното качество на филтрите и патроните за вода за битови нужди. TÜV SÜD сертифицира безвредността на филтрите за вода BRITA и патроните MAXTRA съгласно германското и европейското законодателство.



### Загриженост от BRITA – гореца линия за обслужване

Имате ли въпроси за вашия продукт от BRITA или относно филтрирането на водата? Обадете ни се! Ще намерите пълен адрес на задната корица.

### Най-доброто от водата: [www.brita.net](http://www.brita.net)

Търсите най-близкия продавач на BRITA? Искате ли по-подробна информация за продуктите на BRITA или за фирмата BRITA? Искате ли да се възползвате от многото наши услуги и предложения, актуална информация, включително и идеи за готварски рецепти? Посетете [www.brita.net](http://www.brita.net).



# I. Apsveicam ar jūsu jauno BRITA® ūdens filtra krūzi ar MAXTRA!

Paldies, ka izvēlējāties BRITA kvalitāti un tīrāku, skaidrāku ūdeni ar lielisku garšu, kas filtrēts ar BRITA filtru.

## Jūsu BRITA ūdens filtra krūze piedāvā daudz priekšrocību

### Ar BRITA filtrēts ūdens

- uzlabo karstu un aukstu dzērienu garšu;
- ir ekonomisks un ērts;
- pagarina mājāsaimniecības iekārtu darbību, novēršot kaļķa nogulsņu veidošanos;
- ir lieliski piemērots veselīga ēdiena pagatavošanai;
- nodrošina bagātīgu garšu un garšīgāku tēju un kafiju.

## MAXTRA ir labākais veids, kā iegūt tīrāku, skaidrāku ūdeni ar lielisku garšu, kas filtrēts ar BRITA filtru

### MAXTRA filtrēšanas tehnoloģija:

- samazina kaļķa nogulsnes un vielas, piemēram, hloru, kas ietekmē garšu un smaržu;
  - Gādājot par jūsu labsajūtu, samazina metālu, piemēram, svina un vara, daudzumu, kas sadzīves cauruļvadu sistēmas dēļ var būt ūdenī.
- izmantojot dabīgo MicroporeFilter un efektīvo ProtectFilter filtru.

Piesārņojums vai citas vielas, kuras šī ūdens apstrādes sistēma likvidē vai kuru daudzumu tā samazina, var nebūt ūdenī jūsu reģionā.

### MAXTRA FlowControl: izcila filtrēšana

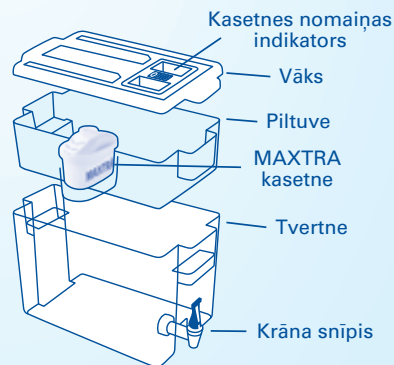
MAXTRA FlowControl nodrošina izcilu filtrēšanas laiku vislabāko rezultātu sasniegšanai, izmantojot MAXTRA kasetnes un BRITA ūdens filtra piltuves ideālo kombināciju.

### MAXTRA kasetnes darbmūžs

MAXTRA kasetnes darbmūžs ir atkarīgs no vietējā ūdens kvalitātes, piemēram, ūdens cietības.

Atkarībā no hloru un organisko piemaisījumu koncentrācijas ar vienu MAXTRA kasetni var izfiltrēt līdz 150 litriem ūdens.

Lai nodrošinātu optimālu darbību, MAXTRA kasetne jāmaina reizi četrās nedēļās. BRITA ūdens filtra krūze ir aprīkota ar kasetnes nomaiņas indikatoru, kas jums atgādinās par nākamās kasetnes nomaiņas reizi.



## II. Kvalitāte no paša sākuma

Lai BRITA ūdens filtrs sniegtu vislabākos rezultātus, lūdzu, precīzi ievērojiet šīs lietošanas instrukcijas norādījumus.

### 1 Norādījumi par jūsu jaunā BRITA ūdens filtra tīrīšanu pirms pirmās lietošanas reizes un katras kasetnes maiņas reizes

#### Piltuve un krūze

Ūdens filtru drīkst mazgāt trauku mazgājamā mašīnā (maks. 50 °C).

#### Vāks ar BRITA Meter

Pirms vāka mazgāšanas trauku mazgājamā mašīnā, lūdzu, noņemiet no tā BRITA Meter. Nospiediet abas mēlītes katrā BRITA Meter pusē un sasveriet BRITA Meter atpakaļ pret roktura pārklājumu, lai izņemtu to pavisam.

Izņemto BRITA Meter nedrīkst mazgāt trauku mazgājamā mašīnā. Mazgājiet izņemto BRITA Meter ar rokām.



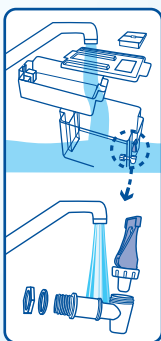
#### Vāks ar BRITA Memo vai BRITA Calendar

Vāku nedrīkst mazgāt trauku mazgājamā mašīnā. Mazgājiet vāku ar rokām.

#### BRITA ūdens filtrs ar krāna snīpi

Lūdzu, teciniet siltu ūdeni caur krāna snīpi; varat noslaucīt tā iekšpusi ar kokvilnas drāniņu vai līdzīgu materiālu.

Krānu var ērti izjaukt, noskrūvējot zem sviras esošo vāciņu un pēc tam notīrot snīpi un tā komponentus.



PADOMS

Lūdzu, izmantojiet maigus mazgāšanas līdzekļus, bet ne abrazīvus tīrīšanas līdzekļus. Vāka un BRITA Meter atkalīšanai izmantojiet parastos māsaimniecības atkalīšanas līdzekļus uz citronskābes bāzes.

### 2 MAXTRA kasetnes sagatavošana

Piepildiet tīro krūzi ar aukstu ūdeni.

Noņemiet no MAXTRA kasetnes aizsargiesaiņojumu (ņemiet vērā: jaunā MAXTRA kasetne var būt mitra, jo tā ir sterilizēta ar tvaikiem).

Iegremdējiet MAXTRA kasetni aukstā ūdenī un viegli sakratiet to, lai atbrīvotos no gaisa burbulīšiem.

Izņemiet MAXTRA kasetni un izlejiet izlietoto ūdeni.



### 3 Ievietojiet MAXTRA kasetni

Ievietojiet piltuvi krūzē.

Ievietojiet MAXTRA kasetni piltuves dobumā un spiediet to lejup, līdz tā ar klikšķi stingri nofiksējas vietā.



### 4 BRITA ūdens filtra uzpilde

Uzpildes veids ir atkarīgs no BRITA ūdens filtra modeļa vāka aprīkojuma.

Piltuvē ielietais ūdens tiek automātiski izfiltrēts un ieplūst krūzē.

Vāka varianti

#### BRITA ūdens filtrs ar automātisko caurteces vāku

Ja jūsu BRITA ūdens filtrs ir aprīkots ar BRITA Meter, lūdzu, apgrieziet vāku otrādi un ievietojiet vākā BRITA Meter. Ievietojiet āķīti, kas atrodas zem „START” pogas, vākā iebūvētajā montāžas ierīcē. Sasveriet BRITA Meter uz priekšu, līdz tas ar klikšķi stingri nofiksējas vietā.



Aizākējiet vāku aiz tā montāžas ierīcēm krūzē un spiediet to leju roktura virzienā.



Uzpildiet BRITA ūdens filtru tieši zem krāna ar aukstu ūdeni.

Krāna ūdens straume aktivizē automātisko caurteces vāku.

Caurteces vāks automātiski aizveras, kad ir sasniegts maksimālais uzpildes līmenis.



### BRITA ūdens filtrs ar viegli paceļamu vāku

Uzmanīgi uzspiediet vāku uz krūzes, līdz tas ir aizvērts.

Atveriet viegli paceļamo vāku un novietojiet atveri zem krāna.

Uzpildiet BRITA ūdens filtru tieši zem krāna ar aukstu ūdeni.



### BRITA ūdens filtrs bez caurteces atveres

Noņemiet vāku un piepildiet piltuvi ar aukstu krāna ūdeni.

Uzspiediet vāku uz krūzes, līdz tas ir aizvērts.



## 5 Aktivizējiet MAXTRA kasetni

MAXTRA kasetne ir jāaktivizē pirmo divu uzpildes reizu laikā. Pirmo divu uzpildes reizu ūdeni izlejiet vai izmantojiet istabas augu aplaistīšanai.

Trešajā uzpildes reizē MAXTRA kasetne ir gatava lietošanai – varēsiet izbaudīt tīrāku, skaidrāku ūdeni ar lielisku garšu, kas filtrēts ar BRITA filtru.

Ja ir izdalījušās oglekļa daļiņas, izskalojiet piltuvi un vēlreiz ielieciet kasetni. Plašāku informāciju par oglekļa daļiņām skatiet nodaļas „Dabīgas vielas” sadaļā „Svaigā informācija”.



## 6 Kasetnes nomaiņas indikatora regulēšana

BRITA kasetnes nomaiņas indikators jūs informēs, kad būs jānomaina MAXTRA kasetne. Šis indikators atrodas BRITA ūdens filtra vākā.

Lai sasniegtu optimālu filtrēšanas rezultātu, BRITA iesaka nomainīt MAXTRA kasetni vismaz reizi četrās nedēļās.

Varianti

### BRITA ūdens filtrs ar BRITA Meter

Vienmēr izbaudiet tīrāku, skaidrāku ūdeni ar lielisku garšu, kas filtrēts ar BRITA filtru, pateicoties intelligentajai BRITA Meter tehnoloģijai – tā ir īpaši izstrādāta lietošanai MAXTRA sistēmā. BRITA Meter pārrauga filtrēšanas efektivitāti un norāda kasetnes atlikušo darbību. Trīspakāpju mērīšanas funkcija ņem vērā izfiltrētā ūdens tilpumu, ūdens kvalitāti (cietību) un laiku.



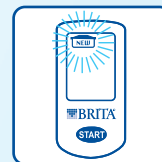
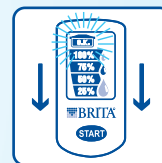
Pēc MAXTRA kasetnes aktivizēšanas, noņemiet BRITA Meter displeja aizsargplēvi un turiet nospiestu pogu „START” aptuveni sešas sekundes, līdz displejā parādās visas četras joslas un sāk mirgot uzraksts „O.K.”.

Kamēr displejā ir redzami burti „O.K.”, MAXTRA kasetne filtrē ar optimālu efektivitāti.

Katras displeja joslas procentuālā daļa norāda MAXTRA kasetnes atlikušo darbību.

Virzienā no augšas uz leju mirgojošie ūdens pilieni norāda, ka pašlaik notiek filtrēšana.

Ja mirgo tukšās kasetnes simbols „NEW”, ir jānomaina MAXTRA kasetne.



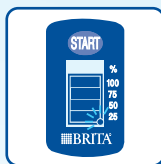
## BRITA ūdens filtrs ar Memo

BRITA Memo ik pēc četrām nedēļām atgādina, ka ir jānomaina MAXTRA kasetne.

Pēc MAXTRA kasetnes aktivizēšanas, noņemiet Memo displeja aizsargplēvi un turiet nospiestu pogu „START”, līdz displejā parādās un divreiz nomirgo visas četras joslas. Neliels mirgojošs punkts displeja apakšējā labajā stūrī norāda, ka BRITA Memo darbojas.

Katra josla atbilst aptuveni vienas nedēļas darbmūžam. Ieteicamais MAXTRA kasetnes darbmūžs ir četras nedēļas, kas atbilst četrām joslām jeb 100%. Pēc katras nedēļas viena josla pazudīs, rādot atlikušo MAXTRA kasetnes darbmūžu.

Kad visas joslas ir pazudušas un mirgo bultiņa, nomainiet MAXTRA kasetni.



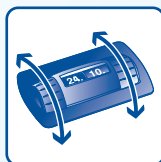
## BRITA ūdens filtrs ar Calendar

BRITA Calendar norāda nākamo maiņas datumu.

Pēc MAXTRA kasetnes aktivizēšanas iestatiet nākamo maiņas reizes datumu, izmantojot BRITA Calendar.

Kreisajā skalā redzama mēneša diena, labajā skalā redzams mēnesis. Pagrieziet abas skalas pa kreisi vai pa labi un iestatiet nākamo MAXTRA kasetnes maiņas datumu.

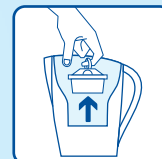
Vietas ekonomijas apsvērumu dēļ kreisajā joslā nevar izvēlēties visus datumus no 1 līdz 31. Vienkārši pagrieziet līdz nākamajam datumam.



## 7 MAXTRA kasetnes nomaiņa

Pavelciet MAXTRA kasetnes augšdaļā izvietoto gredzenu.

Izpildiet sadaļas „Kvalitāte no paša sākuma” 1. līdz 6. darbību.



### PADOMIS

Katrā MAXTRA kasetnes nomaiņas reizē iztīriet BRITA ūdens filtra krūzi. Izpildiet sadaļas „Kvalitāte no paša sākuma” 1. līdz 6. darbību.

## III. Svarīga informācija

### Ideāls lietošanas veids

Sargiet BRITA ūdens filtru no tiešu saules staru iedarbības. Novietojiet BRITA ūdens filtru atstātus no sildelementiem, piemēram, krāsns, kafijas automāta. Glabājiet BRITA ūdens filtru ēnainā, vēsā vietā.

Ar BRITA filtrētais ūdens ir paredzēts tikai un vienīgi cilvēku patēriņam. Tas ātri bojājas, un tādēļ BRITA iesaka to izlietot 1 līdz 2 dienu laikā.

Noteikti turiet gatavībā jaunu MAXTRA kasetni, lai nepieciešamības gadījumā varētu to nomainīt. BRITA iesaka uzglabāt MAXTRA kasetnes to oriģinālajā iepakojumā vēsā un sausā vietā.

BRITA ūdens filtra lietošanas gaitā, iespējams, ievērosiet, ka uz vāka un automātiskā caurteces vāka ir izveidojušās kaļķa nogulsnes. Tā notiek tādēļ, ka uz tiem pastāvīgi iedarbojas nefiltrēts ūdens, kas satur kaļķi. BRITA iesaka regulāri tīrīt un atkalņot vāku, BRITA Meter un automātisko caurteces vāku, izmantojot parastu mājaismaimniecības atkalņošanas līdzekli uz citronskābes bāzes.

Ja plānots BRITA ūdens filtru ilgstoši nelietot (piemēram, atvaļinājumā), BRITA iesaka izņemt MAXTRA kasetni, izliet BRITA ūdens filtrā atlikušo ūdeni un brīvi ievietot MAXTRA kasetni atpakaļ. Pirms BRITA ūdens filtra lietošanas atsākšanas izņemiet MAXTRA kasetni un izpildiet sadaļas „Kvalitāte no paša sākuma” 1. līdz 5. darbību.

Ja BRITA ūdens filtrs ir nonācis saskarē ar pārtiku, kas var izraisīt ūdens krāsas maiņu, (piemēram, tomātu mērci, sinepēm), iztīriet BRITA ūdens filtru. Lai novērstu BRITA ūdens filtra krāsas maiņu, nelieciet to trauku mazgājamā mašīnā kopā ar netīriem traukiem, uz kuriem bijusi šāda pārtika.

Ja ievērojat, ka BRITA ūdens filtram gar krāna snipi starp krāna bloku un tvertnes korpusu sūcas ūdens, vienkārši pievelciet sešstūra uzgriezni, kas atrodas tvertnē.

### Optimāla darbība

Lūdzu, filtrējiet tikai aukstu krāna ūdeni.

### Vispirms izfiltrējiet un pēc tam uzvāriet

BRITA ūdens filtru ir paredzēti tikai centralizēti apstrādāta krāna ūdens filtrēšanai (ņemiet vērā: šo ūdeni pastāvīgi kontrolē, un saskaņā ar normatīvajiem dokumentiem tas ir piemērots dzeršanai vai tāda privātās ūdensapgādes sistēmas ūdens filtrēšanai, kas ir atzīts par piemērotu dzeršanai. Ja no atbildīgajām iestādēm ir saņemts norādījums, ka ūdensvada ūdens ir jāvāra, tad ir jāvāra arī ar BRITA filtrētais ūdens. Kad norādījums vārit ūdeni vairs nav spēkā, viss BRITA ūdens filtrs ir rūpīgi jāiztīra, un tajā ir jāievieto jauna MAXTRA kasetne.

Noteiktām cilvēku grupām (piemēram, personām ar novājinātu imunitāti un zidainiem) ūdensvada ūdeni iesaka vārit; tas attiecas

arī uz ūdeni, kas ir filtrēts ar BRITA. Neatkarīgi no izmantotā ūdens ieteicams lietot nerūsošā tērauda virtuves piederumus vai tējkannas ar slēptiem elementiem. It sevišķi personām ar paaugstinātu jutību pret nikelī jāizmanto nerūsošā tērauda virtuves piederumi vai tējkannas ar apslēptiem elementiem.

### Maksimāla higiēna

Higiēnas apsvērumu dēļ MAXTRA kasetnes saturu īpaši apstrādā ar sudrabu. Ļoti neliels sudraba daudzums var nonākt arī ūdenī. Šāds daudzums atbilst Pasaules veselības organizācijas (PVO) vadlīnijām.

### Jutība pret kāliju?

Filtrēšanas gaitā var nedaudz palielināties kālija saturs. Tomēr vienā litrā ar BRITA filtrēta ūdens ir mazāk kālija nekā, piemēram, ābolā. Ja jums ir nieru slimība un/vai noteikta zema kālija satura diēta, iesakām pirms BRITA ūdens filtra lietošanas sazināties ar ārstu.

### Dabīgas pēdas

Kā ikviens dabiskais produkts, katra BRITA MicroporeFilter konsistence mēdz atšķirties. Šīs atšķirības var izraisīt mazu oglekļa daļiņu nonākšanu filtrētajā ūdenī, kur tās var pamanīt kā melnus gabaliņus. Šīs daļiņas nekaitē veselībai. Ja tās norij, tās cilvēka ķermenim nav kaitīgas. Ja ir novērojamas oglekļa daļiņas, BRITA iesaka vairākkārt izskalot kasetni, līdz melnie gabaliņi pazūd.

### BRITA Meter un BRITA Memo pareiza utilizēšana

BRITA Meter un BRITA Memo darbmūžs ir aptuveni pieci gadi. To darbmūža beigās, lūdzu, atcerieties, ka šīs ierīces ir jāutilizē saskaņā ar visiem spēkā esošajiem noteikumiem un prasībām.

Lai noņemtu nolietoto BRITA Meter, veiciet sadaļas „Kvalitāte no paša sākuma” 1. darbību.

Lai noņemtu nolietoto BRITA Memo, ievietojiet skrūvgriezi ierībā līdzās BRITA Memo un pavelciet to uz āru. Lūdzu, ņemiet vērā, ka BRITA Memo nav paredzēts izņemt, ja to neiznīcina.

### Ierobežota atbildība

Lūdzu, ņemiet vērā, ka BRITA nevar uzņemties nekāda veida atbildību, ja jūs neievērojat lietošanas instrukcijas norādījumus.



## IV. BRITA®: kvalitāte un apmierinātība garantēta

### Vairāk nekā 40 gadu pieredze garantē kvalitāti

Jau vairāk nekā 40 gadus BRITA pastāvīgi ievieš jaunas tehnoloģijas un izstrādā visaugstākās kvalitātes ūdens filtrēšanas risinājumus. Lai garantētu atbilstību BRITA augstajām kvalitātes prasībām, ir ieviesti stingri iekšējie un ārējie kvalitātes kontroles pasākumi. Neatkarīgā un plaši pazīstamā organizācija TÜV SÜD regulāri kontrolē mājsaimniecības ūdens filtru un kasetņu kvalitāti. TÜV SÜD sertificē BRITA ūdens filtru un MAXTRA kasetņu pārtikas līmeņa kvalitāti saskaņā ar Vācijas un Eiropas normatīvajiem dokumentiem.



### BRITA pakalpojumu dienests palīdzēs

Vai jums ir jautājumi par jūsu BRITA izstrādājumu vai par ūdens filtrēšanu? Piezvaniet mums! Kontaktinformāciju atradīsiet uz aizmugurējā vāka.

### Vislabākais ūdens: [www.brita.net](http://www.brita.net)

Vai meklējat tuvāko BRITA piegādātāju? Vai vēlaties saņemt plašāku informāciju par BRITA produkciju vai par uzņēmumu BRITA? Vai vēlaties izmantot kādu no mūsu neskaitāmajiem pakalpojumiem un piedāvājumiem, kā arī saņemt visjaunāko informāciju, tajā skaitā jaunākās receptes? Apmeklējiet [www.brita.net](http://www.brita.net).





# I. Gratulerer med din nye BRITA®-vannfiltermugge med MAXTRA!

Takk for at du valgte BRITA-kvalitet for renere og klarere BRITA-filtrert vann som smaker godt.

## BRITA-vannfiltermuggen har mange fordeler

### BRITA-filtrert vann

- forbedrer smaken på varme og kalde drikker
- er økonomisk og praktisk
- forlenger husholdningsapparatenes levetid ved å forhindre kalkdannelse
- er perfekt for å lage sunn mat
- gjør at te og kaffe får en rikere aroma og smaker bedre

## MAXTRA er nøkkelen til renere og klarere BRITA-filtrert vann som smaker godt

### MAXTRA-filtreringsteknologi

- Reduserer kalkavleiringer og andre stoffer, f.eks. klor, som påvirker smak og lukt.
- Reduserer helseskadelige metaller som bly og kobber som kan finnes i vannet på grunn av røropplegget.
- på grunn av det naturlige MicroporeFilter og kraftige ProtectFilter.

De forurensende stoffene eller andre stoffene som fjernes eller reduseres gjennom dette vannbehandlingssystemet, finnes ikke nødvendigvis i vannet ditt.

### MAXTRA FlowControl: perfekt filtrering

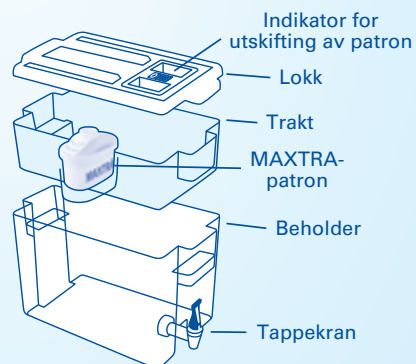
MAXTRA FlowControl sikrer perfekt filtreringstid for best mulig resultat gjennom den ideelle kombinasjonen av MAXTRA-patronen og trakten på BRITA-vannfilteret.

### Levetiden til MAXTRA-patronen

Levetiden til MAXTRA-patronen er avhengig av den lokale vannkvaliteten, for eksempel hvor hardt vannet er.

Basert på reduksjon av klor og organiske urenheter filtrerer MAXTRA-patronen opptil 150 liter.

Hvis du vil sikre optimal ytelse, bør du skifte ut MAXTRA-patronen hver fjerde uke. BRITA-vannfiltermuggen er utstyrt med en indikator for utskifting av patron for å minne deg på neste patronsifte.



## II. Kvalitet fra begynnelsen av

For å være sikker på at BRITA-vannfilteret gir deg best mulig resultater, må du følge instruksjonene nøye.

### 1 Rengjøringsinstruksjoner for det nye BRITA-vannfilteret før første gangs bruk og etter hver patronutskifting

#### Trakt og mugge

Vannfilteret kan vaskes i oppvaskmaskin (maks. 50° C).

#### Lokk med BRITA Meter

Før du vasker lokket i oppvaskmaskinen, må du ta BRITA Meter-enheten av lokket. Trykk på de to tappene på hver side av BRITA Meter-enheten, og vipp BRITA Meter-enheten tilbake mot håndtaksdekslet for å ta den helt av.

BRITA Meter-enheten må ikke vaskes i oppvaskmaskinen. Rengjør BRITA Meter-enheten for hånd.



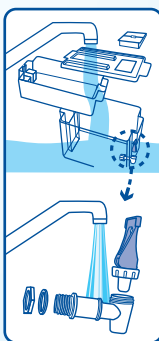
#### Lokk med BRITA Memo eller BRITA Calendar

Lokket må ikke vaskes i oppvaskmaskin. Rengjør lokket for hånd.

#### BRITA-vannfilter med tappekran

La det renne varmt vann gjennom tappekranen, og tørk den innvendig med en q-tips eller noe lignende.

Kranen kan enkelt tas fra hverandre ved å skru av hetten under hendelen og deretter rengjøre tuten og komponentene.



TIPS

Bruk milde rengjøringsmidler, men ikke slipemidler. Når du skal avkalke lokket og BRITA Meter-enheten, bruker du vanlig avkalkingsvæske med sitronsyre til husholdningsbruk.

### 2 Klargjøring av MAXTRA-patronen

Fyll den rene muggen med kaldt vann.

Fjern beskyttelsen fra MAXTRA-patronen (Merk: Den nye MAXTRA-patronen kan være fuktig etter dampsterilisering).

Senk MAXTRA-patronen i kaldt vann og rist den forsiktig for å fjerne eventuelle luftbobler.

Fjern MAXTRA-patronen, og slå ut det brukte vannet.



### 3 Sette inn MAXTRA-patronen

Sett trakten på muggen.

Plasser MAXTRA-patronen i hullet på trakten, og press den nedover til du hører at den klikker på plass.



### 4 Fylle BRITA-vannfiltermuggen

Påfyllingsmetoden er avhengig av funksjonene i lokket på BRITA-vannfiltermodellen.

Vannet i trakten filtreres automatisk og flyter ned i muggen.

Lokkvarianter

#### BRITA-vannfilter med automatisk helling gjennom lokket

Hvis BRITA-vannfilteret har BRITA Meter-enhet, må du snu lokket på hodet og sette BRITA Meter-enheten inn i lokket. Plasser kroken under START-knappen inn i koblingen på lokket. Vipp BRITA Meter-enheten forover til du hører at den klikker på plass.



Fest lokket til koblingen på muggen, og trykk det nedover mot håndtaket.



Fyll BRITA-vannfilteret med kaldt vann rett fra springen.

Strømmen fra springvannet aktiverer den automatiske gjennomstrømmingen gjennom lokket.

Gjennomstrømmingen gjennom lokket lukkes automatisk når det maksimale påfyllingsnivået er nådd.



### BRITA-vannfilter med hengslet lokk

Trykk lokket forsiktig på muggen til det sitter på plass.

Åpne det hengslede lokket, og plasser åpningen under springen.

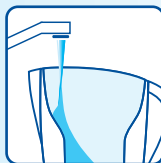
Fyll BRITA-vannfilteret med kaldt vann rett fra springen.



### BRITA-vannfilter uten hell gjennom-åpning

Ta av lokket, og fyll trakten med kaldt vann fra springen.

Trykk lokket på muggen til det sitter på plass.



## 5 Aktivere MAXTRA-patronen

MAXTRA-patronen må aktiveres med de første to påfyllingene. Hell ut vannet de to første gangene eller vann plantene med det.

Ved den tredje påfyllingen er MAXTRA-patronen klar til bruk. Du får renere og klarere BRITA-filtrert vann som smaker godt.

Hvis karbonpartikler frigjøres, må du skylle trakten og sette inn patronen igjen. Hvis du vil ha detaljert informasjon om partikler, kan du se avsnittet Naturlige spor under Viktige merknader.



## 6 Justering av indikator for utskifting av patron

Indikatoren for utskifting av BRITA-patronen gir deg beskjed når du må bytte MAXTRA-patronen. Indikatoren er i lokket på BRITA-vannfilteret.

BRITA anbefaler at du skifter MAXTRA-patronen minst hver fjerde uke for å sikre optimal filtrering.

Varianter

### BRITA-vannfilter med BRITA Meter

Du kan alltid få velsmakende BRITA-filtrert vann som er renere og klarere, takket være den intelligente BRITA Meter-enheten som er utviklet eksklusivt for MAXTRA.

BRITA Meter-enheten overvåker filtreringsytelsen og angir gjenværende levetid for patronen. 3-veismålingen måler hvor mye vann som filtreres, vannkvaliteten (hardheten) og tiden.

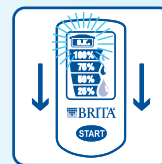
Etter at du har aktivert MAXTRA-patronen, må du fjerne beskyttelsesfolien fra BRITA Meter-displayet og trykke på START-knappen i ca. seks sekunder til alle fire strekene vises på displayet og det blinker O.K.

Så lenge displayet viser O.K., filtrerer MAXTRA-patronen med optimal ytelse.

Prosentdelen i hver linje på displayet viser gjenværende kapasitet for MAXTRA-patronen.

Vanndråper som stadig blinker fra øverst til nederst viser en aktiv filtrering.

Hvis symbolet for tom patron NEW blinker, må du skifte MAXTRA-patronen.



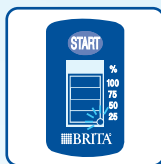
## BRITA-vannfilter med Memo-enhet

BRITA Memo-enheten minner deg på å skifte MAXTRA-patronen hver fjerde uke.

Etter at du har aktivert MAXTRA-patronen, må du fjerne beskyttelsesfolien fra Memo-displayet og trykke på START-knappen til alle fire strekene vises på displayet og blinker to ganger. Et lite blinkende merke nederst i høyre hjørne av displayet viser at BRITA Memo virker.

Hver linje refererer til en levetid på cirka én uke. Den anbefalte levetiden for MAXTRA-patronen på fire uker tilsvarer fire linjer eller 100 %. Etter hver uke vil én strek forsvinne og vise gjenværende levetid for MAXTRA-patronen.

Bytt MAXTRA-patronen når alle strekene har forsvunnet og pilen begynner å blinke.



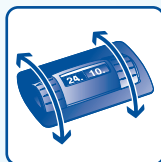
## BRITA-vannfilter med Calendar

BRITA Calendar informerer om neste dato for utskifting.

Etter at du har aktivert MAXTRA-patronen, angir du datoen for neste utskifting i BRITA Calendar.

Den venstre skiven viser dagen i måneden, og den høyre skiven viser måneden. Vri de to skivene til venstre eller høyre, og angi en dato for neste utskifting av MAXTRA-patronen.

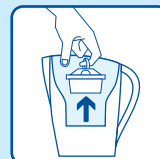
På grunn av plassmangel er det ikke alle dagene fra 1 til 31 som kan velges på skiven til venstre. Gå da bare til neste tall.



## 7 Utskifting av MAXTRA-patronen

Trekk i ringen øverst på MAXTRA-patronen.

Følg instruksjonene for Kvalitet fra begynnelsen av fra trinn 1 til 6.



### TIPS

Rengjør BRITA-vannfiltermuggen hver gang du skifter MAXTRA-patronen. Følg instruksjonene for Kvalitet fra begynnelsen av fra trinn 1 til 6.

### III. Viktige merknader

#### Ideell bruk

Ikke utsett BRITA-vannfilteret for direkte sollys. Hold BRITA-vannfilteret unna varmeelementer, f.eks. komfyr og kaffetrakter. Oppbevar BRITA-vannfilteret på et skyggefullt og kjølig sted.

BRITA-filtrert vann skal bare brukes til menneskeføde. Det regnes som ferskvare og BRITA anbefaler derfor at det brukes i løpet av 1 til 2 dager.

Kontroller at du har en ny MAXTRA-patron klar til utskifting. BRITA anbefaler at du oppbevarer MAXTRA-patronene i originalforpakningen på et kjølig og tørt sted.

I løpet av levetiden til BRITA-vannfilteret vil du kanskje se kalkdannelse på lokket og det automatiske hell gjennom-lokket. Dette skyldes at den alltid kommer i kontakt med ufiltrert vann som inneholder karbonathardhet (kalk). BRITA anbefaler at du rengjør og avkalker lokket, BRITA Meter-enheten og det automatiske hell gjennom-lokket regelmessig med vanlig avkalkningsvæske med sitronsyre til husholdningsbruk.

Hvis du ikke skal bruke BRITA-vannfilteret på en stund (f.eks. i ferien), anbefaler BRITA at du tar ut MAXTRA-patronen, heller ut eventuelt vann som er igjen i BRITA-vannfilteret, og setter MAXTRA-patronen løst inn igjen. Før du bruker BRITA-vannfilteret igjen, må du ta ut MAXTRA-patronen og gjenta trinn 1 til 5 under Kvalitet fra begynnelsen av.

Hvis BRITA-vannfilteret har vært i kontakt med mat som kan forårsake misfarging (f.eks. ketchup eller sønnep), må du rengjøre BRITA-vannfilteret. Hvis du vil unngå mulig misfarging av BRITA-vannfilteret, bør du ikke kjøre det i oppvaskmaskinen med servise som er skittent med slike matvarer.

Hvis du legger merke til at det lekker vann mellom kranmonteringen og beholderen på et BRITA-vannfilter med tappekran, kan du ganske enkelt trekke til den sekskantede mutteren på innsiden av beholderen.

#### Optimal ytelse

Filtrer bare kaldt vann.

#### Eventuelt filtrer først og kok etterpå

BRITA-vannfiltre er kun beregnet på bruk med rensset vann fra kranen. (Merk: Dette vannet kontrolleres stadig, overholder lovbestemmelser og er derfor trygt å drikke) eller med vann fra private kilder som er testet og påvist trygt å drikke fra. Hvis myndighetene gir beskjed om at vann fra vannledninger må kokes, må BRITA-filtrert vann også kokes. Når dette ikke lenger gjelder, må hele BRITA-vannfilteret rengjøres godt og en ny MAXTRA-patron må settes inn.

For noen grupper mennesker (for eksempel personer med nedsatt immunforsvar og spedbarn) anbefales det vanligvis at vann fra

springen kokes. Dette gjelder også for BRITA-filtrert vann. Uansett hva slags vann som brukes, bør du bruke kjøkkenutstyr i rustfritt stål eller vannkokere med skjulte elementer. Særlig bør mennesker med nikkelallergi bruke apparater i rustfritt stål eller vannkokere med skjulte elementer.

#### Førsteklasses hygiene

Av hygieniske årsaker er innholdet i MAXTRA-patronene gjenstand for spesialbehandling med sølv. En svært liten mengde sølv kan overføres til vannet. Denne overførselen er innenfor retningslinjene til WHO (World Health Organisation).

#### Er du følsom for kalium?

I løpet av filtreringsprosessen kan det oppstå en liten økning i kaliuminnholdet. En liter BRITA-filtrert vann inneholder mindre kalium enn for eksempel et eple. Hvis du har nyresykdom og/eller hvis du følger en diett med redusert kaliuminnhold, anbefaler vi at du tar kontakt med legen din før du bruker et BRITA-vannfilter.

#### Naturlige spor av stoffer

På lik linje med andre naturlige produkter kan BRITA MicroporeFilter ha naturlige variasjoner. Dette kan føre til at svært små mengder med karbonpartikler slites av og havner i det filtrerte vannet. Disse kan sees som svarte prikker. Disse partiklene har ingen negativ effekt på helsen. Hvis du svelger dem, vil de ikke være skadelige for kroppen. Hvis du ser karbonpartikler, anbefaler BRITA at du skyller patronen flere ganger eller til de svarte prikkene er borte.

#### Kast BRITA Meter og BRITA Memo på riktig måte

BRITA Meter- og BRITA Memo-enheten har en levetid på cirka fem år. Når disse enhetene skal kastes, må du huske på å kaste dem i henhold til alle gjeldende lover og regler.

Når du skal fjerne den brukte BRITA Meter-enheten, følger du trinn 1 under Kvalitet fra begynnelsen av.

Når du skal fjerne den brukte BRITA Memo-enheten, plasserer du en skrutrekker i hakket ved siden av BRITA Memo-enheten og vipper den ut. Legg merke til at BRITA Memo ikke skal fjernes av noen annen grunn enn at den skal kastes.

#### Ansvarsfraskrivelse

BRITA kan ikke godta noe ansvar hvis du ikke følger de instruksjonene for bruk som er gitt.



## IV. BRITA®, garantert kvalitet og fornøyde kunder

### Over 40 års erfaring er et kvalitetsstempel

I over 40 år har BRITA stått for konstant nyskaping og den høyeste kvaliteten når det gjelder utvikling av vannfilterløsninger. BRITA har strenge interne og eksterne kvalitetskontroller for å forsvare de høye kvalitetskravene vi har. Uavhengige og anerkjente TÜV SÜD kontrollerer regelmessig kvaliteten på vannfiltre og patroner for husholdningsbruk. TÜV SÜD sertifiserer at BRITA-vannfiltre og MAXTRA-patroner kan brukes sammen med næringsmidler i henhold til tysk og europeisk lovgivning.



### BRITA-serviceansatte bryr seg

Har du spørsmål om BRITA-produktet, eller om vannfiltrering? Ta kontakt med oss. Du finner adresser på baksiden.

### Det beste ved vannet: [www.brita.net](http://www.brita.net)

Ser du etter en BRITA-forhandler der du bor? Vil du ha mer detaljert informasjon om BRITA-produkter, eller om selskapet BRITA? Vil du dra nytte av de mange tjenestene og tilbudene vi har, eller oppdatert informasjon inkludert oppskrifter og ideer? Gå til [www.brita.net](http://www.brita.net).



# I. Grattis till din nya BRITA®-vattenfilterkanna med MAXTRA!

Tack för att du väljer BRITA-kvalitet för renare, klarare och godare BRITA-filtrerat vatten.

## Din BRITA-vattenfilterkanna ger många fördelar

### BRITA-filtrerat vatten

- Förbättrar smaken på varma och kalla drycker.
- Det är ekonomiskt och bekvämt.
- Ökar livslängden på dina hushållsmaskiner eftersom det skyddar mot kalkavlagringar.
- Är idealiskt för att laga hälsosam mat.
- Gör att te och kaffe får en godare och fylligare smak.

## MAXTRA är nyckeln till renare, klarare och godare BRITA-filtrerat vatten

### MAXTRA-filtreringsteknik

- Minskar kalkavlagringar och substanser, t.ex. klor, som påverkar smak och lukt.
  - Minskar för din hälsas skull halten metaller som bly och koppar, som kan härstamma från vattenledningarna.
- tack vare det naturliga MicroporeFilter och det kraftfulla ProtectFilter.

Föreningarna och de andra ämnen som avlägsnas eller minskar i mängd med hjälp av det här vattenbehandlingssystemet finns inte nödvändigtvis i ditt vatten.

### MAXTRA FlowControl: Perfekt filtrering

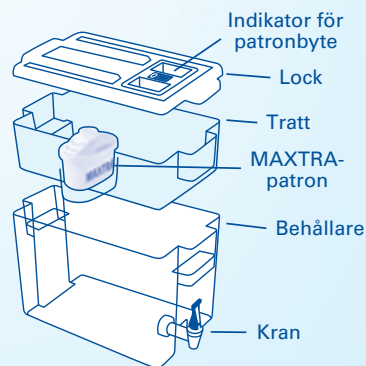
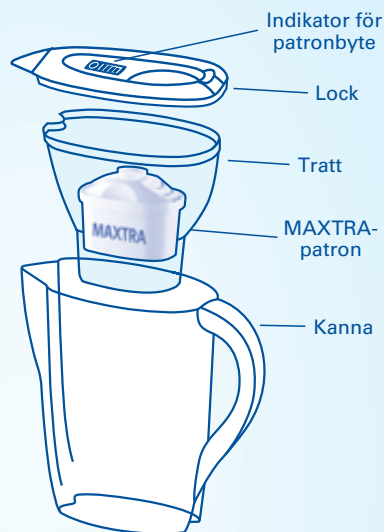
MAXTRA FlowControl säkerställer en perfekt filtreringstid för bästa resultat genom en idealisk kombination av MAXTRA-patronen och tratten till BRITA-vattenfiltret.

### MAXTRA-patronens livslängd

MAXTRA-patronens livslängd beror på lokal vattenkvalitet, såsom vattnets hårdhet.

Baserat på reduktion av klorhalt och organiska föreningar filtrerar MAXTRA-patronen ca 150 liter.

För att säkerställa optimala prestanda bör du byta MAXTRA-patronen var fjärde vecka. För att påminna dig om nästa filterbyte är din BRITA-vattenfilterkanna utrustad med en indikator för patronbyte.



## II. Kvalitet från första början

Genom att noga följa bruksanvisningen uppnår du det bästa resultatet med ditt BRITA-vattenfilter.

### 1 Rengöringsinstruktioner för ditt BRITA-vattenfilter före första användning och varje patronbyte

#### Tratt och kanna

Vattenfiltret tål maskindisk (max. 50 °C).

#### Lock med BRITA Meter

Ta bort BRITA Meter från locket innan du rengör locket i diskmaskinen. Tryck in de båda tungorna på vardera sida om BRITA Meter och fäll BRITA Meter bakåt mot handtagsskyddet så att den kan tas bort helt.

Den borttagna BRITA Meter får inte diskas i diskmaskin. Rengör den borttagna BRITA Meter för hand.

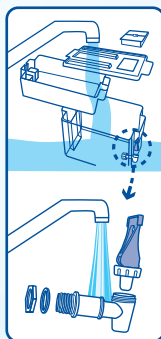
#### Lock med BRITA Memo eller BRITA Calendar

Locket får inte diskas i diskmaskin. Rengör locket för hand.

#### BRITA-vattenfilter med kran

Skölj igenom kranen med varmt vatten. Du kan sedan torka den invändigt med en bomullstuss eller liknande.

Du kan enkelt ta isär kranen genom att skriva loss locket under spaken och sedan rengöra kranen och de andra delarna.



TIPS

Använd gärna milda rengöringsmedel men inga rengöringsmedel som innehåller slipmedel. För avkalkning av BRITA Meter, använd vanlig hushållsavkalkningsvätska som är baserad på citronsyra.

### 2 Förbereda MAXTRA -patronen

Fyll kannan med kallt vatten.

Ta bort skyddsomslaget från MAXTRA-patronen (OBS! Den nya MAXTRA-patronen kan vara fuktig från ångsteriliseringen).

Håll MAXTRA-patronen nedsänkt i kallt vatten och skaka den försiktigt så att alla luftbubblor försvinner.

Ta bort MAXTRA-patronen och häll bort det använda vattnet.



### 3 Sätta i MAXTRA-patronen

Sätt i tratten i kannan.

Placera MAXTRA-patronen i trattens hålighet och tryck nedåt tills den "klickar" på plats.



### 4 Fylla på BRITA-vattenfilterkannan

Vilken påfyllningsmetod som används beror på konstruktionen på locket till din BRITA-vattenfiltermodell.

Vattnet i tratten filtreras automatiskt och rinner ned i kannan.

Varianter på lock

#### BRITA-vattenfilter med automatiskt genomströmningslock

Om ditt BRITA-vattenfilter har en BRITA Meter vrids du på locket på baksidan och sätter i BRITA Meter i locket. Tryck in kroken under "START"-knappen i hållaren i locket. Fäll BRITA Meter framåt tills den klickar på plats.





Haka fast locket i hållarna i kannan och tryck ned det i riktning mot handtaget.



Fyll på BRITA-vattenfiltret med kallt vatten direkt under kranen.

Det strömmande kranvattnet aktiverar det automatiska genomströmningslocket.

Genomströmningslocket stängs automatiskt när den maximala påfyllningsnivån har uppnåtts.



### BRITA-vattenfilter med topplucka som viks upp

Tryck försiktigt ned luckan mot kannan tills den sitter på plats.

Öppna toppluckan och placera öppningen under kranen.

Fyll på BRITA-vattenfiltret med kallt vatten direkt under kranen.



### BRITA-vattenfilter utan genomströmningslock

Ta bort locket och fyll tratten med kallt kranvatten.

Tryck ned locket mot kannan tills det sitter på plats.



## 5 Aktivera MAXTRA-patronen

MAXTRA-patronen måste aktiveras med de två första påfyllningarna. Håll ut de två första påfyllningarna eller använd vattnet som blomvatten.

I och med den tredje påfyllningen är MAXTRA-patronen klar att användas – du kan njuta av renare, klarare, godare BRITA-filtrerat vatten.

Om kolpartiklar avges sköljer du ur tratten och sätter in patronen igen.

Om du vill ha ytterligare information om partiklar kan du läsa mer i kapitlet "Naturliga spår" under "Viktiga anmärkningar".



## 6 Ställa in den elektroniska indikatorn för patronbyte

Din BRITA-indikator för patronbyte talar om för dig när du behöver byta MAXTRA-patronen. Indikatorn sitter i locket till ditt BRITA-vattenfilter.

BRITA rekommenderar att du byter din MAXTRA-patron minst var fjärde vecka för att bästa filterprestanda ska kunna säkerställas.

Varianter

### BRITA-vattenfilter med BRITA Meter

BRITA Meter säkerställer att du alltid kan njuta av BRITA-filtrerat vatten. BRITA Meter har exklusivt utvecklats för MAXTRA patroner.

BRITA Meter övervakar filtreringsfunktionen och visar patronens återstående livslängd. 3-vägsmätningen tar hänsyn till vattenvolymer som filtrerats, vattenkvalitet (hårdhet) och tid.

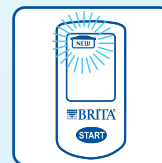
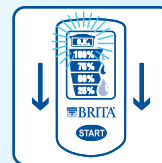
När du har aktiverat MAXTRA-patronen, tar du bort skyddsfolien från BRITA Meter-displayen och trycker på "START"-knappen i ca sex sekunder tills alla fyra staplar visas i displayen och "O.K." blinkar.

Så länge som displayen visar "O.K." filtrerar MAXTRA-patronen med bästa prestanda.

Procenttalet i varje stapel i displayen indikerar återstående kapacitet för din MAXTRA-patron.

Vattendroppar som återkommande blinkar uppifrån och ned visar på en aktiv filtreringsprocess.

Om symbolen för tom patron "NEW" blinkar, är det dags att byta MAXTRA-patron.



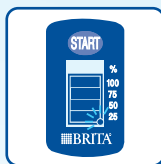
## BRITA-vattenfilter med Memo

BRITA Memo påminner dig om att byta din MAXTRA-patron var fjärde vecka.

När du har aktiverat MAXTRA-patronen tar du bort skyddsfolien från Memo-displayen och trycker på "START"-knappen tills alla fyra staplar visas i displayen och blinkar två gånger. En liten blinkande prick längst ned i högra hörnet på displayen visar att BRITA Memo fungerar.

Varje stapel motsvarar en livslängd på ca en vecka. Den rekommenderade MAXTRA-patronlivslängden på fyra veckor motsvarar fyra staplar eller 100 %. Efter varje vecka försvinner en stapel och MAXTRA-patronens återstående livslängd visas.

Byt MAXTRA-patron när alla staplarna har försvunnit och pilen börjar blinka.



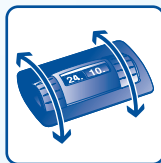
## BRITA-vattenfilter med Calendar

BRITA Calendar visar nästa datum för byte.

När du har aktiverat MAXTRA-patronen ställer du in datumet för nästa byte i BRITA Calendar.

Det vänstra fältet visar dagen, det högra fältet visar månaden. Vrid de två vreden åt vänster eller höger och ställ in datumet för nästa MAXTRA-patronbyte.

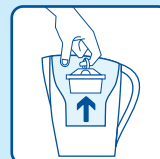
Av platsskäl kan inte alla dagar från den 1:a till den 31:a väljas med det vänstra vredet. Vrid bara till nästa siffra.



## 7 Byta MAXTRA-patronen

Dra i ringen uppe på MAXTRA-patronen.

Följ steg 1 till 6 i instruktionerna för "Kvalitet från första början".



### TIPS

Rengör din BRITA-vattenfilterkanna varje gång du byter MAXTRA-patron. Följ steg 1 till 6 i instruktionerna för "Kvalitet från första början".

## III. Viktiga anmärkningar

### Idealisk användning

Utsätt inte BRITA-vattenfiltret för direkt solljus. Håll BRITA-vattenfiltret borta från värmekällor, t.ex. ugnar och kaffebryggare. Förvara BRITA-vattenfiltret på en sval plats borta från solljus.

BRITA-filtrerat vatten är endast ämnat att förtäras av människor. Det är en färskvara, och BRITA rekommenderar därför att du konsumerar det inom 1 till 2 dagar.

Se till att du har en ny MAXTRA-patron redo för byte. BRITA rekommenderar att du förvarar MAXTRA-patronerna i originalomslaget på en sval och torr plats.

Under BRITA-vattenfiltrets livslängd kan en del kalkavlagringar bildas på locket och det automatiska genomströmningslocket. Det beror på att de komponenterna alltid kommer i kontakt med ofiltrerat vatten som innehåller karbonathårdhet (kalkavlagringar). BRITA rekommenderar att du rengör och avkalkar locket, BRITA Meter och det automatiska genomströmningslocket regelbundet med vanlig hushållsavkalkningsvätska som är baserad på citronsyra.

Om du inte använder BRITA-vattenfiltret under en längre tid (t.ex. under semestern) rekommenderar BRITA att du tar ut MAXTRA-patronen, håller ut det vatten som finns kvar i BRITA-vattenfiltret och sätter i MAXTRA-patronen löst igen. Innan du använder BRITA-vattenfiltret igen ska du ta ur MAXTRA-patronen och upprepa stegen 1 till 5 i "Kvalitet från första början".

Om BRITA-vattenfiltret har varit i kontakt med mat som kan ge missfärgningar (t.ex. ketchup, senap) ska du rengöra BRITA-vattenfiltret. För att undvika att ditt BRITA-vattenfilter missfärgas ska du inte maskindisken det tillsammans med porslin som är nedsmutsat med sådan mat.

Om du använder ett BRITA-vattenfilter med en kran och upptäcker ett vattenläckage mellan kranen och behållaren drar du bara åt sexkantsmuttern inuti behållaren.

### Optimala prestanda

Filtrera endast kallt kranvatten.

### I förekommande fall: filtrera först, koka sedan

BRITA-vattenfiltret är utformat för att användas enbart med kommunalt kranvatten (OBS! – detta vatten kontrolleras kontinuerligt och är säkert att dricka i enlighet med lagbestämmelserna) eller med vatten från privat vattenförsörjning som har testats och befunnits vara säkert att dricka. Om myndigheterna uppmanar dig att koka kranvattnet måste även det BRITA-filtrerade vattnet kokas. När myndigheterna dragit tillbaka uppmaningen om att koka vattnet måste hela BRITA-vattenfiltret rengöras noggrant och en ny MAXTRA-patron sättas i.

För vissa personer (t.ex. personer med försämrat immunförsvar eller småbarn) rekommenderas det i allmänhet att kranvattnet ska

kokas. Det gäller även BRITA-filtrerat vatten. Oberoende av vilket vatten som används bör du använda apparater av rostfritt stål eller vattenkokare med inbyggda värmeanordningar. Särskilt personer som är känsliga för nickel bör använda apparater av antingen rostfritt stål eller inbyggda värmeanordningar.

### Ultimat hygien

Av hygienskäl är MAXTRA-patronen specialbehandlad med silver. En liten mängd silver kan överföras till vattnet. Denna överföring är inom ramen för Världshälsoorganisationens (WHO) riktlinjer.

### Känslig mot kalium?

Under filtreringsprocessen kan kaliuminnehållet öka något. En liter BRITA-filtrerat vatten innehåller dock mindre kalium än t.ex. ett äpple. Om du har någon njursjukdom och/eller följer en kaliumregerad diet rekommenderar vi att du rådgör med din läkare innan du använder BRITA-filtret.

### Naturliga spår

Precis som hos alla naturprodukter kan konsistensen på BRITA MicroporeFilter variera. Detta kan leda till att små kolpartiklar skavs av i det filtrerade vattnet och syns i form av svarta bitar. Dessa partiklar har ingen negativ påverkan på hälsan. Det är inte skadligt för kroppen att förtära partiklarna. Om du upptäcker kolpartiklar rekommenderar BRITA att du sköljer ur patronen upprepade gånger tills de svarta bitarna försvinner.

### Kassera BRITA Meter och BRITA Memo på rätt sätt

BRITA Meter och BRITA Memo har en livslängd på ca fem år. Kom ihåg att förbrukade enheter ska avfallshanteras enligt gällande regler och föreskrifter.

När du vill ta bort den uttjänta BRITA Meter följer du steg 1 i "Kvalitet från första början".

Du tar bort en uttjänt BRITA Memo genom att placera en skruvmejsel i skåran bredvid BRITA Memo och trycka ut den. Observera att BRITA Memo endast ska tas bort när den kasseras.



### Ansvarsbegränsning

Vi ber dig ha förståelse för att BRITA inte kan ta på sig något ansvar om du inte följer tillgängliga användningsinstruktioner.

## IV. BRITA® – garanti för kvalitet och nöjda kunder

### Över 40 års erfarenhet är en garanti för kvalitet

I över 40 år har BRITA stått för konstant innovation och högsta kvalitet när det gäller utvecklandet av vattenfilterlösningar. För att verifiera kraven hos BRITA utförs det stränga interna och externa kvalitetskontroller. Det oberoende och välkända tyska TÜV SÜD kontrollerar regelbundet att kvaliteten på filter och patroner för hushållsvatten hålls konstant. TÜV SÜD certifierar livsmedelskvaliteten på BRITA-vattenfilter och MAXTRA-patroner enligt tysk och europeisk lagstiftning.



### Vi på BRITAs kundtjänst bryr oss

Har du frågor som rör din BRITA-produkt eller vattenfiltrering? Slå oss en signal! Adressuppgifterna hittar du på baksidan.

### Vattnets bästa sida: [www.brita.net](http://www.brita.net)

Söker du en BRITA-återförsäljare nära dig? Vill du ha mer detaljerad information om BRITA-produkter eller om företaget BRITA? Vill du ta del av alla våra tjänster och erbjudanden, få uppdaterad information med bl.a. recepttips? Besök [www.brita.net](http://www.brita.net).



# I. Tillykke med din nye BRITA® vandfilterkande med MAXTRA!

Tak, fordi du valgte BRITA-kvalitet for renere og bedre smagende BRITA-filtreret vand.

## Din BRITA-vandfilterkande giver mange fordele

### BRITA-filtreret vand

- Forbedrer smagen af varme og kolde drikke.
- Er økonomisk og praktisk.
- Forlænger køkkenmaskinernes levetid ved at forhindre kalkaflejringer.
- Er ideel til at tilberede sund mad.
- Giver te og kaffe med bedre smag.

### MAXTRA er nøglen til renere, klarere og mere velsmagende BRITA-filtreret vand

#### MAXTRA-filtreringsteknologi

- Reducerer kalk og bistoffer, f.eks. klorin, der påvirker smag og lugt.
  - Reducerer mængden af metaller som f.eks. bly og kobber, der kan være i dit vand på grund af vandrørene - for dit helbreds skyld.
- vha. det naturlige MicroporeFilter og effektive ProtectFilter.

De forurenende stoffer eller andre stoffer, der fjernes eller reduceres af dette vandrensningssystem, er ikke nødvendigvis tilstede i dit vand.

#### MAXTRA FlowControl: perfekt filtrering

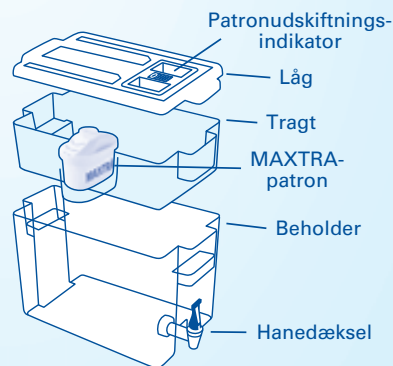
MAXTRA FlowControl sikrer perfekt filtreringstid med det bedste resultat gennem den ideelle kombination af MAXTRA-patroner og BRITA-vandfilterets tragt.

#### Levetid for MAXTRA-patron

MAXTRA-patroners levetid afhænger af kvaliteten af det lokale vand, som f.eks. vandets hårdhed.

Baseret på reduktion af klor og organiske urenheder filtrerer MAXTRA-patronen op til 150 liter .

For at sikre optimal ydeevne bør du skifte din MAXTRA-patron hver fjerde uge. Din BRITA-vandfilterkande er udstyret med en patronudskiftningsindikator til at minde dig om at skifte patron.



## II. Kvalitet fra begyndelsen

Følg nedenstående instruktioner nøje for at opnå det bedste resultat af dit BRITA-vandfilter.

### 1 Renseinstruktioner til dit nye BRITA-vandfilter før første brug og hvert patronskifte

#### Tragt og kande

Vandfiltret kan komme i opvaskemaskinen (maks. 50° C).

#### Låg med BRITA Meter

Før rensning af låget i opvaskemaskinen skal du afmontere BRITA Meter fra låget. Tryk de to udspring på hver side af BRITA Meter, og vip det bagover imod håndtagdækslet for at afmontere det fuldstændigt.

Det afmonterede BRITA Meter må ikke vaskes i opvaskemaskinen. Rens det afmonterede BRITA Meter i hånden.

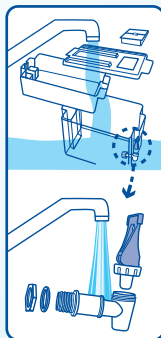
#### Låg med BRITA Memo eller BRITA Calendar

Låget tåler ikke maskinopvask. Rens låget i hånden.

#### BRITA-vandfilter med en hanetud

Skyl varmt vand igennem hanetuden, og tør den af inden i med en bomuldsklud eller lignende.

Hanen adskilles nemt ved at skrue dækslet under håndtaget af. Derefter kan tuddækslet og komponenterne renses.



TIP

Brug et mildt rensmiddel og ingen slibende rengøringsmidler. Til afkalkning af låg og BRITA Meter bruges almindeligt citronsyrebaseret afkalkningsmiddel.

### 2 Forberedelse af MAXTRA-patron

Fyld den rene kande med koldt vand.

Fjern den beskyttende emballage fra MAXTRA-patronen (Bemærk: Den nye MAXTRA-patron kan være fugtig fra dampsterilisering).

Nedsenk MAXTRA-patronen i koldt vand, og ryst den forsigtigt for at fjerne evt. luftbobler.

Fjern MAXTRA-patronen, og hæld det brugte vand ud.



### 3 Indsæt MAXTRA-patronen

Indsæt tragtens i kanden.

Anbring MAXTRA-patronen i fordybningen i tragtens, og skub nedad, indtil den »klikker« helt på plads.



### 4 Opfyldning af BRITA-vandfilterkanden

Påfyldningsmetode afhænger af de funktioner, der er indbygget i låget på din BRITA-vandfiltermodel.

Vandet i tragtens filtreres automatisk og flyder ned i kanden.

Lågvarianter

#### BRITA-vandfilter med automatisk gennemstrømslåg

Hvis dit BRITA-vandfilter er udstyret med BRITA Meter, skal du vende låget om og indsætte BRITA Meter i låget. Anbring krogen under knappen »START« i dens samleholder i låget. Vip BRITA Meter fremad, indtil det »klikker« på plads.



Sæt låget fast i dets samleholdere i kanden, og tryk nedad imod håndtaget.



Fyld dit BRITA-vandfilter direkte under den kolde hane.

Dampen fra hanevandet aktiverer det automatiske gennemstrømslåg.

Det automatiske gennemstrømslåg lukker automatisk, når grænsen for påfyldning er nået.



### BRITA-vandfilter med klaplåg

Tryk forsigtigt låget på plads på kanden.

Åbn klaplåget, og anbring åbningen under hanen.

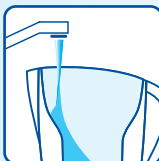
Fyld dit BRITA-vandfilter direkte under den kolde hane.



### BRITA-vandfilter uden gennemstrømsåbning

Fjern låget, og fyld tragten med vand fra den kolde hane.

Tryk låget på plads på kanden.



## 5 Aktiver MAXTRA-patronen

MAXTRA-patronen skal aktiveres under de første to påfyldninger. Bortskaf de to påfyldninger, eller brug vandet til at vande dine planter.

Når du har fyldt den for tredje gang, er MAXTRA-patronen klar til brug – så du kan nyde godt af renere, klarere og mere velsmagende BRITA-filtreret vand.

Hvis der udsendes kulparkler, skal du skylle tragten og indsætte patronen igen. Hvis du vil have yderligere oplysninger om partikler, skal du se afsnittet »Naturlige spor« under »Vigtige bemærkninger«.



## 6 Justering af patronudskiftningsindikator

Din BRITA-patronudskiftningsindikator fortæller dig, når du skal udskifte MAXTRA-patronen. Indikatoren findes i låget på dit BRITA-vandfilter.

BRITA anbefaler udskiftning af din MAXTRA-patron mindst en gang hver fjerde uge for at sikre optimal filtreringsevne.

Varianter

### BRITA-vandfilter med BRITA Meter

Du får altid renere, klarere og mere velsmagende BRITA-filtreret vand takket være det intelligente BRITA Meter – udviklet kun til MAXTRA.

BRITA Meter overvåger filtreringen og viser patronens resterende levetid. 3-vejs-målingen tager højde for volumen af filtreret vand, vandkvalitet (vandets hårdhed) og tid.

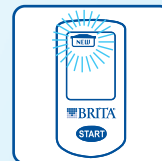
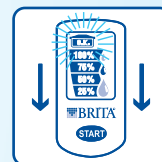
Efter aktivering af MAXTRA-patronen skal du fjerne beskyttelsesfolien fra BRITA Meter-displayet og trykke på knappen »START« i ca. seks sekunder, indtil alle fire søjler vises i displayet, og »O.K.« blinker.

Så længe dit display viser »O.K.«, filtrerer MAXTRA-patronen optimalt.

Procentdelen i hver søjle på dit display viser den resterende kapacitet i din MAXTRA-patron.

Vanddråber, som blinker fra top til bund, viser en aktiv filtrering.

Hvis symbolet for tom patron »NEW« blinker, skal du udskifte MAXTRA-patronen.



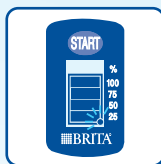
## BRITA-vandfilter med Memo

BRITA Memo minder dig om at skifte din MAXTRA-patron hver fjerde uge.

Efter aktivering af MAXTRA-patronen skal du fjerne beskyttelsesfolien fra Memo-displayet og trykke på knappen »START«, indtil alle fire søjler vises i displayet og blinker to gange. En lille blinkende prik i det nederste højre hjørne af displayet viser, at BRITA Memo er aktiv.

Hver søjle repræsenterer en levetid på ca. én uge. Den anbefalede levetid for MAXTRA-patroner på fire uger svarer til fire søjler eller 100 %. Efter hver uge forsvinder én søjle for at vise MAXTRA-patronens resterende levetid.

Skift MAXTRA-patronen, når alle søjlerne er væk, og pilen begynder at blinke.



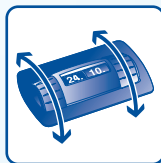
## BRITA-vandfilter med Calendar

BRITA Calendar viser dig den næste dato for udskiftning.

Indstil datoen for næste udskiftning i BRITA Calendar, efter aktivering af MAXTRA-patronen.

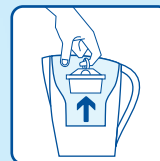
Programvælgeren til venstre viser dag, den højre viser måned. Drej de to programvælgere til venstre eller højre, og indstil datoen for den næste udskiftning af MAXTRA-patronen.

Af pladshensyn kan ikke alle dage fra 1 til 31 vælges på den venstre programvælger. Drej hen til det næste tal.



## 7 Udskiftning af MAXTRA-patron

Træk i ringen i toppen af MAXTRA-patronen. Følg instruktionerne for »Kvalitet fra begyndelsen« fra trin 1 til 6.



TIP

Rens din BRITA-vandfilterkande, hver gang du udskifter din MAXTRA-patron. Følg instruktionerne for »Kvalitet fra begyndelsen« fra trin 1 til 6.



## III. Vigtige bemærkninger

### Ideel brug

Udsæt ikke dit BRITA-vandfilter for direkte sollys. Hold dit BRITA-vandfilter væk fra varmelementer, f.eks. ovn, kaffemaskine. Opbevar dit BRITA-vandfilter på et køligt sted i skyggen.

BRITA-filtreret vand er til menneskelig fortæring. Det hører under madvarer, og som sådan anbefaler BRITA, at det indtages indenfor 1 til 2 dage.

Sørg for, at du har en ny MAXTRA-patron klar til udskiftning. BRITA anbefaler, at du opbevarer dine MAXTRA-patroner i deres originale indpakning på et køligt og tørt sted.

Igennem BRITA-vandfilterets levetid vil du måske kunne se opbygning af kalk på låget og det automatiske gennemstrømslåg. Dette skyldes, at det kommer i kontakt med ufiltreret vand, der indeholder karbonathårdhed (kalk). BRITA anbefaler, at du jævnligt renser og afkalker dit låg, BRITA Meter og det automatiske gennemstrømslåg med et almindeligt citronsyrebaseret afkalkningsmiddel.

Skulle dit BRITA-vandfilter være ubrugt i en længere periode (f.eks. ved ferie), anbefaler BRITA, at du tager MAXTRA-patronen ud, hælder vandet i BRITA-vandfilteret ud og indsætter MAXTRA-patronen løst. For du begynder at bruge BRITA-vandfilteret igen, skal du tage MAXTRA-patronen ud og gentage trin 1 til 5 fra »Kvalitet fra begyndelsen«.

Hvis dit BRITA-vandfilter har været i kontakt med mad, der kan forårsage misfarvning (f.eks. tomatketchup, sennep), skal du rense dit BRITA-vandfilter. For at undgå mulig misfarvning af dit BRITA-vandfilter bør du undgå at vaske det i en opvaskemaskine sammen med bestik med madrester fra disse madvarer.

Hvis du i forbindelse med brug af et BRITA-vandfilter med hanetud bemærker vandlækage mellem hanens samling og beholderen, skal du blot stramme den sekskantede møtrik indeni beholderen.

### Optimal ydeevne

Brug kun koldt vand til filtrering.

### Hvis nødvendigt, bør du filtrere først og derefter koge vandet

BRITA-vandfiltre er designet til brug udelukkende med kommunalt rensset vand (bemærk: dette vand kontrolleres konstant i overensstemmelse med gældende lovgivning og er drikkevand) eller med vand fra privat forsyning, der er blevet testet og godkendt som drikkevand. Hvis myndighederne oplyser, at ledningsvandet skal koges, skal BRITA-filtreret vand også koges. Når påbuddet om at koge vandet ikke længere er gældende, skal hele BRITA-vandfilteret rengøres grundigt, og en ny MAXTRA-patron skal indsættes.

For bestemte grupper (f.eks. personer med nedsat immunforsvar og for spædbørn), anbefales det generelt at koge drikkevand. Dette gælder også for BRITA-filtreret vand. Uanset kvaliteten af det

anvendte vand, bør du bruge køkkenredskaber i rustfrit stål eller koge kedler med skjulte elementer. Særligt folk, der er overfølsomme overfor nikkel, bør bruge apparater, der er fremstillet i rustfrit stål eller koge kedler med skjulte elementer.

### Ultimativ hygiejne

Af hygiejniske grunde behandles MAXTRA-patronens indhold med sølv. En meget lille mængde sølv kan blive overført til vandet. Denne overførsel vil være inden for retningslinjerne udstukket af World Health Organisation (WHO).

### Overfølsom overfor kalium?

Under filtreringsprocessen kan indholdet af kalium stige en lille smule. Men f.eks. indeholder én liter BRITA-filtreret vand mindre kalium end et æble. Hvis du lider af en nyresygdom og/eller følger en kaliumbegrænset kur, anbefaler vi, at du taler med din læge, før du bruger et BRITA-vandfilter.

### Naturlige spor

Som andre naturlige produkter er konsistensen i BRITA MicroporeFilter underlagt naturlige variationer. Dette kan føre til slitage af små kulparkler i dit filtrerede vand, der ses som små sorte prikker. Disse partikler har ingen negativ effekt på dit helbred. De vil ikke skade kroppen ved indtagelse. Hvis du observerer kulparkler, anbefaler BRITA at skylle patronen flere gange, indtil de sorte prikker forsvinder.

### Bortskaf BRITA Meter og BRITA Memo på korrekt vis

BRITA Meter og BRITA Memo har en levetid på ca. fem år. Husk, at disse enheder skal bortskaffes i overensstemmelse med gældende love og retningslinjer efter endt levetid.

Følg trin 1 i »Kvalitet fra begyndelsen« for at fjerne det udtjente BRITA Meter.

Den opbrugte BRITA Memo tages ud ved at anbringe en skruetrækker i hakket ved siden af BRITA Memo og skubbe den ud. Bemærk, at BRITA Memo kun skal tages ud, hvis den skal kasseres.



### Ansvarsbegrænsning

Hav forståelse for, at BRITA ikke kan tage ansvar for følgerne, hvis du ikke følger brugsanvisningen.

## IV. BRITA®, garanteret kvalitet og tilfredshed

### Over 40 års erfaring er garanti for kvalitet

I over 40 år har BRITA stået for konstant innovation og den højeste kvalitet i udviklingen af vandfilterløsninger. For at retfærdiggøre BRITA's høje kvalitetskrav er der både intern og ekstern kvalitetskontrol. Den uafhængige og velrenomerede TÜV SÜD kontrollerer jævnligt konsistensen i kvaliteten af vandfiltre og patroner til husholdninger. TÜV SÜD certificerer fødevarerstatus for BRITA vandfiltre og MAXTRA-patroner i overensstemmelse med tysk og europæisk lovgivning.



### BRITA-servicehotline er parat

Har du spørgsmål om dit BRITA-produkt eller om vandfiltrering? Ring til os! Du finder adressen på bagsiden.

### Den gode side af vand: [www.brita.net](http://www.brita.net)

Leder du efter den nærmeste BRITA-forhandler? Vil du have mere detaljerede oplysninger om BRITA-produkter eller virksomheden BRITA? Vil du benytte dig af vores mange services og tilbud samt opdaterede oplysninger, inklusive opskriftidéer? Besøg os på [www.brita.net](http://www.brita.net).



# إ. تهانينا على شرائك إبريق ترشيح المياه الجديد BRITA® المزود بتقنية MAXTRA!

نشكرك على اختيارك جودة BRITA للحصول على ماء أنظف وأنى وأطيب مرشح بواسطة مرشح BRITA.

## يقدم إبريق ترشيح المياه BRITA فوائد عدة

### ماء مرشح بواسطة مرشح BRITA

- يحسن مذاق المشروبات الساخنة والباردة.
- اقتصادي ومناسب.
- يزيد من عمر الأجهزة المنزلية ويحميها من تكوّن الكلس.
- مثالي لطبخ الطعام الصحي.
- يوفر مذاقا غنياً وأذ للقهوة والشاي.

## إن تقنية MAXTRA هي مفتاح الحصول على ماء أنظف وأنى وأطيب مرشح بواسطة مرشح BRITA

### تقنية الترشيح MAXTRA

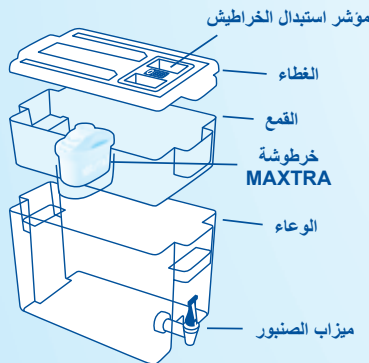
- تخفف من تكوين الكلس وغيره من المواد مثل الكلور، التي تؤثر على مذاق المياه ورائحتها.
- تحمي صحتك من خلال الحد من المعادن التي قد تكون متوفرة في المياه التي تستخدمها مثل الرصاص والنحاس الناتجة من التمديدات الصحية. تمتص المعادن مثل الرصاص والنحاس بصورة مستمرة.
- بفضل تقنية MicroporeFilter الطبيعية و ProtectFilter الفعالة.
- ليس بالضرورة أن تكون المواد الملوثة أو المواد الأخرى التي تم الحد منها أو إزالتها بفعل نظام معالجة المياه هذا موجودة في المياه التي تستهلكها.

### MAXTRA FlowControl: الترشيح الأمثل

تؤمن تقنية MAXTRA FlowControl الوقت الأمثل للترشيح للحصول على النتائج الأفضل من خلال الاتحاد المثالي لخرطوشة MAXTRA وقمع مرشح المياه BRITA.

### عمر خرطوشة MAXTRA

- يعتمد عمر خرطوشة MAXTRA على جودة المياه المحلية، على سبيل المثال عسر المياه.
- على أساس تخفيف الكلور والمواد الملوثة العضوية، ترشح خرطوشة MAXTRA ما يصل إلى ١٥٠ لترًا.
- لضمان الحصول على الأداء الأمثل، يجب عليك تغيير الخرطوشة كل أربعة أسابيع. لتذكرك بموعد تغيير الخرطوشة التالي، فإن إبريق ترشيح المياه BRITA مزود بمؤشر استبدال خرطوشة.



لضمان حصولك على أفضل النتائج من مرشح المياه BRITA، يرجى اتباع الإرشادات بعناية.

## 1 إرشادات التنظيف لمرشح المياه BRITA قبل الاستخدام للمرة الأولى وقبل كل استبدال للخرطوشة

### القمع والإبريق

من الأيمن استخدام مرشح المياه في غسالة الصحون (٥٠٠ درجة مئوية كحد أقصى).

### الغطاء مع BRITA Meter

من الأيمن وضع الغطاء في غسالة الصحون.

قبل تنظيف الغطاء في غسالة الصحون، يرجى إزالة BRITA Meter منه. اضغط على اللسانين الموجودين على جانبي BRITA Meter وأدر هذا الجهاز إلى الوراء باتجاه غطاء المقبض لإخراجه بالكامل.

لا ينبغي غسل جهاز BRITA Meter الذي قمت إزالته في غسالة الصحون. نظف BRITA Meter الذي قمت بإزالته يدويًا.

### الغطاء مع BRITA Memo أو BRITA Calendar

لا ينبغي غسل الغطاء في غسالة الصحون. نظف الغطاء يدويًا.

### مرشح المياه BRITA مع ميزاب الصنبور

يرجى تمرير مياه دافئة عبر ميزاب الصنبور ويمكنك مسحه من الداخل باستخدام عيدان القطن أو ما شابه ذلك.

يمكن فك الصنبور بسهولة عن طريق فك الغطاء الموجود تحت العتلة، ثم يمكنك تنظيف الميزاب ومكوناته.

## ٢ تحضير خرطوشة MAXTRA

املأ الإبريق النظيف بالمياه الباردة.

أزل التغليف الواقي عن خرطوشة MAXTRA (ملاحظة: قد تكون خرطوشة MAXTRA الجديدة رطبة بسبب عملية التعقيم البخار).

اغمر خرطوشة MAXTRA في مياه باردة ورجها برفق لإخراج أي فقاعات هواء بداخلها.

أزل خرطوشة MAXTRA وتخلص من المياه المستخدمة.



## ٣ إدخال خرطوشة MAXTRA

أدخل القمع في الإبريق.

ضع خرطوشة MAXTRA داخل المنطقة المجوفة في القمع واضغطها لأسفل حتى تسمع «طقطقة» تشير إلى أنه تم تثبيتها بإحكام.



## ٤ تعبئة إبريق ترشيح المياه BRITA

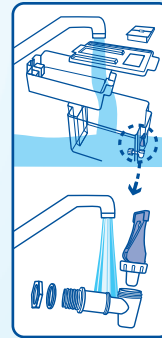
يعتمد أسلوب التعبئة على ميزات الغطاء الخاص بطراز مرشح المياه BRITA الموجود لديك.

يتم ترشيح المياه الموجودة في القمع تلقائيًا وتتدفق داخل الإبريق.

أشكال الغطاء المختلفة

مرشح المياه BRITA مع غطاء تتدفق المياه من خلاله تلقائيًا

إذا كان مرشح المياه BRITA الموجود لديك مزودًا بـ BRITA Meter، يرجى إدارة الغطاء في الخلف وأدخل BRITA Meter في الغطاء. ضع الخطاف تحت زر "اليد" في أداة التوجيه الموجودة على الغطاء. أمل BRITA Meter إلى الأمام حتى تسمع طقطقة تشير إلى أنه قد تم التثبيت بإحكام.



نظف

يرجى استخدام منظفات خفيفة وغير كاشطة. لإزالة الترسبات من الغطاء وBRITA Meter، استخدم سائل منزلية عادية يدخل في تركيبها حامض الليمون.

## ضبط مؤشر استبدال الخرطيش

يطالبك مؤشر استبدال خرطيش BRITA عند الحاجة إلى تغيير خرطوشة MAXTRA. المؤشر موجود في غطاء مرشح المياه BRITA.

تتصح BRITA باستبدال خرطوشة MAXTRA مرة كل أربعة أسابيع على الأقل لضمان الحصول على الأداء الأمثل للمرشح.

الأشكال المختلفة

### مرشح المياه BRITA Meter مع BRITA Meter

استمتع دائماً بمياه أنظف وأطيب مذاقاً بواسطة مرشح BRITA بفضل BRITA Meter الذكي. إن BRITA Meter مطور حصرياً لخرطيش MAXTRA. يراقب BRITA Meter أداء الترشيح ويشير إلى العمر المتبقي للخرطوشة. إن وسيلة القياس ذات الاتجاهات الثلاث تأخذ بعين الاعتبار كمية المياه التي تم ترشيحها ووجود المياه (مثل عسر المياه) والوقت.

بعد تنشيط خرطوشة MAXTRA، انزع الغلاف الواقي من على شاشة BRITA Meter واضغط على زر «البدء» لحوالي ست ثوانٍ حتى تظهر الأعمدة الأربعة جميعها على الشاشة وتومض كلمة «O.K.».

وظالما تعرض الشاشة «O.K.»، توفر خرطوشة MAXTRA أداء الترشيح الأمثل.

تشير النسبة المئوية لكل عمود على الشاشة إلى السعة المتبقية لخرطوشة MAXTRA. وتشير قطرات المياه التي تومض بشكل متكرر من الأعلى إلى الأسفل إلى عملية ترشيح نشطة.

في حال وميض رمز الخرطوشة الفارغة «NEW»، يتوجب عليك عندها استبدال خرطوشة MAXTRA.



اشبك الغطاء بأداة التوجيه للثبيت في الإبريق واضغط عليه للأسفل نحو المقبض.

ضع مرشح المياه BRITA فوراً تحت الصنبور ليتملئ بالمياه الباردة.

ينشط تدفق مياه الصنبور الغطاء الذي تتدفق المياه من خلاله تلقائياً. يغلغ الغطاء الذي تتدفق المياه من خلاله تلقائياً عند بلوغ الحد الأقصى لمستوى التعبئة.

### مرشح المياه BRITA مع غطاء علوي قلاب

اضغط الغطاء بعناية إلى داخل الإبريق حتى يثبت في مكانه.

افتح الغطاء العلوي القلاب وضع الفتحة تحت الصنبور.

ضع مرشح المياه BRITA فوراً تحت الصنبور ليتملئ بالمياه الباردة.

### مرشح المياه BRITA من دون فتحة تتدفق المياه من خلالها

أزل الغطاء واملأ القمع بمياه الصنبور الباردة.

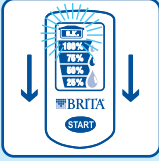
اضغط الغطاء إلى داخل الإبريق حتى يثبت في مكانه.

## تنشيط خرطوشة MAXTRA

ينبغي تنشيط خرطوشة MAXTRA مع أول عمليتي تعبئة بالمياه. تخلص من المياه التي قمت بملئها في أول عمليتي تعبئة أو استخدمها لسقي النباتات لديك.

مع التعبئة للمرة الثالثة، تصبح خرطوشة MAXTRA جاهزة للاستخدام - سوف تستمتع بماء أنظف وأبقى وأطيب مرشح بواسطة مرشح BRITA.

إذا تسربت جزيئات الكربون، يرجى شطف القمع وإدخال الخرطوشة مجدداً. لمزيد من المعلومات عن الجزيئات، يرجى العودة إلى الفقرة «العناصر الكيميائية الطبيعية» تحت «ملاحظات هامة».



### الاستخدام المثالي

لا تعرّض مرشح المياه BRITA لأشعة الشمس المباشرة. أبقِ مرشح المياه BRITA بعيداً عن مصادر الحرارة مثل الفرن وآلة القهوة. احتفظ بمرشح المياه BRITA في مكان ظليل ومعتدل البرودة.

المياه المرشحة بواسطة مرشح BRITA مخصصة للاستهلاك البشري فقط وهي قابلة للفساد؛ بالتالي، تنصح BRITA باستهلاك المياه خلال يوم أو اثنين.

احرص على أن يكون لديك خرطوشة MAXTRA جديدة جاهزة للاستبدال. تنصح BRITA بتخزين خرطوش MAXTRA في أغلفتها الأصلية في مكان معتدل البرودة وجاف.

على طول عمر مرشح المياه BRITA، قد تلاحظ تكوّن الكلس على الغطاء وعلى الغطاء الذي تتدفق المياه من خلاله تلقائياً. ويرجع هذا في حقيقة الأمر إلى ملامسته الدائمة للماء غير المرشح الذي يحتوي على عسر كربونات (ترسبات كلس). تنصح BRITA بتنظيف الغطاء و BRITA Meter و الغطاء الذي تتدفق المياه من خلاله تلقائياً وبإزالة الترسبات المتكوّنة فيها بشكل منتظم باستخدام سائل منزلي عادي لإزالة الترسبات يدخل في تركيبه حامض الليمون.

في حال عدم استخدام مرشح المياه BRITA لفترة طويلة (لدى الذهاب في عطلة مثلاً)، تنصح BRITA بإخراج خرطوشة MAXTRA والتخلص من أي ماء باقٍ داخل مرشح المياه BRITA وإعادة إدخال الخرطوشة. قبل استخدام مرشح المياه BRITA مجدداً، أخرج خرطوشة MAXTRA وكرر الخطوات من ١ إلى ٥ في القسم «الجودة منذ البداية».

في حال ملامسة مرشح المياه BRITA لطعام يمكن أن يسبب تغيير اللون (مثلاً صلصة الطماطم والخردل)، قم بتنظيفه. ولتجنب تغيير محتمل في لون مرشح المياه BRITA، لا تضعه في غسالة صحون يكون فيها أو أن تحتوي على أسواخ طعام يمكن أن تؤدي إلى تغيير لون المرشح. إذا لاحظت في مرشح المياه BRITA المزود بميزاب صنوبر حدوث أي تسرب للمياه بين قطعة الصنوبر وجسم الوعاء، قم ببساطة بشد الصمولة السداسية الشكل الموجودة داخل الوعاء.

### الأداء الأمثل

يرجى ترشيح مياه الصنوبر الباردة فقط.

### في حال: أولاً ترشيح ثم غلي

لقد تمّ تصميم مرشحات مياه BRITA بغرض الاستخدام مع مياه الصنابير المعالجة من قبل البلدية فقط (ملاحظة: تتم مراقبة هذه المياه بشكل مستمر وفقاً للأنظمة القانونية، تُعد مياهها صالحة للشرب) أو مع المياه المستخرجة من مصادر مياه خاصة تم اختيارها ووجدت مياهها صالحة للشرب. إذا تسلمت أي إرشادات من السلطات المختصة تفيد بأنه يجب غلي المياه العامة، فيجب أيضاً غلي المياه المرشحة بأنظمة BRITA. وعندما لا تعود الإرشادات التي تفيد بغلي المياه سارية، يجب تنظيف مرشح المياه BRITA بكامله بعناية كما يجب إدخال خرطوشة MAXTRA جديدة.

لمجموعة معينة من الناس (مثل هؤلاء الذين يعانون من ضعف المناعة أو الأطفال الرضع)، يوصى عموماً بضرورة غلي مياه الصنوبر؛ وينطبق ذلك على المياه التي يتم ترشيحها بواسطة مرشح BRITA. بغض النظر عن المياه المستخدمة، يجب عليك استخدام أواني ستانليس ستيل أو غلايات ذات عناصر مخفية عازلة. ويجب على الأشخاص الحساسين لمادة النيكل بشكل خاص استخدام أدوات مصنوعة من الستانليس ستيل أو غلايات ذات عناصر مخفية عازلة.

### وقاية صحية مطلقة

لأسباب صحية، تخضع محتويات خرطوشة MAXTRA لمعالجة خاصة بالفضة. ويمكن أن تنتقل كمية صغيرة جداً من الفضة إلى الماء. لكن ذلك لا يتعارض مع توجيهات منظمة الصحة العالمية (WHO).

### مرشح المياه BRITA مع مذكرة إلكترونية Memo

تذكرك BRITA Memo بتغيير خرطوشة MAXTRA كل أربعة أسابيع.

بعد تنشيط خرطوشة MAXTRA، انزع الغلاف الواقي من على شاشة المذكرة (Memo) واضغط على زر «البدء» لحوالي ست ثوانٍ حتى تظهر الأعمدة الأربعة جميعها على الشاشة وتومض مرتين. تشير نقطة وامضة صغيرة في الزاوية اليمنى السفلى إلى أن مذكرة (Memo) BRITA تعمل.

يشير كل عمود إلى فترة عمل أسبوع تقريباً. يساوي عمر خرطوشة MAXTRA الموصى به الذي يبلغ أربعة أسابيع أربعة أعمدة أو نسبة 100%. بعد كل أسبوع، سيخفي أحد الأعمدة لعرض العمر المتبقي لخرطوشة MAXTRA.

قم باستبدال خرطوشة MAXTRA عند اختفاء جميع الأعمدة وبدء السهم بالوميض.

### مرشح المياه BRITA مع تقويم Calendar

يعلمك BRITA Calendar بالتاريخ التالي للاستبدال.

بعد تنشيط خرطوشة MAXTRA، اضبط تاريخ الاستبدال التالي في BRITA Calendar.

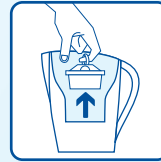
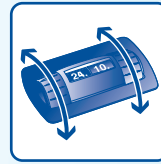
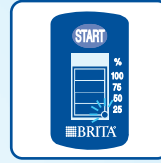
تشير المدالة اليسرى إلى اليوم في الشهر والمدالة اليمنى إلى الشهر. أدر العدالتين إلى اليسار أو إلى اليمين واضبط تاريخاً لاستبدال خرطوشة MAXTRA التالي.

لضيق المساحة، يتعدّر تحديد كافة الأيام من ١ إلى ٣١ في جهة المدالة اليسرى. انتقل ببساطة إلى الرقم التالي.

### استبدال خرطوشة MAXTRA

اسحب الحلقة في أعلى خرطوشة MAXTRA.

اتبع الإرشادات الواردة في القسم «الجودة منذ البداية» من الخطوة ١ إلى الخطوة ٦.



تحتوي

نظف إبريق مرشح المياه BRITA مع كل عملية استبدال لخرطوشة MAXTRA. اتبع الإرشادات الواردة في القسم «الجودة منذ البداية» من الخطوة ١ إلى الخطوة ٦.

### تمتّل خبرتنا التي تمتد لأكثر من ٤٠ عامًا ضمانًا للجودة



لأكثر من ٤٠ عامًا، مثلت BRITA الابتكار الدائم وأفضل جودة في مجال تطوير حلول ترشيح المياه. ومن أجل تلبية متطلبات الجودة العالية في BRITA، فإنها تضع ضوابط داخلية وخارجية صارمة لتحقيق الجودة. وتضبط منظمات TÜV SÜD المستقلة والمعروفة الجودة المستمرة لمرشحات المياه والخراطيش المنزلية بشكل منتظم. تصدق TÜV SÜD على أن مرشحات مياه BRITA وخراطيش MAXTRA تفي بمستوى جودة المواد الغذائية وفقًا للتشريعات الألمانية والتشريعات الأوروبية.

### خط BRITA الساخن لخدمة العملاء

هل لديك أي أسئلة حول منتج BRITA الموجود لديك أو حول موضوع ترشيح المياه؟ اتصل بنا! تجد تفاصيل العنوان على الصفحة الخلفية.

### أفضل المياه: [www.brita.net](http://www.brita.net)

هل تبحث عن أقرب وكيل BRITA؟ هل تريد الحصول على مزيد من التفاصيل حول شركة BRITA أو منتجاتها؟ هل تريد الاستفادة من خدماتنا وعروضاتنا العديدة ومعلوماتنا المحدثة التي تتضمن وصفات؟ قم بزيارة الموقع [www.brita.net](http://www.brita.net).

### هل تعاني من حساسية على البوتاسيوم؟

خلال عملية الترشيح، قد يزيد محتوى البوتاسيوم بشكل بسيط. لكن اللتر الواحد من المياه المرشحة باستخدام مرشح BRITA يحتوي على كمية بوتاسيوم أقل من التفاحة مثلاً. إذا كانت تعاني من مشاكل في الكلى وأو تتبع نظامًا غذائيًا يقيّد استهلاك البوتاسيوم، ننصحك باستشارة طبيبك قبل استخدام مرشح المياه BRITA.

### العناصر الكيميائية الطبيعية

مثل أي منتج طبيعي، تخضع مياه BRITA MicroporeFilter للتغيرات الطبيعية. ويمكن أن يؤدي ذلك إلى تسرب جزيئات من الكربون تظهر كقطع صغيرة سوداء اللون إلى المياه المرشحة. لكن لا تشكل هذه الجزيئات خطرًا على الصحة، فهي ليس لها أي آثار سلبية في حال تناولها. إذا رأيت جزيئات كربون، ننصحك BRITA بشطف الخرطوشة عدة مرات أو حتى اختفاء القطع الصغيرة السوداء اللون.

### التخلص من BRITA Meter و BRITA Memo بشكل صحيح



يودم كل من BRITA Meter و BRITA Memo لمدة ٥ سنوات تقريبًا. عند انتهاء عمر هذين الجهازين، يرجى التذكر أنه يجب التخلص منهما وفقًا للأحكام والأنظمة المنطبقة.

لإزالة BRITA Meter المستنفد، اتبع الخطوة ١ من القسم «الجودة منذ البداية».

لإزالة مذكرة BRITA Memo المستنفدة، ضع مفك براغي في الفتحة الموجودة إلى جانب للمذكرة وادفعها خارجًا. يرجى الملاحظة أنه لا ينبغي تحم أي ظرف من الظروف إخراج BRITA Memo إلا بفرض التخلص منها.

### الإعفاء من المسؤولية

يرجى الفهم أن BRITA لا تتحمل مسؤولية منتجاتها إذا لم تتقيّد بإرشادات الاستخدام الموفرة.



**AZ** NIMEX LLC  
Akhmad Rajabli Street 50E  
1052 Baku  
Azerbaijan  
Tel. + 994 12 564 0279  
Fax + 994 55 441 0021

**BG** БРИТА ООД  
ул. Васил Априлов , 20  
Бургас 8000  
тел: 00359 56 840967  
www.brita.bg

**BY** Офіцыйны прадставітель фірмы  
BRITA в Рэспубліке Беларусь –  
ООО „Акватех“, 220040, г.Мінск,  
ул.М.Богдановіча, 118, к.306а,  
тел. (017)262-93-98

**DK** NIMO Company  
Persillegade 6, Postboks 81  
6200 Aabenraa  
Denmark  
Tel. +45 (74) 62 07 02  
Fax. +45 (74) 62 04 12  
www.brita.dk

**EE** TKT & Ko. Ltd. BRITA  
1, Mahtra str, P.O. Box 2635, 13802 Tallinn  
Tel. 00 372 - 5016994  
Fax 00 372 - 655 2760  
www.brita.ee

**FI** STC-TRADING OY  
Konalantie 47 A  
FI-00390 Helsinki  
Tel. 00 358-9-682 4180  
Fax 00 358-9-682 41877  
www.brita.fi

**KZ** D.R GROUP  
КАЗАХСТАН РЕСПУБЛИКАСЫ  
АЛМАТЫ КАЛАСЫ.  
ГОГОЛЬ КОШЕСІ 140-13  
Tel. 00 732 – 72 – 327 5504

**LT** UAB VILBRITA  
Kareivių g. 19 - 179,  
LT-09133 Vilnius  
Tel. 00 370 - 5 - 2 30 08 40  
Fax 00 370 - 5 - 2315033  
www.brita.lt

**LV** VILBRITA SIA  
Betānijas iela 6, Garkalne  
Garkalnes novads, Rīgas rajons,  
LV-2137  
LATVIA  
Tel.: +371 - 26 19 72 49  
www.brita.lv

**MD** ICS GRIMAGH MOL S.R.L.  
Str. Dumitriu 39, Chişinău  
Tel. 00373 - 22 - 639866  
Fax 00373 - 22 - 639899  
www.brita.md

**RO** GRIMAGH SRL  
Esarfei Str. 68-70, Sector 3,  
Bucharest 031868  
Tel. 0040 21 346 7116  
Fax 0040 21 346 7116  
www.brita.ro

**RU** Alyoshiny Distribution  
Официальный представитель фирмы  
BRITA в России – ООО «Алешины-  
Дистрибьюшин». Россия,  
127473, Москва, ул. Достоевского, 3.  
Tel. 007 495 - 995 5592  
Fax 007 495 - 995 5592  
www.brita.ru

**SE** Jacobsson & Kindahl AB  
P. O. Box 75  
601 02 Norrköping  
Tel. +46 11 34 01 43  
www.brita.se

**TN** Labtech s.a.r.l.  
Route Z4 - Z.I. Saint Gobain  
1009 Jebel Jeloud  
Tunisie  
Tel. 00216 - 71 48 31 66  
Fax 00216 - 71 48 31 88

**UA** Офіційний прадставітник фірми  
BRITA в Україні  
ТОВ „ВФС LTD“,  
Україна, 01042, м. Київ, а/с 219  
тел. 00380-44 - 528 75 27,  
00380-44 - 528 12 32  
тел./факс: (044) 522-84-25  
www.brita.ua

**ZA** Aperture Importer Trading CC  
P.O.Box 2787  
Cramerview 2060  
Tel. 0861 BRITA1 or 0861 274 821  
(Customer Care Line,  
only in South Africa)  
Fax 0861 115 565  
www.brita.co.za