

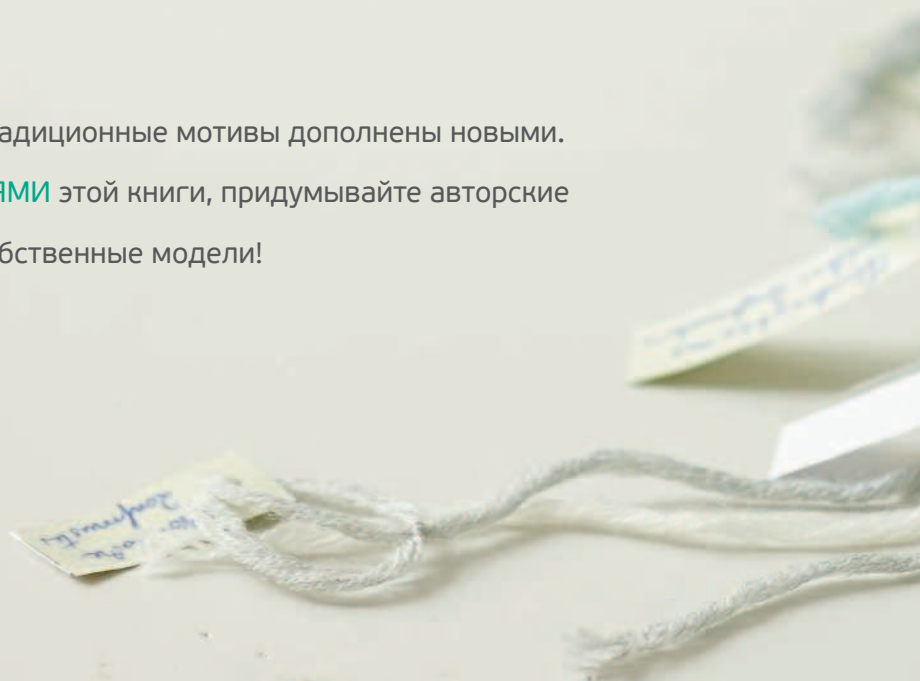
Если чарующий **ПРОЦЕСС ВЯЗАНИЯ** не оставил вас равнодушным, то вы выбрали идеальную книгу. В ней представлено множество удивительных по красоте узоров, которые вы сможете выполнить при помощи нескольких **БАЗОВЫХ ТЕХНИК**, а также, проявив фантазию, создать свои собственные проекты.

В этой коллекции вы найдете **500 УЗОРОВ**, среди которых есть как те, которые подойдут для простых проектов по вязанию, так и сложные в исполнении, для опытных вязальщиц.

Книга разделена **НА 13 ГЛАВ**. В одиннадцати из них даны узоры, далее идет одна из самых важных глав с объяснением **ОСНОВНЫХ ПРИЕМОВ** вязания и завершающая глава, где предлагаются **ИДЕИ** для ваших оригинальных моделей.

Каждая глава представлена в своей цветовой гамме, для того чтобы создать **ЧЕТКОЕ РАЗДЕЛЕНИЕ ПО ГЛАВАМ** и облегчить вам навигацию по книге.

Классические узоры и традиционные мотивы дополнены новыми. **ВДОХНОВЛЯЙТЕСЬ ИДЕЯМИ** этой книги, придумывайте авторские проекты и создавайте собственные модели!





СОДЕРЖАНИЕ

- 8** Узоры из лицевых и изнаночных петель
-
- 30** Косы • Узоры с перемещенными петлями
-
- 70** Араны • Национальные узоры • Кельтские узоры
-
- 86** Ажурные узоры с косами
-
- 106** Ажурные узоры • Узоры со спущенными петлями
-
- 134** Узоры со снятыми петлями
-
- 158** Шишечки, цветочки, листья
-
- 190** Патентные узоры • Узоры с петлями в прокол
-

212 Узоры для каймы

228 Узоры в технике жаккарда и интарсии

260 Узоры, выполненные в необычной технике

272 Основные приемы вязания


300 От узора к модели



306 Алфавитный указатель

318 Приложение. Схемы узоров

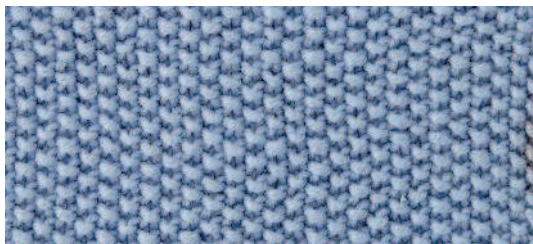


The background of the image is a close-up, top-down view of a blue knitted fabric. The texture is highly detailed, showing the individual stitches and the way the yarns are interwoven. The color is a rich, slightly dark blue. The lighting is even, highlighting the three-dimensional quality of the knit.

УЗОРЫ ИЗ ЛИЦЕВЫХ И ИЗНАНОЧНЫХ ПЕТЕЛЬ

001 ЖЕМЧУЖНЫЙ УЗОР

➔ [2+2 кром.]



На схеме даны ЛР и ИР. Каждый ряд начинать и заканчивать КП, между ними повторять раппорт. Чередовать 1 и 2-й ряды до конца полотна.



Усл. обозначения

● = 1 КП

■ = 1 ЛП

▬ = 1 ИП

002 ЖЕМЧУЖНАЯ РЕЗИНКА

[3+2 п.+2 кром.]



На схеме даны: ЛР, в ИР вязать ИП. Каждый ряд начинать с КП, повторять раппорт, в конце провязать по схеме петли после раппорта и КП. Чередовать 1 и 2-й ряды до конца полотна.



Усл. обозначения

● = 1 КП

■ = 1 ЛП

▬ = 1 ИП

003 ПЕСОЧНЫЙ УЗОР

[2+2 кром.]



На схеме даны ЛР и ИР. Каждый ряд начинать и заканчивать КП, между ними повторять раппорт. Чередовать 1 и 2-й ряды до конца полотна.



Усл. обозначения

● = 1 КП

■ = 1 ЛП

▬ = 1 ИП

004 АНДАЛУЗСКИЙ УЗОР

[2+1 п.+2 кром.]



На схеме даны ЛР, в ИР вязать ИП. Каждый ряд начинать с КП, повторять раппорт, в конце провязать по схеме петли после раппорта и КП. Повторять 1-4-й ряды до конца полотна.



Усл. обозначения

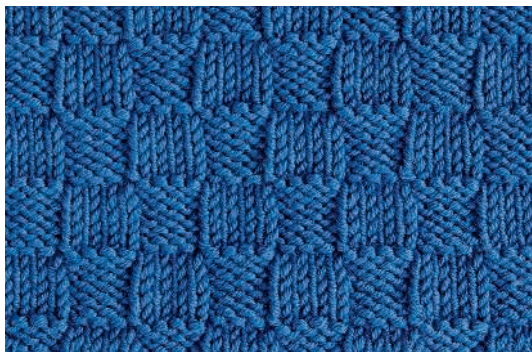
● = 1 КП

■ = 1 ЛП

▬ = 1 ИП

014 ШАХМАТКА

➡ [8+2 кром.]



На схеме даны ЛР, в ИР петли вязать по рисунку. Каждый ряд начинать и заканчивать КП, между ними повторять раппорт. Повторять 1-12-й ряды до конца полотна.



Усл. обозначения

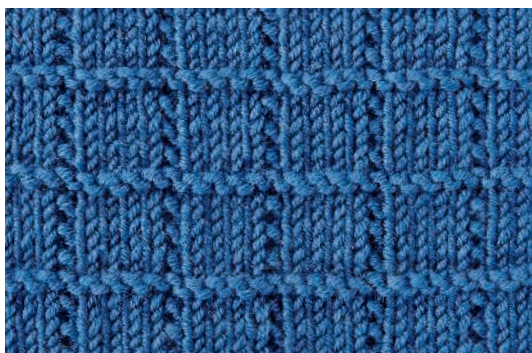
● = 1 КП

■ = 1 ЛП

- = 1 ИП

015 КВАДРАТИКИ

[5+1 п.+2 кром.]



На схеме даны ИР, в ЛР вязать ЛП. Каждый ряд начинать с КП, повторять раппорт, в конце провязать по схеме петлю после раппорта и КП. Повторять 1-8-й ряды до конца полотна.



Усл. обозначения

● = 1 КП

■ = 1 ЛП

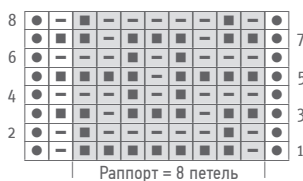
- = 1 ИП

016 РОМБИКИ

[8+1 п.+2 кром.]



На схеме даны ЛР и ИР. Каждый ряд начинать с КП, повторять раппорт, в конце провязать по схеме петлю после раппорта и КП. Повторять 1-8-й ряды до конца полотна.



Усл. обозначения

● = 1 КП

■ = 1 ЛП

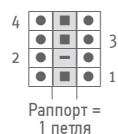
- = 1 ИП

020 ПОПЕРЕЧНАЯ РЕЗИНКА

[1+2 кром.]



На схеме даны ЛР и ИР. Каждый ряд начинать и заканчивать КП, между ними повторять раппорт. Повторять 1-4-й ряды до конца полотна.



Усл. обозначения

● = 1 КП

■ = 1 ЛП

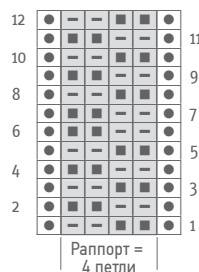
- = 1 ИП

021 СМЕЩЕННЫЕ СТОЛБИКИ

➔ [4+2 кром.]



На схеме даны ЛР и ИР. Каждый ряд начинать и заканчивать КП, между ними повторять раппорт. Повторять 1-12-й ряды до конца полотна.



Усл. обозначения

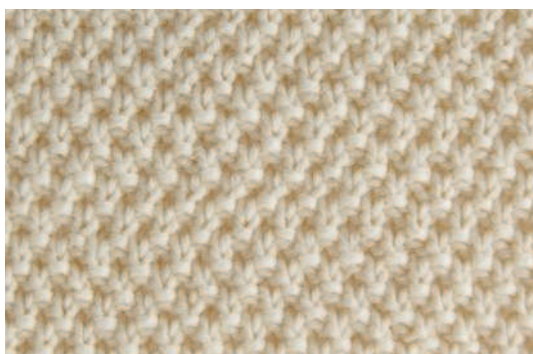
● = 1 КП

■ = 1 ЛП

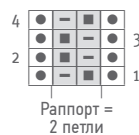
- = 1 ИП

022 РИС

➔ [2+2 кром.]



На схеме даны ЛР и ИР. Каждый ряд начинать и заканчивать КП, между ними повторять раппорт. Повторять 1-4-й ряды до конца полотна.



Усл. обозначения

● = 1 КП

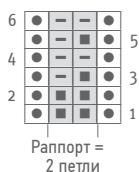
■ = 1 ЛП

- = 1 ИП

023 РЕШЕТКА

[2+2 кром.]

На схеме даны ЛР и ИР. Каждый ряд начинать и заканчивать КП, между ними повторять раппорт. Повторять 1-6-й ряды до конца полотна.



Усл. обозначения

● = 1 КП

■ = 1 ЛП

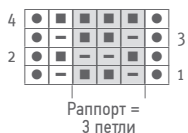
■ = 1 ИП



024 ВАФЕЛЬНЫЙ УЗОР

↪ [3+1 п.+2 кром.]

На схеме даны ЛР и ИР. Каждый ряд начинать с КП, повторять раппорт, в конце провязать по схеме петлю после раппорта и КП. Повторять 1-4-й ряды до конца полотна.

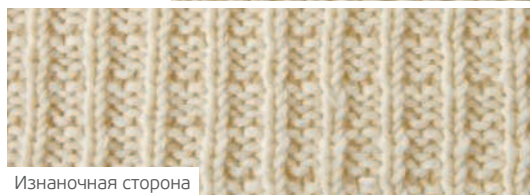


Усл. обозначения

● = 1 КП

■ = 1 ЛП

■ = 1 ИП



025 ДИАГОНАЛЬНАЯ РЕЗИНКА

↪ [4+2 кром.]

На схеме даны ЛР, в ИР петли вязать по рисунку. Каждый ряд начинать и заканчивать КП, между ними повторять раппорт. Повторять 1-8-й ряды до конца полотна.

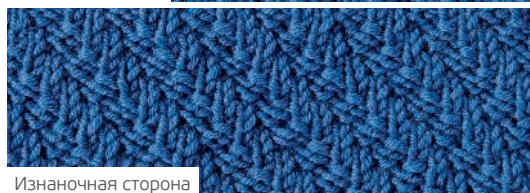
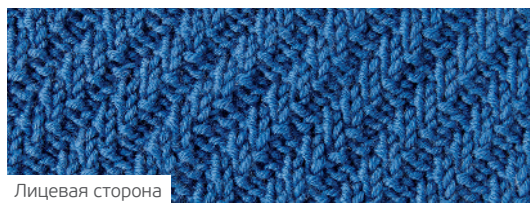


Усл. обозначения

● = 1 КП

■ = 1 ЛП

■ = 1 ИП



026 ПОЛОСЫ ИЗ РОМБОВ

[8+1 п.+2 кром.]



На схеме даны ЛР и ИР. Каждый ряд начинать КП, повторять раппорт, в конце провязать по схеме петлю после раппорта и КП. Повторять 1-8-й ряды до конца полотна.

8	●	■	-	-	-	-	-	●
7	●	■	-	-	-	-	-	●
6	●	■	-	-	-	-	-	●
5	●	■	-	-	-	-	-	●
4	●	■	-	-	-	-	-	●
3	●	■	-	-	-	-	-	●
2	●	■	-	-	-	-	-	●
1	●	■	-	-	-	-	-	●

Раппорт = 8 петель

Усл. обозначения

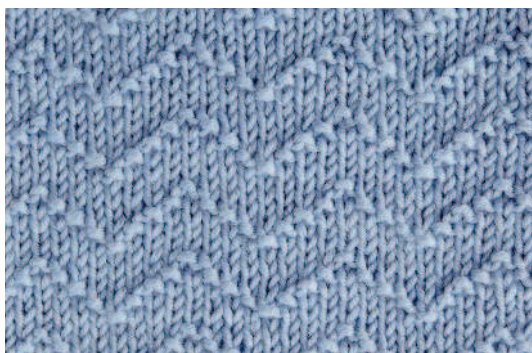
● = 1 КП

■ = 1 ЛП

- = 1 ИП

027 ЗИГЗАГ

[8+2 кром.]



На схеме даны ЛР и ИР. Каждый ряд начинать и заканчивать КП, между ними повторять раппорт. Повторять 1-6-й ряды до конца полотна.

6	●	-	-	-	-	-	-	●
5	●	-	-	-	-	-	-	●
4	●	-	-	-	-	-	-	●
3	●	-	-	-	-	-	-	●
2	●	-	-	-	-	-	-	●
1	●	-	-	-	-	-	-	●

Раппорт = 8 петель

Усл. обозначения

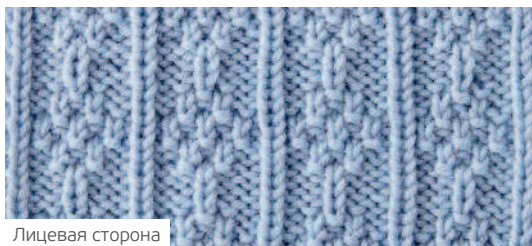
● = 1 КП

■ = 1 ЛП

- = 1 ИП

028 ДОРОЖКА ИЗ РОМБОВ

[8+1 п.+2 кром.]



На схеме даны ИР, в ЛР петли вязать по рисунку. Каждый ряд начинать с КП, повторять раппорт, в конце провязать по схеме петлю после раппорта и КП. Повторять 1-10-й ряды до конца полотна.

9	●	-	■	■	■	-	■	-	●
7	●	-	■	■	■	-	■	-	●
5	●	-	■	■	■	-	■	-	●
3	●	-	■	■	■	-	■	-	●
1	●	-	■	■	■	-	■	-	●

Раппорт = 8 петель

Усл. обозначения

● = 1 КП

■ = 1 ЛП

- = 1 ИП