

**SILVER  
STONE F1®**

**HYBRID EVO S**



**Инструкция по эксплуатации**



## **Введение**

Поздравляем Вас с приобретением SilverStone F1® HYBRID EVO S. HYBRID EVO S совмещает в себе два устройства: сигнатурный радар-детектор с GPS-сопровождением и видеорегистратор. Радар-детектор предназначен для заблаговременного предупреждения о всех радарных измерителях скорости, используемых в РФ и странах СНГ: радарах, работающих в диапазонах X, K, Ka, Ku; радарах, работающих в режиме POP и импульсном режиме; комплексах Стрелка (стационарных и мобильных); лазерных измерителях и многих других. Инновационная система фильтрации SAP (Superior Anti-falsing Platform) позволяет свести к минимуму количество ложных срабатываний от датчиков движения, автоматических дверей, устройств контроля слепых зон автомобиля и других устройств, работающих в диапазонах, аналогичных диапазонам полицейских радаров.

Кроме того, модель HYBRID EVO S снабжена GPS-модулем, который позволяет обнаруживать безрадарные или маломощные комплексы (радары со слабым излучением). GPS-часть работает на основе базы камер и радаров, которая загружается в устройство на производстве и позже должна регулярно обновляться пользователем, так как данные в базе постоянно изменяются. GPS-часть отвечает за детектирование систем контроля, не посылающих сигналов, а также обеспечивает функционирование различных скоростных фильтров.

Сигнатурная часть работает на основе библиотеки сигнатур, разработанной производителем. Сигнатура – это цифровой код сигнала, посылаемого радаром или какой-либо другой системой контроля. HYBRID EVO S определяет тип радара по его сигнатуре и оповещает об этом

пользователя. В библиотеку сигнатур входят все устройства, используемые на дорогах России и СНГ. Библиотека сигнатур также подлежит обновлению. HYBRID EVO S обладает современными функциями, которые позволяют ему не беспокоить пользователя без необходимости.

Видеорегистратор, записывающий подробный видеоотчет о событиях на дороге, является одним из самых надежных свидетелей в случае ДТП, незаконного поведения злоумышленников и сотрудников ДПС.

Производитель постоянно улучшает программное обеспечение (ПО), которое находится в свободном доступе - см. раздел «Обновление и загрузка данных». Перед использованием внимательно прочитайте данное руководство.

Характеристики и набор функций могут быть изменены производителем с целью их улучшения без предупреждения.

### **Важные замечания:**

- Для корректной работы гибридного устройства Silverstone F1® HYBRID EVO S необходимо использовать качественные карты памяти проверенных марок с классом записи не ниже UHS-1. Карту памяти необходимо периодически проверять на наличие ошибок, т.к. при интенсивной эксплуатации карта часто выходит из строя. Неправильно работающая карта может повлиять на функционирование всего гибридного устройства.
- Производитель не несет ответственности за отсутствие записанных файлов и не гарантирует запись всех происшествий, т.к. некоторые файлы могут не сохраниться из-за комбинации настроек пользователя или других обстоятельств.
- Устройство осуществляет запись только при подключении питания автомобиля. На качество видео могут влиять погодные условия, время суток, наличие/отсутствие дорожного освещения, въезд в туннели и пр.

## Комплектация

1. SilverStone F1® HYBRID EVO S    2. Провод питания



3. Крепление с присоской



4. Картридер



5. Инструкция по эксплуатации

6. Гарантийный талон

## Описание устройства



- 1) Кнопка MODE
- 2) REC Вкл./Выкл.
- 3) Кнопка Menu
- 4) Кнопка вкл/выкл
- 5) ЖК-дисплей
- 6) Кнопка Vol.
- 7) Кнопка DIM

- 8) Динамик
- 9) Место крепления присоски
- 10) Объектив
- 11) Слот для microSD
- 12) Вход шнура питания
- 13) Передняя линза



## Установка

1. Установка SilverStone F1® HYBRID EVO S на лобовое стекло автомобиля.
  - Установите крепление в паз на устройстве, как показано на рисунке:
  - Закрепите прибор в удобное для вас место на лобовом стекле;
  - Вставьте шнур питания в HYBRID EVO S, а затем в розетку или «прикуриватель» автомобиля.

### **Внимание:**

- антенна HYBRID EVO S должна быть направлена на дорогу;
- GPS-антенна не должна быть ничем закрыта для обеспечения связи со спутниками (не должна быть закрыта металлическими частями автомобиля).



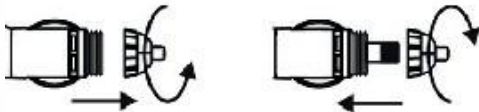
*В случае комплектации автомобиля т.н. «атермальным» (с инфракрасным фильтром) лобовым стеклом может наблюдаться задержка в поиске GPS сигнала и погрешность в определении текущей скорости и других GPS-параметров, а также сниженная чувствительность при приеме радарных сигналов (Стрелка, К-диапазон и т.д.). Это важный момент, который необходимо учитывать при эксплуатации.*

- прибор должен быть размещен параллельно линии горизонта;
- устройство не должно мешать обзору водителя. Надежно закрепите прибор так, чтобы он не упал и не нанес повреждений при резкой остановке или при маневре;

- уберите HYBRID EVO S с приборной панели, когда покидаете автомобиль. Это убережет его от резких перепадов температур и возможной кражи;
- чтобы снять прибор с крепления, потяните вверх “язычок” и потяните прибор на себя.

## 2. Замена предохранителя

- Открутите верхнюю часть вилки;



- Проверьте предохранитель. Если он сгорел, его необходимо заменить.
- Характеристики предохранителя: 3А

## Управление

### ***Включение/Выключение.***

SilverStone F1® HYBRID EVO S работает от источника питания в 12В. Для подключения прибора используйте провод из комплекта. Для включения подключите HYBRID EVO S к питанию 12В - он включится автоматически. Или нажмите кнопку (4) вкл./выкл. Чтобы отключить устройство, нажмите и удерживайте кнопку Power около 3 сек.

### ***Установка карты памяти.***

Вставьте карту в слот (11) контактами вниз, нажмите на нее до щелчка. Не применяйте большого усилия. Для извлечения карты нажмите на нее до щелчка.

Используйте карту формата microSD от 16 до 64ГБ класса записи UHS-1.

## Показания дисплея



1. Активные диапазоны
2. Уровень сигнала
3. Расстояние до камеры по GPS
4. Режим работы радар-детектора
5. Скорость движения
6. Уровень громкости
7. Уровень яркости
8. Заряд батареи.
9. Индикация записи звука
10. Индикация видеозаписи
11. Тип камеры по GPS-базе
12. Скоростное ограничение
13. Тип детектируемого радара
14. Время
15. Индикация режима Авто Mute

## Функции кнопок

**Menu (3)** используется для входа в меню и перехода по категориям меню.

**MODE (1)** смена режимов работы (Трасса / Город 1/ Город 2 / Город 3 / Smart), в меню используется для подтверждения выбора подменю.

**VOL (6)** изменение громкости звука/переход по пунктам в меню.

**DIM (7)** изменение яркости дисплея/переход по пунктам в меню.

**REC (2)** вкл./выкл. записи видео.

**Вкл./Выкл (4)** - кнопка Power - включение устройства, перезагрузка устройства: если HYBRID EVO S не реагирует на нажатие кнопок, а на экране постоянно показывается одно и то же изображение, необходимо нажать кнопку Power и удерживать в течение нескольких секунд до отключения и перезагрузки устройства.

При кратковременном нажатии кнопки Power во включенном состоянии дисплей меняется на цифровой спидометр.

## Описание радар-детектора в HYBRID EVO S

SilverStone F1® HYBRID EVO S - это полноценный сигнатурный радар-детектор, который имеет радарную антенну рупорного типа и линзы для приема лазерных сигналов. Прибор принимает сигналы всех (K, Ka, X) диапазонов, используемых в РФ и СНГ, сигналы комплекса Стрелка, а также лазерные сигналы. Полная библиотека сигнатур, а также уникальная технология S-сигнатур позволяет определять большинство типов радаров.

Прибор снабжен GPS-антенной, которая расширяет возможности радарной части и позволяет детектировать радары, не излучающие сигналов.



## **Режимы работы.**

HYBRID EVO S имеет 5 режимов работы радар-детектора:

**Трасса** используется для вождения на трассах, шоссе и пр. В этом режиме радар-детектор принимает сигналы всех радарных диапазонов, сигналы лазеров, Стрелки. Работает прием сигнатур. Чувствительность радар-детектора максимальна.

В режиме **Город1** работает прием сигнатур и лазеров, а диапазон К работает в режиме фильтрации сигналов (исключены самые частые источники помех, а если при приеме сигнала в диапазоне К сигнатура не определяется, работает голосовое оповещение «Возможен контроль скорости», оповещение на дисплее - СИГНАЛ К).

В режиме **Город2** отключен прием всех радарных диапазонов, работает прием сигнатур и лазеров.

В режиме **Город3** радарная часть отключена полностью.

Режим **Smart** - автоматический режим, настраивающий фильтрацию помех, звуковых сообщений и чувствительность радарной части. Самостоятельно выбирает режим Город1/Город2/Трасса и др. Этот режим рекомендован производителем как режим по умолчанию. Режим Smart настраивается через изменение скоростных фильтров ВыкРадЧасти, АвтоГород, АвтоТрасса.

Детектирование радаров и камер по базе GPS работает **во всех режимах**.

### Схема работы режимов SilverStone F1® Hybrid EVO S

Режим	База GPS	Сигнатуры	Лазер	СИГНАЛ К	Диапазон К	Диапазон X
Трасса	✓	✓	✓	✓	✓	✓
Город 1	✓	✓	✓	✓		
Город 2	✓	✓	✓			
Город 3	✓					

### **3 режима работы звукового оповещения:**

Режим *Auto mute*. Автоматическое приглушение звука (выбран по умолчанию). Громкость звука уменьшается на 30% через 5 сек после начала приема сигнала.

Режим *Extra Mute*. В этом режиме отключены все голосовые оповещения. Прием сигналов обозначается только коротким звуковым сигналом. Вся информация о типе детектируемого сигнала выводится на дисплей. Короткие звуковые сигналы также оповещают о превышении лимита скорости. *Этот режим рекомендуется для опытных пользователей.*

Режим *Mute off*. Звуковое оповещение постоянно работает на полную громкость.

### **Виды радаров, определяемых радарной частью HYBRID EVO S:**

Большинство переносных мобильных радаров будут определяться радарной частью как: K, Ka, X диапазоны или L – лазерные радары, т. к. сигнал не несет в себе информации о радаре, за исключением: Стрелка, Амата, ЛИСД, Полискан.

Виды радаров/камер, определяемых по базе GPS, индикация на дисплее:

Название камеры	На дисплее
Маломощный радар	Маломощный радар
Статичный радар	СТАТИЧНЫЙ РАДАР
Система Поток	СИСТЕМА ПОТОК
Стрелка	СТРЕЛКА
Светофор	СВЕТОФОР
Железнодорожный переезд	ЖД ПЕРЕЕЗД
Точка пользователя	Точка Пользователь
Пост ДПС	ПОСТ ДПС

Мобильный радар	<b>МОБИЛЬНЫЙ РАДАР</b>
Начало участка контроля средней скорости	<b>НАЧАЛО КСС</b>
Конец участка контроля средней скорости	<b>КОНЕЦ КСС</b>
Стрелка видео	<b>СТРЕЛКА ВИДЕО</b>
Муляж радара	<b>МУЛЯЖ</b>

### **Сохранение и удаление точек пользователя**

SilverStone F1® HYBRID EVO S предоставляет возможность сохранить точки пользователя, о которых HYBRID EVO S будет оповещать при повторном проезде этих точек.

*Сохранение:*

Нажмите кнопку **MODE** и удерживайте ее в течение 2 сек. Звуковое сообщение: «Точка пользователя сохранена» оповестит о добавлении точки.

*Удаление точки:*

Удаление одной точки:

Когда прибор оповещает о сохраненной точке, нажмите кнопку Menu и удерживайте ее в течение 2 сек.

Звуковое сообщение: «Точка пользователя удалена» оповестит об удалении точки.

*Удаление всех точек:*

Нажмите кнопку Menu для входа в режим настроек. Выберите пункт меню “удаление точки”, выберите Да/Нет.

### **Виды определяемых сигнатур и их индикация на дисплее**

<b>Тип радара (сигнатура)</b>	<b>На дисплее</b>
КОРДОН	КОРДОН
СТРЕЛКА	СТРЕЛКА
КРИС	КРИС
ВОКОРД	ВОКОРД
КРЕЧЕТ	КРЕЧЕТ
ВИЗИР	ВИЗИР
БИНАР	БИНАР

РОБОТ	РОБОТ
СИГНАЛ К (неопознанный сигнал в диапазоне К)	СИГНАЛ К
ЛИСД	ЛИСД
АМАТА	АМАТА
ПОЛИСКАН	ПОЛИСКАН

## Описание видеорежистратора в HYBRID EVO S

Видеорежистратор - устройство, предназначенное для видеофиксации событий, связанных, в основном, с вождением автомобиля. Основная задача видеорежистратора - как можно более полно и четко зафиксировать любые неблагоприятные события, которые могут случиться во время движения автомобиля. Зафиксированные видеорежистратором материалы могут сыграть ключевую роль в спорных ситуациях на дороге. *(Уделяйте повышенное внимание правильной работе Вашего видеорежистратора - это в Ваших интересах!)*

По умолчанию видеозапись должна начаться автоматически при подключении HYBRID EVO S к питанию (карта памяти должна быть установлена в устройстве).

Принудительное окончание или начало записи осуществляется с помощью кнопки REC. При входе в Меню запись останавливается.

При удержании кнопки REC в течение 2-3 сек. *аварийная запись* начнется без возникновения событий. Данная функция нужна для защиты видео, которые пользователь счел важным, от перезаписи.

Регистратор снабжен функцией G-sensor (датчик удара). При возникновении перегрузки (удара) текущее видео блокируется от перезаписи и перемещается в папку событие.

*Примечание: на российских дорогах встречается много неровностей, попадание в которые может вызвать перегрузку датчика удара - толчок, достаточный для блокировки файла. В результате карта памяти может полностью заполниться заблокированными файлами. Придется форматировать карту памяти. Используйте с осторожностью эту функцию в зависимости от дорожных условий.*



HYBRID EVO S сохраняет информацию на видео о гос. номере машины и скорости движения автомобиля (данную функцию можно отключить).

## Меню настроек

Для входа в меню настроек нажмите кнопку MENU. Далее нажимайте кнопки VOL или DIM для выбора пункта меню и MODE для изменения настроек. Меню HYBRID EVO S состоит из 3 подменю: Радар/Регистратор/Файлы - для переключения между ними используйте кнопку MENU.

### Краткий обзор меню:

#### *Радар*

Меню	Подменю	Как это работает?	По умолч.
Режим MUTE	Авто -> Экстра -> Выкл.	Позволяет менять режим звукового оповещения	Авто
Авто MUTE	Высокий (25%)/Средний	Позволяет настроить уровень приглушения звука	Высокий

	(50%)/Низкий (75%)		
X диапазон	X: Вкл. / Выкл.	Детектирование радарной частью в X-диапазоне	Выкл.
Ku диапазон	Ku: Вкл. / Выкл.	Детектирование радарной частью в Ku-диапазоне	Выкл.
Ka диапазон	Ka: Вкл. / Выкл.	Детектирование радарной частью в Ka-диапазоне	Выкл.
Стрелка	СТРЕЛКА: Вкл. / Выкл	Детектирование радарной частью сигналов Стрелки	Вкл.
Лазер	Лазер: Вкл. / Выкл.	Детектирование радарной частью любых видов лазеров	Вкл.
Автооткл. записи скорости	Выкл. / Вкл. 80-250 км/ч	Отключение штампа скорости на видео, когда транспортное средство движется быстрее, чем значение этого параметра.	Выкл.
АвтоВыкл. Пеленга	0 ~ 70 км/ч	Вы можете установить скорость, ниже которой радарная часть будет автоматически выключаться	40 км/ч

АвтоВыклЗвука	0 ~ 70 км/ч	Вы можете установить скорость, ниже которой звуковой сигнал будет выключен	60 км/ч
Авто Экстра Звук (АЕМ)	0 (Выкл) ~ 120 км/ч	При движении со скоростью ниже установленной при приеме сигналов радарных диапазонов вкл. режим экстра приглушения	80 км/ч
АвтоГород2	0 ~ 90 км/ч	Вы можете установить скорость, ниже которой РД будет автоматически переключаться в режим Город 2 .	50 км/ч
АвтоТрасса	0 ~ 120 км/ч	Вы можете установить скорость, выше которой РД будет автоматически переключаться в режим Трасса	80 км/ч
Макс. скорост	0 ~ 240 км/ч	Если Ваша скорость превышает установленную, то устройство будет генерировать сигнал тревоги	120 км/ч
Превышение лимита	0 ~ 20 км/ч	Позволяет установить, при каком превышении скоростного лимита будет звучать предупреждение "Снижайте скорость!"	10 км/ч

SMART GPS	SMART GPS: Вкл. / Выкл.	Автоматический режим, меняющий режим поиска точек по GPS базе в зависимости от скорости. Позволяет сократить ложные срабатывания и увеличить дальность предупреждения.	Вкл.
GPS Трасса	200 ~ 1500м	Расстояние определения точек по GPS в режимах.	1000м
GPS Город1			600м
GPS Город2			500м
GPS Город3			500м

Удаление точки		Удаление точек пользователя	
----------------	--	-----------------------------	--

## ***Видеорегистратор***

<b>Меню</b>	<b>Подменю</b>	<b>Как это работает?</b>	<b>По умолч.</b>
Режим дисплея	РД / РД + ВР	Пользователь может выбрать режим работы дисплея. Если выбран режим РД, видео не будет отображаться на ЖК-дисплее, но запись продолжится.	РД+ ВР
Разрешение видео	2304x1296x30p / 1920x1080x30p / 1280x720x60p	Пользователь может выбрать разрешение видео	1920x1080 x30p
Качество видео	Низкое / Среднее / Высокое	Выбор качества записи видео – низкое, среднее, высокое.	Высокое
Время записи	1/3/5 мин	Выбор времени цикла записи видео.	1мин

Автостарт записи	Вкл./Выкл.	Вкл.: запись видео автоматически начинается после подключения питания. Выкл.: Запись видео не начнется, пока пользователь не нажмет кнопку REC.	Вкл.
Автовыкл. дисплея	Выкл/ 0.5/1/3/5 мин	Настройка автоматического выключения дисплея	Выкл.
Задержка выкл. питания	3 сек / 10 сек / 1 мин / 3 мин / Выкл.	После удаления кабеля питания из устройства работа устройства продолжится в течение времени, установленного в этом пункте.	3 сек.
Микрофон	Вкл. / Выкл.	Пользователь может включить или выключить запись голоса	Вкл.
ЭКСПОЗИЦИЯ	-2 ----- 0 -----+2	Настройка значения экспозиции.	0
Чувствит. датчика удара	Низкий/Средний/Высокий/Выкл	Настройка чувствительности датчика удара (G-sensor)	Выкл.

Штамп даты и времени	Вкл. / Выкл.	При включении этой функции 1. Название модели 2. Гос. Номер 3. Дата/время 4. Координаты 5. Скорость будут вынесены на нижнюю часть видеозаписи	Вкл
Госномер		Данные о гос. номере автомобиля пользователя.	XXXXXXXXX X
Установка времени		Для тех, кто не использует коррекцию времени по GPS	
Часовой пояс	0 ~ 12	Настройка часового пояса GMT.	03:00

GPS-коррекция времени	Вкл. / Выкл.	ВКЛ: GPS-время используется для устройства. ВЫКЛ: Установленное пользователем время используется для устройства	Вкл.
GPS Вкл/Выкл	Вкл./Выкл.	Включение/выключение GPS	Вкл.
SD - формат	да/нет	Форматирование SD карты (удаление всех файлов).	
Язык меню	РУС/АНГЛ	Выбор языка	РУС
Заводские установки	да/ нет	Сброс на заводские установки	
Версия ПО		Версия программного обеспечения	



## Файлы

Меню	Подменю	Как это работает?	По умолч.
СОБЫТИЯ		Папка, где сохраняются видео, защищенные после срабатывания датчика удара	
ВИДЕО		Папка с обычными видео	
СОХРАНЕННЫЕ		Папка с видео, которые пользователь отметил для сохранения	

### Обновление и загрузка данных

Для обновления прошивки и базы камер необходимо скачать файлы обновлений. Официальные версии находятся на сайтах

[www.SilverStoneF1.ru](http://www.SilverStoneF1.ru) и [www.interpower.ru](http://www.interpower.ru)

Для загрузки данных в HYBRID EVO S извлеките файл из архива, скачанного с сайта, и запишите на micro-SD карту, предварительно ее отформатировав. Установите карту в прибор и подключите его к питанию.

При включении HYBRID EVO S автоматически начнет обновляться.

*Внимание, важно: во избежание полной потери ПО не отключайте прибор от питания во время обновления.*

При изменении способа обновления информация будет выложена на сайтах. Базы камер обновляются на сайте минимум 1 раз в неделю. Прошивка (программа, отвечающая за алгоритм и меню устройства) обновляется по мере изменения условий эксплуатации.

### Спецификация и характеристики

Модель	SilverStone F1® HYBRID EVO S
Вес	185г.
Размеры	102x78x60мм.
Рабочая температура	-20°C +70°C
GPS	есть
Напряжение	11-30В

Сила тока	350 – 450мА		
<b>Характеристики видеорегистратора</b>			
Канал		1CH	
Видео	Разрешение	SUPER HD	2304x1296
	Частота кадров	24 кадр/сек / 30 кадр/сек	
Камера	Датчик изображений	OV4689	
	Угол обзора	140°(Д)*113°(Ш)*60°(В)	
	F	2.00	
Дисплей	TFT - LCD	2,31 дюйма	
G-Sensor		есть	
Аккумулятор		3,7В/540мАч	Li-ion
Micro SD card		16Гб ~ 64Гб	SDHC-Class10
Язык	Английский, Русский		

<b>Характеристики радар-детектора</b>			
Тип детектора:		Частотный дискриминатор	
Тип приемника:		Супергетеродинный с двойным преобразованием частоты	
Диапазоны	К	24,150ГГц/±100МГц	
	Ка	34,70ГГц/±1300МГц	
	СТРЕЛКА		
	Х	10,525ГГц/±50МГц	
Laser	АМАТА, ЛИСД, ПОЛИСКАН и т.д.		180 °
Уровень сигнала	1~9		
Режимы	Город1/ Город2/ Город3/ Трасса/ Smart		
Скоростные фильтры	Авто откл. записи скорости/ Авто Выкл Пеленга/ Авто Выкл. Звука/ АвтоГород2/ Авто Трасса/ Максимальная скорость/ Превышение лимита		
Звук	Есть, голос – женский		
Обновление Баз камер и ПО		есть	
Характеристики могут быть изменены производителем без предупреждения пользователя.			

**ДЛЯ ЗАМЕТОК**

**ДЛЯ ЗАМЕТОК**



**SILVER**  
**STONE F1®**

СОВЕРШЕНСТВО ПЕЛЕНГА