

KETTLER

Kettler Tergo 7820-550

Скамья
„TERGO“

Арт. 7820-550



FREIZEIT MARKE KETTLER

СОДЕРЖАНИЕ

1	Меры предосторожности	2
2	Эксплуатация	2
3	Инструкции по сборке	2
3.1	Комплектность тренажера	3
3.2	Сборка тренажера	4-5
3.3	Регулировка тренажера	5
4	Сборочная схема	6
	Список запчастей	6

1. Меры предосторожности

- Скамью TERGO следует применять только по прямому назначению, то есть для физических тренировок взрослых людей.
- Использование тренажера в других целях может быть опасным. Производитель не несет ответственности за ущерб или травмы, вызванные нецелевой эксплуатацией оборудования.
- Скамья TERGO создана в соответствии с современными нормами техники безопасности. Неправильный ремонт или попытки модификации, замена оригинальных деталей могут значительно снизить уровень безопасности и уменьшают срок службы скамьи. Поэтому занятия на тренажере следует прекращать вплоть до полной замены таких деталей.
- При интенсивном использовании скамьи, раз в 1-2 месяца проверяйте, не износились ли её детали. Особое внимание обращайте на состояние резьбовых соединений.
- Перед тем как приступить к тренировкам, выясните у врача, позволяет ли Ваше физическое состояние заниматься на данном тренажере. Ваша программа тренировок должна основываться на заключении врача. Неправильно проводимые или чрезмерно интенсивные тренировки могут причинить вред Вашему здоровью.

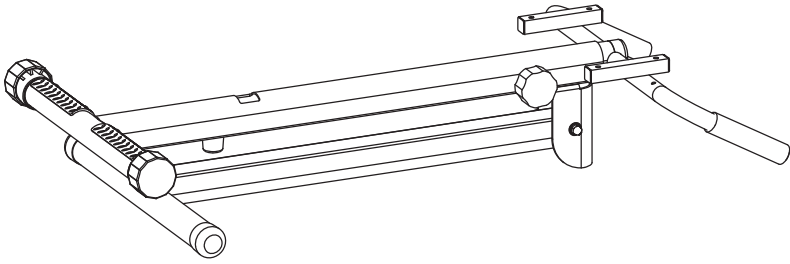

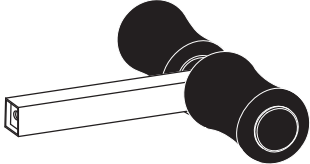
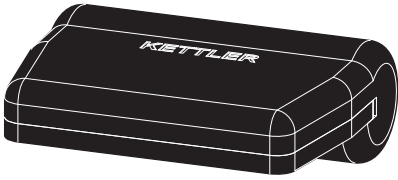
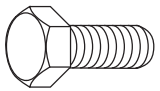

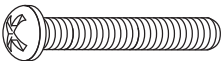
2. Эксплуатация

- Прежде чем приступить к занятиям, тщательно проверьте, правильно ли проведена сборка тренажера.
- Во время занятий следите, чтобы все защитные элементы были надежно установлены.
- Не ставьте тренажер у дверей и в проходах, а также в помещениях, предназначенных для других целей.
- Не держите тренажер в сырых помещениях.
- Тренажер следует устанавливать на твердую ровную поверхность. Чтобы уберечь пол и уменьшить шум, постелите под тренажер резиновые или соломенные маты.
- Скамья TERGO предназначена для взрослых. Не позволяйте детям играть с ней. Во время игры дети часто ведут себя непредсказуемо, что может вызвать негативные последствия, за которые производитель не несет ответственности. Если детям все же разрешают пользоваться тренажером, следует научить их правильному обращению с ним и присматривать за ними во время занятий.
- Не следует чистить тренажер с помощью едких или абразивными средств.

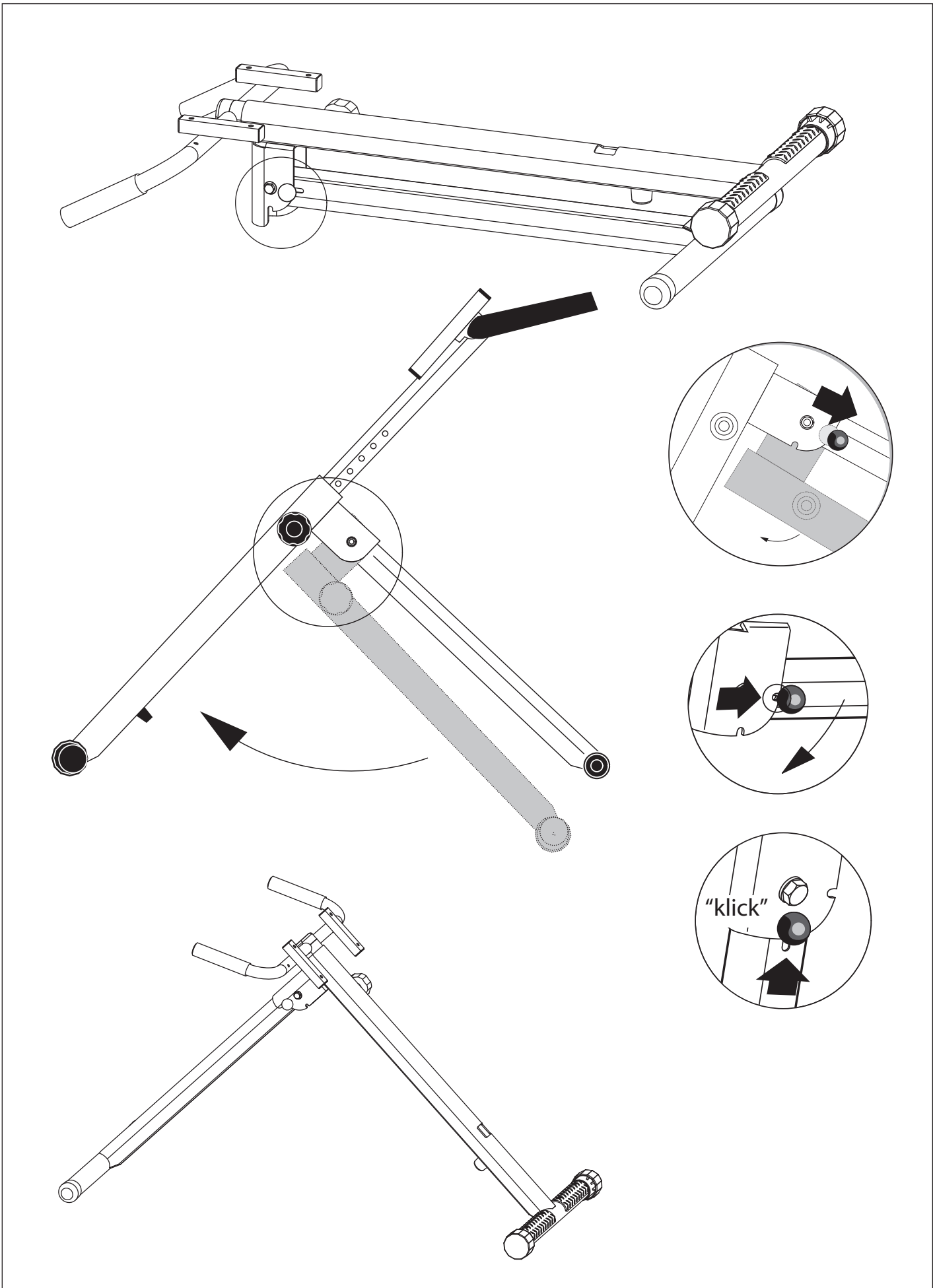
3. Инструкции по сборке

- Внимательно изучите рисунки в оригинальном руководстве и выполняйте сборку в соответствии с ними. Последовательность сборки указана латинскими буквами.
- Крепежные элементы, необходимые на каждом этапе сборки, указаны на соответствующих врезках к рисункам. Используйте эти детали в строгом соответствии с инструкциями.
- Проверьте комплектность и исправность деталей тренажера. В случае претензий обращайтесь к специализированному продавцу.
- Сборку тренажера должен производить взрослый человек (лучше вдвоем).
- По техническим соображениям мы оставляем за собой право предварительной сборки (например, заглушек на трубки).

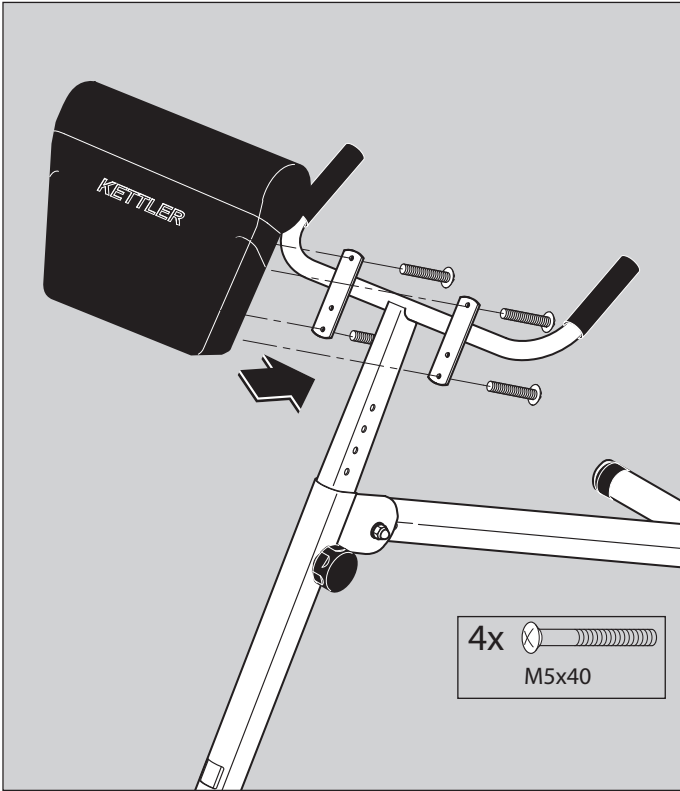
3.1 Комплектность тренажера

			1
			1
			1
			
1 M 8x20	1 Ø 25x8,5	4 M 5x40	

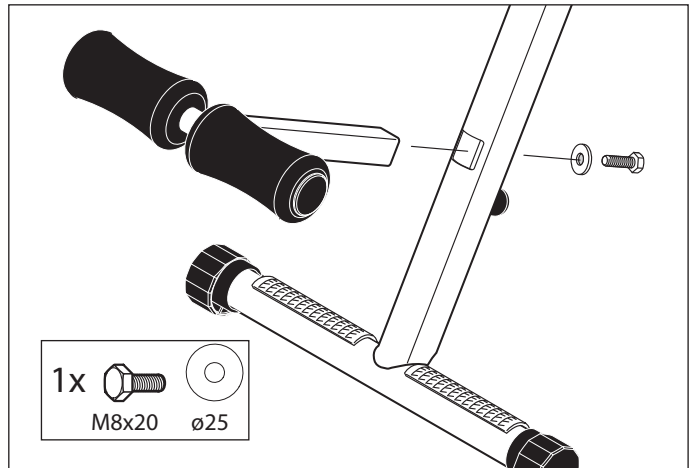
3.2.1 Сборка тренажера



3.2.2

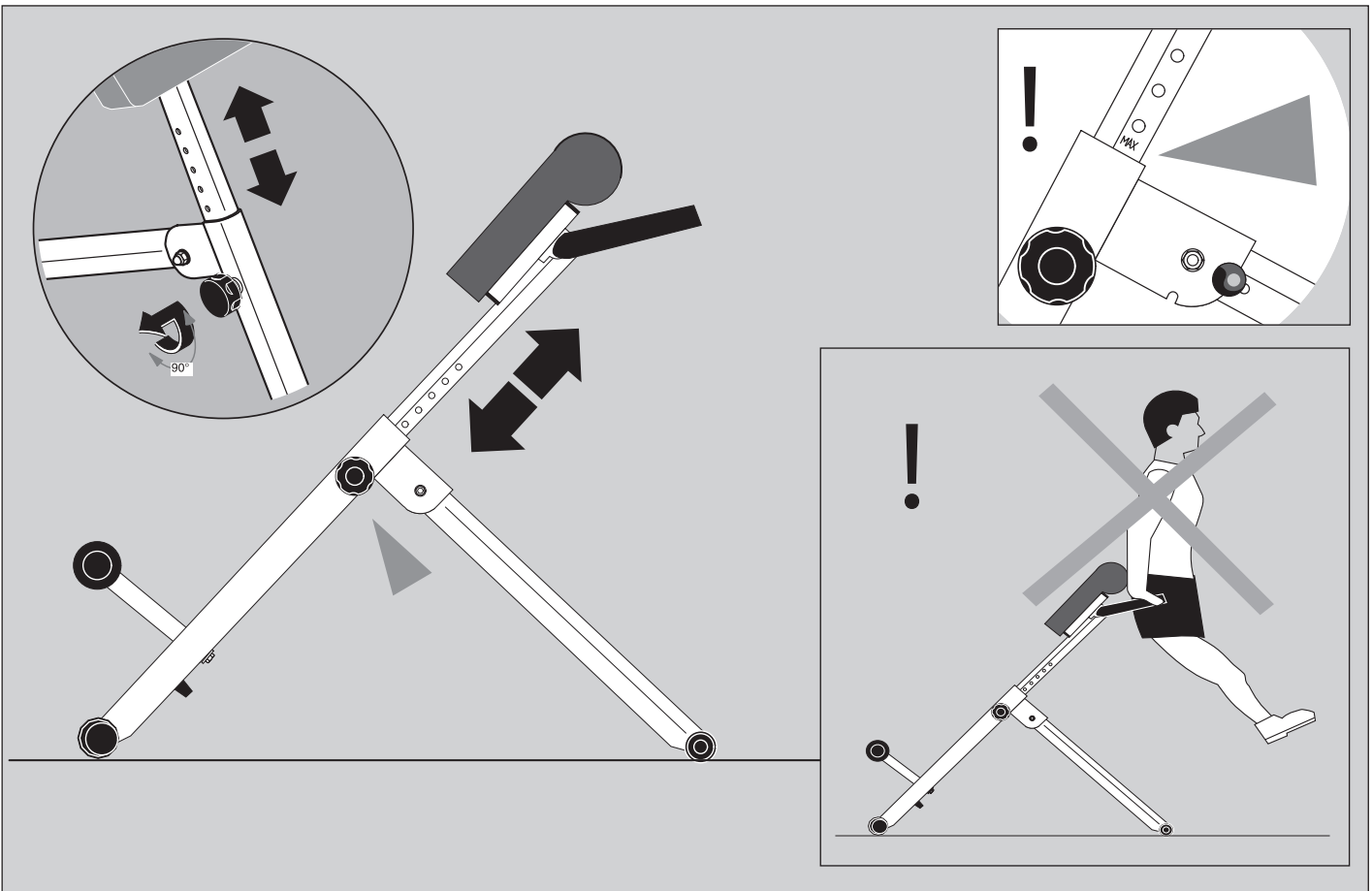


3.2.3

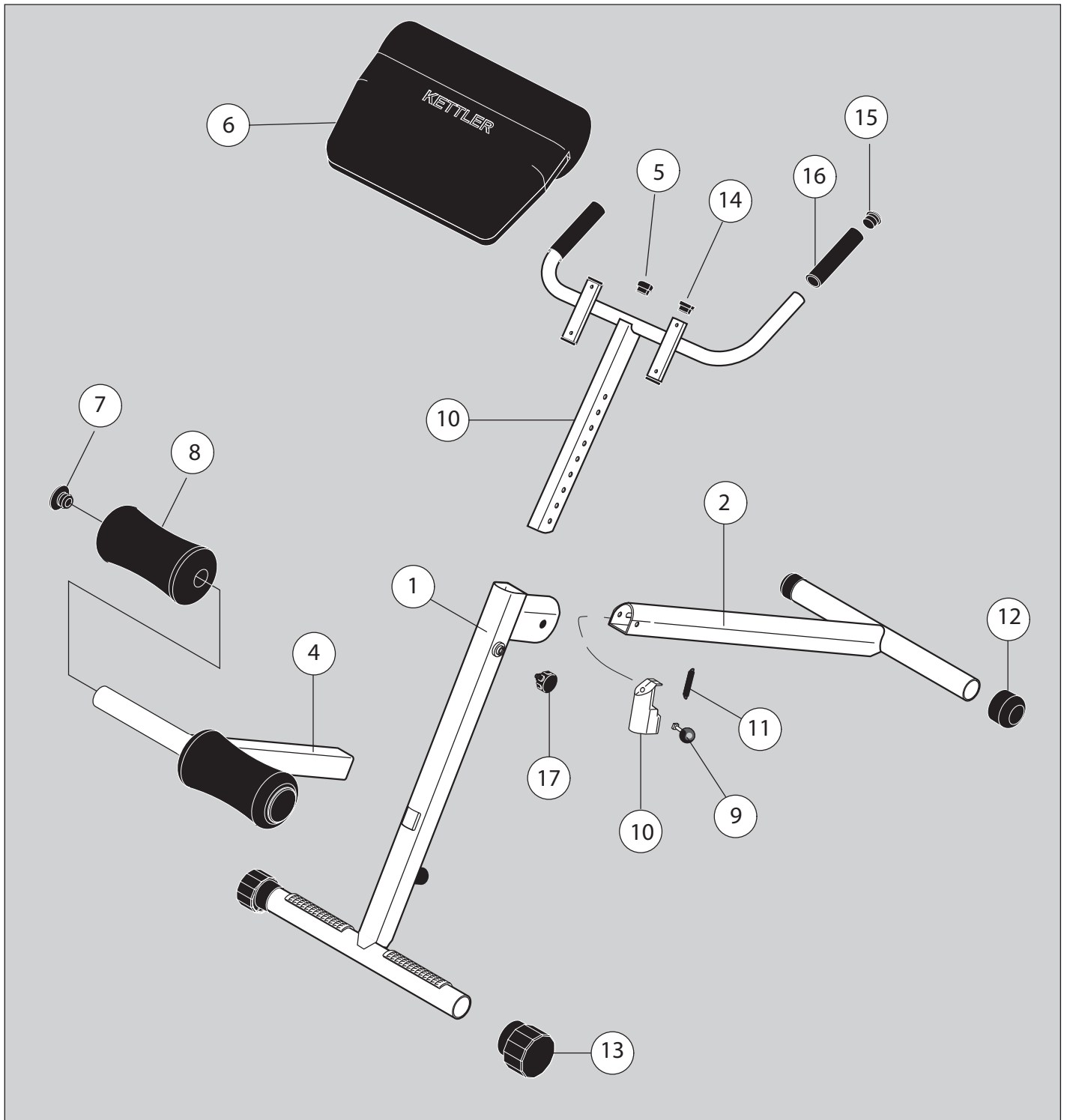


Пример таблички с серийным номером

3.3 Регулировка тренажера



4 Сборочная схема



TERGO	Шт.	№	7820-550
1 Standrohr kpl.	1	68007515	
2 Grundrohr	1	68007516	
3 Griffbügel verchromt	1	68007517	
4 Querrohr mit Verschraubung	1	68007518	
5 Stopfen für Tunnelrohr	1	68007519	
6 Polster mit Verschraubung	1	68007520	
7 Tellerstopfen ø25x1,5mm	2	68007505	
8 Fußpolster	2	68007508	
9 Gewindestift mit Kugel	1	68007507	
10 Klemmschutz	1	68007509	
11 Zugfeder	1	68007506	

TERGO	Шт.	№	7820-550
12 PVC Kappe ø42	2	68007511	
13 Bodenschoner	2	68007512	
14 Vierkantgleiter 20x20	4	68007521	
15 Lamellenstopfen ø25x1,5mm	2	68007522	
16 Soft-Grip 125x24,5	2	68007523	
17 Griffschraube M16	1	68007524	
18 Schraubenbeutel Tergo	1	68007537	



HEINZ KETTLER GmbH & Co. KG · Postfach 1020 · D-59463 Ense-Parsit
www.kettler.de