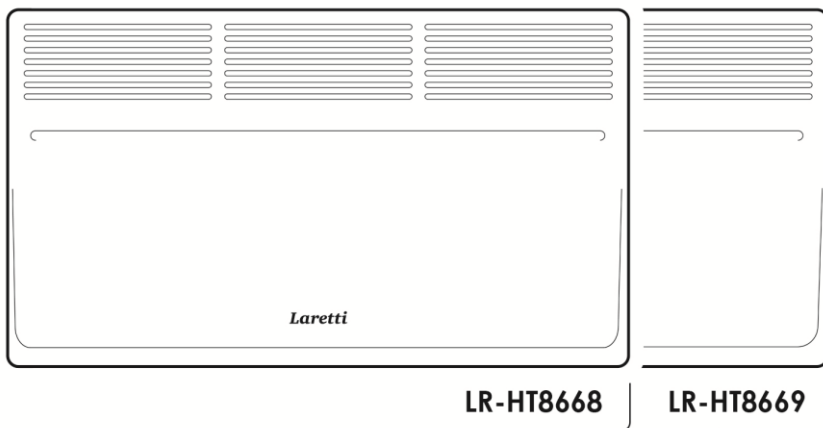


Laretti

RU КОНВЕКЦИОННЫЙ ОБОГРЕВАТЕЛЬ



LR-HT8668

LR-HT8669

КОНВЕКЦИОННЫЙ ОБОГРЕВАТЕЛЬ

Уважаемый покупатель!
Поздравляем Вас с приобретением изделия торговой марки "Laretti".
Уверены, что наши изделия будут верными и надежными помощниками в Вашем домашнем хозяйстве.

Не подвергайте устройство резким перепадам температур. Резкая смена температуры (например, внесение устройства с мороза в теплое помещение) может вызвать конденсацию влаги внутри устройства и нарушить его работоспособность при включении. Устройство должно отстояться в теплом помещении не менее 1,5 часов. Ввод устройства в эксплуатацию после транспортировки производить не ранее, чем через 1,5 часа после внесения его в помещение.

Руководство по применению конвекционного обогревателя
 Пожалуйста, внимательно прочтите руководство по применению перед использованием устройства. Сохраните руководство для дальнейшего пользования.

Краткое описание устройства:



Конвекционный обогреватель состоит из нагревательного элемента, в середине которого находится трубка из нержавеющей стали в кожухе с перфорированным алюминием. Конвекционный обогреватель обладает привлекательным дизайном, прост в использовании, не требует дополнительных условий для хранения. Пользуется популярностью в Европе благодаря таким свойствам: высокая теплоотдача, быстрый нагрев, равномерное распределение тепла, отсутствие высушивания воздуха. Конвекционный обогреватель оснащен регулируемым термостатом, защитой от перегрева и переключателем мощности.

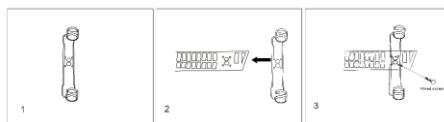
Важно

Когда обогреватель включаются впервые или когда он включается после долгого перерыва в работе, он может выделять определенный запах и испарения. Это нормальное явление. Запах исчезнет вскоре после включения обогревателя. Перед подключением устройства к сети убедитесь, что устройство не повреждено и не пострадало во время транспортировки. Чтобы максимально эффективно использовать ваш новый обогреватель, ознакомьтесь с инструкцией по эксплуатации и правилам техники безопасности. Сохраните руководство по эксплуатации.

Сборка устройства:

Присоедините ножки к корпусу обогревателя, как показано ниже:

1. Установите обогреватель на ровную поверхность.
2. Вставьте ножки в специальные отверстия, находящиеся в основании корпуса устройства.
3. Скрепите корпус и ножки болтами.

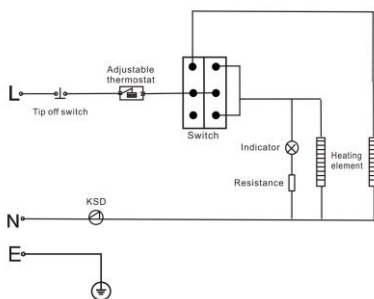


Характеристика и использование

А. Устройство прибора:



В. Электрическая схема:



С. Использование

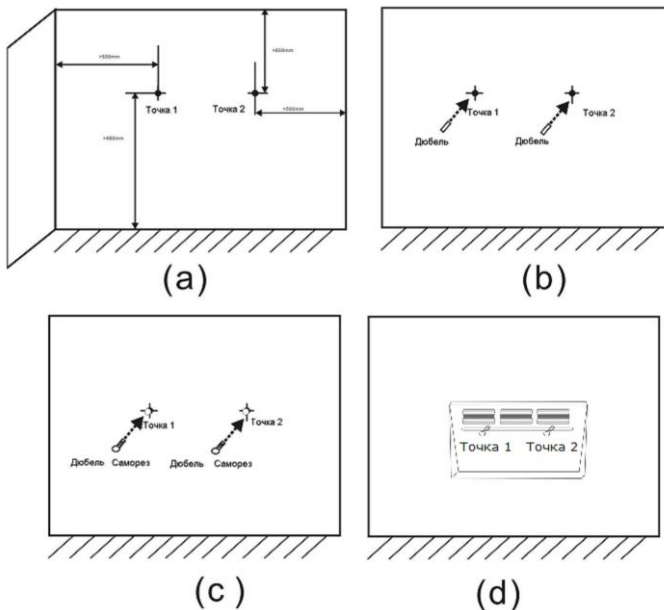
Убедитесь, что сетевое напряжение соответствует напряжению, указанному на заводской табличке обогревателя.

- Подключите обогреватель к сети 220-240В/50Гц.
- Включите переключатель Вкл./Выкл. Положение «0» - «Выкл».
- Конвекционный обогреватель имеет два
- режима мощности:
- "I" - режим низкой температуры:
- 750 Вт для модели LR-HT8668;
- 1000 Вт для модели LR-HT8669.
- "II" - режим высокой температуры:
- 1500 Вт для модели LR-HT8668;
- 2000 Вт для модели LRHT8669.

Температура обогрева регулируется ручкой термостата: минимальная температура (MIN), максимальная температура (MAX).

Монтаж:

1. При установке на полу зафиксируйте ножки в отверстиях в нижней части обогревателя и закрепите болтами. Разместите обогреватель на ровном месте.
2. При установке на стене перед сверлением отверстий убедитесь, что не будет затронута электропроводка или трубы:



Во избежание пожара расстояние обогревателя до потолка и других предметов должно быть не менее 600 мм.

Внимание

Прибор должен всегда располагаться на ровной и устойчивой поверхности.

ПРАВИЛА БЕЗОПАСНОСТИ

1. Этот прибор может использоваться детьми в возрасте от 8 лет и старше и лицами с ограниченными физическими, сенсорными или умственными способностями или отсутствием опыта и знаний, если им было предоставлен надзор или инструкции по безопасному использованию прибора и понимание связанной с этим опасности.
2. Дети не должны играть с прибором.
3. Чистка и обслуживание конвектора не должны проводиться детьми без присмотра.
4. Дети младше 3-х лет должны находиться в стороне, если они постоянно не контролируются.
5. Дети в возрасте от 3 лет и менее 8 лет не должны подключать, регулировать и чистить прибор или выполнять его обслуживание.
6. Дети в возрасте от 3 лет и менее 8 лет должны включать или выключать прибор только при условии, что он

был размещён или установлен в предполагаемом нормальном рабочем положении, а они находятся под наблюдением или проинструктированы об использовании прибора безопасным способом и понимают связанную с этим опасность.

7. Подключите конвекционный нагреватель к однофазной розетке с сетевым напряжением, указанным на табличке, и в заземленную розетку.

8. Храните легковоспламеняющиеся материалы, такие как мебель, подушки, постельные принадлежности, бумагу, одежду и шторы, как минимум на расстоянии 0,9 м от передней части нагревателя и держите их на расстоянии не менее 0,3 м от боковых и задних поверхностей.

9. Всегда отключайте нагреватель от сети, если он не используется или перед очисткой. Вынимая вилку из розетки, не тяните за шнур.

10. Не используйте нагреватель в непосредственной близости от ванной, душа или бассейна.

11. Храните конвекционный нагреватель в чистоте. Не допускайте попадания каких-либо предметов в вентиляционные отверстия, так как это может привести к поражению электрическим током или пожару или повреждению нагревателя.

12. Если шнур питания поврежден, во избежание опасности его должен заменить производитель, сервисный центр квалифицированный специалист.

13. Нагреватель не должен находиться сразу под розеткой.

14. После использования конвекционного нагревателя отключите его от сети.

15. Не используйте устройство рядом с газом, краской или другими легко воспламеняющимися веществами.

16. Не используйте обогреватель на открытом воздухе.

17. **ВНИМАНИЕ:** во избежание опасности из-за неумышленного сброса теплового выключателя этот прибор нельзя подключать через внешнее коммутационное устройство, например, таймер или подключать к цепи питания, которая регулярно включается и выключается.

18. Не используйте прибор не по назначению. Этот прибор предназначен только для домашнего использования.

19. Не используйте нагреватель, если ножки не установлены правильно.

20. Не устанавливайте нагреватель на ковры с очень высоким ворсом.



ОСТОРОЖНО

Во избежание ожогов, не касайтесь горячих поверхностей. Некоторые части данного прибора могут сильно нагреваться. Будьте особенно внимательны в присутствии детей и инвалидов.

ВНИМАНИЕ



Во избежание перегрева, а не накрывайте обогреватель.

Примечание:

Этот обогреватель можно использовать как передвижной, а также крепить на стену.

Срок службы - 5 лет.

До введения в эксплуатацию срок хранения неограничен.

УСТАНОВКА (при использовании в качестве передвижного)

Перед использованием обогревателя необходимо прикрепить ножки (идут в комплекте поставки). Их нужно прикрепить к основанию обогревателя с помощью восьми винтов, так чтобы они находились внизу боковых частей обогревателя.



ЭКСПЛУАТАЦИЯ

1. Выберите подходящее место для обогревателя с учетом приведенных выше инструкций по технике безопасности.
2. Вставьте вилку обогревателя в надлежащую розетку.
3. Поверните ручку термостата по часовой стрелке до позиции максимального нагрева.
4. Включите нагревательные элементы с помощью переключателя на панели управления. Переключите переключатель в положение "I" (750/1000 Вт) для слабого обогрева. Переключите переключатель в положение "II" (1000/2000 Вт) для сильного обогрева.
5. Когда комнатная температура нагреется до комфортного уровня, медленно поверните ручку термостата против часовой стрелки до щелчка. Термостат теперь будет поддерживать текущую комнатную температуру, автоматически включаясь и выключаясь.

ОЧИСТКА И ОБСЛУЖИВАНИЕ

Перед очисткой всегда отключайте обогреватель от розетки и давайте ему остыть. Протрите внешнюю поверхность обогревателя влажной тканью, а затем - сухой. Не используйте моющих средств или абразивов и не допускайте попадания воды внутрь обогревателя.

УСЛОВИЯ ХРАНЕНИЯ

Изделие рекомендуется хранить в складских или домашних условиях и при необходимости транспортировать любым видом общественного крытого

транспорта в имеющейся индивидуальной потребительской таре. Место хранения (транспортировки) должно быть недоступным для попадания влаги, прямого солнечного света и должно исключать возможность механических повреждений. Если прибор не используется в течение длительного времени, он должен быть защищен от пыли и храниться в чистом, сухом месте.

Технические характеристики:

	LR-HT8668	LR-HT8669
Мощность, Вт	1500	2000
Номинальное напряжение, В	220-240	220-240
Номинальная частота, Гц	50	50
Сила тока, А	6,8	9,1
Область обогрева, м ²	ДО 23	ДО 26
2 режима мощности, Вт	750/1500	1000/2000
Вес нетто, кг	5,3	6,1
Вес брутто, кг	6,3	7,1

Комплектация

Конвекционный обогреватель	1
Инструкция по эксплуатации с гарантийным талоном	1
Упаковка	1
Дополнительная комплектация	
Ноги	2
Винты для крепления ножек	8
Дюбель-гвоздь	2

БЕЗОПАСНОСТЬ окружающей среды. УТИЛИЗАЦИЯ



Вы можете помочь в охране окружающей среды! Пожалуйста, соблюдайте правила: передавайте неработающее электрическое оборудование в соответствующий центр утилизации отходов.

Производитель оставляет за собой право вносить изменения в технические характеристики и дизайн изделий.