

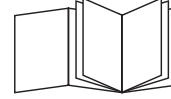
Register Now 
www.delonghi.com/register

SW12 Series

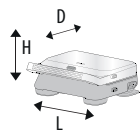
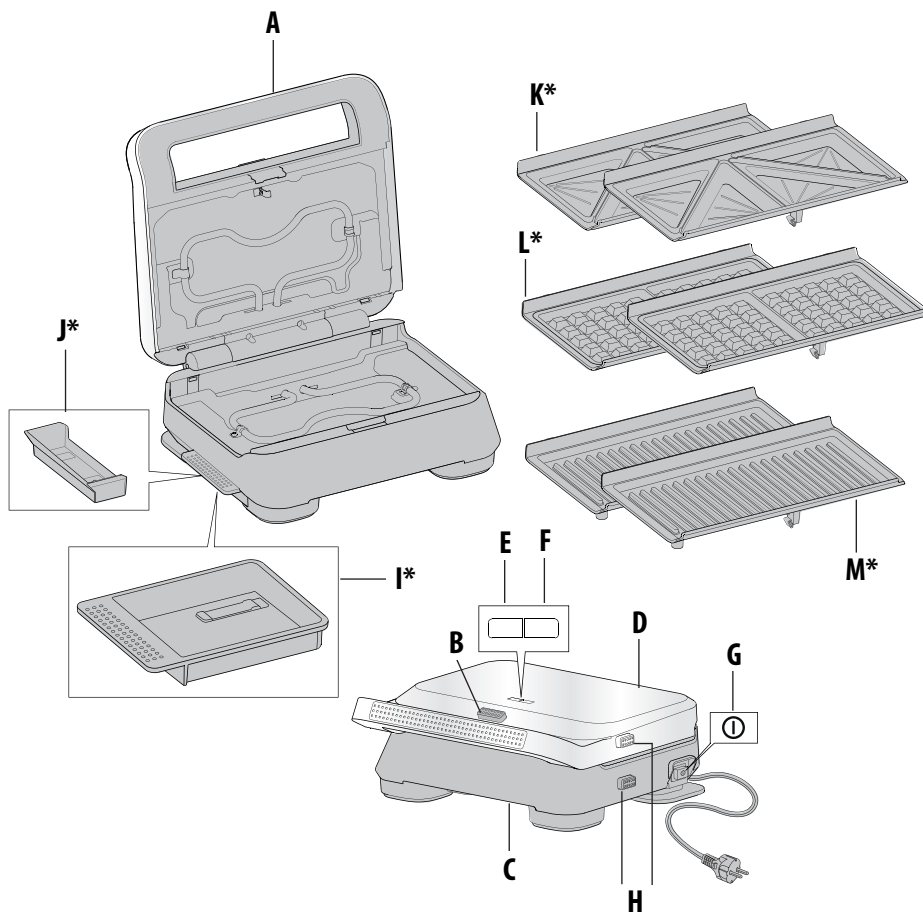
SANDWICH MAKER



DeLonghi



- IT-** Prima di utilizzare l'apparecchio leggere sempre il fascicolo delle avvertenze di sicurezza.
- EN-** Read the separate safety instructions before using the appliance.
- FR-** Avant d'utiliser l'appareil lire attentivement le livret des consignes de sécurité.
- DE-** Lesen Sie vor dem Gebrauch des Gerätes die separat beiliegenden Sicherheitshinweise aufmerksam durch.
- NL-** Lees de afzonderlijke veiligheidsinstructies voordat u het apparaat gaat gebruiken.
- ES-** Antes de utilizar el aparato, lea siempre el folleto separado con las advertencias de seguridad.
- PT-** Antes de utilizar o aparelho leia sempre o fascículo das advertências de segurança.
- EL-** Πριν χρησιμοποιήσετε τη συσκευή διαβάσετε πάντα το φυλλάδιο με τις προειδοποιήσεις ασφαλείας.
- RU-** Перед использованием прибора ознакомьтесь с отдельными инструкциями по технике безопасности.
- KZ-** Құрылғыны пайдаланбас бұрын бөлек берілген қауіпсіздік нұсқауларын оқыңыз.
- UK-** Перед використанням приладу слід обов'язково прочитати інструкції з заходів безпеки.
- HU-** Mielőtt a készüléket használná, mindig olvassa el a biztonsági figyelmeztetések füzetét.
- CS-** Před použitím přístroje si vždy pozorně přečtěte samostatné bezpečnostní pokyny.
- SK-** Pred použitím spotrebiča si vždy prečítajte dodatok s bezpečnostnými upozoreniami.
- PL-** Przed użyciem urządzenia, należy przeczytać w dokumentacji ostrzeżenia bezpieczeństwa.
- NO-** Les de separate sikkerhetsinstruksjonene før du bruker apparatet.
- SV-** Läs igenom det separata häftet med säkerhetsinstruktionerna innan apparaten används.
- DA-** Læs altid de særskilte sikkerhedsanvisninger, før apparatet tages i brug.
- FI-** Lue erilliset turvallisuutta koskevat ohjeet aina ennen laitteen käyttöä.
- HR-** Prije uporabe uređaja pročitajte zasebne sigurnosne upute.
- SL-** Pred uporabo aparata vedno najprej preberite knjižico z varnostnimi navodili.
- BG-** Преди да използвате уреда, винаги прочитайте брошурата с предупрежденията за безопасност.
- RO-** Înainte de a utiliza aparatul pentru prima oară, citiți cu atenție pliantul separat cu instrucțiuni de siguranță.
- TR-** Cihazı kullanmadan önce daima güvenlikle ayrı olan ilgili uyarılar belgesini okuyun.
- ET-** Lugege enne seadme kasutamist eraldi brošüüris toodud ohutusjuhiseid.
- LV-** Pirms ierīces lietošanas izlasiet tai paredzēto drošības instrukciju.
- LT-** Prieš naudodamiesi prietaisu, perskaitykite atskiras saugos instrukcijas.
- IR-** قبل از استفاده از دستگاه، دستورالعمل های ایمنی مجزا را بخوانید.
- AR-** قبل استخدام الجهاز، اقرأ دائما دليل تحذيرات السلامة.



(LxHxD): **SW12A (M* - I*)** - 290x105x250 mm
SW12B (K* - J*) - 275x105x250 mm
SW12C (L* - J*) - 275x105x250 mm
SW12AC (L* - M* - I*) - 290x105x250 mm
SW12BC (K* - L* - J*) - 275x105x250 mm

~ 220-240 V ~ 50-60 Hz 800W

🏠 **SW12A** 2.716 kg - **SW12B** 2.572 kg - **SW12C** 2.739 kg
SW12AC 3.340 kg - **SW12BC** 3.196 kg

- * **IT**- A seconda del modello e/o disponibile in negozio o online.
EN- Depending on the model and/or available in store or online.
FR- Selon modèles et/ou disponibles en magasin ou internet.
DE- Je nach Modell und / oder im Geschäft oder online erhältlich.
NL- Afhankelijk van het model en/of de beschikbaarheid in de winkel of online.
ES- Dependiendo del modelo y / o disponibles en la tienda o en línea.
PT- Dependendo do modelo e / ou disponível na loja ou online.
EL- Ανάλογα με το μοντέλο και/ή διατίθενται στα καταστήματα ή το Διαδίκτυο.
RU- Зависит от модели и/или от наличия в продаже.
KZ- Үлгіге байланысты және/немесе дүкенде не интернетте қолжетімді.
UK- Залежно від моделі та/або наявності в магазинах чи інтернет-магазинах.
HU- Típustól függően és/vagy az üzlet vagy az online bolt raktárkészletének függvényében.
CS- Dostupnost v obchodě nebo online v závislosti na modelu a/nebo s předmětu.
SK- Dostupnosť v obchode alebo on-line v závislosti na modeli a/alebo s predmete.
PL- W zależności od modelu i/lub pod warunkiem dostępności w sklepie lub w Internecie.
NO- Avhengig av modell og / eller tilgjengelig i butikken eller på nettet.
SV- Beroende på modell och/eller tillgänglighet i butik eller online.
DA- Afhængig af model og/eller rådighed i butikken eller online.
FI- Riippuen mallista ja/tai saatavilla liikkeessä tai verkossa.
HR- Ovisno o modelu i/ili zalihama ili dostupnosti na mreži.
SL- Odvisno od modela in razpoložljivosti izdelka v trgovini in/ali na spletu.
BG- В зависимост от модела и/или предмета на складова или онлайн наличност.
RO- În funcție de model și/sau de disponibilitățile din magazin sau on line.
TR- Modele ve/veya mağazada ya da çevrimiçi olarak bulunabilirliğe bağlıdır.
ET- Olenevalt mudelist ja/või kättesaadavusest laos või internetis.
LV- Atkarībā no modeļa un/vai pieejamības noliktavā vai tiešsaistes veikalā.
LT- Priklausomai nuo modelio ir (ar) yra parduotuvėje ar interneto parduotuvėje.
IR- بسته به مدل و یا موجودی در فروشگاه یا به صورت آنلاین
AR- حسب الطراز و/أو التوفر في المتجر أو عبر الإنترنت

IT DESCRIZIONE

- A** Maniglia
- B** Pulsante di sblocco
- C** Base
- D** Coperchio superiore
- E** Spia rossa (apparecchio in riscaldamento)
- F** Spia verde (apparecchio pronto)
- G** Interruttore On/Off
- H** Pulsanti di sgancio delle piastre
- I*** Vaschetta di raccolta grassi (solo in alcuni modelli)
- J*** Tappo (solo in alcuni modelli)
- K*** Piastre per sandwich (solo in alcuni modelli)
- L*** Piastre per cialde (solo in alcuni modelli)
- M*** Piastre grill (solo in alcuni modelli)

EN DESCRIPTION

- A** Handle
- B** Unlock button
- C** Base
- D** Upper cover
- E** Red power heating light
- F** Green ready light
- G** On/off switch
- H** Plates release buttons
- I*** Oil tray (some models only)
- J*** Cap (some models only)
- K*** Sandwich plates (some models only)
- L*** Waffle plates (some models only)
- M*** Grill plates (some models only)

FR DESCRIPTION

- A** Poignée
- B** Bouton de déverrouillage
- C** Socle
- D** Couvercle supérieur
- E** Voyant rouge (préchauffage en cours)
- F** Voyant vert (appareil prêt)
- G** Interrupteur Marche/Arrêt
- H** Bouton d'éjection des plaques
- I*** Bac de récupération des graisses (selon modèles)
- J*** Bouchon (selon modèles)
- K*** Plaques à sandwich (selon modèle)
- L*** Plaques à gaufre (selon modèle)
- M*** Plaques grill (selon modèle)

DE BESCHREIBUNG

- A** Griff
- B** Entriegelungstaste
- C** Unterteil
- D** Oberer Deckel
- E** Rote Kontrolllampe (Gerät heizt auf)
- F** Grüne Kontrolllampe (Gerät betriebsbereit)
- G** Ein/Aus-Taste
- H** Tasten zur Plattentriegelung
- I*** Fettschale (nur bei einigen Modellen)
- J*** Verschluss (nur bei einigen Modellen)
- K*** Sandwichplatte (nur bei einigen Modellen)
- L*** Waffelplatte (nur bei einigen Modellen)
- M*** Grillplatte (nur bei einigen Modellen)

NL BESCHRIJVING

- A** Handgreep
- B** Ontgrendelknop
- C** Onderstuk
- D** Bovenklep
- E** Rood controlelampje (apparaat warmt op)
- F** Groen controlelampje (apparaat gereed)
- G** On/Off-schakelaar
- H** Ongrendelknoppen van de platen
- I*** Vetverzamelade (alleen bij sommige modellen)
- J*** Dop (alleen bij sommige modellen)
- K*** Sandwichplaten (alleen bij sommige modellen)
- L*** Wafelplaten (alleen bij sommige modellen)
- M*** Grillplaten (alleen bij sommige modellen)

ES DESCRIPCIÓN

- A** Asa
- B** Pulsador de desbloqueo
- C** Base
- D** Parte superior
- E** Indicador luminoso rojo (aparato calentándose)
- F** Indicador luminoso verde (aparato listo para el uso)
- G** Interruptor On/Off
- H** Pulsadores de desenganche de las placas
- I*** Bandeja recoge grasa
- J*** Tapón (sólo en algunos modelos)
- K*** Placas para bocadillos y sándwiches (sólo en algunos modelos)
- L*** Placas para gofres (sólo en algunos modelos)
- M*** Placas grill (sólo en algunos modelos)

PT DESCRIÇÃO

A	Pega
B	Botão de desbloqueio
C	Base
D	Tampa superior
E	Luz avisadora vermelha (aparelho em aquecimento)
F	Luz avisadora verde (aparelho pronto)
G	Interruptor On/Off
H	Botões de libertação das placas
I*	Tabuleiro de recolha de gordura (apenas em alguns modelos)
J*	Tampa (apenas em alguns modelos)
K*	Placas para sanduiches (apenas em alguns modelos)
L*	Placas para waffles (apenas em alguns modelos)
M*	Placas grill (apenas em alguns modelos)

EL ΠΕΡΙΓΡΑΦΗ

A	Χειρολαβή
B	Μπουτόν απελευθέρωσης
C	Βάση
D	Πάνω καπάκι
E	Κόκκινη λυχνία (η συσκευή θερμαίνεται)
F	Πράσινη λυχνία (συσκευή έτοιμη)
G	Διακόπτης On/Off
H	Μπουτόν απελευθέρωσης πλακών
I*	Δοχείο για λίπη (μόνο σε ορισμένα μοντέλα)
J*	Κάλυμμα (μόνο σε ορισμένα μοντέλα)
K*	Πλάκες για σάντουιτς (μόνο σε ορισμένα μοντέλα)
L*	Πλάκες για βάφλες (μόνο σε ορισμένα μοντέλα)
M*	Πλάκες grill (μόνο σε ορισμένα μοντέλα)

RU ОПИСАНИЕ

A	Ручка
B	Кнопка разблокировки
C	Основание
D	Верхняя крышка
E	Красный световой индикатор (прибор в режиме нагрева)
F	Зеленый световой индикатор (прибор в режиме готовности)
G	Выключатель On/Off
H	Кнопки расцепления плит
I*	Поддон для сбора жира (только для определенных моделей)
J*	Пробка (только для определенных моделей)
K*	Плиты для сендвичей (только для определенных моделей)
L*	Плиты для вафель (только для определенных моделей)
M*	Плиты для гриля (только для определенных моделей)

KZ СИПАТТАМА

A	Түтқа
B	Ағыту түймесі
C	Негіз
D	Жоғарғы қақпақ
E	Қызыл қуатпен қыздыру шамы
F	Жасыл "дайын" шамы
G	Қосу/өшіру қосқышы
H	Плиталарды босату түймелері
I*	Май науасы (тек кейбір үлгілерде)
J*	Қақпақ (тек кейбір үлгілерде)
K*	Сэндвич плитасы (тек кейбір үлгілерде)
L*	Вафли плитасы (тек кейбір үлгілерде)
M*	Гриль плитасы (тек кейбір үлгілерде)

UK ОПИС

A	Ручка
B	Кнопка розблокування
C	База
D	Верхня кришка
E	Червоний індикатор нагрівання
F	Зелений індикатор готовності
G	перемикач ВКЛ./ВИМК.
H	Кнопки вивільнення пластин
I*	Піддон для жиру (лише в деяких моделях)
J*	Кришка (лише в деяких моделях)
K*	Пластина для сендвічів (лише в деяких моделях)
L*	Пластина для вафель (лише у деяких моделях)
M*	Пластина-гриль (лише в деяких моделях)

HU LEÍRÁS

A	Fogantyú
B	Kioldó nyomógomb
C	Alapzat
D	Felső fedél
E	Piros jelzőlámpa (a készülék melegszik)
F	Zöld jelzőlámpa (a készülék kész)
G	On/Off kapcsoló
H	A lapokat kioldó nyomógombok
I	Zsírgyűjtő tálca
J	Kupak (csak néhány típusnál)
K*	Lapok szendvicsekhez (csak néhány típusnál)
L*	Gofrisütő lapok (csak néhány típushoz)
M*	Grillező lapok (csak néhány típushoz)

CS POPIS

- A** Rukojeť
- B** Uvolňovací tlačítko
- C** Základna
- D** Horní kryt
- E** Červená kontrolka (přístroj se zahřívá)
- F** Zelená kontrolka (přístroj připravený)
- G** Vypínač On/Off
- H** Tlačítka pro uvolnění desek
- I*** Sběrná vanička na tuk (jenom u některých modelů)
- J*** Zátka (jenom u některých modelů)
- K*** Desky na sendviče (jenom u některých modelů)
- L*** Desky na vafle (jenom u některých modelů)
- M*** Desky grilovací (jenom u některých modelů)

SK POPIS

- A** Rukoväť
- B** Tlačidlo na odblokovanie
- C** Základňa
- D** Horný kryt
- E** Červená kontrolka (spotrebič sa zohrieva)
- F** Zelená kontrolka (spotrebič je pripravený)
- G** Vypínač On/Off
- H** Tlačidlá na uvoľnenie platní
- I*** Podnos na zachytenie tukov (iba na niektorých modeloch)
- J*** Zátka (iba na niektorých modeloch)
- K*** Platne pre sendviče (iba na niektorých modeloch)
- L*** Platne pre vafle (iba na niektorých modeloch)
- M*** Platne gril (iba na niektorých modeloch)

PL OPIS

- A** Uchwyt
- B** Przycisk odblokowania
- C** Podstawa
- D** Górna pokrywa
- E** Czerwona lampka (urządzenie w ogrzewaniu)
- F** Zielona lampka (urządzenie gotowe)
- G** Wyłącznik On/Off
- H** Przyciski zwalniania płyt
- I*** Zbiorniczek na tłuszcz
- J*** Zatyczka (tylko w niektórych modelach)
- K*** Płyty do kanapek (tylko w niektórych modelach)
- L*** Płyty do gofrów (tylko w niektórych modelach)
- M*** Płyty do grilla (tylko w niektórych modelach)

NO BESKRIVELSE

- A** Håndtak
- B** Frigjøringsstast
- C** Base
- D** Øvre deksel
- E** Rød kontrollampe (apparatet varmes opp)
- F** Grønn kontrollampe (apparatet er klart)
- G** Av/på-bryter
- H** Taster for løsning av platene
- I*** Brett for oppsamling av fett
- J*** Kork (kun på enkelte modeller)
- K*** Plater for sandwich (kun på enkelte modeller)
- K*** Plater for vafler (kun på enkelte modeller)
- M*** Plater for grill (kun på enkelte modeller)

SV BESKRIVNING

- A** Handtag
- B** Frigöringsknapp
- C** Bas
- D** Övre lock
- E** Röd indikator (apparaten värms upp)
- F** Grön indikator (apparat redo)
- G** Strömbrytare
- H** Plattornas frigöringsknapp
- I*** Behållare för fettuppsamling (endast på vissa modeller)
- J*** Plugg (endast på vissa modeller)
- K*** Plattor Sandwich-platta (endast på vissa modeller)
- L*** Plattor för vafflor (endast på vissa modeller)
- M*** Plattor grill (endast på vissa modeller)

DA BESKRIVELSE

- A** Håndtag
- B** Udløsningsknap
- C** Sokkel
- D** Øverste låg
- E** Rød kontrollampe (apparat opvarmer)
- F** Grøn kontrollampe (apparat klar til brug)
- G** Afbryder On/Off
- H** Trykknapper til frigivelse af plader
- I*** Kar til opsamling af fedt (kun på nogle modeller)
- J*** Prop (kun på nogle modeller)
- K*** Plader til sandwiches (kun på nogle modeller)
- L*** Plader til vafler (kun på nogle modeller)
- M*** Grillplader (kun på nogle modeller)

FI KUVAUS

- A** Kahva
- B** Vapautuspainike
- C** Jalusta
- D** Ylempi kansi
- E** Punainen merkkivalo (laite lämmitysvaiheessa)
- F** Vihreä merkkivalo (laite valmis)
- G** Kytkin päällä/pois päältä
- H** Levyjen vapautuspainikkeet
- I*** Rasvan keräysallas (vain tietyissä malleissa)
- J*** Tulppa (vain tietyissä malleissa)
- K*** Sandwich-levyt (vain tietyissä malleissa)
- L*** Vohvelilevyt (vain tietyissä malleissa)
- M*** Grillilevyt (vain tietyissä malleissa)

HR OPIS

- A** Ručica
- B** Gumb za odblokiranje
- C** Baza
- D** Gornji poklopac
- E** Crveno kontrolno svjetlo (uređaj se zagrijava)
- F** Zeleno kontrolno svjetlo (uređaj je spreman)
- G** Prekidač On/Off
- H** Gumbi za odvajanje ploče
- I*** Posudica za skupljanje masnoće (samo na nekim modelima)
- J*** Čep (samo na nekim modelima)
- K*** Ploče za sendviče (samo na nekim modelima)
- L*** Ploče za vafle (samo na nekim modelima)
- M*** Ploče za grill (samo na nekim modelima)

SL OPIS

- A** Ročaj
- B** Gumb za sprostitev
- C** Podstavek
- D** Zgornji pokrov
- E** Rdeča signalna lučka (aparāt se segreva)
- F** Zelena signalna lučka (aparāt je pripravljen)
- G** Stikalo Vklp/lzklop
- H** Gumba za sprostitev plošč
- I*** Posoda za zbiranje maščobe (samo pri nekaterih modelih)
- J*** Čep (samo pri nekaterih modelih)
- K*** Plošči za sendviče (samo pri nekaterih modelih)
- L*** Plošči za oblate (samo pri nekaterih modelih)
- M*** Plošči za žar (samo pri nekaterih modelih)

BG ОПИСАНИЕ

- A** Дръжка
- B** Бутон за освобождаване
- C** Основа
- D** Горен капак
- E** Червен индикатор (уредът се нагрява)
- F** Зелен индикатор (уредът е готов)
- G** Превключвател On/Off
- H** Бутони за освобождаване на плочите
- I*** Тавичка за събиране на мазнина (само при някои модели)
- J*** Капачка (само при някои модели)
- K*** Плочи за сандвичи (само при някои модели)
- L*** Плочи за гофрети (само при някои модели)
- M*** Плочи за грил (само при някои модели)

RO DESCRIERE

- A** Mâner
- B** Buton de deblocare
- C** Bază
- D** Capac superior
- E** Led roșu (aparāt în curs de încălzire)
- F** Led verde (aparāt pregătit pentru utilizare)
- G** Întrerupător On/Off
- H** Butoane de decuplare a plăcilor
- I*** Tavă de colectare a grăsimilor (doar pe anumite modele)
- J*** Capac (doar pe anumite modele)
- K*** Plăci de sandvici (doar pe anumite modele)
- L*** Plăci pentru vafe (doar pe anumite modele)
- M*** Plăci de grătar (doar pe anumite modele)

TR AÇIKLAMA

- A** Sap
- B** Kilit açma düğmesi
- C** Taban
- D** Üst kapak
- E** Kırmızı güç ısıtma ışığı
- F** Yeşil hazır ışığı
- G** Açma/kapatma düğmesi
- H** Plaka serbest bırakma düğmeleri
- I*** Yağ tepsisi (yalnızca bazı modellerde)
- J*** Başlık (yalnızca bazı modellerde)
- K*** Sandviç plakası (yalnızca bazı modellerde)
- L*** Waffle plakası (yalnızca bazı modellerde)
- M*** Izgara plakası (yalnızca bazı modellerde)

ET KIRJELDUS

A	Käepide
B	Vabastamise nupp
C	Alus
D	Ülemine kate
E	Punane soojendamise märgutuli
F	Roheline valmisolekutuli
G	Sisse/välja lüliti
H	Plaatide vabastamise nupud
I*	Õlirest
J*	Kork (ainult mõne mudeli puhul)
K*	Võileivplaadid (ainult mõne mudeli puhul)
L*	Vahviplaadid (ainult mõne mudeli puhul)
M*	Grillplaadid (ainult mõne mudeli puhul)

LV APRAKSTS

A	Rokturis
B	Atvēšanas poga
C	Pamatne
D	Augšējais vāks
E	Sarkanā gaisma (strāva/sildišana)
F	Zaļā gaisma (gatavs)
G	Ieslēgšanas/izslēgšanas slēdzis
H	Plātnes izņemšanas pogas
I*	Eļļas trauks
J*	Vāciņš (tikai dažiem modeļiem)
K*	Sviestmaižu plātnes (tikai dažiem modeļiem)
L*	Vafeļu plātnes (tikai dažiem modeļiem)
M*	Grila plātnes (tikai dažiem modeļiem)

LT APRAŠYMAS

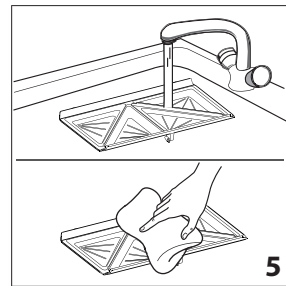
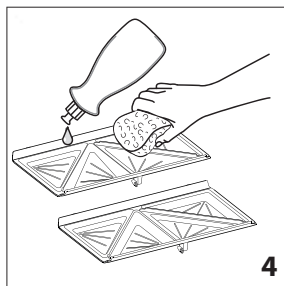
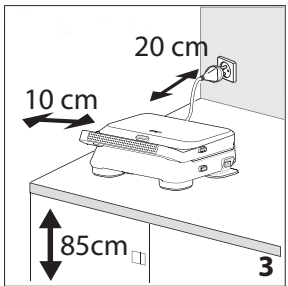
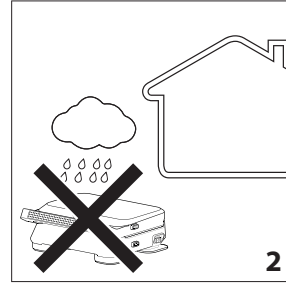
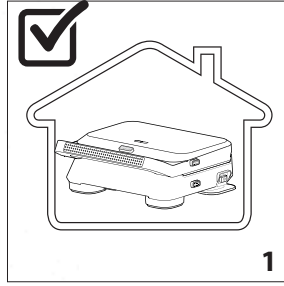
A	Rankena
B	Atrakinimo mygtukas
C	Pagrindas
D	Viršutinis dangtis
E	Raudona šylančio prietaiso lemputė
F	Žalia įšilusio prietaiso lemputė
G	Jungiklis „On/off“
H	Plokščių atleidimo mygtukai
I*	Aliejaus padėklas
J*	Dangtelis (tik kai kurie modeliai)
K*	Sumuštiniių plokštės (tik kai kurie modeliai)
L*	Vaflių plokštės (tik kai kurie modeliai)
M*	Grilio plokštės (tik kai kurie modeliai)

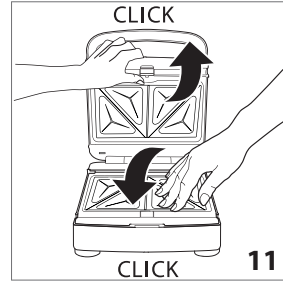
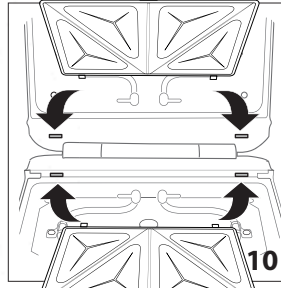
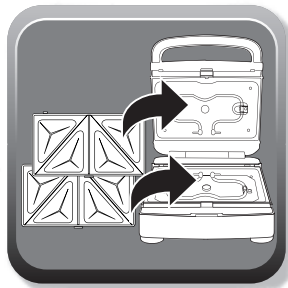
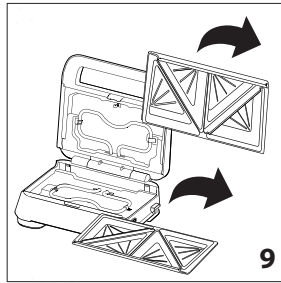
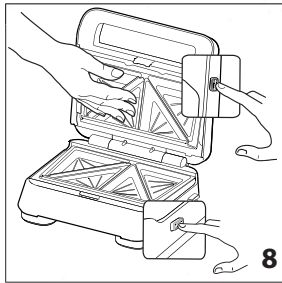
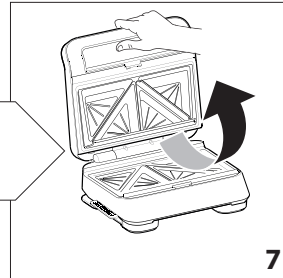
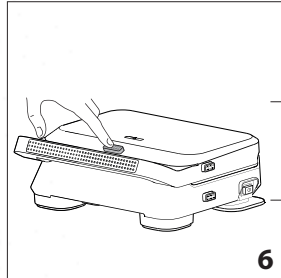
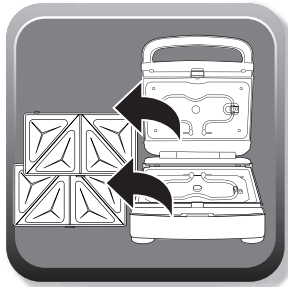
شرح

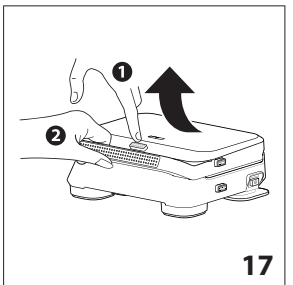
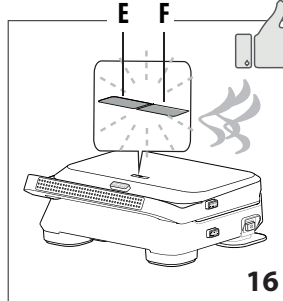
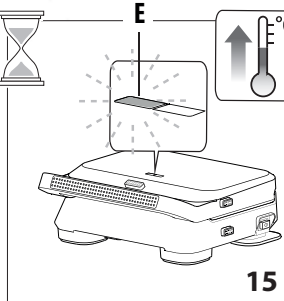
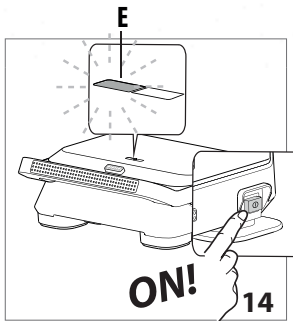
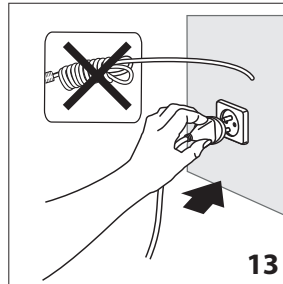
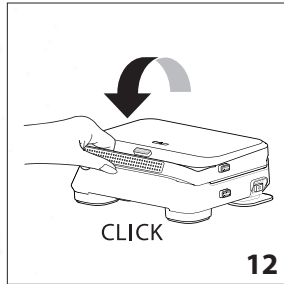
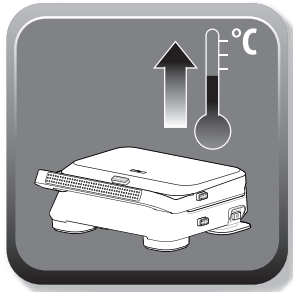
A	دسته
B	دکمه قفل‌گشا
C	پایه
D	روکش فوقانی
E	چراغ قرمز گرم کردن
F	چراغ سبز آماده
G	کلید روشن/خاموش
H	دکمه های رها ساز صفحه
I*	سینی روغن (تنها در برخی مدل‌ها)
J*	دریوش (تنها در برخی مدل‌ها)
K*	سینی ساندویچ (تنها در بعضی مدل‌ها)
L*	سینی کلوچه (تنها در بعضی مدل‌ها)
M*	سینی گریل (تنها در بعضی مدل‌ها)

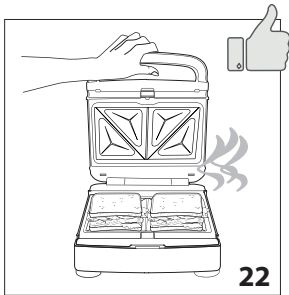
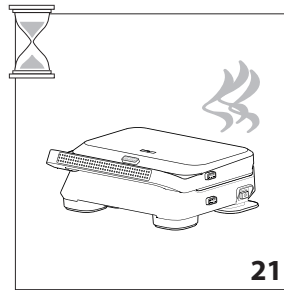
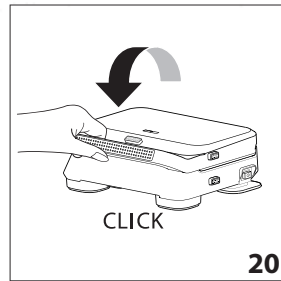
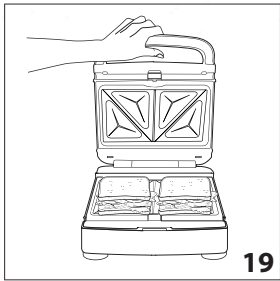
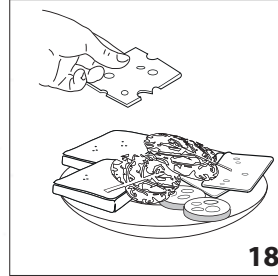
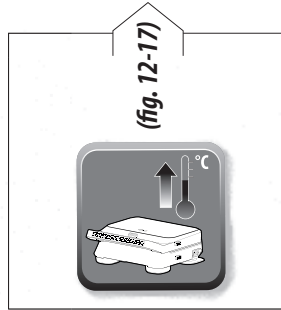
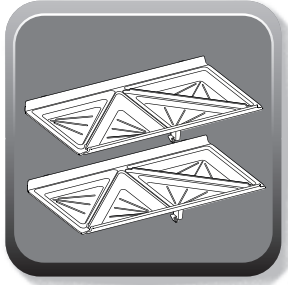
الوصف

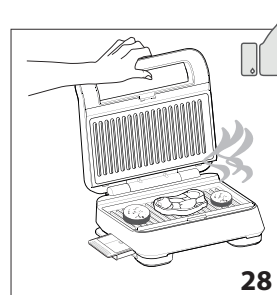
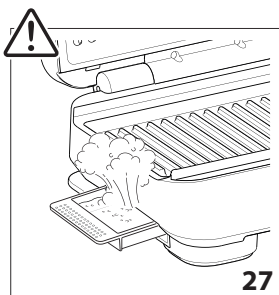
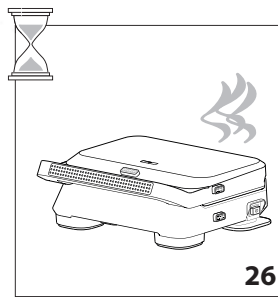
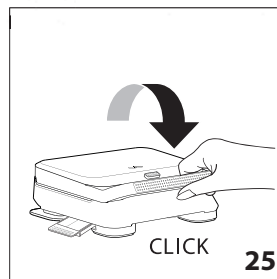
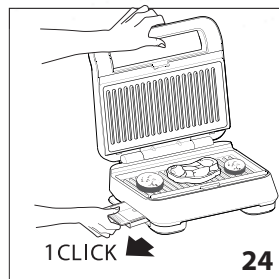
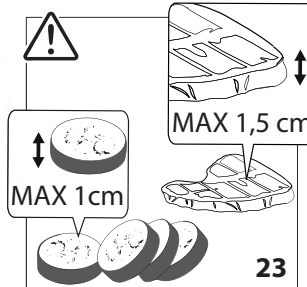
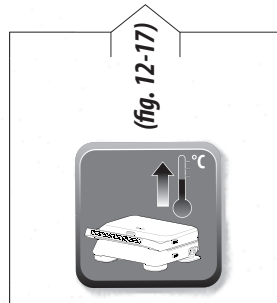
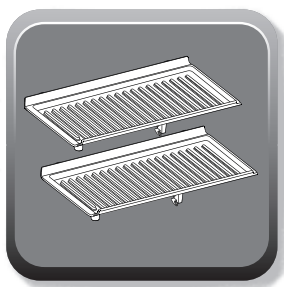
A	مقبض
B	زر إلغاء القفل
C	القاعدة
D	غطاء علوي
E	مصباح التسخين الأحمر
F	مصباح الاستعداد الأخضر
G	مفتاح التشغيل/الإطفاء
H	أزرار تحرير الأطباق
I*	صينية الزيت (في بعض الموديلات فقط)
J*	غطاء (في بعض الموديلات فقط)
K*	طبق الساندويتش (في بعض الموديلات فقط)
L*	طبق الكوفايل (في بعض الموديلات فقط)
M*	طبق الشوي (في بعض الموديلات فقط)

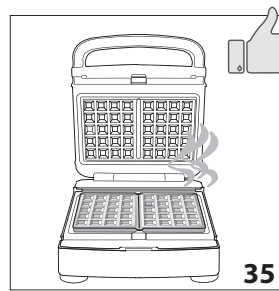
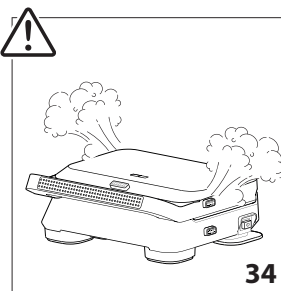
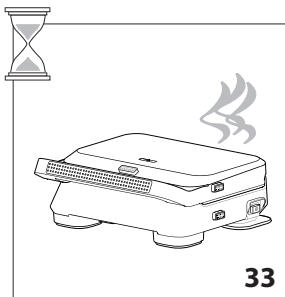
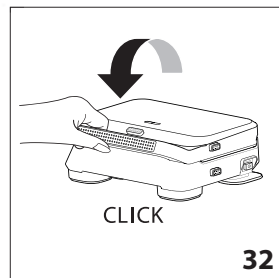
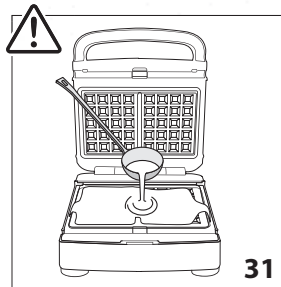
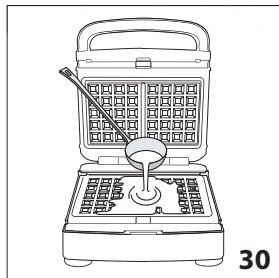
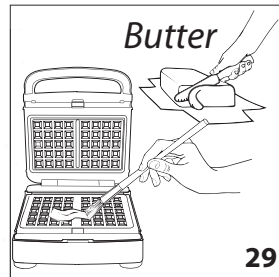
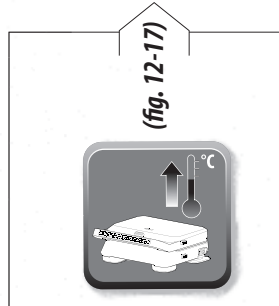
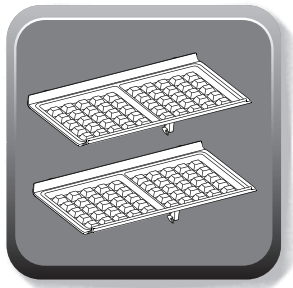


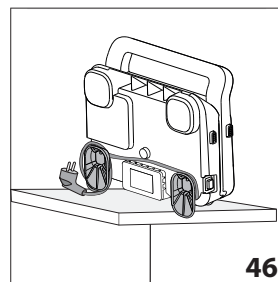
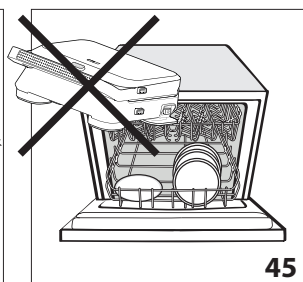
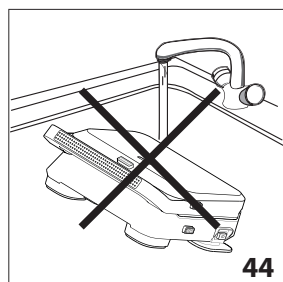
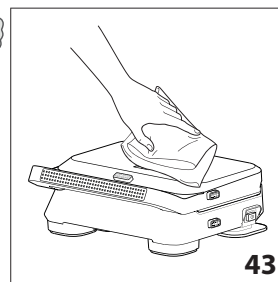
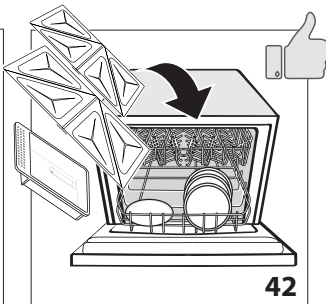
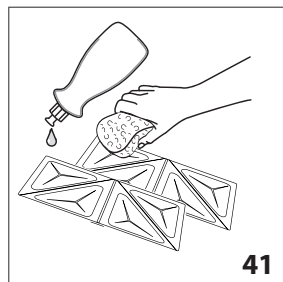
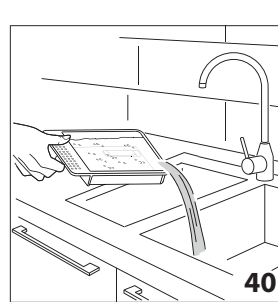
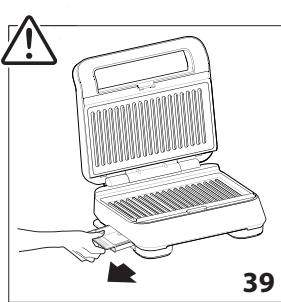
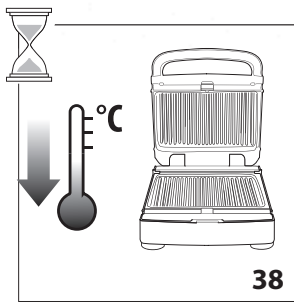
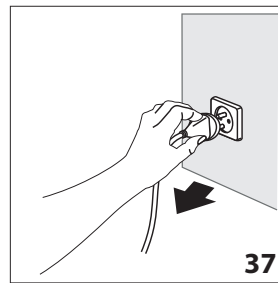
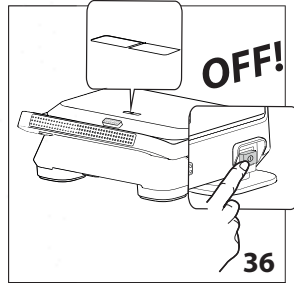












?	⚠	✓
	