



«ТАЙФУН МАСТЕР» DEKO NK

Защитно-отделочная штукатурка НВ П 2Д 1,2 «Декоративная мозаичная штукатурка «Тайфун Мастер» DEKO NK эффект натурального камня (цвет по каталогу) СТБ 1263-2001

- 13 цветовых композиций;
- эффект натурального камня;
- для наружных и внутренних работ;
- эластичная;
- гидрофобная;
- износостойкая;
- устойчива к УФ-лучам.



СВОЙСТВА

Декоративная мозаичная штукатурка «Тайфун Мастер» DEKO NK производится в виде композиции, состоящей из двух компонентов:

КОМПОНЕНТ А – мешок с композицией крошки натурального и окрашенного кварцевого камня (песок, слюда, блестки), масса 16,2 кг;

КОМПОНЕНТ Б – ведро пластмассовое с базой, масса 7,6 кг.

Штукатурка выпускается в ассортименте 13 цветовых композиций.

Композиции окрашенных кварцевых заполнителей



Базальт 01



Базальт 02



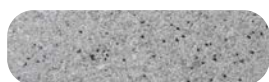
Базальт 03



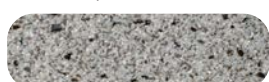
Гранит 01



Гранит 02



Гранит 03



Гранит 04



Гранит 05



Гнейс 01



Гнейс 02



Гнейс 03



Гнейс 04



Гнейс 05

Декоративное штукатурное покрытие, выполненное с применением данного состава, отличается:

гидрофобность – стойкость к воздействию атмосферных осадков и водяных паров;

износостойкость – повышенная стойкость к многократному механическому воздействию, влажному истиранию, мытью и обработке дезинфицирующими растворами;

повышенная эластичность – возможность применения на деформируемых основаниях;

устойчивость к развитию микрофлоры – благодаря содержанию в составе биоцидных добавок, которые обеспечивают штукатурке длительную эффективную биологическую защиту.

ПРИМЕНЕНИЕ

Декоративная мозаичная штукатурка «Тайфун Мастер» DEKO NK применяется для выполнения тонкослойных защитно-декоративных покрытий внутри и снаружи зданий, для устройства защитно-отделочного слоя в системе утепления.

При применении декоративной штукатурки снаружи зданий, на цоколях, ограждениях, фасадах и иных конструкциях, подверженных воздействию атмосферных осадков, необходимо обеспечить защиту основания нанесенной штукатурки от увлажнения в процессе эксплуатации путем устройства гидроизоляционных систем, накрывок, отливов и т. д.

Виды основания

Вид основания	Возможность применения
Бетон	+
Цементные, цементно-известковые, гипсовые штукатурки	+
Цементные и гипсовые шпатлевки	+
Плиты ГКЛ или ГВЛ	+
Армированный слой	+
Легкая штукатурная система утепления «Тайфун»	+

Виды объектов

Виды объектов	Возможность применения
Жилищное строительство	+
Объекты общественного назначения, офисные, здравоохранения, образования	+
Промышленное строительство и многоуровневые гаражи	+
Промышленные склады	+
Торговые объекты	+

ТЕХНИЧЕСКИЕ ДАННЫЕ

Наименование показателя	«Тайфун Мастер» DEKO NK
Температура применения, °С	от +5 до +25
Температура эксплуатации, °С	от -50 до +70
Плотность, кг/м ³	1650 - 1750
Время высыхания, часы	12 - 48
Коэффициент паропроницаемости, мг/м·ч·Па, не менее	0,033
Адгезия, МПа, не менее	1,74
Водопоглощение покрытия при капиллярном подсосе, кг/м ² , не более	0,56
Морозостойкость, марка	F100
Атмосферостойкость, не менее, циклов	100
Расход, кг/м ²	2,4 - 3,6

Примечание - Фактический расход зависит от характера поверхности (толщины слоя и вида основания).

ПОДГОТОВКА ОСНОВАНИЯ

Основание должно быть:

стабильным - прочным, плотным, стойким к деформациям, сухим (влажность основания не более 8 %), без включений, снижающих адгезию. Слабодержащиеся и непрочные участки основания необходимо удалить;

очищенным - без наледи и слоев, которые могут ослабить адгезию состава (пыль, грязь, известь, масло, жиры, воск, остатки масляной краски);

ровным - поверхность должна обеспечивать возможность нанесения декоративной штукатурки слоем в 1 - 1,5 диаметра зерна.

Подготовленное основание необходимо тщательно **загрунтовать**:

• «INTER-GRUNT» «Тайфун Мастер» №101 - для улучшения сцепления, упрощения работы и получения качественного декоративного слоя. Загрунтованное основание не должно иметь следов от кисти или валика, наплывов. При необходимости загладить свеженанесенную грунтовку металлическим шпателем.

В случаях, когда цвет основания значительно отличается от цветовой композиции материала, рекомендуется заколеровать «INTER-GRUNT» «Тайфун Мастер» №101 в цвет близкий к основному тону цветовой композиции при помощи колеровочных паст, предназначенных для колерования воднодисперсионных красок. Перед колерованием необходимо проверить совместимость пигмента на небольшом количестве грунта.

Подготовку основания и проведение отделочных работ следует выполнять в соответствии с ТКП 45-1.03-311-2018 «Отделочные работы. Основные требования».

Подробные указания для подготовки основания, в зависимости от его вида

Вид основания	Способ подготовки
Цементные и цементно-известковые штукатурки из торговых марок «Тайфун Мастер» и «Люкс»	Основание необходимо зашпатлевать и загрунтовать грунтовкой «INTER-GRUNT» «Тайфун Мастер» №101
Цементные и гипсовые шпатлевки	Основание необходимо загрунтовать грунтовкой «INTER-GRUNT» «Тайфун Мастер» №101
Бетонные основания	Зашпатлевать и загрунтовать грунтовкой «INTER-GRUNT» «Тайфун Мастер» №101.
Гипсовые штукатурки	Зашпатлевать и загрунтовать грунтовкой «INTER-GRUNT» «Тайфун Мастер» №101.
Плиты ГКЛ или ГВЛ	Основание необходимо зашпатлевать и загрунтовать грунтовкой «INTER-GRUNT» «Тайфун Мастер» №101
Армированный слой	Основание необходимо зашпатлевать и загрунтовать грунтовкой «INTER-GRUNT» «Тайфун Мастер» №101

ВЫПОЛНЕНИЕ РАБОТ

Оптимальная рабочая температура основания и окружающего воздуха для проведения отделочных работ - от +5°С до +25°С.

Приготовление состава

Процесс приготовления штукатурки состоит из засыпания 1 мешка выбранной композиции крошки натурального и окрашенного кварцевого камня (компонент А) в ведро с находящейся базой (компонент Б) и тщательного перемешивания миксером с мешалкой корзиночного типа на малых оборотах до получения однородной массы. Приготовленная штукатурка может храниться в герметично закрытой полимерной упаковке до окончания гарантийного срока хранения базы.

Нанесение состава

Приготовленную штукатурку необходимо наносить на основание слоем толщиной, равной размеру зерна песка при помощи гладкой терки из нержавеющей стали и разглаживать в одном направлении. Неравномерное разглаживание может привести к образованию неоднородной фактуры штукатурки и вызвать появление местных цветовых отличий оштукатуренной поверхности. При интенсивном разглаживании схватившегося декоративного слоя от металлической терки могут оставаться затертости в виде темных пятен. Рекомендуется при выравнивании декоративной штукатурки светлых тонов использовать пластиковую терку.

Цвет штукатурки после нанесения имеет молочный оттенок. Натуральный цвет штукатурка приобретает после полного высыхания декоративного слоя. Время высыхания штукатурки зависит от вида основания, температуры и относительной влажности

воздуха, и составляет примерно 12 - 48 часов.

Чтобы избежать отличий в оттенках цвета, необходимо на одну поверхность наносить штукатурку, приготовленную из композиции крошки натурального и окрашенного кварцевого камня одной партии и даты изготовления (дата изготовления указана на этикетке на лицевой стороне мешка). В процессе работы приготовленную штукатурку рекомендуется перемешивать каждые 30 – 40 минут. На неровных поверхностях допускается нанесение декоративной штукатурки в два слоя. Второй слой наносится после полного высыхания первого, но не ранее чем через 24 часа. Для получения дополнительного эффекта возможно применение трафаретов, имитирующих каменную или кирпичную кладку.

Уход

В процессе выполнения работы и в течение последующих 3-х суток по окончании работ, необходимо защищать штукатурное покрытие от осадков, замерзания, пересушивания, нагрева выше 25°C и интенсивного сквозного проветривания.

ДОПОЛНИТЕЛЬНАЯ ИНФОРМАЦИЯ

1. Применяемые во время работы инструменты должны быть выполнены из некорродирующих материалов.
2. При постоянном контакте с водой могут появиться белые пятна, которые исчезают после высыхания поверхности. Необходимо избегать применения штукатурки в местах, где она будет подвергаться длительному контакту с водой (на горизонтальных поверхностях или с небольшим уклоном), а также для элементов, не имеющих соответствующей гидроизоляции.
3. На каждый последующий участок наносите состав методом «мокрое» на «мокрое», не допуская высыхания предыдущего слоя.
4. При перерывах в работе более 15 минут инструмент следует тщательно очистить и промыть водой, а состав обязательно перемешать.
5. Работать необходимо в защитных перчатках. При попадании состава в глаза следует немедленно промыть их водой и обратиться к врачу.

УПАКОВКА

Полимерная емкость с базой: 7,6 кг.

Мешок с композицией крошки натурального и окрашенного кварцевого камня: 16,2 кг.

ХРАНЕНИЕ И ТРАНСПОРТИРОВАНИЕ

Хранить и транспортировать в плотно закрытой заводской упаковке в сухих условиях. Способ транспортирования и хранения должен обеспечивать защиту от высоких температур (свыше 30 °C), замораживания и сохранность упаковки от механических повреждений. При замерзании продукт теряет свои потребительские свойства. Предохранять от прямых солнечных лучей.

Срок хранения приготовленной штукатурки (компонент А+ компонент Б): 12 месяцев с даты изготовления базы (компонента Б), указанной на крышке ведра.

Настоящая информация представляет основные данные, касающиеся применения продукта и не освобождает от обязанности выполнения работ в соответствии со строительными нормами и правилами по технике безопасности.

КОНТАКТНАЯ ИНФОРМАЦИЯ



ПТ ООО «Тайфун»
Республика Беларусь, 230003
г. Гродно, ул. Аульская, 18
Тел. +375(152) 68-88-00 - приемная,
+375(29) 344-60-66 - тех. отдел
www.taifun.by