

**GINZZU™**

HWB-1032X

HWD-1031X

HWB-1031X

HWD-1032X

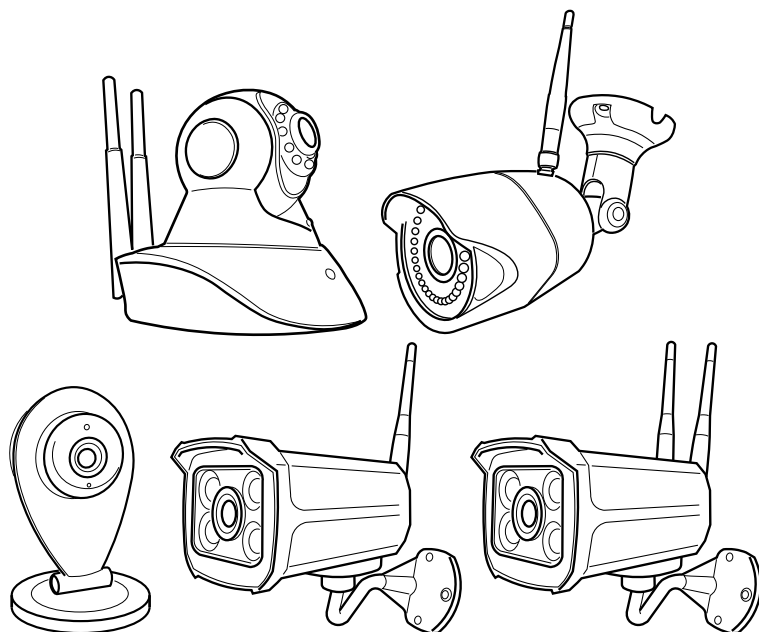
HWB-1033X

HWB-2032A

HWB-2033A

HWD-2032A

## РУКОВОДСТВО ПОЛЬЗОВАТЕЛЯ



Сетевая IP Камера  
Видеонаблюдения



# Оглавление

<b>Глава 1. Описание продукта</b> .....	2
1.1. Характеристики продукта.....	2
Используемые технологии.....	2
<b>Глава 2. Работа с приложениями для Android, IOS</b> .....	3
2.1. Регистрация в приложении.....	3
2.2. Подключение камеры к сети интернет и добавление ее в приложение.....	4
<b>А.</b> Подключение к Wi-Fi сети через Smartlink (соединение по проводу с роутером не требуется!).....	4
<b>Б.</b> Подключение камеры к сети по кабелю.....	5
2.3. Просмотр видео.....	6
2.4. Настройки камеры.....	7
2.5. Настройка тревожных сообщений.....	8
<b>Глава 3. Работа с приложениями для ПК (персонального компьютера)</b> .....	10
3.1. Вход в программу.....	10
3.2. Добавление камеры.....	11
3.3. Просмотр видео.....	12
3.4. Основные функции программы.....	12

## **Внимание:**

Пожалуйста, не ставьте тяжелые предметы на устройство;  
Не подвергайте устройство воздействию влаги;  
Не разбирайте аппарат, самостоятельный ремонт камеры или замена деталей устройства недопустима.

## **Рабочая Среда для HWD-1031X, HWD-1032X, HWD-2032A :**

Температура использования устройства от 0°C до 55°C. Избегайте прямых солнечных лучей, не размещайте его вблизи источника тепла;  
Не устанавливайте устройство в условиях повышенной влажности;  
Не оставляйте устройство в среде, которая подвергается воздействию дыма и пыли;  
Пожалуйста, установите устройство в хорошо проветриваемом месте, не закрывайте вентиляционные отверстия.

## **Рабочая Среда для HWB-1031X, HWB-1032X, HWB-1033X, HWB-2032A, HWB-2033A :**

Температура использования устройства от -25°C до + 55°C.

## **Глава 1. Описание продукта.**

### **1.1. Характеристики продукта**

Данные модели поддерживают запись видео на TF на карту памяти (microSD до 64 Gb), FAT32, может работать во всех типах сетей, используют технологию P2P и автоматически адаптируются для проводной и беспроводной связи. Для удалённого просмотра камер не требуется статический IP-адрес.

Для удалённого просмотра видео роутер, к которому подключена камера и Ваше устройство должны быть подключены к сети Интернет. Параметры видео, в том числе количество кадров в секунду, зависит от качества Вашего интернет-соединения - как локального - в месте установки камеры, так и удалённого. Минимальная скорость соединения для просмотра камеры - 0,4 мегабит в секунду. Рекомендуемая скорость - 2.0 мбит/сек.

### **Используемые технологии**

Для записи аудио и видео данных используется высокопроизводительный чип. Для передачи и обработки данных используется высокоскоростной процессор. Быструю передачу данных позволяет осуществлять алгоритм кодирования данных в формате H.264 и JPEG. Вы можете произвести установку и настройку без профессиональных знаний сети и коммуникационного оборудования. Просматривать видео с камеры вы сможете как на компьютере, так и на мобильных устройствах на базе IOS и Android. Нет необходимости прокладывать по помещению сетевые кабели, камеры работают по Wi-fi так же хорошо, как и по сетевому кабелю. Камеры также позволяют не только смотреть в реальном времени за областью съемки, но и вести беседу используя микрофон и динамик камеры.

Камеры GINZZU работают по технологии р2р. Данная технология основана на идентификации камеры на удаленном сервере по ее уникальному номеру. Как только IP-камера с технологией P2P подключается к интернету, она отправляет запрос на сервер для идентификации. Пользователь, установив специальное программное обеспечение на компьютер или мобильное устройство, может через подключение к данному серверу получить доступ к потоку видео с IP-камеры, а также управлению камерой. Таким образом, при использовании P2P технологии в системах видеонаблюдения удаленный сервер выступает в качестве посредника, связывающего пользователя и IP-камеру напрямую.

## Глава 2. Работа с приложениями для Android, IOS

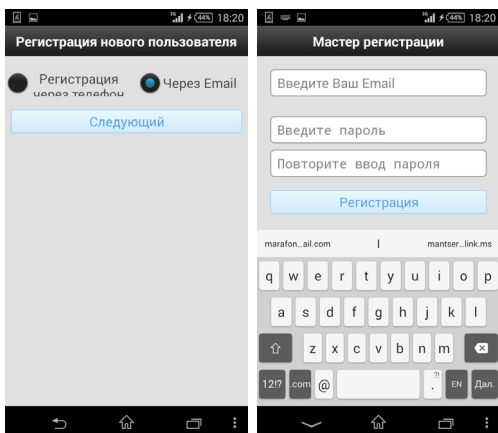
Приложение для мобильных устройств на базе Android и IOS называется Yoosee, скачать его вы можете бесплатно с Play Market и Apple Store соответственно.

Если по каким-то причинам приложения не доступны на данных площадках (такое бывает в момент обновлений программ), вы можете скачать их с нашего сайта [www.ginzzu.ru](http://www.ginzzu.ru) в разделе поддержка карточки товара.

**Внимание!** В связи с постоянным обновлением интерфейса программного обеспечения для просмотра, сведения, отражаемые в настоящей инструкции могут отличаться от последних версий. Дополнения к инструкции по настройке обновленных версий ПО, а также версию файла APK для Android описанную в данной инструкции, Вы можете скачать с нашего сайта в разделе "поддержка" карточки товара.

### 2.1. Регистрация в приложении.

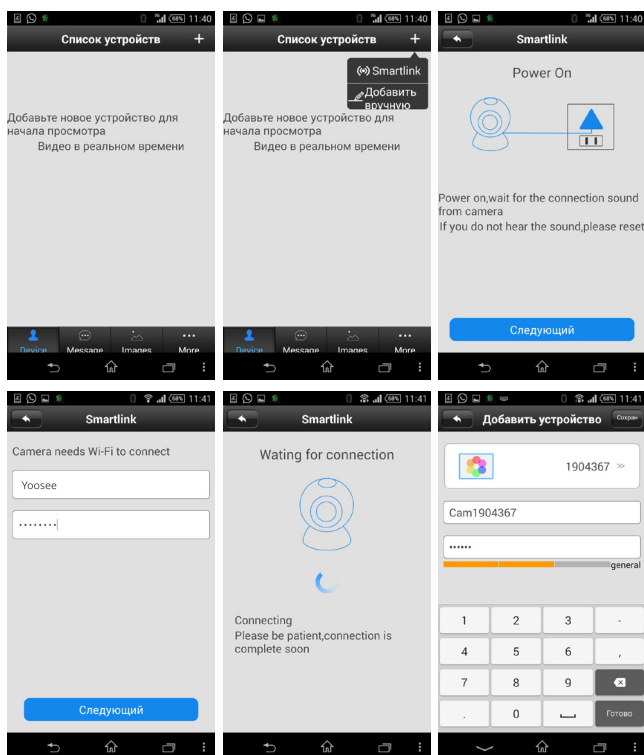
- Запускаем приложение Yoosee.
- При первом запуске программа предложит войти либо зарегистрироваться, выбираем Зарегистрироваться.
- Выбираем тип регистрации Через Email и нажимаем кнопку Следующий.
- В следующем окне вводим адрес электронной почты (в дальнейшем он будет использоваться как логин для входа в приложение) и пароль (нужно придумать). Нажимаем кнопку Регистрация.
- Теперь вы можете войти в приложение (нажимаем кнопку Войти).

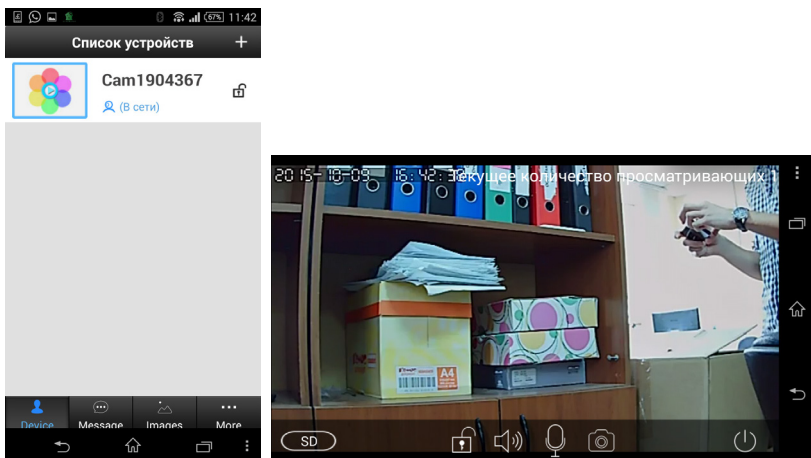


## 2.2. Подключение камеры к сети интернет и добавление ее в приложение.

### A. Подключение к W-Fi сети через Smartlink (соединение по проводу с роутером не требуется!)

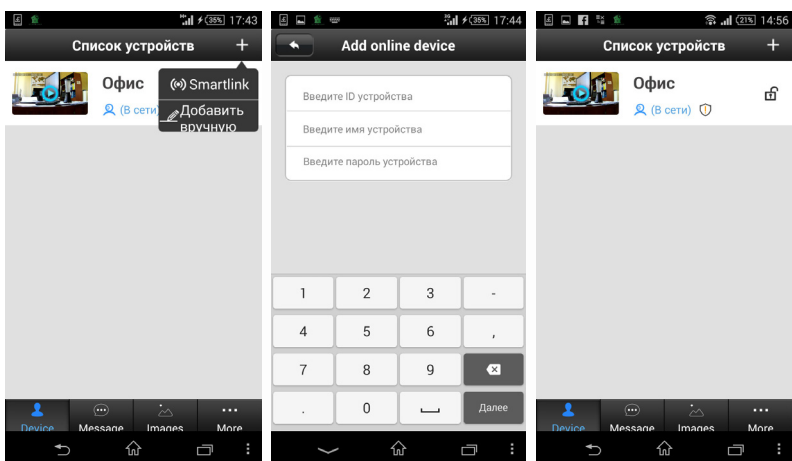
- Подключаем мобильное устройство к той Wi-Fi сети, к которой хотим подключить камеру.
- Запускаем приложение **Yoosee**.
- Попадаем в меню Список устройств нажимаем + (Добавить)
- Выбираем пункт **Smartlink**.
- Проверяем, что камера подключена к питанию, нажимаем кнопку Следующий.
- В следующем окне отобразится название сети, к которой подключено ваше мобильное устройство, вам нужно ввести пароль для данной Wi-Fi сети.
- Нажимаем кнопку **Следующий шаг**.
- Появится окно соединения с камерой.
- На следующем этапе программа предложит добавить камеру, вам нужно придумать название камеры и ввести пароль (по умолчанию он 123, далее сможете его изменить). Нажимаем **Готово**.
- **Поздравляем**. Вы успешно добавили камеру в приложение, она появилась в списке устройств.





## Б. Подключение камеры к сети по кабелю

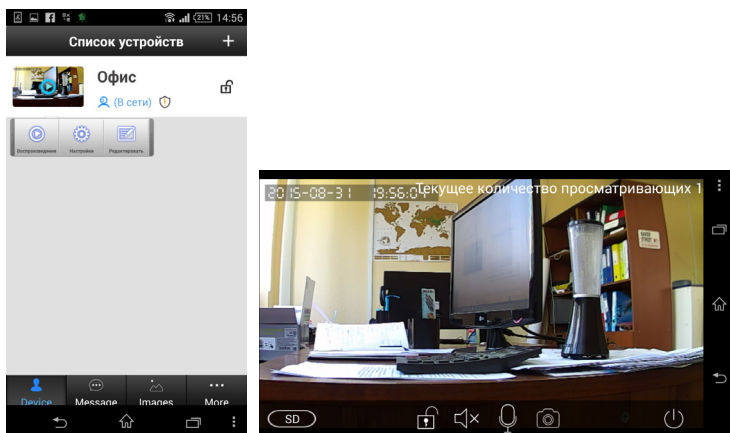
- Подключите камеру к вашему роутеру по LAN кабелю (не идет в комплекте с камерой), дождитесь пока на камере загорится индикатор подключения к сети (см. раздел 1.2. «Индикация на корпусе»).
- Идем в меню **Список устройств (Device)** и нажимаем **+** (**Добавить**).
- Выбираем **Добавить вручную**.
- Вводим ID номер камеры (указан на коробке и на самой камере), также нужно придумать название камеры и ввести пароль (по умолчанию он 123, далее сможете его изменить). Нажимаем **Готово**.
- **Поздравляем**. Вы успешно добавили камеру в приложение, она появилась в списке устройств.



## 2.3. Просмотр видео

### Для просмотра видео вам нужно:

- Зайти в список устройств и кликнуть на картинку нужной камеры.
- Откроется окно соединения и через несколько секунд появится видео.
- В режиме просмотра видео вы можете: отключить / включить звук (HWD-2032A, HWD-1031X, HWD-1032X), сделать снимок экрана, изменить разрешение видео, сказать что то наблюдаемому зажав иконку с микрофоном (HWD-1031X, HWD-1032X, HWD-2032A).
- Для обновления статуса в сети необходимо зайти на страницу с общим списком камер и потянуть её вниз экрана, после чего отпустить. Произойдёт обновление.

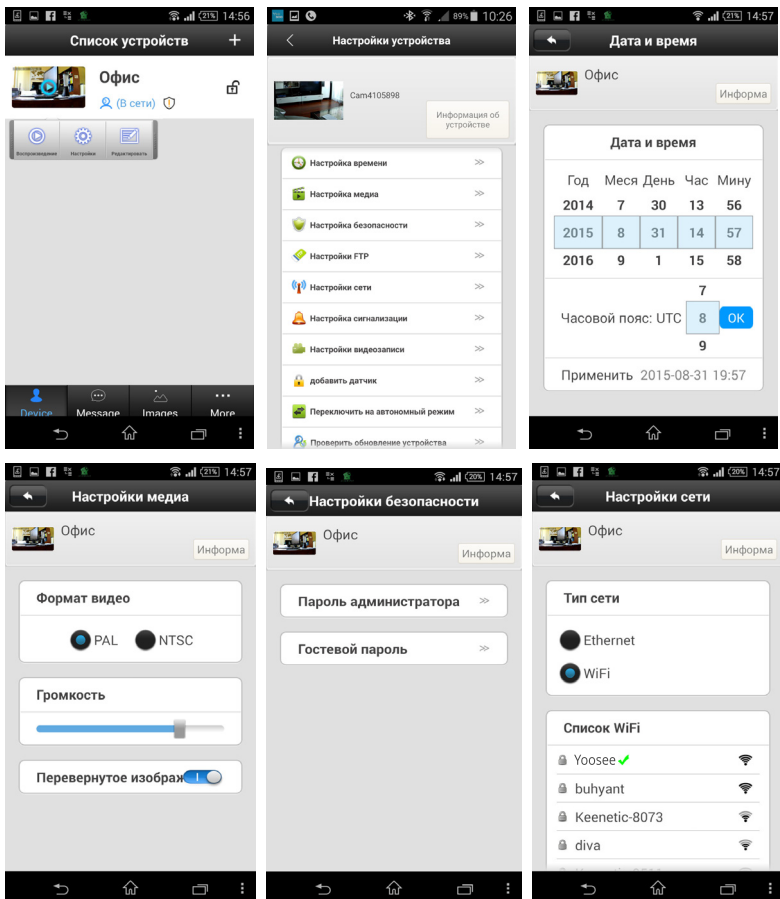


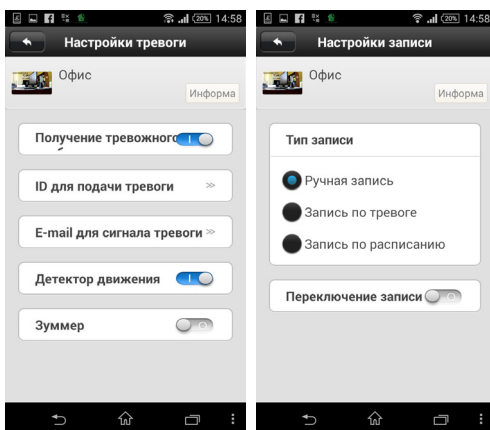


## 2.4. Настройки камеры

### Для просмотра и изменения настроек камеры:

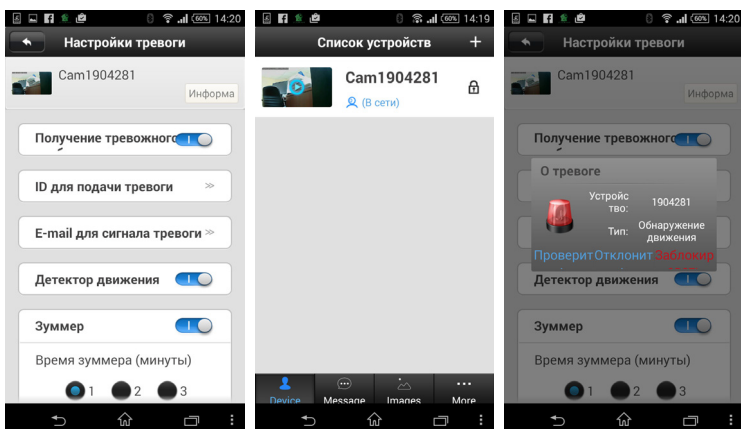
- Зайти в список устройств и кликнуть на название нужной камеры.
- Появится строка с 3 пунктами меню, нажимаем **Настройки**.
- Откроется список настроек. Ниже приведены параметры всех настроек, которые можно изменять.

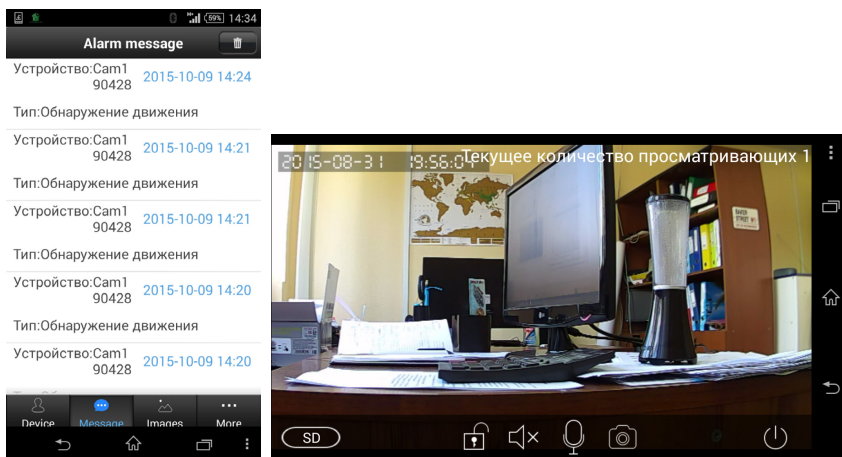




## 2.5. Настройка тревожных сообщений.

- Идем в настройки камеры и выбираем меню **Настройки тревоги**.
- Активируем **Детектор движения** и **Зуммер** (если нужно, чтобы камера также издавала звуковой сигнал)
- Далее в списке камер нажмите на значок замка, тем самым установив камеру в режим охраны (замок закрыт).
- Теперь при срабатывании датчика движения камеры вы будете получать уведомления на ваше мобильное устройство (т.к. приложение запущено в фоновом режиме по умолчанию, пока вы не нажмете кнопку **Выйти** в меню **Настройки системы**.)
- При нажатии кнопки **Проверить** в появившемся окне, вы автоматически попадаете в режим просмотра видео.
- Список сообщений о срабатывании датчиков вы можете найти, нажав кнопку **Сообщения (Messages)** в списке устройств.

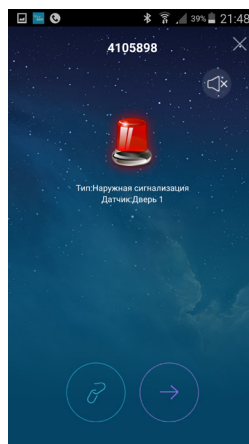
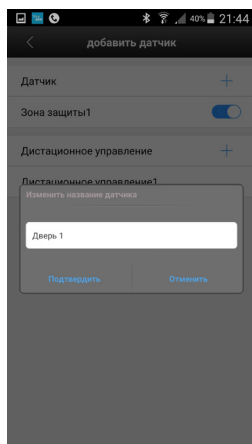
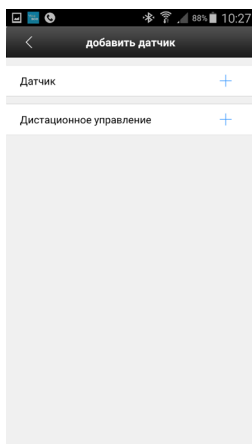




\* для моделей HWD-1032X, HWB-1033X и HWB-2033A также возможно добавление беспроводных (433 Мгц) охранных датчиков и брелоков.

Для добавления датчика/брелока в настройках камеры выберите пункт "Добавить Датчик". Далее выберите тип устройства, которое вы собираетесь добавить: "Датчик" или "Дистанционное управление". Нажмите кнопку "+" для добавления. Подтвердите выбранное действие. Вызовите срабатывание охранного датчика или нажмите любую кнопку на брелоке. После этого датчик или брелок будет добавлен в список беспроводного оборудования. Название датчика или брелока можно изменить.

В режиме охраны вы будете получать сообщение с названием сработавшего охранного датчика.



## Глава 3. Работа с приложениями для ПК (персонального компьютера).

### 3.1. Вход в программу.

- Скачайте приложение **CMC Client** для ПК с нашего сайта (раздел Полезные файлы в карточке камеры, либо с сайта Yoosee.co).
- Установите программу **CMC Client** на ваш ПК. Запустите программу, кликнув по ярлыку на рабочем столе.

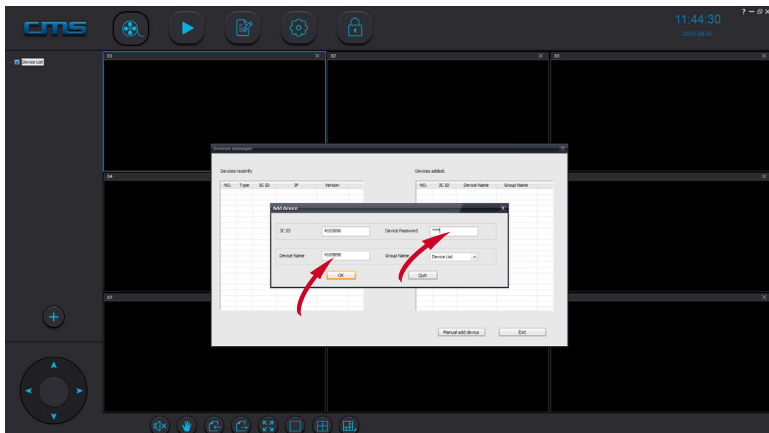
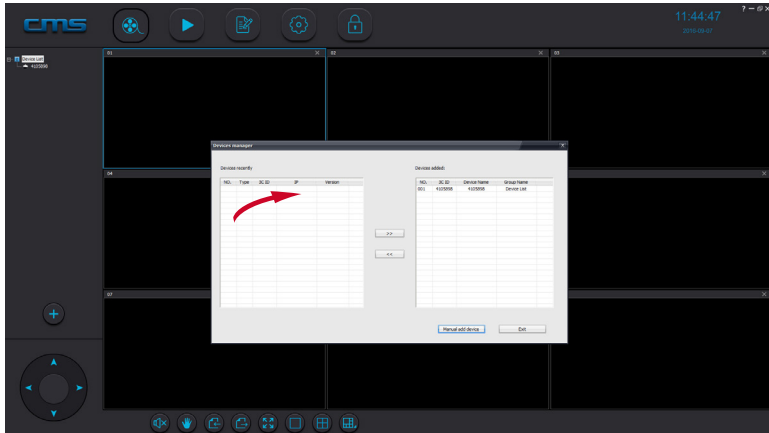
Пользователь по умолчанию = **admin**

Пароль по умолчанию отсутствует.



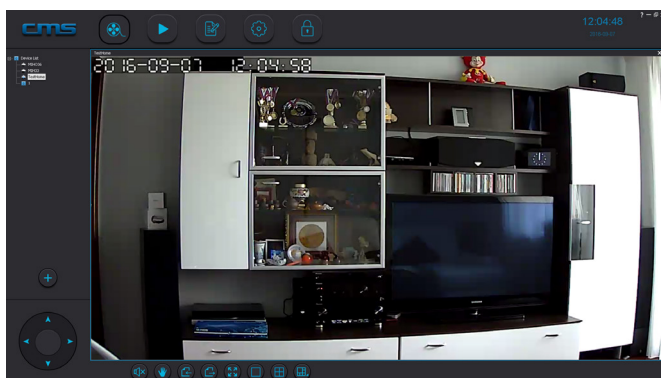
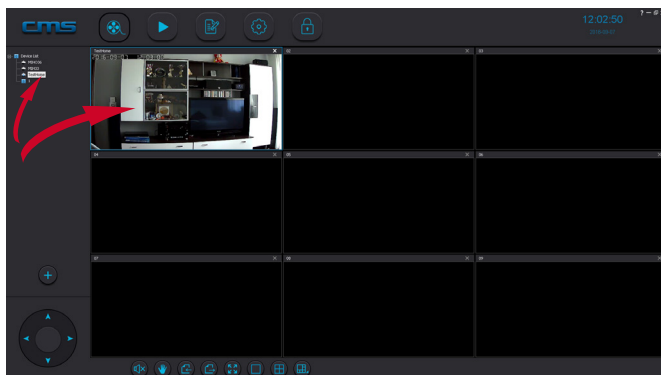
### 3.2. Добавление камеры.

- Нажимаем кнопку **+** ( **Добавить** )
- Если камера находится в одной локальной сети с нашим ПК, в списке **Devices recently** появится IP адрес камеры.
- Выбираем нужную камеру и нажимаем кнопку **⇒**
- Если камера находится удаленно, то выбираем «Manual add device» и вводим ее уникальный ID номер (он указан на самой камере и коробке).
- Пароль по умолчанию также указан на самой камере и на коробке (не забудьте поменять его после первого подключения!). **Введите пароль.**
- Также придумайте название для вашей камеры ( Device Name ).
- Нажимаем **ОК**.
- Если название камеры появилось в списке устройств, это значит, что вы успешно ее добавили.



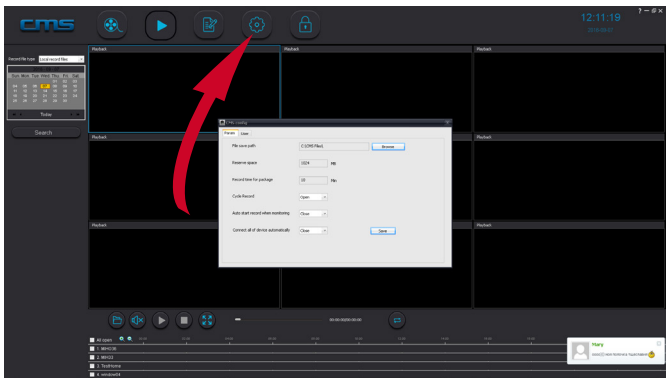
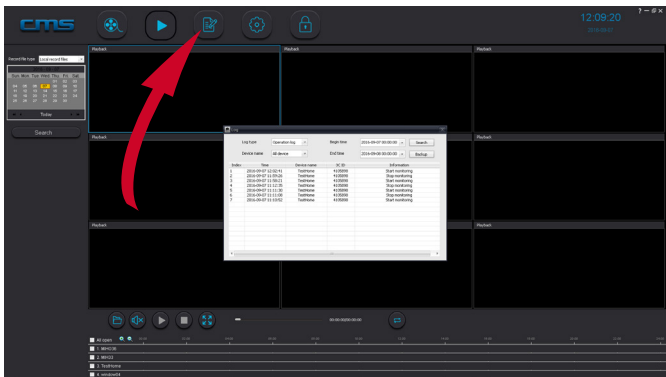
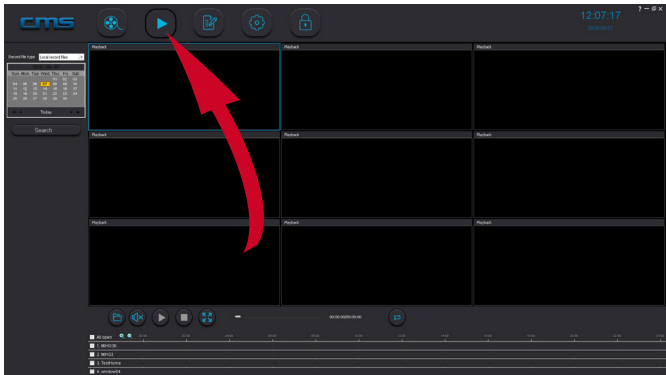
### 3.3. Просмотр видео.

- Выбираем нужную камеру в **Списке устройств (Device List)** и делаем двойной клик по ее названию.
- Картинка с камеры отобразится в области просмотра.
- При просмотре можно пользоваться функциями: **поворот устройства, запись, вкл/выкл динамика и др.**
- Двойной клик по нужному окну просмотра откроет данное окно на весь экран.



### 3.4. Основные функции программы.

- Просмотр ранее записанного видео (вторая кнопка слева верхнего меню).
- Просмотр журнала событий (третья кнопка слева верхнего меню).
- Настройка записи, настройки пользователя (четвертая кнопка слева верхнего меню).



### Транспортировка и хранение

В упакованном виде устройство может транспортироваться в крытых транспортных средствах любого вида и храниться в закрытых помещениях в соответствии с ГОСТ 15150-69 с защитой от непосредственного воздействия атмосферных осадков, солнечного излучения и механических повреждений.

### Безопасная утилизация

Утилизация устройства, потерявшего потребительские свойства, осуществляется в соответствии с действующим законодательством. За более подробной информацией об утилизации обращайтесь к местным властям.

### Информация о сертификации



ДЕКЛАРАЦИЯ О СООТВЕТСТВИИ ЕАЭС ТС № RU Д-СН.АП16.В.60353  
Орган по сертификации: ООО «Гарант Плюс», РФ, 121170, г. Москва,  
Кутузовский пр., д. 36, стр. 3. Соответствует требованиям: ТР ТС 020/2011  
«Электромагнитная совместимость технических средств» Срок действия: с 01.12.2016 по 30.11.2019

ДАТА ПРОИЗВОДСТВА	1	2	3	4
	5	6	7	8
	9	10	11	12
	2018	2019		

Сделано в Китае

ЗАВОД-ИЗГОТОВИТЕЛЬ: Гинзу  
Компьютер Продукт, Китай,  
г.Шеньжень, Инжан, Лонгъен, район  
Лонган, Индустриальная зона АЗ

ПРОИЗВОДИТЕЛЬ: Гинзу Технолджи  
Лимитед, Китай, Ван Чай, Локард роад  
160-174, ЮКсю билдинг 803,  
Гарантия 1 год. Срок службы 3 года.

ИМПОРТЕР: ООО «ГИНЗУ»  
125502, Россия, г.Москва,  
ул.Лавочкина, д.19, стр.3



**Ginzzu**  
**Technology Limited**  
**WWW.GINZZU.COM**

Copyright © Ginzzu Technology Limited. All rights reserved. All brand names are registered trademarks of their respective owners. Specifications are subject to change without prior notice.