



MC 130 (1+1)

ТРИММЕР БЕНЗИНОВЫЙ

АРТИКУЛ: 025-10-0000

EAN8-20068547 (Двигатель)

20068585 (Штанга)

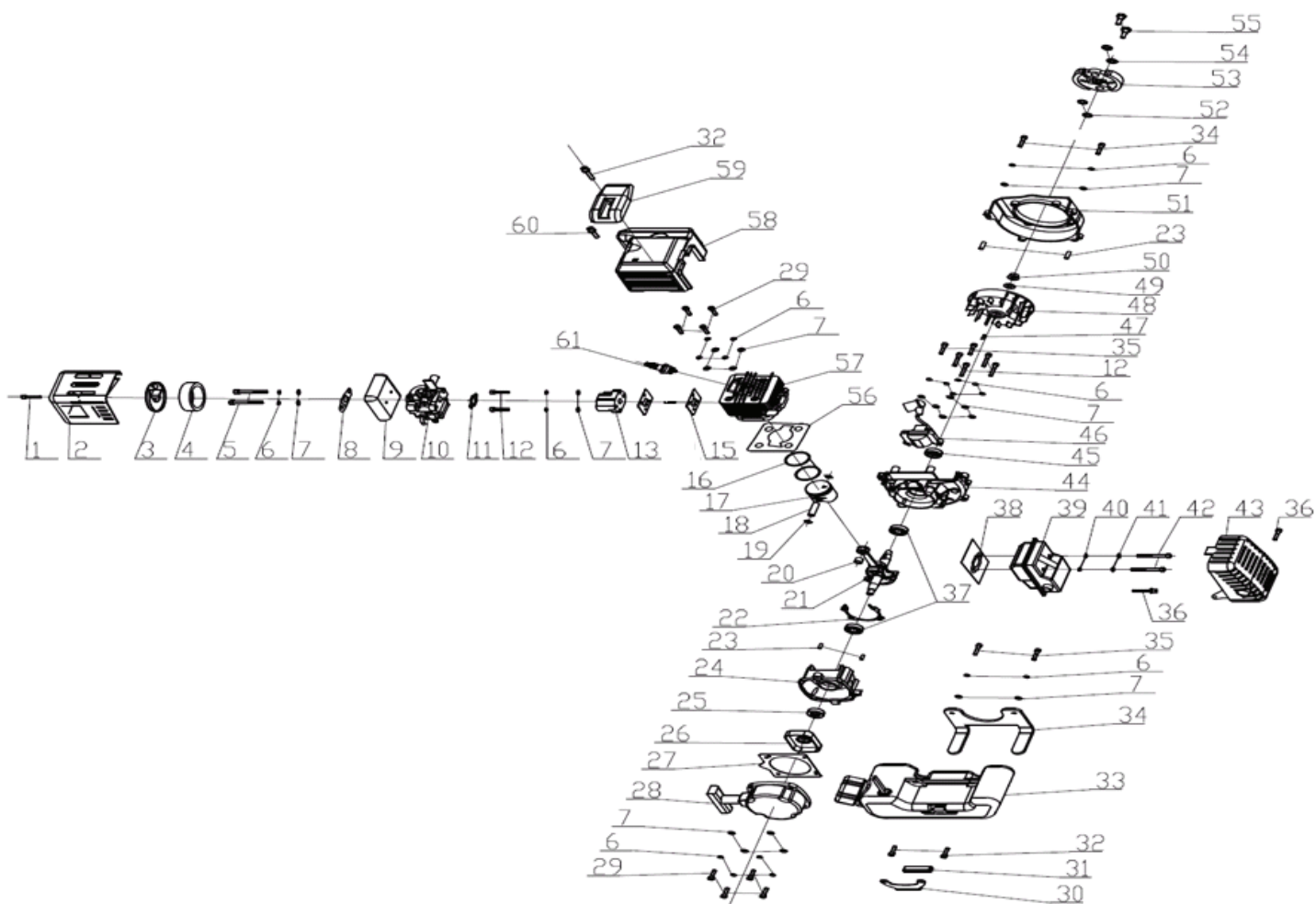
РЕВИЗИЯ: ФЕВРАЛЬ 2017

MAXCUT[®]

ДЕТАЛИЗАЦИЯ ТОВАРА

РИСУНОК А

АРТИКУЛ: 025-10-0000



| # | АРТИКУЛ | ОПИСАНИЕ | КОЛ-ВО |
|-----|-----------|---------------------------------|--------|
| 1 | 001512838 | Винт М5х20 | 1 |
| 2 | 001512842 | Кожух воздушного фильтра | 1 |
| 3 | 001512846 | Крышка воздушного фильтра | 1 |
| 4 | 001512850 | Фильтрующий элемент | 1 |
| 5 | 001512853 | Винт М5х55 | 2 |
| 6 | 001512858 | Гровер М5 | 22 |
| 7 | 001512863 | Шайба М5 | 22 |
| 8 | 001512868 | Пластина корпуса возд. фильтра | 1 |
| 9 | 001512872 | Основание воздушного фильтра | 1 |
| 1-9 | 001513142 | Фильтр воздушный в сборе | 1 |
| 10 | 001512876 | Карбюратор | 1 |
| 11 | 001512881 | Прокладка карбюратора | 1 |
| 12 | 001512885 | Винт М5х30 | 6 |
| 13 | 001512890 | Изолятор карбюратора | 1 |
| 15 | 001512894 | Прокладка изолятора карбюратора | 2 |
| 16 | 001512898 | Кольцо поршневое | 2 |
| 17 | 001512899 | Поршень | 1 |

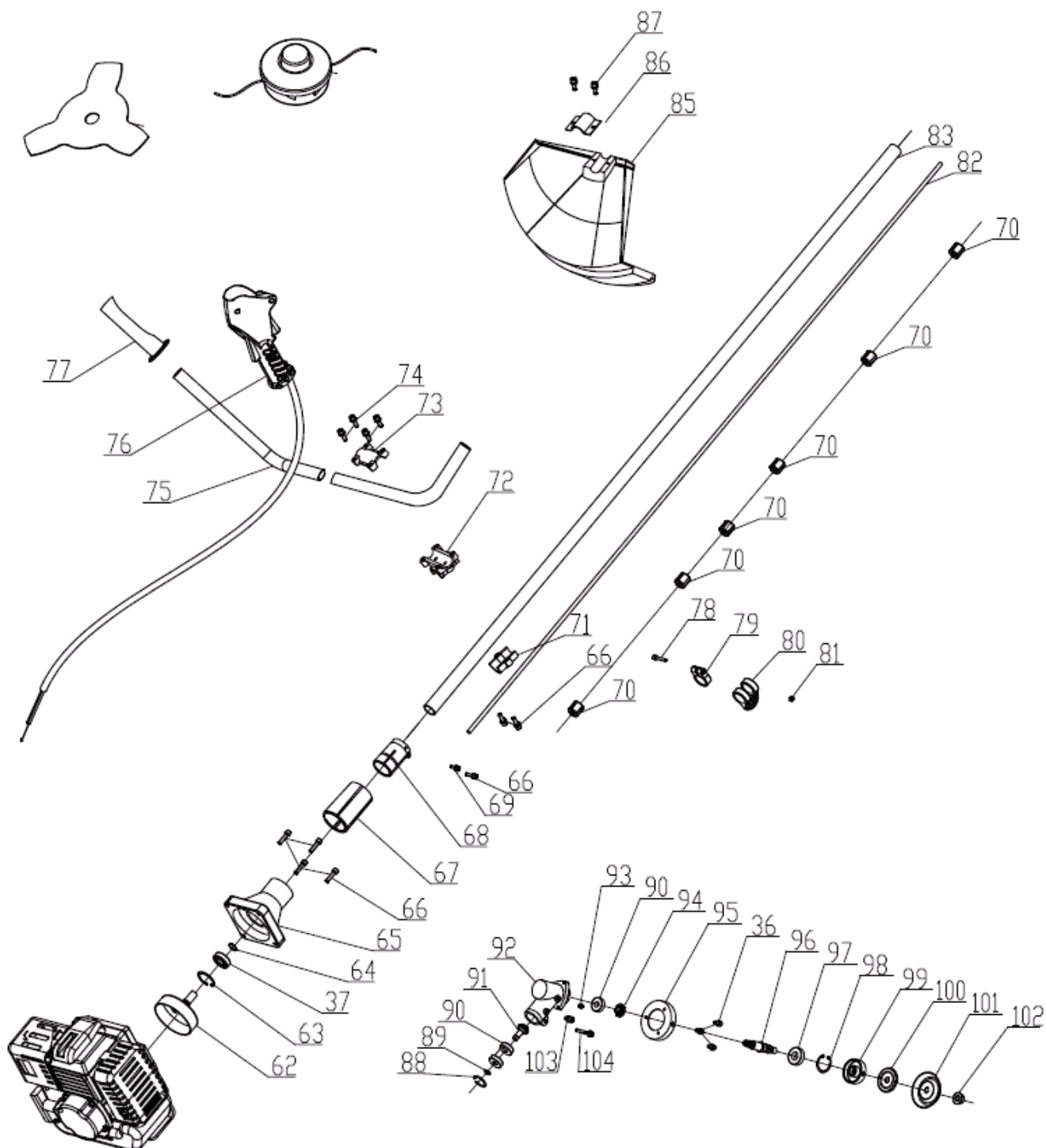
ТАБЛИЦА К РИСУНКУ А

АРТИКУЛ: 025-10-0000

| # | АРТИКУЛ | ОПИСАНИЕ | КОЛ-ВО |
|-----------------|-----------|---|--------|
| 18 | 001512900 | Поршневой палец | 1 |
| 19 | 001512901 | Стопорное кольцо поршневого пальца | 2 |
| 20 | 001512902 | Игольчатый подшипник поршневого пальца 10x13x15,6 | 1 |
| 21 | 001512903 | Коленвал с шатуном | 1 |
| 22 | 001512928 | Прокладка корпуса картера | 1 |
| 23 | 001512932 | Установочный штифт 5x10 | 4 |
| 24 | 001512935 | Половина корпуса картера малая (к стартеру) | 1 |
| 25 | 001512939 | Сальник корпуса картера 15x22x7x1 | 1 |
| 26 | 001512941 | Плата собачек/Кулачковый механизм стартера | 1 |
| 27 | 001512944 | Прокладка стартера | 1 |
| 28 | 001512947 | Стартер в сборе | 1 |
| 29 | 001512948 | Винт М5x20 | 8 |
| 30 | 001512949 | Опорная пластина стартера | 1 |
| 31 | 001512950 | Демпферная проставка топливного бака | 1 |
| 32 | 001512951 | Винт М5x20 | 7 |
| 33 | 001512962 | Топливный бак в сборе | 1 |
| 34 | 001512963 | Защитная опора топливного бака | 1 |
| 35 | 001512964 | Винт М5x25 | 6 |
| 36 | 001512965 | Винт Мx12 | 5 |
| 37 | 001512966 | Подшипник коленвала | 2 |
| 38 | 001512967 | Прокладка глушителя | 1 |
| 39 | 001512968 | Глушитель | 1 |
| 40 | 001512969 | Шайба М6 | 2 |
| 41 | 001512970 | Гровер М6 | 2 |
| 42 | 001512971 | Винт М6x55 | 2 |
| 43 | 001512972 | Кожух глушителя | 1 |
| 44 | 001512973 | Половина корпуса картера большая (к маховику) | 1 |
| 45 | 001512974 | Сальник корпуса картера 15x30x7x1 | 1 |
| 46 | 001512975 | Катушка зажигания | 1 |
| 47 | 001513018 | Шпонка 3x13 | 1 |
| 48 | 001513021 | Маховик | 1 |
| 49 | 001513025 | Шайба 8x18,5x1,5 | 1 |
| 50 | 001513026 | Гайка маховика М8 | 1 |
| 51 | 001513027 | Крышка маховика | 1 |
| 52 | 001513037 | Шайба диска сцепления 8x18,5x1,2 | 2 |
| 53 | 001513038 | Диск сцепления | 1 |
| 54 | 001513039 | Шайба диска сцепления 10,5x18x0,5 | 2 |
| 55 | 001513040 | Болт диска сцепления М8 | 2 |
| 56 | 001513049 | Прокладка цилиндра | 1 |
| 57 | 001513053 | Цилиндр | 1 |
| 16-19, 56-57 | 001513054 | ЦПГ (цилиндропоршневая группа) в наборе | 1 |
| 58 | 001513063 | Кожух цилиндра | 1 |
| 59 | 001513064 | Крышка кожуха цилиндра | 1 |
| 60 | 001513065 | Винт М5x16 | 1 |
| 61 | 841102210 | Свеча зажигания L7T | 1 |

РИСУНОК В

АРТИКУЛ: 025-10-0000



| # | АРТИКУЛ | ОПИСАНИЕ | КОЛ-ВО |
|----|-----------|---------------------|--------|
| 62 | 001513075 | Барaban сцепления | 1 |
| 63 | 001513078 | Стопорное кольцо 35 | 1 |
| 64 | 001513079 | Стопорное кольцо 15 | 1 |
| 65 | 001513080 | Чашка сцепления | 1 |

ТАБЛИЦА К РИСУНКУ В
АТИКУЛ: 025-10-0000

| # | АТИКУЛ | ОПИСАНИЕ | КОЛ-ВО |
|-----------------|-----------|---|--------|
| 37,62-69 | 001513081 | Чашка сцепления в сборе | 1 |
| 66 | 001513082 | Винт М6х25 | 7 |
| 67 | 001513083 | Демпферная втулка чашки сцепления | 1 |
| 68 | 001513084 | Соединительная муфта чашки сцепления | 1 |
| 69 | 001513085 | Винт М5х12 | 1 |
| 70 | 001513098 | Втулка вала штанги/подшипник | 6 |
| 71 | 001513099 | Крепление рукоятки к штанге-нижняя часть | 1 |
| 72 | 001513100 | Крепление рукоятки к штанге-средняя часть | 1 |
| 73 | 001513101 | Крепление рукоятки к штанге-верхняя часть | 1 |
| 74 | 001513102 | Винт М6х20 | 2 |
| 71-74 | 001513103 | Крепление рукоятки к штанге в сборе | 1 |
| 75 | 001513104 | Трубки рукоятки управления | 1 |
| 76 | 001513105 | Рукоятка газа в сборе с тросом | 1 |
| 77 | 001513106 | Ручка резиновая рукоятки управления левая | 1 |
| 78 | 001513107 | Винт М5х20 | 1 |
| 79 | 001513108 | Хомут крепления ремня | 1 |
| 80 | 001513109 | Крепление ремня к штанге(кольцо) | 1 |
| 78-81 | 001513110 | Крепление плечевого ремня в сборе | 1 |
| 81 | 001513111 | Гайка М5 | 7 |
| 82 | 001513112 | Вал неразборной штанги | 1 |
| 83 | 001513113 | Трубка неразборной штанги | 1 |
| 70,82-83 | 001513114 | Штанга неразборная в сборе | 1 |
| 84 | 001513119 | Пластина крепления защитного кожуха ножа | 1 |
| 85 | 001513120 | Защитный кожух ножа | 1 |
| 86 | 001513121 | Крепление защитного кожуха ножа к штанге | 1 |
| 87 | 001513122 | Винт М5х25 | 3 |
| 32,81, 84-87 | 001513123 | Защитный кожух ножа в комплекте | 1 |
| 88 | 001513124 | Стопорное кольцо 26 | 1 |
| 89 | 001513125 | Стопорное кольцо 10 | 1 |
| 90 | 001513126 | Подшипник 6000 | 3 |
| 91 | 001513127 | Шестерня редуктора коническая ведущая | 1 |
| 92 | 001513128 | Корпус редуктора | 1 |
| 93 | 001513129 | Болт смазочного канала редуктора | 1 |
| 94 | 001513130 | Шестерня редуктора коническая ведомая | 1 |
| 95 | 001513131 | Крышка корпуса редуктора | 1 |
| 96 | 001513132 | Вал редуктора шлицевой | 1 |
| 97 | 001513133 | Подшипник 6002 | 1 |
| 98 | 001513134 | Стопорное кольцо 32 | 1 |
| 99 | 001513135 | Крышка крепления ножа шлицевая | 1 |
| 100 | 001513136 | Шайба крепления ножа | 1 |
| 101 | 001513137 | Прижимная крышка ножа | 1 |
| 102 | 001513138 | Гайка крепления ножа М10 | 1 |
| 103 | 001513139 | Винт М6х10 | 1 |
| 104 | 001513140 | Винт М5х35 | 1 |
| 36,87-104 | 001513141 | Редуктор в сборе | 1 |



ИЗГОТОВИТЕЛЬ ОСТАВЛЯЕТ ЗА СОБОЙ ПРАВО ВНОСИТЬ ИЗМЕНЕНИЯ В КОНСТРУКЦИЮ И ПРИНЦИПИАЛЬНУЮ СХЕМУ ИЗДЕЛИЯ, НЕ УХУДШАЮЩИЕ ЕГО ХАРАКТЕРИСТИК.

ЦЕНТРАЛЬНЫЙ ОФИС:

Мироновская улица, дом 25
105318, Москва, Россия
Телефон: 8 (495) 902-51-51

ЦЕНТРАЛЬНЫЙ СЕРВИС:

ул. 1-ая Фрезерная, дом 2/1 строение 1
109202, Москва, Россия
Телефон: 8 (495) 673-68-98 местный 598

www.maxcutpro.com