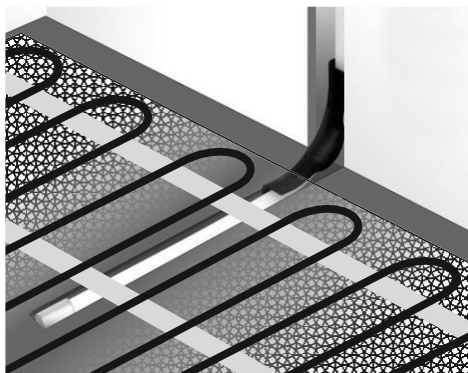


МОНТАЖ ТЕРМОРЕГУЛЯТОРА



МОНТАЖ ДАТЧИКА

Рекомендується встановити датчик у захисній трубці із захисною пробкою, щоб його можливо було витягувати зі стіни або підлоги у будь-який час, не порушуючи цілісність стіни або підлоги.



Необхідні монтажні аксесуари

Монтажна коробка
Ø 60Трубка для монтажу
датчика підлоговогоКуток для трубки
датчикаТрубка для монтажу
кабелю живлення

Thermoval Ukraine
вул. Київська, 16 оф. 702
21000 Вінниця
тел.: +38 097 000 99 43
тел.: +38 073 704 80 90
www.thermoval.in.ua

Інструкція по експлуатації



SE 200

РЕГУЛЯТОР ТЕМПЕРАТУРИ

сенсорний програмований

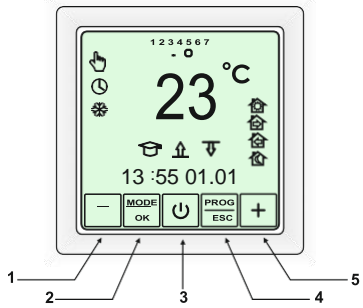
Область застосування:

- електрична тепла підлога
- водяна тепла підлога
- повітряне опалення

Зміст

Важлива інформація з техніки безпеки	1
Контроль та налаштування	2
Опис дисплею	2
Інструкція з установки/ експлуатації	2
Схема з'єднання	2
Встановлення дати та часу	3
Функція «Ручне встановлення температури»	3
Зміна функцій	4
Функція «Виконання програми»	4
Налаштування користувача	5
Функція «Антизамерзання»	5
Встановлення максимальної температури для двох датчиків	6
Вимкнення функції «Інтелектуального функціонування»	7
Пояснення до попереджень та помилок	7
Монтаж	8

Контроль та налаштування



1	-	Зменшення значення / Назад
2	MODE /OK	Вибір параметру / Підтвердження
3	⏻	Увімкнути / Вимкнути
4	PROG / ESC	Параметри програми / Вихід
5	+	Збільшення значення / Вперед

Опис

Позначення функцій	Позначення програм
☀️ Антирамерзання	🏠 «Ранок»
👉 Ручне регулювання t	🏠 «На роботу»
🕒 Програма	🏠 «Вечір»
🔥 Опалення увімкнено	🏠 «Ніч»

Інші позначення

23°C	1	Понеділок
Задана температура	2	Вівторок
13:55 01.01	3	Середа
Час Дата	4	Четвер
23°C 28°C	5	П'ятниця
Темп підлоги Темп повітря	6	Субота
☰ Функція не доступна	7	Неділя
	🔒	Блокування екрану
	🏠	Інтелектуальне функ
	👉	Датчик підлоги
	👉	Датчик повітря

Опис функцій

- АНТИЗАМЕРЗАННЯ**
У випадку невикористання приміщення протягом тривалого часу взимку рекомендується використовувати цю функцію для захисту будівлі. Температура навколишнього середовища встановлюється між + 5 ° C та + 12 ° C.
- РУЧНЕ РЕГУЛЮВАННЯ**
При використанні цієї функції регулятор підтримує фіксовану задану температуру незалежно від часу. Діапазон налаштування: від + 12 ° C до + 45 ° C.
- ПРОГРАМА**
Залежно від часу та дня тижня, контролер виконує попередньо встановлену програму опалення. Діапазон налаштування: від + 5 ° C до + 45 ° C.

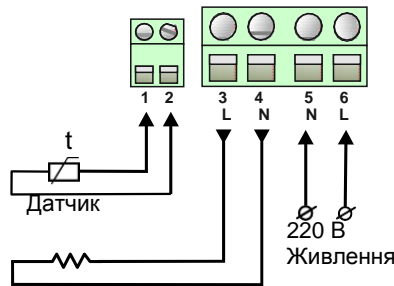
ВБУДОВАНІ ПРОМІЖКИ ЧАСУ

День	Позн	🏠	🏠	🏠	🏠
Понед до П'ятниц		7:00 28°C	8:00 12°C	19:00 28°C	22:00 12°C
Субота та Неділя		7:00 28°C	8:00 12°C	19:00 28°C	22:00 12°C

ТЕХНІЧНІ ХАРАКТЕРИСТИКИ

Напруга живлення	220 В, 50 Гц
Навантаження	16 А
Споживана потужність	450 мВт
Вага	150 г
Розміри	90x90x41 мм
Клас захисту	IP21
Опір датчика	INTC 6,8 кОм
Довжина датчика	2 м
Діапазон дії повітряного датчика	від +5°C до +40°C
Максимальна вологість приміщення	80%
Діапазон регулювання температури	від +5°C до +45°C
Колір	білий

СХЕМА ПІДКЛЮЧЕННЯ



Навантаження (система опалення)

ВИМКНЕННЯ ФУНКЦІЇ «ІНТЕЛЕКТУАЛЬНОГО ФУНКЦІОНУВАННЯ»

Розблокування

Тримайте протягом 8 секунд

Вимкнення «Інтелектуального функціонування»

Встановлення максимальної температури навколишнього середовища

Функція «Інтелектуального функціонування» дозволяє пристрою досягти потрібної температури саме в потрібний час. Для цього регулятор починає розігрівати кімнату достроково. Якщо Ви хочете вимкнути цю функцію, будь ласка, зробіть наступне:

ПОПЕРЕДЖЕННЯ ТА ПОМИЛКИ

Миготливий круглий знак оклику означає, що система опалення більше 4 годин не може досягти заданої температури. Змініть температуру або перезавантажте систему!

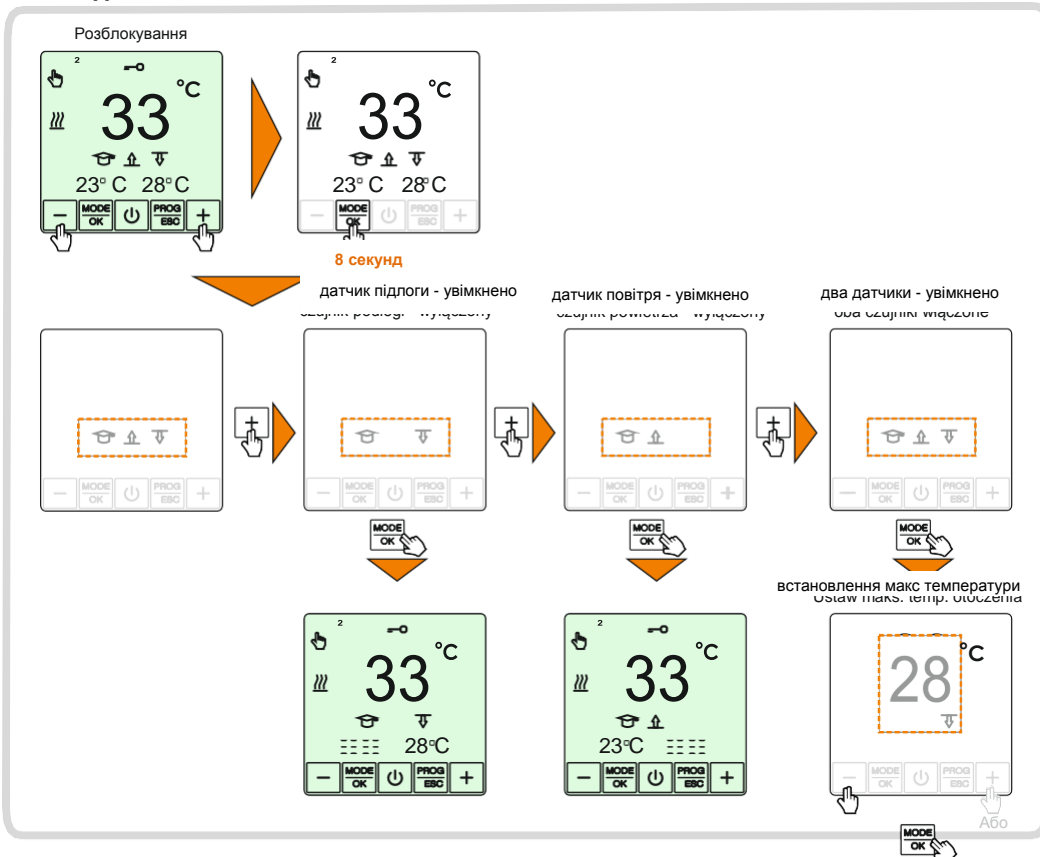
Миготливий знак HI у місці температури повітря - температура перевищує 45 градусів Цельсія. Перезавантажте систему!

Миготливий знак LO у місці температури датчика підлоги - температура підлоги менше 5 градусів Цельсія, перезавантажте!

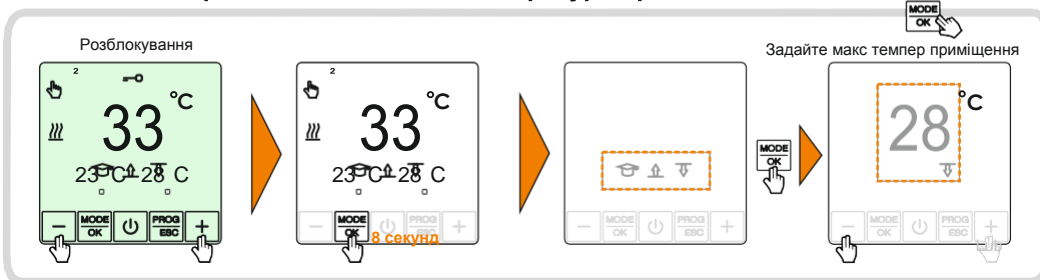
Знак оклику та напис NI - Порухання датчика повітря - перевірити / замінити датчик!

Знак оклику та напис NI - Порухання датчика підлоги - перевірити / замінити датчик!

ВИБІР ДАТЧИКА



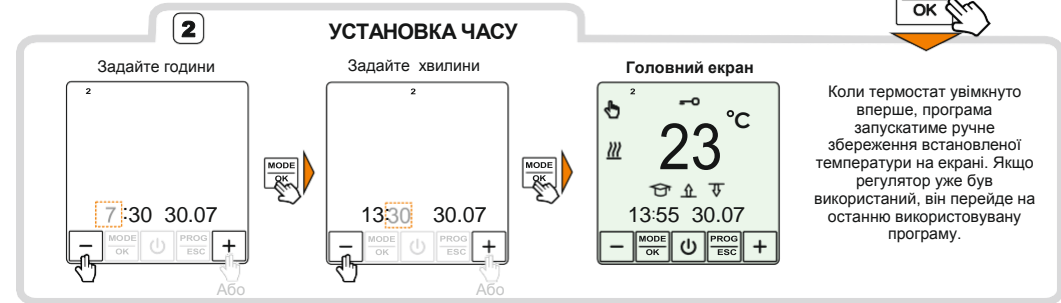
Встановлення граничної величини температури приміщення



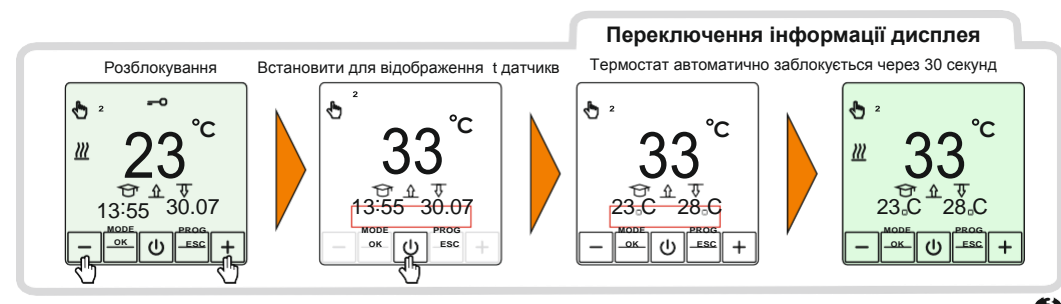
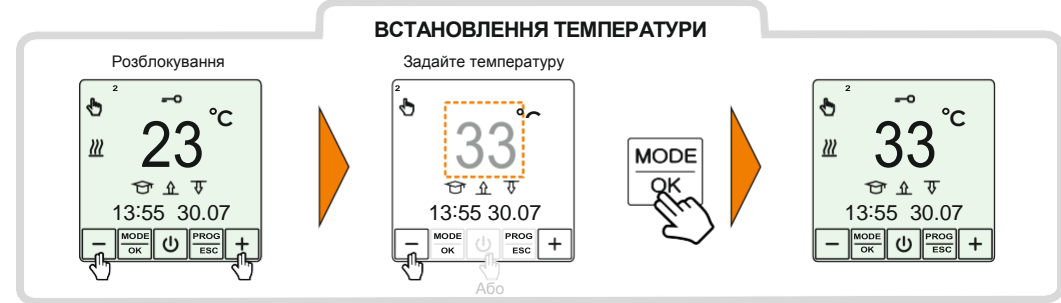
УСТАНОВКА ДАТИ ТА ЧАСУ

Зверніть увагу:

Дата та час повинні бути скинуті після кожного відключення електроенергії. Всі інші параметри залишаються незмінними. Щоб змінити дату та час під час роботи, натисніть і утримуйте кнопку PROG / ESC протягом 8 секунд.



ФУНКЦІЯ ПІДТРИМАННЯ ТЕМПЕРАТУРИ ВСТАНОВЛЕНОЇ ВРУЧНУ



Зміна режиму роботи

Зверніть увагу:

Термостат повинен бути розблокованим перед кожною операцією! Ви можете припинити зміни натисканням "MODE/OK". Якщо Ви не внесете ніяких змін протягом 30 секунд, пристрій буде автоматично заблоковано.

Зміни, не схвалені "MODE / OK", будуть втрачені!

1 Вибір режиму роботи
Одне натискання – функція програми, два натискання - антизамерзання, підтвердити вибір за допомогою кнопки "MODE / OK"

Розблокування

4 секунди

Функція програми

Функція антизамерзання

MODE OK

Сторінка 5
Опис функції антизамерзання

ФУНКЦІЯ ПРОГРАМИ

2 Встановлення часу та температури

Час та температура для «Ніч» першого дня

Час та температура для «Ранок» дня 2

Або

Виконайте ті ж операції для днів, що залишилися та підтвердіть ввід, натиснувши ОК.

Час та температура для «Ніч» 7 дня

Або

ФУНКЦІЯ ПРОГРАМИ

2 Встановлення часу та температури

Увімк налшт. програми

Налаштування часу

Час та температура для «Ранок» першого дня

4 секунди

Або

Час та температура для «На роботу» першого дня

Час та температура для «Вечір» першого дня

Або

ВЛАСНА ПРОГРАМА

Впишіть параметри температури та часу

	Понеділок	Вівторок	Середа	Четвер	П'ятниця	Субота	Неділя
	час	час	час	час	час	час	час
	°C	°C	°C	°C	°C	°C	°C
	час	час	час	час	час	час	час
	°C	°C	°C	°C	°C	°C	°C
	час	час	час	час	час	час	час
	°C	°C	°C	°C	°C	°C	°C

ФУНКЦІЯ «АНТИЗАМЕРЗАННЯ»

3 ВСТАНОВЛЕННЯ ТЕМПЕРАТУРИ

Вибір функції антизамерзання

Встановлення температури

Регулятор блокує екран автоматично через 30 секунд. Всі зміни зберігаються