

EN Start Here

UK Встановлення

RU Установка

KK Осы жерден бастаңыз



© 2017 Seiko Epson Corporation Printed in XXXXXX *413479500*

Read This First

This printer requires careful handling of ink. Ink may splatter when the ink tanks are filled or refilled with ink. If ink gets on your clothes or belongings, it may not come off.

Сначала ознакомьтесь с этим материалом При использовании данного принтера требуется внимательно обращаться с чернилами. Чернила могут разбрызгиваться при заправке или перезаправке контейнеров для чернил. Если чернила попадут на одежду или вещи, возможно, удалить их не удастся.

Прочитайте перед началом работы Этот принтер требует бережного обращения с чернилами. Чернила могут разлиться под час заполнения чернильных картриджа или доливания чернила. Если чернила попадут на одежду или вещи, возможно, удалить их не удастся.

Алдымен осыны оқыңыз

Бұл принтер сияның мұқият қолданылуын талап етеді. Сия құтылары толық немесе сиямен қайта толтырылған кезде сия шашырауы мүмкін. Сия киімге немесе басқа бұйымдарыңызға төгіліп кетсе, кетпеуі мүмкін.



Contents may vary by location.

В зависимости от страны поставки комплектация может отличаться.

Вміст може змінюватися залежно від регіону.

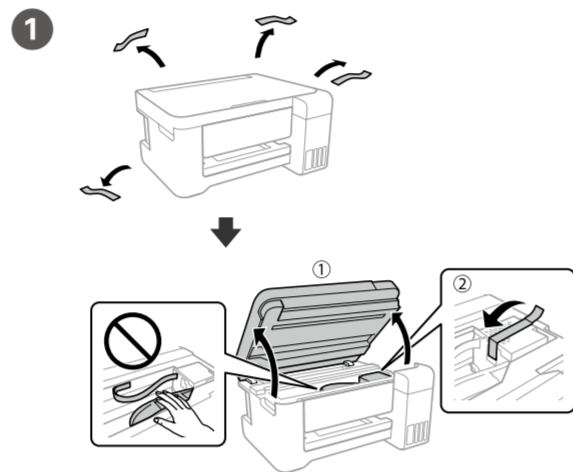
Құрамы жеткізетін елге байланысты әртүрлі болады.



Do not connect a USB cable unless instructed to do so. Не подключайте кабель USB без соответствующих инструкций.

Не підключайте кабель USB, доки не з'являться відповідні вказівки. Нұсқау берілмесе, USB кабелін жалғамаяңыз.

1

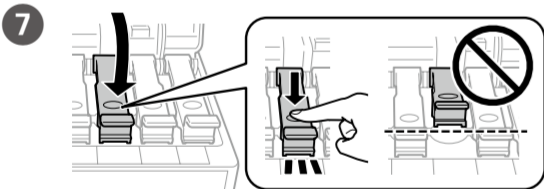


Remove all protective materials. Снимите все защитные материалы. Видаліть усі захисні матеріали. Барлық қорғау материалдарын алып тастаңыз.



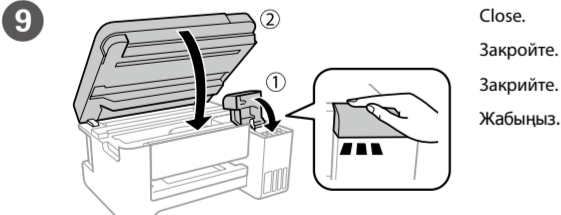
Cover the cap. Закройте крышку. Закройте кришку. Сауытты жабыңыз.

Store the ink bottle upright for later use. Хранить бутылку для дальнейшего использования следует строго вертикально. Зберігайте флакон з чорнилом у вертикальному положенні для подальшого використання. Сия шишасын кейінірек пайдалану үшін, тік күйде сақтаңыз.

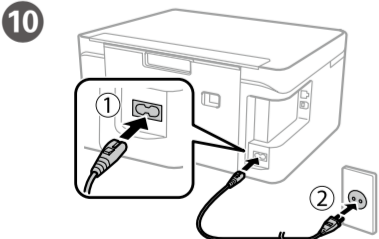


Close securely. Плотно закройте. Щільно закрийте. Берік етіп жабыңыз.

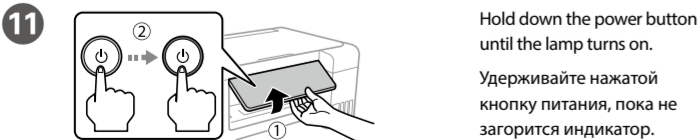
Repeat steps 6 to 7 for each ink bottle. Повторите шаги 6 - 7 применительно к каждой бутылке с чернилами. Повторіть кроки з 6 до 7 для кожного флакону з чорнилом. Әр сия шишасы үшін 6 - 7 қадамдарын қайталаңыз.



Close. Закройте. Закрийте. Жабыңыз.

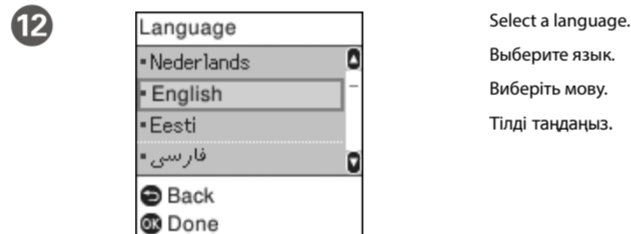


Connect and plug in. Подсоедините и подключите к сети питания. Під'єднайте та підключіть до розетки. Жалғанды және электр тогына қосыңыз.

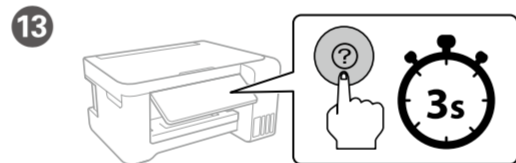


Hold down the power button until the lamp turns on. Удерживайте нажатой кнопку питания, пока не загорится индикатор.

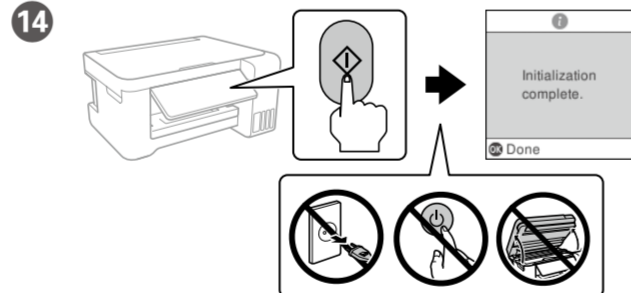
Натисніть та утримуйте кнопку живлення, доки вона не почне світитися. Шам қосылғанша қуат түймесін басып тұрыңыз.



Select a language. Выберите язык. Выберіть мову. Тілді таңдаңыз.



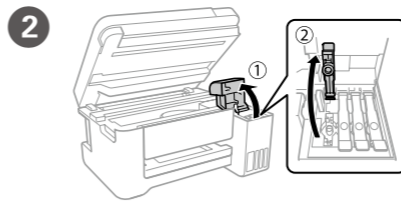
When the message of seeing Start Here is displayed, press for 3 seconds. При отображении сообщения Установка нажмите и удерживайте в течение 3 секунд. Після появи повідомлення Встановлення натисніть кнопку та утримуйте її протягом 3 секунд. Осы жерден бастаңыз қарау туралы хабар көрсетілгенде, түймесін 3 секунд бойы басып тұрыңыз.



Confirm that the tanks are filled with ink, and then press to start charging ink. Charging ink takes about 10 minutes. Убедитесь, что емкости заполнены чернилами, затем нажмите, чтобы начать зарядку чернил. Зарядка чернил занимает примерно 10 минут. Переконайтесь, що чернильні картриджі заповнені чорнилом, і тоді натисніть кнопку, щоб почати заряджання чорнила. Заряджання чорнила триває близько 10 хвилин. Ыдыстар сиймен толтырылғанға көз жеткіздіңіз, содан кейін сияны толтыру бастау үшін түймесін басыңыз. Сия толтыру шамамен 10 минут адау.

When charging ink is complete, the print quality adjustment screen is displayed. Follow the on-screen instructions to perform adjustments. When the paper loading message is displayed, see step 16.

Після завершення заряджання чорнила з'явиться екран налаштування якості. Для виконання налаштувань дотримуйтеся інструкцій на екрані. Коли відобразиться повідомлення про завантаження паперу, перейдіть до кроку 16. Сияны толтыру аяқталған кезде, басып шығару сапасын реттеу тереzesi көрсетіледі. Реттеулерді орындау үшін, экрандағы нұсқауларды орындаңыз. Қағаз салу хабары көрсетілген кезде, 16 қадамн қараңыз.

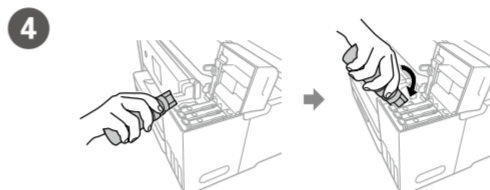


Open. Откройте. Відкрийте. Ашыңыз.

Use the ink bottles that came with your product. Epson cannot guarantee the quality or reliability of non-genuine ink. Make sure that the color of the ink tank matches the ink color that you want to refill. Use the ink bottles that came with your product. Epson не гарантирует качество и надежность чернил стороннего производителя. Use the ink bottles that came with your product. Epson не гарантирует качество и надежность чернил стороннего производителя. Make sure that the color of the ink tank matches the ink color that you want to refill.

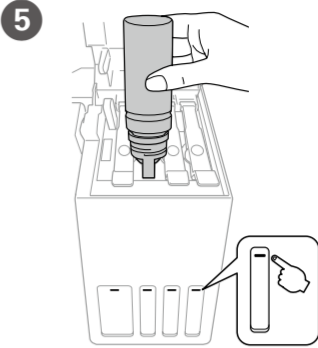


Remove the cap while keeping the ink bottle upright. Снимите крышку, удерживая бутылку строго вертикально. Зніміть кришку, тримаючи флакон з чорнилом у вертикальному положенні. Сия шишасын тік күйде ұстап, сауытты алып тастаңыз.



Position the top of the ink bottle along the slot in front of the filling port, and then stand the bottle slowly to insert it into the filling port. Расположите верхнюю часть бутылки с чернилами вдоль слота перед портом заправки, затем медленно ставьте бутылку, чтобы вставить ее в порт заправки. Тримайте верх флакона з чорнилом паралельно гнізду з отвором для заповнення, а тоді повільно переверніть флакон, щоб вставити його в отвір для заповнення. Сия картриджінің үстіңгі жағын толтыру портының алдыңғы жағындағы ұяға орналастырып, толтыру портына енгізу үшін шишаны баяу тұрғызыңыз.

Do not knock the ink bottle, otherwise the ink may leak. Ink may splatter when the ink tanks are filled with ink. If ink gets on your clothes or belongings, it may not come off. Не ударяйте бутылку с чернилами, так как это может привести к утечке чернил. Чернила могут разбрызгиваться при заправке контейнеров для чернил. Если чернила попадут на одежду или вещи, возможно, удалить их не удастся. Не стучайте по флакону с чернилом, иначе чернила могут вытекти. Чорнило може розлитися під час наповнення чорнильних картриджів. Якщо чорнило потрапить на одяг або особисті речі, можливо, його не вдасться вивести. Сия шишасын соқпаныз, сияның ағып кетуі мүмкін. Сия құтылары сияға толық кезде сия шашырауы мүмкін. Сия киімге немесе басқа бұйымдарыңызға төгіліп кетсе, кетпеуі мүмкін.



Fill to the upper line. Заполняйте по верхнюю линию. Заповніть картридж чорнилом до верхньої лінії. Жоғарғы сызыққа дейін толтырыңыз.

Ink is injected even if the ink bottle is not being squeezed. If the ink does not start flowing into the tank, remove the ink bottle and try reinserting it. Ink flow stops automatically when the ink level reaches the upper line. Do not leave the ink bottle inserted; otherwise the bottle may be damaged or ink may leak. Чернила переливаются, даже если не сжимать бутылку с чернилами. Если чернила не начинают течь в емкость, извлеките бутылку с чернилами и снова вставьте ее. Подача чернил прекращается автоматически, когда уровень чернил достигает верхней отметки. Не оставляйте бутылку с чернилами вставленной; в противном случае бутылка может оказаться поврежденной, а чернила вытечь. Чорнило вливатиметься, навіть якщо флакон з чорнилом не стискає. Якщо чорнило не почало вливатися в картридж, витягніть флакон з чорнилом і спробуйте повторно його вставити. Виливання чорнила зупиняється автоматично, коли чорнило досягає рівня верхньої лінії. Не залишайте флакон з чорнилом вставленным, инакше флакон может быть пошкождено или чернила могут вытечь. Сия шишасы сығылмаса да, сия шашырайды. Сия құтыға ағып бастамаса, сия шишасын алып тастап, қайта салып көріңіз. Сия деңгейі жоғарғы сызыққа жеткен кезде, сия ағуы автоматты түрде тоқтайды. Сия шишасы салынған күйде қалдырмаңыз, әйтпесе шишаның зақымдалуы немесе сияның ағып кетуі мүмкін.

Main setup instructions 6-17 covering language selection, ink loading, and power connection.

Windows, Mac, and iOS/Android installation instructions including website links and QR codes.

