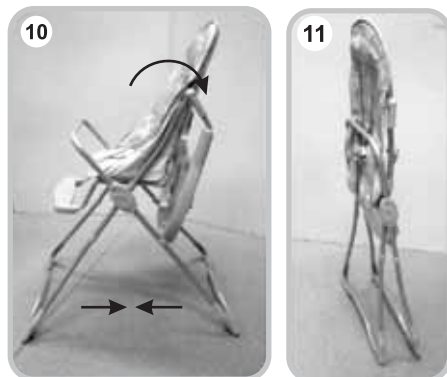


## УКАЗАНИЕ ПО ЭКСПЛУАТАЦИИ

### 6. Складывание.

Расфиксируйте столик и перекиньте его назад, соедините переднюю и заднюю опоры стульчика, стульчик сложится. (Рис.10)

Для компактного хранения столик можно снять. (Рис.11)



### Свидетельство о приемке

Стульчик для кормления Selby 251 № \_\_\_\_\_ изготовлен и принят в соответствии с обязательными требованиями государственных стандартов, действующей технической документацией и признан годным для эксплуатации.

Представитель ОТК \_\_\_\_\_

Дата изготовления \_\_\_\_\_

Упаковщик \_\_\_\_\_

Стульчик для кормления Selby 251 соответствует требованиям ТУ-5612-002-14734579-12 ГОСТ 19917-93

Гарантийный срок эксплуатации - 6 месяцев с даты продажи потребителю.	
Срок службы - 30мес.	
Срок хранения - 2 года со дня изготовления	
Дата изготовления _____	(переносится продавцом с упаковки)
Дата продажи _____	(заполняется продавцом)
_____ (наименование предприятия торговли)	

Изготовитель оставляет за собой право на внесение незначительных технических изменений, не отраженных в данной инструкции

Ремонт, замена деталей и узлов стульчика в период гарантийного срока производится по адресу:  
Россия, 427430 г. Воткинск, ул. Декабристов,8 отдел сбыта, тел/факс (34145) 5-99-78, 2-98-25. E-mail: irina@topol.ru

Получить более подробную информацию о товарах Вы сможете, посетив официальный сайт  
ОАО «Торговый дом «Воткинский завод»: [www.topol.ru](http://www.topol.ru)

Произведено под контролем ОАО «Торговый дом «Воткинский завод» компаний

ОАО "Воткинская промышленная компания", Россия, 427430, Удмуртская республика, г. Воткинск, ул. Речная, 2, а/я 33,  
Юридический адрес: ОАО «Торговый дом «Воткинский завод», 427430, Россия, г. Воткинск, Удмуртская Республика, ул. Декабристов,8

# selby®

## Стульчик для кормления Selby 251

### Руководство по эксплуатации



- Внимательно прочтите эту инструкцию перед эксплуатацией изделия.
- Для обеспечения безопасности вашего ребенка, пожалуйста, следуйте всем указаниям данной инструкции.
- Сохраняйте инструкцию в течение всего срока эксплуатации изделия.



### МЕРЫ ПРЕДОСТОРОЖНОСТИ

■ Для безопасного использования стульчика для кормления, пожалуйста, внимательно и полностью прочитайте данное руководство.

■ Данный стульчик для кормления должен устанавливаться только взрослыми людьми.

■ Стульчик предназначен для кормления детей в возрасте от 6 до 36 месяцев и весом не более 15 кг.

■ При нахождении ребенка на стульчике, присутствие рядом взрослых и контроль с их стороны обязателен.

■ Стульчик рассчитан только на одного ребенка.

■ Когда Ваш ребенок находится рядом со стульчиком, пожалуйста, не оставляйте его без присмотра.

■ Перед использованием, проверьте все составные части стульчика на предмет повреждений или утери. Если вы заметили, что какие-либо части стульчика потеряны или повреждены, пожалуйста, не используйте такой стульчик до его ремонта или замены.

■ Перед использованием, проверьте на правильность функционирования все блокираторы и защелки.

■ **Не допускается установка стульчика на поверхности с уклоном.**

■ Удерживающий ремень необходимо использовать все время пока Ваш ребенок находится на стульчике.

■ Перед регулировкой стульчика высадите ребенка.

■ Не устанавливайте стульчик напротив стен, оконных проемов, рядом с шторами, занавесками, а также рядом с дверьми и электрическими проводами.

■ Не устанавливайте стульчик рядом с любыми источниками огня или тепла, такими как кухонные плиты, радиаторы отопления, горелками, прямые солнечные лучи и т.п.

■ Если стульчик находился под воздействием прямых солнечных лучей, пожалуйста, перед тем как посадить на него ребенка дайте стульчику остыть.

■ При длительном воздействии солнечных лучей тканевое покрытие стульчика может выцвести.

■ При очистке тканевого покрытия стульчика и пластмассовых частей не используйте абразивные или агрессивные чистящие материалы, используйте влажную ткань.

■ Для предотвращения несчастных случаев, пожалуйста, уберите все упаковочные материалы в недоступное для детей место.

■ Применяемые материалы: сталь, пластмасса, ткань водоотталкивающая.

## СБОРКА

1. Распакуйте стульчик и уберите упаковку в недоступное для детей место. (Рис. 1)

### Комплектность:

Упаковка 1 шт.

Сиденье 1 шт.

Опора передняя 1 шт.

Опора задняя 1 шт.

Столик 1 шт.

Подносик 1 шт.

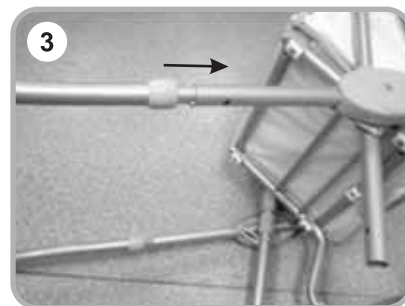
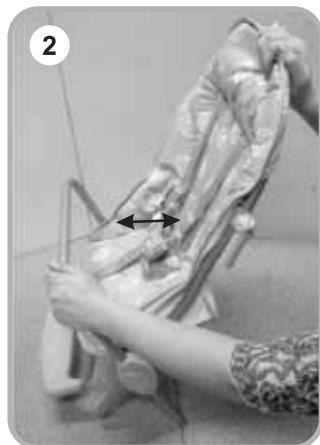
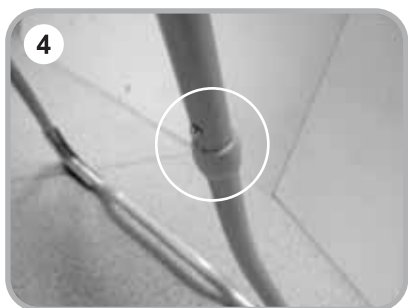
Паспорт (руководство по эксплуатации)

### 2. Распрямление сидения. (Рис. 2)

Раздвиньте раму сидения, как показано на рисунке 2.

### 3. Установка передних и задних ножек стульчика.

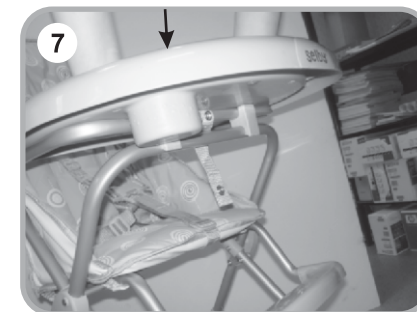
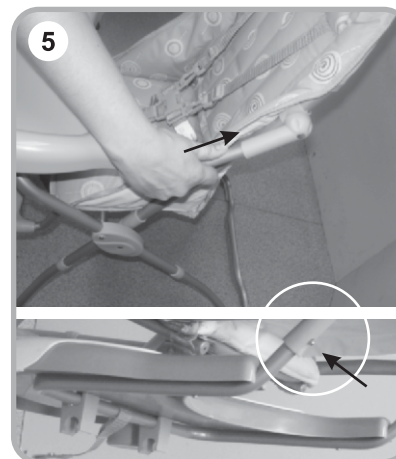
Установите переднюю ножку в трубку держащую спинку, а заднюю ножку, в трубку поддерживающую столик как показано на рисунке 3. Когда в отверстии появился фиксирующий шарик (рис. 4) установка завершена. Проверьте надежность соединения.



### 4. Установка столика.

Вставьте металлическую трубку столика в пластмассовую трубку сидения. Когда в отверстии появился фиксирующий шарик установка завершена. (Рис. 5). Зафиксируйте столик на опоре стульчика нажатием руками на столик (рис. 6, 7)

Пожалуйста, проверяйте крепление столика перед каждым использованием.



### 5. Применение ремня безопасности.

Для застегивания ремня заведите застежку в пряжку, как показано на рисунке 9 и надавите до щелчка. Для расстегивания ремня надавите на боковые части пряжки и потяните застежку. Длину ремня можно регулировать передвигая застежку. Для безопасного использования проверьте правильность и надежность установки ремня, а также оптимальность его длины.

