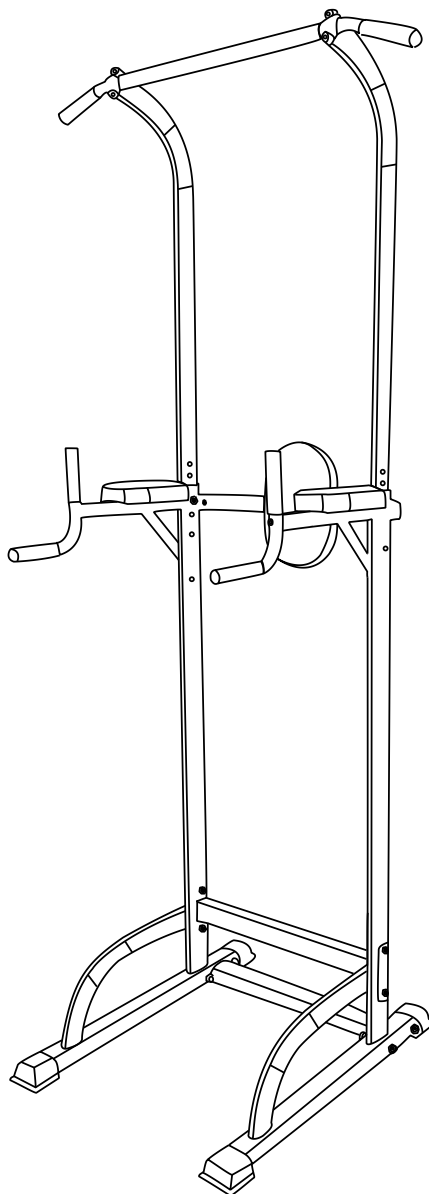


ТРЕНАЖЕР POWER TOWER G002 DFC РУКОВОДСТВО ПОЛЬЗОВАТЕЛЯ



Продукт может быть незначительно изменен при модернизации продукта.

Внимательно прочитайте все инструкции перед использованием этого продукта.
Сохраните данное руководство для последующего использования.

СОДЕРЖАНИЕ

1.	ИНСТРУКЦИИ ПО БЕЗОПАСНОСТИ _____	3
2.	ИНСТРУКЦИИ ПО УХОДУ _____	4
3.	СПЕЦИФИКАЦИЯ _____	4
4.	СБОРКА _____	6

1. ИНСТРУКЦИИ ПО БЕЗОПАСНОСТИ

ВНИМАНИЕ - Перед использованием тренажера внимательно прочитайте инструкцию.

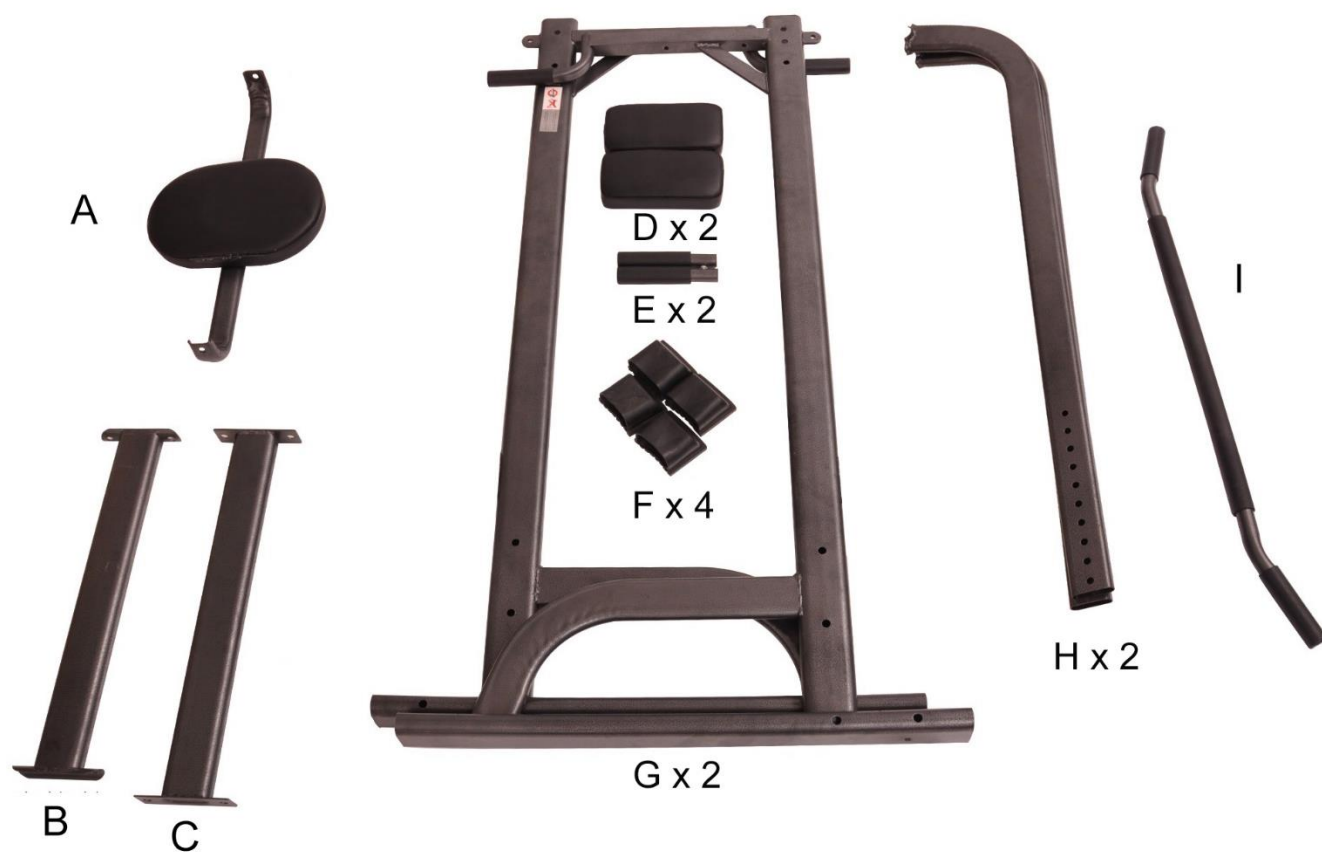
Сохраните данную инструкцию.

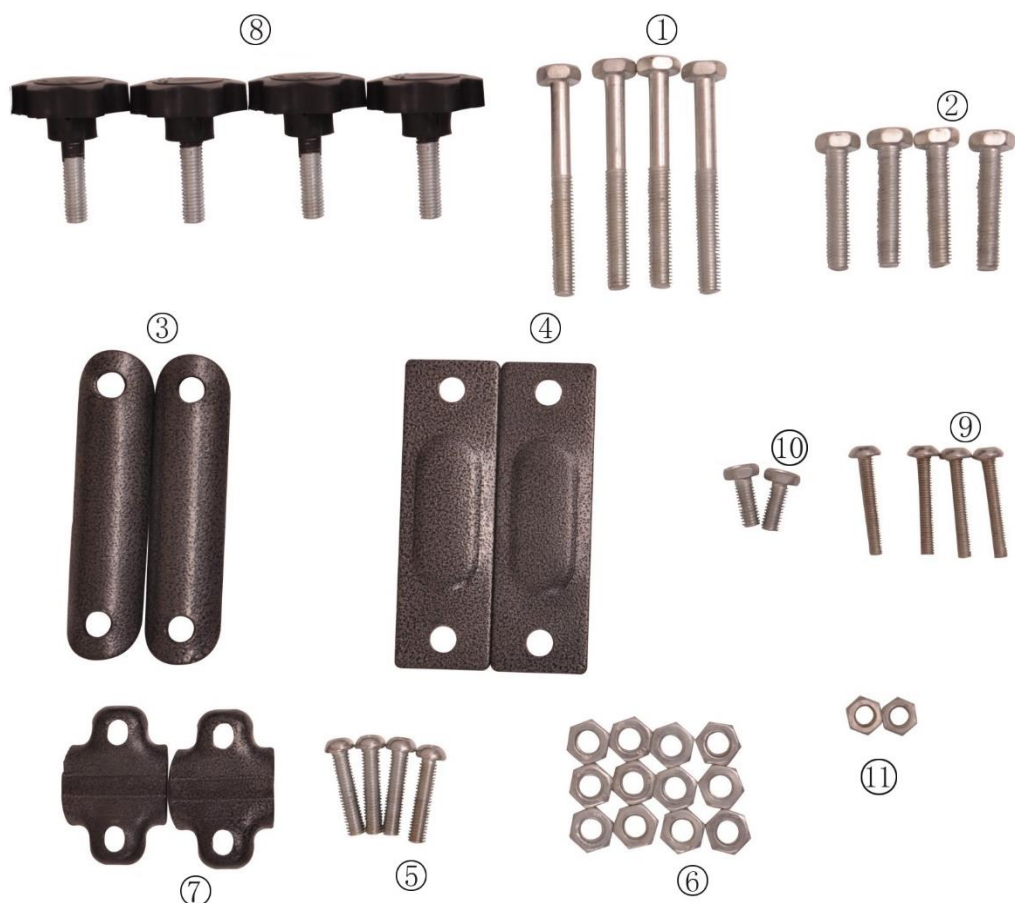
- a. Важно полностью прочитать это руководство перед сборкой и использованием оборудования. Безопасное и эффективное использование может быть достигнуто только в случае, если техника собирается, сохраняется и используется должным образом. Обратите внимание, что это ответственность владельца проинформировать всех пользователей обо всех предупреждениях и мер предосторожности.
- b. Перед началом любой программы упражнений вам следует проконсультироваться с врачом, чтобы определить, есть ли у вас какие-либо ограничения по состоянию здоровья, которые могли бы создать риск для вашего здоровья и безопасности.. Консультация врача необходима, если вы принимаете лекарство, которое влияет на ваш сердечный ритм, кровяное давление или уровень холестерина.
- c. Прислушивайтесь к сигналам своего организма. Неправильные или чрезмерные нагрузки могут навредить вашему здоровью. Прекратите тренировку, если вы испытываете любой из следующих симптомов: боль, тяжесть в груди, нерегулярное сердцебиение, и крайне затрудненное дыхание, головокружение или тошноту. При любом из этих симптомов, вы должны проконсультироваться с врачом, прежде чем продолжать программу упражнений.
- d. Держите детей и домашних животных подальше от тренажера. Тренажер предназначен только для взрослых.
- e. Используйте тренажер на твердой ровной поверхности с защитным покрытием для пола или ковра. Для обеспечения безопасности, вокруг оборудования должно быть как минимум 2 метра свободного пространства.
- f. Перед использованием тренажера проверьте, чтобы гайки и болты были надежно затянуты. Если вы услышите какие-то необычные звуки, доносящиеся из оборудования в процессе сборки и использования, немедленно прекратите использование. Не используйте оборудование, пока проблема не будет устранена.
- g. Носите соответствующую одежду во время использования оборудования. Старайтесь не носить свободную одежду, которая может зацепиться за оборудование или которая может ограничить или предотвратить движение.
- h. Тренажер предназначен только для домашнего использования.
- i. Необходимо соблюдать осторожность при подъеме или перемещении оборудования, чтобы не травмировать спину.
- j. Всегда держите данное руководство по эксплуатации и сборочные инструменты под рукой для справки.
- k. Оборудование не подходит для терапевтического использования.

2. ИНСТРУКЦИИ ПО УХОДУ

- Смажьте подвижные соединения смазкой после периода использования
- Будьте осторожны, чтобы не повредить пластиковые или металлические части тренажера тяжелыми или острыми предметами
- Тренажер необходимо содержать в чистоте, протирая его с помощью сухой ткани

3. СПЕЦИФИКАЦИЯ





Деталь №	Описание	Кол-во
A	Спинка	1
B	Соединительная труба	1
C	Соединительная труба	1
D	Подлокотник	2
E	Рукоятка	2
F	Стабилизатор	4
G	Основная рама	2
H	Регулируемые стойки	2
I	Турник	1

Деталь №	Описание	Кол-во
1	Болт М10*90мм	4
2	Болт М10*50 мм	4
3	Металлическая пластина	2
4	Металлическая пластина	2
5	Болт М8*30 мм	4
6	Гайка М10	12
7	Кронштейн	2
8	Ручка М10	4
9	Болт М6*40мм	4
10	Болт М8*25мм	2
11	Гайка М8	3

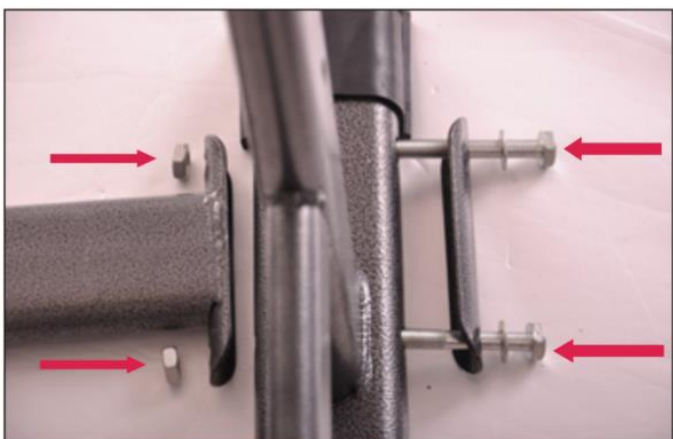
4. СБОРКА

ШАГ 1:



Вставьте 4 х F В 2 х G

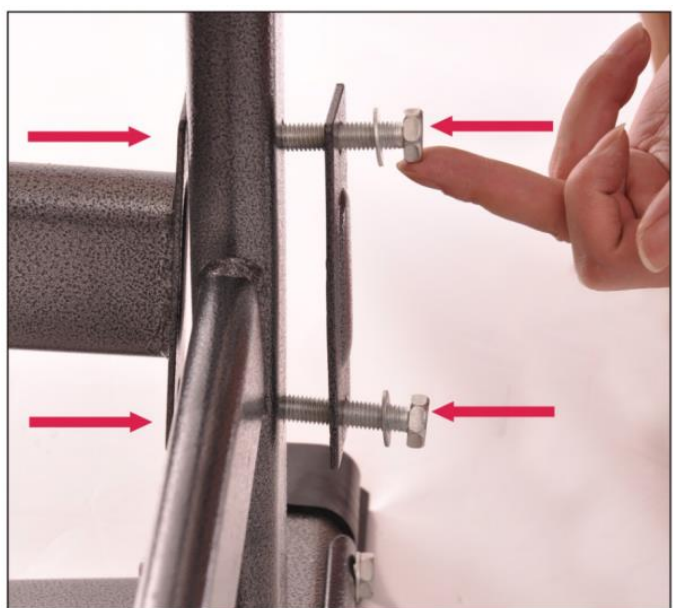
ШАГ 2:



Прикрепите 1 х В к 2 х G с помощью:

- 4 х Болт 1 (M10*90mm)
- 4 х Гайка 6 (M10)
- 2 х Пластина 3

ШАГ 3:



Прикрепите 1 х С к 2 х G с помощью:

- 4 х Болт 2 (M10*50mm)
- 2 х Гайка 6 (M10)
- 2 х Пластина 4



ШАГ 4:



Прикрепите 1 х А к 2 х G с помощью:

- 2 х Болт 10 (M8*25mm)
- 2 х Гайка 11 (M8)



ШАГ 5:



Прикрепите 2 х D к 2 х G с помощью:
- 4 х Болт 9 (M6*40mm)

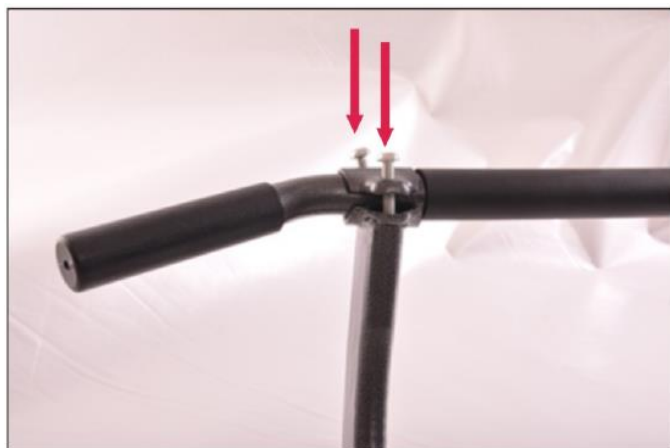


ШАГ 6:



Прикрепите 2 х E к 2 х G с помощью
уже установленного болта в G

ШАГ 7:

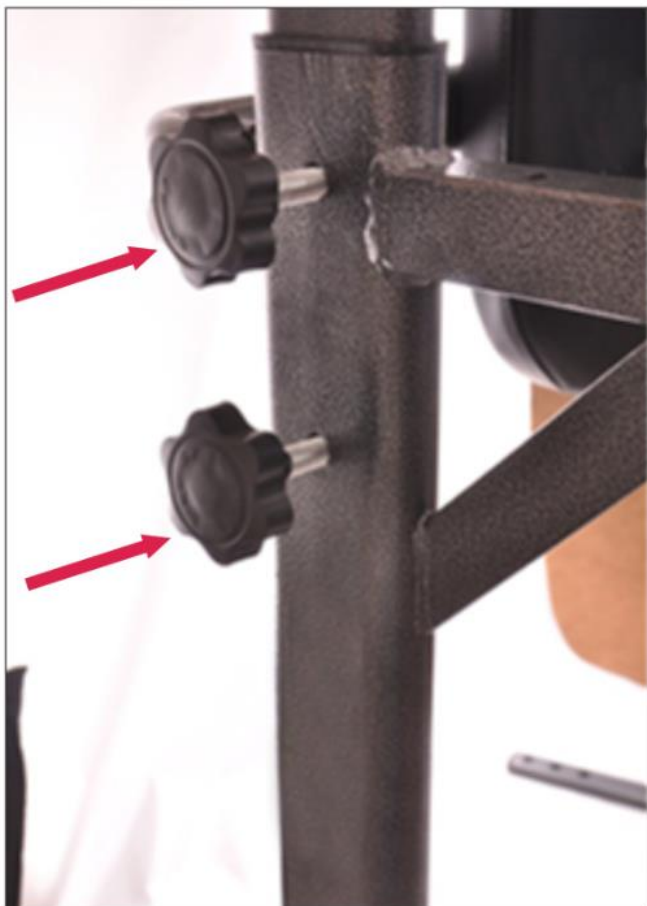


Прикрепите 1 х I к 2 х H с помощью:

- 4 х Болт 5 (M8*30mm)
- 2 х Кронштейн 7



ШАГ 8:



Прикрепите 2 х Н к 2 х G с помощью:
- 4 х Ручка 8 (M10)