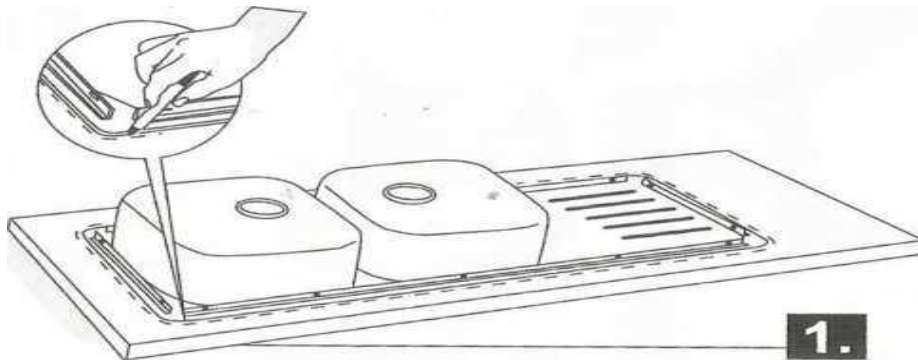
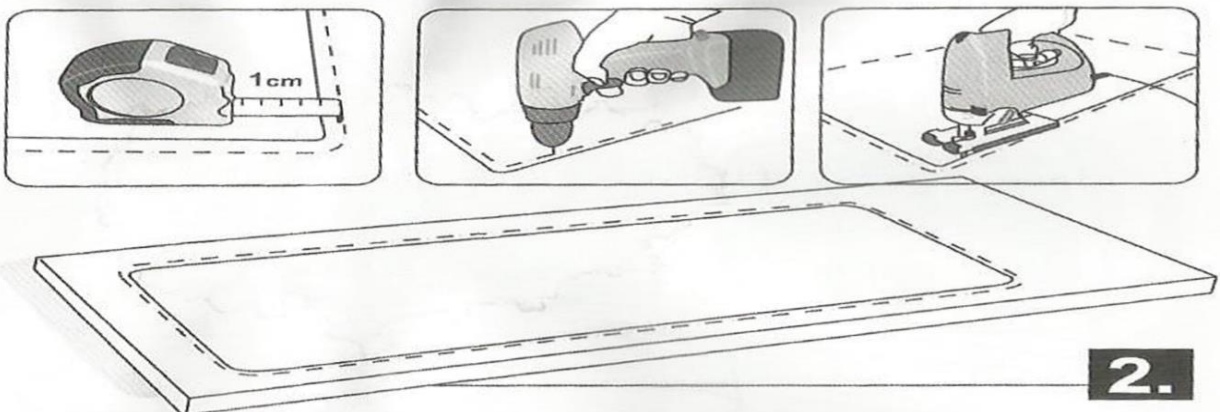




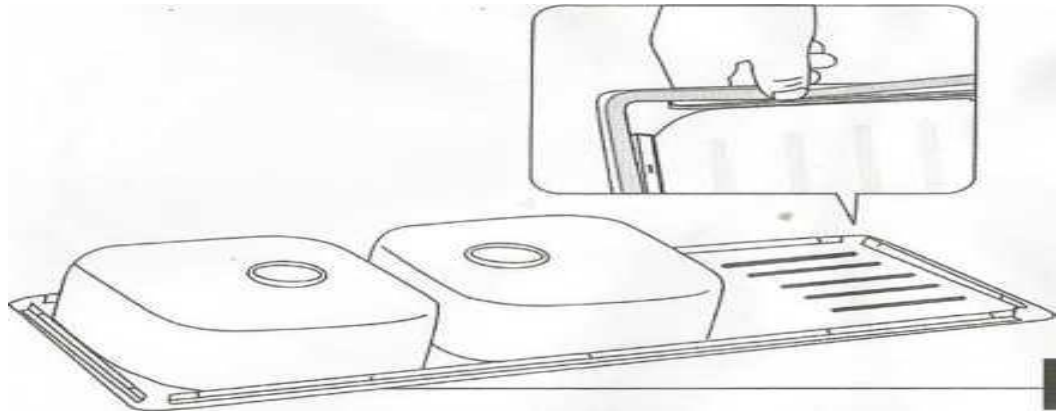
ИНСТРУКЦИИ ДЛЯ УСТАНОВКИ Моек из нержавеющей стали



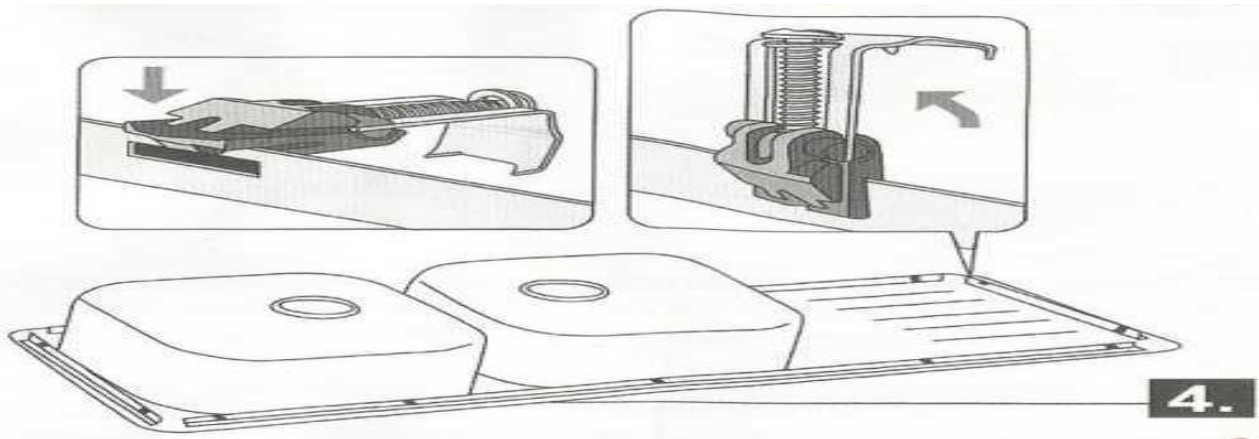
1. Поместите раковину вверх дном на место, где она должна быть установлена и проведите контур раковины на столешнице карандашом.



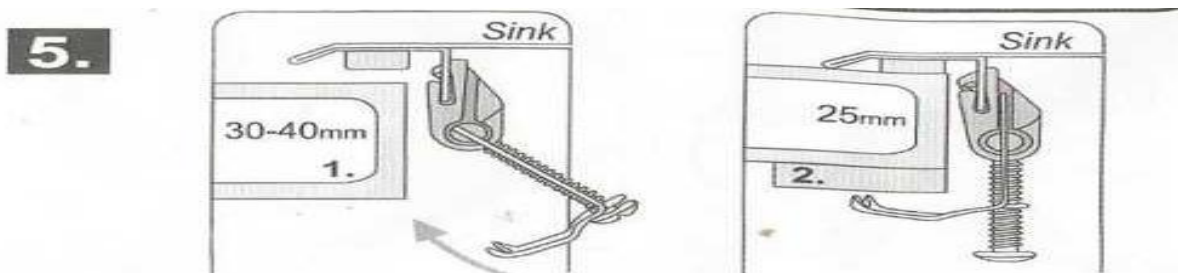
2. Нарисуйте другую линию на 10 мм внутрь первой линии, после чего, вырезать отверстие в столешнице по второй, внутренней, линии.



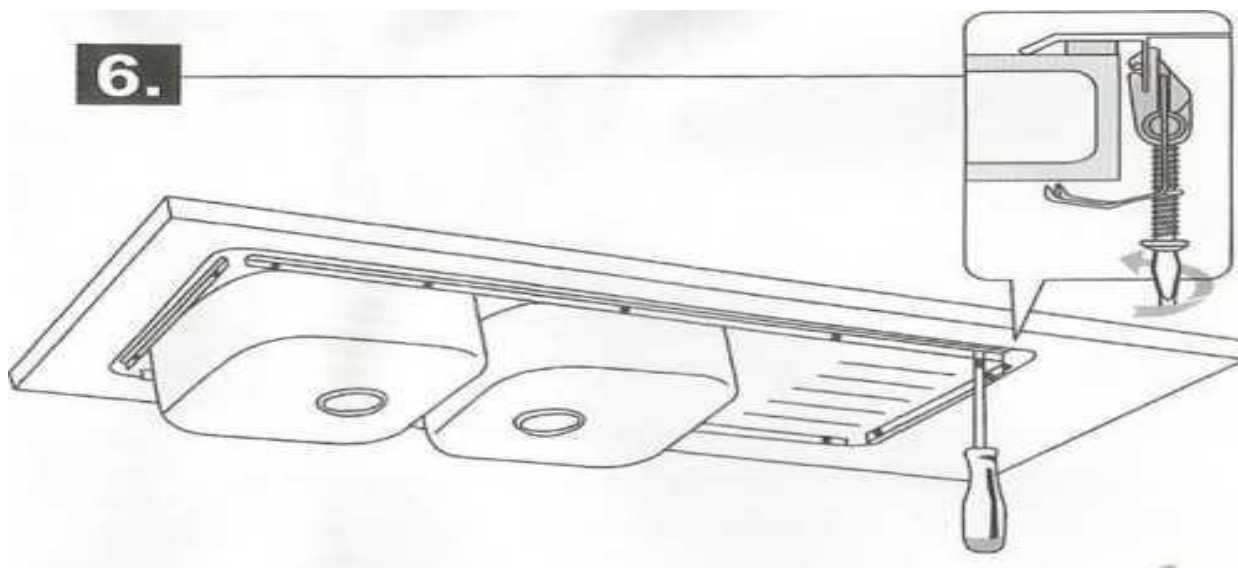
3. Приклейте уплотнение ленты по кругу нижней стороны края мойки, соблюдая осторожность, чтобы заложить его ровно (без изгибов).



4. Поместите скобки анкерные вертикально и зафиксируйте в их горизонтальном положении.



5. Эти скобки предназначены для крепления мойки к столешнице толщиной 30-40 мм (1). Если столешница тоньше, вставить деревянные клинья между столешницей и скобками, как на фото (2).



6. Затянуть винты скобки отверткой для более лучшего прижимания мойки к столешнице.