



Класс защиты - II

Пылесос

Руководство пользователя

Серия SS60K60**** / Серия SS60M60****

- Перед использованием данного устройства внимательно прочитайте инструкцию.
- Устройство предназначено для эксплуатации только в помещении.



SAMSUNG

Содержание

ПОДГОТОВКА

Меры предосторожности 3

СБОРКА

Компоненты устройства 11

ЭКСПЛУАТАЦИЯ

Использование пылесоса 12

Зарядка вертикального пылесоса 12

Установка и извлечение аккумулятора 12

Использование вертикального пылесоса 13

Использование ручного пылесоса 13

Использование щелевой насадки и насадки для удаления пыли 14

Использование насадки для труднодоступных мест (дополнительная принадлежность) 14

ОБСЛУЖИВАНИЕ

Обслуживание пылесоса 15

Извлечение/установка контейнера для пыли 15

Очистка контейнера для пыли 15

Очистка губчатого фильтра 15

Очистка воздухозаборника 15

ПРИЛОЖЕНИЯ

Примечания и предупреждения 16

Использование аккумулятора 16

Эксплуатация 16

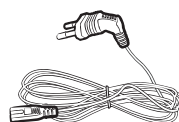
Обслуживание 17

Поиск и устранение неисправностей 18

Принадлежности



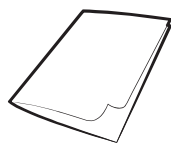
Щелевая насадка/насадка для удаления пыли



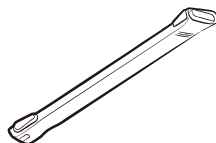
Кабель питания



Зарядное устройство/аккумулятор



Руководство пользователя



Насадка для труднодоступных мест (дополнительная принадлежность)

Меры предосторожности

Меры предосторожности

ПРЕДУПРЕЖДЕНИЕ

- Перед началом эксплуатации устройства внимательно прочитайте данное руководство и сохраните его для дальнейшего использования.

ПРЕДУПРЕЖДЕНИЕ

- Поскольку данное руководство инструкция по эксплуатации предназначено для устройств разных моделей, технические характеристики приобретенного пылесоса могут немного отличаться от характеристик, приведенных в руководстве.

Используемые предостерегающие/предупреждающие символы

ПРЕДУПРЕЖДЕНИЕ

Опасность получения серьезной или смертельной травмы.

ВНИМАНИЕ

Опасность получения травмы или повреждения имущества.

Другие используемые символы

ПРИМЕЧАНИЕ

В тексте содержится важная дополнительная информация.

Информация о назначении

Пылесос предназначен для уборки помещений.

⚠ ПРЕДУПРЕЖДЕНИЕ

Данный пылесос предназначен только для бытового использования.

Запрещено использовать пылесос для уборки строительных отходов или мусора, тонера лазерных принтеров. Постоянно поддерживайте фильтры в чистом состоянии, не допускайте накопления в них мелкой пыли. Сухие средства по уходу за коврами или мелкую пыль, например, муку, необходимо убирать только в очень малом количестве. Всегда тщательно очищайте пылесборник и фильтры после их уборки. Запрещено использовать пылесос без фильтров и пылесборников, а также с изношенными, поврежденными или деформированными фильтрами. Всегда устанавливайте фильтр в правильном положении в соответствии с инструкцией. Ни в коем случае не выкручивайте микрофильтр после его промывки. Это вызывает его деформацию или повреждение. Если фильтр деформирован или поврежден, замените его новым.

(При невыполнении требования пыль и мусор будут попадать в мотор)

Устанавливайте фильтр правильно, исключая зазоры между контактными поверхностями фильтра и отсека для его установки. (при невыполнении этого требования пыль и мусор будут попадать в мотор).

Невыполнение всех перечисленных требований может привести к повреждению внутренних деталей устройства и аннулированию гарантийных обязательств.

Правила реализации

Демонстрация работы пылесоса при реализации должна проводиться при условиях аналогичных бытовым.

Несоблюдение этих требований может привести к повреждению внутренних компонентов и аннулированию гарантии.

Общие сведения

- Внимательно ознакомьтесь со всеми инструкциями. Перед включением устройства убедитесь, что напряжение питания совпадает с напряжением, указанным в табличке с техническими данными на днище пылесоса.
- **ПРЕДУПРЕЖДЕНИЕ.** Не используйте пылесос на влажном ковре или полу.
- Если устройство используется детьми или они находятся поблизости во время его использования, не оставляйте детей без присмотра. Не позволяйте детям играть с пылесосом. Не допускайте, чтобы пылесос оставался включенным без присмотра. Пылесос должен использоваться только по прямому назначению, описанному в данном руководстве.

- Не используйте пылесос без контейнера для пыли.
- Для наиболее эффективной работы устройства освобождайте контейнер для пыли до того, как он будет полностью заполнен.
- Не используйте пылесос для сбора просыпавшихся спичек, горящего пепла или окурков. Не храните пылесос вблизи кухонной плиты или других источников тепла. Горячий воздух может привести к деформации и обесцвечиванию пластиковых деталей устройства.
- Не используйте пылесос для сбора твердых и острых предметов, поскольку они могут повредить детали устройства.
- Не закрывайте всасывающее или выпускное отверстие.
- Прежде чем отключать вилку от сетевой розетки, следует выключить пылесос с помощью кнопки питания на корпусе устройства. Перед освобождением контейнера для пыли следует отключить вилку от сетевой розетки. Во избежание повреждений при отключении вилки от сетевой розетки следует держаться за саму вилку, а не за кабель.
- Данное устройство может использоваться детьми старше 8 лет и лицами с ограниченными физическими или умственными возможностями, с нарушениями работы органов чувств и с недостаточным опытом или знаниями только в том случае, если они находятся под присмотром лица, отвечающего за их безопасность, или получили соответствующие инструкции, позволяющие им безопасно эксплуатировать электроприбор и дающие им представление об опасности, сопряженной с его эксплуатацией. Не позволяйте детям играть с устройством. Не позволяйте детям осуществлять чистку и техническое обслуживание устройства без присмотра взрослых.
- Не оставляйте детей без присмотра и следите за тем, чтобы они не играли с устройством.
- Перед чисткой или техническим обслуживанием устройства следует обязательно отключить вилку от сетевой розетки.
- Не рекомендуется использовать удлинители для подключения устройства.
- В случае нарушения функционирования пылесоса отключите его от источника питания и обратитесь к сотруднику официальной сервисной службы.
- Чтобы избежать возникновения опасных ситуаций, при повреждении кабеля питания его замену должен производить изготовитель, сотрудник официальной сервисной службы или другой квалифицированный специалист.
- Когда пылесос не используется, отключайте его от источника питания. Прежде чем отключать вилку от сетевой розетки, следует выключить пылесос с помощью кнопки питания.
- Не используйте пылесос для сбора воды.

- Не погружайте пылесос в воду для его очистки.
- Для замены следует обратиться к изготовителю или в сервисную службу.

Зарядное устройство

- Не вносите изменения в конструкцию поляризованной вилки для подключения к неполяризованной розетке или удлинителю.
- Не используйте устройство на улице или на влажной поверхности.
- Отключайте зарядное устройство от розетки, когда оно не используется, а также перед выполнением обслуживания.
- Не используйте для подзарядки зарядные устройства, не поставляемые производителем.
- Не используйте устройство, если кабель питания или вилка имеют повреждения.
- Не тяните за кабель питания, не используйте его для переноски устройства, не зажимайте кабель дверью, не натягивайте его вокруг острых краев или углов. Держите кабель питания вдали от нагретых поверхностей.
- Не используйте удлинители и розетки с недостаточной допустимой нагрузкой по току.
- При отключении от розетки не тяните за кабель питания. Чтобы отключить устройство от розетки, следует держаться за вилку, а не за кабель.
- Не разбирайте и не сжигайте батареи, поскольку воздействие высокой температуры может привести к взрыву.
- Не пытайтесь самостоятельно вскрывать зарядное устройство. Ремонт должен осуществляться только квалифицированными специалистами сервисного центра.
- Оберегайте зарядное устройство от воздействия высоких температур, влажности и контакта с водой.

Вертикальный пылесос

- Не используйте пылесос для сбора твердых или острых предметов, например стекла, гвоздей, винтов, монет и т. д.
- Не используйте пылесос без фильтра. Ввиду риска случайного включения пылесоса во время обслуживания не помещайте пальцы или посторонние предметы в отсек вентилятора.
- Не вставляйте в отверстия посторонние предметы. Не используйте пылесос, если его отверстия заблокированы, не допускайте попадания в отверстия пыли, ворса, волос и любых других предметов, которые могут препятствовать потоку воздуха.
- Не используйте пылесос для сбора токсичных материалов (хлорсодержащего отбеливателя, аммиака, очистителя канализационных труб и т. д.).

- Не используйте пылесос для сбора горящих или дымящихся предметов, например сигарет, спичек или горячего пепла.
- Не используйте пылесос для сбора легковоспламеняющихся или горючих жидкостей, например бензина, или в местах их возможного наличия.
- Не используйте вертикальный пылесос в закрытых помещениях, в которых воздух содержит высокую концентрацию паров масляной краски, растворителя, веществ для уничтожения насекомых, легковоспламеняющейся пыли, а также других взрывоопасных или токсичных испарений.
- При эксплуатации в экстремальных условиях и под воздействием экстремальных температур возможно вытекание жидкости из батарей. При попадании жидкости из батарей на кожу ее следует незамедлительно смыть водой. При попадании жидкости из батарей в глаза следует незамедлительно промыть их чистой водой в течение не менее 10 минут. Обратитесь за медицинской помощью.

Электропитание

ПРЕДУПРЕЖДЕНИЕ

- Не перегибайте кабель питания с чрезмерным усилием и не ставьте на него тяжелые предметы.
 - Несоблюдение этого требования может привести к поражению электрическим током или возгоранию.
- При попадании пыли, воды и т. п. на контакты вилки кабеля питания следует осторожно протереть их.
 - В противном случае возможно нарушение функционирования или поражение электрическим током.
- Не подключайте устройство к источникам питания с напряжением, не соответствующим стандартам номинального напряжения, принятым в вашей стране. Не подключайте устройство к сетевой розетке с помощью переходника, к которому одновременно подключено несколько электроприборов. Не оставляйте кабель питания на полу без присмотра.
 - Несоблюдение этого требования может привести к поражению электрическим током или возгоранию.
- Не используйте поврежденную кабель питания или вилку, а также плохо закрепленные сетевые розетки.
 - Несоблюдение этого требования может привести к поражению электрическим током или возгоранию.

- Если кабель питания поврежден, обратитесь к квалифицированному специалисту по ремонту для его замены.
 - Несоблюдение этого требования может привести к поражению электрическим током или возгоранию.

Эксплуатация

ПРЕДУПРЕЖДЕНИЕ

- Не прикасайтесь к контактам зарядного устройства палочками для еды, отверткой и т. д.
 - Это может привести к неисправимой поломке зарядного устройства.
- Оберегайте контакты зарядного устройства от соприкосновения с предметами из токопроводящих материалов, такими как браслеты, часы, металлические стержни, ногти и т. д.
- Оберегайте зарядное устройство от попадания внутрь него жидкостей, например воды или сока.
 - Несоблюдение этого требования может привести к поражению электрическим током или возгоранию.
- Используйте зарядное устройство только по прямому назначению.
 - Несоблюдение этого требования может привести к неисправимой поломке зарядного устройства или возгоранию.
- Не используйте пылесос для сбора жидкостей, лезвий, булавок, тлеющих углей и т. д. во время уборки.
 - Это может привести к нарушению функционирования или повреждению устройства.
- Не наступайте на корпус устройства и оберегайте его от ударов.
 - В противном случае возможно получение травм или повреждение устройства.
- Во время уборки следует избегать перекрытия воздухозаборного отверстия и отверстия для отвода воздуха.
 - Это может привести к нарушению функционирования или возгоранию в результате перегрева устройства.
- Данное устройство предназначено для домашнего использования, его не следует применять в тяжелых условиях эксплуатации.
 - Это может привести к нарушению функционирования или повреждению устройства.
 - Уборка вне помещений: камень и цемент
 - Бильярдные: меловая пыль
 - Асептические помещения в медицинских учреждениях

- Не используйте устройство рядом с нагревательными приборами, например обогревателями, горючими аэрозолями или легковоспламеняющимися веществами.
 - Это может привести к возникновению пожара или деформации устройства.
- Перед использованием устройства необходимо установить в него губчатый фильтр.
 - В противном случае пыль, попавшая в расположенный внутри корпуса двигатель, может вызвать повреждение устройства.
- В случае утечки газа или распыления горючих аэрозолей не прикасайтесь руками к сетевой розетке и откройте окна, чтобы проветрить помещение.
 - В противном случае существует опасность взрыва или возникновения пожара.
- При появлении необычного шума, запаха или дыма следует незамедлительно выключить устройство и обратиться в сервисный центр.
 - Несоблюдение этого требования может привести к поражению электрическим током или возгоранию.

ВНИМАНИЕ

- Перед использованием вертикального пылесоса следует убедиться в том, что ручной пылесос правильно установлен в корпус основного устройства.
 - Если ручной пылесос не установлен в корпус основного устройства, вертикальный пылесос работать не будет.
- Не используйте устройство вблизи горючих веществ.
 - В местах, в которых на пол поставлены свечи или настольные лампы.
 - В местах, в которых без присмотра оставлены включенные нагревательные приборы или имеются тлеющие угли.
 - В местах хранения горючих веществ, таких как бензин, спирт, растворитель и т. д., или рядом с пепельницей с непогашенными сигаретами.
- Не позволяйте детям наступать или садиться на зарядное устройство.
 - В противном случае ребенок может упасть и получить травму, либо устройство может быть серьезно повреждено.
- Перед подключением или отключением зарядного устройства от электросети следует выключить питание на корпусе основного устройства и на ручном пылесосе. При этом не следует прикасаться руками к контактам вилки питания.
 - Несоблюдение этого требования может привести к возгоранию или поражению электрическим током.

Обслуживание

⚠ ПРЕДУПРЕЖДЕНИЕ

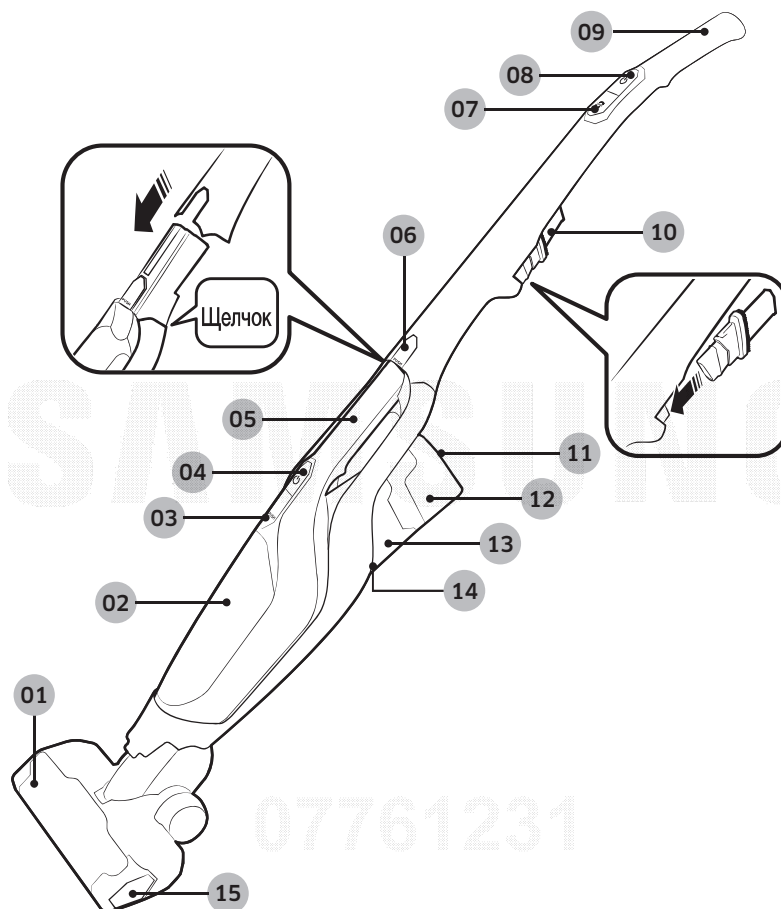
- Пылесос следует использовать только для уборки.
 - В противном случае возможно получение травм или повреждение устройства.
- При необходимости извлечения посторонних предметов из внутренней части устройства сначала следует выключить пылесос, а затем воспользоваться соответствующим инструментом для извлечения.
 - Извлечение посторонних предметов во время работы устройства может привести к его повреждению или получению травм.
- При чистке наружной поверхности устройства следует сначала выключить его, а затем протереть сухой тканью. Не распыляйте воду непосредственно на корпус устройства, а также не используйте для его очистки летучие вещества, такие как бензол, растворитель или спирт.
 - При попадании внутрь устройства воды и возникновении ошибки выключите его и обратитесь в сервисный центр.
- Очистку зарядного устройства следует выполнять после отсоединения пылесоса.
- При очистке моющихся деталей не следует пользоваться щелочными моющими средствами, кислотными и промышленными моющими средствами, освежителями воздуха, уксусной кислотой и т. д.
 - Это может привести к повреждению устройства, включая поломку пластмассовых деталей, деформацию, выцветание, повреждение надписей на устройстве и т. д.

Моющиеся детали		Контейнер для пыли, губчатый фильтр
Разрешенные моющие средства	Нейтральные	Средства для мытья посуды
Запрещенные моющие средства	Щелочные	Пятновыводитель с активным кислородом, средство для удаления плесени и т. д.
	Кислотные	Керосин, эмульгатор и т. д.
	Промышленные чистящие средства	NV-I, PB-I, Opti, спирт, ацетон, бензол, растворитель и т. д.
	Освежитель воздуха	Распыляемые освежители воздуха (с запахом кофе, трав и др.)
	Масла	Животные масла, растительные масла
	И т. д.	Пищевая уксусная кислота, уксус, ледяная уксусная кислота и т. д.

⚠ ВНИМАНИЕ

- Не толкайте пылесос, когда он находится в вертикальном положении, поскольку он может упасть.
 - Это может привести к получению травм, повреждению устройства или пола.

Компоненты устройства



СБОРКА

- | | |
|--|---|
| 01 Воздухозаборник | 09 Ручка |
| 02 Контейнер для пыли | 10 Щелевая насадка/насадка для удаления пыли |
| 03 Кнопка защелки контейнера для пыли | 11 Светодиодный дисплей |
| 04 Кнопка питания ручного пылесоса | 12 Аккумулятор |
| 05 Ручной пылесос | 13 Отверстие для отвода воздуха |
| 06 Кнопка защелки ручного пылесоса | 14 Кнопка защелки аккумулятора |
| 07 Кнопка включения режима «Турбо» | 15 Кнопка защелки воздухозаборника |
| 08 Кнопка питания | |

※ Технические характеристики аккумуляторной батареи

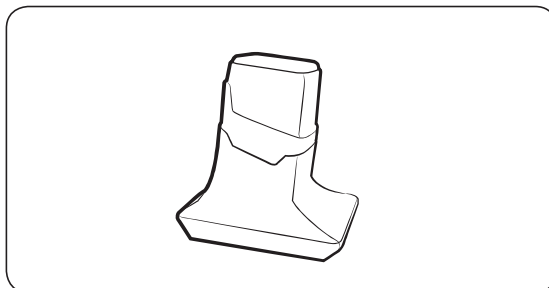
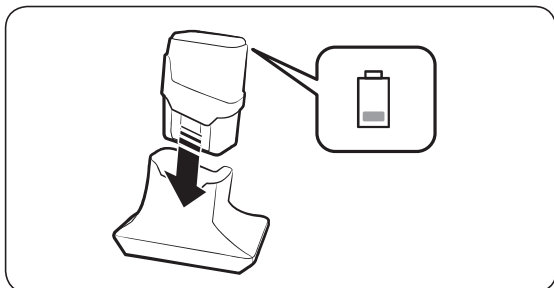
Серия SS60K60***: литий-ионная аккумуляторная батарея, 21,6 В, 1800 мА·ч, 6 элементов

Серия SS60M60***: литий-ионная аккумуляторная батарея, 18,0 В, 1800 мА·ч, 5 элементов

※ Две указанные аккумуляторные батареи несовместимы друг с другом.

Использование пылесоса

Зарядка вертикального пылесоса



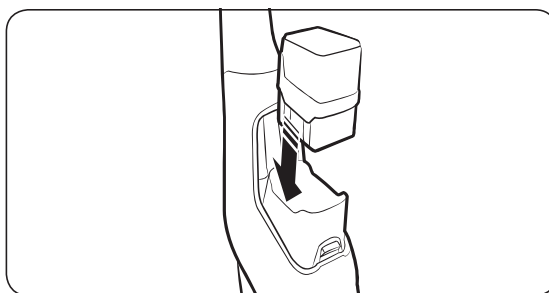
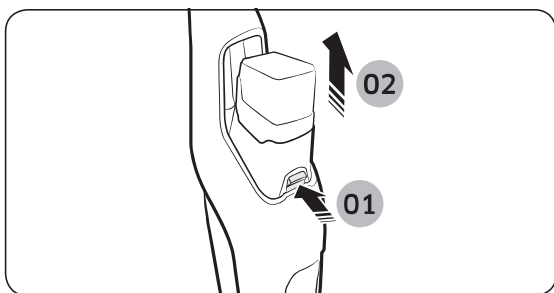
ПРИМЕЧАНИЕ

- Вставьте аккумулятор до упора в зарядное устройство.
- Во время зарядки аккумулятора индикатор уровня заряда мигает.

Светодиодный дисплей



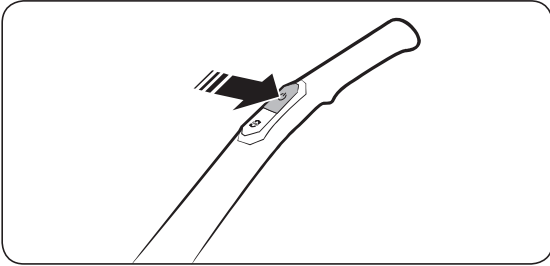
Установка и извлечение аккумулятора



ВНИМАНИЕ

- Перед извлечением аккумулятора из зарядного устройства вертикальный пылесос следует выключить.

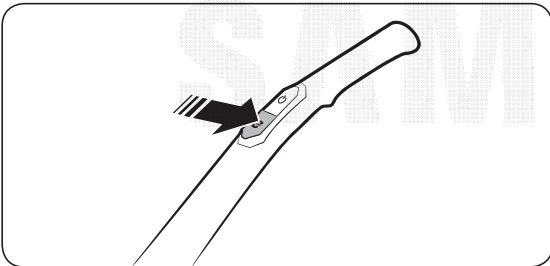
Использование вертикального пылесоса



Включение/выключение питания

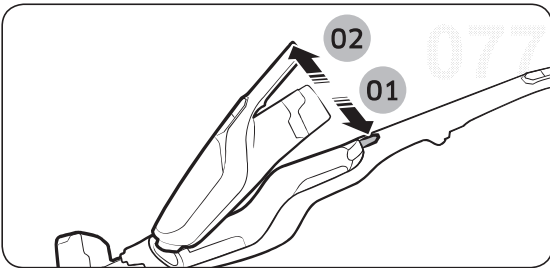
После включения вертикальный пылесос начинает работать в режиме «Турбо».

Нажмите кнопку **TURBO**, чтобы переключить режим работы. (Нормальный/Турбо)

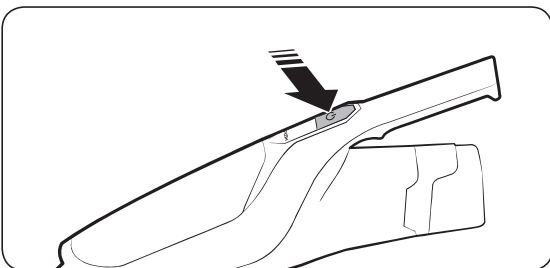


Использование режима «Турбо»

Использование ручного пылесоса



Извлечение ручного пылесоса из корпуса основного устройства



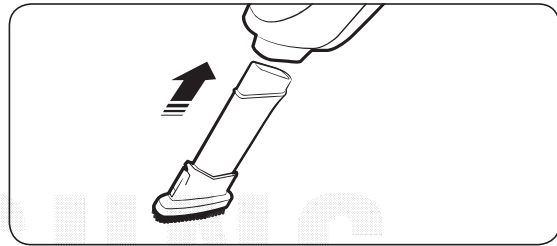
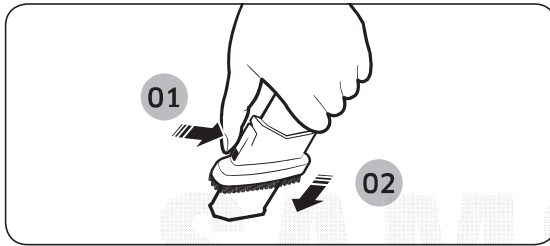
Включение/выключение питания

После включения ручной пылесос начинает работать в режиме «Турбо». Переключение режима работы невозможно.

Использование щелевой насадки и насадки для удаления пыли

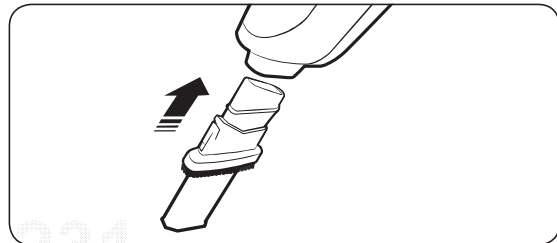
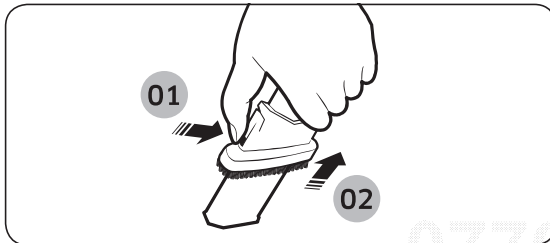
Насадка для удаления пыли

Для удаления мелкой пыли со штор, мебели, диванов и т. д.

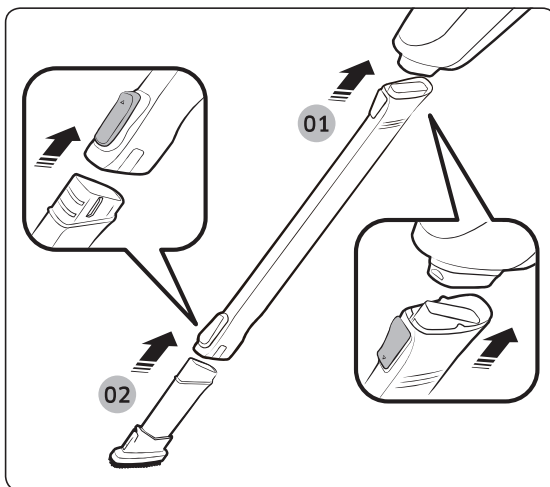


Щелевая насадка

Для удаления мелкой пыли с оконных рам, из щелей, углов и т. д.



Использование насадки для труднодоступных мест (дополнительная принадлежность)



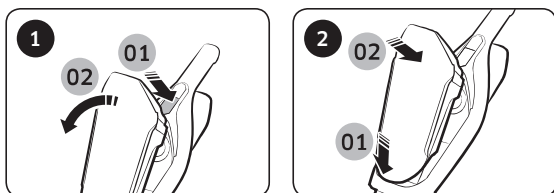
Для уборки узких, глубоко расположенных или труднодоступных мест, например пола под мебелью или потолка.

Обслуживание пылесоса

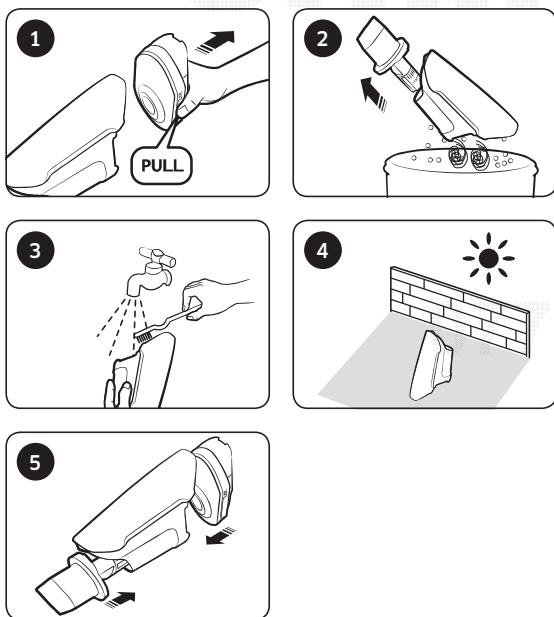
⚠ ВНИМАНИЕ

- Перед очисткой вертикальный пылесос следует выключить.

Извлечение/установка контейнера для пыли

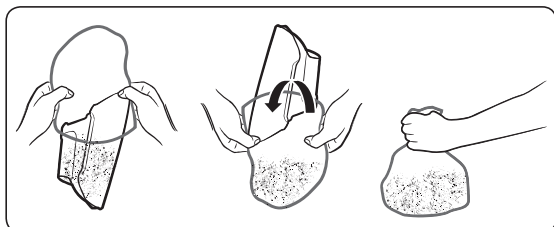


Очистка контейнера для пыли

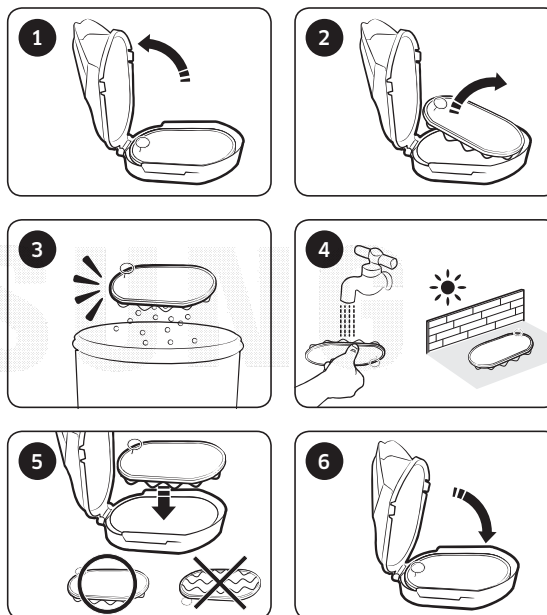


📖 ПРИМЕЧАНИЕ

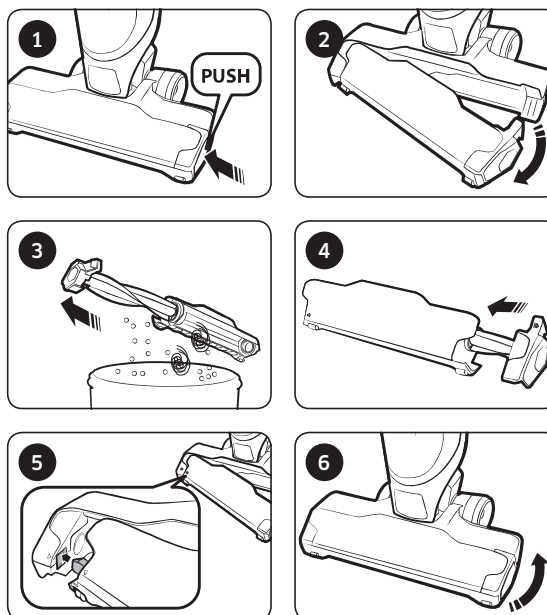
- Рекомендуемый способ очистки контейнера для пыли



Очистка губчатого фильтра



Очистка воздухозаборника



Примечания и предупреждения

Использование аккумулятора

ПРИМЕЧАНИЕ

- Если после зарядки аккумулятора пылесос не работает, аккумулятор следует заменить. Если после замены аккумулятора пылесос не начинает работать, обратитесь в сервисный центр.
- Срок действия гарантии на аккумулятор составляет 6 месяцев с момента покупки.

ВНИМАНИЕ

- Не пытайтесь разбирать аккумулятор или зарядное устройство.
- Оберегайте аккумулятор от воздействия высоких температур и открытого огня.
- Поскольку аккумулятор разработан специально для данного устройства, не следует использовать его с другими электроприборами или в иных целях.
- Извлечение аккумулятора во время работы устройства может привести к нарушению его функционирования.
- Если аккумулятор извлекается при работающем двигателе пылесоса, то в целях обеспечения безопасности после установки на место аккумулятор не будет работать в течение 30 секунд.
- Если в процессе использования время зарядки аккумулятора и время работы от аккумулятора сокращаются, то после полной разрядки его следует заменить новым.

- Следует использовать аккумуляторы только с оригинальным логотипом компании (**SAMSUNG**).
- Перед установкой аккумулятора в зарядное устройство или пылесос следует убедиться, что он расположен в правильном направлении.
- При утилизации отработанного аккумулятора его следует поместить в контейнер для сбора аккумуляторов.
- Если пылесос не будет использоваться в течение длительного времени, следует извлечь аккумулятор из устройства.

Эксплуатация

ПРИМЕЧАНИЕ

- Зарядку аккумулятора следует выполнять в следующих случаях.
 - Если аккумулятор используется в первый раз после приобретения или если он не использовался в течение длительного времени.
 - Если на индикаторе уровня заряда аккумулятора отображается самый низкий уровень заряда.
- Если вы собираетесь на долгое время уехать из дома, следует отключить зарядное устройство от электросети и извлечь из него аккумулятор. Когда аккумулятор не заряжается, происходит его разрядка.

ВНИМАНИЕ

- Для использования вертикального пылесоса необходимо установить ручной пылесос в корпус основного устройства.
- После завершения работы с ручным пылесосом его следует устанавливать в корпус основного устройства.
- Перед установкой в корпус основного устройства ручной пылесос следует выключить.
- Не следует снимать ручку после ее установки на пылесос.
 - Это может привести к получению травм.
- Не следует прикасаться к вращающейся щетке.
 - Если ваша рука застрянет, вы можете получить травму.

Обслуживание

ПРИМЕЧАНИЕ

- В некоторых случаях колеса воздухозаборника могут поцарапать пол. Поэтому перед использованием вертикального пылесоса следует проверять их состояние.
 - Если вам не удастся удалить обнаруженные на колесах воздухозаборника посторонние предметы, следует обратиться в сервисный центр.



ВНИМАНИЕ

- Длительная сушка деталей вертикального пылесоса на солнце может привести к их деформации или выцветанию. Поэтому после очистки детали вертикального пылесоса следует сушить в тени.
- Не следует использовать для очистки воздухозаборника вертикального пылесоса воду, поскольку это может привести к деформации или выцветанию деталей.

Поиск и устранение неисправностей

Если выясняется, что запрашиваемая услуга не связана с нарушением функционирования устройства, то за ее предоставление взимается плата. Поэтому следует внимательно ознакомиться с руководством пользователя.

Проблема	Решения
Вертикальный пылесос не работает.	<ul style="list-style-type: none"> • Проверьте уровень заряда аккумулятора и зарядите его. • Если устройство выключено, нажмите кнопку питания для его включения. • Если устройство не использовалось в течение длительного времени, зарядите аккумулятор.
Вертикальный пылесос не прекращает работать даже после нажатия кнопки питания.	<ul style="list-style-type: none"> • Убедитесь, что ручной пылесос выключен. Если это не так, сначала нажмите кнопку питания на ручном пылесосе, а затем кнопку питания на вертикальном пылесосе.
Мощность всасывания резко снижается. При этом из вертикального пылесоса слышен звук вибрации.	<ul style="list-style-type: none"> • Убедитесь, что воздухозаборное отверстие не засорено посторонними предметами, а контейнер для пыли не заполнен полностью. Если это не так, удалите посторонние предметы и пыль. • Убедитесь, что фильтр не загрязнен. При необходимости очистите фильтр в соответствии с инструкциями в разделе «Обслуживание пылесоса» данного руководства. • Проверьте уровень заряда аккумулятора и зарядите его.
Зарядка пылесоса невозможна.	<ul style="list-style-type: none"> • Проверьте текущее напряжение питания вертикального пылесоса. Оно должно соответствовать местным стандартам номинального напряжения. • Убедитесь, что вертикальный пылесос включен, а затем убедитесь, что включен светодиодный индикатор уровня заряда аккумулятора. • Проверьте состояние контактов зарядного устройства. Удалите загрязнение (пыль) с контактов зарядного устройства с помощью ватной палочки или мягкой ткани.
Щетка внутри воздухозаборника не вращается.	<ul style="list-style-type: none"> • Убедитесь, что воздухозаборник не засорен посторонними предметами, и при необходимости удалите их. • Убедитесь, что вертикальный пылесос включен, а затем выключите и снова включите его.
Из отверстия для отвода воздуха вертикального пылесоса чувствуется неприятный запах.	<ul style="list-style-type: none"> • Регулярно очищайте контейнер для пыли и фильтр. <ul style="list-style-type: none"> – В первые 3 месяца после покупки нового вертикального пылесоса от него может исходить легкий запах. – Скопление грязи в контейнере для пыли или пыли на фильтре может приводить к появлению неприятного запаха.

Русский		Символ «не для пищевой продукции» применяется в соответствии с техническим регламентом Таможенного союза «О безопасности упаковки» 005/2011 и указывает на то, что упаковка данного продукта не предназначена для повторного использования и подлежит утилизации. Упаковку данного продукта запрещается использовать для хранения пищевой продукции.
		Символ «петля Мебиуса» указывает на возможность утилизации упаковки. Символ может быть дополнен обозначением материала упаковки в виде цифрового и/или буквенного обозначения.

Производитель :

Самсунг Электроникс Ко., Лтд., (Мэтан-донг) 129, Самсунг-ро, Енгтонг-гу, г. Сувон, Кёнги-до, Республика Корея

Адрес мощностей производства :

«Самсунг Электроникс Хошимин СЕ», Лот И-11, Д2 Роуд, Сайгон Хай-Тек Парк, Танг Нён Фу Б Уорд, Дистрикт 9, Хошимин Сити, Вьетнам

Страна производства :

Вьетнам

Импортер в России :

ООО «Самсунг Электроникс Рус Компани», Российская Федерация, 123242, г. Москва, Новинский бульвар, д. 31, помещение 1, 2

ТЕХНИЧЕСКИЕ ХАРАКТЕРИСТИКИ И ПАРАМЕТРЫ

МОДЕЛЬ	МОЩНОСТЬ ВСАСЫ ВАНИЯ (Вт)	ПОТРЕБЛЯЕМАЯ МОЩНОСТЬ (Вт)	НАПРЯЖЕНИЕ (В)	ЧАСТОТА (Гц)	ВЕС(КГ)		РАЗМЕРЫ(ММ)	
					без упаковки	брутто	без упаковки	брутто
SS60K6030KP	30	170	220-240	50-60	2.7	4.3	260×165×1100	281×181×694
SS60K6030KY	30	170	220-240	50-60	2.7	4.3	260×165×1100	281×181×694
SS60K6050KW	30	170	220-240	50-60	2.7	4.3	260×165×1100	281×181×694
SS60K6051KW	30	170	220-240	50-60	2.7	4.5	260×165×1100	281×181×694
SS60K6080KC	30	170	220-240	50-60	2.7	4.5	260×165×1100	281×181×694
SS60M6015KG	20	120	220-240	50-60	2.7	4.5	260×165×1100	281×181×694
SS60M6015KA	20	120	220-240	50-60	2.7	4.5	260×165×1100	281×181×694

Правила утилизации электрического и электронного оборудования

Правильная утилизация устройства (Утилизация электрического и электронного оборудования):



- Если вы решили утилизировать ваше устройство, то отключите его от электрической сети и перережьте провод питания
- Данная маркировка на изделии, принадлежностях или указанная в документации к нему, обозначат, что по истечению срока службы устройство и его принадлежности (например, зарядное устройство, гарнитура, USB-кабель) не следует выбрасывать вместе с другими бытовыми отходами. Во избежание нанесения вреда окружающей среде или здоровью человека от неконтролируемого выброса отходов, устройство необходимо утилизировать отдельно от других отходов и надлежащим образом переработать для повторного использования
- Для получения детальной информации месте и способе экологически безопасной утилизации потребителям необходимо обратиться либо к продавцу данного устройства, либо в уполномоченные местные органы
- Юридическим лицам необходимо обратиться к поставщику, чтобы проверить сроки и условия договора купли-продажи. Данное изделия и принадлежности к нему запрещено утилизировать вместе с другими видами отходов.

EAC SAMSUNG

Если у вас есть вопросы или предложения относительно продукции Samsung, обратитесь в центр поддержки покупателей SAMSUNG.

Страна	Центр поддержки покупателей	Веб-сайт
RUSSIA	8-800-555-55-55 (VIP care 8-800-555-55-88)	www.samsung.com/ru/support
KAZAKHSTAN	8-10-800-500-55-500 (GSM: 7799, VIP care 7700)	www.samsung.com/kz_ru/support
UZBEKISTAN	00-800-500-55-500 (GSM: 7799)	www.samsung.com/support
TAJIKISTAN	8-10-800-500-55-500	www.samsung.com/support
KYRGYZSTAN	00-800-500-55-500 (GSM: 9977)	www.samsung.com/support
GEORGIA	0-800-555-555	www.samsung.com/support
ARMENIA	0-800-05-555	www.samsung.com/support
AZERBAIJAN	0-88-555-55-55	www.samsung.com/support

Подлежит использованию по назначению в нормальных условиях Срок службы : 7 лет