

НЕТ ФОТО

СИБИРЬ 65 Е

СНЕГОУБОРЩИК БЕНЗИНОВЫЙ

АРТИКУЛ: 426 10 8650

EAN8 - 20073633

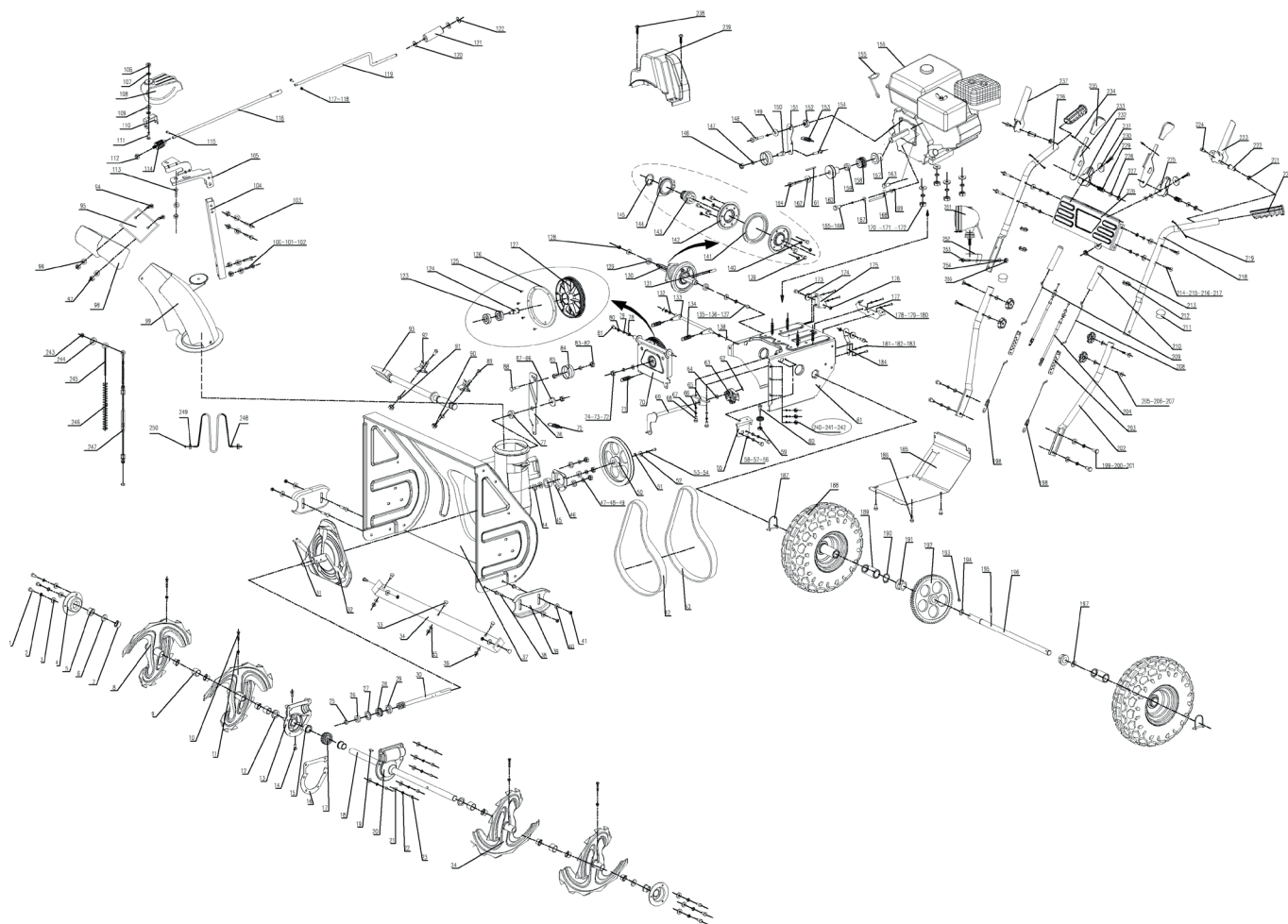
РЕЛИЗ: 10.2017

ДЕТАЛИРОВКА ИЗДЕЛИЯ

ПАТРИОТ

РИСУНОК А

АРТИКУЛ: 426 10 8650



#	АРТИКУЛ	ОПИСАНИЕ	КОЛ-ВО
A01	003515471	Винт М8х16	6
A02	003515472	Шайба Ф8	6
A03	003515473	Шайба Ф8хФ18х2	6
A04	003515474	Седло подшипника	2
A05	003515475	Подшипник пластиковый	2
A06	003515476	Проставка шнека 2	2
A07	003515477	Проставка шнека 1	8
A08	003515478	Втулка шнека	2
A09	003515479	Шнек правый в сборе	4
A10	003515480	Срезной болт Ф6	4
A11	003515481	Контргайка срезного болта М6	4
A10-11	003515482	Срезной болт в сборе с контргайкой	4
A12	003515483	Уплотнительное кольцо Ф19хФ32х7	2
A13	003515484	Корпус редуктора правая часть	1
A14	003515485	болт с квадратной головкой М8х10	2
A15	003515486	Втулка выходного вала	2
A16	003515487	Прокладка редуктора	1
A17	003515488	Шестерня редуктора (Ф17х20зуб)	1
A18	003515489	Выходной вал 600мм	1
A19	003515490	Шпонка выходного вала 5х7.5х19	1
A20	003515491	Корпус редуктора левая часть	1
A21	003515492	Шайба Ф6хФ12х1.5	6
A22	003515493	Шайба Ф6	6



ТАБЛИЦА К РИСУНКУ А

АРТИКУЛ: 426 10 8650

#	АРТИКУЛ	ОПИСАНИЕ	КОЛ-ВО
A23	003515494	Винт М6х20	6
A12-23, A25-31	003515662	Редуктор в сборе	1
A24	003515495	Шнек левый в сборе	2
A25	003515496	Подшипник 6001Z	1
A26	003515497	Подшипник 6904Z	1
A27	003515498	Уплотнительное кольцо	1
A28	003515499	Упорный подшипник 51104	1
A29	003515500	Сальник Ф20хФ35х7	1
A30	003515501	Червячный вал	1
A31	003515502	Штифт Ф6х35	2
A32	003515503	Вентилятор выброса снега	1
A33	003515504	болт с квадратной шеей М8х16	5
A34	003515505	Лезвие ковша 600	1
A35	003515506	Шайба Ф8хФ22х2	5
A36	003515507	Контргайка М8	5
A37	003515508	Ковш забора снега 600	1
A38	003515509	Болт с квадратной шеей М8х18	4
A39	003515510	Лыжа ковша	2
A40	003515473	Шайба Ф8хФ18х2	4
A41	003515507	Контргайка М8	4
A42	003515511	Ремень привода шнеков V13X880	1
A43	003515512	Ремень привода хода HTD 750-5M	1
A44	003515513	Шайба	2
A45	003515514	Подшипник UC204	1
A46	003515515	Седло подшипника	1
A47	003515473	Шайба Ф8хФ18х2	3
A48	003515507	Контргайка М8	3
A49	003515472	Шайба Ф8	3
A50	003515516	Шкив	1
A51	003515517	Шпонка С6х18	1
A52	003515518	Шайба Ф8хФ28х3	1
A53	003515472	Шайба Ф8	1
A54	003515519	Винт М8х25	1
A55	003515520	Направляющая пластина	1
A56	003515492	Шайба Ф6хФ12х1.5	2
A57	003515493	Шайба Ф6	2
A58	003515521	Винт М6х16	2
A59	003515522	Контргайка М6	1
A60	003515523	Винт направляющего колеса	1
A61	003515524	Корпус КПП	1
A62	003515525	Шплинт 2.5х30	1
A63	003515526	Регулятор вилки	1
A64	003515527	Распорная втулка	1
A65	003515528	Направляющая планка сцепления	1
A66	003515492	Шайба Ф6хФ12х1.5	2
A67	003515493	Шайба Ф6	2
A68	003515529	Винт М6х12	2
A69	003515530	Вилка переключения передач	1
A70	003515531	Кронштейн барабана сцепления	1
A71	003515532	Приводная пружина	1
A72	003515533	Шайба Ф10хФ20х2	1



ТАБЛИЦА 2 К РИСУНКУ А

АРТИКУЛ: 426 10 8650

#	АРТИКУЛ	ОПИСАНИЕ	КОЛ-ВО
A73	003515534	Шайба Ф10	1
A74	003515535	Гайка М10х1	1
A75	003515536	Большая натяжная пружина	1
A76	003515537	Пластина большого натяжителя	1
A77	003515538	Втулка большого натяжителя	1
A78	003515539	Втулка вала кронштейна барабана сцепления	1
A79	003515540	Шайба Ф6хФ16х1.5	1
A80	003515493	Шайба Ф6	1
A81	003515529	Винт М6х12	1
A82	003515507	Контргайка М8	1
A83	003515473	Шайба Ф8хФ18х2	1
A84	003515541	Маленькое натяжное колесо	2
A85	003515542	Маленькая натяжная втулка	1
A86	003515543	Дискообразная прокладка	1
A87	003515544	Контргайка М10	1
A88	003515545	Полукруглый болт с квадратной шейкой М8х40	1
A75-A77, A82-A88	003515586	Ролик натяжной в сборе большой	1
A89	003515546	Крестообразный болт с потайной головкой М6х12	2
A90	003515547	Контргайка М6	2
A91	003515492	Шайба Ф6хФ12х1.5	2
A92	003515548	Крепление лопатки	2
A93	003515549	Пластиковая лопатка	1
A94	003515663	Крестообразный резьбовой винт с потайной головкой М4х14	2
A95	003515664	Резиновое уплотнение крышки желоба выброса снега	1
A96	003515665	Шайба Ф4хФ10х1	2
A97	003515666	Контргайка М4	2
A98	003515667	Крышка жлоба выброса снега	1
A99	003515668	Желоб выброса снега	1
A100	003515669	Винт М8х45	2
A101	003515473	Шайба Ф8хФ18х2	5
A102	003515507	Контргайка М8	5
A103	003515670	Винт М8х40	2
A104	003515671	Опорная трубка поворота желоба	1
A105	003515672	Седло механизма поворота желоба	1
A106	003515507	Контргайка М8	1
A107	003515473	Шайба Ф8хФ18х2	2
A108	003515673	Защитный кожух механизма поворота желоба	1
A109	003515507	Контргайка М8	1
A110	003515674	Кронштейн червячного	1
A111	003515675	Крестообразный болт с потайной головкой М8х30	1
A112	003515544	Контргайка М10	1
A113	003515676	Винт М8х30	1
A114	003515677	Червяк поворота желоба	1
A115	003515678	Крестообразный болт с потайной головкой М5х25	1
A116	003515679	Вал поворота желоба (прямой)	1
A117	003515680	Крестообразный болт с потайной головкой М5х20	1
A118	003515681	Гайка М5	1
A119	003515682	Вал поворота желоба (Z-образный)	1
A120	003515533	Шайба Ф10хФ20х2	2
A121	003515625	Ручка вращения желоба (насадка)	1
A122	003515626	Удерживающее кольцо Е-типа Ф8	1



ТАБЛИЦА 3 К РИСУНКУ А

АРТИКУЛ: 426 10 8650

#	АРТИКУЛ	ОПИСАНИЕ	КОЛ-ВО
A123	003515560	Подшипник 6203Z	2
A124	003515561	Втулка шкива	1
A125	003515562	Винт М6х10	6
A126	003515563	Кольцо барабана сцепления	1
A127	003515564	Барабан сцепления	1
A70-A74, A78-A81, A123- A127	003515565	Барабан сцепления в сборе	1
A128	003515544	Контргайка М10	1
A129	003515566	Подшипник 6203-ZN	2
A130	003515567	Шестигранный вал	1
A131	003515568	Цилиндрический штифт 5х30	1
A132	003515533	Шайба Ф10хФ20х2	3
A133	003515569	Вал привода сварной	1
A134	003515570	Пружина держателя	2
A135	003515571	Винт М10х20	1
A136	003515534	Шайба Ф10	1
A137	003515572	Шайба Ф10хФ22х2	2
A138	003515573	Шплинт 1.8х25	2
A139	003515529	Винт М6х12	6
A140	003515547	Контргайка М6	6
A141	003515574	Фрикционное кольцо	1
A142	003515575	Зажимная пластина диска сцепления	2
A143	003515576	Подшипник скольжения	1
A144	003515577	Крепление вилки	1
A145	003515578	Стопорное кольцо Ф35	1
A139- A145	003515579	Диск сцепления в сборе	1
A146	003515507	Контргайка М8	1
A147	003515473	Шайба Ф8хФ18х2	1
A148	003515580	Винт М8х30	1
A149	003515518	Шайба Ф8хФ28х3	1
A150	003515581	Натяжная втулка	1
A151	003515582	Пластина малого натяжителя	1
A152	003515583	Втулка малого натяжного ролика	1
A153	003515584	Пружина малого натяжителя	1
A154	003515585	Винт с квадратной шеей М8х40	1
A84, A146- A154	003515587	Ролик натяжителя в сборе малый	1
A155	003515683	Кронштейн троса	1
A156	003515684	Двигатель в сборе G 210 FDS	1
A157	003515589	Втулка	1
A158	003515590	Шкив привода хода малый	1
A159	003515591	Регулируемая шайба	1
A160	003515592	Шкив привода шнека малый	1
A161	003515593	Шпонка 4.7х70	1
A162	003515518	Шайба Ф8хФ28х3	1
A163	003515594	Винт	1
A164	003515595	Винт М8х35	1
A165	003515580	Винт М8х30	1
A166	003515472	Шайба Ф8	2



ТАБЛИЦА 4 К РИСУНКУ А

АРТИКУЛ: 426 10 8650

#	АРТИКУЛ	ОПИСАНИЕ	КОЛ-ВО
A167	003515473	Шайба Ф8хФ18х2	2
A168	003515596	Успокоитель ремня	1
A169	003515597	Шайба зубчатая Ф8х15х0.5	1
A170	003515472	Шайба Ф8	4
A171	003515473	Шайба Ф8хФ18х2	4
A172	003515507	Контргайка М8	4
A173	003515598	Винт направляющего колеса	2
A174	003515599	Направляющий шкив	3
A175	003515600	Направляющая пластина (1)	1
A176	003515547	Контргайка М6	2
A177	003515601	Держатель приводного кабеля	1
A178	003515492	Шайба Ф6хФ12х1.5	2
A179	003515493	Шайба Ф6	2
A180	003515521	Винт М6х16	2
A181	003515492	Шайба Ф6хФ12х1.5	4
A182	003515493	Шайба Ф6	4
A183	003515521	Винт М6х16	4
A184	003515602	Направляющая пластина	1
A185	003515603	Нижняя крышка КПП	1
A186	003515529	Винт М6х12	6
A187	003515605	Болт колеса в сборе	2
A188	003515606	Колесо в сборе 14"	2
A189	003515607	Колесная Проставка 13/15	2
A190	003515604	Стопорное кольцо Ф19	1
A191	003515608	Шестигранная втулка	2
A192	003515609	Шестерня привода хода	1
A193	003515610	Шпонка 5х7.5х19	1
A194	003515611	Шайба	1
A195	003515612	Цилиндрический штифт Ф5х30	1
A196	003515613	Ось колес	1
A197	003515614	Шайба	1
A198	003515627	Нижняя часть троса привода	2
A199	003515628	Винт М8х20	4
A200	003515472	Шайба Ф8	4
A201	003515473	Шайба Ф8хФ18х2	4
A202	003515629	Нижняя трубка ручки управления	2
A203	003515631	Регулируемая пластина	2
A204	003515632	Трос КПП	2
A205	003515633	Крепление ручки (барашек)	4
A206	003515634	Т-образный болт М8х50	4
A207	003515635	Гнутая шайба Ф8хФ22х2	4
A208	003515636	Трос привода хода	1
A209	003515637	Трос привода шнека	1
A210	003515638	Уплотнение троса	2
A211	003515639	Заглушка	2
A212	003515630	Зажим проводов	3
A213	003515685	Резиновое уплотнение	1
A214	003515640	Винт М8	4
A215	003515472	Шайба Ф8	4
A216	003515473	Шайба Ф8хФ18х2	4



ТАБЛИЦА 5 К РИСУНКУ А

АРТИКУЛ: 426 10 8650

#	АРТИКУЛ	ОПИСАНИЕ	КОЛ-ВО
A217	003515641	Болт с квадратной шеей М8х40	4
A218	003515642	Левая ручка управления (верхняя)	1
A219	003515643	Винт	4
A220	003515644	Накладка ручки управления	2
A221	003515645	Гайка М6	2
A222	003515646	Втулка ручки управления	2
A223	003515647	Ручка привода шнеков (левая)	1
A224	003515648	Винт М6х40	2
A225	003515651	Регулировочная пластина КПП	1
A226	003515686	Панель управления	1
A227	003515507	Контргайка М8	2
A228	003515473	Шайба Ф8хФ18х2	4
A229	003515650	Пружина ручки	2
A230	003515687	Винт М6х30	2
A231	003515688	Шайба Ф6хФ22х2	2
A232	003515689	Регулировочная пластина угла выброса снега	1
A233	003515652	Рычаг переключения	2
A234	003515653	Винт ST5х14	2
A235	003515654	Ручка управления (накладка рычага)	2
A236	003515655	Правая ручка управления (верхняя)	1
A237	003515656	Ручка привода хода (правая)	1
A238	003515529	Винт М6х12	2
A239	003515657	Защитный кожух ремней	1
A240	003515473	Шайба Ф8хФ18х2	6
A241	003515472	Шайба Ф8	6
A242	003515658	Гайка М8	6
A243	003515690	Контргайка М6	1
A244	003515691	Шайба Ф6х16х1.5	1
A245	003515692	Пружинный направляющий стержень Ф6	1
A246	003515693	Пружина крышки выброса снега	1
A247	003515694	Трос регулировки угла выброса снега	1
A248	003515659	Защитная решетка желоба выброса снега	1
A249	003515660	Защитное резиновое кольцо	2
A250	003515661	Фиксатор	2
A94- A116, A243- A250	003515695	Желоб выброса снега в сборе	1
A251	003515696	Фонарь	1
A252	003515697	Кронштейн фонаря	1
A253	003515545	Болт с квадратной шейкой М8х40	1
A254	003515635	Шайба гнутая Ф8	1
A255	003515507	Контргайка М8	1

PATRIOT

ИЗГОТОВИТЕЛЬ ОСТАВЛЯЕТ ЗА СОБОЙ ПРАВО ВНОСИТЬ ИЗМЕНЕНИЯ В КОНСТРУКЦИЮ И ПРИНЦИПИАЛЬНУЮ СХЕМУ ИЗДЕЛИЯ, НЕ УХУДШАЮЩИЕ ЕГО ХАРАКТЕРИСТИК.

Вся текстовая информация, фотографии продукции, представленные в каталоге, под торговой маркой Патриот являются объектом авторского права компании Джи Ти, ООО. Любое использование фотографий, текстов, логотипа на территории РФ и стран СНГ без письменного разрешения компании Джи Ти, ООО запрещено.

2014 © Patriot™, Patriot Garden®, Patriot Power®, GT LLC, Гарден Трейдинг ООО.

ЦЕНТРАЛЬНЫЙ ОФИС:

Мироновская улица, дом 25
105318, Москва, Россия
Телефон: 8 (495) 902-51-51

ЦЕНТРАЛЬНЫЙ СЕРВИС:

ул. 1-ая Фрезерная, дом 2/1 строение 1
109202, Москва, Россия
Телефон: 8 (495) 673-68-98 местный 598
service@onlypatriot.com