



МНОГОФУНКЦИОНАЛЬНАЯ СКАМЬЯ



РУКОВОДСТВО ПОЛЬЗОВАТЕЛЯ

Уважаемый покупатель!

Поздравляем с удачным приобретением! Вы приобрели современный тренажер, который, как мы надеемся, станет Вашим лучшим помощником. Он сочетает в себе передовые технологии и современный дизайн.

Постоянно используя этот тренажер, Вы сможете укрепить сердечно-сосудистую систему и приобрести хорошую физическую форму. Надеемся, что данная модель удовлетворит все Ваши требования.

Прежде чем приступить к использованию тренажера, внимательно изучите настоящее руководство и сохраните его для дальнейшего использования. В случае возникших дополнительных вопросов обратитесь к продавцу или дилеру, который проконсультирует Вас и поможет устранить возникшую проблему.

Обязательно сохраняйте инструкцию по эксплуатации, это поможет Вам по прошествии времени вспомнить о функциях тренажера и правилах его использования.

Если у Вас возникли какие-либо вопросы по эксплуатации данного тренажера, свяжитесь со службой технической поддержки или уполномоченным дилером, у которого Вы приобрели тренажер.

Меры безопасности

Внимание!

Перед тем как приступить к тренировкам настоятельно рекомендуем пройти полное медицинское обследование, особенно если у Вас есть наследственная предрасположенность к повышенному давлению или сердечно-сосудистым заболеваниям. Неправильное или чрезмерно интенсивное выполнение упражнений может повредить Вашему здоровью.

Тренажер предназначен для домашнего использования. В целях обеспечения безопасности и надежной работы оборудования перед использованием тренажера ознакомьтесь с инструкцией.

При использовании тренажера следует соблюдать следующие базовые меры предосторожности:

- Используйте тренажер только по назначению, описанному в данном руководстве. Во избежание получения травм используйте только те аксессуары, которые рекомендованы производителем;
- Тренажер не предназначен для использования вне помещения;
- Не пользуйтесь тренажером в местах, где распыляются аэрозоли или осуществляется подача кислорода;
- Не подставляйте руки под движущиеся части тренажера, следите, чтобы ваша одежда не попала в движущиеся части тренажера;

ОСТОРОЖНО! Если вы почувствовали боль в груди, тошноту, головокружение или одышку, немедленно ПРЕКРАТИТЕ занятия на тренажере. Прежде чем возобновлять тренировки обратитесь за консультацией к врачу.

Транспортировка/Хранение/Ввод в эксплуатацию

Транспортировка и эксплуатация тренажера:

1. Тренажер должен транспортироваться только в заводской упаковке;
2. Заводская упаковка не должна быть нарушена;
3. При транспортировке тренажер должен быть надежно защищен от дождя, влаги, атмосферных осадков, механических перегрузок.

Хранение тренажера:

Тренажер рекомендуется хранить и использовать только в сухих отапливаемых помещениях со следующими значениями:

1. температура + 10 - + 35 С;
2. влажность: 50 -75%;

Настройка оборудования

ВЫБОР МЕСТА ДЛЯ ТРЕНАЖЕРА

Место, где установлен тренажер, должно быть хорошо освещенным и проветриваемым. Установите тренажер на твердой, ровной поверхности, так, чтобы расстояние от стены или других предметов было достаточным (свободное пространство должно быть не менее 60 см по бокам, не менее 30 см перед оборудованием, не менее 60 см позади него).

Свободное пространство сзади тренажера обеспечит вам комфортный подход к тренажеру и спуск с него

Если вы ставите тренажер на ковер, необходимо подложить под него коврик из твердого пластика, чтобы предохранить ковер и оборудование от возможных повреждений.

Не размещайте тренажёр в помещениях с высокой влажностью, например, рядом с парной, сауной или закрытым бассейном. Водяные пары или хлор могут отрицательно повлиять на компоненты тренажера. Рекомендуется устанавливать тренажер в комфортном помещении.

РЕКОМЕНДАЦИИ ПО СБОРКЕ

Перед сборкой тренажера тщательно изучите ее последовательность и выполняйте все рекомендации. Используйте для сборки приложенный или рекомендуемый инструмент. Убедитесь, что в наличии имеются все детали, и они не повреждены. Не прикладывайте чрезмерных усилий к инструменту во избежание травм и повреждения элементов конструкции тренажера. Сначала соберите все детали тренажёра, не до конца затянув гайки и болты, и, убедившись, что конструкция собрана правильно, затяните их до конца.

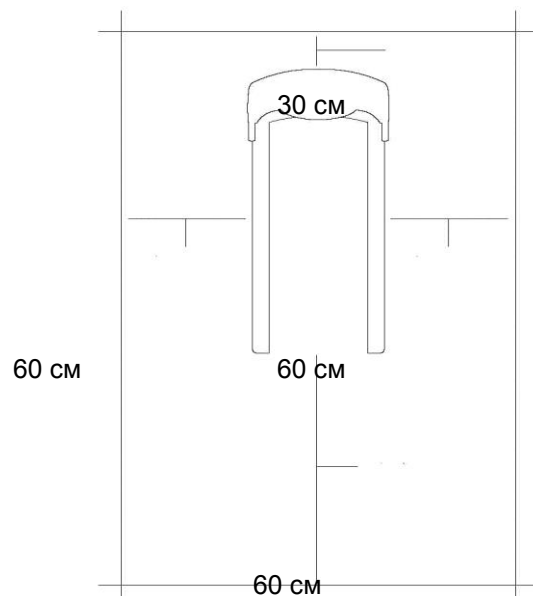
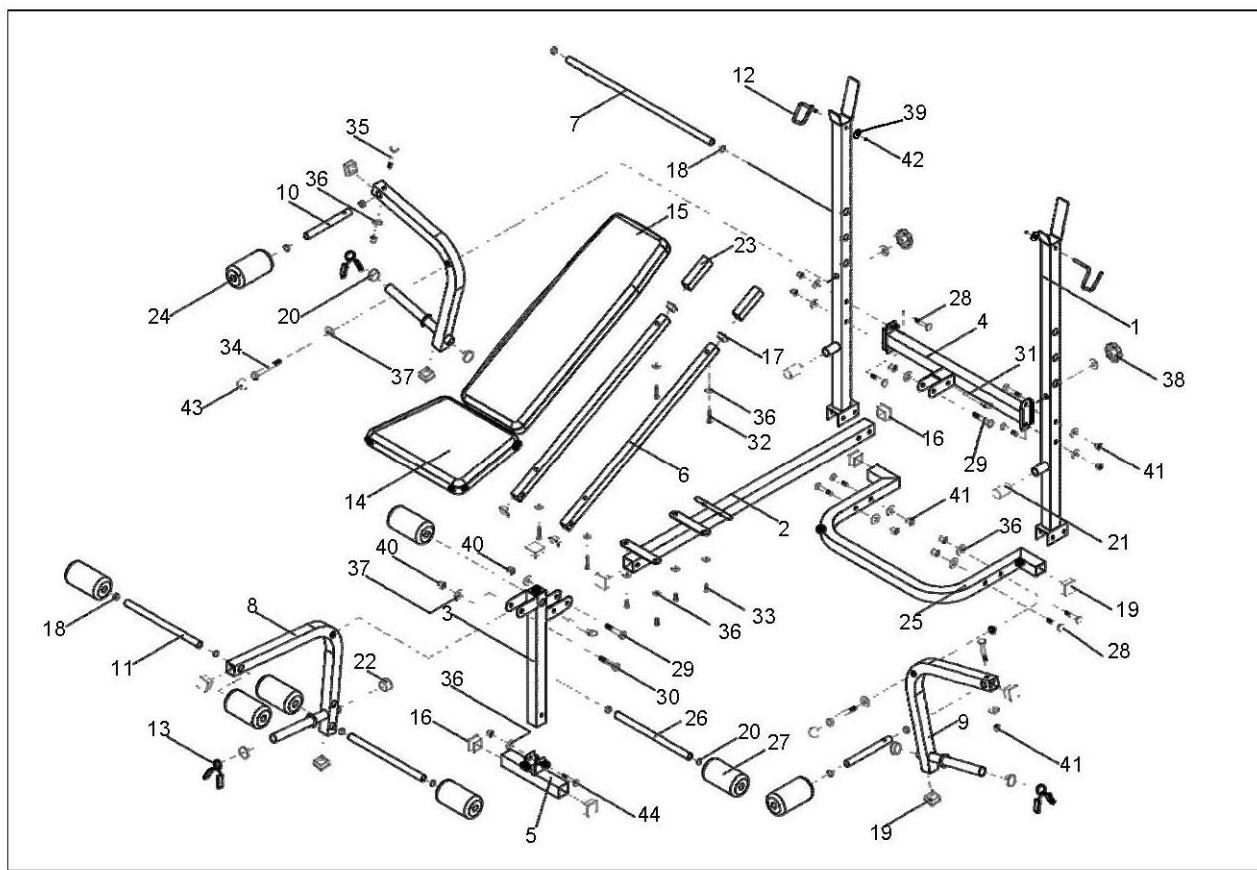


СХЕМА ТРЕНАЖЕРА В РАЗОБРАННОМ ВИДЕ

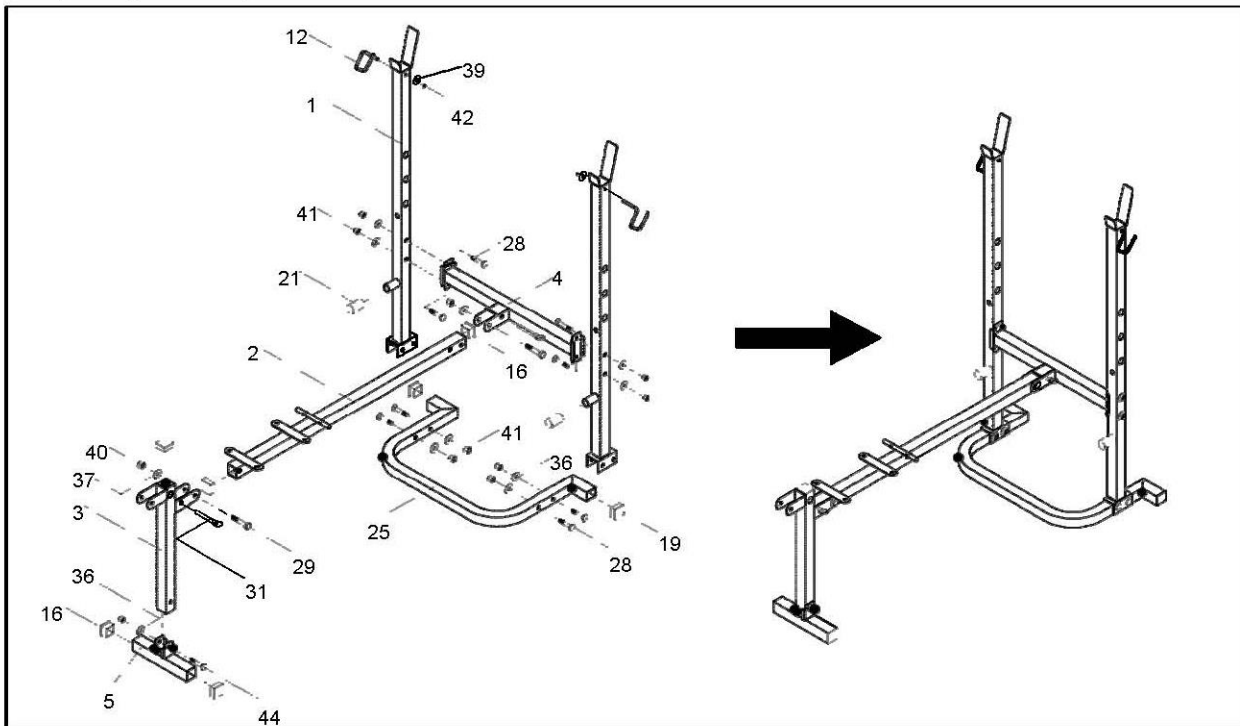


СПИСОК КОМПЛЕКТУЮЩИХ ЧАСТЕЙ

№.	Описание	Кол-во
1	Стойка	2X
2	Опора	1X
3	Передняя стойка	1X
4	Вспомогательная ось	1X
5	Передняя опора	1X
6	Опора спинки сиденья	2X
7	Регулирующая опора спинки сиденья	1X
8	Упор для ног	1X
9	Ручка баттерфляя	2X
10	Держатель ролика из пенорезины	2X
11	Держатель ролика из пенорезины	2X
12	Фиксатор	2X
13	Фиксатор	3X
14	Сиденье	1X
15	Спинка сиденья	1X
16	Заглушка	5X
17	Заглушка	4X
18	Заглушка	10X
19	Заглушка	8X
20	Заглушка	7X
21	Защитная крышка	2X
22	Защитная крышка	1X
23	Прокладка из пенорезины	2X
24	Ролик из пенорезины	6X
25	U – образная задняя опора	1X
26	Держатель ролика из пенорезины	1X
27	Ролик из пенорезины	2X
28	Винт 8 x 50 мм	9X
29	Винт 10 x 55 мм	2X
30	Винт 10 x 60 мм	1X
31	Фиксатор	2X
32	Винт 8 x 40 мм	4X
33	Винт 8 x 20 мм	4X
34	Винт 10 x 110 мм	2X
35	Винт 8 x 45 мм	2X
36	Шайба 8 x 16 x 1,5 мм	19X
37	Шайба 10 x 20 x 2 мм	7X
38	Фиксатор	2X
39	Шайба 6 x 16 x 1 мм.	2 X
40	Гайка M10	3X
41	Гайка M8	11X
42	Гайка M6	2X

43	Защитная крышка	2X
44	Винт 8 x 55 мм.	1X

Сборка тренажера

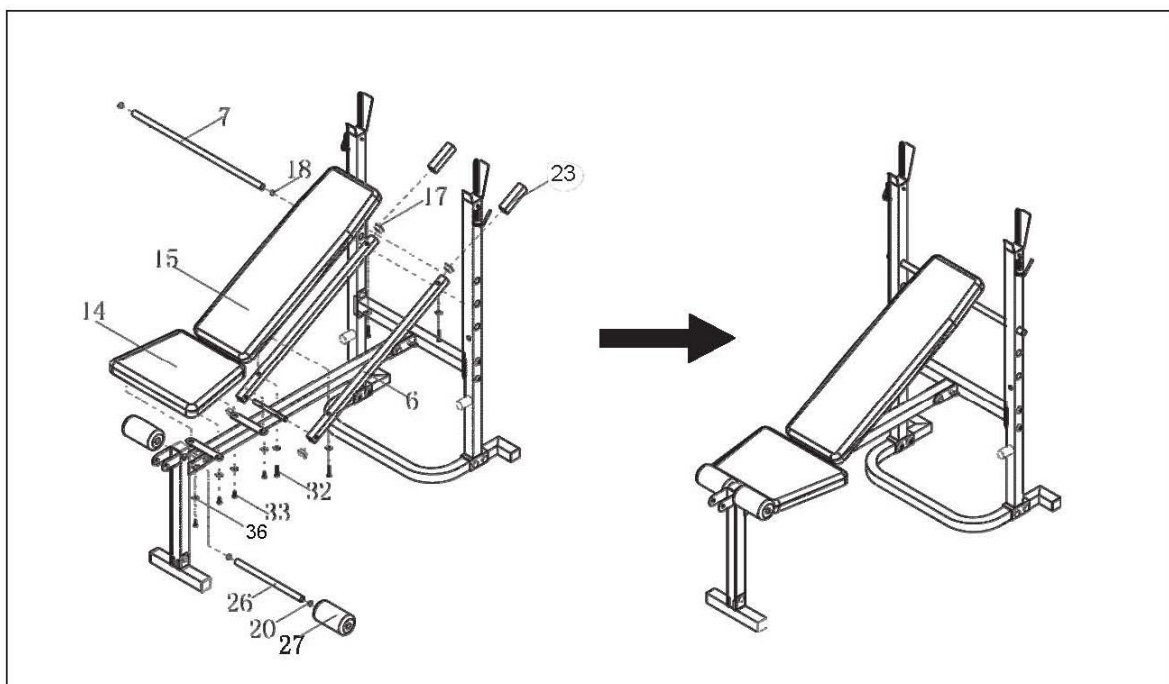


Шаг 1

Закрепите 2 стойки (1) на задней опоре (25) с помощью 4 болтов (28), шайбы (36) и гаек (41), вспомогательной (4) соедините стойки (1) используя 4 болта (28), шайбы (36) и гайки (41).

Основную раму (2) закрепите в центре вспомогательной опоры (4), используя винты (29), шайбы (37) и гайки (40). Вставьте фиксатор (31) в отверстие на основной раме (2). Затем зафиксируйте переднюю стойку (3) на передней опоре (5) используя 1 набор винтов (44), шайбы (36) и гайки (41).

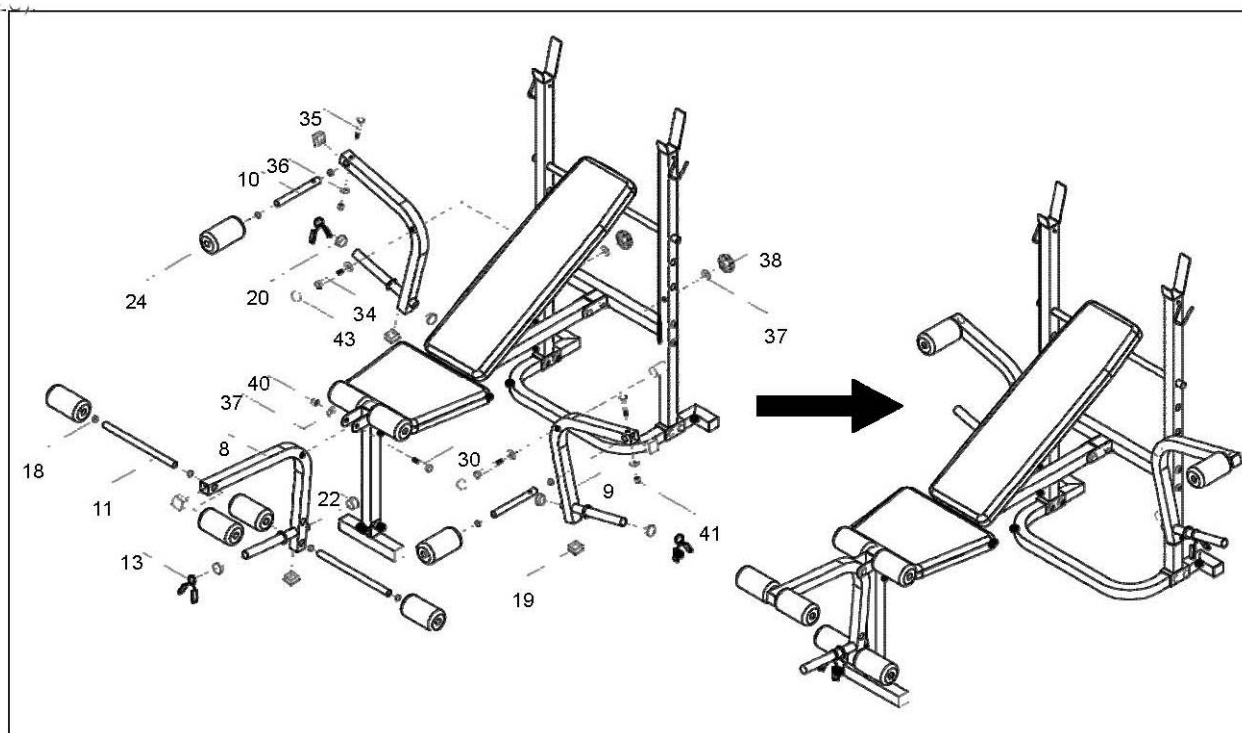
Зафиксируйте переднюю стойку (3) на опоре (2) с помощью 1 набора винтов (29), шайбы (37) и гайки (40), вставьте фиксатор (31) в отверстие на основной раме (2).



Шаг 2

Вставьте регулируемую опору спинки (7) в отверстия на стойках (1), закрепите прокладки из пенорезины (23) на опоре спинки сиденья (6). Закрепите опору (6) на основной раме (2), зафиксируйте спинку сиденья (15) на опоре (6), используя 4 набора винтов (32) и шайб (36).

Затем зафиксируйте сиденье (14) на основной раме (2), используя 4 набора винтов (33) и шайб (36), вставьте ось роликов (26) в переднюю стойку (3), затем закрепите ролики (27) на оси (26).



Шаг 3

Закрепите ролик из пенорезины (24) на оси (10), затем вставьте ось в баттерфляй (9) и закрепите с помощью 1 набора винтов (35), шайб (36) и гаек (41).

Затем закрепите баттерфляй на стойках (1), используя 2 набора винтов (34), шайб (37), а также фиксатора (38). Вставьте заглушку (43) на винт (30).

Зафиксируйте упор для ног (8) на передней стойке (3) с помощью 1 набора винтов (30), шайб (37) и гаек (40), вставьте 2 ролика из пенорезины (11) и закрепите.

ТЕХНИЧЕСКИЕ СПЕЦИФИКАЦИИ

Назначение	домашнее
Тип	многофункциональная силовая скамья
Упражнения	жим штанги, разведение-сведение гантелей лежа/сидя, разгибание и сгибание ног
Рама	устойчивая, с однослойной покраской (38*38*1.5 мм.)
Нагрузка	штанга, диски 26 мм.
Сидение	комфортабельное (40 мм.)
Регулировка положения сидения	3 положения
Складывание	есть
Размер в сложенном виде (Д*Ш*В)	113*72*162 см.
Размер в рабочем состоянии (Д*Ш*В)	142*112*116 см.
Вес нетто	17 кг.
Вес брутто	19 кг.
Макс. вес пользователя	140 кг.
Гарантия	1 год
Производитель	Neotren GmbH, Германия
Страна изготовления	КНР

Поставщик: ООО «Неотрен», 115201 Россия, Москва, Каширский проезд, д.17 стр.9,

Дата изготовления указана на упаковке тренажера.

**Упаковка содержит информацию о дате изготовления оборудования, указанную в виде шифра. Пример: С170122, где 17 – год изготовления, 01 –месяц изготовления, 22 – внутренний номер учета.*

Оборудование сертифицировано в соответствии с Техническим Регламентом Таможенного Союза.

*Производитель оставляет за собой право вносить изменения в конструкцию тренажера, не ухудшающие значительно его основные технические характеристики.

Все актуальные изменения в конструкции либо технических спецификациях изделия отражены на официальном сайте поставщика оборудования ООО «Неотрен» www.neotren.ru

Последнюю версию Руководства пользователя Вы можете найти на сайте поставщика ООО «Неотрен» www.neotren.ru

ВНИМАНИЕ!



ТРЕНАЖЕР ПРЕДНАЗНАЧЕН ДЛЯ ДОМАШНЕГО ИСПОЛЬЗОВАНИЯ