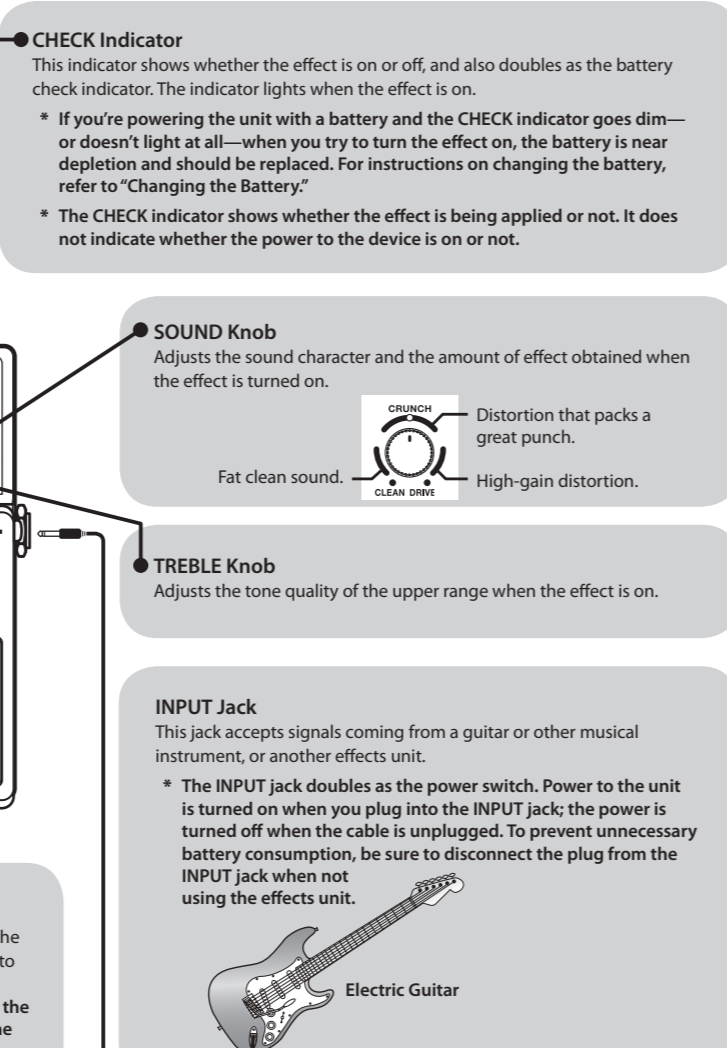
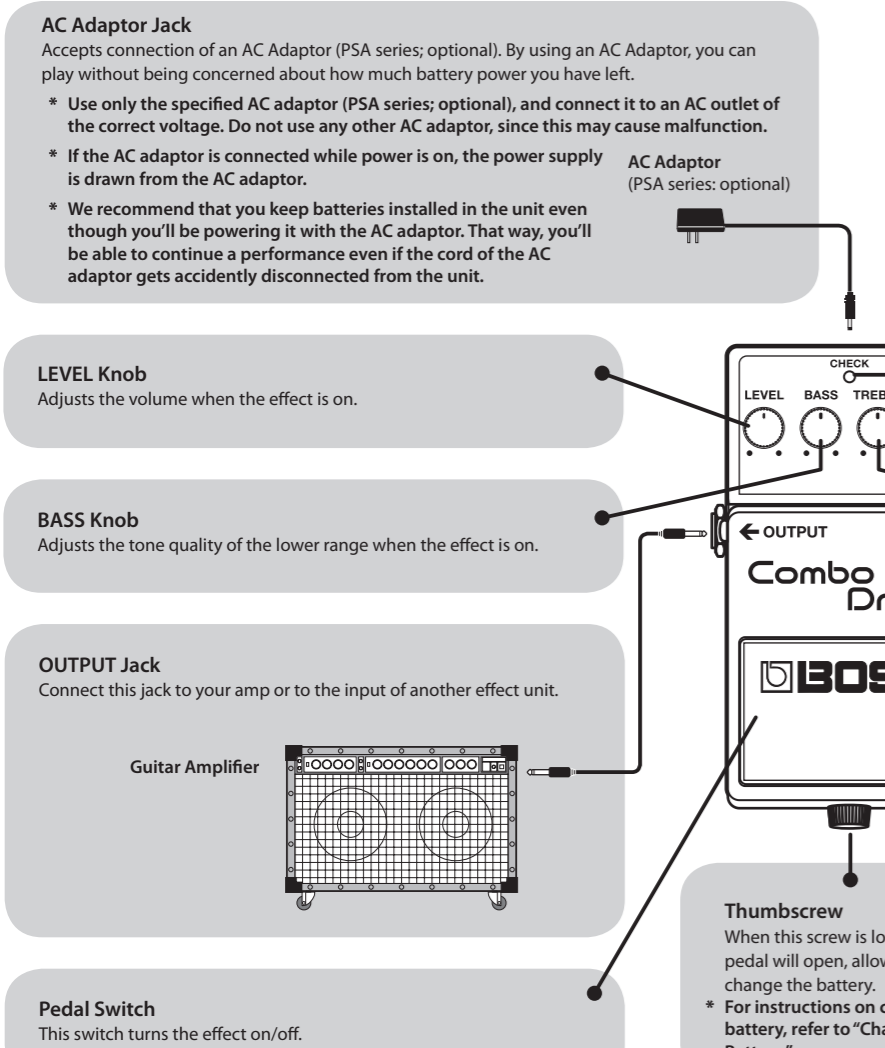


Before using this unit, carefully read the sections entitled "USING THE UNIT SAFELY" and "IMPORTANT NOTES" (supplied on a separate sheet). These sections provide important information concerning the proper operation of the unit. Additionally, in order to feel assured that you have gained a good grasp of every feature provided by your new unit, this manual should be read in its entirety. The manual should be saved and kept on hand as a convenient reference. A battery was installed in the unit before it left the factory. The life of this battery may be limited, however, since its primary purpose was to enable testing.

Main Features

This effects unit creates a sound with plenty of punch, much like what you could expect from a combo amp. It can deliver a wide variety of sounds, whether it be a fat, clean sound, or a high-gain distortion sound. You can obtain richly expressive guitar sounds by varying your guitar's volume and your picking dynamics.

Panel Descriptions



Precautions When Connecting

- To prevent malfunction and/or damage to speakers or other devices, always turn down the volume... Some connection cables contain resistors... If you'll be using the BC-2 for an extended time... Once the connections have been completed...

Changing the Battery

- When the indicator goes dim or no longer lights... Since this device consumes a considerable amount of power... 1. Hold down the pedal and loosen the thumbscrew... 2. Remove the old battery from the battery housing...

Setting Samples



Specifications

Table with 2 columns: Specification and Value. Includes Nominal Input Level, Input Impedance, Output Impedance, Power Supply, Current Draw, Dimensions, Weight, and Accessories.

Copyright © 2011 BOSS CORPORATION

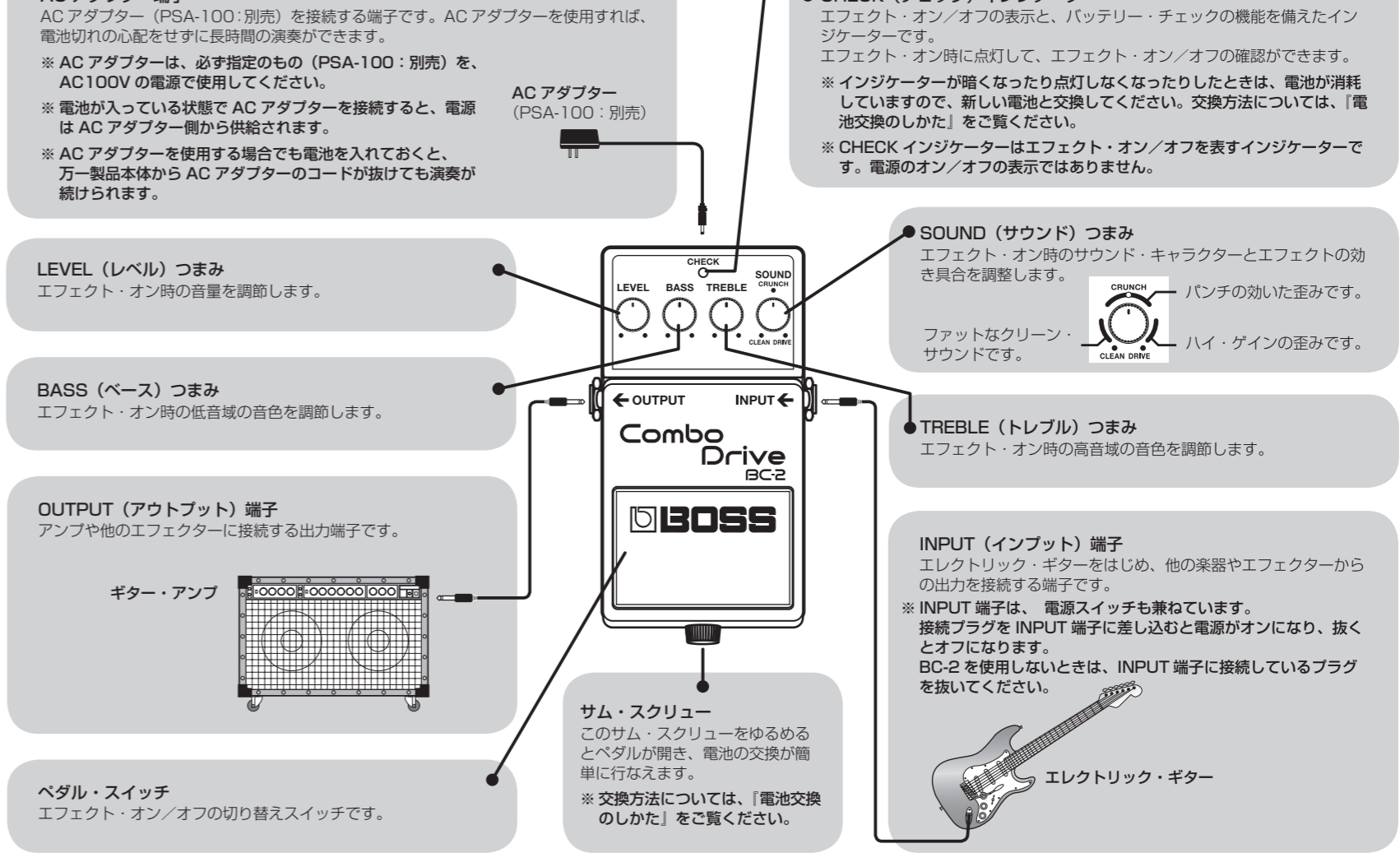
All rights reserved. No part of this publication may be reproduced in any form without the written permission of BOSS CORPORATION.

この機器を正しくお使いいただくために、ご使用前に別紙の「安全上のご注意」と「使用上のご注意」をよくお読みください。また、この機器の優れた機能を十分に理解いただくために、取扱説明書をよくお読みください。

主な特長

コンボ・アンプならではの、パンチの効いたサウンドを生み出すエフェクターです。フラットなクリーン・サウンドからハイ・ゲインの歪みまで、多彩なサウンドを演出します。

各部の名称とはたらき



接続時のご注意

- 他の機器と接続するときは、誤動作やスピーカーなどの破損を防ぐため... 接続ケーブルには抵抗がつかつたものがあります... 長時間連続して使用する場合は、ACアダプターの使用をお勧めします。

電池交換のしかた

- エフェクト・オン時にCHECKインジケータが暗くなったか点灯しなくなったかを確認してください... 1. ペダル・スイッチを押さずサム・スクリューをゆるめる... 2. バッテリー・ケースから電池を取り出し、電池ボックスを開けます。

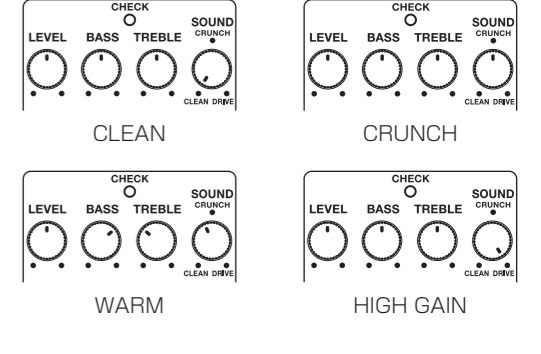
スリープ・モード

- BC-2は、ペダルつまみやボタンを操作しない、INPUT端子への入力もない状態が10時間継続すると、スリープ・モード(低消費電力状態)へ自動的に移行します... 1. つまみやボタンを、右側の位置に合わせます... 2. ペダルを踏みながら、電源をオンにします。

スリープ・モードを使用する(初期値)

- 1. スリープ・モードに入らないようにするの手順1~2と同じ操作を行います... 2. そのままペダルを踏み続けながら、BASSつまみを右側の位置に合わせます... 3. ペダルから足を離して、操作を終了します。

サンプル・セッティング



主な仕様

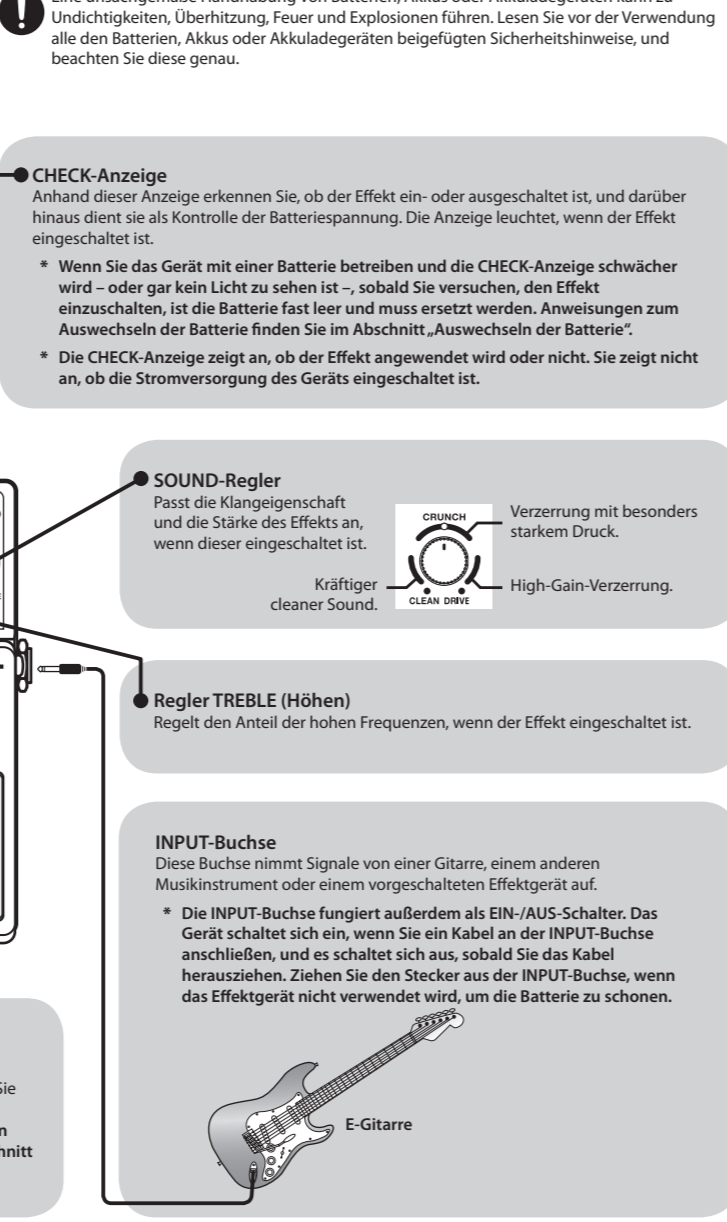
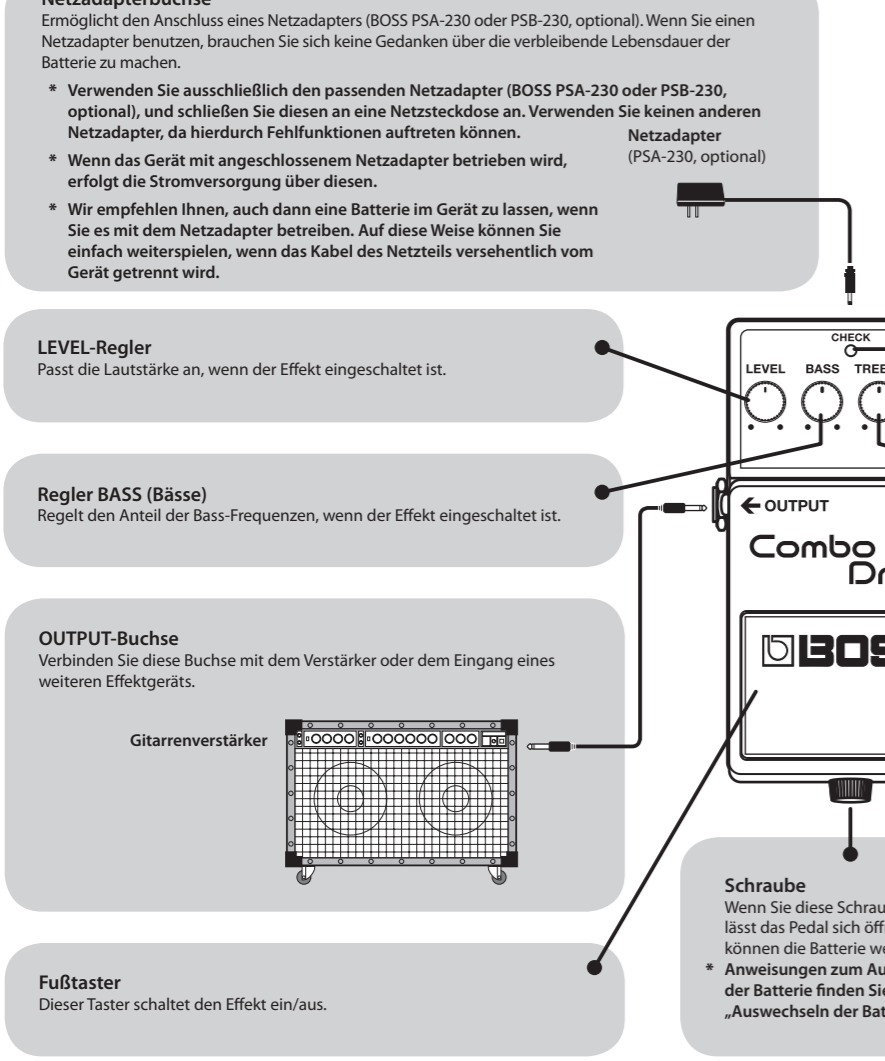
Table with 2 columns: Specification and Value. Includes Nominal Input Level, Input Impedance, Output Impedance, Power Supply, Current Draw, Dimensions, Weight, and Accessories.

Vor dem Betrieb des Gerätes lesen Sie bitte die folgenden aufgeführten Abschnitte sorgfältig durch: „SICHERER BETRIEB DES GERÄTES“ und „WICHTIGE HINWEISE“ (auf einem gesonderten Blatt beiliegend).

Die wichtigsten Features

Dieses Effektegerät erzeugt einen Sound mit kräftigem Druck, wie er bei Combo-Verstärkern typisch ist. Es kann zahlreiche Sounds erzeugen, von kräftigem Clean Sound bis zu High-Gain-Verzerrungen.

Beschreibungen zum Bedienfeld



Vorsichtsmaßnahmen beim Herstellen der Anschlüsse

- Um Fehlfunktionen und/oder Schäden an Lautsprechern oder anderen Geräten zu vermeiden... Einige Anschlusskabel enthalten Widerstände... Wenn Sie alle Anschlüsse vorgenommen haben...

Auswechseln der Batterie

- Wenn die Anzeige bei eingeschaltetem Effekt schwächer wird... 1. Halten Sie das Pedal unten gedrückt... 2. Entnehmen Sie die alte Batterie aus dem Batteriegehäuse...

Copyright © 2011 BOSS CORPORATION

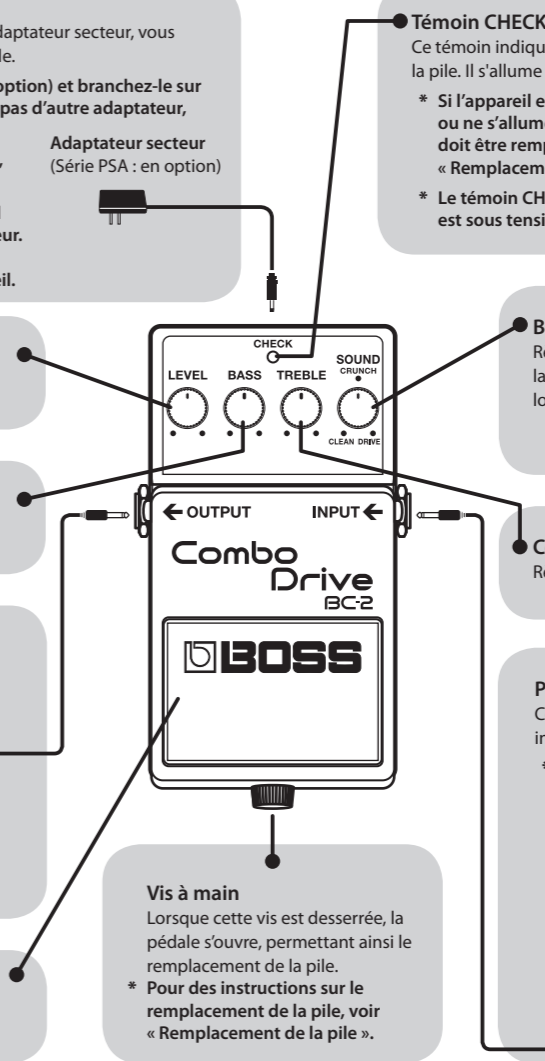
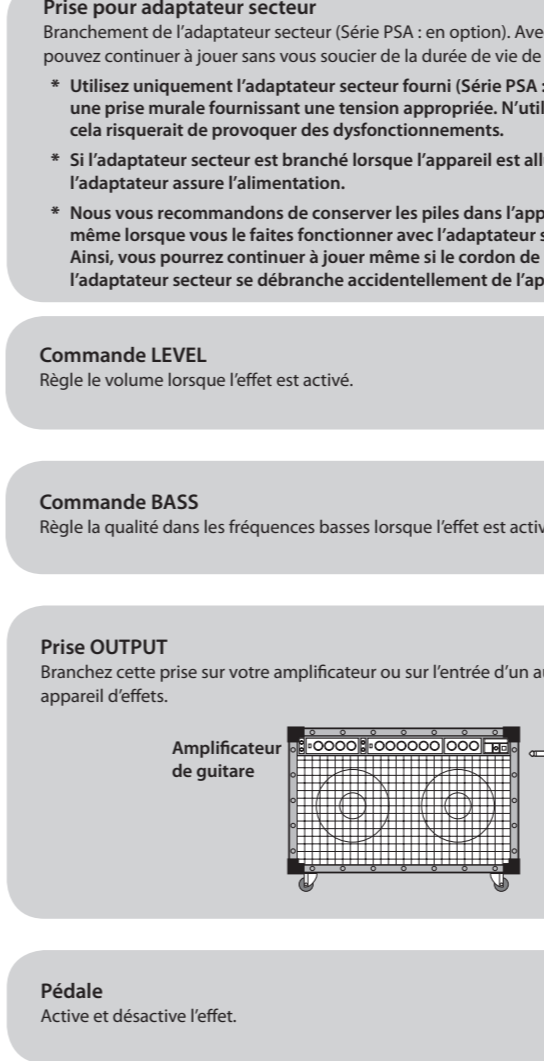
All rights reserved. No part of this publication may be reproduced in any form without the written permission of BOSS CORPORATION.

Avant d'utiliser cet appareil, lisez attentivement les sections intitulées « CONSIGNES DE SÉCURITÉ » et « REMARQUES IMPORTANTES » (fournies sur un document séparé).

Principales fonctionnalités

Cet appareil crée un son puissant, similaire à ce que produirait un ampli Combo. Il propose une large gamme de sons : gras et loud, ou avec une distorsion sonore à très haut gain.

Description de l'appareil



Précautions lors du branchement

- Pour éviter tout dysfonctionnement et pour ne pas endommager les enceintes ou autres équipements... Certains câbles contiennent des résistances... Si vous utilisez des piles, nous recommandons l'utilisation de piles alcalines.

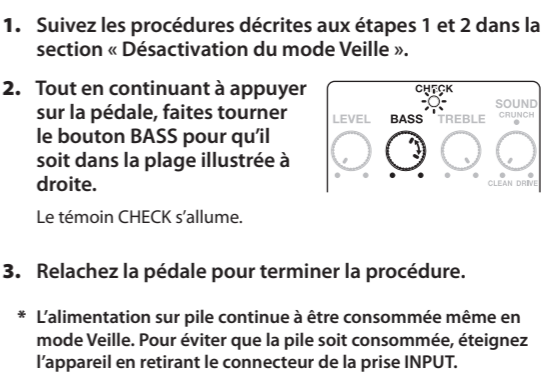
Remplacement de la pile

- Lorsque le témoin est faible ou ne s'allume plus lorsque l'effet est activé... 1. Tenez le pédale et dévissez la vis à main... 2. Sortez la pile du compartiment...

Mode Veille

- La BC-2 passe en mode veille (mode d'économie d'énergie) ; seul le son traité est présent en sortie... 1. Réglez le boutons sur les positions indiquées à droite... 2. Tout en maintenant la pédale enfoncée...

Exemples de paramétrage



Fiche technique

Table with 2 columns: Specification and Value. Includes Niveau d'entrée nominal, Impédance en entrée, Niveau de sortie nominal, Impédance en sortie recommandée, Alimentation, Courant, Dimensions, Poids, Accessoires, and Option.

Copyright © 2011 BOSS CORPORATION

All rights reserved. No part of this publication may be reproduced in any form without the written permission of BOSS CORPORATION.

